

УТВЕРЖДАЮ:

Должность зам. министра  
Ф.И.О. Ишуронов В.А.  
Дата 31.10.11

АКТ  
лесопатологического обследования № 62-14-13/11  
лесных насаждений Качугского лесничества (лесопарка)  
Иркутской области (субъект Российской Федерации)

Способ лесопатологического обследования: 1. Визуальный   
2. Инструментальный

Место проведения:

Уч. лесничество	Урочище (дача)	Квартал (кварталы)	Выдел (выделы)	Площадь, га
Ангинское	Ангинская	1019	21	33,0
Ангинское	Ангинская	1019	22	17,0
Ангинское	Ангинская	1019	23	6,5
Ангинское	Ангинская	1019	24	17,0

Лесопатологическое обследование проведено на общей площади 73,5 га.

2. Инструментальное обследование лесного участка.

2.1. Фактическая таксационная характеристика лесного насаждения соответствует (не соответствует) (нужное подчеркнуть) таксационному описанию.

Причины несоответствия:

Ведомость лесных участков с выявленными несоответствиями таксационным описаниям приведена в приложении 1 к Акту.

2.2. Состояние насаждений: с нарушенной устойчивостью   
с утраченной устойчивостью

причины повреждения:

Устойчивый низовой пожар 2016 года средней интенсивности

Заселено (отработано) стволовыми вредителями

Вид вредителя	Порода	Встречаемость (% заселенных деревьев)	Степень заселения лесного насаждения (слабая, средняя, сильная)
Усач чёрный сосновый	К, Е	1-12	слабая

Повреждено огнем:

Вид пожара	Порода	Состояние корневых лап		Состояние корневой шейки		Подсушивание луба	
		процент поврежденных огнем корней	процент деревьев с данным повреждением	ожег корневой шейки по окружности (1/4; 2/4; 3/4; более 3/4)	процент деревьев с данным повреждением	по окружности (1/4; 2/4; 3/4; более 3/4)	процент деревьев с данным повреждением
Устойчивый низовой 2016 года средней интенсивности	Л, К, Е, ОС, Б	50-80	60	более 3/4	70-100	2/4-3/4	30-60

Поражено болезнями

Вид болезни	Порода	Встречаемость (% поражённых деревьев)	Степень поражения лесного насаждения (слабая, средняя, сильная)
Сосновая губка	Л, К, Е	13-20	слабая
Настоящий трутовик	Б	15	слабая

2.3. Выборке подлежит: 100 % деревьев,  
в том числе:

Кв. 1019 выдел 21

ослабленных 6 % (причины назначения) ожег корневой шейки более 3/4 окружности \_\_\_\_\_

\_\_\_\_\_

сильно ослабленных \_\_\_\_\_ % (причины назначения) \_\_\_\_\_

\_\_\_\_\_

усыхающих \_\_\_\_\_ % (причины назначения) \_\_\_\_\_

\_\_\_\_\_

свежего сухостоя 88 %

в том числе: свежего ветровала 4 %

\_\_\_\_\_

свежего бурелома \_\_\_\_\_ %

\_\_\_\_\_

старого ветровала \_\_\_\_\_ %

\_\_\_\_\_

в том числе: старого бурелома \_\_\_\_\_ %

\_\_\_\_\_

старого сухостоя 2 %

\_\_\_\_\_

аварийных \_\_\_\_\_ %

Кв. 1019 выдел 22

ослабленных 3 % (причины назначения) ожег корневой шейки более 3/4 окружности \_\_\_\_\_

\_\_\_\_\_

сильно ослабленных 5 % (причины назначения) ожег корневой шейки более 3/4 окружности \_\_\_\_\_

\_\_\_\_\_

усыхающих \_\_\_\_\_ % (причины назначения) \_\_\_\_\_

\_\_\_\_\_

свежего сухостоя 75 %

в том числе: свежего ветровала   2   %

свежего бурелома        %

старого ветровала        %

в том числе: старого бурелома        %

старого сухостоя   2   %

аварийных        %

Кв. 1019 выдел 23

ослабленных        % (причины назначения) \_\_\_\_\_

сильно ослабленных        % (причины назначения) \_\_\_\_\_

усыхающих        % (причины назначения) \_\_\_\_\_

свежего сухостоя  82  %

в том числе: свежего ветровала   3   %

свежего бурелома        %

старого ветровала        %

в том числе: старого бурелома        %

старого сухостоя   2   %

аварийных        %

Кв. 1019 выдел 24

ослабленных        % (причины назначения) \_\_\_\_\_

сильно ослабленных        % (причины назначения) \_\_\_\_\_

усыхающих        % (причины назначения) \_\_\_\_\_

свежего сухостоя  78  %

в том числе: свежего ветровала        %

свежего бурелома        %

старого ветровала        %

в том числе: старого бурелома        %

старого сухостоя        %

аварийных        %

2.4. Полнота лесных насаждений после уборки деревьев, подлежащих рубке, составит: кв.1019 выд. 21 0,0, кв.1019 выд. 22 0,09, кв.1019 выд. 23 0,1, кв.1019 выд. 24 0,2.

Критическая полнота для данной категории лесных насаждений составляет   0,3   .

## ЗАКЛЮЧЕНИЕ

С целью предотвращения негативных процессов или снижения ущерба от их воздействия назначено:

Участковое лесничество	Урочище (дача)	Квартал	Выдел	Площадь выдела, га	Вид мероприятий	Площадь мероприятий, га	порода	Запас на выделе, куб.м	Крайние сроки проведения
Ангинское	Ангинская	1019	21	33	ССР	33,0	Л	5610	2017
Ангинское	Ангинская	1019	22	19	ССР	17,0	Л	4080	2017
Ангинское	Ангинская	1019	23	9	ССР	6,5	Л	1885	2017
Ангинское	Ангинская	1019	24	17	ССР	17,0	ОС	5610	2017

Ведомость перечета деревьев, назначенных в рубку, и абрис лесного участка прилагаются (приложение 2 и 3 к Акту).

Меры по обеспечению возобновления:

создание лесных культур

Мероприятия, необходимые для предупреждения повреждения или поражения смежных насаждений:

В прилегающих насаждениях рекомендуется проводить текущие лесопатологические обследования

Сведения для расчета степени повреждения:

год образования старого сухостоя 2011 ;

основная причина повреждения древесины: Устойчивый низовой пожар 2016 года средней интенсивности

Дата проведения обследований 16.05.2017г.

Исполнитель работ по проведению лесопатологического обследования:

Лысыков И.В.  Подпись





Показатели, не соответствующие таксационному описанию отмечаются «\*»; Признак повреждения деревьев «314» - ожог корневой шейки 1-3 лет (>3/4 окружности); Причина повреждения, ослабления «864» - устойчивый низовой пожар 1-3 летней давности средней интенсивности.

Исполнитель работ по проведению лесопатологического обследования:

ФИО Лысков И.В. Подпись   
Дата составления документа 16.05.2017 г. Телефон 89041513233

**Ведомость перечета деревьев назначенных в рубку  
ВРЕМЕННАЯ ПРОБНАЯ ПЛОЩАДЬ №1**

Субъект Российской Федерации Иркутская область

Лесничество Качугское, Квартал 1019 Выдел 21

Площадь 33 га

Номер очага вредных организмов - Размер пробной площади: 0,8 га

Таксационная характеристика:

Тип леса БРЗМ ВЗ; Состав ЗЛЗЕ1КЗБ; Возраст 90; Бонитет 3;

Полнота 0,6; Запас на га 170; Возобновление: отсутствует

Время и причина ослабления насаждений: устойчивый низовой пожар 1-3 летней давности средней интенсивности.

Тип очага вредных организмов: эпизодический, хронический (подчеркнуть).

Фаза развития очага вредных организмов: начальная, нарастания численности, собственно вспышка, кризис (подчеркнуть)


Состояние насаждения, намечаемые мероприятия:

Главной причиной ухудшения санитарного и лесопатологического состояния насаждения является устойчивый низовой пожар 1-3 летней давности средней интенсивности. Кроны преимущественно с хвоей и листвой светло-зеленого, желто-зеленого цвета, у свежего сухостоя – жёлтой, на стволах и корневых шейках представленных пород имеются ожог с повреждением камбия более 3/4 окружности, подсушины в комлевой части ствола, смолотечение. На деревьях имеются плодовые тела трутовиков на стволах. Под корой деревьев темнохвойных пород просматриваются буровая мука, наличие насечек усачей, вылетные отверстия. Средняя категория состояния насаждения 4,82. Текущий отпад 94%. Общий отпад 95%.

Для предотвращения распространения вредителей и болезни леса, в насаждении рекомендуется проведение сплошной санитарной рубки.

Исполнитель работ по проведению лесопатологического обследования:

ФИО Лысиков И.В.

Подпись 

Дата составления документа: 16.05.2017 г.

Телефон: 89041513233



ВЕДОМОСТЬ ПЕРЕЧЕТА ДЕРЕВЬЕВ кв.1019 выд.21-1

Порода: Лиственница

Ступени толщины, см	Количество деревьев по категориям состояния, шт																Всего деревьев по ступеням толщины	
	I	II	III	IV		V		VI			Ветровал, бурелом			аварийные деревья			шт.	в т.ч.подлеж
				НЗ	З	НЗ	З	НЗ	З	О	НЗ	З	О	НЗ	З	О		
1	2	3	4	5	6	7	8	9	10	11	12	13	14	15	16	17	18	19
8	0	0	0	0	0	0	0	0	0	0	0	0	0	0	0	0	0	0
12	0	0	0	0	0	0	0	0	0	0	0	0	0	0	0	0	0	0
16	0	0	0	0	0	0	0	0	0	0	0	0	0	0	0	0	0	0
20	0	0	0	0	0	0	0	0	0	0	0	0	0	0	0	0	0	0
24	0	0	0	0	0	82	0	0	0	0	0	0	0	0	0	0	82	100
28	0	0	0	0	0	19	0	0	0	0	0	0	0	0	0	0	19	100
32	0	0	0	0	0	0	0	0	0	0	0	0	0	0	0	0	0	0
36	0	0	0	0	0	0	0	0	0	0	0	0	0	0	0	0	0	0
40	0	0	0	0	0	0	0	0	0	0	0	0	0	0	0	0	0	0
44	0	0	0	0	0	0	0	0	0	0	0	0	0	0	0	0	0	0
Итого деревьев.	0	0	0	0	0	101	0	0	0	0	0	0	0	0	0	0	101	100
%	0	0	0	0	0	100	0	0	0	0	0	0	0	0	0	0	100	100

Порода: Береза

Ступени толщины, см	Количество деревьев по категориям состояния, шт																Всего деревьев по ступеням толщины	
	I	II	III	IV		V		VI			Ветровал, бурелом			аварийные деревья			шт.	в т.ч.подлеж
				НЗ	З	НЗ	З	НЗ	З	О	НЗ	З	О	НЗ	З	О		
1	2	3	4	5	6	7	8	9	10	11	12	13	14	15	16	17	18	19
8	0	0	0	0	0	0	0	0	0	0	0	0	0	0	0	0	0	0
12	0	0	0	0	0	0	0	0	0	0	0	0	0	0	0	0	0	0
16	0	0	0	0	0	105	0	3	0	0	5	0	0	0	0	0	113	100
20	0	0	0	0	0	61	0	1	0	0	5	0	0	0	0	0	67	100
24	0	0	0	0	0	0	0	0	0	0	0	0	0	0	0	0	0	0
28	0	0	0	0	0	0	0	0	0	0	0	0	0	0	0	0	0	0
32	0	0	0	0	0	0	0	0	0	0	0	0	0	0	0	0	0	0
36	0	0	0	0	0	0	0	0	0	0	0	0	0	0	0	0	0	0
40	0	0	0	0	0	0	0	0	0	0	0	0	0	0	0	0	0	0
44	0	0	0	0	0	0	0	0	0	0	0	0	0	0	0	0	0	0
Итого деревьев.	0	0	0	0	0	166	0	4	0	0	10	0	0	0	0	0	180	100
%	0	0	0	0	0	92	0	2	0	0	6	0	0	0	0	0	100	100

Порода: Ель

Ступени толщины, см	Количество деревьев по категориям состояния, шт																Всего деревьев по ступеням толщины	
	I	II	III	IV		V		VI			Ветровал, бурелом			аварийные деревья			шт.	в т.ч.подлеж
				НЗ	З	НЗ	З	НЗ	З	О	НЗ	З	О	НЗ	З	О		
1	2	3	4	5	6	7	8	9	10	11	12	13	14	15	16	17	18	19
8	0	0	0	0	0	0	0	0	0	0	0	0	0	0	0	0	0	0
12	0	0	0	0	0	0	0	0	0	0	0	0	0	0	0	0	0	0
16	0	6	0	0	0	24	16	0	0	2	8	0	0	0	0	0	56	100
20	0	12	0	0	0	30	26	0	0	0	6	0	0	0	0	0	74	100
24	0	5	0	0	0	10	8	0	0	0	0	0	0	0	0	0	23	100
28	0	0	0	0	0	0	0	0	0	0	0	0	0	0	0	0	0	0
32	0	0	0	0	0	0	0	0	0	0	0	0	0	0	0	0	0	0
36	0	0	0	0	0	0	0	0	0	0	0	0	0	0	0	0	0	0
40	0	0	0	0	0	0	0	0	0	0	0	0	0	0	0	0	0	0
44	0	0	0	0	0	0	0	0	0	0	0	0	0	0	0	0	0	0
Итого деревьев.	0	23	0	0	0	64	50	0	0	2	14	0	0	0	0	0	153	100
%	0	15	0	0	0	42	33	0	0	1	9	0	0	0	0	0	100	100

Порода: Кедр

Ступени толщины, см	Количество деревьев по категориям состояния, шт																Всего деревьев по ступеням толщины	
	I	II	III	IV		V		VI			Ветровал, бурелом			аварийные деревья			шт.	в т.ч.подлеж
				НЗ	З	НЗ	З	НЗ	З	О	НЗ	З	О	НЗ	З	О		
1	2	3	4	5	6	7	8	9	10	11	12	13	14	15	16	17	18	19
8	0	0	0	0	0	0	0	0	0	0	0	0	0	0	0	0	0	0
12	0	0	0	0	0	0	0	0	0	0	0	0	0	0	0	0	0	0
16	0	3	0	0	0	0	0	0	0	0	0	0	0	0	0	0	3	100
20	0	4	0	0	0	18	10	0	0	0	0	0	0	0	0	0	32	100
24	0	0	0	0	0	11	6	0	0	0	0	0	0	0	0	0	17	100
28	0	0	0	0	0	0	0	0	0	0	0	0	0	0	0	0	0	0
32	0	0	0	0	0	0	0	0	0	0	0	0	0	0	0	0	0	0
36	0	0	0	0	0	0	0	0	0	0	0	0	0	0	0	0	0	0
40	0	0	0	0	0	0	0	0	0	0	0	0	0	0	0	0	0	0
Итого деревьев.	0	7	0	0	0	29	16	0	0	0	0	0	0	0	0	0	52	100
%	0	13	0	0	0	56	31	0	0	0	0	0	0	0	0	0	100	100

Порода: Итого по выделу

Ступени толщины, см	Количество деревьев по категориям состояния, шт																Всего деревьев по ступеням толщины	
	I	II	III	IV		V		VI			Ветровал, бурелом			аварийные деревья			шт.	в т.ч.подлеж ат рубке, %
				НЗ	З	НЗ	З	НЗ	З	О	НЗ	З	О	НЗ	З	О		
1	2	3	4	5	6	7	8	9	10	11	12	13	14	15	16	17	18	19
8	0	0	0	0	0	0	0	0	0	0	0	0	0	0	0	0	0	0
12	0	0	0	0	0	0	0	0	0	0	0	0	0	0	0	0	0	0
16	0	9	0	0	0	129	16	3	0	2	13	0	0	0	0	0	172	100
20	0	16	0	0	0	109	36	1	0	0	11	0	0	0	0	0	173	100
24	0	5	0	0	0	103	14	0	0	0	0	0	0	0	0	0	122	100
28	0	0	0	0	0	19	0	0	0	0	0	0	0	0	0	0	19	100
32	0	0	0	0	0	0	0	0	0	0	0	0	0	0	0	0	0	0
36	0	0	0	0	0	0	0	0	0	0	0	0	0	0	0	0	0	0
40	0	0	0	0	0	0	0	0	0	0	0	0	0	0	0	0	0	0
44	0	0	0	0	0	0	0	0	0	0	0	0	0	0	0	0	0	0
Итого деревьев.	0	30	0	0	0	360	66	4	0	2	24	0	0	0	0	0	486	100
%	0	6	0	0	0	74	13	1	0	1	5	0	0	0	0	0	100	100

Примечание: НЗ-незаселенное, З-заселенное, О-отработано вредителями.



Ведомость перечета деревьев назначенных в рубку  
ВРЕМЕННАЯ ПРОБНАЯ ПЛОЩАДЬ №2

Субъект Российской Федерации Иркутская область

Лесничество Качугское, Квартал 1019 Выдел 21

Площадь 33 га

Номер очага вредных организмов - Размер пробной площади: 0,8 га

Таксационная характеристика:

Тип леса БРЗМ ВЗ; Состав ЗЛЗЕ1КЗБ; Возраст 90; Бонитет 3;

Полнота 0,6; Запас на га 170; Возобновление: отсутствует

Время и причина ослабления насаждений: устойчивый низовой пожар 1-3 летней давности средней интенсивности.

Тип очага вредных организмов: эпизодический, хронический (подчеркнуть).

Фаза развития очага вредных организмов: начальная, нарастания численности, собственно вспышка, кризис (подчеркнуть)

Состояние насаждения, намечаемые мероприятия:

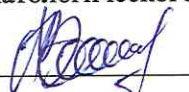
Главной причиной ухудшения санитарного и лесопатологического состояния насаждения является устойчивый низовой пожар 1-3 летней давности средней интенсивности. Кроны преимущественно с хвоей и листвой светло-зеленого, желто-зеленого цвета, у свежего сухостоя – жёлтой, на стволах и корневых шейках представленных пород имеются ожог с повреждением камбия более 3/4 окружности, подсушины в комлевой части ствола, смолотечение. На деревьях имеются плодовые тела трутовиков на стволах. Под корой деревьев темнохвойных пород просматриваются буровая мука, наличие насечек усачей, вылетные отверстия. Средняя категория состояния насаждения 4,80. Текущий отпад 93%. Общий отпад 94%.

Для предотвращения распространения вредителей и болезни леса, в насаждении рекомендуется проведение сплошной санитарной рубки.

Исполнитель работ по проведению лесопатологического обследования:

ФИО Лысыков И.В.

Подпись



Дата составления документа: 16.05.2017 г.

Телефон: 89041513233

ВЕДОМОСТЬ ПЕРЕЧЕТА ДЕРЕВЬЕВ кв.1019 выд.21-2

Порода: Лиственница

Ступени толщины, см	Количество деревьев по категориям состояния, шт																Всего деревьев по ступеням толщины	
	I	II	III	IV		V		VI			Ветровал, бурелом			аварийные деревья			шт.	в т.ч.подлеж
				НЗ	З	НЗ	З	НЗ	З	О	НЗ	З	О	НЗ	З	О		
1	2	3	4	5	6	7	8	9	10	11	12	13	14	15	16	17	18	19
8	0	0	0	0	0	0	0	0	0	0	0	0	0	0	0	0	0	0
12	0	0	0	0	0	0	0	0	0	0	0	0	0	0	0	0	0	0
16	0	0	0	0	0	0	0	0	0	0	0	0	0	0	0	0	0	0
20	0	0	0	0	0	0	0	0	0	0	0	0	0	0	0	0	0	0
24	0	0	0	0	0	73	0	0	0	0	0	0	0	0	0	0	73	100
28	0	0	0	0	0	27	0	0	0	0	0	0	0	0	0	0	27	100
32	0	0	0	0	0	0	0	0	0	0	0	0	0	0	0	0	0	0
36	0	0	0	0	0	0	0	0	0	0	0	0	0	0	0	0	0	0
40	0	0	0	0	0	0	0	0	0	0	0	0	0	0	0	0	0	0
44	0	0	0	0	0	0	0	0	0	0	0	0	0	0	0	0	0	0
Итого деревьев	0	0	0	0	0	100	0	0	0	0	0	0	0	0	0	0	100	100
%	0	0	0	0	0	100	0	0	0	0	0	0	0	0	0	0	100	100

Порода: Береза

Ступени толщины, см	Количество деревьев по категориям состояния, шт																Всего деревьев по ступеням толщины	
	I	II	III	IV		V		VI			Ветровал, бурелом			аварийные деревья			шт.	в т.ч.подлеж
				НЗ	З	НЗ	З	НЗ	З	О	НЗ	З	О	НЗ	З	О		
1	2	3	4	5	6	7	8	9	10	11	12	13	14	15	16	17	18	19
8	0	0	0	0	0	0	0	0	0	0	0	0	0	0	0	0	0	0
12	0	0	0	0	0	0	0	0	0	0	0	0	0	0	0	0	0	0
16	0	0	0	0	0	110	0	3	0	0	3	0	0	0	0	0	116	100
20	0	0	0	0	0	63	0	2	0	0	5	0	0	0	0	0	70	100
24	0	0	0	0	0	0	0	0	0	0	0	0	0	0	0	0	0	0
28	0	0	0	0	0	0	0	0	0	0	0	0	0	0	0	0	0	0
32	0	0	0	0	0	0	0	0	0	0	0	0	0	0	0	0	0	0
36	0	0	0	0	0	0	0	0	0	0	0	0	0	0	0	0	0	0
40	0	0	0	0	0	0	0	0	0	0	0	0	0	0	0	0	0	0
44	0	0	0	0	0	0	0	0	0	0	0	0	0	0	0	0	0	0
Итого деревьев	0	0	0	0	0	173	0	5	0	0	8	0	0	0	0	0	186	100
%	0	0	0	0	0	93	0	3	0	0	4	0	0	0	0	0	100	100

Порода: Ель

Ступени толщины, см	Количество деревьев по категориям состояния, шт																Всего деревьев по ступеням толщины	
	I	II	III	IV		V		VI			Ветровал, бурелом			аварийные деревья			шт.	в т.ч.подлеж
				НЗ	З	НЗ	З	НЗ	З	О	НЗ	З	О	НЗ	З	О		
1	2	3	4	5	6	7	8	9	10	11	12	13	14	15	16	17	18	19
8	0	0	0	0	0	0	0	0	0	0	0	0	0	0	0	0	0	0
12	0	0	0	0	0	0	0	0	0	0	0	0	0	0	0	0	0	0
16	0	5	0	0	0	30	6	0	0	1	0	7	0	0	0	0	49	100
20	0	9	0	0	0	42	9	0	0	1	0	3	0	0	0	0	64	100
24	0	9	0	0	0	19	3	0	0	0	0	2	0	0	0	0	33	100
28	0	0	0	0	0	0	0	0	0	0	0	0	0	0	0	0	0	0
32	0	0	0	0	0	0	0	0	0	0	0	0	0	0	0	0	0	0
36	0	0	0	0	0	0	0	0	0	0	0	0	0	0	0	0	0	0
40	0	0	0	0	0	0	0	0	0	0	0	0	0	0	0	0	0	0
44	0	0	0	0	0	0	0	0	0	0	0	0	0	0	0	0	0	0
Итого деревьев	0	23	0	0	0	91	18	0	0	2	0	12	0	0	0	0	146	100
%	0	17	0	0	0	62	12	0	0	1	0	8	0	0	0	0	100	100

Порода: Кедр

Ступени толщины, см	Количество деревьев по категориям состояния, шт																Всего деревьев по ступеням толщины	
	I	II	III	IV		V		VI			Ветровал, бурелом			аварийные деревья			шт.	в т.ч.подлеж
				НЗ	З	НЗ	З	НЗ	З	О	НЗ	З	О	НЗ	З	О		
1	2	3	4	5	6	7	8	9	10	11	12	13	14	15	16	17	18	19
8	0	0	0	0	0	0	0	0	0	0	0	0	0	0	0	0	0	0
12	0	0	0	0	0	0	0	0	0	0	0	0	0	0	0	0	0	0
16	0	3	0	0	0	26	6	0	0	0	0	0	0	0	0	0	35	100
20	0	3	0	0	0	13	3	0	0	0	0	0	0	0	0	0	19	100
24	0	0	0	0	0	0	0	0	0	0	0	0	0	0	0	0	0	0
28	0	0	0	0	0	0	0	0	0	0	0	0	0	0	0	0	0	0
32	0	0	0	0	0	0	0	0	0	0	0	0	0	0	0	0	0	0
36	0	0	0	0	0	0	0	0	0	0	0	0	0	0	0	0	0	0
40	0	0	0	0	0	0	0	0	0	0	0	0	0	0	0	0	0	0
Итого деревьев	0	6	0	0	0	39	9	0	0	0	0	0	0	0	0	0	54	100
%	0	11	0	0	0	72	17	0	0	0	0	0	0	0	0	0	100	100

Порода: Итого по выделу

Ступени толщины, см	Количество деревьев по категориям состояния, шт																Всего деревьев по ступеням толщины	
	I	II	III	IV		V		VI			Ветровал, бурелом			аварийные деревья			шт.	в т.ч.подлеж от рубки, %
				НЗ	З	НЗ	З	НЗ	З	О	НЗ	З	О	НЗ	З	О		
1	2	3	4	5	6	7	8	9	10	11	12	13	14	15	16	17	18	19
8	0	0	0	0	0	0	0	0	0	0	0	0	0	0	0	0	0	0
12	0	0	0	0	0	0	0	0	0	0	0	0	0	0	0	0	0	0
16	0	8	0	0	0	166	12	3	0	1	3	7	0	0	0	0	200	100
20	0	12	0	0	0	118	12	2	0	1	5	3	0	0	0	0	153	100
24	0	9	0	0	0	92	3	0	0	0	2	0	0	0	0	0	106	100
28	0	0	0	0	0	27	0	0	0	0	0	0	0	0	0	0	27	100
32	0	0	0	0	0	0	0	0	0	0	0	0	0	0	0	0	0	0
36	0	0	0	0	0	0	0	0	0	0	0	0	0	0	0	0	0	0
40	0	0	0	0	0	0	0	0	0	0	0	0	0	0	0	0	0	0
44	0	0	0	0	0	0	0	0	0	0	0	0	0	0	0	0	0	0
Итого деревьев	0	29	0	0	0	403	27	5	0	2	8	12	0	0	0	0	486	100
%	0	6	0	0	0	82	6	1	0	1	2	2	0	0	0	0	100	100

Примечание: НЗ-незаселенное, З-заселенное, О-отработано вредителями.



**Ведомость перечета деревьев назначенных в рубку**  
**ВРЕМЕННАЯ ПРОБНАЯ ПЛОЩАДЬ средняя №1 и №2**

Субъект Российской Федерации Иркутская область

Лесничество Качугское, Квартал 1019 Выдел 21

Площадь 33 га

Номер очага вредных организмов - Размер пробной площади: 1,6 га

Таксационная характеристика:

Тип леса БРЗМ ВЗ; Состав ЗЛЗЕ1КЗБ; Возраст 90; Бонитет 3;

Полнота 0,6; Запас на га 170; Возобновление: отсутствует

Время и причина ослабления насаждений: устойчивый низовой пожар 1-3 летней давности средней интенсивности.

Тип очага вредных организмов: эпизодический, хронический (подчеркнуть).

Фаза развития очага вредных организмов: начальная, нарастания численности, собственно вспышка, кризис (подчеркнуть)

Состояние насаждения, намечаемые мероприятия:

Главной причиной ухудшения санитарного и лесопатологического состояния насаждения является устойчивый низовой пожар 1-3 летней давности средней интенсивности. Кроны преимущественно с хвоей и листвой светло-зеленого, желто-зеленого цвета, у свежего сухостоя – жёлтой, на стволах и корневых шейках представленных пород имеются ожог с повреждением камбия более 3/4 окружности, подсушины в комлевой части ствола, смолотечение. На деревьях имеются плодовые тела трутовиков на стволах. Под корой деревьев темнохвойных пород просматриваются буровая мука, наличие насечек усачей, вылетные отверстия. Средняя категория состояния насаждения 4,81. Текущий отпад 93%. Общий отпад 94%.

Для предотвращения распространения вредителей и болезни леса, в насаждении рекомендуется проведение сплошной санитарной рубки.

Исполнитель работ по проведению лесопатологического обследования:

ФИО Лысиков И.В.

Подпись



Дата составления документа: 16.05.2017 г.

Телефон: 89041513233



ВЕДОМОСТЬ ПЕРЕЧЕТА ДЕРЕВЬЕВ кв.1019 выд.21 средняя №1 и №2

Порода: Лиственница

Ступени толщины, см	Количество деревьев по категориям состояния, шт															Всего деревьев по ступеням толщины		
	I	II	III	IV		V		VI			Ветровал, бурелом			аварийные деревья			шт.	в т.ч.подлеж
				НЗ	З	НЗ	З	НЗ	З	О	НЗ	З	О	НЗ	З	О		
1	2	3	4	5	6	7	8	9	10	11	12	13	14	15	16	17	18	19
8	0	0	0	0	0	0	0	0	0	0	0	0	0	0	0	0	0	0
12	0	0	0	0	0	0	0	0	0	0	0	0	0	0	0	0	0	0
16	0	0	0	0	0	0	0	0	0	0	0	0	0	0	0	0	0	0
20	0	0	0	0	0	0	0	0	0	0	0	0	0	0	0	0	0	0
24	0	0	0	0	0	155	0	0	0	0	0	0	0	0	0	0	155	100
28	0	0	0	0	0	46	0	0	0	0	0	0	0	0	0	0	46	100
32	0	0	0	0	0	0	0	0	0	0	0	0	0	0	0	0	0	0
36	0	0	0	0	0	0	0	0	0	0	0	0	0	0	0	0	0	0
40	0	0	0	0	0	0	0	0	0	0	0	0	0	0	0	0	0	0
Итого деревьев	0	0	0	0	0	201	0	0	0	0	0	0	0	0	0	0	201	100
%	0	0	0	0	0	100	0	0	0	0	0	0	0	0	0	0	100	100

Порода: Береза

Ступени толщины, см	Количество деревьев по категориям состояния, шт															Всего деревьев по ступеням толщины		
	I	II	III	IV		V		VI			Ветровал, бурелом			аварийные деревья			шт.	в т.ч.подлеж
				НЗ	З	НЗ	З	НЗ	З	О	НЗ	З	О	НЗ	З	О		
1	2	3	4	5	6	7	8	9	10	11	12	13	14	15	16	17	18	19
8	0	0	0	0	0	0	0	0	0	0	0	0	0	0	0	0	0	0
12	0	0	0	0	0	0	0	0	0	0	0	0	0	0	0	0	0	0
16	0	0	0	0	0	215	0	6	0	8	0	0	0	0	0	0	229	100
20	0	0	0	0	0	124	0	3	0	0	10	0	0	0	0	0	137	100
24	0	0	0	0	0	0	0	0	0	0	0	0	0	0	0	0	0	0
28	0	0	0	0	0	0	0	0	0	0	0	0	0	0	0	0	0	0
32	0	0	0	0	0	0	0	0	0	0	0	0	0	0	0	0	0	0
36	0	0	0	0	0	0	0	0	0	0	0	0	0	0	0	0	0	0
40	0	0	0	0	0	0	0	0	0	0	0	0	0	0	0	0	0	0
Итого деревьев	0	0	0	0	0	339	0	9	0	0	18	0	0	0	0	0	366	100
%	0	0	0	0	0	93	0	2	0	0	5	0	0	0	0	0	100	100

Порода: Ель

Ступени толщины, см	Количество деревьев по категориям состояния, шт															Всего деревьев по ступеням толщины		
	I	II	III	IV		V		VI			Ветровал, бурелом			аварийные деревья			шт.	в т.ч.подлеж
				НЗ	З	НЗ	З	НЗ	З	О	НЗ	З	О	НЗ	З	О		
1	2	3	4	5	6	7	8	9	10	11	12	13	14	15	16	17	18	19
8	0	0	0	0	0	0	0	0	0	0	0	0	0	0	0	0	0	0
12	0	0	0	0	0	0	0	0	0	0	0	0	0	0	0	0	0	0
16	0	11	0	0	0	54	22	0	0	3	8	7	0	0	0	0	105	100
20	0	21	0	0	0	72	35	0	0	1	6	3	0	0	0	0	138	100
24	0	14	0	0	0	29	11	0	0	0	2	0	0	0	0	0	56	100
28	0	0	0	0	0	0	0	0	0	0	0	0	0	0	0	0	0	0
32	0	0	0	0	0	0	0	0	0	0	0	0	0	0	0	0	0	0
36	0	0	0	0	0	0	0	0	0	0	0	0	0	0	0	0	0	0
40	0	0	0	0	0	0	0	0	0	0	0	0	0	0	0	0	0	0
Итого деревьев	0	46	0	0	0	155	68	0	0	4	14	12	0	0	0	0	299	100
%	0	15	0	0	0	52	23	0	0	1	5	4	0	0	0	0	100	100

Порода: Кедр

Ступени толщины, см	Количество деревьев по категориям состояния, шт															Всего деревьев по ступеням толщины		
	I	II	III	IV		V		VI			Ветровал, бурелом			аварийные деревья			шт.	в т.ч.подлеж
				НЗ	З	НЗ	З	НЗ	З	О	НЗ	З	О	НЗ	З	О		
1	2	3	4	5	6	7	8	9	10	11	12	13	14	15	16	17	18	19
8	0	0	0	0	0	0	0	0	0	0	0	0	0	0	0	0	0	0
12	0	0	0	0	0	0	0	0	0	0	0	0	0	0	0	0	0	0
16	0	6	0	0	0	26	6	0	0	0	0	0	0	0	0	0	38	100
20	0	7	0	0	0	31	13	0	0	0	0	0	0	0	0	0	51	100
24	0	0	0	0	0	11	6	0	0	0	0	0	0	0	0	0	17	100
28	0	0	0	0	0	0	0	0	0	0	0	0	0	0	0	0	0	0
32	0	0	0	0	0	0	0	0	0	0	0	0	0	0	0	0	0	0
36	0	0	0	0	0	0	0	0	0	0	0	0	0	0	0	0	0	0
40	0	0	0	0	0	0	0	0	0	0	0	0	0	0	0	0	0	0
Итого деревьев	0	13	0	0	0	68	25	0	0	0	0	0	0	0	0	0	106	100
%	0	12	0	0	0	64	24	0	0	0	0	0	0	0	0	0	100	100

Порода: Итого по выделу

Ступени толщины, см	Количество деревьев по категориям состояния, шт															Всего деревьев по ступеням толщины		
	I	II	III	IV		V		VI			Ветровал, бурелом			аварийные деревья			шт.	в т.ч.подлеж от рубки, %
				НЗ	З	НЗ	З	НЗ	З	О	НЗ	З	О	НЗ	З	О		
1	2	3	4	5	6	7	8	9	10	11	12	13	14	15	16	17	18	19
8	0	0	0	0	0	0	0	0	0	0	0	0	0	0	0	0	0	0
12	0	0	0	0	0	0	0	0	0	0	0	0	0	0	0	0	0	0
16	0	17	0	0	0	295	28	6	0	3	16	7	0	0	0	0	372	100
20	0	28	0	0	0	227	48	3	0	1	16	3	0	0	0	0	326	100
24	0	14	0	0	0	195	17	0	0	0	2	0	0	0	0	0	228	100
28	0	0	0	0	0	46	0	0	0	0	0	0	0	0	0	0	46	100
32	0	0	0	0	0	0	0	0	0	0	0	0	0	0	0	0	0	0
36	0	0	0	0	0	0	0	0	0	0	0	0	0	0	0	0	0	0
40	0	0	0	0	0	0	0	0	0	0	0	0	0	0	0	0	0	0
Итого деревьев	0	59	0	0	0	763	93	9	0	4	32	12	0	0	0	0	972	100
%	0	6	0	0	0	78	10	1	0	1	3	1	0	0	0	0	100	100

Примечание: НЗ-незаселенное, З-заселенное, О-отработано вредителями.

**Ведомость перечета деревьев назначенных в рубку**  
**ВРЕМЕННАЯ ПРОБНАЯ ПЛОЩАДЬ №3**

Субъект Российской Федерации Иркутская область

Лесничество Качугское, Квартал 1019 Выдел 22

Площадь 17 га

Номер очага вредных организмов - Размер пробной площади: 0,25 га

Таксационная характеристика:

Тип леса БРЗМ ВЗ; Состав 8Л1Е1Б; Возраст 170; Бонитет 3;

Полнота 0,7; Запас на га 240; Возобновление: отсутствует

Время и причина ослабления насаждений: устойчивый низовой пожар 1-3 летней давности средней интенсивности.

Тип очага вредных организмов: эпизодический, хронический (подчеркнуть).

Фаза развития очага вредных организмов: начальная, нарастания численности, собственно вспышка, кризис (подчеркнуть)

Состояние насаждения, намечаемые мероприятия:

Главной причиной ухудшения санитарного и лесопатологического состояния насаждения является устойчивый низовой пожар 1-3 летней давности средней интенсивности. Кроны преимущественно с хвоей и листвой светло-зеленого, желто-зеленого цвета, у свежего сухостоя – жёлтая, на стволах и корневых шейках представленных пород имеются ожог с повреждением камбия более 3/4 окружности, подсушины в комлевой части ствола, смолотечение. На деревьях имеются плодовые тела трутовиков на стволах. Под корой деревьев темнохвойных пород просматриваются буровая мука, наличие насечек усачей, вылетные отверстия. Средняя категория состояния насаждения 4,5. Текущий отпад 83%. Общий отпад 84%.

Для предотвращения распространения вредителей и болезни леса, в насаждении рекомендуется проведение сплошной санитарной рубки.

Исполнитель работ по проведению лесопатологического обследования:

ФИО Лысыков И.В.

Подпись



Дата составления документа: 16.05.2017 г.

Телефон: 89041513233



**ВЕДОМОСТЬ ПЕРЕЧЕТА ДЕРЕВЬЕВ кв.1019 выд.22-3**

Порода: **Лиственница**

Ступени толщины, см	Количество деревьев по категориям состояния, шт															Всего деревьев по ступеням толщины		
	I	II	III	IV		V		VI			Ветровал, бурелом			аварийные деревья			шт.	в т.ч.подлеж ат рубке
				НЗ	З	НЗ	З	НЗ	З	О	НЗ	З	О	НЗ	З	О		
1	2	3	4	5	6	7	8	9	10	11	12	13	14	15	16	17	18	19
8	0	0	0	0	0	0	0	0	0	0	0	0	0	0	0	0	0	0
12	0	0	0	0	0	0	0	0	0	0	0	0	0	0	0	0	0	0
16	0	0	0	0	0	0	0	0	0	0	0	0	0	0	0	0	0	0
20	7	0	0	0	0	0	0	0	0	0	0	0	0	0	0	0	7	0
24	7	0	0	0	0	59	0	0	0	0	0	0	0	0	0	0	66	89
28	0	0	0	0	0	27	0	0	0	0	0	0	0	0	0	0	27	100
32	0	0	0	0	0	0	0	0	0	0	0	0	0	0	0	0	0	0
36	0	0	0	0	0	0	0	0	0	0	0	0	0	0	0	0	0	0
40	0	0	0	0	0	0	0	0	0	0	0	0	0	0	0	0	0	0
44	0	0	0	0	0	0	0	0	0	0	0	0	0	0	0	0	0	0
Итого деревьев.	14	0	0	0	0	86	0	0	0	0	0	0	0	0	0	0	100	86
%	14	0	0	0	0	86	0	0	0	0	0	0	0	0	0	0	100	86

Порода: **Береза**

Ступени толщины, см	Количество деревьев по категориям состояния, шт															Всего деревьев по ступеням толщины		
	I	II	III	IV		V		VI			Ветровал, бурелом			аварийные деревья			шт.	в т.ч.подлеж ат рубке
				НЗ	З	НЗ	З	НЗ	З	О	НЗ	З	О	НЗ	З	О		
1	2	3	4	5	6	7	8	9	10	11	12	13	14	15	16	17	18	19
8	0	0	0	0	0	0	0	0	0	0	0	0	0	0	0	0	0	0
12	0	0	0	0	0	0	0	0	0	0	0	0	0	0	0	0	0	0
16	0	0	0	0	0	17	0	1	0	0	1	0	0	0	0	0	19	100
20	0	0	0	0	0	4	0	0	0	0	0	0	0	0	0	0	4	100
24	0	0	0	0	0	0	0	0	0	0	0	0	0	0	0	0	0	0
28	0	0	0	0	0	0	0	0	0	0	0	0	0	0	0	0	0	0
32	0	0	0	0	0	0	0	0	0	0	0	0	0	0	0	0	0	0
36	0	0	0	0	0	0	0	0	0	0	0	0	0	0	0	0	0	0
40	0	0	0	0	0	0	0	0	0	0	0	0	0	0	0	0	0	0
44	0	0	0	0	0	0	0	0	0	0	0	0	0	0	0	0	0	0
Итого деревьев.	0	0	0	0	0	21	0	1	0	0	1	0	0	0	0	0	23	100
%	0	0	0	0	0	91	0	4	0	0	5	0	0	0	0	0	100	100

Порода: **Ель**

Ступени толщины, см	Количество деревьев по категориям состояния, шт															Всего деревьев по ступеням толщины		
	I	II	III	IV		V		VI			Ветровал, бурелом			аварийные деревья			шт.	в т.ч.подлеж ат рубке
				НЗ	З	НЗ	З	НЗ	З	О	НЗ	З	О	НЗ	З	О		
1	2	3	4	5	6	7	8	9	10	11	12	13	14	15	16	17	18	19
8	0	0	0	0	0	0	0	0	0	0	0	0	0	0	0	0	0	0
12	0	0	0	0	0	0	0	0	0	0	0	0	0	0	0	0	0	0
16	0	0	0	0	0	0	0	0	0	0	0	0	0	0	0	0	0	0
20	4	3	5	0	0	6	0	0	0	0	0	0	0	0	0	0	18	78
24	2	2	2	0	0	4	0	0	0	2	2	0	0	0	0	0	14	86
28	0	0	0	0	0	0	0	0	0	0	0	0	0	0	0	0	0	0
32	0	0	0	0	0	0	0	0	0	0	0	0	0	0	0	0	0	0
36	0	0	0	0	0	0	0	0	0	0	0	0	0	0	0	0	0	0
40	0	0	0	0	0	0	0	0	0	0	0	0	0	0	0	0	0	0
44	0	0	0	0	0	0	0	0	0	0	0	0	0	0	0	0	0	0
Итого деревьев.	6	5	7	0	0	10	0	0	0	2	2	0	0	0	0	0	32	81
%	19	16	22	0	0	31	0	0	0	6	6	0	0	0	0	0	100	81

Порода: **Итого по выделу**

Ступени толщины, см	Количество деревьев по категориям состояния, шт															Всего деревьев по ступеням толщины		
	I	II	III	IV		V		VI			Ветровал, бурелом			аварийные деревья			шт.	в т.ч.подлеж ат рубке, %
				НЗ	З	НЗ	З	НЗ	З	О	НЗ	З	О	НЗ	З	О		
1	2	3	4	5	6	7	8	9	10	11	12	13	14	15	16	17	18	19
8	0	0	0	0	0	0	0	0	0	0	0	0	0	0	0	0	0	0
12	0	0	0	0	0	0	0	0	0	0	0	0	0	0	0	0	0	0
16	0	0	0	0	0	17	0	1	0	0	1	0	0	0	0	0	19	100
20	11	3	5	0	0	10	0	0	0	0	0	0	0	0	0	0	29	62
24	9	2	2	0	0	63	0	0	0	2	2	0	0	0	0	0	80	88
28	0	0	0	0	0	27	0	0	0	0	0	0	0	0	0	0	27	100
32	0	0	0	0	0	0	0	0	0	0	0	0	0	0	0	0	0	0
36	0	0	0	0	0	0	0	0	0	0	0	0	0	0	0	0	0	0
40	0	0	0	0	0	0	0	0	0	0	0	0	0	0	0	0	0	0
44	0	0	0	0	0	0	0	0	0	0	0	0	0	0	0	0	0	0
Итого деревьев.	20	5	7	0	0	117	0	1	0	2	3	0	0	0	0	0	155	87
%	13	3	5	0	0	75	0	1	0	1	2	0	0	0	0	0	100	87

Примечание: НЗ-незаселенное, З-заселенное, О-отработано вредителями.



Ведомость перечета деревьев назначенных в рубку  
ВРЕМЕННАЯ ПРОБНАЯ ПЛОЩАДЬ №4

Субъект Российской Федерации Иркутская область

Лесничество Качугское, Квартал 1019 Выдел 23

Площадь 6,5 га

Номер очага вредных организмов - Размер пробной площади: 0,25 га

Таксационная характеристика:

Тип леса РТСЗ; Состав 8Л1Е1Б; Возраст 90; Бонитет 3;

Полнота 0,8; Запас на га 290; Возобновление: отсутствует

Время и причина ослабления насаждений: устойчивый низовой пожар 1-3 летней давности средней интенсивности.

Тип очага вредных организмов: эпизодический, хронический (подчеркнуть).

Фаза развития очага вредных организмов: начальная, нарастания численности, собственно вспышка, кризис (подчеркнуть)

Состояние насаждения, намечаемые мероприятия:

Главной причиной ухудшения санитарного и лесопатологического состояния насаждения является устойчивый низовой пожар 1-3 летней давности средней интенсивности. Кроны преимущественно с хвоей и листвой светло-зеленого, желто-зеленого цвета, у свежего сухостоя – жёлтой, на стволах и корневых шейках представленных пород имеются ожог с повреждением камбия более 3/4 окружности, подсушины в комлевой части ствола, смолотечение. На деревьях имеются плодовые тела трутовиков на стволах. Под корой деревьев темнохвойных пород просматриваются буровая мука, наличие насечек усачей, вылетные отверстия. Средняя категория состояния насаждения 4,62. Текущий отпад 88%. Общий отпад 91%.

Для предотвращения распространения вредителей и болезни леса, в насаждении рекомендуется проведение сплошной санитарной рубки.

Исполнитель работ по проведению лесопатологического обследования:

ФИО Лысиков И.В. Подпись \_\_\_\_\_

Дата составления документа: 16.05.2017 г.

Телефон: 89041513233

**ВЕДОМОСТЬ ПЕРЕЧЕТА ДЕРЕВЬЕВ кв.1019 выд.23-4**

Порода: **Лиственница**

Ступени толщины, см	Количество деревьев по категориям состояния, шт															Всего деревьев по ступеням толщины		
	I	II	III	IV		V		VI			Ветровал, бурелом			аварийные деревья			шт.	в т.ч.подлеж
				НЗ	З	НЗ	З	НЗ	З	О	НЗ	З	О	НЗ	З	О		
1	2	3	4	5	6	7	8	9	10	11	12	13	14	15	16	17	18	19
8	0	0	0	0	0	0	0	0	0	0	0	0	0	0	0	0	0	0
12	0	0	0	0	0	0	0	0	0	0	0	0	0	0	0	0	0	0
16	0	0	0	0	0	0	0	0	0	0	0	0	0	0	0	0	0	0
20	5	0	0	0	0	0	0	0	0	0	0	0	0	0	0	0	5	0
24	6	0	0	0	0	0	47	0	0	0	0	0	0	0	0	0	53	89
28	0	0	0	0	0	0	50	0	0	0	0	0	0	2	0	0	52	100
32	0	0	0	0	0	0	0	0	0	0	0	0	0	0	0	0	0	0
36	0	0	0	0	0	0	0	0	0	0	0	0	0	0	0	0	0	0
40	0	0	0	0	0	0	0	0	0	0	0	0	0	0	0	0	0	0
44	0	0	0	0	0	0	0	0	0	0	0	0	0	0	0	0	0	0
Итого деревьев.	11	0	0	0	0	0	97	0	0	0	0	0	0	2	0	0	110	90
%	10	0	0	0	0	0	88	0	0	0	0	0	2	0	0	0	100	90

Порода: **Береза**

Ступени толщины, см	Количество деревьев по категориям состояния, шт															Всего деревьев по ступеням толщины		
	I	II	III	IV		V		VI			Ветровал, бурелом			аварийные деревья			шт.	в т.ч.подлеж
				НЗ	З	НЗ	З	НЗ	З	О	НЗ	З	О	НЗ	З	О		
1	2	3	4	5	6	7	8	9	10	11	12	13	14	15	16	17	18	19
8	0	0	0	0	0	0	0	0	0	0	0	0	0	0	0	0	0	0
12	0	0	0	0	0	0	0	0	0	0	0	0	0	0	0	0	0	0
16	3	0	0	0	0	17	0	1	0	0	1	0	0	0	0	0	22	86
20	3	0	0	0	0	6	0	0	0	0	1	0	0	0	0	0	10	70
24	0	0	0	0	0	0	0	0	0	0	0	0	0	0	0	0	0	0
28	0	0	0	0	0	0	0	0	0	0	0	0	0	0	0	0	0	0
32	0	0	0	0	0	0	0	0	0	0	0	0	0	0	0	0	0	0
36	0	0	0	0	0	0	0	0	0	0	0	0	0	0	0	0	0	0
40	0	0	0	0	0	0	0	0	0	0	0	0	0	0	0	0	0	0
44	0	0	0	0	0	0	0	0	0	0	0	0	0	0	0	0	0	0
Итого деревьев.	6	0	0	0	0	23	0	1	0	0	2	0	0	0	0	0	32	81
%	20	0	0	0	0	72	0	3	0	0	5	0	0	0	0	0	100	80

Порода: **Ель**

Ступени толщины, см	Количество деревьев по категориям состояния, шт															Всего деревьев по ступеням толщины		
	I	II	III	IV		V		VI			Ветровал, бурелом			аварийные деревья			шт.	в т.ч.подлеж
				НЗ	З	НЗ	З	НЗ	З	О	НЗ	З	О	НЗ	З	О		
1	2	3	4	5	6	7	8	9	10	11	12	13	14	15	16	17	18	19
8	0	0	0	0	0	0	0	0	0	0	0	0	0	0	0	0	0	0
12	0	0	0	0	0	0	0	0	0	0	0	0	0	0	0	0	0	0
16	0	0	0	0	0	0	0	0	0	0	0	0	0	0	0	0	0	0
20	1	0	0	0	0	5	0	0	0	0	0	0	0	0	0	0	6	83
24	2	0	0	0	0	5	0	0	0	2	0	2	0	0	0	0	11	82
28	0	0	0	0	0	0	0	0	0	0	0	0	0	0	0	0	0	0
32	0	0	0	0	0	0	0	0	0	0	0	0	0	0	0	0	0	0
36	0	0	0	0	0	0	0	0	0	0	0	0	0	0	0	0	0	0
40	0	0	0	0	0	0	0	0	0	0	0	0	0	0	0	0	0	0
44	0	0	0	0	0	0	0	0	0	0	0	0	0	0	0	0	0	0
Итого деревьев.	3	0	0	0	0	10	0	0	0	2	0	2	0	0	0	0	17	82
%	18	0	0	0	0	58	0	0	0	12	0	12	0	0	0	0	100	82

Порода: **Итого по выделу**

Ступени толщины, см	Количество деревьев по категориям состояния, шт															Всего деревьев по ступеням толщины		
	I	II	III	IV		V		VI			Ветровал, бурелом			аварийные деревья			шт.	в т.ч.подлеж ат рубке, %
				НЗ	З	НЗ	З	НЗ	З	О	НЗ	З	О	НЗ	З	О		
1	2	3	4	5	6	7	8	9	10	11	12	13	14	15	16	17	18	19
8	0	0	0	0	0	0	0	0	0	0	0	0	0	0	0	0	0	0
12	0	0	0	0	0	0	0	0	0	0	0	0	0	0	0	0	0	0
16	3	0	0	0	0	17	0	1	0	0	1	0	0	0	0	0	22	86
20	9	0	0	0	0	11	0	0	0	0	1	0	0	0	0	0	21	57
24	8	0	0	0	0	52	0	0	0	2	0	2	0	0	0	0	64	88
28	0	0	0	0	0	50	0	0	0	0	0	2	0	0	0	0	52	100
32	0	0	0	0	0	0	0	0	0	0	0	0	0	0	0	0	0	0
36	0	0	0	0	0	0	0	0	0	0	0	0	0	0	0	0	0	0
40	0	0	0	0	0	0	0	0	0	0	0	0	0	0	0	0	0	0
44	0	0	0	0	0	0	0	0	0	0	0	0	0	0	0	0	0	0
Итого деревьев.	20	0	0	0	0	130	0	1	0	2	2	4	0	0	0	0	159	87
%	13	0	0	0	0	82	0	1	0	1	1	2	0	0	0	0	100	87

Примечание: НЗ-незаселеное, З-заселенное, О-отработано вредителями.



**Ведомость перечета деревьев назначенных в рубку  
ВРЕМЕННАЯ ПРОБНАЯ ПЛОЩАДЬ №5**

Субъект Российской Федерации Иркутская область

Лесничество Качугское, Квартал 1019 Выдел 24

Площадь 17 га

Номер очага вредных организмов - Размер пробной площади: 0,35 га

Таксационная характеристика:

Тип леса РТ С3; Состав 5ОС2Б3Л; Возраст 90; Бонитет 2;

Полнота 0,9; Запас на га 330; Возобновление: отсутствует

Время и причина ослабления насаждений: устойчивый низовой пожар 1-3 летней давности средней интенсивности.

Тип очага вредных организмов: эпизодический, хронический (подчеркнуть).

Фаза развития очага вредных организмов: начальная, нарастания численности, собственно вспышка, кризис (подчеркнуть)

Состояние насаждения, намечаемые мероприятия:

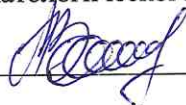
Главной причиной ухудшения санитарного и лесопатологического состояния насаждения является устойчивый низовой пожар 1-3 летней давности средней интенсивности. Кроны преимущественно с хвоей и листвой светло-зеленого, желто-зеленого цвета, у свежего сухостоя – жёлтой, на стволах и корневых шейках представленных пород имеются ожог с повреждением камбия более 3/4 окружности, подсушины в комлевой части ствола, смолотечение. На деревьях имеются плодовые тела трутовиков на стволах. Средняя категория состояния насаждения 4,21. Текущий отпад 80%. Общий отпад 80%.

Для предотвращения распространения вредителей и болезни леса, в насаждении рекомендуется проведение сплошной санитарной рубки.

Исполнитель работ по проведению лесопатологического обследования:

ФИО Лысыков И.В.

Подпись



Дата составления документа: 16.05.2017 г.

Телефон: 89041513233



**ВЕДОМОСТЬ ПЕРЕЧЕТА ДЕРЕВЬЕВ кв.1019 выд.24-5**

Порода: **Лиственница**

Ступени толщины, см	Количество деревьев по категориям состояния, шт															Всего деревьев по ступеням толщины		
	I	II	III	IV		V		VI			Ветровал, бурелом			аварийные деревья			шт.	в т.ч.подлеж
				НЗ	З	НЗ	З	НЗ	З	О	НЗ	З	О	НЗ	З	О		
1	2	3	4	5	6	7	8	9	10	11	12	13	14	15	16	17	18	19
8	0	0	0	0	0	0	0	0	0	0	0	0	0	0	0	0	0	0
12	0	0	0	0	0	0	0	0	0	0	0	0	0	0	0	0	0	0
16	0	0	0	0	0	0	0	0	0	0	0	0	0	0	0	0	0	0
20	0	0	0	0	0	0	0	0	0	0	0	0	0	0	0	0	0	0
24	4	0	0	0	0	21	0	0	0	0	0	0	0	0	0	0	25	84
28	1	0	0	0	0	18	0	0	0	0	0	0	0	0	0	0	19	95
32	0	0	0	0	0	0	0	0	0	0	0	0	0	0	0	0	0	0
36	0	0	0	0	0	0	0	0	0	0	0	0	0	0	0	0	0	0
40	0	0	0	0	0	0	0	0	0	0	0	0	0	0	0	0	0	0
44	0	0	0	0	0	0	0	0	0	0	0	0	0	0	0	0	0	0
Итого деревьев.	5	0	0	0	0	39	0	0	0	0	0	0	0	0	0	0	44	89
%	11	0	0	0	0	89	0	0	0	0	0	0	0	0	0	0	100	89

Порода: **Береза**

Ступени толщины, см	Количество деревьев по категориям состояния, шт															Всего деревьев по ступеням толщины		
	I	II	III	IV		V		VI			Ветровал, бурелом			аварийные деревья			шт.	в т.ч.подлеж
				НЗ	З	НЗ	З	НЗ	З	О	НЗ	З	О	НЗ	З	О		
1	2	3	4	5	6	7	8	9	10	11	12	13	14	15	16	17	18	19
8	0	0	0	0	0	0	0	0	0	0	0	0	0	0	0	0	0	0
12	0	0	0	0	0	0	0	0	0	0	0	0	0	0	0	0	0	0
16	12	0	0	0	0	44	0	0	0	0	0	0	0	0	0	0	56	79
20	13	0	0	0	0	27	0	0	0	0	0	0	0	0	0	0	40	68
24	0	0	0	0	0	0	0	0	0	0	0	0	0	0	0	0	0	0
28	0	0	0	0	0	0	0	0	0	0	0	0	0	0	0	0	0	0
32	0	0	0	0	0	0	0	0	0	0	0	0	0	0	0	0	0	0
36	0	0	0	0	0	0	0	0	0	0	0	0	0	0	0	0	0	0
40	0	0	0	0	0	0	0	0	0	0	0	0	0	0	0	0	0	0
44	0	0	0	0	0	0	0	0	0	0	0	0	0	0	0	0	0	0
Итого деревьев.	25	0	0	0	0	71	0	0	0	0	0	0	0	0	0	0	96	74
%	26	0	0	0	0	74	0	0	0	0	0	0	0	0	0	0	100	74

Порода: **Осина**

Ступени толщины, см	Количество деревьев по категориям состояния, шт															Всего деревьев по ступеням толщины		
	I	II	III	IV		V		VI			Ветровал, бурелом			аварийные деревья			шт.	в т.ч.подлеж
				НЗ	З	НЗ	З	НЗ	З	О	НЗ	З	О	НЗ	З	О		
1	2	3	4	5	6	7	8	9	10	11	12	13	14	15	16	17	18	19
8	0	0	0	0	0	0	0	0	0	0	0	0	0	0	0	0	0	0
12	0	0	0	0	0	0	0	0	0	0	0	0	0	0	0	0	0	0
16	0	0	0	0	0	0	0	0	0	0	0	0	0	0	0	0	0	0
20	0	0	0	0	0	0	0	0	0	0	0	0	0	0	0	0	0	0
24	17	0	0	0	0	52	0	0	0	0	0	0	0	0	0	0	69	75
28	6	0	0	0	0	27	0	0	0	0	0	0	0	0	0	0	33	82
32	0	0	0	0	0	0	0	0	0	0	0	0	0	0	0	0	0	0
36	0	0	0	0	0	0	0	0	0	0	0	0	0	0	0	0	0	0
40	0	0	0	0	0	0	0	0	0	0	0	0	0	0	0	0	0	0
Итого деревьев.	23	0	0	0	0	79	0	0	0	0	0	0	0	0	0	0	102	77
%	23	0	0	0	0	77	0	0	0	0	0	0	0	0	0	0	100	77

Порода: **Итого по выделу**

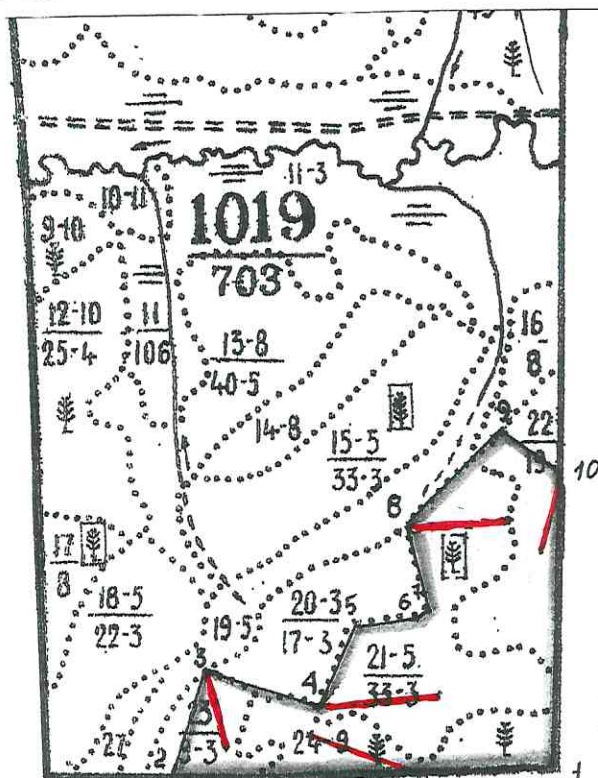
Ступени толщины, см	Количество деревьев по категориям состояния, шт															Всего деревьев по ступеням толщины		
	I	II	III	IV		V		VI			Ветровал, бурелом			аварийные деревья			шт.	в т.ч.подлеж ат рубке, %
				НЗ	З	НЗ	З	НЗ	З	О	НЗ	З	О	НЗ	З	О		
1	2	3	4	5	6	7	8	9	10	11	12	13	14	15	16	17	18	19
8	0	0	0	0	0	0	0	0	0	0	0	0	0	0	0	0	0	0
12	0	0	0	0	0	0	0	0	0	0	0	0	0	0	0	0	0	0
16	12	0	0	0	0	44	0	0	0	0	0	0	0	0	0	0	56	79
20	13	0	0	0	0	27	0	0	0	0	0	0	0	0	0	0	40	68
24	21	0	0	0	0	73	0	0	0	0	0	0	0	0	0	0	94	77
28	7	0	0	0	0	45	0	0	0	0	0	0	0	0	0	0	52	87
32	0	0	0	0	0	0	0	0	0	0	0	0	0	0	0	0	0	0
36	0	0	0	0	0	0	0	0	0	0	0	0	0	0	0	0	0	0
40	0	0	0	0	0	0	0	0	0	0	0	0	0	0	0	0	0	0
44	0	0	0	0	0	0	0	0	0	0	0	0	0	0	0	0	0	0
Итого деревьев.	53	0	0	0	0	189	0	0	0	0	0	0	0	0	0	0	242	78
%	22	0	0	0	0	78	0	0	0	0	0	0	0	0	0	0	100	78

Примечание: НЗ-незаселенное, З-заселенное, О-отработано вредителями.

Абрис участка



М 1:10000



№ выдела	Ленты (круговой площадки) перечёта				
	№ ленты (площадки)	длина, м	ширина, м	радиус, м	площадь, га
21	1	400	20		0,8
21	2	400	20		0,8
22	3	250	10		0,25
23	4	250	10		0,25
24	5	350	10		0,35

Номера точек	Координаты	Румбы линий	Длина, м
1-2	N 54.13051°E 106.82791°	СЗ:87	1245
2-3	N 54.13036°E 106.80827°	СВ:19	350
3-4	N 54.13291°E 106.80941°	ЮВ:70	400
4-5	N 54.13167°E 106.81641°	СВ:27	290
5-6	N 54.13408°E 106.81851°	СВ:87	187
6-7	N 54.13411°E 106.82161°	СВ:56	50
7-8	N 54.13448°E 106.82226°	СЗ:11	299
8-9	N 54.13691°E 106.82146°	СВ:47	449
9-10	N 54.14066°E 106.82697°	ЮВ:53	222
10-1	N 54.14002°E 106.82904°	ЮЗ:3	1012

Условные обозначения:

- участок под ССР
- ленты перечёта

Исполнитель работ по проведению лесопатологического обследования:

ФИО Лысыков И.В.

Подпись

Дата составления документа: 16.05.2017 г.

Телефон: 89041513233



ЛЕВОАНГИНСКОЕ КВАРТАЛ 11019  
 № 3608-  
 ЛЕСОСЫРЬЕВАЯ БАЗА: СВОБОТ ЗАКРЕПИ  
 КОМП. ЗАП. СЫР. РАСТ.: К. ЗАНАС НА ВЫДЕЛЕ  
 ХОЗЯИСТВЕННЫЕ

КАТЕГОРИЯ ЛЕСОВ: ЭКСПЛУАТИРУЕМЫЕ ЛЕСА  
 ЛЕСОСЫРЬЕВАЯ БАЗА: СВОБОТ ЗАКРЕПИ  
 КОМП. ЗАП. СЫР. РАСТ.: К. ЗАНАС НА ВЫДЕЛЕ  
 ХОЗЯИСТВЕННЫЕ

СОСТАВ: ПОДРАСТ  
 ПОДЛЕСОК  
 ПОКРОВ: ПОЧВА  
 РЕЛЬЕФ  
 ОСОБЕННОСТИ ВЫДЕЛА  
 РАСПОРЯЖЕНИЯ

1 17 Л 90 17 16 5 2 4 ПР ВЗ 5 13 299  
 1 К 90 20 20 3 2 3 БРЗМ ВЗ 8 37 629

ГОА ПРОИЗВОДСТВА 1984  
 ГОА ПРОИЗВОДСТВА 1980

ХОЗЯИСТВЕННАЯ КАТЕГОРИЯ: НАСАЖ. С ПРИБЛ. КЕДРА  
 ГОА ПРОИЗВОДСТВА 1984

1 18 Л 90 20 20 5 3 3 БРЗМ ВЗ 6 17 561 169 1  
 Е 19 20 168 1  
 К 14 16 56 1  
 Б 15 16 168 2

НАСАЖДЕНИЕ НОРМАЛЬНОЕ  
 ПОДРОСТ: 8Е 2К  
 ЯГОДНИК: 30 % БРУСНИКА  
 СКЛОН: ЮГО-ЗАПАДНЫЙ  
 ГОА ПРОИЗВОДСТВА 1984

30 ЛЕТ, ВЫСОТА 2,0 М, 6,0 Т.ШТ/ГА  
 6 ГРАДУСОВ

22 19.0 8Л1Е1Б\*К  
 НАСАЖДЕНИЕ НОРМАЛЬНОЕ  
 ПОДРОСТ: 3К 7Е  
 СКЛОН: ЮГО-ЗАПАДНЫЙ  
 ГОА ПРОИЗВОДСТВА 1984

1 22 Л 170 23 16 9 4 3 БРЗМ ВЗ 7 24 456 364 1  
 Е 21 22 46 1  
 Б 100 19 18 46 2

30 ЛЕТ, ВЫСОТА 3,0 М, 5,0 Т.ШТ/ГА  
 7 ГРАДУСОВ

23 9.0 8Л1Е1Б  
 НАСАЖДЕНИЕ МИНУСОВОЕ  
 ПОДРОСТ: 6К 4Е  
 ПОДЛЕСОК: СПР, МЖ  
 СКЛОН: ЗАПАДНЫЙ  
 ГОА ПРОИЗВОДСТВА 1984

1 22 Л 90 22 22 5 3 3 РТ СЗ 8 29 261 209 1  
 Е 20 18 26 1  
 Б 20 18 26 2

60 ЛЕТ, ВЫСОТА 4,0 М, 8,0 Т.ШТ/ГА  
 7 ГРАДУСОВ

24 17.0 50С2Б3Л  
 ПОДРОСТ: 4К 6Е  
 ПОДЛЕСОК: СПР, МЖ  
 СКЛОН: СЕВЕРНЫЙ  
 ГОА ПРОИЗВОДСТВА 1984

1 24 ОС 90 24 24 9 4 2 РТ СЗ 9 33 561 204 2  
 Б 23 16 118 2  
 Л 25 26 168 1

30 ЛЕТ, ВЫСОТА 3,0 М, 5,0 Т.ШТ/ГА  
 8 ГРАДУСОВ

27 3.0 8Л1Е1Б  
 НАСАЖДЕНИЕ МИНУСОВОЕ  
 ПОДРОСТ: 6К 4Е  
 ПОДЛЕСОК: СПР, МЖ  
 СКЛОН: ЗАПАДНЫЙ  
 ГОА ПРОИЗВОДСТВА 1984

1 22 Л 90 22 22 5 3 3 РТ СЗ 8 29 87 60 1  
 Е 20 18 9 1  
 Б 20 18 9 2

40 ЛЕТ, ВЫСОТА 3,0 М, 8,0 Т.ШТ/ГА  
 7 ГРАДУСОВ

ПРОК. РУБКА 1 04  
 % ВЫБОРКИ 25

ПРОК. РУБКА 1 04  
 % ВЫБОРКИ 25

КАЛУГСКОЕ ЛЕСНИЧЕСТВО  
 КОПИЯ БИЛЛА  
 ПОДПИСЬ