

УТВЕРЖДАЮ:

Должность зам. министраФ.И.О. Ступин ИЮДата 10.10.17

АКТ

лесопатологического обследования № 62-12-20/17
лесных насаждений Казачинско-Ленского лесничества (лесопарка)
Иркутской области (субъект Российской Федерации)Способ лесопатологического обследования: 1. Визуальный 2. Инструментальный

Место проведения

Участковое лесничество	Урочище (дача)	Квартал (кварталы)	Выдел (выделы)	Площадь, га
Магистральное	Небельская	156	1	4,3
Магистральное	Небельская	156	2	1,3

Лесопатологическое обследование проведено на общей площади 5,6

2. Инструментальное обследование лесного участка.

2.1. Фактическая таксационная характеристика лесного насаждения соответствует (не соответствует) (нужное подчеркнуть) таксационному описанию в кв.156 выд.1,2. Причины несоответствия: ошибки при таксировании выделов, давность лесоустройства
Ведомость лесных участков с выявленными несоответствиями таксационным описаниям приведена в приложении 1 к Акту.

2.2. Состояние насаждений: с нарушенной устойчивостью
с утраченной устойчивостью

причины повреждения: Болезни леса

Заселено (отработано) стволовыми вредителями

Вид вредителя	Порода	Встречаемость (% заселенных деревьев)	Степень заселения лесного насаждения (слабая, средняя, сильная)
Сосновый усач (344)	С,Л	20	слабая

Повреждено огнем: нет

Вид пожара	Порода	Состояние корневых лап		Состояние корневой шейки		Подсушивание луба	
		процент поврежденных огнем корней	процент деревьев с данным повреждением	ожег корневой шейки по окружности (1/4; 2/4; 3/4; более 3/4)	процент деревьев с данным повреждением	по окружности (1/4; 2/4; 3/4; более 3/4)	процент деревьев данным поврежде

Поражено болезнями

Вид болезни	Порода	Встречаемость (% пораженных деревьев)	Степень поражения лесного насаждения (слабая, средняя, сильная)
Губка сосновая	С	25	средняя
Губка лиственничная	Л	25	средняя
Трутовик настоящий	Б,ОС	25	средняя

2.3. Выборке подлежит: 100 % деревьев, в том числе:

Кв. 156выдел 1

ослабленных _____ % (причины назначения) _____

сильно ослабленных _____ % (причины назначения) _____

усыхающих 17 % (причины назначения) пр. № 470 п.31

свежего сухостоя 16 %

в том числе: свежего ветровала _____ %

свежего бурелома _____ %

старого ветровала 11 %

в том числе: старого бурелома _____ %

старого сухостоя 21 %

аварийных _____ %

2.3. Выборке подлежит: 100 % деревьев, в том числе:

Кв. 156выдел 2

ослабленных _____ % (причины назначения) _____

сильно ослабленных _____ % (причины назначения) _____

усыхающих 15 % (причины назначения) плодовые тела, сучья, дупла

свежего сухостоя 23 %

в том числе: свежего ветровала _____ %

свежего бурелома _____ %

старого ветровала 17 %
 в том числе: старого бурелома _____ %
 старого сухостоя 14 %
 аварийных _____ %

2.4. Полнота лесного насаждений после уборки деревьев, подлежащих рубке, составит:
кв.156 выд.1-0.27; кв.156выд.2 -0.28

Критическая полнота для данной категории лесных насаждений составляет 0,3 .

ЗАКЛЮЧЕНИЕ

С целью предотвращения негативных процессов или снижения ущерба от их воздействия назначено:

Участковое лесничество	Урочище (дача)	Квартал	Выдел	Площадь выдела, га	Вид мероприятия	Площадь мероприятия, га	порода	Запас на выдел куб.м	Крайние сроки проведения
Магистральное	Небельская	156	1	17,0	ССР	4,3	С	1419	2017
Магистральное	Небельская	156	2	30,0	ССР	1,3	С	429	2017

Ведомость перечета деревьев, назначенных в рубку, и абрис лесного участка прилагаются (приложение 2 и 3 к Акту).

Меры по обеспечению возобновления.

Лесовосстановление путем мероприятий по сохранению подроста

Мероприятия, необходимые для предупреждения повреждения или поражения смежных насаждений:
В прилегающих насаждениях рекомендуется проводить текущие лесопатологические обследования

Сведения для расчета степени повреждения:

год образования старого сухостоя 2010 ;

основная причина повреждения древесины Болезни леса

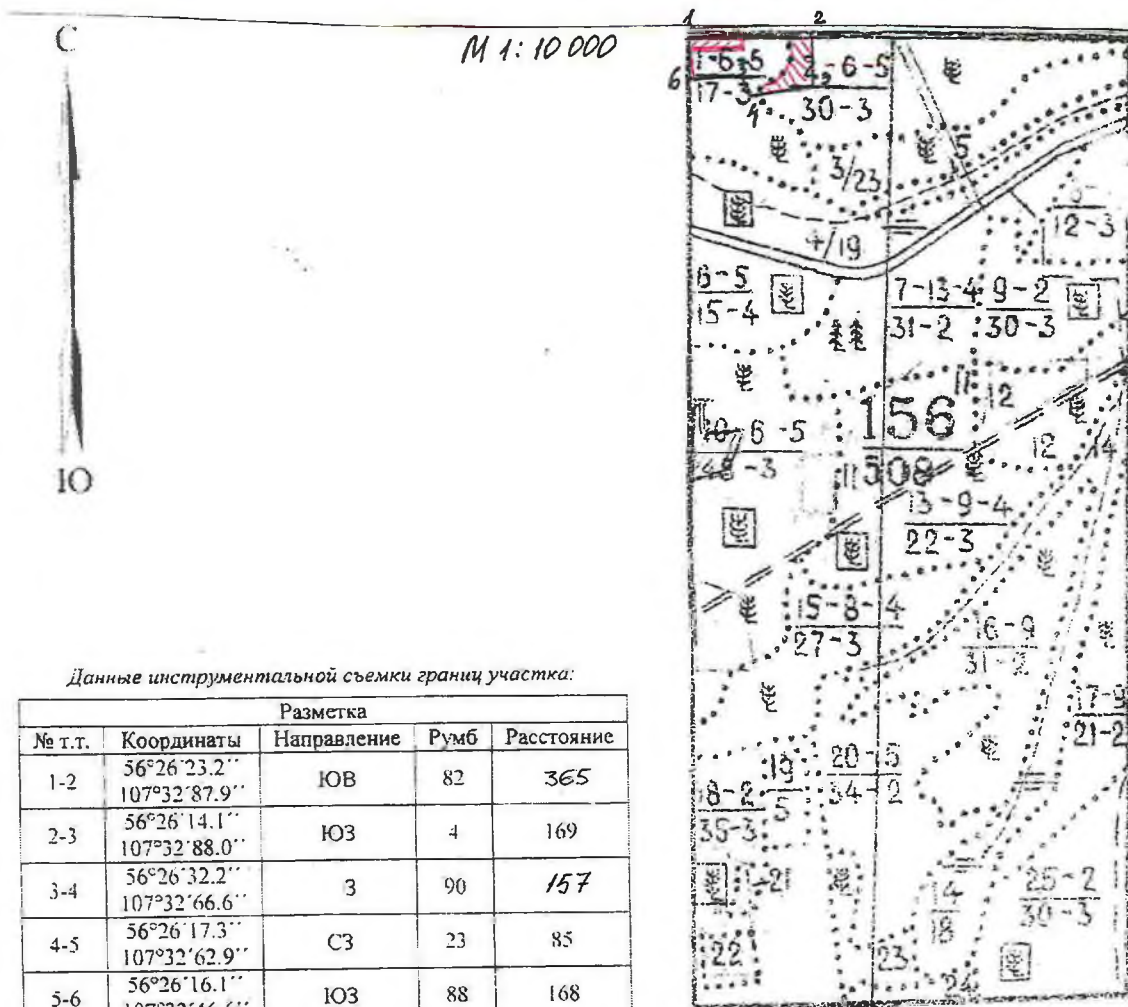
Дата проведения обследований 09.07.2017

Исполнитель работ по проведению лесопатологического обследования:

ФИО Данилина Н.И. Подпись 

Абрис участка

Казачинско-Ленское лесничество, Небельская дача кв.156 выд.1 пл.4,3; выд.2 пл.1,3га



Данные инструментальной съемки границ участка:

№ т.т.	Координаты	Разметка		
		Направление	Румб	Расстояние
1-2	56°26'23.2" 107°32'87.9"	ЮВ	82	365
2-3	56°26'14.1" 107°32'88.0"	ЮЗ	4	169
3-4	56°26'32.2" 107°32'66.6"	З	90	157
4-5	56°26'17.3" 107°32'62.9"	СЗ	23	85
5-6	56°26'16.1" 107°32'46.6"	ЮЗ	88	168
6-1	56°26'24.5" 107°32'46.3"	СВ	3	153

№ выдела	Ленты (круговой площадки) перече́та				
	№ ленты (площадки)	длина, м	ширина, м	радиус, м	площадь, га
1	1	200	30		0,6
2	2	сп.перечет			1,3

Условные обозначения:

 - участок под ССР

 - ленты перечета

Исполнитель работ по проведению лесопатологического обследования:

ФИО Данилина Н.И. Подпись Данилин

Дата составления документа: 09.07.2017

Телефон: 89641202532

Приложение 1
к акту лесопатологического обследования

Ведомость лесных участков с выявленными несоответствиями таксационным описаниям

Источник данных	Год проведения лесоустройства	Номер квартала	Номер выдела	Площадь выдела, га	Целевое назначение лесов	Категория защитных лесов	Номер лесопатологического выдела	Площадь лесопатологического выдела, га	Таксационная характеристика										Заложено пробных площадей	
									состав	порода	возраст, лет	средняя высота, м	средний диаметр, см	тип леса	тип условий произрастания	полнота	бонитет	Запас, куб. м/га	количество, шт	общая площадь, га
ТО	1992	156	1	17,0	эксплуат		1	4,3	8С2Л	С Л	110 110	23 21	24 20	бррт	В2	0,7	3	310	1	0,6
Ф	2017								8С2Л	С Л	140 140	23 25	28 32	бррт	В2	0,8	3	330		
ТО	1992	156	2	30,0	эксплуат		1	1,3	5Л2С2Б 1ОС	Л С Б ОС	110 110 110 110	24 24 19 22	24 26 16 22	ртзм	С3	0,8	3	310	1	1,3
Ф	2017								5Л2С2Б 1ОС	Л С Б ОС	140 140 100 100	26 25 20 22	32 28 18 22	ртзм	С3	0,9	3	330		

Примечание:

ТО- таксационные описания

Ф- фактическая характеристика лесного насаждения

Исполнитель работ по проведению лесопатологического обследования:

ФИО Данилина Н.И.

Подпись 

Ведомость перечета деревьев назначенных в рубку

ВРЕМЕННАЯ ПРОБНАЯ ПЛОЩАДЬ № 1

Субъект Российской Федерации

Иркутская область

Лесничество (лесопарк)

Казачинско-Ленское

Квартал

156

Выдел

1

Площадь 4,3 га,

Номер очага вредных организмов

Размер пробной площади

0,5 га

Таксационная характеристик:

тип леса:

борт

состав

8С2Л

возраст

140

бонитет

3

полнота 0,8

запас на га

330

возобновление

4К2С4Е(15(;1.0м;4,0тыс.шт/га

Время и причина ослабления лесного насаждения:

Болезни леса

Тип очага вредных организмов эпизодический,

хронический

(подчеркнуть)

Фаза развития очага вредных организмов:

начальная, нарастания численности.

собственно вспышка,

кризис

(почеркнуть)

Состояние лесного насаждения, намечаемые мероприятия:

Насаждение перестойное, с нарушенной биологической устойчивостью, утратило свои защитные функции, заселено стволовыми (344), степень заселения слабая, на стволах видны вылетные отверстия, буровая мука, заселение стволов более 1/2 диаметра.

Деревья 6 категории без коры, отработанные стволовыми вредителями, крона сильно изреженная. Насаждение подвержено ветровалу, бурелому. Поражение болезнями леса - стволовыми гнилями, средней степени, кроны сильно ажурные, Главная порода сосна, перестойная, повреждена грибными болезнями, губкой сосновой, СКС 3,86.

Старый сухостой составляет -23%. Старый ветровал - 10%.

Лиственница перестойная, заселена СВ, на стволах видны вылетные отверстия, буровая мука, повреждена грибными болезнями. старый сухостой составляет 16%, старый ветровал 11%, СКС 3,72.

Текущий отпад по выделу 34%, общий отпад 66%. Сухостой составляет 21%. Ветровал 11%.

В целях предотвращения и уменьшения выхода деловой древесины и распространения очагов вредителей и болезней леса в эксплуатационных лесах рекомендуется проведение ССР в соответствии с ведомостями перечета деревьев и заключения.

Исполнитель работ по проведению лесопатологического обследования:

ФИО

Подпись



Дата составления документа

09.07.2017

Телефон

89641202532

1	2	3	4	5	6	7	8	9	10	11	12	13	14	15	16	17	18	19
8	0	0	0	0	0	0	0	0	0	0	0	0	0	0	0	0	0	0
12	0	0	0	0	0	0	0	0	0	0	0	0	0	0	0	0	0	0
16	0	0	0	0	0	0	0	0	0	0	0	0	0	0	0	0	0	0
20	0	0	0	0	0	0	0	0	0	0	0	0	0	0	0	0	0	0
Итого дерево	0	0	0	0	0	0	0	0	0	0	0	0	0	0	0	0	0	0
%	0	0	0	0	0	0	0	0	0	0	0	0	0	0	0	0	0	0

Порода Пихта

Ступе ни см	Количество деревьев по категориям состояния, шт																Всего деревьев по ступеням	
	I	II	III	IV		V		VI			Ветровал, бурелом			аварийные деревья			шт.	в т.ч. подл ожат
				НЗ	З	НЗ	З	НЗ	З	О	НЗ	З	О	НЗ	З	О		
1	2	3	4	5	6	7	8	9	10	11	12	13	14	15	16	17	18	19
8	0	0	0	0	0	0	0	0	0	0	0	0	0	0	0	0	0	0
12	0	0	0	0	0	0	0	0	0	0	0	0	0	0	0	0	0	0
16	0	0	0	0	0	0	0	0	0	0	0	0	0	0	0	0	0	0
Итого дерево	0	0	0	0	0	0	0	0	0	0	0	0	0	0	0	0	0	0
%	0	0	0	0	0	0	0	0	0	0	0	0	0	0	0	0	0	0

Порода Ель

Ступе ни толщи см	Количество деревьев по категориям состояния, шт																Всего деревьев по ступеням	
	I	II	III	IV		V		VI			Ветровал, бурелом			аварийные деревья			шт.	в т.ч. подл ожат
				НЗ	З	НЗ	З	НЗ	З	О	НЗ	З	О	НЗ	З	О		
1	2	3	4	5	6	7	8	9	10	11	12	13	14	15	16	17	18	19
8	0	0	0	0	0	0	0	0	0	0	0	0	0	0	0	0	0	0
12	0	0	0	0	0	0	0	0	0	0	0	0	0	0	0	0	0	0
16	0	0	0	0	0	0	0	0	0	0	0	0	0	0	0	0	0	0
20	0	0	0	0	0	0	0	0	0	0	0	0	0	0	0	0	0	0
Итого дерево	0	0	0	0	0	0	0	0	0	0	0	0	0	0	0	0	0	0
%	0	0	0	0	0	0	0	0	0	0	0	0	0	0	0	0	0	0

Порода Кедр

Ступе ни см	Количество деревьев по категориям состояния, шт																Всего деревьев по ступеням	
	I	II	III	IV		V		VI			Ветровал, бурелом			аварийные деревья			шт.	в т.ч. подл ожат
				НЗ	З	НЗ	З	НЗ	З	О	НЗ	З	О	НЗ	З	О		
1	2	3	4	5	6	7	8	9	10	11	12	13	14	15	16	17	18	19
8	0	0	0	0	0	0	0	0	0	0	0	0	0	0	0	0	0	0
12	0	0	0	0	0	0	0	0	0	0	0	0	0	0	0	0	0	0
16	0	0	0	0	0	0	0	0	0	0	0	0	0	0	0	0	0	0
20	0	0	0	0	0	0	0	0	0	0	0	0	0	0	0	0	0	0
24	0	0	0	0	0	0	0	0	0	0	0	0	0	0	0	0	0	0
28	0	0	0	0	0	0	0	0	0	0	0	0	0	0	0	0	0	0
Итого дерево	0	0	0	0	0	0	0	0	0	0	0	0	0	0	0	0	0	0
%	0	0	0	0	0	0	0	0	0	0	0	0	0	0	0	0	0	0

Порода Итого по выделу

Ступени толщины, см	Количество деревьев по категориям состояния, шт																Всего деревьев по ступеням толщины			
	I	II	III	IV		V		VI			Ветровал, бурелом			аварийные деревья			шт.	в т.ч. подл сжат		
				НЗ	З	НЗ	З	НЗ	З	О	НЗ	З	О	НЗ	З	О				
				2	3	4	5	6	7	8	9	10	11	12	13	14			15	16
8	0	0	0	0	0	0	0	0	0	0	0	0	0	0	0	0	0	0	0	0
12	0	0	0	0	0	0	0	0	0	0	0	0	0	0	0	0	0	0	0	0
16	0	0	0	0	0	0	0	0	0	0	0	0	0	0	0	0	0	0	0	0
20	0	0	0	0	0	0	0	0	0	0	0	0	0	0	0	0	0	0	0	0
24	5	3	4	4	2	4	1	5	0	0	4	0	0	0	0	0	0	32	63	
28	4	3	3	4	2	5	1	5	0	0	1	0	2	0	0	0	0	30	67	
32	7	6	11	11	2	6	7	13	0	3	6	0	4	0	0	0	0	76	68	
36	4	6	6	7	0	4	2	7	0	4	3	0	0	0	0	0	0	43	63	
40	0	0	0	0	0	0	0	0	0	0	0	0	0	0	0	0	0	0	0	
Итого деревь ев	20	18	24	26	6	19	11	30	0	7	14	0	6	0	0	0	0	181	66	
%	12	10	13	14	3	10	6	17	0	4	8	0	3	0	0	0	0	100	65	

Примечание: НЗ-незаселенное, З-заселенное, О-отработано вредителями

Ведомость перечета деревьев назначенных в рубку

ВРЕМЕННАЯ ПРОБНАЯ ПЛОЩАДЬ № 2

Субъект Российской Федерации Иркутская область

Лесничество (лесопарк) Казачинско-Ленское Квартал 156 Выдел 2

Площадь 1,3 га,

Номер очага вредных организмов _____ Размер пробной площади 1,3 га.

Таксационная характеристика:

тип леса ртзм состав 5Л2С2Б1ОС возраст 140 бонитет 3

полнота 0,9 запас на га 330 возобновление 8К2Б:(20);2,0м;5,0 тыс.шт/га

Время и причина ослабления лесного насаждения: Болезни леса

Тип очага вредных организмов эпизодический, хронический (подчеркнуть)

Фаза развития очага вредных организмов начальная, нарастания численности, собственно вспышка, кризис (подчеркнуть)

Состояние лесного насаждения, намечаемые мероприятия:

Насаждение перестойное, с нарушенной биологической устойчивостью, утратило свои защитные функции, заселено стволовыми (344), степень заселения слабая, на стволах видны вылетные отверстия, буровая мука, заселение стволов более 1/2 диаметра. Деревья 6 категории без коры, отработанные стволовыми вредителями. Крона сильно изреженная, хвоя местами желтая. Насаждение подвержено ветровалу, бурелому. Поражение болезнями леса - стволовыми гнилями, средней степени, кроны сильно ажурные, Повреждено болезнями леса, пройдено пожаром прошлых лет. Высота нагара до 2м, ожог корневой шейки. Главная порода лиственница, перестойная, СКС 3,85, повреждена губкой лиственничной, степень повреждения средняя. Сосна перестойная, заселена СВ, на стволах видны вылетные отверстия, буровая мука, повреждена грибными болезнями, СКС 3,79. Береза перестойная, повреждена грибными болезнями, на стволах встречаются плодовые тела трутовика настоящего. СКС 4,10. Осина перестойная, повреждена трутовиком настоящим СКС 4,06. Текущий отпад по выделу 40%, общий отпад 69%. Старый сужостой составляет 19%, старый ветровал 10%. В целях предотвращения и уменьшения выхода деловой древесины и распространения очагов вредителей и болезней леса в эксплуатационных лесах рекомендуется проведение ССР в соответствии с ведомостями перечета деревьев и заключения.

Исполнитель работ по проведению лесопатологического обследования:

ФИО Данилина Н.И.

Подпись 

Дата составления документа

09.07.2017г.

Телефон

89641202532

ВЕДОМОСТЬ ПЕРЕЧЕТА ДЕРЕВЬЕВ

Порода: сосна

Ступени толщины, см	Количество деревьев по категориям состояния, шт																Всего деревьев по ступеням толщины	
	I	II	III	IV		V		VI			Ветровал, бурелом			аварийные			шт.	в т.ч. подлежат рубке %
				НЗ	З	НЗ	З	НЗ	З	О	НЗ	З	О	НЗ	З	О		
1	2	3	4	5	6	7	8	9	10	11	12	13	14	15	16	17	18	19
16	0	0	0	0	0	0	0	0	0	0	0	0	0	0	0	0	0	0
20	0	0	0	0	0	0	0	0	0	0	0	0	0	0	0	0	0	0
24	0	0	0	0	0	0	0	0	0	0	0	0	0	0	0	0	0	0
28	3	2	3	2	2	2	3	2	3	2	0	0	0	0	0	0	24	67
32	4	2	2	5	2	2	3	0	0	0	2	0	2	0	0	0	24	67
36	0	0	0	0	0	0	0	0	0	0	0	0	2	0	0	0	2	100
Итого деревьев	7	4	5	7	4	4	6	2	3	2	2	0	4	0	0	0	50	68
%	14	8	10	14	8	8	12	4	6	4	4	0	8	0	0	0	100	68

Порода: Лиственница

Ступени толщины, см	Количество деревьев по категориям состояния, шт																Всего деревьев по ступеням толщины	
	I	II	III	IV		V		VI			Ветровал, бурелом			аварийные			шт.	в т.ч. подлежат рубке %
				НЗ	З	НЗ	З	НЗ	З	О	НЗ	З	О	НЗ	З	О		
1	2	3	4	5	6	7	8	9	10	11	12	13	14	15	16	17	18	19
8	0	0	0	0	0	0	0	0	0	0	0	0	0	0	0	0	0	0
12	0	0	0	0	0	0	0	0	0	0	0	0	0	0	0	0	0	0
16	0	0	0	0	0	0	0	0	0	0	0	0	0	0	0	0	0	0
20	0	0	0	0	0	0	0	0	0	0	0	0	0	0	0	0	0	0
24	0	0	0	0	0	0	0	0	0	0	0	0	0	0	0	0	0	0
28	13	10	12	10	10	15	12	9	0	10	7	0	3	0	0	0	111	68
32	10	9	13	13	12	7	8	14	0	7	5	0	4	0	0	0	102	69
36	0	0	0	0	0	0	0	0	0	0	0	0	0	0	0	0	0	0
Итого деревьев	23	19	25	23	22	22	20	23	0	17	12	0	7	0	0	0	213	69
%	11	9	12	11	10	10	9	11	0	8	6	0	3	0	0	0	100	68

Порода: Береза

Ступени толщины, см	Количество деревьев по категориям состояния, шт																Всего деревьев по ступеням толщины	
	I	II	III	IV		V		VI			Ветровал, бурелом			аварийные			шт.	в т.ч. подлежат рубке %
				НЗ	З	НЗ	З	НЗ	З	О	НЗ	З	О	НЗ	З	О		
1	2	3	4	5	6	7	8	9	10	11	12	13	14	15	16	17	18	19
8	0	0	0	0	0	0	0	0	0	0	0	0	0	0	0	0	0	0
12	0	0	0	0	0	0	0	0	0	0	0	0	0	0	0	0	0	0
16	5	3	5	0	0	6	0	8	0	3	2	0	0	0	0	0	32	59
20	4	3	7	0	0	9	8	12	0	0	7	0	0	0	0	0	50	72
24	0	0	0	0	0	0	0	0	0	0	0	0	0	0	0	0	0	0
Итого деревьев	9	6	12	0	0	15	8	20	0	3	9	0	0	0	0	0	82	67
%	11	7	15	0	0	18	10	24	0	4	11	0	0	0	0	0	100	67

Порода: Осина

Ступени толщины, см	Количество деревьев по категориям состояния, шт																Всего деревьев по ступеням толщины	
	I	II	III	IV		V		VI			Ветровал, бурелом			аварийные			шт.	в т.ч. подлежат рубке %
				НЗ	З	НЗ	З	НЗ	З	О	НЗ	З	О	НЗ	З	О		
1	2	3	4	5	6	7	8	9	10	11	12	13	14	15	16	17	18	19
8	0	0	0	0	0	0	0	0	0	0	0	0	0	0	0	0	0	0
12	0	0	0	0	0	0	0	0	0	0	0	0	0	0	0	0	0	0
16	0	0	0	0	0	0	0	0	0	0	0	0	0	0	0	0	0	0
Итого деревьев	5	6	7	0	0	10	6	12	0	3	6	0	0	0	0	0	55	67
%	9	11	13	0	0	18	11	22	0	5	11	0	0	0	0	0	100	67

Порода: Пихта

Ступени толщины,	Количество деревьев по категориям состояния, шт																Всего деревьев по ступеням толщины	
---------------------	---	--	--	--	--	--	--	--	--	--	--	--	--	--	--	--	---------------------------------------	--

см	I	II	III	IV		V		VI			Ветровал, бурелом			аварийные			шт.	в т.ч. подлежат рубке %
				НЗ	З	НЗ	З	НЗ	З	О	НЗ	З	О	НЗ	З	О		
1	2	3	4	5	6	7	8	9	10	11	12	13	14	15	16	17	18	19
8	0	0	0	0	0	0	0	0	0	0	0	0	0	0	0	0	0	0
12	0	0	0	0	0	0	0	0	0	0	0	0	0	0	0	0	0	0
16	0	0	0	0	0	0	0	0	0	0	0	0	0	0	0	0	0	0
Итого деревьев.	0	0	0	0	0	0	0	0	0	0	0	0	0	0	0	0	0	0
%	0	0	0	0	0	0	0	0	0	0	0	0	0	0	0	0	0	0

Порода: Ель

Ступени толщины, см	Количество деревьев по категориям состояния, шт																Всего деревьев по ступеням толщины	
	I	II	III	IV		V		VI			Ветровал, бурелом			аварийные			шт.	в т.ч. подлежат рубке %
				НЗ	З	НЗ	З	НЗ	З	О	НЗ	З	О	НЗ	З	О		
1	2	3	4	5	6	7	8	9	10	11	12	13	14	15	16	17	18	19
8	0	0	0	0	0	0	0	0	0	0	0	0	0	0	0	0	0	0
12	0	0	0	0	0	0	0	0	0	0	0	0	0	0	0	0	0	0
16	0	0	0	0	0	0	0	0	0	0	0	0	0	0	0	0	0	0
Итого деревьев.	0	0	0	0	0	0	0	0	0	0	0	0	0	0	0	0	0	0
%	0	0	0	0	0	0	0	0	0	0	0	0	0	0	0	0	0	0

Порода: Кедр

Ступени толщины, см	Количество деревьев по категориям состояния, шт																Всего деревьев по ступеням толщины	
	I	II	III	IV		V		VI			Ветровал, бурелом			аварийные			шт.	в т.ч. подлежат рубке %
				НЗ	З	НЗ	З	НЗ	З	О	НЗ	З	О	НЗ	З	О		
1	2	3	4	5	6	7	8	9	10	11	12	13	14	15	16	17	18	19
8	0	0	0	0	0	0	0	0	0	0	0	0	0	0	0	0	0	0
12	0	0	0	0	0	0	0	0	0	0	0	0	0	0	0	0	0	0
16	0	0	0	0	0	0	0	0	0	0	0	0	0	0	0	0	0	0
Итого деревьев.	0	0	0	0	0	0	0	0	0	0	0	0	0	0	0	0	0	0
%	0	0	0	0	0	0	0	0	0	0	0	0	0	0	0	0	0	0

Порода: Итого по выделу

Ступени толщины, см	Количество деревьев по категориям состояния, шт																Всего деревьев по ступеням толщины	
	I	II	III	IV		V		VI			Ветровал, бурелом			аварийные			шт.	в т.ч. подлежат рубке %
				НЗ	З	НЗ	З	НЗ	З	О	НЗ	З	О	НЗ	З	О		
1	2	3	4	5	6	7	8	9	10	11	12	13	14	15	16	17	18	19
8	0	0	0	0	0	0	0	0	0	0	0	0	0	0	0	0	0	0
12	0	0	0	0	0	0	0	0	0	0	0	0	0	0	0	0	0	0
16	5	3	5	0	0	6	0	8	0	3	2	0	0	0	0	0	32	59
20	6	6	10	0	0	13	12	16	0	0	10	0	0	0	0	0	73	70
24	3	3	4	0	0	6	2	8	0	3	3	0	0	0	0	0	32	69
28	16	12	15	12	12	17	15	11	3	12	7	0	3	0	0	0	135	68
32	14	11	15	18	14	9	11	14	0	7	7	0	6	0	0	0	126	69
36	0	0	0	0	0	0	0	0	0	0	0	0	2	0	0	0	2	100
Итого деревьев.	44	35	49	30	26	51	40	57	3	25	29	0	11	0	0	0	400	68
%	10	9	12	8	7	13	10	7	1	6	14	0	3	0	0	0	100	69

Значение: НЗ-незаселенное, З-заселенное, О-отработано вредителя

Л-ВОУНЕРЕЛЬСКОЕ

КАТЕГОРИЯ ЛЕСОВ: ЭКСПЛУАТИРУЕ

В: ПЛО:	СОСТАВ	Я: В: Я: Э: Л: В: В: А: К: Г: В:
СМ: ЖАД:	ПОДРОСТ	Р: М: Р: Л: Е: О: М: М: Л: П: О:
УД:	ПОДЛЕСОК	У: С: У: Е: С: З: С: А: : : Н:
БЕ: Я:	ПОКРОВ, ПОЧВА	С: Ю: С: М: А: Р: О: М: В: В: У:
РЛ:	РЕЛЬЕФ	Т: А: Е: : А: Т: Е: О: О: Т:
А: П.А.:	ОСОБЕННОСТИ ВЫДЕЛА	А: Н: : С: А: Т: З: З: Б:
:	:	: : Т: : Т: : Р: Р: О: Т:

1 17.0 502A 1 23 С 110 23 24 6 4 3
Л 21 20

НАСАЖЕНИЕ НОРМАЛЬНОЕ
ПОДРОСТ: 4К 2С 4Е 15 ЛЕТ, ВЫСОТА: 1.0 М, 4.
ПОДЛЕСОК: СПР, ШП ; СР. ГУСТОТЫ

2 30.0 5A2C2B10C 1 23 Л 110 24 24 6 4 3
С 24 26
В 19 16
ОС 22 22

ПОДРОСТ: 8К 2Е 20 ЛЕТ, ВЫСОТА: 2.0 М, 5.
ПОДЛЕСОК: ИВК, СПР, СР. ГУСТОТЫ

3 23.0 10С+Л 1 23 С 110 23 26 6 4 3

НАСАЖЕНИЕ НОРМАЛЬНОЕ
ПОДРОСТ: 7К 2Е 1С 25 ЛЕТ, ВЫСОТА: 1.5 М, 4.
ПОДЛЕСОК: СПР, ОЛК. РЕДКИЕ
СКЛОН: ЮЖНЫЙ 24 ГРАДУСОВ

4 19.0 6A3E1K+B 1 Л 40 4 4 2 1 5A

ЕА, Л (160) 30 КБМ/ГА
ПОДЛЕСОК: ИВК, ГУСТОЙ

5 7.0 7E3A+K+B 1 23 Е 130 23 22 7 4 3
Л 24 26

ПОДРОСТ: 8Е 2К 25 ЛЕТ, ВЫСОТА 1.0 М, 1.
ПОДЛЕСОК: СПР, ШП ; СР. ГУСТОТЫ

6 15.0 5C3A1K10C+C+Л 1 18 С 100 18 18 5 2 4

ПОДРОСТ: 3К 6Е 1Л 25 ЛЕТ, ВЫСОТА 2.0 М, 8.
ПОДЛЕСОК: СПР, СР. ГУСТОТЫ
СКЛОН: СЕВЕРНЫЙ 12 ГРАДУСОВ

7 31.0 10Л 1 27 Л 260 27 36 13 4 2

5E3A1K1B 2 14 Е 60 13 12
Л 14 14
К 13 14
В 15 14

ПОДРОСТ: 3К 5Е 2Л 25 ЛЕТ, ВЫСОТА 1.0 М, 4.
ПОДЛЕСОК: СПР, СР. ГУСТОТЫ

8 12.0 7A3E+C 1 Л 80 17 16 4 2 3

ПОДРОСТ: 7К 2Е 25 ЛЕТ, ВЫСОТА 2.0 М, 2.
ПОДЛЕСОК: СПР, СР. ГУСТОТЫ
СКЛОН: СЕВЕРНО-ВОСТОЧНЫЙ 7 ГРАДУСОВ

9 30.0 3A2F1K103B 1 Л 25 7 6 2 1 3

ПОДЛЕСОК: ШП ; СР. ГУСТОТЫ
ХАР-КА ПРОШЛОГО Л/У: ВЫРУБКА Л, ЗАПРОЕ
ВЫПОЛНЕНО: СОХРАНЕНИЕ ПАР, 0 % ОБОСНОВАННО УА

КОПИЯ ВЕРНА

Начальник по НК
Кочеров Е.И.
90

Министерство лесного комплекса Иркутской области,
территориальный отдел министерства лесного комплекса
Иркутской области по Казачинско-Ленинскому лесничеству

6 4 120

9 24 288

3 15 465
6 8 248
124 1
74 1
25 1
25 2

5 15 225

6 24 168
118 1
50 2

5 3 57

7 34 782
782 1

8 31 930
465 1
186 1
186 2
93 2

1994 г. № 5 - 4, 2 км V - 37 км

7 31 527
422 1
105 1

С : ИМЯ ФАМИЛИЯ ИМЯ ОТЧЕВИЧЬЕ
А : ИМЯ ФАМИЛИЯ ИМЯ ОТЧЕВИЧЬЕ
О : ИМЯ ФАМИЛИЯ ИМЯ ОТЧЕВИЧЬЕ
Т : ИМЯ ФАМИЛИЯ ИМЯ ОТЧЕВИЧЬЕ
А : ИМЯ ФАМИЛИЯ ИМЯ ОТЧЕВИЧЬЕ

РАСПОДАВЕНЫ

Согласовано

Утверждаю Начальник территориального
отдела Министерства лесного комплекса
Иркутской области по Казачинско-
Ленскому лесничеству

Евсюков С.Г.

(подпись)

МП.

« 01 » июля 2017 г.

Акт № 024-12/17

несоответствия данных государственного лесного реестра натурному обследованию

п. Магистральный
(населенный пункт)

01.07.2017
(дата)

Калугина Марина Викторовна главный специалист -эксперт

(Ф.И.О., должности и наименования организаций лиц, проводивших обследование)

Мирзоян Ирина Александровна старший специалист 1 разряда

провели натурное обследование лесного участка, в целях:

для уточнения соответствия таксационных характеристики насаждений данным
государственного лесного реестра.

При обследовании уточнены данные лесного реестра и установлено:

1. Участок расположен в лесах Казачинско-Ленского лесничества,

Магистрального участкового лесничества Небельской дачи

Квартал № 156 выдел 1

Субъект Российской Федерации Иркутская область

Муниципальный район Казачинско-Ленский

1. Подразделение лесов по целевому назначению эксплуатационные

2. Категория защитных лесов _____

3. Общая площадь участка 4,3 га,

в том числе:

лесных земель 4,3 га

из них: покрытых лесной растительностью 4,3 га

не покрытых лесом 0 га

в том числе несомкнувшихся лесных культур 0 га

нелесных земель 0 га

из них: пашни 0 га

сенокосов 0 га

пастбищ 0 га

вод 0 га

прочих земель 0 га.

4. Таксационное описание по материалам государственного лесного реестра:

Наименование лесничества	№ квартала	№ выдела	Площадь, га	Состав насаждения	Класс возраста ----- возраст, лет	Бонитет	Полнота	Общий запас древесины, куб. м
Казачинско-Ленское лесничество	156	1	4,3	8С2Л	6/110	3	0,7	1333
Магистральное участковое лесничество								
Небельская дача								
Итого			4,3					1333

5. Таксационное описание по результатам обследования

Наименование лесничества	№ квартала	№ выдела	Площадь, га	Состав насаждения	Класс возраста ----- возраст, лет	Бонитет	Полнота	Общий запас древесины, куб. м
Казачинско-Ленское лесничество	156	1	4,3	8С2Л	7/140	3	0,8	1419
Магистральное участковое лесничество								
Небельская дача								
Итого			4,3					1419

6. Участок не имеет особо защитное значение, выражающееся в следующем:
(имеет или не имеет)

7. Лесохозяйственные особенности участка нет

8. При составлении акта сделаны следующие замечания и предложения

Лица, проводившие обследование:

Калугина Марина Викторовна

(Ф.И.О., подпись)

Мирзоян Ирина Александровна

(Ф.И.О., подпись)

Неотъемлемой частью настоящего акта является чертеж лесного участка

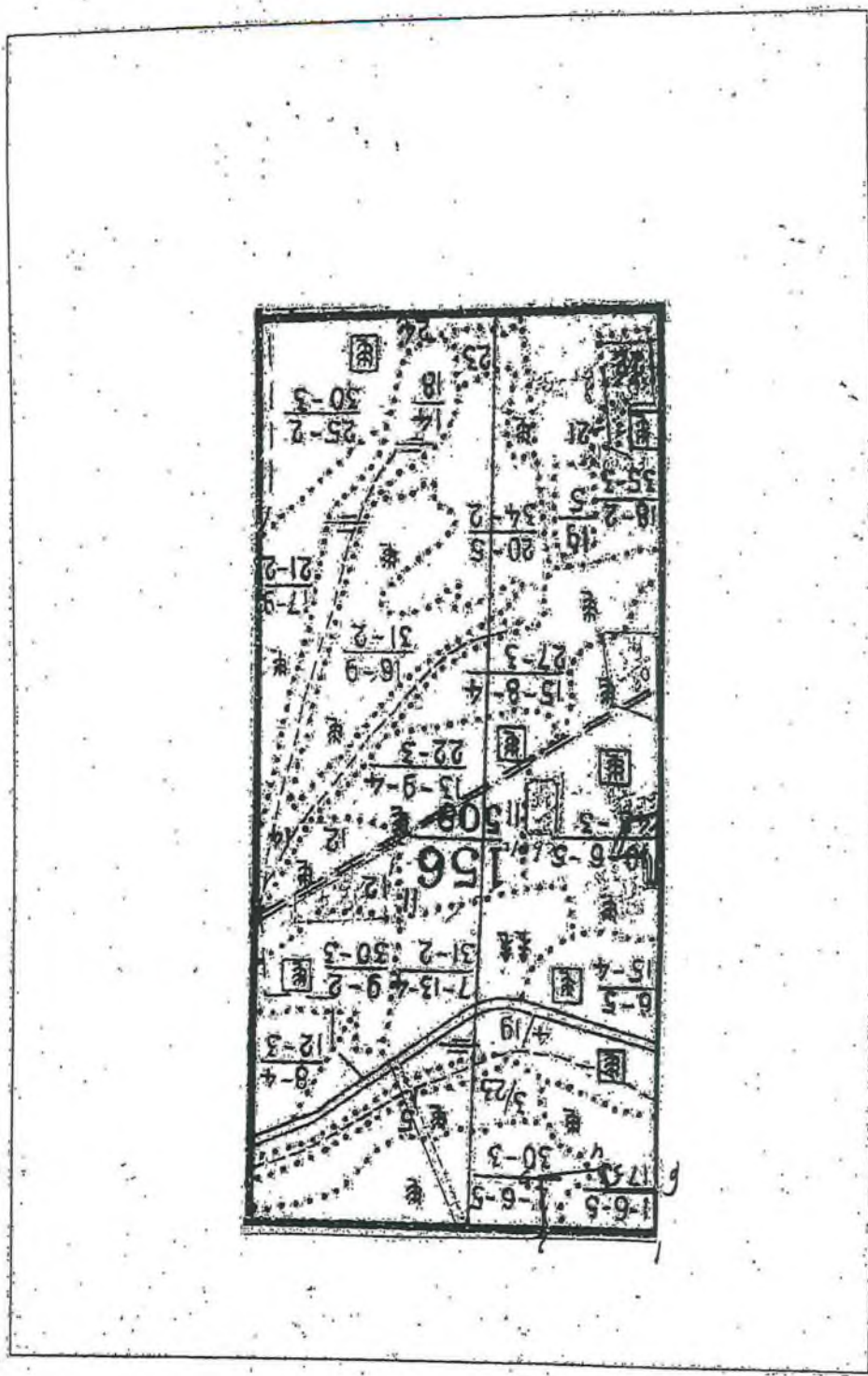
Приложение

к акту несоответствия
данных государственного
лесного реестра
натурному обследованию

от 01.08.17 № 01.08.17

Чертеж лесного участка

(по данным инструментальной съемки границ)





Масштаб: 1:25000
 Площадь участка - 5,6 га

Данные инструментальной съемки границ участка

№№ точек	Румбы линий	Длина линий, м
1 - 2	ЮВ:82	427
2 - 3	ЮЗ:04	169
3 - 4	З:90	219
4 - 5	СЗ:23	85
5 - 6	ЮЗ:88	168
6 - 1	СВ:03	153

Министерство лесного комплекса Иркутской области,
 территориальный отдел министерства лесного комплекса
 Иркутской области по Казачинско-Ленскому лесничеству

Подписи:

Лица, проводившие обследование	Главный специалист-эксперт (должность)	 (подпись, печать)	Калугина М.В. (Ф.И.О.)
ст. специалист 1 разряда (должность)	 (подпись, печать)		Мирзоян И.А. (Ф.И.О.)
(должность)	(подпись, печать)		(Ф.И.О.)

**Ведомость проверки точности таксации выделов круговыми реласкопическими площадками
по Казачинско-Ленскому лесничеству**

Магистральное участковое лесничество Небельская дача
квартал № 156 выдел 1 площадь 4,3 га

Модельные деревья				Порода	Категории технической годности	Число деревьев на круговых реласкопических площадках, шт.				Среднее кол-во деревьев на одной площадке	Полнота	Запас на 1 га, кбм		% выхода деловой древесины	Класс товарности	Состав дровостоя
Порода	Возраст, лет	H, м	D, см			номера площадок			итого			по тех кат	общий			
						1	2	3								
С	140	23	28	С	делов	16	17	18	51	17	0,41	180,4	268	67%	2	8
Л	140	25	32		дров	7	9	8	24	8	0,20	88				
				Л	делов	4	3	5	12	4	0,11	46,2	59,0	78%	1	2
					дров	1	2	0	3	1	0,03	12,6				
					делов	0	0	0	0	0	0,00	0	0			
					дров	0	0	0	0	0	0,00	0				
					делов	0	0	0	0	0	0,00	0	0			
					дров	0	0	0	0	0	0,00	0				
					делов	0	0	0	0	0	0,00	0	0			
					дров	0	0	0	0	0	0,00	0				
					делов	0	0	0	0	0	0,00	0	0			
					дров	0	0	0	0	0	0,00	0				
				итого	делов	20	20	23	63	21	0,76	226,6	327			8С2Л
					дров	8	11	8	27	9		100,6				
					сухостой	0	0	0	0	0						

Таксацию выполнил _____



Калугина М.В.

Дата " 29 " июня 2017 года

Согласовано

Утверждаю Начальник территориального
отдела Министерства лесного комплекса
Иркутской области по Казачинско-
Ленскому лесничеству



Евсюков С.Г.

« 01 »

2017 г.

Акт № 028-12/17

несоответствия данных государственного лесного реестра натурному обследованию

п. Магистральный
(населенный пункт)

04.07.2017
(дата)

Калугина Марина Викторовна главный специалист -эксперт

(Ф.И.О., должности и наименования организаций лиц, проводивших обследование)

Мирзоян Ирина Александровна старший специалист 1 разряда

провели натурное обследование лесного участка, в целях:

для уточнения соответствия таксационных характеристики насаждений данным государственного лесного реестра.

При обследовании уточнены данные лесного реестра и установлено:

1. Участок расположен в лесах Казачинско-Ленского лесничества,Магистрального участкового лесничества Небельской дачиКвартал № 156 выдел 2Субъект Российской Федерации Иркутская областьМуниципальный район Казачинско-Ленский1. Подразделение лесов по целевому назначению эксплуатационные

2. Категория защитных лесов _____

3. Общая площадь участка 1,3 га,

в том числе:

лесных земель 1,3 гаиз них: покрытых лесной растительностью 1,3 гане покрытых лесом 0 гав том числе несомкнувшихся лесных культур 0 ганелесных земель 0 гаиз них: пашни 0 гасенокосов 0 гапастбищ 0 гавод 0 гапрочих земель 0 га.

4. Таксационное описание по материалам государственного лесного реестра:

Наименование лесничества	№ квартала	№ выдела	Площадь, га	Состав насаждения	Класс возраста ----- возраст, лет	Бонитет	Полнота	Общий запас древесины, куб. м
Казачинско-Ленское лесничество	156	2	1,3	5Л2С2Б1Ос	6/110	3	0,8	403
Магистральное участковое лесничество								
Небельская дача								
Итого			1,3					403

5. Таксационное описание по результатам обследования

Наименование лесничества	№ квартала	№ выдела	Площадь, га	Состав насаждения	Класс возраста ----- возраст, лет	Бонитет	Полнота	Общий запас древесины, куб. м
Казачинско-Ленское лесничество	156	2	1,3	5Л2С2Б1Ос	7/140	3	0,9	429
Магистральное участковое лесничество								
Небельская дача								
Итого			1,3					429

6. Участок не имеет особо защитное значение, выражающееся в следующем:
(имеет или не имеет)

7. Лесохозяйственные особенности участка нет

8. При составлении акта сделаны следующие замечания и предложения

Лица, проводившие обследование:

Калугина Марина Викторовна

(Ф.И.О., подпись)

Мирзоян Ирина Александровна

(Ф.И.О., подпись)

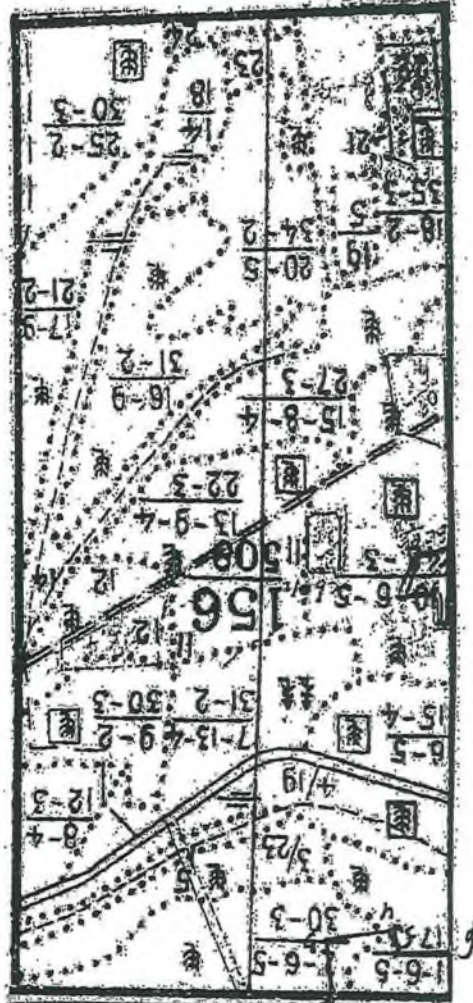
Неотъемлемой частью настоящего акта является чертеж лесного участка

Приложение

к акту несодетствия
данных государственного
лесного реестра
натурному обследованию
№

Чертеж лесного участка

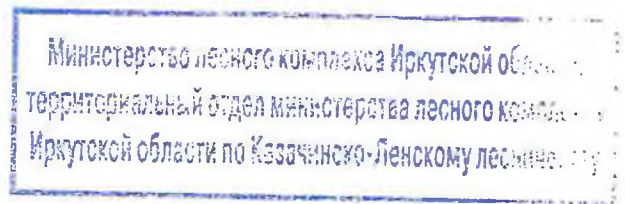
(по данным инструментальной съемки границ)





Данные инструментальной
съемки границ участка

Масштаб:1:25000
Площадь участка-
-5,6га

№№ точек	Румбы линий	Длина линий, м
1 – 2	ЮВ:82	427
2 – 3	ЮЗ:04	169
3 – 4	З:90	219
4 – 5	СЗ:23	85
5 – 6	ЮЗ:88	168
6 – 1	СВ:03	153



Подписи:

Лица, проводившие обследование	Главный специалист-эксперт (должность)	 (подпись, печать)	Калугина М.В. (Ф.И.О.)
ст. специалист 1 разряда (должность)	 (подпись, печать)		Мирзоян И.А. (Ф.И.О.)
(должность)	(подпись, печать)		(Ф.И.О.)

**Ведомость проверки точности таксации выделов круговыми реласкопическими площадками
по Казачинско-Ленскому лесничеству**

Магистральному участковое лесничество Небельская дача
квартал № 156 выдел 2 площадь 1,3 га

Модельные деревья				Порода	Категории технической годности	Число деревьев на круговых реласкопических площадках, шт.				Среднее кол-во деревьев на одной площадке	Полнога	Запас на 1 га, кбм		% выхода деловой древесины	Класс товарности	Состав дровостоя
Порода	Возраст, лет	H, м	D, см			номера площадок			итого			по тех кат	общий			
						1	2	3								
Л	140	26	32	Л	делов	7	8	9	24	8	0,21	92,4	114	81%	1	5
С	140	25	28		дров	3	3	0	6	2	0,05	22				
Б	100	20	18	С	делов	6	8	7	21	7	0,17	83,3	108,0	77%	2	2
Ос	100	22	22		дров	1	3	2	6	2	0,05	24,5				
				Б	делов	2	4	3	9	3	0,12	27,6	46	60%	2	2
					дров	2	3	1	6	2	0,08	18,4				
				Ос	делов	4	5	6	15	5	0,16	52,8	63	84%	1	1
					дров	0	2	1	3	1	0,03	9,9				
					делов	0	0	0	0	0	0,00	0	0			
					дров	0	0	0	0	0	0,00	0				
					делов	0	0	0	0	0	0,00	0	0			
					дров	0	0	0	0	0	0,00	0				
					делов	0	0	0	0	0	0,00	0	0			
					дров	0	0	0	0	0	0,00	0				
				итого	делов	19	25	25	69	23	0,87	256,1	331			5Л2С2Б 1Ос
					дров	6	11	4	21	7		74,8				
					сухостой	0	0	0	0	0						

Таксацию выполнил _____



Калугина М.В.

Дата " 29 " июня 2017 года