

УТВЕРЖДАЮ:

Должность зам. министра  
Ф.И.О. Ступин А.Ю.  
Дата 10.10.17

**АКТ**  
**лесопатологического обследования № 62-12-19/17**  
**лесных насаждений Казачинско-Ленского лесничества (лесопарка)**  
**Иркутской области (субъект Российской Федерации)**

Способ лесопатологического обследования: 1. Визуальный

2. Инструментальный

Место проведения:

Участковое лесничество	Урочище (дача)	Квартал (кварталы)	Выдел (выделы)	Площадь, га
Магистральное	Небельская	114	2	13,8
Магистральное	Небельская	114	4	8,5

Лесопатологическое обследование проведено на общей площади 22,3

**2. Инструментальное обследование лесного участка.**

2.1. Фактическая таксационная характеристика лесного насаждения соответствует (не соответствует) (нужное подчеркнуть) таксационному описанию в кв. 114 выд. 2, 4. Причины несоответствия: ошибки при таксировании выделов, давность лесоустройства  
Ведомость лесных участков с выявленными несоответствиями таксационным описаниям приведена в приложении 1 к Акту.

2.2. Состояние насаждений: с нарушенной устойчивостью   
с утраченной устойчивостью

причины повреждения: Болезни леса

Заселено (отработано) стволовыми вредителями

Вид вредителя	Порода	Встречаемость (% заселенных деревьев)	Степень заселения лесного насаждения (слабая, средняя, сильная)
Сосновый усач (344)	С, Л	20	слабая

Повреждено огнем: нет

Вид пожара	Порода	Состояние корневых лап		Состояние корневой шейки		Подсушивание луба	
		процент поврежденных огнем корней	процент деревьев с данным повреждением	ожог корневой шейки по окружности (1/4; 2/4; 3/4; более 3/4)	процент деревьев с данным повреждением	по окружности (1/4; 2/4; 3/4; более 3/4)	процент деревьев с данным повреждением

Поражено болезнями

Вид болезни	Порода	Встречаемость (% пораженных деревьев)	Степень поражения лесного насаждения (слабая, средняя, сильная)
Губка сосновая	С	25	средняя
Губка лиственничная	Л	25	средняя

2.3. Выборке подлежит: 100 % деревьев,  
в том числе:

**Кв. 114 выдел 2 (дел.1)**

ослабленных \_\_\_\_\_ % (причины назначения) \_\_\_\_\_

сильно ослабленных \_\_\_\_\_ % (причины назначения) \_\_\_\_\_

усыхающих 15 % (причины назначения) пр.470 п.31

свежего сухостоя 14 %

в том числе: свежего ветровала \_\_\_\_\_ %

свежего бурелома \_\_\_\_\_ %

старого ветровала 13 %

в том числе: старого бурелома \_\_\_\_\_ %

старого сухостоя 15 %

аварийных \_\_\_\_\_ %

2.3. Выборке подлежит: 100% деревьев,  
в том числе:

**Кв. 114 выдел 4 (дел.2)**

ослабленных \_\_\_\_\_ % (причины назначения) \_\_\_\_\_

сильно ослабленных \_\_\_\_\_ % (причины назначения) \_\_\_\_\_

усыхающих 13 % (причины назначения) пр.470 п.31

свежего сухостоя 16 %

в том числе: свежего ветровала \_\_\_\_\_ %

свежего бурелома \_\_\_\_\_ %

старого ветровала 14 %

в том числе: старого бурелома \_\_\_\_\_ %  
старого сухостоя 14 %  
аварийных \_\_\_\_\_ %

2.4. Полнота лесного насаждений после уборки деревьев, подлежащих рубке, составит: кв.114 выд.2-0,29; кв.114 выд. 4 -0,26

Критическая полнота для данной категории лесных насаждений составляет 0,3 .

### ЗАКЛЮЧЕНИЕ

С целью предотвращения негативных процессов или снижения ущерба от их воздействия назначено:

Участковое лесничество	Урочище (дача)	Квартал	Выдел	Площадь выдела, га	Вид мероприятия	Площадь мероприятия, га	порода	Запас на выдел куб.м	Крайние сроки проведения
Магистральное	Небельская	114	2	19,0	ССР	13,8	С	3174	2017
Магистральное	Небельская	114	4	40,0	ССР	8,5	С	1870	2017

Ведомость перечета деревьев, назначенных в рубку, и абрис лесного участка прилагаются (приложение 2 и 3 к Акту).

Меры по обеспечению возобновления.

Создание лесных культур

Мероприятия, необходимые для предупреждения повреждения или поражения смежных насаждений:  
В прилегающих насаждениях рекомендуется проводить текущие лесопатологические обследования

Сведения для расчета степени повреждения:

год образования старого сухостоя 2010 ;

основная причина повреждения древесины Болезни леса

Дата проведения обследований 09.07.2017

Исполнитель работ по проведению лесопатологического обследования:

ФИО Данилина Н.И.

Подпись



Абрис участка

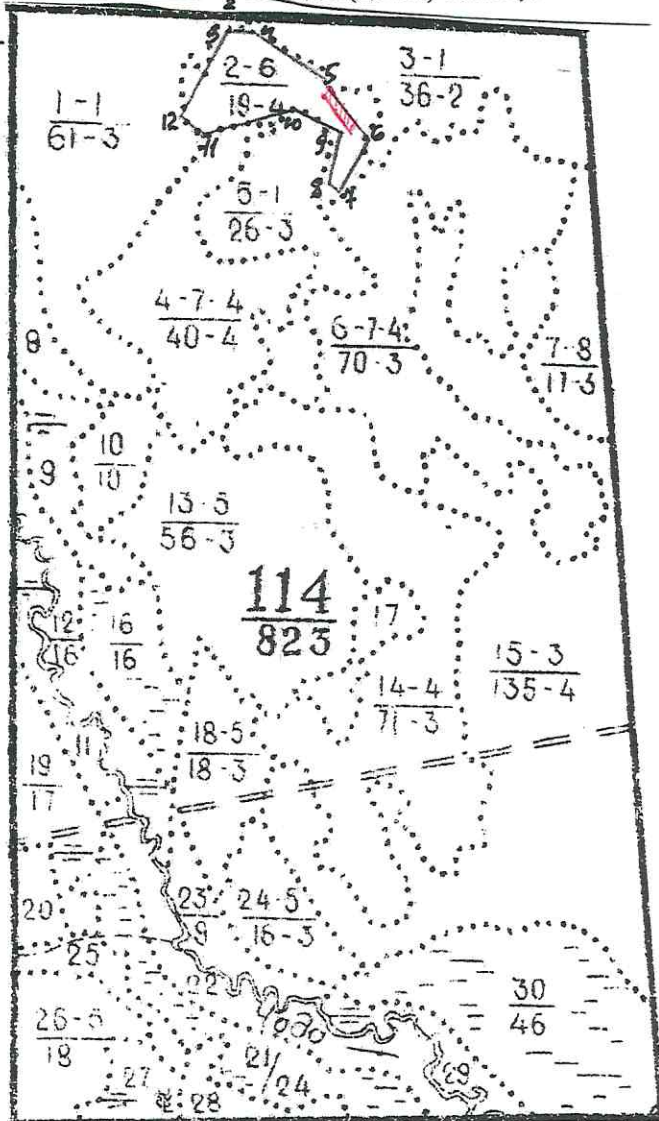
Казачинско-Ленское лесничество, Небельская дача кв 114 выд.2(дел.1) пл.13,8

М 1:10000

Ю

Данные инструментальной съёмки границ участка:

№ т.т.	Координаты	Направление	Румб	Расстояние
Привязка				
1-2	56°30'51.0" 107°28'39.4"	ЮВ	87	760
2-3	56°30'49.0" 107°29'13.8"	Ю	0	30
Разметка				
3-4	56°30'49.0" 107°29'23.0"	ЮВ	87	94
4-5	56°30'40.9" 107°29'48.5"	ЮВ	55	302
5-6	56°30'30.0" 107°29'64.5"	ЮВ	35	260
6-7	56°30'20.4" 107°29'55.6"	ЮЗ	31	199
7-8	56°30'21.9" 107°29'51.6"	СЗ	50	50
8-9	56°30'31.5" 107°29'54.7"	СВ	15	180
9-10	56°30'35.5" 107°29'39.8"	СЗ	60	170
10-11	56°30'29.1" 107°29'107"	ЮЗ	75	356
11-12	56°30'32.7" 107°28'99.4"	СЗ	45	103
12-3	56°30'49.0" 107°29'23.0"	СВ	30	338



№ выдела	Ленты (круговой площадки) перечёта				
	№ ленты (площадки)	длина, м	ширина, м	радиус, м	площадь, га
2	1	200	25		0,5

Условные обозначения:

- участок под ССР

ленты перечёта

Исполнитель работ по проведению лесопатологического обследования:

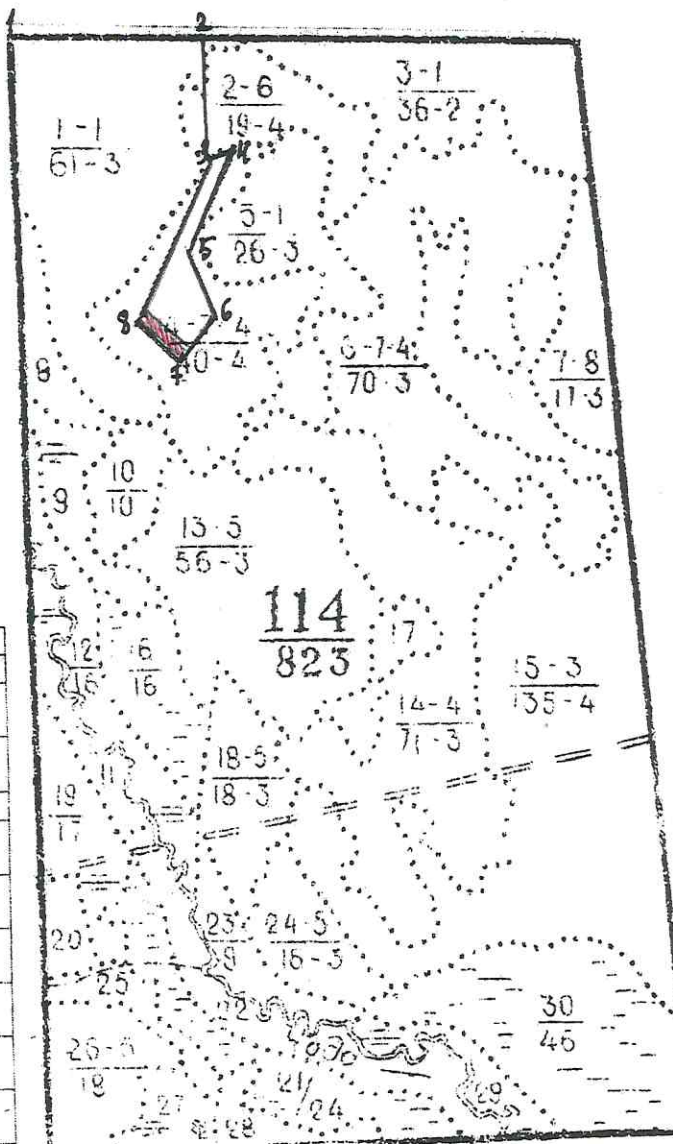
ФИО Данилина Н.И. Подпись Данилина

Дата составления документа: 09.07.2017

Телефон: 89641202532

**Абрис участка**  
Казачинско-Ленское лесничество, Небельская дача кв.114 выд.4(дел.2) пл.8,5га

М 1:10 000



Данные инструментальной съемки грани участка:

№ т.т.	Координаты	Направление	Румб	Расстояние
1-2	56°30'49.7" 107°28'39.4"	ЮВ	87	760
2-3	56°30'30.7" 107°28'29.8"	ЮВ	5	375
Разметка				
3-4	56°30'32.8" 107°28'29.8"	СВ	72	100
4-5	56°30'13.2" 107°29'12.3"	ЮЗ	30	400
5-6	56°30'01.0" 107°29'22.5"	ЮВ	20	250
6-7	56°29'92.7" 107°29'09.7"	ЮЗ	45	202
7-8	56°29'99.7" 107°28'94.8"	СЗ	45	200
8-3	56°30'32.8" 107°28'29.8"	СВ	29	632

№ выдела	Ленты (круговой площадки) перечёта				площадь га
	№ ленты (площадки)	длина, м	ширина, м	радиус, м	
4	1	200	30		0,6

Условные обозначения:

- участок под ССР

ленты перечёта

Исполнитель работ по проведению лесопатологического обследования:

ФИО Данилина Н.И.      Подпись *Данилина Н.И.*

Дата составления документа: 09.07.2017

Телефон: 89641202532

Приложение 1  
к акту лесопатологического обследования

Ведомость лесных участков с выявленными несоответствиями таксационным описаниям

Источник данных	Год проведения лесостроительства	Номер квартала	Номер выдела	Площадь выдела, га	Целевое назначение лесов	Категория защитных лесов	Номер лесопатологического выдела	Площадь лесопатологического выдела, га	Таксационная характеристика										Заложено пробных площадей	
									состав	порода	возраст, лет	средняя высота, м	средний диаметр, см	тип леса	тип условий произрастания	плотота	бонитет	Запас, куб. м/га	количество, шт	общая площадь, га
ТО	1992	114	2	19,0	эксплуат		1	13,8	С	120	21	26	рт	В2	0,6	4	200	1	0,5	
									Л	120	20	22								
									Б	120	17	16								
Ф	2017								С	140	21	28	рт	В2	0,7	4	230			
									Л	140	24	26								
									Б	90	19	16								
ТО	1992	114	4	40,0	эксплуат		1	8,5	С	130	21	28	рт	В2	0,5	4	190			
									Л	130	24	28								
									Б	80	19	18								
Ф	2017								С	150	23	32	рт	В2	0,6	4	220	1	0,6	
									Л	150	25	32								
									Б	100	20	20								
<b>ИТОГО</b>								<b>10,6</b>											<b>2</b>	<b>1,0</b>

Примечание:  
ТО- таксационные описания  
Ф- фактическая характеристика лесного насаждения

Исполнитель работ по проведению лесопатологического обследования:

ФИО Данилина Н.И.

Подпись 

## Результаты проведения лесопатологического обследования лесных насаждений за июнь 2017г.

Субъект Российской Федерации: Иркутская область Лесничество (лесопарк) Казахинско-Ленское  
 Участковое лесничество Магистральное Дача Небельская

Номер квартала	Номер выдела	Площадь выдела, га	Целевое назначение лесов	Категория защитных лесов	Номер лесопатологического выдела	Площадь лесопатологического выдела, га	Таксационная характеристика								Число деревьев на пробе, шт.	распределение деревьев по категориям состояния, % от запаса										Признаки повреждения деревьев, %	Доля поврежденных деревьев, %	Причины ослабления, повреждения	Поджигт рубки, %	Назначенные мероприятия					
							состав	порода	возраст	средняя высота,	средний диаметр, см	тип леса	плотнота	бонитет		запас, ком \ га	без признаков ослабления	ослабленные	сильно ослабленные	усыхающие	свежий сухостой	старый сухостой	свежий ветровал	старый ветровал	свежий бурелом					старый бурелом	аварийные деревья	вид	площадь, га		
1	2						8	9	10	11	12	13	14	15	16	17	18	19	20	21	22	23	24	25	26	27	28	29	30	31	32	33	34		
114	2	19,0	экс			1	5С	С	140*	21	28*		0,7*		4 230*	100	14	13	18	14	13	15	15				831	25	352		60				
	д.1											рт				19	17	15	11	15	15	14	13	13				831	20	353		57	ССР		
																20	13	10	19		15	25		18				801	40	355		58			
	ИТОГО															139	14	14	13	17	14	13		15				206	15	821		59		13,8	
114	4	40,0	экс			1	4С*	С	150*	23*	32*		0,6*	4 220*	100	18	12	12	16	15	15		12					831	25	352		58			
	д.2											рт				38	19	11	13	15	18	11	13	13				831	20	353		57	ССР		
																27	18	7	18		18	22		17				801	35	355		57			
	ИТОГО															165	19	12	12	15	16	14		12				206	20	821		57		8,5	
	ИТОГО																																22,3		

Показатели, не соответствующие таксационному описанию отмечаются \*в %.

Исполнитель работ по проведению лесопатологического обследования:

ФИО Данилина Н.И.

Подпись

Дата составления документа 09.07.2017г. Телефон 89641202532

коды причин и признаки ослабления, повреждения:

352 губка сосновая

353 губка листовициная

355 трутовик настоящий

821-ст. ветровал

801 - наличие плодовых тел на стволе

831 - наличие дупел, табачных сучков

610- поселение стволовых

612 - заселено более 3/4 окружности ствола

206 -обрыв корней

**Ведомость перечета деревьев назначенных в рубку**

**ВРЕМЕННАЯ ПРОБНАЯ ПЛОЩАДЬ № 1**

Субъект Российской Федерации Иркутская область

Лесничество (лесопарк) Казачинско-Ленское Квартал 114 Выдел 2

Площадь 13,8 га,

Номер очага вредных организмов \_\_\_\_\_ Размер пробной площади 0,5 га.

Таксационная характеристика:

тип леса рл состав 5СЗЛ2Б возраст 140 бонитет 4

полнота 0,7 запас на га 230 возобновление 6С2ОС2Б(10)2,0м,15,0 т.шт/га

Время и причина ослабления лесного насаждения: Болезни леса

Тип очага вредных организмов эпизодический, хронический (подчеркнуть)

Фаза развития очага вредных организмов начальная, нарастания численности, собственно вспышка, к (подчеркнуть)

Состояние лесного насаждения, намечаемые мероприятия:

Насаждение перестойное, с нарушенной биологической устойчивостью, утратило свои защитные функции, заселено стволовыми (344), степень заселения слабая, на стволах видны вылетные отверстия, буровая мука, заселение стволов более 1/2 диаметра. Деревья 6 категории без коры, отработанные стволовыми вредителями. Крона сильно изреженная, хвоя местами желтая. Насаждение подвержено ветровалу, бурелому. Поражение болезнями леса - стволовыми гнилями, средней степени, кроны сильно ажурные, Главная порода сосна, перестойная, повреждена СВ, крона ажурная, на стволах деревьев встречаются плоды губки сосновой, СКС 3,6 Старый сухостой составляет -13%. Старый ветровал - 15%.  
Лиственница перестойная, заселена СВ, на стволах видны вылетные отверстия, буровая мука, повреждена грибными болезнями. Старый сухостой составляет 14%, старый ветровал - 13% ,СКС 3,49.  
Береза перестойная, повреждена грибными болезнями, на стволах встречаются плодовые тела трутовика настоящего. СКС 3,81.  
Текущий отпад по выделу 31%, общий отпад 59%. Сухостой составляет 13%. Ветровал 15%.  
**В целях предотвращения и уменьшения выхода деловой древесины и распространения очагов вредителей и болезней леса в эксплуатационных лесах рекомендуется проведение ССР в соответствии с ведомостями перечета деревьев и заключения.**

Исполнитель работ по проведению лесопатологического обследования:

ФИО Данилина Н.И.

Подпись \_\_\_\_\_

Дата составления документа

09.07.2017г.

Телефон

89641202532



## ВЕДОМОСТЬ ПЕРЕЧЕТА ДЕРЕВЬЕВ

Порода: сосна

Ступени толщин -- см	Количество деревьев по категориям состояния, шт																Всего деревьев по ступеням	
	I	II	III	IV		V		VI			Ветровал, бурелом			аварийные деревья			шт.	т.ч. под лежат
				НЗ	З	НЗ	З	НЗ	З	О	НЗ	З	О	НЗ	З	О		
1	2	3	4	5	6	7	8	9	10	11	12	13	14	15	16	17	18	19
16	0	0	0	0	0	0	0	0	0	0	0	0	0	0	0	0	0	0
20	0	0	0	0	0	0	0	0	0	0	0	0	0	0	0	0	0	0
24	0	0	0	0	0	0	0	0	0	0	0	0	0	0	0	0	0	0
28	8	7	7	4	3	2	4	3	0	4	3	0	3	0	0	0	48	54
32	6	7	6	8	3	1	7	3	0	3	4	0	2	0	0	0	50	62
36	0	0	0	0	0	0	0	0	0	0	0	0	2	0	0	0	2	100
Итого деревьев	14	14	13	12	6	3	11	6	0	7	7	0	7	0	0	0	100	59
%	14	14	13	12	6	3	11	6	0	7	7	0	7	0	0	0	100	59

Порода: Лиственница

Ступени толщин -- см	Количество деревьев по категориям состояния, шт																Всего деревьев по ступеням	
	I	II	III	IV		V		VI			Ветровал, бурелом			аварийные деревья			шт.	т.ч. под лежат
				НЗ	З	НЗ	З	НЗ	З	О	НЗ	З	О	НЗ	З	О		
1	2	3	4	5	6	7	8	9	10	11	12	13	14	15	16	17	18	19
8	0	0	0	0	0	0	0	0	0	0	0	0	0	0	0	0	0	0
12	0	0	0	0	0	0	0	0	0	0	0	0	0	0	0	0	0	0
16	0	0	0	0	0	0	0	0	0	0	0	0	0	0	0	0	0	0
20	0	0	0	0	0	0	0	0	0	0	0	0	0	0	0	0	0	0
24	0	0	0	0	0	0	0	0	0	0	0	0	0	0	0	0	0	0
28	1	2	1	1	1	1	1	1	1	1	0	0	0	0	0	0	11	64
32	2	1	1	0	1	0	1	0	0	0	1	0	1	0	0	0	8	50
36	0	0	0	0	0	0	0	0	0	0	0	0	0	0	0	0	0	0
Итого деревьев	3	3	2	1	2	1	2	1	1	1	1	0	1	0	0	0	19	58
%	16	16	11	5	11	5	11	5	5	5	5	0	5	0	0	0	100	57

Порода: Береза

Ступени толщин -- см	Количество деревьев по категориям состояния, шт																Всего деревьев по ступеням	
	I	II	III	IV		V		VI			Ветровал, бурелом			аварийные деревья			шт.	т.ч. под лежат
				НЗ	З	НЗ	З	НЗ	З	О	НЗ	З	О	НЗ	З	О		
1	2	3	4	5	6	7	8	9	10	11	12	13	14	15	16	17	18	19
8	0	0	0	0	0	0	0	0	0	0	0	0	0	0	0	0	0	0
12	0	0	0	0	0	0	0	0	0	0	0	0	0	0	0	0	0	0
16	2	1	2	0	0	1	0	1	0	1	0	0	0	0	0	0	8	38
20	1	1	2	0	0	2	0	2	0	1	2	0	1	0	0	0	12	67
24	0	0	0	0	0	0	0	0	0	0	0	0	0	0	0	0	0	0
Итого деревьев	3	2	4	0	0	3	0	3	0	2	2	0	1	0	0	0	20	55
%	15	10	20	0	0	15	0	15	0	10	10	0	5	0	0	0	100	55

Порода: Осина

Ступени толщин -- см	Количество деревьев по категориям состояния, шт																Всего деревьев по ступеням	
	I	II	III	IV		V		VI			Ветровал, бурелом			аварийные деревья			шт.	т.ч. под лежат
				НЗ	З	НЗ	З	НЗ	З	О	НЗ	З	О	НЗ	З	О		
1	2	3	4	5	6	7	8	9	10	11	12	13	14	15	16	17	18	19
8	0	0	0	0	0	0	0	0	0	0	0	0	0	0	0	0	0	0
12	0	0	0	0	0	0	0	0	0	0	0	0	0	0	0	0	0	0
16	0	0	0	0	0	0	0	0	0	0	0	0	0	0	0	0	0	0
20	0	0	0	0	0	0	0	0	0	0	0	0	0	0	0	0	0	0
Итого деревьев	0	0	0	0	0	0	0	0	0	0	0	0	0	0	0	0	0	0
%	0	0	0	0	0	0	0	0	0	0	0	0	0	0	0	0	0	0

Порода: Пихта

Ступени толщин -- см	Количество деревьев по категориям состояния, шт																	Всего деревьев по ступеням	
	I	II	III	IV		V		VI			Ветровал, бурелом			аварийные деревья			шт.	т.ч. под лежат	
				НЗ	З	НЗ	З	НЗ	З	О	НЗ	З	О	НЗ	З	О			
1	2	3	4	5	6	7	8	9	10	11	12	13	14	15	16	17	18	19	
8	0	0	0	0	0	0	0	0	0	0	0	0	0	0	0	0	0	0	
12	0	0	0	0	0	0	0	0	0	0	0	0	0	0	0	0	0	0	
16	0	0	0	0	0	0	0	0	0	0	0	0	0	0	0	0	0	0	
Итого деревьев	0	0	0	0	0	0	0	0	0	0	0	0	0	0	0	0	0	0	
%	0	0	0	0	0	0	0	0	0	0	0	0	0	0	0	0	0	0	

Порода: Ель

Ступени толщин -- см	Количество деревьев по категориям состояния, шт																	Всего деревьев по ступеням	
	I	II	III	IV		V		VI			Ветровал, бурелом			аварийные деревья			шт.	т.ч. под лежат	
				НЗ	З	НЗ	З	НЗ	З	О	НЗ	З	О	НЗ	З	О			
1	2	3	4	5	6	7	8	9	10	11	12	13	14	15	16	17	18	19	
8	0	0	0	0	0	0	0	0	0	0	0	0	0	0	0	0	0	0	
12	0	0	0	0	0	0	0	0	0	0	0	0	0	0	0	0	0	0	
16	0	0	0	0	0	0	0	0	0	0	0	0	0	0	0	0	0	0	
Итого деревьев	0	0	0	0	0	0	0	0	0	0	0	0	0	0	0	0	0	0	
%	0	0	0	0	0	0	0	0	0	0	0	0	0	0	0	0	0	0	

Порода: Кедр

Ступени толщин -- см	Количество деревьев по категориям состояния, шт																	Всего деревьев по ступеням	
	I	II	III	IV		V		VI			Ветровал, бурелом			аварийные деревья			шт.	т.ч. под лежат	
				НЗ	З	НЗ	З	НЗ	З	О	НЗ	З	О	НЗ	З	О			
1	2	3	4	5	6	7	8	9	10	11	12	13	14	15	16	17	18	19	
8	0	0	0	0	0	0	0	0	0	0	0	0	0	0	0	0	0	0	
12	0	0	0	0	0	0	0	0	0	0	0	0	0	0	0	0	0	0	
16	0	0	0	0	0	0	0	0	0	0	0	0	0	0	0	0	0	0	
20	0	0	0	0	0	0	0	0	0	0	0	0	0	0	0	0	0	0	
Итого деревьев	0	0	0	0	0	0	0	0	0	0	0	0	0	0	0	0	0	0	
%	0	0	0	0	0	0	0	0	0	0	0	0	0	0	0	0	0	0	

Порода: Итого по выделу

Ступени толщин ы, см	Количество деревьев по категориям состояния, шт																	Всего деревьев по ступеням толщины	
	I	II	III	IV		V		VI			Ветровал, бурелом			аварийные деревья			шт.	т.ч. под лежат	
				НЗ	З	НЗ	З	НЗ	З	О	НЗ	З	О	НЗ	З	О			
1	2	3	4	5	6	7	8	9	10	11	12	13	14	15	16	17	18	19	
8	0	0	0	0	0	0	0	0	0	0	0	0	0	0	0	0	0	0	
12	0	0	0	0	0	0	0	0	0	0	0	0	0	0	0	0	0	0	
16	2	1	2	0	0	1	0	1	0	1	0	0	0	0	0	0	8	38	
20	1	1	2	0	0	2	0	2	0	1	2	0	1	0	0	0	12	67	
24	0	0	0	0	0	0	0	0	0	0	0	0	0	0	0	0	0	0	
28	9	9	8	5	4	3	5	4	1	5	3	0	3	0	0	0	59	56	
32	8	8	7	8	4	1	8	3	0	3	5	0	3	0	0	0	58	60	
36	0	0	0	0	0	0	0	0	0	0	0	0	2	0	0	0	2	100	
Итого деревьев	20	19	19	13	8	7	13	10	1	10	10	0	9	0	0	0	139	58	
%	15	14	14	9	6	5	9	7	1	7	7	0	6	0	0	0	100	57	

мечание: НЗ-незаселенное, З-заселенное, О-отработано вредител

**Ведомость перечета деревьев назначенных в рубку**

**ВРЕМЕННАЯ ПРОБНАЯ ПЛОЩАДЬ № 2**

Субъект Российской Федерации Иркутская область

Лесничество (лесопарк) Казачинско-Ленское Квартал 114 Выдел 4

Площадь 8,5 га,

Номер очага вредных организмов \_\_\_\_\_ Размер пробной площади 0,6 га.

Таксационная характеристика:

тип леса рт состав 4С4Л2Б возраст 150 бонитет 4

полнота 0,6 запас на га 220 возобновление нет

Время и причина ослабления лесного насаждения: Болезни леса

Тип очага вредных организмов эпизодический, хронический (подчеркнуть)

Фаза развития очага вредных организмов начальная, нарастания численности, собственно вспышка, кризис (подчеркнуть)

Состояние лесного насаждения, намечаемые мероприятия:

Насаждение перестойное, с нарушенной биологической устойчивостью, утратило свои защитные функции, заселено стволовыми (344), степень заселения слабая, на стволах видны вылетные отверстия, буровая мука, заселение стволов более 1/2 диаметра. Деревья 6 категории без коры, отработанные стволовыми вредителями. Крона сильно изреженная, хвоя местами желтая. Насаждение подвержено ветровалу, бурелому. Поражение болезнями леса - стволовыми гнилями, средней степени, кроны сильно ажурные, Повреждено болезнями леса, пройдено пожаром прошлых лет. Высота нагара до 2м, ожог корневой шейки. Главная порода сосна, СКС 3,50, Повреждена губкой сосновой, степень повреждения средняя. Ст. сухостой 15%, ст. ветровал 12%. Лиственница перестойная, заселена СВ, на стволах видны вылетные отверстия, буровая мука, повреждена грибными болезнями, СКС 3,49. Береза перестойная, повреждена грибными болезнями, на стволах встречаются плодовые тела трутовика настоящего. СКС 3,72. Текущий отпад по выделу 31%, общий отпад 57%. Старый сухостой составляет 14%, старый ветровал 12%. В целях предотвращения и уменьшения выхода деловой древесины и распространения очагов вредителей и болезней леса в эксплуатационных лесах рекомендуется проведение ССР в соответствии с ведомостями перечета деревьев и заключения.

Исполнитель работ по проведению лесопатологического обследования:

ФИО Данилина Н.И.

Подпись \_\_\_\_\_



Дата составления документа

09.07.2017г.

Телефон

89641202532

## ВЕДОМОСТЬ ПЕРЕЧЕТА ДЕРЕВЬЕВ

Порода: сосна

Ступени толщины, см	Количество деревьев по категориям состояния, шт															Всего деревьев по ступеням толщины		
	I	II	III	IV		V		VI			Ветровал, бурелом			аварийные повалы			шт.	в т.ч. подлежат рубке %
				НЗ	З	НЗ	З	НЗ	З	О	НЗ	З	О	НЗ	З	О		
1	2	3	4	5	6	7	8	9	10	11	12	13	14	15	16	17	18	19
16	0	0	0	0	0	0	0	0	0	0	0	0	0	0	0	0	0	0
20	0	0	0	0	0	0	0	0	0	0	0	0	0	0	0	0	0	0
24	0	0	0	0	0	0	0	0	0	0	0	0	0	0	0	0	0	0
28	10	4	5	4	3	4	2	3	0	3	2	0	2	0	0	0	42	55
32	9	8	7	5	4	5	4	3	3	3	2	0	3	0	0	0	56	57
36	0	0	0	0	0	0	0	0	0	0	0	0	2	0	0	0	2	100
Итого деревьев	19	12	12	9	7	9	6	6	3	6	4	0	7	0	0	0	100	57
%	19	12	12	9	7	9	6	6	3	6	4	0	7	0	0	0	100	57

Порода: Лиственница

Ступени толщины, см	Количество деревьев по категориям состояния, шт															Всего деревьев по ступеням толщины		
	I	II	III	IV		V		VI			Ветровал, бурелом			аварийные повалы			шт.	в т.ч. подлежат рубке %
				НЗ	З	НЗ	З	НЗ	З	О	НЗ	З	О	НЗ	З	О		
1	2	3	4	5	6	7	8	9	10	11	12	13	14	15	16	17	18	19
8	0	0	0	0	0	0	0	0	0	0	0	0	0	0	0	0	0	0
12	0	0	0	0	0	0	0	0	0	0	0	0	0	0	0	0	0	0
16	0	0	0	0	0	0	0	0	0	0	0	0	0	0	0	0	0	0
20	0	0	0	0	0	0	0	0	0	0	0	0	0	0	0	0	0	0
24	0	0	0	0	0	0	0	0	0	0	0	0	0	0	0	0	0	0
28	3	2	3	2	2	2	3	2	1	2	0	0	0	0	0	0	22	64
32	4	2	2	1	1	1	1	0	0	0	2	0	2	0	0	0	16	50
36	0	0	0	0	0	0	0	0	0	0	0	0	0	0	0	0	0	0
Итого деревьев	7	4	5	3	3	3	4	2	1	2	2	0	2	0	0	0	38	58
%	18	11	13	8	8	8	11	5	3	5	5	0	5	0	0	0	100	58

Порода: Береза

Ступени толщины, см	Количество деревьев по категориям состояния, шт															Всего деревьев по ступеням толщины		
	I	II	III	IV		V		VI			Ветровал, бурелом			аварийные повалы			шт.	в т.ч. подлежат рубке %
				НЗ	З	НЗ	З	НЗ	З	О	НЗ	З	О	НЗ	З	О		
1	2	3	4	5	6	7	8	9	10	11	12	13	14	15	16	17	18	19
8	0	0	0	0	0	0	0	0	0	0	0	0	0	0	0	0	0	0
12	0	0	0	0	0	0	0	0	0	0	0	0	0	0	0	0	0	0
16	2	1	2	0	0	2	0	1	0	1	0	0	0	0	0	0	9	44
20	3	1	3	0	0	3	0	2	0	2	2	0	2	0	0	0	18	61
24	0	0	0	0	0	0	0	0	0	0	0	0	0	0	0	0	0	0
Итого деревьев	5	2	5	0	0	5	0	3	0	3	2	0	2	0	0	0	27	56
%	19	7	19	0	0	19	0	11	0	11	7	0	7	0	0	0	100	55

Порода: Осина

Ступени толщины, см	Количество деревьев по категориям состояния, шт															Всего деревьев по ступеням толщины		
	I	II	III	IV		V		VI			Ветровал, бурелом			аварийные повалы			шт.	в т.ч. подлежат рубке %
				НЗ	З	НЗ	З	НЗ	З	О	НЗ	З	О	НЗ	З	О		
1	2	3	4	5	6	7	8	9	10	11	12	13	14	15	16	17	18	19
8	0	0	0	0	0	0	0	0	0	0	0	0	0	0	0	0	0	0
12	0	0	0	0	0	0	0	0	0	0	0	0	0	0	0	0	0	0
16	0	0	0	0	0	0	0	0	0	0	0	0	0	0	0	0	0	0
20	0	0	0	0	0	0	0	0	0	0	0	0	0	0	0	0	0	0
Итого деревьев	0	0	0	0	0	0	0	0	0	0	0	0	0	0	0	0	0	0
%	0	0	0	0	0	0	0	0	0	0	0	0	0	0	0	0	0	0

Порода: Пихта

Ступени толщины, см	Количество деревьев по категориям состояния, шт															Всего деревьев по ступеням толщины		
	I	II	III	IV		V		VI			Ветровал, бурелом			аварийные деревья			шт.	в т.ч. подлежат рубке %
				НЗ	З	НЗ	З	НЗ	З	О	НЗ	З	О	НЗ	З	О		
1	2	3	4	5	6	7	8	9	10	11	12	13	14	15	16	17	18	19
8	0	0	0	0	0	0	0	0	0	0	0	0	0	0	0	0	0	0
12	0	0	0	0	0	0	0	0	0	0	0	0	0	0	0	0	0	0
16	0	0	0	0	0	0	0	0	0	0	0	0	0	0	0	0	0	0
Итого деревьев	0	0	0	0	0	0	0	0	0	0	0	0	0	0	0	0	0	0
%	0	0	0	0	0	0	0	0	0	0	0	0	0	0	0	0	0	0

Порода: Ель

Ступени толщины, см	Количество деревьев по категориям состояния, шт															Всего деревьев по ступеням толщины		
	I	II	III	IV		V		VI			Ветровал, бурелом			аварийные деревья			шт.	в т.ч. подлежат рубке %
				НЗ	З	НЗ	З	НЗ	З	О	НЗ	З	О	НЗ	З	О		
1	2	3	4	5	6	7	8	9	10	11	12	13	14	15	16	17	18	19
8	0	0	0	0	0	0	0	0	0	0	0	0	0	0	0	0	0	0
12	0	0	0	0	0	0	0	0	0	0	0	0	0	0	0	0	0	0
16	0	0	0	0	0	0	0	0	0	0	0	0	0	0	0	0	0	0
20	0	0	0	0	0	0	0	0	0	0	0	0	0	0	0	0	0	0
Итого деревьев	0	0	0	0	0	0	0	0	0	0	0	0	0	0	0	0	0	0
%	0	0	0	0	0	0	0	0	0	0	0	0	0	0	0	0	0	0

Порода: Кедр

Ступени толщины, см	Количество деревьев по категориям состояния, шт															Всего деревьев по ступеням толщины		
	I	II	III	IV		V		VI			Ветровал, бурелом			аварийные деревья			шт.	в т.ч. подлежат рубке %
				НЗ	З	НЗ	З	НЗ	З	О	НЗ	З	О	НЗ	З	О		
1	2	3	4	5	6	7	8	9	10	11	12	13	14	15	16	17	18	19
8	0	0	0	0	0	0	0	0	0	0	0	0	0	0	0	0	0	0
12	0	0	0	0	0	0	0	0	0	0	0	0	0	0	0	0	0	0
16	0	0	0	0	0	0	0	0	0	0	0	0	0	0	0	0	0	0
20	0	0	0	0	0	0	0	0	0	0	0	0	0	0	0	0	0	0
Итого деревьев	0	0	0	0	0	0	0	0	0	0	0	0	0	0	0	0	0	0
%	0	0	0	0	0	0	0	0	0	0	0	0	0	0	0	0	0	0

Порода: Итого по выделу

Ступени толщины, см	Количество деревьев по категориям состояния, шт															Всего деревьев по ступеням толщины		
	I	II	III	IV		V		VI			Ветровал, бурелом			аварийные деревья			шт.	в т.ч. подлежат рубке %
				НЗ	З	НЗ	З	НЗ	З	О	НЗ	З	О	НЗ	З	О		
1	2	3	4	5	6	7	8	9	10	11	12	13	14	15	16	17	18	19
8	0	0	0	0	0	0	0	0	0	0	0	0	0	0	0	0	0	0
12	0	0	0	0	0	0	0	0	0	0	0	0	0	0	0	0	0	0
16	2	1	2	0	0	2	0	1	0	1	0	0	0	0	0	0	9	44
20	3	1	3	0	0	3	0	2	0	2	0	2	0	0	0	0	18	61
24	0	0	0	0	0	0	0	0	0	0	0	0	0	0	0	0	0	0
28	13	6	8	6	5	6	5	5	1	5	2	0	2	0	0	0	64	58
32	13	10	9	6	5	6	5	3	3	3	4	0	5	0	0	0	72	55
36	0	0	0	0	0	0	0	0	0	0	0	0	2	0	0	0	2	100
Итого деревьев	31	18	22	12	10	17	10	11	4	11	8	0	11	0	0	0	165	57
%	19	11	13	7	6	10	6	5	2	7	7	0	7	0	0	0	100	57

мечание: НЗ-незаселенное, З-заселенное, О-отработано вредителя

Л-ВО: НЕВЕЛЬСКОЕ

КАТЕГОРИЯ ЛЕСОВ: ЭКСПЛУАТИРУЕМЫЕ Л

ИНВ: ПЛО	: СОСТАВ	Л: В: В: Д: К: Г: Б: ТИП
ТОИ: ДАДБ	: ПОДРОСТ	Р: Р: Л: Е: О: М: И: Л: Р: О:
МА:	: ПОДЛЕСОК	У: С: У: Е: С: Э: О: А: : : Н: ЛЕС:
СБЕ: В	: ПОКРОВ, ПОЧВА	С: О: С: М: А: Р: О: М: В: В: И:
РЛ:	: РЕЛЬЕФ	: Т: А: Е: : А: У: Т: Е: О: О: Т:
А: ГА:	: ОСОБЕННОСТИ ВЫДЕЛА	: А: И: : С: А: Т: : : : Е:
:	:	: : Т: Т: : : Р: Р: Р: Т:

1 61.0 502ЛЗБ 1 С 10 2 2 1 1 3 РТ  
 ЕА, С (120) 30 КВМ/ГА,  
 ПОДЛЕСОК: СПР, РЕДКИЯ  
 ХАР-КА ПРОШЛОГО Л/У: ГАРЬ ЗАПРОЕКТИР  
 ВЫПОЛНЕНО: ЕСТЕСТВ, ВОЗОВН, С , ОБОСНОВАННО УАОВЛЕН

2 19.0 503ЛЗБ 1 20 С 120 21 26 6 3 4 РТ  
 Л 20 22  
 Б 17 16  
 НАСАЖДЕНИЕ НОРМАЛЬНОЕ  
 ПОДРОСТ: 60 200 25 10 ЛЕТ, ВЫСОТА 2.0 М, 1500 Т.ШТ  
 ПОДЛЕСОК: СПР, СР, ГУСТОТЫ  
 СКЛОН: ЮЖНЫ, 8 ГРАДУСОВ

3 36.0 7ЛЗБ+С 1 Л 20 7 8 1 1 2 РТ  
 ПОДЛЕСОК: СПР, РЕДКИЯ

4 40.0 503Л1Б10С 1 22 С 130 21 28 7 4 4 РТ  
 Л 24 28  
 Б 80 19 18  
 ОС 21 22  
 НАСАЖДЕНИЕ НОРМАЛЬНОЕ

5 26.0 4С3ЛЗБ 1 С 15 3 2 1 1 3 РТ  
 ЕА, С (130) 30 КВМ/ГА

6 70.0 5Л2СЗБ 1 22 Л 130 24 26 7 4 3 РТ  
 С 21 28  
 Б 70 19 16  
 ПОДРОСТ: 6Л 20 25 10 ЛЕТ, ВЫСОТА 2.0 М, 1000 Т.ШТ  
 ПОДЛЕСОК: СПР, СР, ГУСТОТЫ

7 17.0 10Л+С+Б 1 25 Л 160 25 32 8 4 3 ЗМ  
 ПОДРОСТ: 4Л 68 20 ЛЕТ, ВЫСОТА 3.0 М, 10.0 Т.ШТ

8 9.0 7Л2Е1Б 1 22 Л 190 24 36 10 4 3 РТ  
 Е 110 19 18  
 Б 18 20  
 ПОДРОСТ: 4Л 20 45 10 ЛЕТ, ВЫСОТА 2.0 М, 1000 Т.ШТ  
 ПОДЛЕСОК: СПР, СР, ГУСТОТЫ

9 12.0 4Л1С1Е4Б 1 Л 5 1 1 4 БАГ  
 ЕА, Л (140) 30 КВМ/ГА  
 ХАР-КА ПРОШЛОГО Л/У: ГАРЬ Л ЗАПРОЕКТИР  
 ВЫПОЛНЕНО: УЖОСЛОЖИЛ, Р/В 84 Ж ОБОСНОВАННО УАОВЛЕН

10 10.0 5Л2ЕЗБ 1 22 Л 130 23 28 7 4 3 ЗМ  
 Е 20 20  
 Б 21 20

11 11.0 5Л2ЕЗБ+К 1 Л 20 2 2 1 1 3 БАГ

ЛЕСОСЫРЬЕВАЯ БАЗА СВОБОДН. ОТ ЗАКР.

П ЗАП. СЫРОВАСТ. К: ЗАПАС НА ВЫДЕЛ. ХОЗЯСТВЕННЫЕ

О ЛЕСА ДЕС. КВМ: Л: В ДЕС. КВМ.

Л

Н БНА: ОБМ: В ТУТ: СУ: РЕ: БА: ЗАХЛАМЛ:

О : НА : Ч ПО: О: ХО: АИН: : РАСПОРЯЖЕНИЯ

Т : ГА: ВМ: : СОСТ: В: СО: : ДЕР: ОБШ: ЛИК:

А : ДЕС: ПОР: : Я : : ВИДА:

6 1 61 183

РУБКА ПО СОСТ:

6 20 380 190 1  
 114 2  
 76 3

6 5 180

5 19 760 380 1  
 228 1  
 76 2  
 76 3

7 2 52 78

6 22 1540 770 1  
 308 1  
 462 2

7 31 527 527 1

3 11 99 69 2  
 20 1  
 10 3

8 36 36 36

8 30 300 150 1  
 60 1  
 90 2

6 1 11

Министерство лесного комплекса Иркутской области,  
 территориальный отдел министерства лесного комплекса  
 Иркутской области по Казачинско-Ленскому лесничеству

*Ивановича ТО МАК*  
*Иванов В. П.*

КОПИЯ ВЕРНА

Согласовано

Утверждаю: Начальник территориального  
отдела Министерства лесного комплекса  
Иркутской области по Казачинско-  
Ленскому лесничеству



Евсюков С.Г.

(подпись)  
МП.Акт № 027-42/17

несоответствия данных государственного лесного реестра натурному обследованию

п. Магистральный  
(населенный пункт)

01.07.2017  
(дата)

Калугина Марина Викторовна главный специалист- эксперт

(Ф.И.О., должности и наименования организаций лиц, проводивших обследование)

Мирзоян Ирина Александровна старший специалист 1 разряда

провели натурное обследование лесного участка, в целях:

для уточнения соответствия таксационных характеристики насаждений данным государственного лесного реестра.

При обследовании уточнены данные лесного реестра и установлено:

1. Участок расположен в лесах Казачинско-Ленского лесничества,

Магистрального участкового лесничества Небельской дачи

Квартал № 114 выдел(а) 2

Субъект Российской Федерации Иркутская область

Муниципальный район Казачинско-Ленский

1. Подразделение лесов по целевому назначению эксплуатационные

2. Категория защитных лесов \_\_\_\_\_

3. Общая площадь участка 13,8 га,

в том числе:

лесных земель 13,8 га

из них: покрытых лесной растительностью 13,8 га

не покрытых лесом 0 га

в том числе несомкнувшихся лесных культур 0 га

нелесных земель 0 га

из них: пашни 0 га

сенокосов 0 га

пастбищ 0 га

вод 0 га

прочих земель 0 га.



## 4. Таксационное описание по материалам государственного лесного реестра:

Наименование лесничества	№ квартала	№ выдела	Площадь, га	Состав насаждения	Класс возраста ----- возраст, лет	Бонитет	Полнота	Общий запас древесины, куб. м
Казачинско-Ленское	114	2	13,8	5С3Л2Б	6/120	4	0,6	2760
лесничество								
Магистральное								
участковое								
лесничество								
Небельская дача								
<b>Итого</b>			<b>13,8</b>					<b>2760</b>

## 5. Таксационное описание по результатам обследования

Наименование лесничества	№ квартала	№ выдела	Площадь, га	Состав насаждения	Класс возраста ----- возраст, лет	Бонитет	Полнота	Общий запас древесины, куб. м
Казачинско-Ленское	114	2	13,8	5С3Л2Б	7/140	4	0,7	3174
Магистральное								
участковое								
лесничество								
Небельская дача								
<b>Итого</b>			<b>13,8</b>					<b>3174</b>

6. Участок не имеет особо защитное значение, выражающееся в следующем:  
(имеет или не имеет)

7. Лесохозяйственные особенности участка нет

8. При составлении акта сделаны следующие замечания и предложения

Лица, проводившие обследование:

Калугина Марина Викторовна  
(Ф.И.О., подпись)

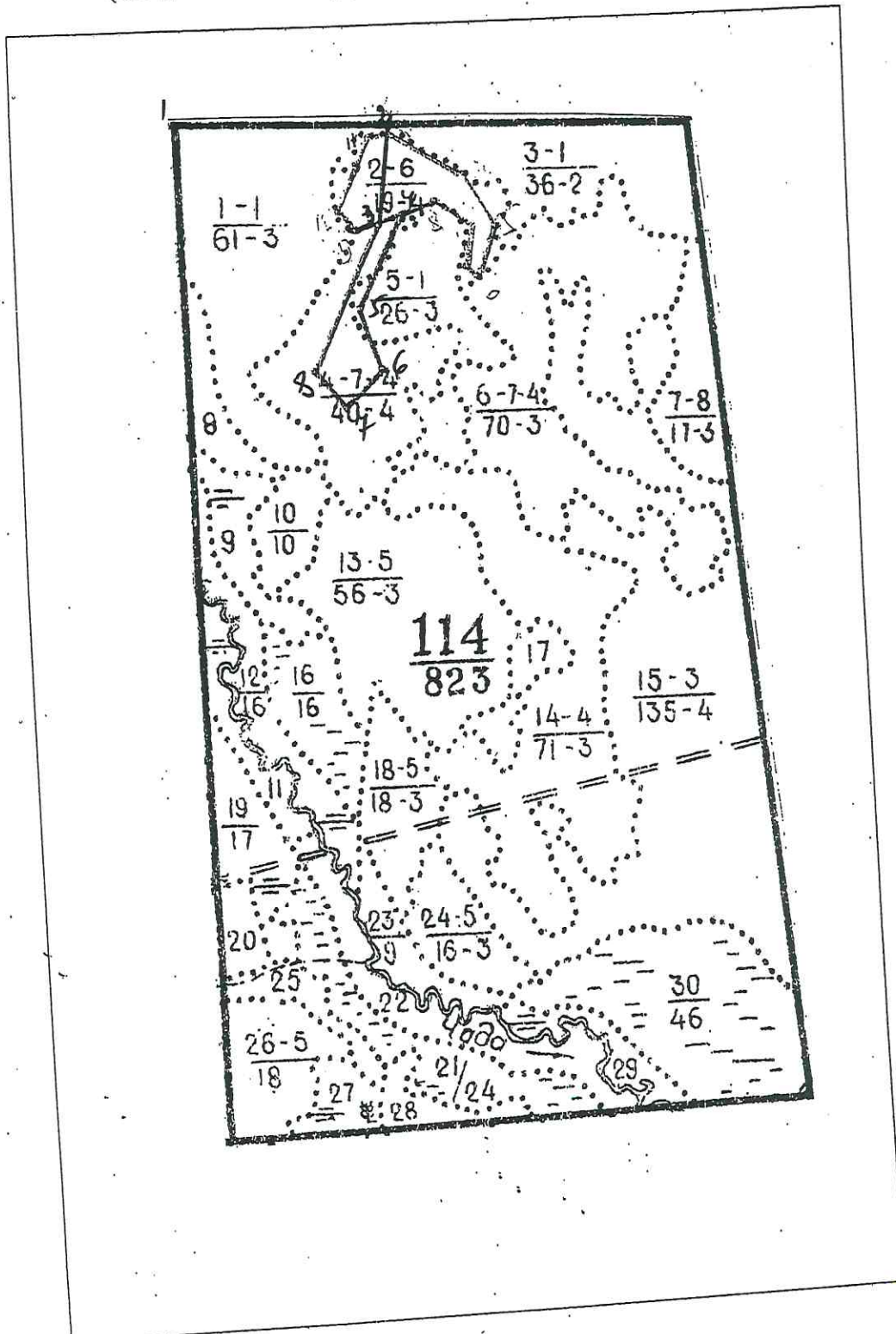
Мирзоян Ирина Алесандровна  
(Ф.И.О., подпись)

Неотъемлемой частью настоящего акта является чертеж лесного участка

Приложение  
к акту несоответствия  
данных государственного  
лесного реестра  
натурному обследованию  
от 01.08.2014 № 027/12/17

Чертеж лесного участка

(по данным инструментальной съемки границ)





Данные инструментальной  
съемки границ участка

Масштаб:1:25000  
Площадь участка –  
-13,8 га

№№ точек	Румбы линий	Длина линий, м
1 – 2	ЮВ:87	760
2 – 3	Ю:0	30
3 – 4	ЮВ:87	94
4 – 5	ЮВ:55	302
5 – 6	ЮВ:35	260
6 – 7	ЮЗ:31	199
7 – 8	СЗ:50	50
8 – 9	СВ:15	180
9-10	СЗ:60	170
10-11	ЮЗ:75	356
11-12	СЗ:45	103
12-3	СВ:30	338

Подписи:

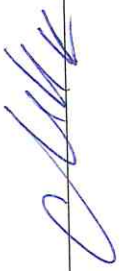
Лица, проводившие обследование	Главный специалист- эксперт (должность)	 (подпись, печать)	Калугина М.В. (Ф.И.О.)
ст. специалист 1 разряда (должность)	 (подпись, печать)		Мирзоян И.А. (Ф.И.О.)
(должность)	(подпись, печать)		(Ф.И.О.)

**Ведомость проверки точности таксации выделов круговыми  
реласкопическими площадками по Казачинско-Ленскому лесничеству**

Магистральное участковое лесничество Небельская дача

Кв. №114 выдел № 2 площадь 13,8 га

Порода	Модельные деревья		Порода	Категория технической годности	Число деревьев на круговых реласкопических площадках, шт.										итого	Среднее кол-во деревьев на одной площадке	Плотность	Запас на 1 га, кубм		% выхода деловой древесины	Класс товарности	Состав древостоя
	Возраст, лет	Н, м			D, см	номера площадок												общий				
						1	2	3	4	5	6	7	8									
С	140	21	28	делов	12	10	8	10	9	11	10	10	8	80	10	0,25	100,0	120	1	5		
	140	24	26	дров	2	2	3	1	2	2	1	3	16	2	2	0,05	20,0					
Л	90	19	16	делов	3	6	4	5	4	6	7	5	40	5	5	0,13	52,0	72	1	3		
				дров	2	3	2	1	1	3	2	2	2	16	2	2	0,05	20,0				
Б				делов	4	3	4	5	4	3	5	4	32	4	4	0,16	33,6	42	1	2		
				дров	3	2	0	1	0	1	0	1	0	1	8	1	1	0,04	8,4			
				делов	0	0	0	0	0	0	0	0	0	0	0	0,00	0	0				
				дров	0	0	0	0	0	0	0	0	0	0	0	0,00	0	0				
				делов	0	0	0	0	0	0	0	0	0	0	0	0,00	0	0				
				дров	0	0	0	0	0	0	0	0	0	0	0	0,00	0	0				
				делов	0	0	0	0	0	0	0	0	0	0	0	0,00	0	0				
				дров	0	0	0	0	0	0	0	0	0	0	0	0,00	0	0				
				делов	0	0	0	0	0	0	0	0	0	0	0	0,00	0	0				
				дров	0	0	0	0	0	0	0	0	0	0	0	0,00	0	0				
				итого	19	19	16	20	17	20	22	19	152	19,00	0,68	185,6	234		5С3Л2Б			
				дров	7	7	5	3	3	6	3	6	40	5,00		48,4	0	0	0			
				сухостой	0	0	0	0	0	0	0	0	0	0	0	0	0	0	0			

Таксацию выполнил  Калугина М.В.

Дата " 15 " 02 2017 года

Согласовано

Утверждаю: Начальник территориального  
отдела Министерства лесного комплекса  
Иркутской области по Казачинско-  
Ленскому лесничеству



Евсюков С.Г.

(подпись)  
МП.

Акт № 028/12/14

несоответствия данных государственного лесного реестра натурному обследованию

п. Магистральный  
(населенный пункт)

01.07.2014  
(дата)

Калугина Марина Викторовна главный специалист- эксперт

(Ф.И.О., должности и наименования организаций лиц, проводивших обследование)

Мирзоян Ирина Александровна старший специалист 1 разряда

провели натурное обследование лесного участка, в целях:

для уточнения соответствия таксационных характеристики насаждений данным государственного лесного реестра.

При обследовании уточнены данные лесного реестра и установлено:

1. Участок расположен в лесах Казачинско-Ленского лесничества,

Магистрального участкового лесничества Небельской дачи

Квартал № 114 выдел(а) 4

Субъект Российской Федерации Иркутская область

Муниципальный район Казачинско-Ленский

1. Подразделение лесов по целевому назначению эксплуатационные

2. Категория защитных лесов \_\_\_\_\_

3. Общая площадь участка 8,5 га,

в том числе:

лесных земель 8,5 га

из них: покрытых лесной растительностью 8,5 га

не покрытых лесом 0 га

в том числе несомкнувшихся лесных культур 0 га

нелесных земель 0 га

из них: пашни 0 га

сенокосов 0 га

пастбищ 0 га

вод 0 га

прочих земель 0 га.

## 4. Таксационное описание по материалам государственного лесного реестра:

Наименование лесничества	№ квартала	№ выдела	Площадь, га	Состав насаждения	Класс возраста ----- возраст, лет	Бонитет	Полнота	Общий запас древесины, куб. м
Казачинско-Ленское	114	4	8,5	5С3Л1Б1Ос	7/130	4	0,5	1615
лесничество								
Магистральное								
участковое								
лесничество								
Небельская дача								
<b>Итого</b>			<b>8,5</b>					<b>1615</b>

## 5. Таксационное описание по результатам обследования

Наименование лесничества	№ квартала	№ выдела	Площадь, га	Состав насаждения	Класс возраста ----- возраст, лет	Бонитет	Полнота	Общий запас древесины, куб. м
Казачинско-Ленское	114	4	8,5	4С4Л2Б	8/150	3	0,6	1870
Магистральное								
участковое								
лесничество								
Небельская дача								
<b>Итого</b>			<b>8,5</b>					<b>1870</b>

6. Участок не имеет \_\_\_\_\_ особо защитное значение, выражающееся в следующем:  
(имеет или не имеет)

7. Лесохозяйственные особенности участка нет

8. При составлении акта сделаны следующие замечания и предложения

Лица, проводившие обследование:

Калугина Марина Викторовна

(Ф.И.О., подпись)

Мирзоян Ирина Александровна

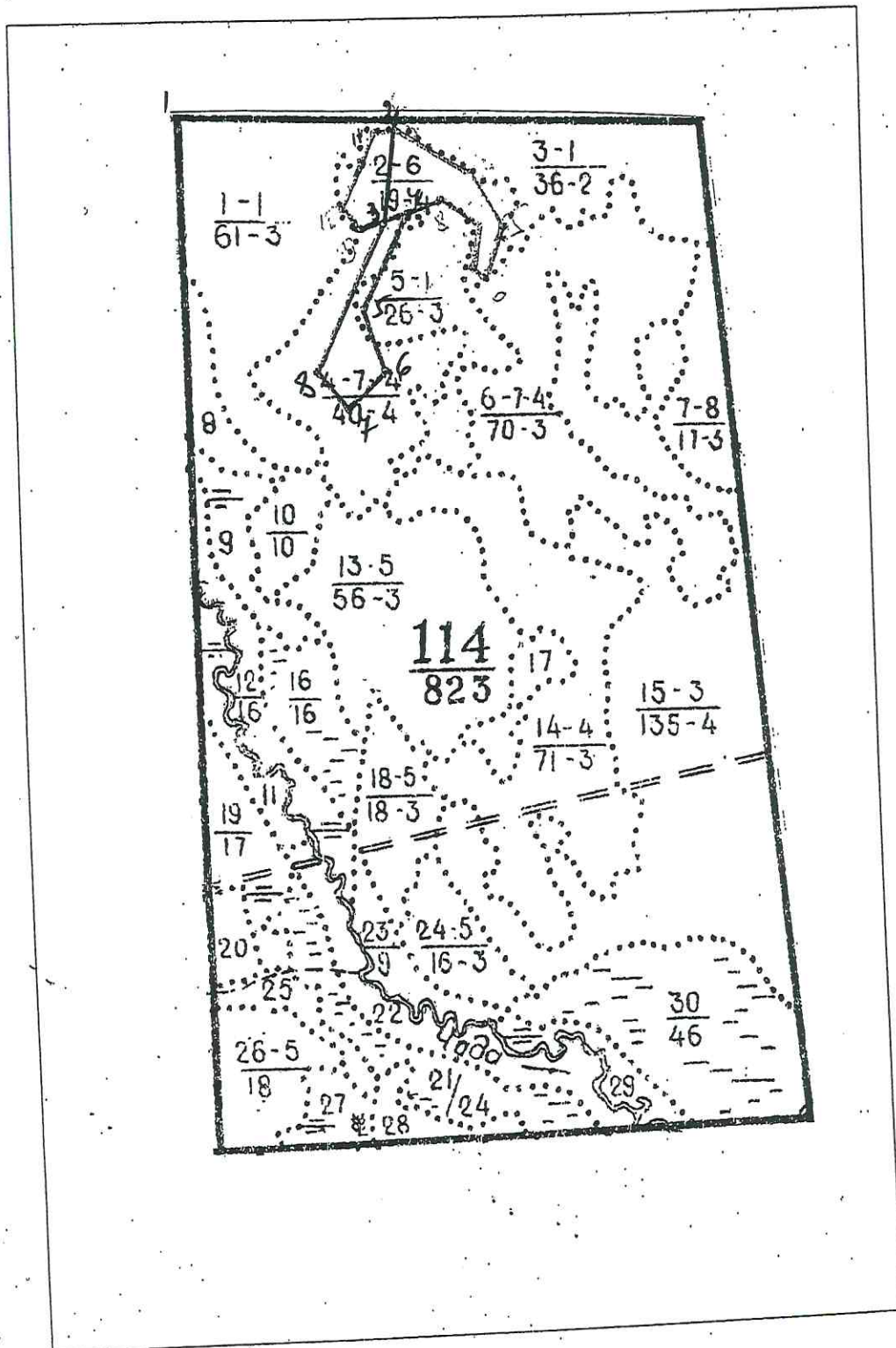
(Ф.И.О., подпись)

Неотъемлемой частью настоящего акта является чертеж лесного участка

Приложение  
к акту несоответствия  
данных государственного  
лесного реестра  
натурному обследованию  
от 01.08.2017 № 028/12/17

Чертеж лесного участка

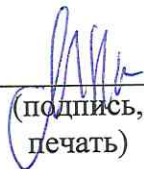

(по данным инструментальной съемки границ)



Данные инструментальной съемки границ участка  
 Масштаб:1:25000  
 Площадь участка – -8,5 га

№№ точек	Румбы линий	Длина линий, м
1 – 2	ЮВ:87	760
2 – 3	ЮВ:05	375
3 – 4	ЮВ:87	100
4 – 5	ЮВ:55	400
5 – 6	ЮВ:35	250
6 – 7	ЮЗ:31	202
7 – 8	СЗ:50	200
8 – 3	СВ:15	632

Подписи:

Лица, проводившие обследование	Главный специалист-эксперт (должность)	 (подпись, печать)	Калугина М.В. (Ф.И.О.)
ст. специалист 1 разряда (должность)	 (подпись, печать)		Мирзоян И.А. (Ф.И.О.)
 (должность)	 (подпись, печать)		 (Ф.И.О.)



**Ведомость проверки точности таксации выделов круговыми  
реласкопическими площадками по Казачинско-Ленскому лесничеству**

Магистральное участковое лесничество Небельская дача  
квартал № 114 выдел №4 площадь 8,5 га

Порода	Возраст, лет	Модельные деревья		Порода	Категория технической годности	Число деревьев на круговых реласкопических площадках, шт.						итого	Среднее кол-во деревьев на одной площадке	Плотность	Запас на 1 га, кубм		Класс товарности	% выхода деловой древесины	Состав древостоя
		Н, м	D, см			1	2	3	4	5	6				по тех кат	общий			
С	150	23	32	С	делов	7	8	7	10	7	9	48	8	0,20	88	110	2	80%	5
	150	25	32			1	2	3	1	2	3	12	2	0,05	22				
Л	100	20	20	Л	делов	4	6	5	6	4	5	30	5	0,13	54,6	67	1	81%	3
						0	1	2	0	1	2	6	1	0,03	12,6				
Б				Б	делов	5	5	3	4	4	3	24	4	0,15	34,5	44	1	78%	2
						0	1	1	2	2	0	6	1	0,04	9,2				
					делов	0	0	0	0	0	0	0	0	0,00	0	0			
					дров	0	0	0	0	0	0	0	0,00	0					
					делов	0	0	0	0	0	0	0	0	0,00	0	0			
					дров	0	0	0	0	0	0	0	0,00	0					
					делов	0	0	0	0	0	0	0	0	0,00	0	0			
					дров	0	0	0	0	0	0	0	0,00	0					
					делов	0	0	0	0	0	0	0	0	0,00	0	0			
					дров	0	0	0	0	0	0	0	0,00	0					
					делов	16	19	15	20	15	17	102	17,00	0,60	177,1	221			5С3Л2Б
					дров	1	4	6	3	5	24	4,00		43,8					
				итого	сухой	0	0	0	0	0	0	0	0	0	0	0			

Таксацию выполнил



Калугина М.В.

Дата " 19 " мая 2017 года