

УТВЕРЖДАЮ:

Должность Заместитель министра
Ф.И.О А.В. Сурин
Дата 08.12.18

Акт
лесопатологического обследования № 62-11-08/18
лесных насаждений Иркутского лесничества (лесопарка)

Иркутская область (субъект РФ)

Способ лесопатологического обследования: 1. Визуальный

2. Инструментальный

Место проведения

Участковое лесничество	Урочище (дача)	Квартал (кварталы)	Выдел (выделы)	Площадь, га
Приморское	ТУ-9	26	9	11

Лесопатологическое обследование проведено на общей площади 11 га.

2. Инструментальное обследование лесного участка.

2.1. Фактическая таксационная характеристика лесного насаждения соответствует (не соответствует) (нужное подчеркнуть) таксационному описанию. Причины несоответствия: нет.

Ведомость лесных участков с выявленными несоответствиями таксационным описаниям приведена в приложении 1 к Акту.

2.2. Состояние насаждений: с нарушенной устойчивостью

с утраченной устойчивостью

причины повреждения: насаждение подвергалось воздействию огнем, в результате чего подвергается заселению стволовыми вредителями

Заселено (отработано) стволовыми вредителями

Вид вредителя	Порода	Встречаемость (% заселенных деревьев)	Степень заселения лесного насаждения (слабая, средняя, сильная)
Черный сосновый усач	С, Л	21 (отработано)	средняя
Синяя сосновая златка	С, Л	21	средняя

Поражено болезнями

Вид болезни	Порода	Встречаемость (% зараженных деревьев)	Степень поражения лесного насаждения (слабая, средняя, сильная)
Сосновая губка	С	21	средняя
Рак серянка	С	21	средняя

2.3. Выборке подлежит 37,5 % деревьев,
в том числе:

ослабленных _____ % (причины назначения) Ожог корневой шейки

сильно ослабленных _____ % (причины назначения) 3/4 окружности пожелтения хвои

усыхающих 23,4 % (причины назначения) _____

свежего сухостоя 13,3 %

в том числе: свежего ветровала _____ %

свежего бурелома _____ %

старого ветровала _____ %

в том числе: старого бурелома _____ %

старого сухостоя 0,8 %

аварийных _____ %

2.4. Полнота лесного насаждений после уборки деревьев, подлежащих рубке, составит 0,31
Критическая полнота для данной категории лесных насаждений составляет 0,3.

ЗАКЛЮЧЕНИЕ

С целью предотвращения негативных процессов или снижения ущерба от их воздействия назначено:

Участковое лесничество	Урочище (дача)	Квартал	Выдел	Площадь выдела, га	Вид мероприятий	Площадь мероприятий, га	порода	Запас на выделе, куб.	Крайние сроки проведения
Приморское	ТУ -9, ФГО «Иркутский аграрный техникум»	26	9	<u>14,2</u>	Выборочная санитарная рубка	<u>11</u>	С Л	<u>990</u>	2018 г.

Ведомость перечета деревьев, назначенных в рубку, и абрис лесного участка прилагаются (приложение 2 и 3 к Акту).

Меры по обеспечению возобновления.

Естественное зарастивание.

Мероприятия, необходимые для предупреждения повреждения или поражения смежных насаждений:


в прилегающих насаждениях рекомендуется проводить текущие лесопатологическое обследования

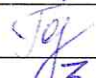
Сведения для расчета понижающего коэффициента стоимости древесины:

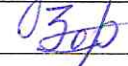
основная причина повреждения древесины: пожары прошлых лет

Дата проведения обследований 28 июля 2017 года

Исполнитель работ по проведению лесопатологического обследования:

Главный специалист-эксперт  Е.Н. Герасимов

Главный специалист-эксперт  А.О. Гончар

Старший специалист 1 разряда  А.Д. Зориктуев

Результаты проведения лесопатологических обследований лесных насаждений за июль 2017 г.
(месяц)


Субъект Российской Федерации - Иркутская область Лесничество (лесопарк) – Иркутское
Участковое лесничество - Приморское Урочище (лесная дача) – ТУ-9, ФГО «Иркутский аграрный техникум»

Номер квартала	Номер выдела	Площадь выдела, га	Лесное назначение лесов	Категория защитных лесов	Номер лесопатологического выдела	Площадь лесопатологического выдела, га	Таксационная характеристика лесного насаждения								Число деревьев на пробе, шт.	Распределение деревьев по категориям состояния, % от запаса										Признаки повреждения деревьев	Доля поврежденных деревьев, %	Причина ослабления, повреждения	Подожгит рубке, %	Рекомендуемые мероприятия				
							состав	попада	возраст	Средняя высота, м	средний диаметр, см	тип леса	полнота	бонитет		запас, куб. м/га	без признаков ослабления	ослабленные	сильно ослабленные	усыхающие	свежий сухостой	старый сухостой	свежий ветровал	старый ветровал	свежий бурелом					старый бурелом	аварийные деревья	30	31	32
26	9	14,2	защитные	Зеленая зона	1	11	6	С	100	24	30	РТ	0,5	2	240	12	72	15	8	29	14	3	37,5	Пожары прошлых лет	37,5	32	33	34	37,5	Выборочная санитарная рубка	И			
								8	9	10	11	12	13	14	15	16	17	18	19	20	21	22	23	24	25	26	27	28	29	30	31	32	33	34

Примечание – Показатели, не соответствующие таксационному описанию отмечаются «*»
Исполнитель работ по проведению лесопатологических обследований, ФИО:

Главный специалист-эксперт  Е.Н. Герасимов

Главный специалист-эксперт  А.О. Гончар

Старший специалист 1 разряда  А.Д. Зориктуев

Дата составления документа: **01.08.2017г** Телефон 34-62-88

ВЕДОМОСТЬ ПЕРЕЧЕТА ДЕРЕВЬЕВ

Порода: сосна

Ступени толщины, см	Количество деревьев по категориям состояния, шт																Всего деревьев по ступеням толщины	
	I	II	III	IV		V		VI			Ветровал, бурелом			аварийные деревья			шт.	в т.ч. подлежат рубке, %
				НЗ	З	НЗ	З	НЗ	З	О	НЗ	З	О	НЗ	З	О		
1	2	3	4	5	6	7	8	9	10	11	12	13	14	15	16	17	18	19
8	0	0	0	0	0	0	0	0	0	0	0	0	0	0	0	0	0	0
12	0	0	0	0	0	0	0	0	0	0	0	0	0	0	0	0	0	0
16	0	0	0	0	0	0	0	0	0	0	0	0	0	0	0	0	0	0
20	0	0	0	0	0	0	0	0	0	0	0	0	0	0	0	0	0	0
24	0	0	0	0	0	0	0	0	0	0	0	0	0	0	0	0	0	0
28	0	2	0	0	6	0	2	0	0	0	0	0	0	0	0	0	10	8
32	6	6	8	8	0	4	0	0	0	0	0	0	0	0	0	0	32	12
36	4	7	3	0	0	1	0	0	0	0	0	0	0	0	0	0	15	1
40	4	3	6	0	0	0	0	0	0	0	0	0	0	0	0	0	13	0
44	2	0	0	0	0	0	0	0	0	0	0	0	0	0	0	0	2	0
48	0	0	0	0	0	0	0	0	0	0	0	0	0	0	0	0	0	0
52	0	0	0	0	0	0	0	0	0	0	0	0	0	0	0	0	0	0
56	0	0	0	0	0	0	0	0	0	0	0	0	0	0	0	0	0	0
60	0	0	0	0	0	0	0	0	0	0	0	0	0	0	0	0	0	0
64	0	0	0	0	0	0	0	0	0	0	0	0	0	0	0	0	0	0
68	0	0	0	0	0	0	0	0	0	0	0	0	0	0	0	0	0	0
72	0	0	0	0	0	0	0	0	0	0	0	0	0	0	0	0	0	0
76	0	0	0	0	0	0	0	0	0	0	0	0	0	0	0	0	0	0
80	0	0	0	0	0	0	0	0	0	0	0	0	0	0	0	0	0	0
Итого деревьев.	16	18	17	8	6	5	2	0	0	0	0	0	0	0	0	0	72	21
%	22	25	24	11	8	7	3	0	0	0	0	0	0	0	0	0	100	29

Порода: Лиственница

Ступени толщины, см	Количество деревьев по категориям состояния, шт																Всего деревьев по ступеням толщины	
	I	II	III	IV		V		VI			Ветровал, бурелом			аварийные деревья			шт.	в т.ч. подлежат рубке, %
				НЗ	З	НЗ	З	НЗ	З	О	НЗ	З	О	НЗ	З	О		
1	2	3	4	5	6	7	8	9	10	11	12	13	14	15	16	17	18	19
8	0	0	0	0	0	0	0	0	0	0	0	0	0	0	0	0	0	0
12	0	0	0	0	0	0	0	0	0	0	0	0	0	0	0	0	0	0
16	0	0	0	0	0	0	0	0	0	0	0	0	0	0	0	0	0	0
20	0	0	0	0	0	0	0	0	0	0	0	0	0	0	0	0	0	0
24	0	0	0	0	0	0	0	0	0	0	0	0	0	0	0	0	0	0
28	1	2	0	0	0	0	0	0	0	0	0	0	0	0	0	0	3	0
32	0	4	0	0	0	1	0	0	0	0	0	0	0	0	0	0	5	1
36	1	1	0	0	0	2	0	0	0	0	0	0	0	0	0	0	4	2
40	0	0	0	0	0	0	0	0	0	0	0	0	0	0	0	0	0	0
44	0	0	0	0	0	0	0	0	0	0	0	0	0	0	0	0	0	0
48	0	0	0	0	0	0	0	0	0	0	0	0	0	0	0	0	0	0
52	0	0	0	0	0	0	0	0	0	0	0	0	0	0	0	0	0	0
56	0	0	0	0	0	0	0	0	0	0	0	0	0	0	0	0	0	0
60	0	0	0	0	0	0	0	0	0	0	0	0	0	0	0	0	0	0
64	0	0	0	0	0	0	0	0	0	0	0	0	0	0	0	0	0	0
68	0	0	0	0	0	0	0	0	0	0	0	0	0	0	0	0	0	0
72	0	0	0	0	0	0	0	0	0	0	0	0	0	0	0	0	0	0
76	0	0	0	0	0	0	0	0	0	0	0	0	0	0	0	0	0	0
80	0	0	0	0	0	0	0	0	0	0	0	0	0	0	0	0	0	0
Итого деревьев.	2	7	0	0	0	3	0	0	0	0	0	0	0	0	0	0	12	3
%	17	58	0	0	0	25	0	0	0	0	0	0	0	0	0	0	100	25

Порода: Береза

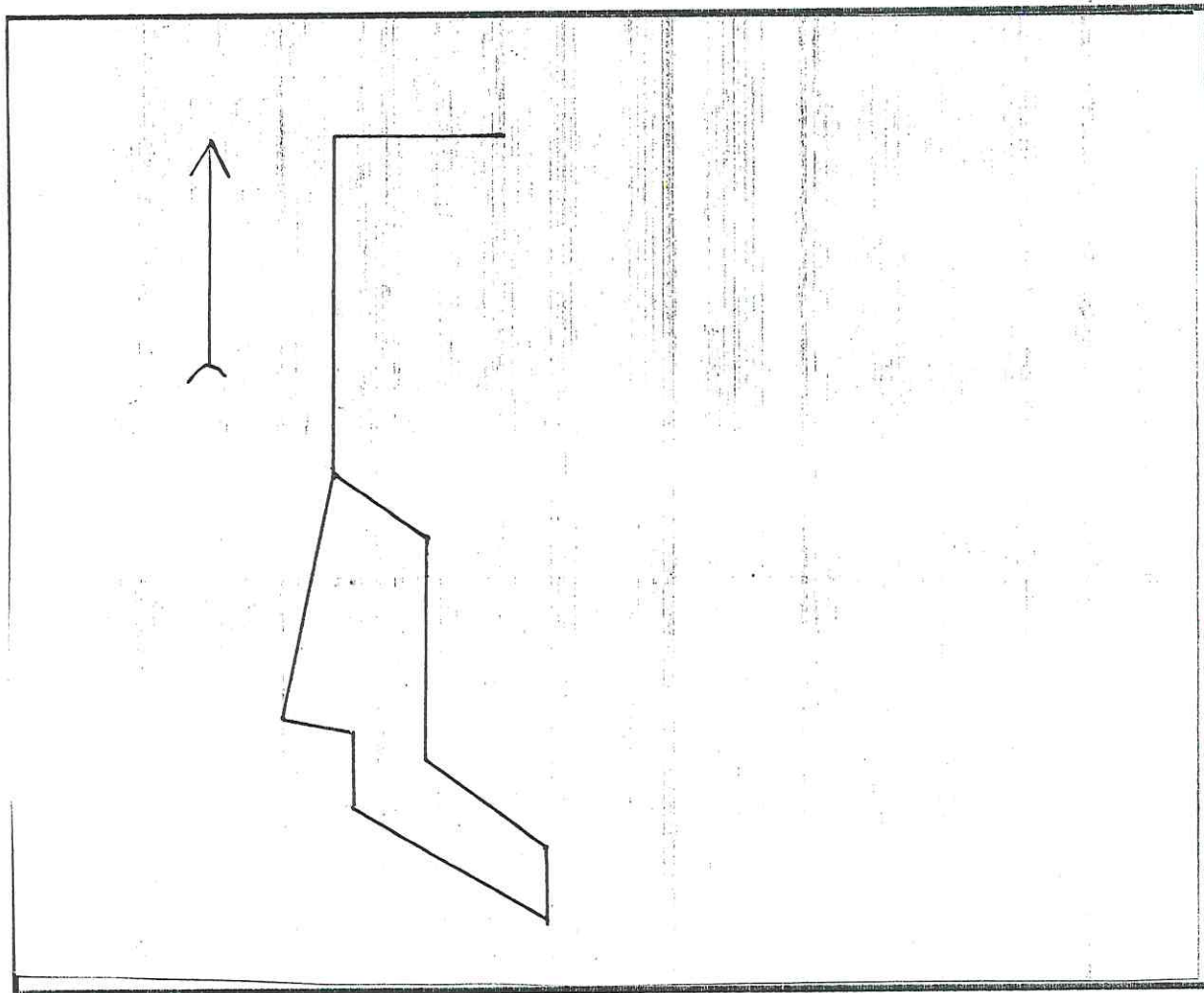
Ступени толщины, см	Количество деревьев по категориям состояния, шт																Всего деревьев по ступеням толщины	
	I	II	III	IV		V		VI			Ветровал, бурелом			аварийные деревья			шт.	в т.ч. подлежат рубке, %
				НЗ	З	НЗ	З	НЗ	З	О	НЗ	З	О	НЗ	З	О		
1	2	3	4	5	6	7	8	9	10	11	12	13	14	15	16	17	18	19
8	0	0	0	0	0	0	0	0	0	0	0	0	0	0	0	0	0	0
12	0	0	0	0	0	0	0	0	0	0	0	0	0	0	0	0	0	0
16	0	0	0	0	0	0	0	0	0	0	0	0	0	0	0	0	0	0
20	0	0	0	0	0	0	0	0	0	0	0	0	0	0	0	0	0	0
24	0	0	0	0	0	1	0	0	0	0	0	0	0	0	0	0	1	1
28	0	2	4	5	0	4	0	0	0	0	0	0	0	0	0	0	15	9
32	1	1	2	8	0	1	0	1	0	0	0	0	0	0	0	0	15	10
36	3	1	0	0	1	0	0	0	0	0	0	0	0	0	0	0	4	1
40	0	1	0	0	0	0	0	0	0	0	0	0	0	0	0	0	1	0
44	0	0	0	0	0	0	0	0	0	0	0	0	0	0	0	0	0	0
48	0	0	0	0	0	0	0	0	0	0	0	0	0	0	0	0	0	0
52	0	0	0	0	0	0	0	0	0	0	0	0	0	0	0	0	0	0
56	0	0	0	0	0	0	0	0	0	0	0	0	0	0	0	0	0	0
60	0	0	0	0	0	0	0	0	0	0	0	0	0	0	0	0	0	0
Итого деревьев.	4	5	6	13	1	6	0	1	0	0	0	0	0	0	0	0	36	21
%	11	14	17	36	3	17	0	3	0	0	0	0	0	0	0	0	100	58

Порода: Итого по выделу

Ступени толщины, см	Количество деревьев по категориям состояния, шт																Всего деревьев по ступеням толщины	
	I	II	III	IV		V		VI			Ветровал, бурелом			аварийные деревья			шт.	в т.ч. подлежат рубке, %
				НЗ	З	НЗ	З	НЗ	З	О	НЗ	З	О	НЗ	З	О		
1	2	3	4	5	6	7	8	9	10	11	12	13	14	15	16	17	18	19
8	0	0	0	0	0	0	0	0	0	0	0	0	0	0	0	0	0	0
12	0	0	0	0	0	0	0	0	0	0	0	0	0	0	0	0	0	0
16	0	0	0	0	0	0	0	0	0	0	0	0	0	0	0	0	0	0
20	0	0	0	0	0	0	0	0	0	0	0	0	0	0	0	0	0	0
24	0	0	0	0	0	1	0	0	0	0	0	0	0	0	0	0	1	1
28	1	6	4	5	6	4	2	0	0	0	0	0	0	0	0	0	28	17
32	7	11	10	16	0	6	0	1	0	0	0	0	0	0	0	0	52	23
36	8	9	3	0	1	3	0	0	0	0	0	0	0	0	0	0	23	4
40	4	4	6	0	0	0	0	0	0	0	0	0	0	0	0	0	14	0
44	2	0	0	0	0	0	0	0	0	0	0	0	0	0	0	0	2	0
48	0	0	0	0	0	0	0	0	0	0	0	0	0	0	0	0	0	0
52	0	0	0	0	0	0	0	0	0	0	0	0	0	0	0	0	0	0
56	0	0	0	0	0	0	0	0	0	0	0	0	0	0	0	0	0	0
60	0	0	0	0	0	0	0	0	0	0	0	0	0	0	0	0	0	0
64	4	0	0	0	0	0	0	0	0	0	0	0	0	0	0	0	0	0
68	0	0	0	0	0	0	0	0	0	0	0	0	0	0	0	0	0	0
72	0	0	0	0	0	0	0	0	0	0	0	0	0	0	0	0	0	0
76	0	0	0	0	0	0	0	0	0	0	0	0	0	0	0	0	0	0
80	0	0	0	0	0	0	0	0	0	0	0	0	0	0	0	0	0	0
84	0	0	0	0	0	0	0	0	0	0	0	0	0	0	0	0	0	0
88	0	0	0	0	0	0	0	0	0	0	0	0	0	0	0	0	0	0
Итого деревьев.	26	30	23	21	7	14	2	1	0	0	0	0	0	0	0	0	120	45
%	22	25	19	18	6	12	2	1	0	0	0	0	0	0	0	0	100	38

Абрис

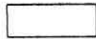

Масштаб 1: 10 000

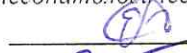




№ выдела	Пробные площади			
	№ площадки	длина, м	ширина, м	площадь, га
9	1	100	50	0,5

Условные обозначения:

№№ точек	Румбы линий	Длин а, м
0-1	З-90	225
1-2	Ю-0	450
2-3	ЮВ-55	150
3-4	Ю-0	300
4-5	ЮВ-55	200
5-6	Ю-0	100
6-7	СЗ-60	300
7-8	С-0	100
8-9	СЗ-80	100
9-2	СВ-12	350

-  Выборочная санитарная рубка
-  Пробная площадь

Исполнитель работ по проведению лесопатологического обследования:
 Главный специалист-эксперт  Е.Н. Герасимов
 Главный специалист-эксперт  А.О. Гончар
 Старший специалист-эксперт  А.Д. Зориктуев

28.07. 2017 года

Телефон: 24-62-88