

УТВЕРЖДАЮ:

Должность зам. министра
Ф.И.О. Степанов А.В.
Дата 16.01.18

АКТ
лесопатологического обследования № 82-11-05/17 а
лесных насаждений Иркутского лесничества (лесопарка)
Иркутской области (субъект Российской Федерации)

Способ лесопатологического обследования: 1. Визуальный

2. Инструментальный

Место проведения:

Уч. лесничество	Урочище (дача)	Номер квартала	Номер выдела	Площадь, га
Приморское	ТУ -9	26	9	11

Лесопатологическое обследование проведено на общей площади 11 га

2. Инструментальное обследование лесного участка.

2.1. Фактическая таксационная характеристика лесного насаждения соответствует (не соответствует) (нужное подчеркнуть) таксационному описанию. Причины несоответствия: нет.

Ведомость лесных участков с выявленными несоответствиями таксационным описаниям приведена в приложении 1 к Акту.

2.2. Состояние насаждений: с нарушенной устойчивостью

с утраченной устойчивостью

причины повреждения: насаждение подвергалось воздействию огнем, в результате чего подвергается заселению стволовыми вредителями

Заселено (отработано) стволовыми вредителями

Вид вредителя	Порода	Встречаемость (% заселенных деревьев)	Степень заселения лесного насаждения (слабая, средняя, сильная)
Черный сосновый усач	С, Л	21 (отработано)	средняя
Синяя сосновая златка	С, Л	21	средняя

Поражено болезнями:

Вид болезни	Порода	Встречаемость (% заражённых деревьев)	Степень поражения лесного насаждения (слабая, средняя, сильная)
Сосновая губка	С	21	средняя
Рак серянка	С	21	средняя

2.3. Выборке подлежит 37,5 % деревьев,
в том числе:

ослабленных _____ % (причины назначения) _____
сильно ослабленных _____ % (причины назначения) _____
усыхающих 23,4 % (причины назначения) _____
свежего сухостоя 13,3 %
в том числе: свежего ветровала _____ %
свежего бурелома _____ %
старого ветровала _____ %
в том числе: старого бурелома _____ %
старого сухостоя 0,8 %
аварийных _____ %

2.4. Полнота лесного насаждений после уборки деревьев, подлежащих рубке, составит 0,4.
Критическая полнота для данной категории лесных насаждений составляет 0,3.

ЗАКЛЮЧЕНИЕ

С целью предотвращения негативных процессов или снижения ущерба от их воздействия назначено:

Участковое лесничество	Урочище (дача)	Квартал	Выдел	Площадь выдела, га	Вид мероприятия	Площадь мероприятий, га	порода	Запас на выделе, куб.	Крайние сроки проведения
Приморское	ТУ -9, ФГО «Иркутский аграрный техникум»	26	9	8	Выборочная санитарная рубка	9	С Л	110	2017 г.

Ведомость перечета деревьев, назначенных в рубку, и абрис лесного участка прилагаются (приложение 2 и 3 к Акту).

Меры по обеспечению возобновления.

Естественное зарастивание.

Мероприятия, необходимые для предупреждения повреждения или поражения смежных насаждений:

в прилагающих насаждениях рекомендуется проводить текущие лесопатологическое обследования

Сведения для расчета понижающего коэффициента стоимости древесины:

основная причина повреждения древесины: пожары прошлых лет

Дата проведения обследований 28 июля 2017 года

Исполнитель работ по проведению лесопатологического обследования:

Главный специалист-эксперт _____ Е.Н. Герасимов

Главный специалист-эксперт _____ А.О. Гончар

Старший специалист 1 разряда _____ А.Д. Зориктуев

Приложение 1
к акту лесопатологического обследования

Ведомость лесных участков с выявленными несоответствиями таксационным описаниям

Источник данных	Год проведения лесоустройства		Номер квартала	Номер выдела	Площадь выдела, га	Целевое назначение лесов	Категория защитных лесов	Номер лесопатологического выдела	Площадь лесопатологического выдела, га	Таксационная характеристика										Заложено пробных площадей	
	ТО	Ф								2003	2017	состав	порода	возраст, лет	средняя высота, м	средний диаметр, см	тип леса	тип условий произрастания	полнота	бонитет	Запас, куб. м/га
ТО	2003	26	9	14,2	14,2	защитные	Зеленая зона	1	11	6С1ЛЗБ	С	100	24	30	РТ	С3	0,5	2	240	1	0,5
											Л	100	24	30	РТ	С3	0,5	2	240		
Ф	2017	26	9	14,2	14,2	защитные	Зеленая зона	1	11	6С1ЛЗБ	С	100	24	30	РТ	С3	0,5	2	240	1	0,5
											Л	100	24	30	РТ	С3	0,5	2	240		

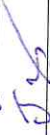
Примечание:


ТО- таксационные описания

Ф- фактическая характеристика лесного насаждения

Исполнитель работ по проведению лесопатологического обследования:

Главный специалист-эксперт  Е.Н. Герасимов

Главный специалист-эксперт  А.О. Гончар

Старший специалист I разряда  А.Д. Зориктуев

Дата составления документа: 28.07.2017г Телефон 34-62-88

Результаты проведения лесопатологических обследований лесных насаждений за июль 2017 г.


(месяц)

Субъект Российской Федерации - Иркутская область Лесничество (лесопарк) – Иркутское
 Участковое лесничество - Приморское Урочище (лесная дача) – ТУ-9, ФГО «Иркутский аграрный техникум»

1	2	3	4	5	6	7	Таксационная характеристика лесного насаждения								17	Распределение деревьев по категориям состояния, % от запаса										29	30	31	32	33	34			
							8	9	10	11	12	13	14	15		16	18	19	20	21	22	23	24	25	26							27	28	30
26	9	14,2	защитные	Зеленая зона	1	11	Площадь выдела, га	6	8	9	10	11	12	13	14	15	16	17	18	19	20	21	22	23	24	25	26	27	28	30	31	32	33	34
							Площадь выдела, га		6	9	10	24	30	РТ	0,5	2	240	72	26	25	26	15	8	-	-	-	-	-	-	-	37,5	37,5	Выборочная санитарная рубка	11
							Площадь выдела, га		6	9	10	24	30	РТ	0,5	2	240	72	26	25	26	15	8	-	-	-	-	-	-	-	37,5	37,5	Выборочная санитарная рубка	11
							Площадь выдела, га		6	9	10	24	30	РТ	0,5	2	240	72	26	25	26	15	8	-	-	-	-	-	-	-	37,5	37,5	Выборочная санитарная рубка	11
							Площадь выдела, га		6	9	10	24	30	РТ	0,5	2	240	72	26	25	26	15	8	-	-	-	-	-	-	-	37,5	37,5	Выборочная санитарная рубка	11
							Площадь выдела, га		6	9	10	24	30	РТ	0,5	2	240	72	26	25	26	15	8	-	-	-	-	-	-	-	37,5	37,5	Выборочная санитарная рубка	11

Примечание – Показатели, не соответствующие таксационному описанию отмечаются «*»
 Исполнитель работ по проведению лесопатологических обследований, ФИО:

Главный специалист-эксперт  Е.Н. Герасимов

Главный специалист-эксперт  А.О. Гончар

Старший специалист 1 разряда  А.Д. Зориктуев

Дата составления документа: 01.08.2017г Телефон 34-62-88

Порода: Береза

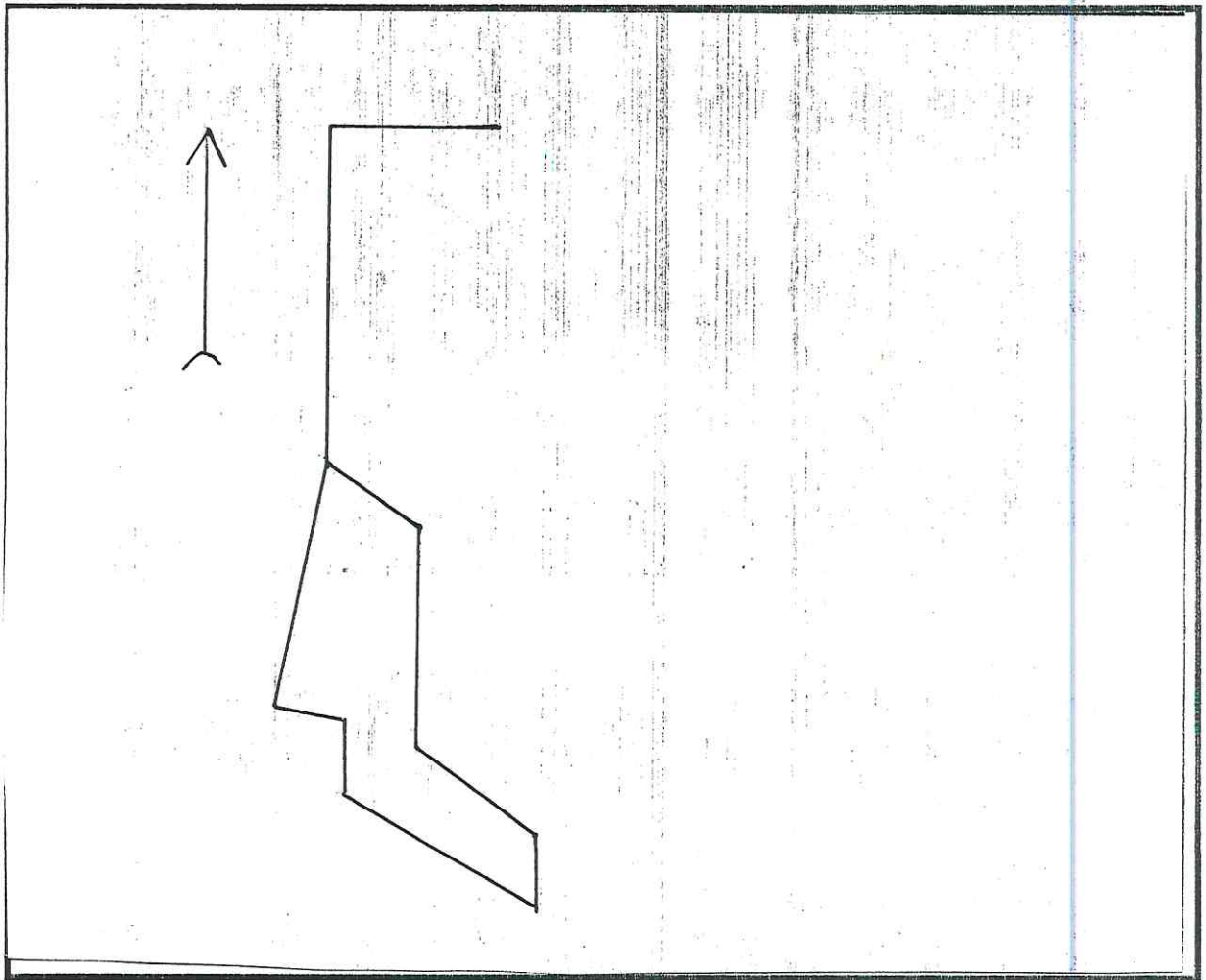
Ступени толщины, см	Количество деревьев по категориям состояния, шт																Всего деревьев по ступеням толщины	
	I	II	III	IV		V		VI			Ветровал, бурелом			аварийные деревья			шт.	в т.ч. подлежат рубке, %
				НЗ	З	НЗ	З	НЗ	З	О	НЗ	З	О	НЗ	З	О		
1	2	3	4	5	6	7	8	9	10	11	12	13	14	15	16	17	18	19
8	0	0	0	0	0	0	0	0	0	0	0	0	0	0	0	0	0	0
12	0	0	0	0	0	0	0	0	0	0	0	0	0	0	0	0	0	0
16	0	0	0	0	0	0	0	0	0	0	0	0	0	0	0	0	0	0
20	0	0	0	0	0	0	0	0	0	0	0	0	0	0	0	0	0	0
24	0	0	0	0	0	1	0	0	0	0	0	0	0	0	0	0	1	1
28	0	2	4	5	0	4	0	0	0	0	0	0	0	0	0	0	15	9
32	1	1	2	8	0	1	0	1	0	0	0	0	0	0	0	0	15	10
36	3	1	0	0	1	0	0	0	0	0	0	0	0	0	0	0	4	1
40	0	1	0	0	0	0	0	0	0	0	0	0	0	0	0	0	1	0
44	0	0	0	0	0	0	0	0	0	0	0	0	0	0	0	0	0	0
48	0	0	0	0	0	0	0	0	0	0	0	0	0	0	0	0	0	0
52	0	0	0	0	0	0	0	0	0	0	0	0	0	0	0	0	0	0
56	0	0	0	0	0	0	0	0	0	0	0	0	0	0	0	0	0	0
60	0	0	0	0	0	0	0	0	0	0	0	0	0	0	0	0	0	0
Итого деревьев.	4	5	6	13	1	6	0	1	0	0	0	0	0	0	0	0	36	21
%	11	14	17	36	3	17	0	3	0	0	0	0	0	0	0	0	100	58

Порода: Итого по выделу

Ступени толщины, см	Количество деревьев по категориям состояния, шт																Всего деревьев по ступеням толщины	
	I	II	III	IV		V		VI			Ветровал, бурелом			аварийные деревья			шт.	в т.ч. подлежат рубке, %
				НЗ	З	НЗ	З	НЗ	З	О	НЗ	З	О	НЗ	З	О		
1	2	3	4	5	6	7	8	9	10	11	12	13	14	15	16	17	18	19
8	0	0	0	0	0	0	0	0	0	0	0	0	0	0	0	0	0	0
12	0	0	0	0	0	0	0	0	0	0	0	0	0	0	0	0	0	0
16	0	0	0	0	0	0	0	0	0	0	0	0	0	0	0	0	0	0
20	0	0	0	0	0	0	0	0	0	0	0	0	0	0	0	0	0	0
24	0	0	0	0	0	1	0	0	0	0	0	0	0	0	0	0	1	1
28	1	6	4	5	6	4	2	0	0	0	0	0	0	0	0	0	28	17
32	7	11	10	16	0	6	0	1	0	0	0	0	0	0	0	0	52	23
36	8	9	3	0	1	3	0	0	0	0	0	0	0	0	0	0	23	4
40	4	4	6	0	0	0	0	0	0	0	0	0	0	0	0	0	14	0
44	2	0	0	0	0	0	0	0	0	0	0	0	0	0	0	0	2	0
48	0	0	0	0	0	0	0	0	0	0	0	0	0	0	0	0	0	0
52	0	0	0	0	0	0	0	0	0	0	0	0	0	0	0	0	0	0
56	0	0	0	0	0	0	0	0	0	0	0	0	0	0	0	0	0	0
60	0	0	0	0	0	0	0	0	0	0	0	0	0	0	0	0	0	0
64	4	0	0	0	0	0	0	0	0	0	0	0	0	0	0	0	0	0
68	0	0	0	0	0	0	0	0	0	0	0	0	0	0	0	0	0	0
72	0	0	0	0	0	0	0	0	0	0	0	0	0	0	0	0	0	0
76	0	0	0	0	0	0	0	0	0	0	0	0	0	0	0	0	0	0
80	0	0	0	0	0	0	0	0	0	0	0	0	0	0	0	0	0	0
84	0	0	0	0	0	0	0	0	0	0	0	0	0	0	0	0	0	0
88	0	0	0	0	0	0	0	0	0	0	0	0	0	0	0	0	0	0
Итого деревьев.	26	30	23	21	7	14	2	1	0	0	0	0	0	0	0	0	120	45
%	22	25	19	18	6	12	2	1	0	0	0	0	0	0	0	0	100	38

Абрис

Масштаб 1: 10 000



№ выдела	Пробные площади			
	№ площадки	длина, м	ширина, м	площадь, га
9	1	100	50	0,5

Условные обозначения:

№№ точек	Румбы линий	Длин а, м
0-1	З-90	225
1-2	Ю-0	450
2-3	ЮВ-55	150
3-4	Ю-0	300
4-5	ЮВ-55	200
5-6	Ю-0	100
6-7	СЗ-60	300
7-8	С-0	100
8-9	СЗ-80	100
9-2	СВ-12	350

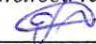


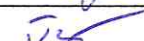
Выборочная санитарная рубка




Пробная площадь

Исполнитель работ по проведению лесопатологического обследования:

Главный специалист-эксперт  Е.Н. Герасимов

Главный специалист-эксперт  А.О. Гончар

Старший специалист-эксперт  А.Д. Зориктуев

28.07. 2017 года

Телефон: 24-62-88

Если имело место нарушение Правил пожарной безопасности в лесах - время совершения нарушения и чем оно выразилось)

7. Виновники возникновения пожара - не установлены.

указать Фамилию, имя, отчество лица или лиц,

виновных в возникновении пожара, место работы, должности их места жительства).

в тех случаях когда виновники на месте пожара не были обнаружены, нет данных

указываются данные, необходимые для расследования в целях выявления виновников).

8. Тушение пожара начато «05» «05». 2016 г. в « 12 часов «00» минут.

9. Площадь пожара в гектарах -11,0 га

Вид пожара	Насаждений средневозрастных, приспевающих, спелых и перестойных		КУЛЬТУР	Молодняков ест. происхождения	Горючих прошлых лет	Редкий и не покрытый лесом площадь дей	Итого Лесной площади	Нелесной площади	
	Преобладающая порода	пройденная пожаром площадь							
		всего							В т.ч. насаждений, из которых возможна реализация древесины.
1	2	3	4	5	6	7	8	9	10
Низовой беглый	С	11,0		-	-	-		11,0	-
Слабой интенсивн.									
Итого:		11,0						11,0	

(заполняется на основе натурного обследования или по данным оперативных отделений авиационной охраны лесов).

10. Лесной пожар ликвидирован «05» мая 2016 года «23» час. « 00 » мин.

Работниками ПХС, лесной охраны.

(указать кем): парашютно - пожарной, авиапожарной командой,

Привлеченными рабочими других предприятий, населением и т.д.)

11. На тушении пожара отработано:

- а) человеко-дней – _____ ч/см
- б) машино-смен - _____
- г) тракторосмен - _____

12. Применяющие способы и

(захлестывание, окопка, заливание водой из ранцевых опрыскивателей, пожарных автоцистерн, с помощью мотопомп, при помощи химикатов, опашка плугом и т. д.)

13. Принятые меры к окарауливанию пожара - окарауливание

14. Ответственное лицо за окарауливание – Козлов Е.А.,

(должность, место работы, ф.и.о.)

15. Потери в результате пожара:

- а) древесины на корню _____ м3, на сумму _____ руб.
- б) заготовленной лесопроductии _____ м3, на сумму _____ руб.
- в) Зданий, сооружений, машин, оборудования и др. имущества _____ (указать наименование и стоимость)
- г) стоимость работ по очистке территории _____
- д) стоимость лесовосстановительных работ _____ (на площади культур и молодняков естественного происхождения)

ж) Общая сумма щерба _____

16. Должность, фамилия, имя отчество лица, руководившего тушением пожара _____ зам.начальника ПХС Козлов Е.А.

17. К акту прилагается:

- а) схематический чертеж пройденной огнем площади;
- б) расчеты и обоснования размеров ущерба от потерь древесины на корню, уничтожения огнем культур, молодняков, от потерь готовой продукции, стоимости работ по очистке территории, расходов на тушение пожаров и пр.
- в) Докладная записка руководителя тушения пожара о ходе тушения, применявшихся методах и средствах их эффективности (представляется в случаях крупных пожаров)
- г) _____
- д) _____

Составитель акта: Старший специалист-1 разряда территориального отдела агентства лесного хозяйства Иркутской области по Иркутскому лесничеству Зорикту Арсалан Дондокович

(должность, место работы, фамилия, имя, отчество и подпись)

Объяснение лица по вине которого произошел пожар _____ /

Подпись / Ф.И.О.

Присутствующие при составлении акта: бригадир ПХС-3 _____

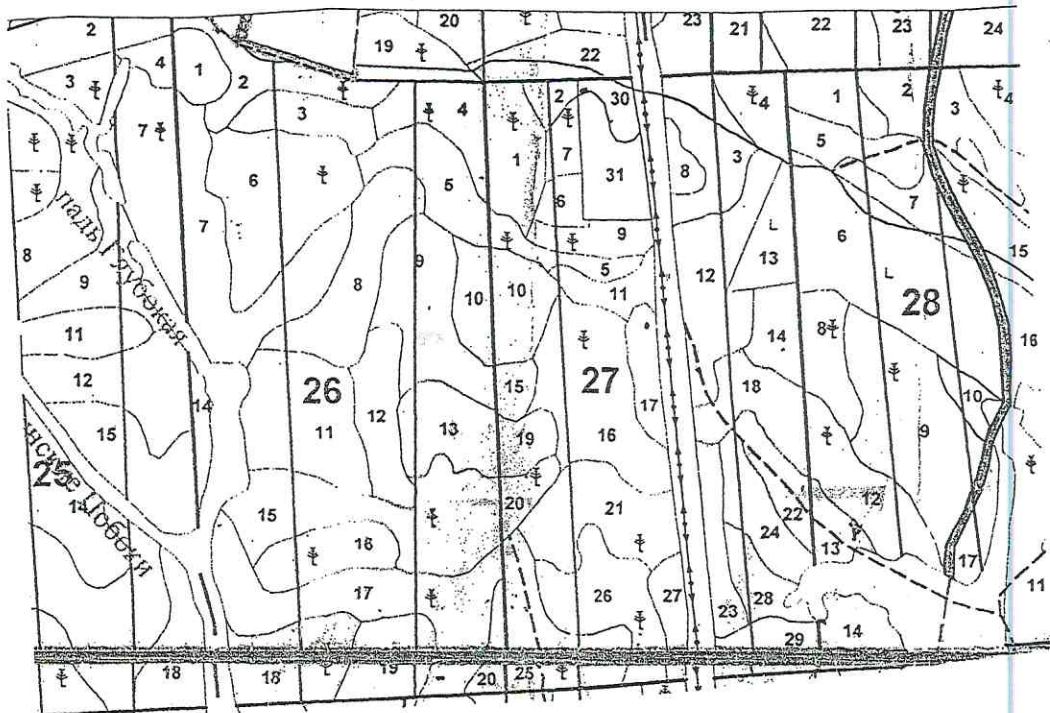
Подпись / ф.и.о. _____

Козлов Е.А.

СХЕМА
Участка лесного пожара № 23/56
Приморское участковое лесничество
ТУ-9, квартал 26. выдел 9.

Масштаб 1:25000

S = 11,0 га.



Участок лесного пожара

Схема составлена:

Зориктуев А.Д.