

УТВЕРЖДАЮ:

Должность зам. министра
Ф.И.О. Ступин АЮ
Дата 12.10.17

АКТ
лесопатологического обследования № 62-06-06/17
лесных насаждений Голоуственского лесничества (лесопарка)
Иркутской области (субъект Российской Федерации)

Способ лесопатологического обследования: 1. Визуальный

2. Инструментальный

Место проведения:

Участковое лесничество	Урочище (дача)	Квартал (кварталы)	Выдел (выделы)	Площадь, га
Малоголуственское	Зогинская	61	25	2,0
Малоголуственское	Зогинская	61	26	11,0
Малоголуственское	Зогинская	61	31	1,3

Лесопатологическое обследование проведено на общей площади 14,3 га.

2. Инструментальное обследование лесного участка.

2.1. Фактическая таксационная характеристика лесного насаждения соответствует (не соответствует) (нужное подчеркнуть) таксационному описанию. Причины несоответствия: -
Ведомость лесных участков с выявленными несоответствиями таксационным описаниям приведена в приложении 1 к Акту.

2.2. Состояние насаждений: **с нарушенной устойчивостью**
с утраченной устойчивостью

причины повреждения: воздействия сильных ветров текущего года, повлекшие наклон более 10° изгиб или вывал деревьев.

Заселено (отработано) стволовыми вредителями

Вид вредителя	Порода	Встречаемость (% заселенных деревьев)	Степень заселения лесного насаждения (слабая, средняя, сильная)
Короед-типограф	С,Л	10	слабая

Повреждено огнем:

Вид пожара	Порода	Состояние корневых лап		Состояние коневой шейки		Подсушивание луба	
		процент поврежденных огнем корней	процент деревьев с данным повреждением	ожог коневой шейки по окружности (1/4; 2/4; 3/4; более 3/4)	процент деревьев с данным повреждением	по окружности (1/4; 2/4; 3/4; более 3/4)	процент деревьев с данным повреждением
-	-	-	-	--	-	-	-

Поражено болезнями:

Вид болезни	Порода	Встречаемость пораженных деревьев (%)	Степень поражения лесного насаждения (слабая, средняя, сильная)
Смоляной рак	С	10	слабая

2.3. Выборке подлежит: 19 % деревьев,
в том числе:

Кв. 61 вид. 25

ослабленных _____ % (причины назначения) _____

сильно ослабленных _____ % (причины назначения) _____

усыхающих _____ % (причины назначения) _____

свежего сухостоя 2 %

в том числе: свежего ветровала 12 %

свежего бурелома _____ %

старого ветровала 1 %

в том числе: старого бурелома _____ %

старого сухостоя 4 %

аварийных _____ %

2.3. Выборке подлежит: 27 % деревьев,
в том числе:

Кв. 61 выд.26

ослабленных	_____ %	(причины назначения)	_____
сильно ослабленных	_____ %	(причины назначения)	_____
усыхающих	<u>2</u> %	(причины назначения)	<u>наличие на стволе в области кроны раковых ран, язв, образований</u>
свежего сухостоя	<u>4</u> %		
в том числе: свежего ветровала	<u>7</u> %		
свежего бурелома	_____ %		
старого ветровала	<u>4</u> %		
в том числе: старого бурелома	_____ %		
старого сухостоя	<u>10</u> %		
аварийных	_____ %		

2.3. Выборке подлежит: 16 % деревьев,
в том числе:

Кв. 61 выд. 31

ослабленных	_____ %	(причины назначения)	_____
сильно ослабленных	_____ %	(причины назначения)	_____
усыхающих	<u>1</u> %	(причины назначения)	<u>наличие на стволе в области кроны раковых ран, язв, образований</u>
свежего сухостоя	<u>1</u> %		
в том числе: свежего ветровала	<u>9</u> %		
свежего бурелома	_____ %		
старого ветровала	<u>1</u> %		
в том числе: старого бурелома	_____ %		
старого сухостоя	<u>4</u> %		
аварийных	_____ %		

2.4. Полнота лесного насаждений после уборки деревьев, подлежащих рубке, составит:
кв.61 выд.25- 0,56, выд. 26 – 0,45; выд. 31 – 0,57.

Критическая полнота для данной категории лесных насаждений составляет 0,3.

ЗАКЛЮЧЕНИЕ

С целью предотвращения негативных процессов или снижения ущерба от их воздействия назначено:

Участковое лесничество	Урочище (дача)	Квартал	Выдел	Площадь выдела, га	Вид мероприятия	Площадь мероприятия, га	Порода	Запас на выдел, куб.м	Крайние сроки проведения
Малоголоустненское	Зогинская	61	25	26	ВСП	2,0	С	116	2017
Малоголоустненское	Зогинская	61	26	25	ВСП	11,0	С,Л	688	2017
Малоголоустненское	Зогинская	61	31	58	ВСП	1,3	С,Л	66	2017

Ведомость перечета деревьев, назначенных в рубку, и абрис лесного участка прилагаются (приложение 2 и 3 к Акту).

Меры по обеспечению возобновления -

Мероприятия, необходимые для предупреждения повреждения или поражения смежных насаждений: в прилегающих насаждениях рекомендуется проводить текущие лесопатологические обследования

Сведения для расчета степени повреждения:

год образования старого сухостоя 2007г.;

основная причина повреждения древесины воздействия сильных ветров текущего года, повлекшие наклон более 10° изгиб или вывал деревьев

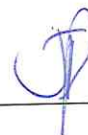
Дата проведения обследований 14.08.2017

Исполнитель работ по проведению лесопатологического обследования:

ФИО

Персидский Д.В.

Подпись



Результаты проведения лесопатологического обследования лесных насаждений за август_2017г.

Субъект Российской Федерации: Иркутская область, Лесничество (лесопарк) Голоустинское
Участковое лесничество Малоголустинское Урочище (лесная дача) Зотинская

Номер квартала	Номер выдела	Площадь выдела, га	Целевое назначение лесов	Категория защитных лесов	Номер лесопатологического выдела	Площадь лесопатологического выдела, га	Таксационная характеристика лесного насаждения								Число деревьев на проб., шт.	Распределение деревьев по категориям состояния, % от запаса										Признаки повреждения деревьев	Доля поврежденных деревьев, %	Причина ослабления, повреждения	Полжест рубке, %	Назначенные мероприятия					
							состав	порода	возраст	средняя высота, м	средний диаметр, см	тип леса	полнота	бонитет		запас, кубм/га	без признаков ослабления	ослабленные	сильно ослабленные	усыхающие	свежий сухостой	старый сухостой	свежий ветровал	старый ветровал	свежий б/ветром					старый б/ветром	аварийные деревья	вид	площадь, га		
1	2	3	4	5	6	7	8	9	10	11	12	13	14	15	16	17	18	19	20	21	22	23	24	25	26	27	28	29	30	31	32	33	34		
61	25	26	Защ.	Запрет. пол. вдоль о. Байкал	1	2	10	С	140	22	28	РДД	0,7	4	290	597	41	21	17		2	5	13	1			205	12	881	20			2		
																597	41	21	17		2	5	13	1			205	4	881	20			2		
ИТОГО по выделу																105	51	13	13	3	3	11	3	3			205	16	371	23			11		
61	26	25	Защ.	Запрет. пол. вдоль о. Байкал	1	11		Л	140	23	28	РДД	0,6	4	250						7	6	19				205	15	881	31			ВСП		
																27	49	19									205	19	343				11		
ИТОГО по выделу																132	51	14	10	2	4	9	7	3			205	26	881	25			11		
61	31	58	Защ.	Запрет. пол. вдоль о. Байкал	1	1,3		С	130	21	26	РДД	0,7	4	280						3	3	11				205	9	881	20			1,3		
																255	46	18	19	1	1	5	9	1			205	6	371	17					
ИТОГО по выделу																115	48	32			3	3	11	3			205	9	881	20			1,3		
ИТОГО по выделу																370	46	22	14	1	2	4	10	1			206	16	821	18			1,3		

Показатели, не соответствующие таксационному описанию отмечаются "№".

Исполнитель работ по проведению лесопатологического обследования:

- 205 - обрыв корней (вывал) свежий
- 206 - обрыв корней (вывал) прошлых лет
- 343 - повреждение (заселено или отработано) короедом-типографом
- 371 - рак смолиной
- 613 - отработано 3/4 окр. ств. под кроной
- 801 - наличие плодовых тел на стволе
- 804 - наличие на стволе в области кроны раковых ран, язв, образований (более 2/3 окр. ств.)
- 821 - воздействия сильных ветров прошлых лет, повлекшие наклон более 10° изгиб или вывал деревьев
- 881 - воздействия сильных ветров текущего года, повлекшие наклон более 10° изгиб или вывал деревьев

ФИО Перилский Д.В.

Подпись

Дата составления документа 14.08.2017г. Телефон 8 (3952) 34-78-62

Ведомость перечета деревьев назначенных в рубку

ВРЕМЕННАЯ ПРОБНАЯ ПЛОЩАДЬ № 1

Субъект Российской Федерации

Иркутская область

Лесничество (лесопарк)

Голоустненское

Квартал

61

Выдел

25

Площадь 2 га,

Номер очага вредных организмов

Размер пробной площади

2

га.

Таксационная характеристика:

тип леса

РДД

состав

10С

возраст

140

бонитет

4

полнота

0,7

запас на га

290

возобновление

3К7С (20) 1,5м,5,0 тыс.шт/га

Время и причина ослабления лесного насаждения:

воздействия сильных ветров текущего года, повлекшие наклон более 10° изгиб или вывал деревьев, болезни леса

Тип очага вредных организмов: эпизодический, хронический (подчеркнуть)

Фаза развития очага вредных организмов: начальная, нарастания численности, собственно вспышка, кризис (подчеркнуть)

Состояние лесного насаждения, намечаемые мероприятия:

В результате сильному ветру (ветровал текущего года) произошел вывал многих деревьев. В настоящее время погибшие деревья подвергаются заселению стволовыми вредителями. Так же обследованное насаждение заражено болезнями леса, а именно смоляным раком. В нижней части кроны вид-ны раны смоляного рака. Идет усыхание нижней части кроны до 2/3 ее протяженности. Наличие табачных сучьев. Наблюдается суховершинность. Кора частично опала. Старый сухостой без кроны. Повреждение насаждения равномерное. Происходит заселение стволовыми вредителями. СКС - 2,37. Рекомендуется проведение выборочной санитарной рубки.

Исполнитель работ по проведению лесопатологического обследования:

ФИО

Персидский Д.В.

Подпись



Дата составления документа

14.08.2017г.

Телефон

8 (3952)34-78-62

Порода: Береза

Ступени толщины, см	Количество деревьев по категориям состояния, шт																Всего деревьев по ступеням толщины	
	I	II	III	IV		V		VI			Ветровал, бурелом			аварийные деревья			шт.	в т.ч.подлеж ат рубке, %
				НЗ	З	НЗ	З	НЗ	З	О	НЗ	З	О	НЗ	З	О		
1	2	3	4	5	6	7	8	9	10	11	12	13	14	15	16	17	18	19
8	0	0	0	0	0	0	0	0	0	0	0	0	0	0	0	0	0	0
12	0	0	0	0	0	0	0	0	0	0	0	0	0	0	0	0	0	0
16	0	0	0	0	0	0	0	0	0	0	0	0	0	0	0	0	0	0
20	0	0	0	0	0	0	0	0	0	0	0	0	0	0	0	0	0	0
24	0	0	0	0	0	0	0	0	0	0	0	0	0	0	0	0	0	0
28	0	0	0	0	0	0	0	0	0	0	0	0	0	0	0	0	0	0
32	0	0	0	0	0	0	0	0	0	0	0	0	0	0	0	0	0	0
36	0	0	0	0	0	0	0	0	0	0	0	0	0	0	0	0	0	0
40	0	0	0	0	0	0	0	0	0	0	0	0	0	0	0	0	0	0
44	0	0	0	0	0	0	0	0	0	0	0	0	0	0	0	0	0	0
48	0	0	0	0	0	0	0	0	0	0	0	0	0	0	0	0	0	0
52	0	0	0	0	0	0	0	0	0	0	0	0	0	0	0	0	0	0
56	0	0	0	0	0	0	0	0	0	0	0	0	0	0	0	0	0	0
60	0	0	0	0	0	0	0	0	0	0	0	0	0	0	0	0	0	0
Итого деревьев.	0	0	0	0	0	0	0	0	0	0	0	0	0	0	0	0	0	0
%	0	0	0	0	0	0	0	0	0	0	0	0	0	0	0	0	0	0

Порода: Осина

Ступени толщины, см	Количество деревьев по категориям состояния, шт																Всего деревьев по ступеням толщины	
	I	II	III	IV		V		VI			Ветровал, бурелом			аварийные деревья			шт.	в т.ч.подлеж ат рубке, %
				НЗ	З	НЗ	З	НЗ	З	О	НЗ	З	О	НЗ	З	О		
1	2	3	4	5	6	7	8	9	10	11	12	13	14	15	16	17	18	19
8	0	0	0	0	0	0	0	0	0	0	0	0	0	0	0	0	0	0
12	0	0	0	0	0	0	0	0	0	0	0	0	0	0	0	0	0	0
16	0	0	0	0	0	0	0	0	0	0	0	0	0	0	0	0	0	0
20	0	0	0	0	0	0	0	0	0	0	0	0	0	0	0	0	0	0
24	0	0	0	0	0	0	0	0	0	0	0	0	0	0	0	0	0	0
28	0	0	0	0	0	0	0	0	0	0	0	0	0	0	0	0	0	0
32	0	0	0	0	0	0	0	0	0	0	0	0	0	0	0	0	0	0
36	0	0	0	0	0	0	0	0	0	0	0	0	0	0	0	0	0	0
40	0	0	0	0	0	0	0	0	0	0	0	0	0	0	0	0	0	0
44	0	0	0	0	0	0	0	0	0	0	0	0	0	0	0	0	0	0
48	0	0	0	0	0	0	0	0	0	0	0	0	0	0	0	0	0	0
52	0	0	0	0	0	0	0	0	0	0	0	0	0	0	0	0	0	0
56	0	0	0	0	0	0	0	0	0	0	0	0	0	0	0	0	0	0
60	0	0	0	0	0	0	0	0	0	0	0	0	0	0	0	0	0	0
Итого деревьев.	0	0	0	0	0	0	0	0	0	0	0	0	0	0	0	0	0	0
%	0	0	0	0	0	0	0	0	0	0	0	0	0	0	0	0	0	0

Порода: Пихта

Ступени толщины, см	Количество деревьев по категориям состояния, шт																Всего деревьев по ступеням толщины	
	I	II	III	IV		V		VI			Ветровал, бурелом			аварийные деревья			шт.	в т.ч.подлеж ат рубке, %
				НЗ	З	НЗ	З	НЗ	З	О	НЗ	З	О	НЗ	З	О		
1	2	3	4	5	6	7	8	9	10	11	12	13	14	15	16	17	18	19

20	0	0	0	0	0	0	0	0	0	0	0	0	0	0	0	0	0	0
24	0	0	0	0	0	0	0	0	0	0	0	0	0	0	0	0	0	0
28	0	0	0	0	0	0	0	0	0	0	0	0	0	0	0	0	0	0
32	0	0	0	0	0	0	0	0	0	0	0	0	0	0	0	0	0	0
36	0	0	0	0	0	0	0	0	0	0	0	0	0	0	0	0	0	0
40	0	0	0	0	0	0	0	0	0	0	0	0	0	0	0	0	0	0
44	0	0	0	0	0	0	0	0	0	0	0	0	0	0	0	0	0	0
48	0	0	0	0	0	0	0	0	0	0	0	0	0	0	0	0	0	0
52	0	0	0	0	0	0	0	0	0	0	0	0	0	0	0	0	0	0
56	0	0	0	0	0	0	0	0	0	0	0	0	0	0	0	0	0	0
60	0	0	0	0	0	0	0	0	0	0	0	0	0	0	0	0	0	0
64	0	0	0	0	0	0	0	0	0	0	0	0	0	0	0	0	0	0
68	0	0	0	0	0	0	0	0	0	0	0	0	0	0	0	0	0	0
72	0	0	0	0	0	0	0	0	0	0	0	0	0	0	0	0	0	0
76	0	0	0	0	0	0	0	0	0	0	0	0	0	0	0	0	0	0
80	0	0	0	0	0	0	0	0	0	0	0	0	0	0	0	0	0	0
84	0	0	0	0	0	0	0	0	0	0	0	0	0	0	0	0	0	0
88	0	0	0	0	0	0	0	0	0	0	0	0	0	0	0	0	0	0
Итого деревьев,	0	0	0	0	0	0	0	0	0	0	0	0	0	0	0	0	0	0
%	0	0	0	0	0	0	0	0	0	0	0	0	0	0	0	0	0	0

Порода: Итого по выделу

Ступени толщины, см	Количество деревьев по категориям состояния, шт																Всего деревьев по ступеням толщины	
	I	II	III	IV		V		VI			Ветровал, бурелом			аварийные деревья			шт.	в т.ч. подлежат рубке, %
				НЗ	З	НЗ	З	НЗ	З	О	НЗ	З	О	НЗ	З	О		
1	2	3	4	5	6	7	8	9	10	11	12	13	14	15	16	17	18	19
8	0	0	0	0	0	0	0	0	0	0	0	0	0	0	0	0	0	0
12	0	0	0	0	0	0	0	0	0	0	0	0	0	0	0	0	0	0
16	8	3	4	0	0	0	0	0	0	0	0	0	0	0	0	0	15	0
20	28	8	27	0	0	0	0	0	0	0	0	0	0	0	0	0	63	0
24	24	22	18	0	0	0	0	0	0	0	5	0	0	0	0	0	69	7
28	54	38	14	0	0	12	0	0	0	8	20	10	2	0	0	0	158	33
32	40	34	17	0	0	1	0	0	0	5	15	5	4	0	0	0	121	25
36	30	17	19	0	0	0	0	0	0	5	0	2	0	0	0	0	73	10
40	28	0	8	0	0	0	0	0	0	1	3	2	0	0	0	0	42	14
44	15	9	7	0	0	0	0	0	0	5	9	0	0	0	0	0	45	31
48	9	2	0	0	0	0	0	0	0	0	0	0	0	0	0	0	11	0
52	0	0	0	0	0	0	0	0	0	0	0	0	0	0	0	0	0	0
56	0	0	0	0	0	0	0	0	0	0	0	0	0	0	0	0	0	0
60	0	0	0	0	0	0	0	0	0	0	0	0	0	0	0	0	0	0
64	0	0	0	0	0	0	0	0	0	0	0	0	0	0	0	0	0	0
68	0	0	0	0	0	0	0	0	0	0	0	0	0	0	0	0	0	0
72	0	0	0	0	0	0	0	0	0	0	0	0	0	0	0	0	0	0
76	0	0	0	0	0	0	0	0	0	0	0	0	0	0	0	0	0	0
80	0	0	0	0	0	0	0	0	0	0	0	0	0	0	0	0	0	0
84	0	0	0	0	0	0	0	0	0	0	0	0	0	0	0	0	0	0
88	0	0	0	0	0	0	0	0	0	0	0	0	0	0	0	0	0	0
Итого деревьев,	236	133	114	0	0	13	0	0	0	24	52	19	6	0	0	0	597	19
%	40	22	19	0	0	2	0	0	0	4	9	3	1	0	0	0	100	19

Примечание: НЗ-незаселенное, З-заселенное, О-отработано вредителями.

Ведомость перечета деревьев назначенных в рубку

ВРЕМЕННАЯ ПРОБНАЯ ПЛОЩАДЬ № 2

Субъект Российской Федерации

Иркутская область

Лесничество (лесопарк)

Голоустненское

Квартал

61

Выдел

26

Площадь 11 га,

Номер очага вредных организмов

Размер пробной площади

0,6

га.

Таксационная характеристика:

тип леса

РДД

состав

7С2Л1С

возраст

140

бонитет

4

полнота

0,6

запас на га

250

возобновление

3К7С (15) 1,0м,5,0 тыс.шт/га

Время и причина ослабления лесного насаждения:

воздействия сильных ветров текущего года, повлекшие наклон более 10° изгиб или вывал деревьев, болезни леса

Тип очага вредных организмов: эпизодический, хронический (подчеркнуть)

Фаза развития очага вредных организмов: начальная, нарастания численности, собственно вспышка, кризис (почеркнуть)

Состояние лесного насаждения, намечаемые мероприятия:

В результате сильному ветру (ветровал текущего года) произошел вывал многих деревьев. В настоящее время погибшие деревья подвергаются заселению стволовыми вредителями. Так же обследованное насаждение заражено болезнями леса, а именно смоляным раком. В нижней части кроны вид-ны раны смоляного рака. Идет усыхание нижней части кроны до 2/3 ее протяженности. Наличие табачных сучьев. Наблюдается суховершинность. Кора частично опала. Старый сухостой без кроны. Повреждение насаждения равномерное. Происходит заселение стволовыми вредителями. СКС - 2,3. Рекомендуется проведение выборочной санитарной рубки.

Исполнитель работ по проведению лесопатологического обследования:

ФИО

Персидский Д.В.

Подпись



Дата составления документа

14.08.2017г.

Телефон

8 (3952)34-78-62

20	0	0	0	0	0	0	0	0	0	0	0	0	0	0	0	0	0	0	0
24	0	0	0	0	0	0	0	0	0	0	0	0	0	0	0	0	0	0	0
28	0	0	0	0	0	0	0	0	0	0	0	0	0	0	0	0	0	0	0
32	0	0	0	0	0	0	0	0	0	0	0	0	0	0	0	0	0	0	0
36	0	0	0	0	0	0	0	0	0	0	0	0	0	0	0	0	0	0	0
40	0	0	0	0	0	0	0	0	0	0	0	0	0	0	0	0	0	0	0
44	0	0	0	0	0	0	0	0	0	0	0	0	0	0	0	0	0	0	0
48	0	0	0	0	0	0	0	0	0	0	0	0	0	0	0	0	0	0	0
52	0	0	0	0	0	0	0	0	0	0	0	0	0	0	0	0	0	0	0
56	0	0	0	0	0	0	0	0	0	0	0	0	0	0	0	0	0	0	0
60	0	0	0	0	0	0	0	0	0	0	0	0	0	0	0	0	0	0	0
64	0	0	0	0	0	0	0	0	0	0	0	0	0	0	0	0	0	0	0
68	0	0	0	0	0	0	0	0	0	0	0	0	0	0	0	0	0	0	0
72	0	0	0	0	0	0	0	0	0	0	0	0	0	0	0	0	0	0	0
76	0	0	0	0	0	0	0	0	0	0	0	0	0	0	0	0	0	0	0
80	0	0	0	0	0	0	0	0	0	0	0	0	0	0	0	0	0	0	0
84	0	0	0	0	0	0	0	0	0	0	0	0	0	0	0	0	0	0	0
88	0	0	0	0	0	0	0	0	0	0	0	0	0	0	0	0	0	0	0
Итого деревьев,	0	0	0	0	0	0	0	0	0	0	0	0	0	0	0	0	0	0	0
%	0	0	0	0	0	0	0	0	0	0	0	0	0	0	0	0	0	0	0

Порода: Итого по выделу

Ступени толщины, см	Количество деревьев по категориям состояния, шт																Всего деревьев по ступеням толщины		
	I	II	III	IV		V		VI			Ветровал, бурелом			аварийные деревья			шт.	в т.ч. подлеж ат рубке, %	
				НЗ	З	НЗ	З	НЗ	З	О	НЗ	З	О	НЗ	З	О			
1	2	3	4	5	6	7	8	9	10	11	12	13	14	15	16	17	18	19	
8	0	0	0	0	0	0	0	0	0	0	0	0	0	0	0	0	0	0	0
12	0	0	0	0	0	0	0	0	0	0	0	0	0	0	0	0	0	0	0
16	0	0	0	0	0	0	0	0	0	0	0	0	0	0	0	0	0	0	0
20	3	0	2	0	0	0	0	0	0	0	0	0	0	0	0	0	5	0	
24	4	0	1	0	0	0	0	0	0	0	0	0	3	0	0	0	8	38	
28	12	2	4	0	0	1	0	0	0	5	3	0	0	0	0	0	27	33	
32	23	5	7	0	3	2	0	0	0	4	3	0	2	0	0	0	49	28	
36	11	8	2	0	0	0	2	0	0	3	1	0	0	0	0	0	27	23	
40	4	2	0	0	0	0	0	0	0	1	2	0	0	0	0	0	9	33	
44	5	0	0	0	0	0	0	0	0	0	0	0	0	0	0	0	5	0	
48	2	0	0	0	0	0	0	0	0	0	0	0	0	0	0	0	2	0	
52	0	0	0	0	0	0	0	0	0	0	0	0	0	0	0	0	0	0	
56	0	0	0	0	0	0	0	0	0	0	0	0	0	0	0	0	0	0	
60	0	0	0	0	0	0	0	0	0	0	0	0	0	0	0	0	0	0	
64	0	0	0	0	0	0	0	0	0	0	0	0	0	0	0	0	0	0	
68	0	0	0	0	0	0	0	0	0	0	0	0	0	0	0	0	0	0	
72	0	0	0	0	0	0	0	0	0	0	0	0	0	0	0	0	0	0	
76	0	0	0	0	0	0	0	0	0	0	0	0	0	0	0	0	0	0	
80	0	0	0	0	0	0	0	0	0	0	0	0	0	0	0	0	0	0	
84	0	0	0	0	0	0	0	0	0	0	0	0	0	0	0	0	0	0	
88	0	0	0	0	0	0	0	0	0	0	0	0	0	0	0	0	0	0	
Итого деревьев,	64	17	16	0	3	3	2	0	0	13	9	0	5	0	0	0	132	27	
%	48	13	12	0	2	2	2	0	0	10	7	0	4	0	0	0	100	27	

Примечание: НЗ-незаселенное, З-заселенное, О-отработано вредителями.

Ведомость перечета деревьев назначенных в рубку

ВРЕМЕННАЯ ПРОБНАЯ ПЛОЩАДЬ № 3

Субъект Российской Федерации

Иркутская область

Лесничество (лесопарк)

Голоустненское

Квартал

61

Выдел

31

Площадь 1,3 га,

Номер очага вредных организмов

Размер пробной площади

1,3

га.

Таксационная характеристика:

тип леса

РДД

состав

9С1Л

возраст

130

бонитет

4

полнота

0,7

запас на га

280

возобновление

8С2К (15) 1,0м,2,0 тыс.шт/га

Время и причина ослабления лесного насаждения:

воздействия сильных ветров текущего года, повлекшие наклон более 10° изгиб или вывал деревьев, болезни леса

Тип очага вредных организмов: эпизодический, хронический (подчеркнуть)

Фаза развития очага вредных организмов: начальная, нарастания численности, собственно вспышка, кризис (почеркнуть)

Состояние лесного насаждения, намечаемые мероприятия:

В результате сильному ветру (ветровал текущего года) произошел вывал многих деревьев. В настоящее время погибшие деревья подвергаются заселению стволовыми вредителями. Так же обследованное насаждение заражено болезнями леса, а именно смоляным раком. В нижней части кроны вид-ны раны смоляного рака. Идет усыхание нижней части кроны до 2/3 ее протяженности. Наличие табачных сучьев. Наблюдается суховершинность. Кора частично опала. Старый сухостой без кроны. Повреждение насаждения равномерное. Происходит заселение стволовыми вредителями. СКС - 2,23. Рекомендуется проведение выборочной санитарной рубки.

Исполнитель работ по проведению лесопатологического обследования:

ФИО

Персидский Д.В.

Подпись



Дата составления документа

14.08.2017г.

Телефон

8 (3952)34-78-62

ВЕДОМОСТЬ ПЕРЕЧЕТА ДЕРЕВЬЕВ

Порода: **сосна**

Ступени толщины, см	Количество деревьев по категориям состояния, шт																Всего деревьев по ступеням толщины	
	I	II	III	IV		V		VI			Ветровал, бурелом			аварийные деревья			шт.	в т.ч. подлеж ат рубке, %
				НЗ	З	НЗ	З	НЗ	З	О	НЗ	З	О	НЗ	З	О		
1	2	3	4	5	6	7	8	9	10	11	12	13	14	15	16	17	18	19
8	0	0	0	0	0	0	0	0	0	0	0	0	0	0	0	0	0	0
12	0	0	0	0	0	0	0	0	0	0	0	0	0	0	0	0	0	0
16	9	1	0	0	0	0	0	0	0	0	0	0	0	0	0	0	10	0
20	8	10	8	0	0	0	0	0	0	0	0	0	0	0	0	0	26	0
24	17	9	11	0	0	0	0	0	0	0	0	0	0	0	0	0	37	0
28	24	12	14	0	0	1	0	0	0	4	8	4	0	0	0	0	67	25
32	29	14	7	0	2	2	0	0	0	0	10	1	2	0	0	0	67	25
36	18	6	12	0	0	0	0	0	0	5	0	0	0	0	0	0	41	12
40	2	0	0	0	0	0	0	0	0	0	0	0	0	0	0	0	2	0
44	5	0	0	0	0	0	0	0	0	0	0	0	0	0	0	0	5	0
48	0	0	0	0	0	0	0	0	0	0	0	0	0	0	0	0	0	0
52	0	0	0	0	0	0	0	0	0	0	0	0	0	0	0	0	0	0
56	0	0	0	0	0	0	0	0	0	0	0	0	0	0	0	0	0	0
60	0	0	0	0	0	0	0	0	0	0	0	0	0	0	0	0	0	0
64	0	0	0	0	0	0	0	0	0	0	0	0	0	0	0	0	0	0
68	0	0	0	0	0	0	0	0	0	0	0	0	0	0	0	0	0	0
72	0	0	0	0	0	0	0	0	0	0	0	0	0	0	0	0	0	0
76	0	0	0	0	0	0	0	0	0	0	0	0	0	0	0	0	0	0
80	0	0	0	0	0	0	0	0	0	0	0	0	0	0	0	0	0	0
Итого деревьев.	112	52	52	0	2	3	0	0	0	9	18	5	2	0	0	0	255	15
%	44	20	20	0	1	1	0	0	0	4	7	2	1	0	0	0	100	16

Порода: **Лиственница**

Ступени толщины, см	Количество деревьев по категориям состояния, шт																Всего деревьев по ступеням толщины	
	I	II	III	IV		V		VI			Ветровал, бурелом			аварийные деревья			шт.	в т.ч. подлеж ат рубке, %
				НЗ	З	НЗ	З	НЗ	З	О	НЗ	З	О	НЗ	З	О		
1	2	3	4	5	6	7	8	9	10	11	12	13	14	15	16	17	18	19
8	0	0	0	0	0	0	0	0	0	0	0	0	0	0	0	0	0	0
12	0	0	0	0	0	0	0	0	0	0	0	0	0	0	0	0	0	0
16	0	2	0	0	0	0	0	0	0	0	0	0	0	0	0	0	2	0
20	10	5	0	0	0	0	0	0	0	0	0	0	0	0	0	0	15	0
24	8	12	0	0	0	0	0	0	0	0	0	0	0	0	0	0	20	0
28	14	8	0	0	0	0	0	0	0	4	0	2	1	0	0	0	29	24
32	11	10	0	0	0	0	0	0	0	0	5	0	2	0	0	0	28	25
36	12	2	0	0	0	0	2	0	0	0	1	2	0	0	0	0	19	26
40	0	2	0	0	0	0	0	0	0	0	0	0	0	0	0	0	2	0
44	0	0	0	0	0	0	0	0	0	0	0	0	0	0	0	0	0	0
48	0	0	0	0	0	0	0	0	0	0	0	0	0	0	0	0	0	0
52	0	0	0	0	0	0	0	0	0	0	0	0	0	0	0	0	0	0
56	0	0	0	0	0	0	0	0	0	0	0	0	0	0	0	0	0	0
60	0	0	0	0	0	0	0	0	0	0	0	0	0	0	0	0	0	0
64	0	0	0	0	0	0	0	0	0	0	0	0	0	0	0	0	0	0
68	0	0	0	0	0	0	0	0	0	0	0	0	0	0	0	0	0	0
Итого деревьев.	55	41	0	0	0	0	2	0	0	4	6	4	3	0	0	0	115	17
%	48	36	0	0	0	0	2	0	0	3	5	3	3	0	0	0	100	16

Порода: Береза

Ступени толщины, см	Количество деревьев по категориям состояния, шт																Всего деревьев по ступеням толщины	
	I	II	III	IV		V		VI			Ветровал, бурелом			аварийные деревья			шт.	в т.ч.подлеж ат рубке, %
				НЗ	З	НЗ	З	НЗ	З	О	НЗ	З	О	НЗ	З	О		
1	2	3	4	5	6	7	8	9	10	11	12	13	14	15	16	17	18	19
8	0	0	0	0	0	0	0	0	0	0	0	0	0	0	0	0	0	0
12	0	0	0	0	0	0	0	0	0	0	0	0	0	0	0	0	0	0
16	0	0	0	0	0	0	0	0	0	0	0	0	0	0	0	0	0	0
20	0	0	0	0	0	0	0	0	0	0	0	0	0	0	0	0	0	0
24	0	0	0	0	0	0	0	0	0	0	0	0	0	0	0	0	0	0
28	0	0	0	0	0	0	0	0	0	0	0	0	0	0	0	0	0	0
32	0	0	0	0	0	0	0	0	0	0	0	0	0	0	0	0	0	0
36	0	0	0	0	0	0	0	0	0	0	0	0	0	0	0	0	0	0
40	0	0	0	0	0	0	0	0	0	0	0	0	0	0	0	0	0	0
44	0	0	0	0	0	0	0	0	0	0	0	0	0	0	0	0	0	0
48	0	0	0	0	0	0	0	0	0	0	0	0	0	0	0	0	0	0
52	0	0	0	0	0	0	0	0	0	0	0	0	0	0	0	0	0	0
56	0	0	0	0	0	0	0	0	0	0	0	0	0	0	0	0	0	0
60	0	0	0	0	0	0	0	0	0	0	0	0	0	0	0	0	0	0
Итого деревьев,	0	0	0	0	0	0	0	0	0	0	0	0	0	0	0	0	0	0
%	0	0	0	0	0	0	0	0	0	0	0	0	0	0	0	0	0	0

Порода: Осина

Ступени толщины, см	Количество деревьев по категориям состояния, шт																Всего деревьев по ступеням толщины	
	I	II	III	IV		V		VI			Ветровал, бурелом			аварийные деревья			шт.	в т.ч.подлеж ат рубке, %
				НЗ	З	НЗ	З	НЗ	З	О	НЗ	З	О	НЗ	З	О		
1	2	3	4	5	6	7	8	9	10	11	12	13	14	15	16	17	18	19
8	0	0	0	0	0	0	0	0	0	0	0	0	0	0	0	0	0	0
12	0	0	0	0	0	0	0	0	0	0	0	0	0	0	0	0	0	0
16	0	0	0	0	0	0	0	0	0	0	0	0	0	0	0	0	0	0
20	0	0	0	0	0	0	0	0	0	0	0	0	0	0	0	0	0	0
24	0	0	0	0	0	0	0	0	0	0	0	0	0	0	0	0	0	0
28	0	0	0	0	0	0	0	0	0	0	0	0	0	0	0	0	0	0
32	0	0	0	0	0	0	0	0	0	0	0	0	0	0	0	0	0	0
36	0	0	0	0	0	0	0	0	0	0	0	0	0	0	0	0	0	0
40	0	0	0	0	0	0	0	0	0	0	0	0	0	0	0	0	0	0
44	0	0	0	0	0	0	0	0	0	0	0	0	0	0	0	0	0	0
48	0	0	0	0	0	0	0	0	0	0	0	0	0	0	0	0	0	0
52	0	0	0	0	0	0	0	0	0	0	0	0	0	0	0	0	0	0
56	0	0	0	0	0	0	0	0	0	0	0	0	0	0	0	0	0	0
60	0	0	0	0	0	0	0	0	0	0	0	0	0	0	0	0	0	0
Итого деревьев,	0	0	0	0	0	0	0	0	0	0	0	0	0	0	0	0	0	0
%	0	0	0	0	0	0	0	0	0	0	0	0	0	0	0	0	0	0

Порода: Пихта

Ступени толщины, см	Количество деревьев по категориям состояния, шт																Всего деревьев по ступеням толщины	
	I	II	III	IV		V		VI			Ветровал, бурелом			аварийные деревья			шт.	в т.ч.подлеж ат рубке, %
				НЗ	З	НЗ	З	НЗ	З	О	НЗ	З	О	НЗ	З	О		

20	0	0	0	0	0	0	0	0	0	0	0	0	0	0	0	0	0	0
24	0	0	0	0	0	0	0	0	0	0	0	0	0	0	0	0	0	0
28	0	0	0	0	0	0	0	0	0	0	0	0	0	0	0	0	0	0
32	0	0	0	0	0	0	0	0	0	0	0	0	0	0	0	0	0	0
36	0	0	0	0	0	0	0	0	0	0	0	0	0	0	0	0	0	0
40	0	0	0	0	0	0	0	0	0	0	0	0	0	0	0	0	0	0
44	0	0	0	0	0	0	0	0	0	0	0	0	0	0	0	0	0	0
48	0	0	0	0	0	0	0	0	0	0	0	0	0	0	0	0	0	0
52	0	0	0	0	0	0	0	0	0	0	0	0	0	0	0	0	0	0
56	0	0	0	0	0	0	0	0	0	0	0	0	0	0	0	0	0	0
60	0	0	0	0	0	0	0	0	0	0	0	0	0	0	0	0	0	0
64	0	0	0	0	0	0	0	0	0	0	0	0	0	0	0	0	0	0
68	0	0	0	0	0	0	0	0	0	0	0	0	0	0	0	0	0	0
72	0	0	0	0	0	0	0	0	0	0	0	0	0	0	0	0	0	0
76	0	0	0	0	0	0	0	0	0	0	0	0	0	0	0	0	0	0
80	0	0	0	0	0	0	0	0	0	0	0	0	0	0	0	0	0	0
84	0	0	0	0	0	0	0	0	0	0	0	0	0	0	0	0	0	0
88	0	0	0	0	0	0	0	0	0	0	0	0	0	0	0	0	0	0
Итого деревьев.	0	0	0	0	0	0	0	0	0	0	0	0	0	0	0	0	0	0
%	0	0	0	0	0	0	0	0	0	0	0	0	0	0	0	0	0	0

Порода: Итого по выделу

Ступени толщины, см	Количество деревьев по категориям состояния, шт																Всего деревьев по ступеням толщины	
	I	II	III	IV		V		VI			Ветровал, бурелом			аварийные деревья			шт.	в т.ч. подлежа- т рубке, %
				НЗ	З	НЗ	З	НЗ	З	О	НЗ	З	О	НЗ	З	О		
1	2	3	4	5	6	7	8	9	10	11	12	13	14	15	16	17	18	19
8	0	0	0	0	0	0	0	0	0	0	0	0	0	0	0	0	0	0
12	0	0	0	0	0	0	0	0	0	0	0	0	0	0	0	0	12	0
16	9	3	0	0	0	0	0	0	0	0	0	0	0	0	0	0	41	0
20	18	15	8	0	0	0	0	0	0	0	0	0	0	0	0	0	57	0
24	25	21	11	0	0	0	0	0	0	0	0	0	0	0	0	0	96	25
28	38	20	14	0	0	1	0	0	0	8	8	6	1	0	0	0	95	25
32	40	24	7	0	2	2	0	0	0	0	15	1	4	0	0	0	60	16
36	30	8	12	0	0	0	2	0	0	5	1	2	0	0	0	0	4	0
40	2	2	0	0	0	0	0	0	0	0	0	0	0	0	0	0	5	0
44	5	0	0	0	0	0	0	0	0	0	0	0	0	0	0	0	0	0
48	0	0	0	0	0	0	0	0	0	0	0	0	0	0	0	0	0	0
52	0	0	0	0	0	0	0	0	0	0	0	0	0	0	0	0	0	0
56	0	0	0	0	0	0	0	0	0	0	0	0	0	0	0	0	0	0
60	0	0	0	0	0	0	0	0	0	0	0	0	0	0	0	0	0	0
64	0	0	0	0	0	0	0	0	0	0	0	0	0	0	0	0	0	0
68	0	0	0	0	0	0	0	0	0	0	0	0	0	0	0	0	0	0
72	0	0	0	0	0	0	0	0	0	0	0	0	0	0	0	0	0	0
76	0	0	0	0	0	0	0	0	0	0	0	0	0	0	0	0	0	0
80	0	0	0	0	0	0	0	0	0	0	0	0	0	0	0	0	0	0
84	0	0	0	0	0	0	0	0	0	0	0	0	0	0	0	0	0	0
88	0	0	0	0	0	0	0	0	0	0	0	0	0	0	0	0	0	0
Итого деревьев.	167	93	52	0	2	3	2	0	0	13	24	9	5	0	0	0	370	16
%	45	25	14	0	1	1	1	0	0	4	6	2	1	0	0	0	100	16

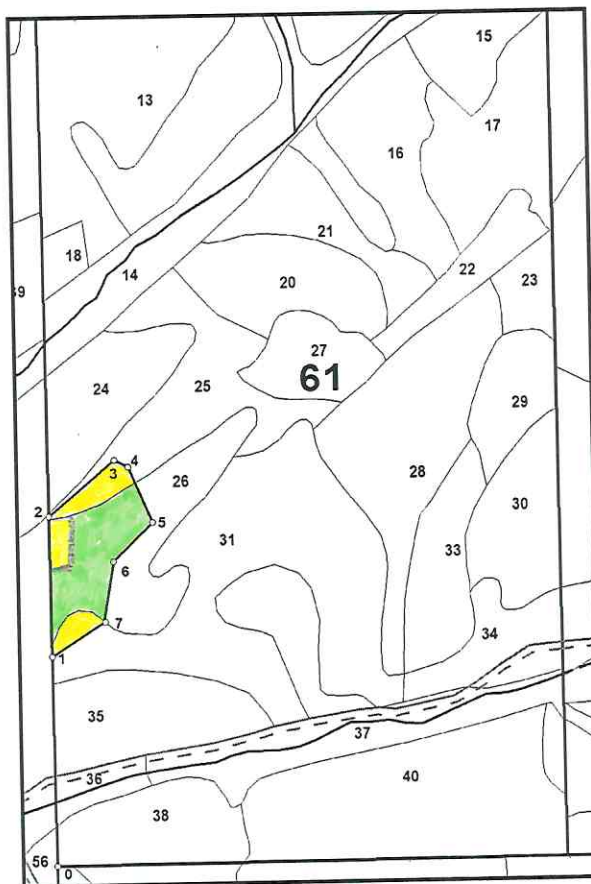
Примечание: НЗ-незаселенное, З-заселенное, О-отработано вредителями.

Абрис участка

Намечается выборочная санитарная рубка в Голоуштенском лесничестве, Малоголоуштенском участковом лесничестве, Зогинской даче, квартале 61, выдел 25 – 2,0 га, выдел 26 – 11,0 га, выдел 31 – 1,3 га.

Общая площадь – 14,3 га.

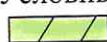
М 1:10000



№ выдела	Ленты (круговой площадки) перечёта				
	№ ленты (площадки)	длина, м	ширина, м	радиус, м	площадь, га
25	1	Сплошной пересчет			-
26	2	300	20		0,6
31	3	Сплошной пересчет			-

Номера точек	Координаты	Румбы линий	Длина, м
0-1	N 52°19'2.54" E 105°33'30.87"	С 0	750
1-2	N 52°19'26.54" E 105°33'30.96"	С 0	482
2-3	N 52°19'42.42" E 105°33'30.94"	СВ 51	313
3-4	N 52°19'48.53" E 105°33'43.22"	ЮВ 65	47
4-5	N 52°19'47.73" E 105°33'45.78"	ЮВ 23	220
5-6	N 52°19'41.41" E 105°33'50.20"	ЮЗ 47	199
6-7	N 52°19'37.11" E 105°33'42.65"	ЮЗ 10	219
7-1	N 52°19'30.17" E 105°33'40.85"	ЮЗ 60	218

Условные обозначения:



- участок под ВСП



- Временная пробная площадь



- граница выдела

Исполнитель работ по проведению лесопатологического обследования:

ФИО Персидский Д.В.

Подпись

Дата составления документа: 14.08.2017г.

Телефон: 8 (3952) 34-78-62

