

Форма

УТВЕРЖДАЮ:

Должность зам министра
Ф.И.О. Широчнов В.А.
Дата 27.11.17

АКТ
лесопатологического обследования № 6205-05/17

лесных насаждений _____ Голоустненского _____ лесничества (лесопарка)
_____ Иркутской области _____

(субъект Российской Федерации)

Способ лесопатологического обследования: 1. Визуальный

2. Инструментальный

Место проведения

Участковое лесничество	Урочище (дача)	Квартал (кварталы)	Выдел (выделы)	Площадь, га
Малоголоустненское	Зогинская	72	22	1,1
		72	28	0,7
		72	28	5,2

Лесопатологическое обследование проведено на общей площади 7,0 га.

2. Инструментальное обследование лесного участка.*

2.1. Фактическая таксационная характеристика лесного насаждения соответствует (не соответствует) (нужное подчеркнуть) таксационному описанию. Причины несоответствия:
 давность лесоустройства, ветровал 2017 года

Ведомость лесных участков с выявленными несоответствиями таксационным описаниям приведена в приложении 1 к Акту.

2.2. Состояние насаждений: **с нарушенной устойчивостью**
с утраченной устойчивостью

причины повреждения:
 ветровал 2017 года

Заселено (отработано) стволовыми вредителями

Вид вредителя	Порода	Встречаемость (% заселенных деревьев)	Степень заселения лесного насаждения (слабая, средняя, сильная)
Большой сосновый лубоед	С/Л	17/21	средняя
Черный сосновый усач	С/Л	10/11	слабая

Повреждено огнем:

Вид пожара	Порода	Состояние корневых лап		Состояние корневой шейки		Подсушивание луба	
		процент поврежденных огнем корней	процент деревьев с данным повреждением	ожог корневой шейки по окружности (1/4; 2/4; 3/4; более 3/4)	процент деревьев с данным повреждением	по окружности (1/4; 2/4; 3/4; более 3/4)	процент деревьев с данным повреждением

Поражено болезнями

Вид болезни	Порода	Встречаемость (% зараженных деревьев)	Степень поражения лесного насаждения (слабая, средняя, сильная)

2.3. Выборке подлежит: 70 % деревьев,

в том числе:

Кв. 72 выдел 22

ослабленных 1 % (причины назначения) ветровал 2017 года _____;

сильно ослабленных _____ % (причины назначения) _____;

усыхающих _____ % (причины назначения) _____;

свежего сухостоя 11 %;

в том числе: свежего ветровала 48 %;

свежего бурелома _____ %;

старого ветровала 5 %;

в том числе: старого бурелома _____ %;

старого сухостоя 6 %;

аварийных _____ %.

в том числе:

Кв. 72 выдел 28

ослабленных _____ % (причины назначения) _____;

сильно ослабленных 1 % (причины назначения) ветровал 2017 года _____;

усыхающих 2 % (причины назначения) ветровал 2017 года _____;

свежего сухостоя 5 %;

в том числе: свежего ветровала 43 %;

свежего бурелома _____ %;

старого ветровала 14 %;

в том числе: старого бурелома _____ %;

старого сухостоя 6 %;

аварийных _____ %.

в том числе:

Кв. 72 выдел 28

ослабленных _____% (причины назначения) _____;

сильно ослабленных _____% (причины назначения) _____;

усыхающих _____% (причины назначения) _____;

свежего сухостоя _____14____%;

в том числе: свежего ветровала _____44____%;

свежего бурелома _____%;

старого ветровала _____5____%;

в том числе: старого бурелома _____%;

старого сухостоя _____7____%;

аварийных _____%.

2.4. Полнота лесного насаждения после уборки деревьев, подлежащих рубке, составит: кв.72 выд. 22 – 0,09; кв.72 выд. 28 – 0,09; кв.72 выд. 28 – 0,09.

Критическая полнота для данной категории лесных насаждений составляет не лимитируется.

ЗАКЛЮЧЕНИЕ

С целью предотвращения негативных процессов или снижения ущерба от их воздействия назначено:

Участковое лесничество	Урочище (дача)	Квартал	Выдел	Площадь выдела, га	Вид мероприятий	Площадь мероприятий, га	порода	Запас на выделе, куб.м	Крайние сроки проведения
Малоголоустненское	Зогинская	72	22	120,0	ВСП	1,1	С	100	2017
Малоголоустненское	Зогинская	72	28	61,0	ВСП	0,7	С	64	2017
Малоголоустненское	Зогинская	72	28	61,0	ВСП	5,2	С	473	2017

Ведомость перечета деревьев, назначенных в рубку, и абрис лесного участка прилагаются (приложение 2 и 3 к Акту).

Меры по обеспечению возобновления.

-

Мероприятия, необходимые для предупреждения повреждения или поражения смежных насаждений:
в прилегающих насаждениях рекомендуется проводить текущие лесопатологические обследования

Сведения для расчета степени повреждения:

год образования старого сухостоя 2003;

основная причина повреждения древесины: ветровал 2017 года.

Дата проведения обследований 16.08.2017 года

Исполнители работ по проведению лесопатологического обследования:

Клименков В.А.  Подпись

Иванов И.И.  Подпись

Галкина В.Д.  Подпись

Ведомость лесных участков с выявленными несоответствия таксационным описаниям

Источник данных	Год проведения лесопользования	Номер квартала	Номер выдела	Площадь выдела, га	Целевое назначение лесов	Категория защитных лесов	Номер лесопатологического выдела	Площадь лесопатологического выдела, га	Таксационная характеристика										Заложено пробных площадей			
									состав	порода	возраст, лет	средняя высота, м	средний диаметр, см	тип леса	тип условий произрастания	полнота	бонитет	Запас, куб. м/га	количество, шт	общая площадь, га		
ТО	2001					Запретные полосы вдоль о. Байкал	1	1,1		С	190	23	30	БРЗМ	В2	-	3	40	1	1,1		
Ф		72	22	120	Защитные																	
ТО	2001					Запретные полосы вдоль о. Байкал	1	0,7		С	170	22	30	БРЗМ	В2	0,6	4	250	1	0,7		
Ф		72	28	61	Защитные																	
ТО	2001					Запретные полосы лесов, расположенные вдоль водных объектов	1	5,2		С	170	22	30	БРЗМ	В2	0,6	4	250	1	0,6		
Ф		72	28	61	Защитные																	
							ИТОГО		7,0											3	2,4	

Примечание:

ТО - таксационные описания

Ф - фактическая характеристика лесного насаждения

Исполнитель работ по проведению лесопатологического обследования:

ФИО Клименков В.А.

Иванов И.И.

Галкина В.Д.

Подпись

Подпись

Подпись





Результаты проведения лесопатологического обследования лесных насаждений за август 2017 г.

Субъект Российской Федерации: Иркутская область, Лесничество (лесонарк) Голоуэгтненское
Участковое лесничество Малоогоуэгтненское Дача Зогинская

Номер квартала	Номер выдела	Площадь выдела, га	Целевое назначение лесов	Категория защитных лесов	Номер лесопатологического выдела	Площадь выдела	лесопатологического выдела	Таксационная характеристика лесного насаждения								Число деревьев на проб., шт.	Распределение деревья по категориям состояния, % от запаса										Признаки повреждения деревьев	Доля поврежденных деревьев, %	Причины ослабления, повреждения	Подлежит рубки, %	Назначенные мероприятия							
								состав	порода	возраст	средняя высота, м	средний диаметр, см	тип леса	полнота	бонитет		запас, км³/га	без признаков ослабления	ослабленные	сильно ослабленные	усыхающие	свежий сухостой	старый сухостой	свежий ветровал	старый ветровал	свежий бурелом					старый бурелом	аварийные деревья	вид	площадь, га				
1	2	3	4	5	6	7	8	9	10	11	12	13	14	15	16	17	18	19	20	21	22	23	24	25	26	27	28	29	30	31	32	33	34					
72	22	120	Защитные	Запретные полосы лесов, расположенные вдоль водных объектов	1	1,1	9*	С*	170*	22*	30	БРЗМ	0,3*	4*	130*	114	29				12	5	50	4				71		71								
							1*	Л*	170*	23	32*					14	27	9			11	13	29	11				64		64				1,1				
							Итого по выделу										128	29	1				11	6	48	5				70		70						
72	28	61	Защитные	Запретные полосы лесов, расположенные вдоль водных объектов	1	0,7	9*	С	170	22	30	БРЗМ	0,3*	4	130*	132	29	1			4	6	46	14				70		70								
							1*	Л	170	23	32					20	26	4			10	9	11	22				70		70								
							Итого по выделу										152	29	1				2	5	6	43	14				70		70					
72	28	61	Защитные	Запретные полосы лесов, расположенные вдоль водных объектов	1	5,2	9*	С	170	22	30	БРЗМ	0,3*	4	130*	106	29				15	7	45	4				71		71								
							1*	Л	170	23	32					9	55				16	10	10	9				45		45								
							Итого по выделу										115	30					15	6	44	5				70		70						

Показатели, не соответствующие таксационному описанию отмечаются "**".
Исполнитель работ по проведению лесопатологического обследования:

ФИО Клименков В.А.

Иванов И.И.

Галкина В.Д.

Подпись

Подпись

Подпись

Дата составления документа 31.08.2017г.

Телефон (3952) 69-07-33

Ведомость перечета деревьев назначенных в рубку

ВРЕМЕННАЯ ПРОБНАЯ ПЛОЩАДЬ № 1

Субъект Российской Федерации Иркутская область
Лесничество (лесопарк) Голоустненское Квартал 72 Выдел 22

Площадь 1,1 га,

Номер очага вредных организмов _____ Размер пробной площади 1,1 га.

Таксационная характеристика:

тип леса БРЗМ состав 9С1Л возраст 170 бонитет 4
полнота 0,3 запас на га 130 возобновление отсутствует

Время и причина ослабления лесного насаждения: ветровал 2017 года

Тип очага вредных организмов: эпизодический, хронический (подчеркнуть)

Фаза развития очага вредных организмов: начальная, нарастания численности, собственно вспышка, кризис (почеркнуть)

Состояние лесного насаждения, намечаемые мероприятия:

Насаждение хвойное. Повреждено низовыми пожарами прошлых лет и ветровалом текущего года, который повлек за собой вывал деревьев. Характер повреждения, нанесенных деревьям: наклоненные ветром с подрывом корней. Хвоя на деревьях серо-желтая. В настоящее время ослабленные деревья подвергаются заселению стволовыми вредителями. Наблюдается повышенный отпад, который характеризуется наличием усыхающих и свежесохших деревьев. Поврежденные деревья отработаны стволовыми вредителями. СКС - 3,8. Текущий отпад 59%. Общий отпад 70%.

Исполнитель работ по проведению лесопатологического обследования:

ФИО Клименков В.А.
Иванов И.И.
Галкина В.Д.

Подпись
Подпись
Подпись



Дата составления документа 16.08.2017

Телефон (3952) 69-07-33

ВЕДОМОСТЬ ПЕРЕЧЕТА ДЕРЕВЬЕВ

Порода: сосна

Ступени толщины, см	Количество деревьев по категориям состояния, шт																Всего деревьев по ступеням толщины	
	I	II	III	IV		V		VI			Ветровал.			аварийные			шт.	в т.ч.подл ежат
				НЗ	З	НЗ	З	НЗ	З	О	НЗ	З	О	НЗ	З	О		
1	2	3	4	5	6	7	8	9	10	11	12	13	14	15	16	17	18	19
8	0	0	0	0	0	0	0	0	0	0	0	0	0	0	0	0	0	0
12	0	0	0	0	0	0	0	0	0	0	0	0	0	0	0	0	0	0
16	3	0	0	0	0	0	0	1	0	0	2	0	1	0	0	0	7	57
20	8	0	0	0	0	3	0	1	0	0	10	0	0	0	0	0	22	64
24	7	0	0	0	0	7	0	6	0	0	13	0	4	0	0	0	37	81
28	7	0	0	0	0	5	0	0	0	0	12	0	1	0	0	0	25	72
32	6	0	0	0	0	0	0	0	0	0	10	0	0	0	0	0	16	63
36	2	0	0	0	0	0	0	0	0	0	5	0	0	0	0	0	7	71
40	0	0	0	0	0	0	0	0	0	0	0	0	0	0	0	0	0	0
44	0	0	0	0	0	0	0	0	0	0	0	0	0	0	0	0	0	0
48	0	0	0	0	0	0	0	0	0	0	0	0	0	0	0	0	0	0
52	0	0	0	0	0	0	0	0	0	0	0	0	0	0	0	0	0	0
56	0	0	0	0	0	0	0	0	0	0	0	0	0	0	0	0	0	0
60	0	0	0	0	0	0	0	0	0	0	0	0	0	0	0	0	0	0
64	0	0	0	0	0	0	0	0	0	0	0	0	0	0	0	0	0	0
68	0	0	0	0	0	0	0	0	0	0	0	0	0	0	0	0	0	0
72	0	0	0	0	0	0	0	0	0	0	0	0	0	0	0	0	0	0
76	0	0	0	0	0	0	0	0	0	0	0	0	0	0	0	0	0	0
80	0	0	0	0	0	0	0	0	0	0	0	0	0	0	0	0	0	0
Итого деревьев,	33	0	0	0	0	15	0	8	0	0	52	0	6	0	0	0	114	71
%	29	0	0	0	0	13	0	7	0	0	46	0	5	0	0	0	100	71

Порода: Лиственница

Ступени толщины, см	Количество деревьев по категориям состояния, шт																Всего деревьев по ступеням толщины	
	I	II	III	IV		V		VI			Ветровал.			аварийные			шт.	в т.ч.подл ежат
				НЗ	З	НЗ	З	НЗ	З	О	НЗ	З	О	НЗ	З	О		
1	2	3	4	5	6	7	8	9	10	11	12	13	14	15	16	17	18	19
8	0	0	0	0	0	0	0	0	0	0	0	0	0	0	0	0	0	0
12	0	0	0	0	0	0	0	0	0	0	0	0	0	0	0	0	0	0
16	0	0	0	0	0	0	0	0	0	0	0	0	0	0	0	0	0	0
20	1	0	0	0	0	1	0	0	0	0	1	0	1	0	0	0	4	75
24	2	0	0	0	0	1	0	0	0	0	1	0	1	0	0	0	5	60
28	1	1	0	0	0	0	0	0	0	0	2	0	0	0	0	0	4	50
32	0	0	0	0	0	0	0	0	0	1	0	0	0	0	0	0	1	100
36	0	0	0	0	0	0	0	0	0	0	0	0	0	0	0	0	0	0
40	0	0	0	0	0	0	0	0	0	0	0	0	0	0	0	0	0	0
44	0	0	0	0	0	0	0	0	0	0	0	0	0	0	0	0	0	0
48	0	0	0	0	0	0	0	0	0	0	0	0	0	0	0	0	0	0
52	0	0	0	0	0	0	0	0	0	0	0	0	0	0	0	0	0	0
56	0	0	0	0	0	0	0	0	0	0	0	0	0	0	0	0	0	0
60	0	0	0	0	0	0	0	0	0	0	0	0	0	0	0	0	0	0
64	0	0	0	0	0	0	0	0	0	0	0	0	0	0	0	0	0	0
68	0	0	0	0	0	0	0	0	0	0	0	0	0	0	0	0	0	0
72	0	0	0	0	0	0	0	0	0	0	0	0	0	0	0	0	0	0
76	0	0	0	0	0	0	0	0	0	0	0	0	0	0	0	0	0	0
80	0	0	0	0	0	0	0	0	0	0	0	0	0	0	0	0	0	0
Итого деревьев,	4	1	0	0	0	2	0	0	0	1	4	0	2	0	0	0	14	64
%	29	7	0	0	0	14	0	0	0	7	29	0	14	0	0	0	100	64

Порода: Итого по виду

Ступени толщины, см	Количество деревьев по категориям состояния, шт															Всего деревьев по ступеням толщины		
	I	II	III	IV		V		VI			Ветровал, бурелом			аварийные деревья			шт.	в т.ч. подл ежат рубке,
				НЗ	З	НЗ	З	НЗ	З	О	НЗ	З	О	НЗ	З	О		
1	2	3	4	5	6	7	8	9	10	11	12	13	14	15	16	17	18	19
8	0	0	0	0	0	0	0	0	0	0	0	0	0	0	0	0	0	0
12	0	0	0	0	0	0	0	0	0	0	0	0	0	0	0	0	0	0
16	3	0	0	0	0	0	0	1	0	0	2	0	1	0	0	0	7	57
20	9	0	0	0	0	4	0	1	0	0	11	0	1	0	0	0	26	66
24	9	0	0	0	0	8	0	6	0	0	14	0	5	0	0	0	42	79
28	8	1	0	0	0	5	0	0	0	0	14	0	1	0	0	0	29	69
32	6	0	0	0	0	0	0	0	0	1	10	0	0	0	0	0	17	65
36	2	0	0	0	0	0	0	0	0	0	5	0	0	0	0	0	7	71
40	0	0	0	0	0	0	0	0	0	0	0	0	0	0	0	0	0	0
44	0	0	0	0	0	0	0	0	0	0	0	0	0	0	0	0	0	0
48	0	0	0	0	0	0	0	0	0	0	0	0	0	0	0	0	0	0
52	0	0	0	0	0	0	0	0	0	0	0	0	0	0	0	0	0	0
56	0	0	0	0	0	0	0	0	0	0	0	0	0	0	0	0	0	0
60	0	0	0	0	0	0	0	0	0	0	0	0	0	0	0	0	0	0
64	0	0	0	0	0	0	0	0	0	0	0	0	0	0	0	0	0	0
68	0	0	0	0	0	0	0	0	0	0	0	0	0	0	0	0	0	0
72	0	0	0	0	0	0	0	0	0	0	0	0	0	0	0	0	0	0
76	0	0	0	0	0	0	0	0	0	0	0	0	0	0	0	0	0	0
80	0	0	0	0	0	0	0	0	0	0	0	0	0	0	0	0	0	0
84	0	0	0	0	0	0	0	0	0	0	0	0	0	0	0	0	0	0
88	0	0	0	0	0	0	0	0	0	0	0	0	0	0	0	0	0	0
Итого деревьев,	37	1	0	0	0	17	0	8	0	1	56	0	8	0	0	0	128	70
%	29	1	0	0	0	13	0	6	0	1	44	0	6	0	0	0	100	70

Примечание: НЗ-незаселеное, З-заселенное, О-отработано вредителями.

Ведомость перечета деревьев назначенных в рубку

ВРЕМЕННАЯ ПРОБНАЯ ПЛОЩАДЬ № 2

Субъект Российской Федерации Иркутская область

Лесничество (лесопарк) Голоустненское Квартал 72 Выдел 28

Площадь 0,7 га,

Номер очага вредных организмов _____ Размер пробной площади 0,7 га.

Таксационная характеристика:

тип леса БРЗМ состав 9С1Л возраст 170 бонитет 4

полнота 0,3 запас на га 130 возобновление 7КЗС (20) 1,5 м, 5,0 тыс.шт/га

Время и причина ослабления лесного насаждения: ветровал 2017 года

Тип очага вредных организмов: эпизодический, хронический (подчеркнуть)

Фаза развития очага вредных организмов: начальная, нарастания численности, собственно вспышка, кризис (почеркнуть)

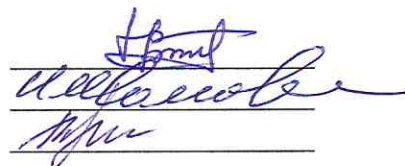
Состояние лесного насаждения, намечаемые мероприятия:

Насаждение хвойное. Повреждено низовыми пожарами прошлых лет и ветровалом текущего года, который повлек за собой вывал деревьев. Характер повреждения, нанесенных деревьям: наклоненные ветром с подрывом корней. Хвоя на деревьях серо-желтая. В настоящее время ослабленные деревья подвергаются заселению стволовыми вредителями. Наблюдается повышенный отпад, который характеризуется наличием усыхающих и свежесохших деревьев. Поврежденные деревья отработаны стволовыми вредителями. СКС - 3,8. Текущий отпад 50%. Общий отпад 70%.

Исполнитель работ по проведению лесопатологического обследования:

ФИО Клименков В.А.
Иванов И.И.
Галкина В.Д.

Подпись
Подпись
Подпись



Дата составления документа 16.08.2017

Телефон (3952) 69-07-33

ВЕДОМОСТЬ ПЕРЕЧЕТА ДЕРЕВЬЕВ

Порода: сосна

Ступени толщины, см	Количество деревьев по категориям состояния, шт																Всего деревьев по ступеням толщины	
	I	II	III	IV		V		VI			Ветровал,			аварийные			шт.	в т.ч. подл ежат рубке,
				НЗ	З	НЗ	З	НЗ	З	О	НЗ	З	О	НЗ	З	О		
1	2	3	4	5	6	7	8	9	10	11	12	13	14	15	16	17	18	19
8	0	0	0	0	0	0	0	0	0	0	0	0	0	0	0	0	0	0
12	0	0	0	0	0	0	0	0	0	0	0	0	0	0	0	0	0	0
16	4	2	1	0	0	2	0	0	0	1	5	0	2	0	0	0	17	59
20	6	0	0	0	0	8	0	0	0	0	6	0	3	0	0	0	23	74
24	7	0	0	0	0	1	0	0	0	2	14	0	2	0	0	0	26	73
28	9	0	0	0	0	0	0	0	0	1	17	0	7	0	0	0	34	74
32	6	0	0	0	0	0	0	0	0	3	11	0	4	0	0	0	24	75
36	4	0	0	0	0	0	0	0	0	0	4	0	0	0	0	0	8	50
40	0	0	0	0	0	0	0	0	0	0	0	0	0	0	0	0	0	0
44	0	0	0	0	0	0	0	0	0	0	0	0	0	0	0	0	0	0
48	0	0	0	0	0	0	0	0	0	0	0	0	0	0	0	0	0	0
52	0	0	0	0	0	0	0	0	0	0	0	0	0	0	0	0	0	0
56	0	0	0	0	0	0	0	0	0	0	0	0	0	0	0	0	0	0
60	0	0	0	0	0	0	0	0	0	0	0	0	0	0	0	0	0	0
64	0	0	0	0	0	0	0	0	0	0	0	0	0	0	0	0	0	0
68	0	0	0	0	0	0	0	0	0	0	0	0	0	0	0	0	0	0
72	0	0	0	0	0	0	0	0	0	0	0	0	0	0	0	0	0	0
76	0	0	0	0	0	0	0	0	0	0	0	0	0	0	0	0	0	0
80	0	0	0	0	0	0	0	0	0	0	0	0	0	0	0	0	0	0
Итого деревьев,	36	2	1	0	0	11	0	0	0	7	57	0	18	0	0	0	132	70
%	27	2	1	0	0	8	0	0	0	5	43	0	14	0	0	0	100	70

Порода: Лиственница

Ступени толщины, см	Количество деревьев по категориям состояния, шт																Всего деревьев по ступеням толщины	
	I	II	III	IV		V		VI			Ветровал,			аварийные			шт.	в т.ч. подл ежат рубке,
				НЗ	З	НЗ	З	НЗ	З	О	НЗ	З	О	НЗ	З	О		
1	2	3	4	5	6	7	8	9	10	11	12	13	14	15	16	17	18	19
8	0	0	0	0	0	0	0	0	0	0	0	0	0	0	0	0	0	0
12	0	0	0	0	0	0	0	0	0	0	0	0	0	0	0	0	0	0
16	3	0	0	0	0	0	0	0	0	0	0	0	4	0	0	0	7	57
20	1	0	1	0	0	1	0	0	0	0	2	0	0	0	0	0	5	60
24	1	0	0	1	0	1	0	0	0	0	1	0	0	0	0	0	4	75
28	1	0	0	0	0	0	0	0	0	1	0	0	1	0	0	0	3	67
32	0	0	0	1	0	0	0	0	0	0	0	0	0	0	0	0	1	100
36	0	0	0	0	0	0	0	0	0	0	0	0	0	0	0	0	0	0
40	0	0	0	0	0	0	0	0	0	0	0	0	0	0	0	0	0	0
44	0	0	0	0	0	0	0	0	0	0	0	0	0	0	0	0	0	0
48	0	0	0	0	0	0	0	0	0	0	0	0	0	0	0	0	0	0
52	0	0	0	0	0	0	0	0	0	0	0	0	0	0	0	0	0	0
56	0	0	0	0	0	0	0	0	0	0	0	0	0	0	0	0	0	0
60	0	0	0	0	0	0	0	0	0	0	0	0	0	0	0	0	0	0
64	0	0	0	0	0	0	0	0	0	0	0	0	0	0	0	0	0	0
68	0	0	0	0	0	0	0	0	0	0	0	0	0	0	0	0	0	0
72	0	0	0	0	0	0	0	0	0	0	0	0	0	0	0	0	0	0
76	0	0	0	0	0	0	0	0	0	0	0	0	0	0	0	0	0	0
80	0	0	0	0	0	0	0	0	0	0	0	0	0	0	0	0	0	0
Итого деревьев,	6	0	1	2	0	2	0	0	0	1	3	0	5	0	0	0	20	65
%	30	0	5	10	0	10	0	0	0	5	15	0	25	0	0	0	100	65

Порода: Итого по виду

Ступени толщины, см	Количество деревьев по категориям состояния, шт																Всего деревьев по ступеням толщины	
	I	II	III	IV		V		VI			Ветровал, бурелом			аварийные деревья			шт.	в т.ч. подл ежат рубке,
				НЗ	З	НЗ	З	НЗ	З	О	НЗ	З	О	НЗ	З	О		
1	2	3	4	5	6	7	8	9	10	11	12	13	14	15	16	17	18	19
8	0	0	0	0	0	0	0	0	0	0	0	0	0	0	0	0	0	0
12	0	0	0	0	0	0	0	0	0	0	0	0	0	0	0	0	0	0
16	7	2	1	0	0	2	0	0	0	1	5	0	6	0	0	0	24	58
20	7	0	1	0	0	9	0	0	0	0	8	0	3	0	0	0	28	72
24	8	0	0	1	0	2	0	0	0	2	15	0	2	0	0	0	30	73
28	10	0	0	0	0	0	0	0	0	2	17	0	8	0	0	0	37	73
32	6	0	0	1	0	0	0	0	0	3	11	0	4	0	0	0	25	76
36	4	0	0	0	0	0	0	0	0	0	4	0	0	0	0	0	8	50
40	0	0	0	0	0	0	0	0	0	0	0	0	0	0	0	0	0	0
44	0	0	0	0	0	0	0	0	0	0	0	0	0	0	0	0	0	0
48	0	0	0	0	0	0	0	0	0	0	0	0	0	0	0	0	0	0
52	0	0	0	0	0	0	0	0	0	0	0	0	0	0	0	0	0	0
56	0	0	0	0	0	0	0	0	0	0	0	0	0	0	0	0	0	0
60	0	0	0	0	0	0	0	0	0	0	0	0	0	0	0	0	0	0
64	0	0	0	0	0	0	0	0	0	0	0	0	0	0	0	0	0	0
68	0	0	0	0	0	0	0	0	0	0	0	0	0	0	0	0	0	0
72	0	0	0	0	0	0	0	0	0	0	0	0	0	0	0	0	0	0
76	0	0	0	0	0	0	0	0	0	0	0	0	0	0	0	0	0	0
80	0	0	0	0	0	0	0	0	0	0	0	0	0	0	0	0	0	0
84	0	0	0	0	0	0	0	0	0	0	0	0	0	0	0	0	0	0
88	0	0	0	0	0	0	0	0	0	0	0	0	0	0	0	0	0	0
Итого деревьев,	42	2	2	2	0	13	0	0	0	8	60	0	23	0	0	0	152	69
%	28	1	1	1	0	9	0	0	0	5	40	0	15	0	0	0	100	70

Примечание: НЗ-незаселенное, З-заселенное, О-отработано вредителями.

Ведомость перечета деревьев назначенных в рубку

ВРЕМЕННАЯ ПРОБНАЯ ПЛОЩАДЬ № 1

Субъект Российской Федерации Иркутская область

Лесничество (лесопарк) Голоустненское Квартал 72 Выдел 28

Площадь 5,2 га,

Номер очага вредных организмов _____ Размер пробной площади 0,6 га.

Таксационная характеристика:

тип леса БРЗМ состав 9С1Л возраст 170 бонитет 4

полнота 0,3 запас на га 130 возобновление 7КЗС (20) 1,5 м, 5,0 тыс.шт/га

Время и причина ослабления лесного насаждения: ветровал 2017 года

Тип очага вредных организмов: эпизодический, хронический (подчеркнуть)

Фаза развития очага вредных организмов: начальная, нарастания численности, собственно вспышка, кризис (почеркнуть)

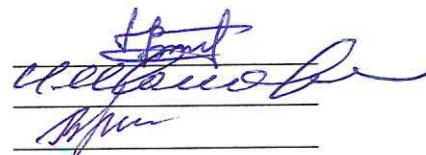
Состояние лесного насаждения, намечаемые мероприятия:

Насаждение хвойное. Повреждено низовым пожаром прошлых лет и ветровалом текущего года, который повлек за собой вывал деревьев. Характер повреждения, нанесенных деревьям: наклоненные ветром с подрывом корней. Хвоя на деревьях серо-желтая. В настоящее время ослабленные деревья подвергаются заселению стволовыми вредителями. Наблюдается повышенный отпад, который характеризуется наличием усыхающих и свежесохших деревьев. Поврежденные деревья обработаны стволовыми вредителями. СКС - 3,6. Текущий отпад 59%. Общий отпад 70%.

Исполнитель работ по проведению лесопатологического обследования:

ФИО Клименков В.А.
Иванов И.И.
Галкина В.Д.

Подпись
Подпись
Подпись



Дата составления документа 16.08.2017

Телефон (3952) 69-07-33

ВЕДОМОСТЬ ПЕРЕЧЕТА ДЕРЕВЬЕВ

Порода: сосна

Ступени толщины, см	Количество деревьев по категориям состояния, шт																Всего деревьев по ступеням толщины	
	I	II	III	IV		V		VI			Ветровал.			аварийные			шт.	в т.ч. подл ежат
				НЗ	З	НЗ	З	НЗ	З	О	НЗ	З	О	НЗ	З	О		
1	2	3	4	5	6	7	8	9	10	11	12	13	14	15	16	17	18	19
8	0	0	0	0	0	0	0	0	0	0	0	0	0	0	0	0	0	0
12	0	0	0	0	0	0	0	0	0	0	0	0	0	0	0	0	0	0
16	1	0	0	0	0	3	0	1	0	0	8	0	1	0	0	0	14	93
20	8	0	0	0	0	2	0	1	0	0	10	0	1	0	0	0	22	64
24	7	0	0	0	0	4	0	4	0	0	15	0	4	0	0	0	34	79
28	9	0	0	0	0	2	0	1	0	0	8	0	0	0	0	0	20	55
32	4	0	0	0	0	3	0	0	0	0	8	0	0	0	0	0	15	73
36	0	0	0	0	0	1	0	0	0	0	0	0	0	0	0	0	1	100
40	0	0	0	0	0	0	0	0	0	0	0	0	0	0	0	0	0	0
44	0	0	0	0	0	0	0	0	0	0	0	0	0	0	0	0	0	0
48	0	0	0	0	0	0	0	0	0	0	0	0	0	0	0	0	0	0
52	0	0	0	0	0	0	0	0	0	0	0	0	0	0	0	0	0	0
56	0	0	0	0	0	0	0	0	0	0	0	0	0	0	0	0	0	0
60	0	0	0	0	0	0	0	0	0	0	0	0	0	0	0	0	0	0
64	0	0	0	0	0	0	0	0	0	0	0	0	0	0	0	0	0	0
68	0	0	0	0	0	0	0	0	0	0	0	0	0	0	0	0	0	0
72	0	0	0	0	0	0	0	0	0	0	0	0	0	0	0	0	0	0
76	0	0	0	0	0	0	0	0	0	0	0	0	0	0	0	0	0	0
80	0	0	0	0	0	0	0	0	0	0	0	0	0	0	0	0	0	0
Итого деревьев,	29	0	0	0	0	15	0	7	0	0	49	0	6	0	0	0	106	73
%	27	0	0	0	0	14	0	7	0	0	46	0	6	0	0	0	100	73

Порода: Лиственница

Ступени толщины, см	Количество деревьев по категориям состояния, шт																Всего деревьев по ступеням толщины	
	I	II	III	IV		V		VI			Ветровал.			аварийные			шт.	в т.ч. подл ежат
				НЗ	З	НЗ	З	НЗ	З	О	НЗ	З	О	НЗ	З	О		
1	2	3	4	5	6	7	8	9	10	11	12	13	14	15	16	17	18	19
8	0	0	0	0	0	0	0	0	0	0	0	0	0	0	0	0	0	0
12	0	0	0	0	0	0	0	0	0	0	0	0	0	0	0	0	0	0
16	4	0	0	0	0	0	0	0	0	1	1	0	1	0	0	0	7	43
20	1	0	0	0	0	1	0	0	0	0	0	0	0	0	0	0	2	50
24	0	0	0	0	0	0	0	0	0	0	0	0	0	0	0	0	0	0
28	0	0	0	0	0	0	0	0	0	0	0	0	0	0	0	0	0	0
32	0	0	0	0	0	0	0	0	0	0	0	0	0	0	0	0	0	0
36	0	0	0	0	0	0	0	0	0	0	0	0	0	0	0	0	0	0
40	0	0	0	0	0	0	0	0	0	0	0	0	0	0	0	0	0	0
44	0	0	0	0	0	0	0	0	0	0	0	0	0	0	0	0	0	0
48	0	0	0	0	0	0	0	0	0	0	0	0	0	0	0	0	0	0
52	0	0	0	0	0	0	0	0	0	0	0	0	0	0	0	0	0	0
56	0	0	0	0	0	0	0	0	0	0	0	0	0	0	0	0	0	0
60	0	0	0	0	0	0	0	0	0	0	0	0	0	0	0	0	0	0
64	0	0	0	0	0	0	0	0	0	0	0	0	0	0	0	0	0	0
68	0	0	0	0	0	0	0	0	0	0	0	0	0	0	0	0	0	0
72	0	0	0	0	0	0	0	0	0	0	0	0	0	0	0	0	0	0
76	0	0	0	0	0	0	0	0	0	0	0	0	0	0	0	0	0	0
80	0	0	0	0	0	0	0	0	0	0	0	0	0	0	0	0	0	0
Итого деревьев,	5	0	0	0	0	1	0	0	0	1	1	0	1	0	0	0	9	44
%	56	0	0	0	0	11	0	0	0	11	11	0	11	0	0	0	100	44

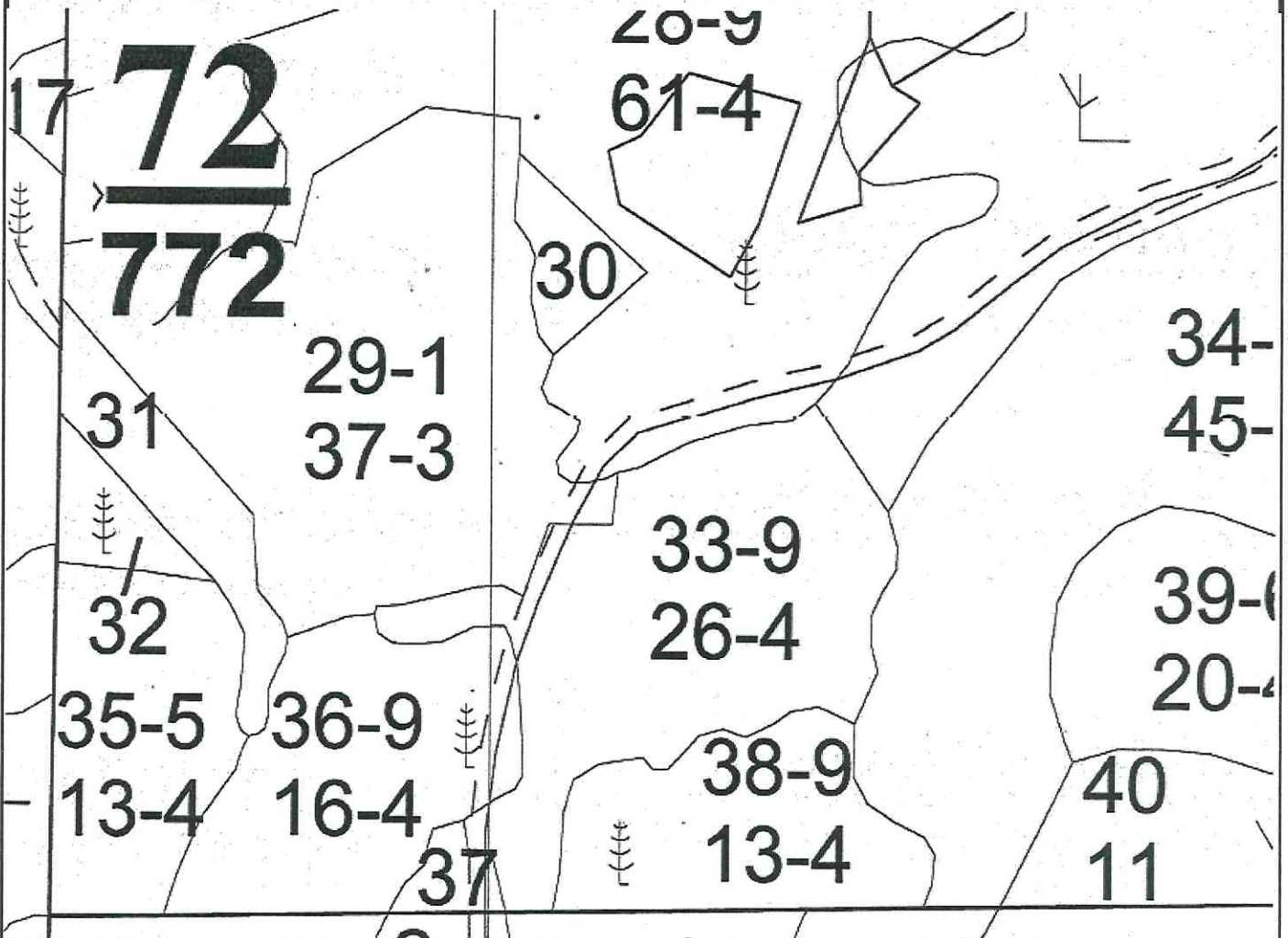
Порода: Итого по выд

Ступени толщины, см	Количество деревьев по категориям состояния, шт															Всего деревьев по ступеням толщины		
	I	II	III	IV		V		VI			Ветровал, бурелом			аварийные деревья			шт.	в т.ч. подл ежат рубке,
				НЗ	З	НЗ	З	НЗ	З	О	НЗ	З	О	НЗ	З	О		
1	2	3	4	5	6	7	8	9	10	11	12	13	14	15	16	17	18	19
8	0	0	0	0	0	0	0	0	0	0	0	0	0	0	0	0	0	0
12	0	0	0	0	0	0	0	0	0	0	0	0	0	0	0	0	0	0
16	5	0	0	0	0	3	0	1	0	1	9	0	2	0	0	0	21	76
20	9	0	0	0	0	3	0	1	0	0	10	0	1	0	0	0	24	63
24	7	0	0	0	0	4	0	4	0	0	15	0	4	0	0	0	34	79
28	9	0	0	0	0	2	0	1	0	0	8	0	0	0	0	0	20	55
32	4	0	0	0	0	3	0	0	0	0	8	0	0	0	0	0	15	73
36	0	0	0	0	0	1	0	0	0	0	0	0	0	0	0	0	1	100
40	0	0	0	0	0	0	0	0	0	0	0	0	0	0	0	0	0	0
44	0	0	0	0	0	0	0	0	0	0	0	0	0	0	0	0	0	0
48	0	0	0	0	0	0	0	0	0	0	0	0	0	0	0	0	0	0
52	0	0	0	0	0	0	0	0	0	0	0	0	0	0	0	0	0	0
56	0	0	0	0	0	0	0	0	0	0	0	0	0	0	0	0	0	0
60	0	0	0	0	0	0	0	0	0	0	0	0	0	0	0	0	0	0
64	0	0	0	0	0	0	0	0	0	0	0	0	0	0	0	0	0	0
68	0	0	0	0	0	0	0	0	0	0	0	0	0	0	0	0	0	0
72	0	0	0	0	0	0	0	0	0	0	0	0	0	0	0	0	0	0
76	0	0	0	0	0	0	0	0	0	0	0	0	0	0	0	0	0	0
80	0	0	0	0	0	0	0	0	0	0	0	0	0	0	0	0	0	0
84	0	0	0	0	0	0	0	0	0	0	0	0	0	0	0	0	0	0
88	0	0	0	0	0	0	0	0	0	0	0	0	0	0	0	0	0	0
Итого деревьев,	34	0	0	0	0	16	0	7	0	1	50	0	7	0	0	0	115	71
%	30	0	0	0	0	14	0	6	0	1	43	0	6	0	0	0	100	70

Примечание: НЗ-незаселенное, З-заселенное, О-отработано вредителями.

Абрис участка

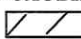


М 1:10000



№ выдела	Ленты (круговой площадки) перечёта				
	№ ленты (площадки)	длина, м	ширина, м	радиус, м	площадь, га
28	1	80	75	40	0,6

Номера точек	Координаты	Румбы линий	Длина, м
0-1		С - 0	1025
1-2		В - 90	850
2-3	N 52.18.41,5 E 105.30.46,5	СЗ-12	81
3-4	N 52.18.44,1 E 105.30.45,6	СВ-65	54
4-5	N 52.18.44,8 E 105.30.48,2	СВ-37	118
5-6	N 52.18.47,8 E 105.30.52	ЮВ-75	175
6-7	N 52.18.46,4 E 105.30.00,9	ЮЗ-19	186
7-8	N 52.18.46 E 105.30.57,8	ЮЗ-29	92
8-2	N 52.18.38,1 E 105.30.55,4	СЗ-58	199

Условные обозначения:

-  - участок под ВСП
-  - временная пробная площадь
-  - граница выдела

Исполнитель работ по проведению лесопатологического обследования:

Клименков В.А.

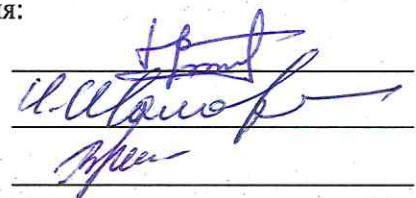
Подпись

Иванов И.И.

Подпись

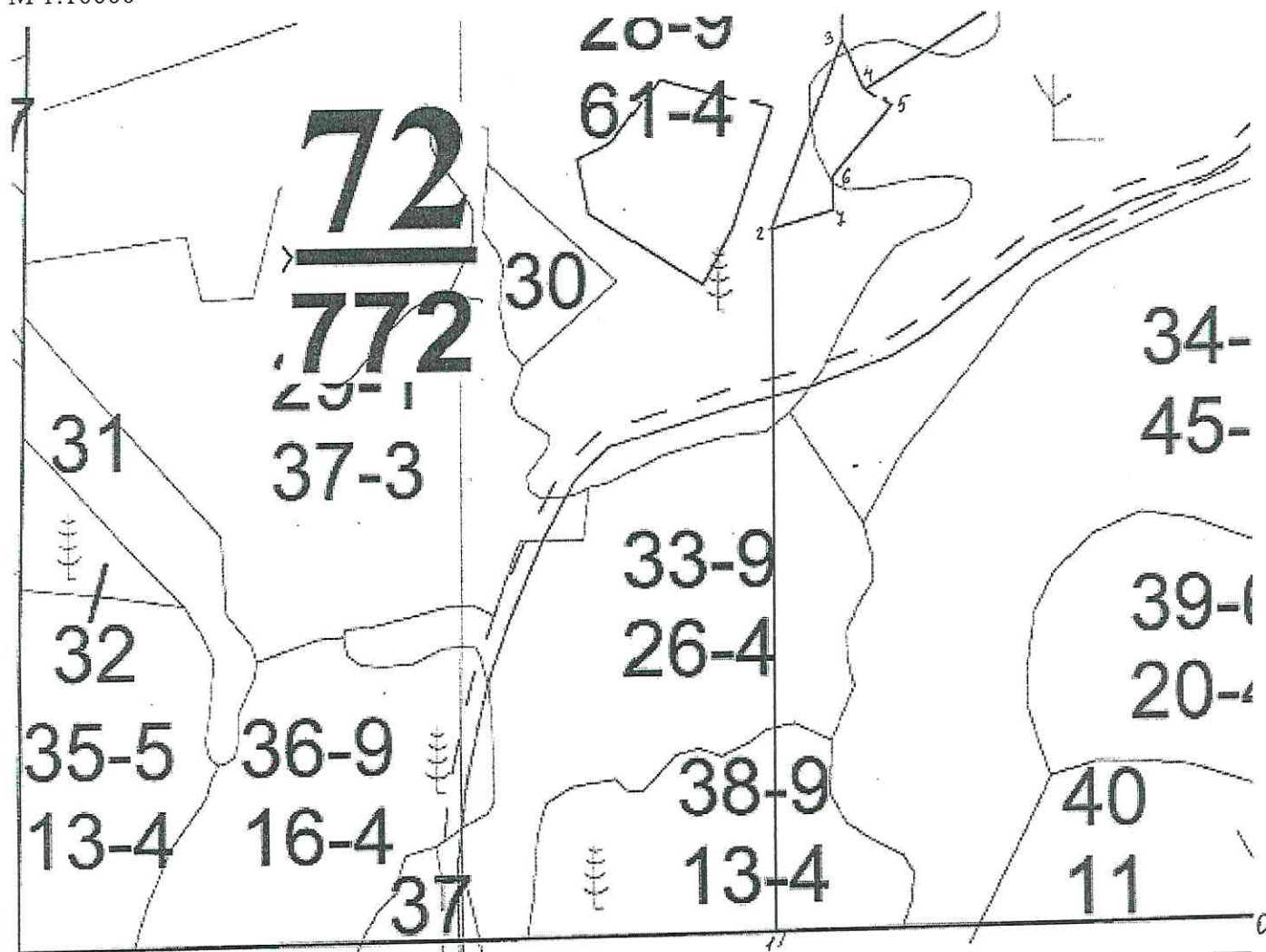
Галкина В.Д.

Подпись



Абрис участка

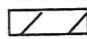
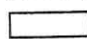

М 1:10000



№ выдела	Ленты (круговой площадки) перечёта				
	№ ленты (площадки)	длина, м	ширина, м	радиус, м	площадь, га
22	1	76	79	10	0,6
28	1	Сплошной пересчет			0,7

Номера точек	Координаты	Румбы линий	Длина, м
0-1		З:90	950
1-2		С:0	1025
2-3	N 52.18.40,5 E 105.31.00,9	СВ:21	298
3-4	N 52.18.49,6 E 105.32.06,5	ЮВ:26	79
4-5	N 52.18.47,3 E 105.32.08,3	ЮВ:57	49
5-6	N 52.18.46,4 E 105.32.10,5	ЮЗ:41	135
6-7	N 52.18.43,1 E 105.32.05,8	ЮВ:2	49
7-2	N 52.18.41,5 E 105.32.05,9	ЮЗ:73	99

Условные обозначения:

-  - участок под ВСР
-  - временная пробная площадь
-  - граница выдела

Исполнитель работ по проведению лесопатологического обследования:

Клименков В.А.

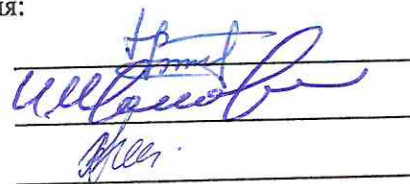
Подпись

Иванов И.И.

Подпись

Галкина В.Д.

Подпись



Дата составления документа: 16.08.2017г.

Телефон

(3952) 69-07-33