

УТВЕРЖДАЮ:

Должность Заместитель министра
Ф.И.О. Б.А. Маршал
Дата 28.11.17

АКТ

лесопатологического обследования № 62-05-59/17
лесных насаждений Братского лесничества (лесопарка)
Иркутской области (субъект Российской Федерации)

Способ лесопатологического обследования: 1. Визуальный
2. Инструментальный

Место проведения:

Уч. лесничество	Урочище (дача)	Номер квартала	Номер выдела	Площадь, га
Вихоревское	Кузнецовская	87	6	10,6

Лесопатологическое обследование проведено на общей площади 10,6 га

2. Инструментальное обследование лесного участка.

2.1. Фактическая таксационная характеристика лесного насаждения соответствует (не соответствует) (нужное подчеркнуть) таксационному описанию. Причины несоответствия:

Ведомость лесных участков с выявленными несоответствиями таксационным описаниям приведена в приложении 1 к Акту.

2.2. Состояние насаждений: с нарушенной устойчивостью
с утраченной устойчивостью

причины повреждения: низовой устойчивый пожар средней интенсивности 4-10 летней давности
Заселено (отработано) стволовыми вредителями

Вид вредителя	Порода	Встречаемость (% заселенных деревьев)	Степень заселения лесного насаждения (слабая, средняя, сильная)
Березовый заболонник -336	Б	8-13	слабая

Повреждено огнем:

Вид пожара	Порода	Состояние корневых лап		Состояние корневой шейки		Подсушивание луба	
		процент поврежденных огнем корней	процент деревьев с данным повреждением	ожег корневой шейки по окружности (1/4; 2/4; 3/4; более 3/4)	процент деревьев с данным повреждением	по окружности (1/4; 2/4; 3/4; более 3/4)	процент деревьев с данным повреждением
Низовой устойчивый 4-10-летней давности	Б	40	30	Более 3/4	55	Более 3/4	45
	Л	20	8	Более 3/4	30	Более 3/4	25

Поражено болезнями

Вид болезни	Порода	Встречаемость (% поражённых деревьев)	Степень поражения лесного насаждения (слабая, средняя, сильная)
055 – трутовик настоящий	Б	10	слабая

2.3. Выборке подлежит:

в том числе по кв.87: ослабленных	100% выд.3	деревьев	(причины назначения) Прогар корневой шейки более ¼ окружности, подсушивание луба более ¾ окружности
2%;			
сильно ослабленных	12%;		(причины назначения) Прогар корневой шейки более ¼ окружности, подсушивание луба более ¾ окружности.
усыхающих	36%;		(причины назначения) Прогар корневой шейки более ¼ окружности, подсушивание луба более ¾ окружности.
свежего сухостоя	1%;		
в том числе: свежего ветровала	0%;		
свежего бурелома	0%;		
старого ветровала	0%;		
в том числе: старого бурелома	16%;		
старого сухостоя	14%;		
аварийных	0%.		

2.4. Полнота лесного насаждения после уборки деревьев, подлежащих рубке, составит: по выделу 6 - 0,13;

Критическая полнота для данной категории лесных насаждений составляет 0,3.

ЗАКЛЮЧЕНИЕ

С целью предотвращения негативных процессов или снижения ущерба от их воздействия назначено:

Участковое лесничество	Урочище (дача)	Квартал	Выдел	Площадь выдела, га	Вид мероприятий, га	Площадь мероприятий, га	порода	Запас на выдел, куб.м	Крайние сроки проведения
Вихоревское	Кузнецовская	87	6	14,0	ССР	10,6	Б	1908	4 кв. 2018г

Ведомость перечета деревьев, назначенных в рубку, и абрис лесного участка прилагаются (приложение 2 и 3 к Акту).

Меры по обеспечению возобновления.

Создание лесных культур

Мероприятия, необходимые для предупреждения повреждения или поражения смежных насаждений: В прилегающих насаждениях рекомендуется проводить текущие лесопатологические обследования

Сведения для расчета степени повреждения:

год образования старого сухостоя 2010-2013;

основная причина повреждения древесины: лесные пожары 4-10 летней давности

Дата проведения обследований 30.08.2017

Исполнитель работ по проведению лесопатологического обследования:

Моисеев Р.В. _____  Подпись

Добрыгин А.Г. _____  Подпись

Казанцев С.А. _____  Подпись

Ведомость перечета деревьев назначенных в рубку

ВРЕМЕННАЯ ПРОБНАЯ ПЛОЩАДЬ № 1

Субъект Российской Федерации Иркутская область
Лесничество (лесопарк) Братское Квартал 87 Выдел 6
Вихоревское уч.лесничество Кузнецовская дача
Площадь 10,6 га,
Номер очага вредных организмов _____ Размер пробной площади 0,85 га.
Таксационная характеристика:
тип леса РТ СЗ состав 8Б2Л возраст 90 бонитет 3
полнота 0,7 запас на га 180 возобновление уничтожен пожаром

Время и причина ослабления лесного насаждения:

867 - устойчивый низовой пожар средней интенсивности 4-10 летней давности

Тип очага вредных организмов: эпизодический, хронический (подчеркнуть)

Фаза развития очага вредных организмов: начальная, нарастания численности, собственно вспышка, кризис (подчеркнуть)

Состояние лесного насаждения, намечаемые мероприятия:

Насаждение с нарушенной биологической устойчивостью, утратило свои защитные функции, повреждено низовым устойчивым пожаром средней интенсивности 4-10 летней давности. На стволах в нижней части ожог корневой шейки, корней, подсушивание луба. Присутствуют следы заселения стволовыми вредителями у берёзы, у лиственницы, вылетные отверстия, буровая мука. На берёзе встречаются плодовые тела трутовиков. Происходит усыхание ветвей более 3/4. СКС - 3,38.
С целью ликвидации столовых вредителей и болезней, улучшения санитарного и противопожарного состояния, рационального использования древесины с учетом подлежащих рубке деревьев, рекомендуется проведение ССР в соответствии с ведомостями перечета деревьев и заключения.

Исполнитель работ по проведению лесопатологического обследования:

ФИО Моисеев Р.В. Подпись _____
ФИО Добрыгин А.Г. Подпись _____
ФИО Казанцев С.А. Подпись _____



Дата составления документа

15.09.2017

Телефон 8(3953) 41-30-71

ВЕДОМОСТЬ ПЕРЕЧЕТА ДЕРЕВЬЕВ

Порода: **Лиственница**

Ступени толщины, см	Количество деревьев по категориям состояния, шт																Всего деревьев по ступеням толщины	
	I	II	III	IV		V		VI			Ветровал, бурелом			аварийные деревья			шт.	в т.ч. подлежа
				НЗ	З	НЗ	З	НЗ	З	О	НЗ	З	О	НЗ	З	О		
1	2	3	4	5	6	7	8	9	10	11	12	13	14	15	16	17	18	19
8	0	0	0	0	0	0	0	0	0	0	0	0	0	0	0	0	0	0
12	0	0	0	0	0	0	0	0	0	0	0	0	0	0	0	0	0	0
16	1	0	1	0	0	0	0	0	0	2	0	0	2	0	0	0	6	67
20	0	0	0	0	0	0	0	0	0	0	0	0	0	0	0	0	0	0
24	0	0	1	0	1	0	0	0	0	1	0	0	1	0	0	0	4	100
28	0	0	0	0	0	0	0	0	0	0	0	0	0	0	0	0	0	0
32	0	0	0	0	0	0	0	0	0	1	0	0	1	0	0	0	2	100
36	1	0	0	0	0	0	0	0	0	0	0	0	1	0	0	0	2	50
40	0	0	0	0	0	0	0	0	0	0	0	0	0	0	0	0	0	0
44	0	1	0	0	0	0	0	0	0	1	0	0	1	0	0	0	3	67
48	0	0	0	0	0	0	0	0	0	0	0	0	0	0	0	0	0	0
52	0	0	0	0	0	0	0	0	0	0	0	0	0	0	0	0	0	0
56	0	1	0	0	0	0	0	0	0	0	0	0	0	0	0	0	0	0
60	0	0	0	0	0	0	0	0	0	1	0	0	0	0	0	0	2	50
64	0	0	0	0	0	0	0	0	0	0	0	0	0	0	0	0	0	0
68	0	0	0	0	0	0	0	0	1	0	0	0	0	0	0	0	0	0
72	0	0	0	0	0	0	0	0	0	0	0	0	0	0	0	0	1	100
76	0	0	0	0	0	0	0	0	0	0	0	0	0	0	0	0	0	0
80	0	0	0	0	0	0	0	0	0	0	0	0	0	0	0	0	0	0
Итого деревьев.	2	2	2	0	1	0	0	0	1	6	0	0	6	0	0	0	0	0
%	10	10	10	0	5	0	0	0	5	30	0	0	30	0	0	0	100	75

Порода: **Береза**

Ступени толщины, см	Количество деревьев по категориям состояния, шт																Всего деревьев по ступеням толщины	
	I	II	III	IV		V		VI			Ветровал, бурелом			аварийные деревья			шт.	в т.ч. подлежа
				НЗ	З	НЗ	З	НЗ	З	О	НЗ	З	О	НЗ	З	О		
1	2	3	4	5	6	7	8	9	10	11	12	13	14	15	16	17	18	19
8	0	0	0	0	0	0	0	0	0	0	0	0	0	0	0	0	0	0
12	0	0	0	0	0	0	0	0	0	0	0	0	0	0	0	0	0	0
16	2	3	8	0	16	0	0	0	0	0	0	0	0	0	0	0	0	0
20	1	0	8	0	17	0	0	0	1	1	0	0	7	0	0	0	38	82
24	0	0	2	0	5	0	1	0	0	3	0	0	6	0	0	0	35	86
28	1	4	1	0	3	0	0	0	0	1	0	0	0	0	0	0	9	89
32	0	0	4	0	2	0	0	0	0	3	0	0	1	0	0	0	13	62
36	0	0	1	0	1	0	0	0	0	1	0	0	0	0	0	0	7	86
40	0	0	0	0	0	0	0	0	0	0	0	0	0	0	0	0	2	100
44	0	0	0	0	0	0	0	0	0	0	0	0	0	0	0	0	0	0
48	0	0	0	0	0	0	0	0	0	0	0	0	0	0	0	0	0	0
52	0	0	0	0	0	0	0	0	0	0	0	0	0	0	0	0	0	0
56	0	0	0	0	0	0	0	0	0	0	0	0	0	0	0	0	0	0
Итого деревьев.	4	7	24	0	44	0	1	0	1	9	0	0	14	0	0	0	104	82
%	4	7	23	0	42	0	1	0	1	9	16	0	13	0	0	0	100	82,00

Порода: Итого по выделу

Ступени толщины, см	Количество деревьев по категориям состояния, шт															Всего деревьев по ступеням толщины		
	I	II	III	IV		V		VI			Ветровал, бурелом			аварийные деревья			шт.	в т.ч. подлежа
				НЗ	З	НЗ	З	НЗ	З	О	НЗ	З	О	НЗ	З	О		
1	2	3	4	5	6	7	8	9	10	11	12	13	14	15	16	17	18	19
8	0	0	0	0	0	0	0	0	0	0	0	0	0	0	0	0	0	0
12	0	0	0	0	0	0	0	0	0	0	0	0	0	0	0	0	0	0
16	3	3	9	0	16	0	0	0	1	3	0	0	9	0	0	0	0	0
20	1	0	8	0	17	0	0	0	0	3	0	0	6	0	0	0	44	80
24	0	0	3	0	6	0	1	0	0	2	0	0	1	0	0	0	35	86
28	1	4	1	0	3	0	0	0	0	3	0	0	1	0	0	0	13	92
32	0	0	4	0	2	0	0	0	0	2	0	0	1	0	0	0	13	62
36	1	0	1	0	1	0	0	0	0	0	0	0	1	0	0	0	9	89
40	0	0	0	0	0	0	0	0	0	0	0	0	1	0	0	0	4	75
44	0	1	0	0	0	0	0	0	0	0	0	0	0	0	0	0	0	0
48	0	0	0	0	0	0	0	0	0	1	0	0	1	0	0	0	3	67
Итого деревьев,	6	9	26	0	45	0	1	0	2	15	0	0	20	0	0	0	0	0
%	5	7	21	0	36	0	1	0	2	12	0	0	16	0	0	2	100	81

Примечание: НЗ-незаселенное, З-заселенное, О-отработано вредителями.

Результаты проведения лесопатологического обследования лесных насаждений за август 2017 г.



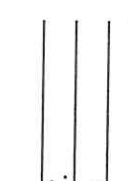
Субъект Российской Федерации Иркутская область Лесничество (лесопарк) Братское

Участковое лесничество Вихоревское Дача Кузнецовская

1	2	3	4	5	6	7	Таксационная характеристика								17	Распределение деревьев по категориям состояния, % от запаса										29	30	31	32	Назначенные мероприятия				
							состав	порода	возраст	средняя высота, м	средний диаметр, см	тип леса	полнота	бонитет		запас, км/га	Число деревьев на пробе, шт.	без признаков ослабления	ослабленные	сильно ослабленные	усыхающие	свежий сухостой	старый сухостой	свежий ветровал	старый ветровал					свежий бурелом	старый бурелом	аварийные деревья	Признаки повреждения деревьев	Доля поврежденных деревьев, %
87	6	14	Зашитые	Зеленые зоны	2	10,6	852Л	Б	90	21	24	РТСЗ	0,7	3	180	104	4	18	19	20	21	22	23	24	25	26	27	28	29	96	Лесные пожары прошлых лет	82	ССР	10,6
							Л	140	24	32	20		10	10	10	5	0	35	0	0	0	0	0	0	0	0	0	0	0	0	0	0		
итого ВПП 1														124		5	7	21	36	1	14	0	0	0	0	0	0	95		81				

Показатели, не соответствующие таксационному описанию отмечаются "ж".

Исполнитель работ по проведению лесопатологического обследования:

Фамилия И.О. Мойсеев Р.В. Подпись: 
 Фамилия И.О. Добрыгин А.Г. Подпись: 
 Фамилия И.О. Казанцев С.А. Подпись: 

Дата составления документов 15.09.2017 Телефон 8(3953)41-30-71

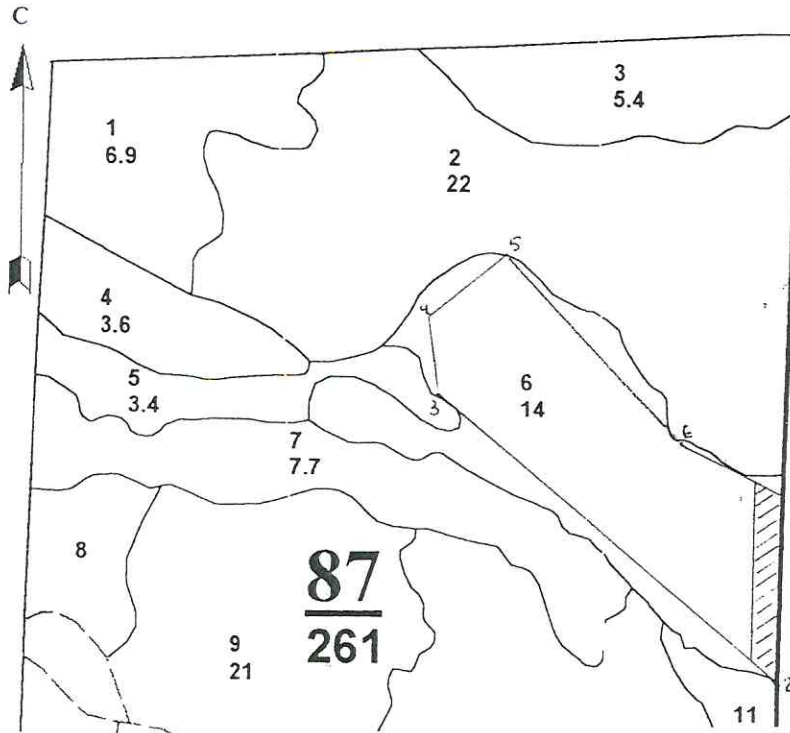
Абрис участка

ТО МЛК по Братскому лесничеству

Вихоревское участковое лесничество, Кузнецовская дача, кв.87, выд.6

М 1 : 10000

Площадь - 10,6 га
в том числе S11 - 10,6га



Условные обозначения

- пробная площадь
- граница выдела
- площадь отвода

№ выдела	Ленты (круговой площадки) перечета				
	№ ленты (площадки)	длина, м	ширина, м	радиус, м	площадь, га
6	1	сплошной пересчет			0,85
		240	35		0,85

Экспликация

номера точек	координаты		румбы	длина, м
Привязка				
0 - 1	N56°03'05"	E101°18'17"	ЮЗ - 02	600
Разметка				
1 - 2			ЮЗ - 02	240
2 - 3	N56°02'45"	E101°18'15"	СЗ - 49	590
3 - 4			СЗ - 07	110
4 - 5			СВ - 54	130
5 - 6			ЮВ - 43	340
6 - 1			ЮВ - 61	150

Исполнитель работ по проведению лесопатологического обследования:

ФИО Моисеев Р.В.

Подпись

ФИО Добрыгин А.Г.

Подпись

ФИО Казанцев С.А.

Подпись

Дата составления документа

15.09.2017

Телефон

8(2533)41-30-71