

УТВЕРЖДАЮ:

Должность Заместитель министра
Ф.И.О. А.В. Сидук
Дата 18.10.2017

Акт
лесопатологического обследования N 62-05-55/17
лесных насаждений Братского лесничества (лесопарка)
Иркутской области (субъект Российской Федерации)

Способ лесопатологического обследования: 1. Визуальный
2. Инструментальный

Место проведения

Участковое лесничество	Урочище (дача)	Квартал (кварталы)	Выдел (выделы)	Площадь, га
Тарминское	Большеокинская	16	1	9,4
Тарминское	Большеокинская	16	3	3,1
Тарминское	Большеокинская	16	4	1,3

Лесопатологическое обследование проведено на общей площади 13,8 га.

2. Инструментальное обследование лесного участка.

2.1. Фактическая таксационная характеристика лесного насаждения соответствует (не соответствует) (нужное подчеркнуть) таксационному описанию. Причины несоответствия:
нет

Ведомость лесных участков с выявленными несоответствиями таксационным описаниям приведена в приложении 1 к Акту.

2.2. Состояние насаждений: с нарушенной устойчивостью
с утраченной устойчивостью

причины повреждения:

Устойчивый низовой пожар средней интенсивности 2017г.

Заселено (отработано) стволовыми вредителями:

Вид вредителя	Порода	Встречаемость (% заселенных деревьев)	Степень заселения лесного насаждения (слабая, средняя, сильная)
Большой сосновый лубоед	С	14 - 19	слабая
Чёрный сосновый усач	С, Л	4 - 14	слабая
Берёзовый заболонник	Б	3 - 18	слабая

Повреждено огнем:

Вид пожара	Порода	Состояние корневых лап		Состояние корневой шейки		Подсушивание луба	
		процент поврежденных огнем корней	процент деревьев с данным повреждением	ожог корневой шейки по окружности (1/4; 2/4; 3/4; более 3/4)	процент деревьев с данным повреждением	по окружности (1/4; 2/4; 3/4; более 3/4)	процент деревьев с данным повреждением
Устойчивый низовой пожар средней интенсивности	С, Л, Б			3/4; более 3/4	75	3/4; более 3/4	60

Поражено болезнями:

Вид болезни	Порода	Встречаемость (% пораженных деревьев)	Степень поражения лесного насаждения (слабая, средняя, сильная)

2.3. Выборке подлежит 100 % деревьев, в том числе:

кв. 16 выдел 1

ослабленных	20 %	(причины назначения) <u>ожог корневой шейки, ожог стволов;</u>
сильно ослабленных	15 %	(причины назначения) <u>ожог корневой шейки, ожог стволов;</u>
усыхающих	16 %	(причины назначения) <u>ожог корневой шейки, ожог стволов;</u>
свежего сухостоя	14 %	
в том числе: свежего ветровала	7 %	
свежего бурелома	0 %	
старого ветровала	0 %	
в том числе: старого бурелома	0 %	
старого сухостоя	3 %	
аварийных	0 %	

кв. 16 выдел 3

ослабленных	19 %	(причины назначения) <u>ожог корневой шейки, ожог стволов;</u>
сильно ослабленных	17 %	(причины назначения) <u>ожог корневой шейки, ожог стволов;</u>
усыхающих	18 %	(причины назначения) <u>ожог корневой шейки, ожог стволов;</u>
свежего сухостоя	14 %	
в том числе: свежего ветровала	6 %	
свежего бурелома	0 %	
старого ветровала	0 %	
в том числе: старого бурелома	0 %	
старого сухостоя	1 %	
аварийных	0 %	

кв. 16 выдел 4

ослабленных	23 %	(причины назначения) <u>ожог корневой шейки, ожог стволов;</u>
сильно ослабленных	15 %	(причины назначения) <u>ожог корневой шейки, ожог стволов;</u>
усыхающих	13 %	(причины назначения) <u>ожог корневой шейки, ожог стволов;</u>
свежего сухостоя	10 %	
в том числе: свежего ветровала	6 %	
свежего бурелома	1 %	

старого ветровала	0 %
в том числе: старого бурелома	0 %
старого сухостоя	4 %
аварийных	0 %

2.4. Полнота лесного насаждения после уборки деревьев, подлежащих рубке, составит кв. 16 выд.1 – 0,18; кв. 16 выд.3 – 0,13; кв. 16 выд.4 – 0,18.

Критическая полнота для данной категории лесных насаждений составляет 0,3.

ЗАКЛЮЧЕНИЕ

С целью предотвращения негативных процессов или снижения ущерба от их воздействия назначено:

Участковое лесничество	Урочище (дача)	Квартал	Выдел	Площадь, выдела, га	Вид мероприятия	Площадь, мероприятия, га	Порода	Запас на выдел, куб. м	Крайние сроки проведения
Тарминское	Большеокинская	16	1	32,0	ССР	9,4	С	3 196	2018 г.
Тарминское	Большеокинская	16	3	17,0	ССР	3,1	С	775	2018 г.
Тарминское	Большеокинская	16	4	38,0	ССР	1,3	С	338	2018 г.

Ведомость перечета деревьев, назначенных в рубку, и абрис лесного участка прилагаются (приложение 2 и 3 к Акту).

Меры по обеспечению возобновления:

Создание лесных культур

Мероприятия, необходимые для предупреждения повреждения или поражения смежных насаждений:

В прилегающих насаждениях рекомендуется проводить текущие лесопатологические обследования

Сведения для расчета степени повреждения:

год образования старого сухостоя 2010 ;

основная причина повреждения древесины Устойчивый низовой пожар средней интенсивности 2017г.

Дата проведения обследований 07.08.2017.

Исполнитель работ по проведению лесопатологического обследования:

ФИО

Терещенко С.В.

Подпись



Ведомость перечета деревьев назначенных в рубку

ВРЕМЕННАЯ ПРОБНАЯ ПЛОЩАДЬ № _____

Субъект Российской Федерации Иркутская область

Лесничество (лесопарк) Братское Квартал 16 Выдел 1

Площадь 9,4 га,

Номер очага вредных организмов _____ Размер пробной площади 0,2 га.

Таксационная характеристика:

тип леса РТЗМ состав 9С1Л возраст 95 бонитет 3

полнота 0,8 запас на га 340 возобновление _____

Время и причина ослабления лесного насаждения:

Устойчивый низовой пожар средней интенсивности 2017 г.

Тип очага вредных организмов: эпизодический, хронический (подчеркнуть)

Фаза развития очага вредных организмов: начальная, нарастания численности, собственно вспышка, кризис (подчеркнуть)

Состояние лесного насаждения, намечаемые мероприятия:

Насаждение высокого (5) класса возраста утратило устойчивость в результате устойчивого низового пожара средней интенсивности 2017 г. Средневзвешанная категория состояния насаждения составляет 3,13. Кроны ажурные, изреженные, усыхание в кроне до ¼. На стволах имеются нагар высотой до 2,5 м, ожоги стволов и корневой шейки до ¼ и более, сухобокость с прогаром древесины. Средневзвешанная категория состояния по породам составляет: сосна - 3,16, лиственница - 2,87. Текущий отпад на выделе составляет 39 % от запаса, а общий 42 % от запаса.

Ослабленные и сухостойные деревья заселены (отработаны) большим сосновым лубоедом, черным сосновым усачём, на стволах имеются вылетные отверстия, насечки усачей, под корой личиночные и маточные ходы, буровая мука.

В целях предупреждения возникновения очагов стволовых вредителей леса, рекомендуется проведение ССР в соответствии с ведомостями перечета деревьев и заключения.

Исполнитель работ по проведению лесопатологического обследования:

ФИО

Терещенко С.В.

Подпись



Дата составления документа

16.08.2017

Телефон

89501234717

ВЕДОМОСТЬ ПЕРЕЧЕТА ДЕРЕВЬЕВ

Порода: сосна

Ступени толщины, см	Количество деревьев по категориям состояния, шт																Всего деревьев по ступеням толщины	
	I	II	III	IV		V		VI			Ветровал, бурелом			аварийные деревья			шт.	В т.ч. подлеж ат рубке
				НЗ	З	НЗ	З	НЗ	З	О	НЗ	З	О	НЗ	З	О		
1	2	3	4	5	6	7	8	9	10	11	12	13	14	15	16	17	18	19
8	0	0	0	0	0	0	0	0	0	0	0	0	0	0	0	0	0	0
12	0	0	0	0	0	0	0	0	0	0	0	0	0	0	0	0	0	0
16	2	2	0	0	1	0	2	0	0	0	0	0	0	0	0	0	7	71
20	2	4	2	0	2	0	1	0	0	0	0	1	0	0	0	0	12	75
24	4	9	4	0	4	0	3	0	0	1	0	3	0	0	0	0	28	71
28	4	13	5	0	4	0	5	0	0	2	0	3	0	0	0	0	36	69
32	1	2	4	0	2	0	2	0	0	0	0	0	0	0	0	0	11	91
36	0	1	1	0	2	0	1	0	0	0	0	1	0	0	0	0	6	100
40	0	0	0	0	0	0	0	0	0	0	0	0	0	0	0	0	0	0
Итого деревьев,	13	31	16	0	15	0	14	0	0	3	0	8	0	0	0	0	100	75
%	13	31	16	0	15	0	14	0	0	3	0	8	0	0	0	0	100	75

Порода: Лиственница

Ступени толщины, см	Количество деревьев по категориям состояния, шт																Всего деревьев по ступеням толщины	
	I	II	III	IV		V		VI			Ветровал, бурелом			аварийные деревья			шт.	В т.ч. подлеж ат рубке
				НЗ	З	НЗ	З	НЗ	З	О	НЗ	З	О	НЗ	З	О		
1	2	3	4	5	6	7	8	9	10	11	12	13	14	15	16	17	18	19
12	0	0	0	0	0	0	0	0	0	0	0	0	0	0	0	0	0	0
16	0	0	0	0	0	0	0	0	0	0	0	0	0	0	0	0	0	0
20	2	4	0	0	1	0	0	0	0	0	0	0	0	0	0	0	7	71
24	1	0	1	0	0	0	1	0	0	0	0	0	0	0	0	0	3	67
28	1	0	0	0	2	0	1	0	0	0	0	0	0	0	0	0	4	75
32	0	0	0	0	0	0	0	0	0	0	0	0	0	0	0	0	0	0
36	0	0	0	0	0	0	0	0	0	0	0	0	0	0	0	0	0	0
40	0	0	0	0	0	0	0	0	0	0	0	0	0	0	0	0	0	0
Итого деревьев,	4	4	1	0	3	0	2	0	0	0	0	0	0	0	0	0	14	71
%	29	29	7	0	21	0	14	0	0	0	0	0	0	0	0	0	100	71

Порода: Итого по выделу

Ступени толщины, см	Количество деревьев по категориям состояния, шт																Всего деревьев по ступеням толщины	
	I	II	III	IV		V		VI			Ветровал, бурелом			аварийные деревья			шт.	В т.ч. подлеж ат рубке
				НЗ	З	НЗ	З	НЗ	З	О	НЗ	З	О	НЗ	З	О		
1	2	3	4	5	6	7	8	9	10	11	12	13	14	15	16	17	18	19
8	0	0	0	0	0	0	0	0	0	0	0	0	0	0	0	0	0	0
12	0	0	0	0	0	0	0	0	0	0	0	0	0	0	0	0	0	0
16	2	2	0	0	1	0	2	0	0	0	0	0	0	0	0	0	7	71
20	4	8	2	0	3	0	1	0	0	0	0	1	0	0	0	0	19	74
24	5	9	5	0	4	0	4	0	0	1	0	3	0	0	0	0	31	71
28	5	13	5	0	6	0	6	0	0	2	0	3	0	0	0	0	40	70
32	1	2	4	0	2	0	2	0	0	0	0	0	0	0	0	0	11	91
36	0	1	1	0	2	0	1	0	0	0	0	1	0	0	0	0	6	100
40	0	0	0	0	0	0	0	0	0	0	0	0	0	0	0	0	0	0
Итого деревьев,	17	35	17	0	18	0	16	0	0	3	0	8	0	0	0	0	114	75
%	15	30	15	0	16	0	14	0	0	3	0	7	0	0	0	0	100	75

Примечание: НЗ-незаселенное, З-заселенное, О-отработано вредителями.

Ведомость перечета деревьев назначенных в рубку

ВРЕМЕННАЯ ПРОБНАЯ ПЛОЩАДЬ № _____

Субъект Российской Федерации Иркутская область
Лесничество (лесопарк) Братское Квартал 16 Выдел 3
Площадь 3,1 га,
Номер очага вредных организмов _____ Размер пробной площади 0,4 га.
Таксационная характеристика:
тип леса РТ состав 6С2С2Б возраст 100 бонитет 3
полнота 0,6 запас на га 250 возобновление _____

Время и причина ослабления лесного насаждения:

Устойчивый низовой пожар средней интенсивности 2017 г.

Тип очага вредных организмов: эпизодический, хронический (подчеркнуть)

Фаза развития очага вредных организмов: начальная, нарастания численности, собственно вспышка, кризис (почеркнуть)

Состояние лесного насаждения, намечаемые мероприятия:

Насаждение высокого (5) класса возраста утратило устойчивость в результате устойчивого низового пожара средней интенсивности 2017 г. Средневзвешанная категория состояния насаждения составляет 3,13. Кроны ажурные, изреженные, усыхание в кроне до ¼. На стволах имеются нагар высотой до 2,0 м, ожоги стволов и корневой шейки до ¾ и более, сухобокость с прогаром древесины. Средневзвешанная категория состояния по породам составляет: сосна - 3,30, берёза - 2,47. Текущий отпад на выделе составляет 39% от запаса, а общий 41 % от запаса.

Ослабленные и сухостойные деревья заселены (отработаны) большим сосновым лубоедом, черным сосновым усачём, берёзовым заболонником, на стволах имеются вылетные отверстия, насечки усачей, под корой личиночные и маточные ходы, буровая мука. В целях предупреждения возникновения очагов стволовых вредителей леса, рекомендуется проведение ССР в соответствии с ведомостями перечета деревьев и заключения.

Исполнитель работ по проведению лесопатологического обследования:

ФИО

Терещенко С.В.

Подпись



Дата составления документа

14.08.2017

Телефон

89501234717

ВЕДОМОСТЬ ПЕРЕЧЕТА ДЕРЕВЬЕВ

Порода: сосна

Ступени толщины, см	Количество деревьев по категориям состояния, шт																Всего деревьев по ступеням толщины	
	I	II	III	IV		V		VI			Ветровал, бурелом			аварийные деревья			шт.	в т.ч. подлеж ат рубке
				НЗ	З	НЗ	З	НЗ	З	О	НЗ	З	О	НЗ	З	О		
1	2	3	4	5	6	7	8	9	10	11	12	13	14	15	16	17	18	19
16	2	4	0	0	0	0	1	0	0	0	0	0	0	0	0	0	7	71
20	3	2	3	0	1	0	1	0	0	0	0	1	0	0	0	0	11	73
24	3	3	6	0	3	0	4	0	0	0	0	3	0	0	0	0	22	86
28	5	6	6	0	9	0	4	0	0	0	0	4	0	0	0	0	34	85
32	2	2	3	0	4	0	2	0	0	0	0	1	0	0	0	0	14	86
36	0	0	1	0	1	0	1	0	0	0	0	0	0	0	0	0	3	100
40	0	0	0	0	0	0	0	0	0	0	0	0	0	0	0	0	0	0
44	0	2	2	0	0	0	0	0	0	1	0	0	0	0	0	0	5	80
48	0	1	1	0	0	0	1	0	0	0	0	1	0	0	0	0	4	75
52	0	0	0	0	0	0	0	0	0	0	0	0	0	0	0	0	0	0
Итого деревьев,	15	20	22	0	18	0	14	0	0	1	0	10	0	0	0	0	100	83
%	15	20	22	0	18	0	14	0	0	1	0	10	0	0	0	0	100	83

Порода: Береза

Ступени толщины, см	Количество деревьев по категориям состояния, шт																Всего деревьев по ступеням толщины	
	I	II	III	IV		V		VI			Ветровал, бурелом			аварийные деревья			шт.	в т.ч. подлеж ат рубке
				НЗ	З	НЗ	З	НЗ	З	О	НЗ	З	О	НЗ	З	О		
1	2	3	4	5	6	7	8	9	10	11	12	13	14	15	16	17	18	19
8	0	0	0	0	0	0	0	0	0	0	0	0	0	0	0	0	0	0
12	4	3	0	0	2	0	0	0	0	0	0	0	0	0	0	0	9	56
16	5	3	3	0	5	0	3	0	0	0	0	0	0	0	0	0	19	74
20	7	4	5	0	5	0	5	0	0	0	0	0	0	0	0	0	26	73
24	5	5	0	0	1	0	2	0	0	0	0	0	0	0	0	0	13	62
28	2	3	0	0	0	0	0	0	0	0	0	0	0	0	0	0	5	0
Итого деревьев,	23	18	8	0	13	0	10	0	0	0	0	0	0	0	0	0	72	64
%	32	25	11	0	18	0	14	0	0	0	0	0	0	0	0	0	100	64,00

Порода: Итого по выделу

Ступени толщины, см	Количество деревьев по категориям состояния, шт																Всего деревьев по ступеням толщины	
	I	II	III	IV		V		VI			Ветровал, бурелом			аварийные деревья			шт.	в т.ч. подлеж ат рубке
				НЗ	З	НЗ	З	НЗ	З	О	НЗ	З	О	НЗ	З	О		
1	2	3	4	5	6	7	8	9	10	11	12	13	14	15	16	17	18	19
8	0	0	0	0	0	0	0	0	0	0	0	0	0	0	0	0	0	0
12	4	3	0	0	2	0	0	0	0	0	0	0	0	0	0	0	9	56
16	7	7	3	0	5	0	4	0	0	0	0	0	0	0	0	0	26	73
20	10	6	8	0	6	0	6	0	0	0	0	1	0	0	0	0	37	73
24	8	8	6	0	4	0	6	0	0	0	0	3	0	0	0	0	35	77
28	7	9	6	0	9	0	4	0	0	0	0	4	0	0	0	0	39	74
32	2	2	3	0	4	0	2	0	0	0	0	1	0	0	0	0	14	86
36	0	0	1	0	1	0	1	0	0	0	0	0	0	0	0	0	3	100
40	0	0	0	0	0	0	0	0	0	0	0	0	0	0	0	0	0	0
44	0	2	2	0	0	0	0	0	0	1	0	0	0	0	0	0	5	80
48	0	1	1	0	0	0	1	0	0	0	0	1	0	0	0	0	4	75
52	0	0	0	0	0	0	0	0	0	0	0	0	0	0	0	0	0	0
Итого деревьев,	38	38	30	0	31	0	24	0	0	1	0	10	0	0	0	0	172	75
%	22	22	17	0	18	0	14	0	0	1	0	6	0	0	0	0	100	75

Примечание: НЗ-незаселенное, З-заселенное, О-отработано вредителями.

Ведомость перечета деревьев назначенных в рубку

ВРЕМЕННАЯ ПРОБНАЯ ПЛОЩАДЬ № _____

Субъект Российской Федерации Иркутская область
Лесничество (лесопарк) Братское Квартал 16 Выдел 4
Площадь 1,3 га,
Номер очага вредных организмов _____ Размер пробной площади 1,3 га.
Таксационная характеристика:
тип леса РТ состав 3С2Л5Б возраст 90 бонитет 3
полнота 0,7 запас на га 260 возобновление _____

Время и причина ослабления лесного насаждения:

Устойчивый низовой пожар средней интенсивности 2017 г.

Тип очага вредных организмов: эпизодический, хронический (подчеркнуть)

Фаза развития очага вредных организмов: начальная, нарастания численности, собственно вспышка, кризис (подчеркнуть)

Состояние лесного насаждения, намечаемые мероприятия:

Насаждение высокого (5) класса возраста утратило устойчивость в результате устойчивого низового пожара средней интенсивности 2017 г. Средневзвешанная категория состояния насаждения составляет 2,95. Кроны ажурные, изреженные, усыхание в кроне до ¼. На стволах имеются нагар высотой до 2,5 м, ожоги стволов и корневой шейки до ¼ и более, сухобокость с прогаром древесины. Средневзвешанная категория состояния по породам составляет: сосна - 3,05, лиственница - 3,21, берёза - 2,79. Текущий отпад на выделе составляет 32 % от запаса, а общий 36 % от запаса.

Ослабленные и сухостойные деревья заселены (отработаны) большим сосновым лубоедом, черным сосновым усачём, на стволах имеются вылетные отверстия, насечки усачей, под корой личиночные и маточные ходы, буровая мука.

В целях предупреждения возникновения очагов стволовых вредителей леса, рекомендуется проведение ССР в соответствии с ведомостями перечета деревьев и заключения.

Исполнитель работ по проведению лесопатологического обследования:

ФИО

Терещенко С.В.

Подпись



Дата составления документа

14.08.2017

Телефон

89501234717

ВЕДОМОСТЬ ПЕРЕЧЕТА ДЕРЕВЬЕВ

Порода: сосна

Ступени толщины, см	Количество деревьев по категориям состояния, шт																Всего деревьев по ступеням толщины	
	I	II	III	IV		V		VI			Ветровал, бурелом			аварийные деревья			шт.	в т.ч. подлежа т рубке
				НЗ	З	НЗ	З	НЗ	З	О	НЗ	З	О	НЗ	З	О		
1	2	3	4	5	6	7	8	9	10	11	12	13	14	15	16	17	18	19
8	0	0	0	0	0	0	0	0	0	0	0	0	0	0	0	0	0	0
12	0	0	0	0	0	0	0	0	0	0	0	0	0	0	0	0	0	0
16	0	0	0	0	0	0	0	0	0	0	0	0	0	0	0	0	0	0
20	3	3	4	0	2	0	1	0	0	0	0	0	0	0	0	0	13	77
24	5	7	11	0	9	0	4	0	0	3	0	2	0	0	0	0	41	88
28	7	18	17	0	12	0	5	0	0	2	0	4	0	0	0	0	65	89
32	2	4	2	0	3	0	2	0	0	0	0	1	0	0	0	0	14	86
36	1	2	3	0	1	0	1	0	0	0	0	0	0	0	0	0	8	88
40	0	0	0	0	0	0	0	0	0	0	0	0	0	0	0	0	0	0
44	0	0	0	0	0	0	0	0	0	0	0	0	0	0	0	0	0	0
Итого деревьев,	18	34	37	0	27	0	13	0	0	5	0	7	0	0	0	0	141	87
%	13	24	26	0	19	0	9	0	0	4	0	5	0	0	0	0	100	87

Порода: Лиственница

Ступени толщины, см	Количество деревьев по категориям состояния, шт																Всего деревьев по ступеням толщины	
	I	II	III	IV		V		VI			Ветровал, бурелом			аварийные деревья			шт.	в т.ч. подлежа т рубке
				НЗ	З	НЗ	З	НЗ	З	О	НЗ	З	О	НЗ	З	О		
1	2	3	4	5	6	7	8	9	10	11	12	13	14	15	16	17	18	19
8	0	0	0	0	0	0	0	0	0	0	0	0	0	0	0	0	0	0
12	0	0	0	0	0	0	0	0	0	0	0	0	0	0	0	0	0	0
16	4	7	5	0	5	0	2	0	0	0	0	0	0	0	0	0	23	65
20	5	15	8	0	8	0	5	0	0	0	0	3	0	0	0	0	44	73
24	5	13	14	0	9	0	8	0	0	5	0	4	0	0	0	0	58	79
28	3	3	2	0	3	0	2	0	0	2	0	2	0	0	0	0	17	82
32	0	0	0	0	0	0	0	0	0	0	0	0	0	0	0	0	0	0
36	0	0	0	0	0	0	0	0	0	0	0	0	0	0	0	0	0	0
40	0	0	0	0	0	0	0	0	0	0	0	0	0	0	0	0	0	0
Итого деревьев,	17	38	29	0	25	0	17	0	0	7	0	9	0	0	0	0	142	75
%	12	27	20	0	18	0	12	0	0	5	0	6	0	0	0	0	100	75

Порода: Береза

Ступени толщины, см	Количество деревьев по категориям состояния, шт																Всего деревьев по ступеням толщины	
	I	II	III	IV		V		VI			Ветровал, бурелом			аварийные деревья			шт.	в т.ч. подлежа т рубке
				НЗ	З	НЗ	З	НЗ	З	О	НЗ	З	О	НЗ	З	О		
1	2	3	4	5	6	7	8	9	10	11	12	13	14	15	16	17	18	19
8	0	0	0	0	0	0	0	0	0	0	0	0	0	0	0	0	0	0
12	22	29	11	0	12	0	6	0	0	0	0	4	0	0	0	0	84	62
16	21	59	18	0	13	0	22	0	0	0	0	11	0	0	0	0	144	72
20	33	85	15	0	19	0	13	0	0	12	0	11	0	0	0	0	188	63
24	15	45	14	0	11	0	8	0	0	7	0	9	0	0	0	0	109	71
28	6	14	3	0	5	0	4	0	0	0	0	5	0	0	0	0	37	59
32	0	0	0	0	0	0	0	0	0	0	0	0	0	0	0	0	0	0
Итого деревьев,	97	232	61	0	60	0	53	0	0	19	0	40	0	0	0	0	562	66
%	17	42	11	0	11	0	9	0	0	3	0	7	0	0	0	0	100	66,00

Порода: Итого по выделу

Ступени толщины, см	Количество деревьев по категориям состояния, шт																Всего деревьев по ступеням толщины	
	I	II	III	IV		V		VI			Ветровал, бурелом			аварийные деревья			шт.	В г.ч. подлеж ат рубке
				НЗ	З	НЗ	З	НЗ	З	О	НЗ	З	О	НЗ	З	О		
1	2	3	4	5	6	7	8	9	10	11	12	13	14	15	16	17	18	19
8	0	0	0	0	0	0	0	0	0	0	0	0	0	0	0	0	0	0
12	22	29	11	0	12	0	6	0	0	0	0	4	0	0	0	0	84	62
16	25	66	23	0	18	0	24	0	0	0	0	11	0	0	0	0	167	71
20	41	103	27	0	29	0	19	0	0	12	0	14	0	0	0	0	245	66
24	25	65	39	0	29	0	20	0	0	15	0	15	0	0	0	0	208	77
28	16	35	22	0	20	0	11	0	0	4	0	11	0	0	0	0	119	79
32	2	4	2	0	3	0	2	0	0	0	0	1	0	0	0	0	14	86
36	1	2	3	0	1	0	1	0	0	0	0	0	0	0	0	0	8	88
40	0	0	0	0	0	0	0	0	0	0	0	0	0	0	0	0	0	0
44	0	0	0	0	0	0	0	0	0	0	0	0	0	0	0	0	0	0
Итого деревьев,	132	304	127	0	112	0	83	0	0	31	0	56	0	0	0	0	845	71
%	16	35	15	0	13	0	10	0	0	4	0	7	0	0	0	0	100	71

Примечание: НЗ-незаселенное, З-заселенное, О-отработано вредителями.

Абрис участка

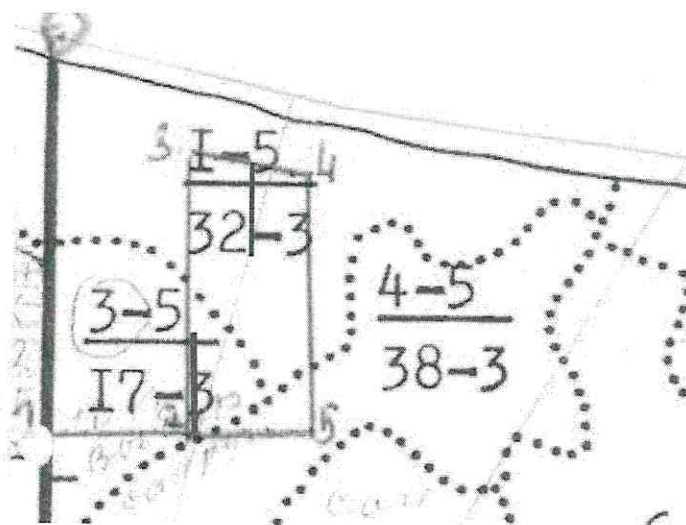
М 1:10000

Братское лесничество, Гарминское участковое лесничество, Большеокинская дача
кв. 16 выд.1 -9,4 га; выд.3-3,1га; выд.4-1,3 га;

С



Ю



№ выдела	Ленты (круговой площадки) перечёта				
	№ ленты (площадки)	длина, м	ширина, м	радиус, м	площадь, га
1	1	200	10		0,2
3	2	200	20		0,4
4	3	Сплошной перечет			1,3

Номера точек	Координаты	Румбы линий	Длина, м
0-1	N 55°52,489' E 101°28,228'	Ю -00	740
1-2	N 55°52,090' E 101°28,223'	ЮВ-90	306
2-3	N 55°52,089' E 101°28,517'	СЗ-03	579
3-4	N 55°52,389' E 101°28,729'	ЮВ-85	250
4-5	N 55°52,081' E 101°28,204'	ЮВ-02	557
5-2	N 55°52,089' E 101°28,707'	ЮЗ-90	250

Условные обозначения:

— - ленты перечета

Исполнитель работ по проведению лесопатологического обследования:

ФИО Терещенко С.В. Подпись 

Дата составления документа: 14.08.2017

Телефон: 89501234717