

УТВЕРЖДАЮ:

Должность зам. министра

Ф.И.О. Ступин АЮ

Дата 27.11.17

**Акт**  
**лесопатологического обследования № 62-01-18/17**

лесных насаждений Ангарского лесничества (лесопарка)

Иркутская область

(субъект Российской Федерации)

Способ лесопатологического обследования: 1. Визуальный   
2. Инструментальный

**Место проведения**

Участковое лесничество	Урочище (дача)	Квартал (кварталы)	Выдел (выделы)	Площадь, га
Ушаковское	Добролётская	67	11	2,0
			12	0,1
			13	0,3

Лесопатологическое обследование проведено на общей площади 2,4 га.

## 2. Инструментальное обследование лесного участка.\*

2.1. Фактическая таксационная характеристика лесного насаждения соответствует (не соответствует) (нужное подчеркнуть) таксационному описанию. Причины несоответствия:

Ведомость лесных участков с выявленными несоответствиями таксационным описаниям приведена в приложении 1 к Акту.

2.2. Состояние насаждений: с нарушенной устойчивостью   
с утраченной устойчивостью

причины повреждения:  
лесонарушение 2017 г.

Заселено (отработано) стволовыми вредителями:

Вид вредителя	Порода	Встречаемость (% заселённых деревьев)	Степень заселения лесного насаждения (слабая, средняя, сильная)

Повреждено огнём:

Вид пожара	Порода	Состояние корневых лап		Состояние корневой шейки		Подсушивание луба	
		процент повреждённых огнём корней	процент деревьев с данным повреждением	ожог корневой шейки по окружности (1/4; 2/4; 3/4; более 3/4)	процент деревьев с данным повреждением	по окружности (1/4; 2/4; 3/4; более 3/4)	процент деревьев с данным повреждением

Поражено болезнями:

Вид болезни	Порода	Встречаемость (% поражённых деревьев)	Степень поражения лесного насаждения (слабая, средняя, сильная)

2.3. Выборке подлежит

в выделе 11 5 % деревьев,

в том числе:

ослабленных \_\_\_\_\_ % (причины назначения) \_\_\_\_\_ ;

сильно ослабленных \_\_\_\_\_ % (причины назначения) \_\_\_\_\_ ;

усыхающих \_\_\_\_\_ % (причины назначения) \_\_\_\_\_ ;

свежего сухостоя \_\_\_\_\_ %;

в том числе: свежего ветровала 3 %;

свежего бурелома \_\_\_\_\_ %;

старого ветровала \_\_\_\_\_ %;

в том числе: старого бурелома \_\_\_\_\_ %;

старого сухостоя 2 %;

аварийных \_\_\_\_\_ %.

Выборке подлежит в  
выделе 12 \_\_\_\_\_ 5 \_\_\_\_\_ % деревьев,

в том числе:

ослабленных \_\_\_\_\_ % (причины назначения) \_\_\_\_\_ ;

сильно ослабленных \_\_\_\_\_ % (причины назначения) \_\_\_\_\_ ;

усыхающих \_\_\_\_\_ % (причины назначения) \_\_\_\_\_ ;

свежего сухостоя \_\_\_\_\_ %,

в том числе: свежего ветровала \_\_\_\_\_ 3 \_\_\_\_\_ %;

свежего бурелома \_\_\_\_\_ %;

старого ветровала \_\_\_\_\_ %;

в том числе: старого бурелома \_\_\_\_\_ %;

старого сухостоя \_\_\_\_\_ 2 \_\_\_\_\_ %;

аварийных \_\_\_\_\_ %.

Выборке подлежит в  
выделе 13 \_\_\_\_\_ 7 \_\_\_\_\_ % деревьев,

в том числе:

ослабленных \_\_\_\_\_ % (причины назначения) \_\_\_\_\_ ;

сильно ослабленных \_\_\_\_\_ % (причины назначения) \_\_\_\_\_ ;

усыхающих \_\_\_\_\_ % (причины назначения) \_\_\_\_\_ ;

свежего сухостоя \_\_\_\_\_ %,

в том числе: свежего ветровала \_\_\_\_\_ 5 \_\_\_\_\_ %;

свежего бурелома \_\_\_\_\_ %;

старого ветровала \_\_\_\_\_ %;

в том числе: старого бурелома \_\_\_\_\_ %;

старого сухостоя \_\_\_\_\_ 2 \_\_\_\_\_ %;

аварийных \_\_\_\_\_ %.

2.4. Полнота лесного насаждения после уборки деревьев, подлежащих рубке, составит в выделе 11 0,8 ; в выделе 12 0,35 ; в выделе 13 0,8 ;

Критическая полнота для данной категории лесных насаждений составляет 0,3 .

## ЗАКЛЮЧЕНИЕ

С целью предотвращения негативных процессов или снижения ущерба от их воздействия назначено:

Участковое лесничество	Урочище (дача)	Квартал	Выдел	Площадь выдела, га	Вид мероприятия	Площадь мероприятия, га	Порода	Запас на выдел, куб. м	Крайние сроки проведения
Ушаковское	Добролётская	67	11	20,0	ВСП	2	С, Б	30,8	2017
			12	1,0	ВСП	0,1	С	0,36	2017
			13	15,0	ВСП	0,3	С, Л	13,2	2017

Ведомость перечета деревьев, назначенных в рубку, и абрис лесного участка прилагаются (приложение 2 и 3 к Акту).

Меры по обеспечению возобновления: -

Мероприятия, необходимые для предупреждения повреждения или поражения смежных насаждений: В прилегающих насаждениях рекомендуется проводить текущие лесопатологические обследования.

Сведения для расчёта степени повреждения:

год образования старого сухостоя \_\_\_\_\_;

основная причина повреждения древесины лесонарушение 2017 г.

Дата проведения обследований 20.04.2017.

Подписи членов комиссии:

Саласин А.В.

Хвойнов П.В.

Карцев В.С.

17052017



## Ведомость перечета деревьев, назначенных в рубку

ВРЕМЕННАЯ ПРОБНАЯ ПЛОЩАДЬ № 1

Субъект Российской Федерации Иркутская область  
Лесничество (лесопарк) Ангарское. Квартал 67. Выдел 11.  
Площадь 2 га.  
Номер очага вредных организмов                     . Размер пробной площади 2 га.  
Таксационная характеристика:  
тип леса РТВ2; состав 5Б4Ос1С+Л; возраст 62; бонитет 3;  
полнота 0,9; запас на га 140; возобновление подрост 1,0 тыс.шт/га.  
Время и причина ослабления лесного насаждения:  
Насаждения пройдены незаконной рубкой 2017 года

---

---

---

---

Тип очага вредных организмов: эпизодический, хронический (подчеркнуть)  
Фаза развития очага вредных организмов: начальная, нарастания численности, собственно вспышка, кризис (подчеркнуть).  
Состояние лесного насаждения, намечаемые мероприятия:  
Лесные насаждения повреждены незаконной рубкой 2017 г.(вершинная часть ствола)  
требуется выборочная санитарная рубка

Подписи членов комиссии:

Саласин А.В.



Хвойнов П.В.



Карцев В.С.

Дата составления документа 17.05 2017 г.

т. 695-454



40	0	0	0	0	0	0	0	0	0	0	0	0	0	0	0	0	0	0
44	0	0	0	0	0	0	0	0	0	0	0	0	0	0	0	0	0	0
48	0	0	0	0	0	0	0	0	0	0	0	0	0	0	0	0	0	0
52	0	0	0	0	0	0	0	0	0	0	0	0	0	0	0	0	0	0
Итого, %	75	22	3	0	0	0	0	0	0	0	0	0	0	0	0	0	100	0

Порода: Сосна

Ступени толщины см	Количество деревьев по категориям состояния, шт.																Всего деревьев	
	I	II	III	IV		V		VI			ветровал, бурелом			аварийные деревья			шт.	в том числе подлежат рубке, %
				НЗ	З	НЗ	З	НЗ	З	О	НЗ	З	О	НЗ	З	О		
1	2	3	4	5	6	7	8	9	10	11	12	13	14	15	16	17	18	19
8	0	0	0	0	0	0	0	0	0	0	0	0	0	0	0	0	0	0
12	3	2	0	0	0	7	0	0	0	0	0	0	0	0	0	0	12	58
16	6	4	3	0	0	21	0	0	0	0	0	0	0	0	0	0	34	62
20	16	0	0	0	0	15	0	15	0	0	0	0	0	0	0	0	46	65
24	7	0	2	0	0	10	0	8	0	0	0	0	0	0	0	0	27	67
28	0	2	0	0	0	5	0	5	0	0	0	0	0	0	0	0	12	83
32	0	0	0	0	0	0	0	0	0	0	0	0	0	0	0	0	0	0
36	0	0	0	0	0	0	0	0	0	0	0	0	0	0	0	0	0	0
40	0	0	0	0	0	0	0	0	0	0	0	0	0	0	0	0	0	0
44	0	0	0	0	0	0	0	0	0	0	0	0	0	0	0	0	0	0
48	0	0	0	0	0	0	0	0	0	0	0	0	0	0	0	0	0	0
52	0	0	0	0	0	0	0	0	0	0	0	0	0	0	0	0	0	0
Итого, %	25	6	4	0	0	44	0	21	0	0	0	0	0	0	0	0	100	65

Порода: : Итого по выделу

Ступени толщины см	Количество деревьев по категориям состояния, шт.																Всего	
	I	II	III	IV		V		VI			ветровал, бурелом			аварийные деревья			шт.	в том числе подлежат рубке, %
				НЗ	З	НЗ	З	НЗ	З	О	НЗ	З	О	НЗ	З	О		
1	2	3	4	5	6	7	8	9	10	11	12	13	14	15	16	17	18	19
8	466	233	0	0	0	0	0	0	0	0	0	0	0	0	0	0	699	0
12	439	70	60	0	0	8	0	0	0	0	0	0	0	0	0	0	577	1
16	422	94	38	0	0	23	0	0	0	0	0	0	0	0	0	0	577	4
20	164	36	15	0	0	17	0	15	0	0	0	0	0	0	0	0	247	13
24	82	24	11	0	0	10	0	8	0	0	0	0	0	0	0	0	135	13
28	0	2	0	0	0	5	0	7	0	0	0	0	0	0	0	0	14	85
32	0	0	0	0	0	0	0	3	0	0	0	0	0	0	0	0	3	100
36	0	0	0	0	0	0	0	0	0	0	0	0	0	0	0	0	1	100
40	0	0	0	0	0	0	0	0	0	0	0	0	0	0	0	0	0	0
44	0	0	0	0	0	0	0	0	0	0	0	0	0	0	0	0	0	0
48	0	0	0	0	0	0	0	0	0	0	0	0	0	0	0	0	0	0
52	0	0	0	0	0	0	0	0	0	0	0	0	0	0	0	0	0	0
Итого, %	70	20	5	0	0	3	0	2	0	0	0	0	0	0	0	0	100	5

Примечание: НЗ - незаселенное, З - заселенное, О - отработанное вредителями.



## Ведомость перечета деревьев, назначенных в рубку

ВРЕМЕННАЯ ПРОБНАЯ ПЛОЩАДЬ № 2

Субъект Российской Федерации Иркутская область  
Лесничество (лесопарк) Ангарское . Квартал 67 . Выдел 12 .  
Площадь 0,1 га,  
Номер очага вредных организмов \_\_\_\_\_ . Размер пробной площади 0,1 га.  
Таксационная характеристика:  
тип леса РТВ2 ; состав 5К2С3Б ; возраст 30 ; бонитет 3 ;  
полнота 0,4 ; запас на га 30 ; возобновление отсутствует .  
Время и причина ослабления лесного насаждения:  
Насаждения пройдены незаконной рубкой 2017 года

---

---

---

Тип очага вредных организмов: эпизодический, хронический (подчеркнуть)  
Фаза развития очага вредных организмов: начальная, нарастания численности, собственно вспышка, кризис (подчеркнуть).

Состояние лесного насаждения, намечаемые мероприятия:

Лесные насаждения повреждены незаконной рубкой 2017 г.(вершинная часть ствола)  
требуется выборочная санитарная рубка

Подписи членов комиссии:

Саласин А.В.

Хвойнов П.В.

Карцев В.С.



Дата составления документа 17 05 2017 г.

т. 695-454



44	0	0	0	0	0	0	0	0	0	0	0	0	0	0	0	0	0	0
48	0	0	0	0	0	0	0	0	0	0	0	0	0	0	0	0	0	0
52	0	0	0	0	0	0	0	0	0	0	0	0	0	0	0	0	0	0
Итого, %	37	18	9	0	0	18	0	18	0	0	0	0	0	0	0	0	100	36

Порода: Береза

Ступени толщины см	Количество деревьев по категориям состояния, шт.															Всего деревьев		
	I	II	III	IV		V		VI			ветровал, бурелом			аварийные деревья			шт.	в том числе подлежат рубке, %
				НЗ	З	НЗ	З	НЗ	З	О	НЗ	З	О	НЗ	З	О		
1	2	3	4	5	6	7	8	9	10	11	12	13	14	15	16	17	18	19
8	5	0	0	0	0	0	0	0	0	0	0	0	0	0	0	0	5	0
12	8	2	0	0	0	0	0	0	0	0	0	0	0	0	0	0	10	0
16	4	0	0	0	0	0	0	0	0	0	0	0	0	0	0	0	4	0
20	0	0	0	0	0	0	0	0	0	0	0	0	0	0	0	0	0	0
24	0	0	0	0	0	0	0	0	0	0	0	0	0	0	0	0	0	0
28	0	0	0	0	0	0	0	0	0	0	0	0	0	0	0	0	0	0
32	0	0	0	0	0	0	0	0	0	0	0	0	0	0	0	0	0	0
36	0	0	0	0	0	0	0	0	0	0	0	0	0	0	0	0	0	0
40	0	0	0	0	0	0	0	0	0	0	0	0	0	0	0	0	0	0
44	0	0	0	0	0	0	0	0	0	0	0	0	0	0	0	0	0	0
48	0	0	0	0	0	0	0	0	0	0	0	0	0	0	0	0	0	0
52	0	0	0	0	0	0	0	0	0	0	0	0	0	0	0	0	0	0
Итого, %	89	11	0	0	0	0	0	0	0	0	0	0	0	0	0	0	100	0

Порода : Итого по выделу

Ступени толщины см	Количество деревьев по категориям состояния, шт.															Всего деревьев		
	I	II	III	IV		V		VI			ветровал, бурелом			аварийные деревья			шт.	в том числе подлежат рубке, %
				НЗ	З	НЗ	З	НЗ	З	О	НЗ	З	О	НЗ	З	О		
1	2	3	4	5	6	7	8	9	10	11	12	13	14	15	16	17	18	19
8	35	8	1	0	0	0	0	0	0	0	0	0	0	0	0	0	44	0
12	18	6	0	0	0	1	0	1	0	0	0	0	0	0	0	0	26	8
16	5	0	0	0	0	1	0	1	0	0	0	0	0	0	0	0	7	29
20	0	0	0	0	0	0	0	0	0	0	0	0	0	0	0	0	0	0
24	0	0	0	0	0	0	0	0	0	0	0	0	0	0	0	0	0	0
28	0	0	0	0	0	0	0	0	0	0	0	0	0	0	0	0	0	0
32	0	0	0	0	0	0	0	0	0	0	0	0	0	0	0	0	0	0
36	0	0	0	0	0	0	0	0	0	0	0	0	0	0	0	0	0	0
40	0	0	0	0	0	0	0	0	0	0	0	0	0	0	0	0	0	0
44	0	0	0	0	0	0	0	0	0	0	0	0	0	0	0	0	0	0
48	0	0	0	0	0	0	0	0	0	0	0	0	0	0	0	0	0	0
52	0	0	0	0	0	0	0	0	0	0	0	0	0	0	0	0	0	0
Итого, %	75	18	1	0	0	3	0	3	0	0	0	0	0	0	0	0	100	6

Примечание: НЗ - незаселенное, З - заселенное, О - отработанное вредителями.

## Ведомость перечета деревьев, назначенных в рубку

ВРЕМЕННАЯ ПРОБНАЯ ПЛОЩАДЬ № 3

Субъект Российской Федерации Иркутская область  
Лесничество (лесопарк) Ангарское . Квартал 67 . Выдел 13 .  
Площадь 0,3 га  
Номер очага вредных организмов \_\_\_\_\_ . Размер пробной площади 0,3 га.  
Таксационная характеристика:  
тип леса РТВ2 ; состав 4С2ЛЗБ1Ос+Е ; возраст 72 ; бонитет 1 ;  
полнота 0,9 ; запас на га 400 ; возобновление подрост 1,5 тыс. шт/га .  
Время и причина ослабления лесного насаждения:  
Насаждения пройдены незаконной рубкой 2017 года

---

---

---

---

Тип очага вредных организмов: эпизодический, хронический (подчеркнуть)  
Фаза развития очага вредных организмов: начальная, нарастания численности, собственно вспышка, кризис (подчеркнуть).  
Состояние лесного насаждения, намечаемые мероприятия:  
Лесные насаждения повреждены незаконной рубкой 2017 г.(вершинная часть ствола)  
требуется выборочная санитарная рубка

Подписи членов комиссии:

Саласин А.В.

Хвойнов П.В.

Карцев В.С.

Дата составления документа 17 05 2017 г.

т. 695-454





32	0	0	0	0	0	0	0	0	0	0	0	0	0	0	0	0	0	0
36	0	0	0	0	0	0	0	0	0	0	0	0	0	0	0	0	0	0
40	0	0	0	0	0	0	0	0	0	0	0	0	0	0	0	0	0	0
44	0	0	0	0	0	0	0	0	0	0	0	0	0	0	0	0	0	0
48	0	0	0	0	0	0	0	0	0	0	0	0	0	0	0	0	0	0
52	0	0	0	0	0	0	0	0	0	0	0	0	0	0	0	0	0	0
Итого, %	74	26	0	0	0	0	0	0	0	0	0	0	0	0	0	0	100	0

Порода: : Итого по выделу

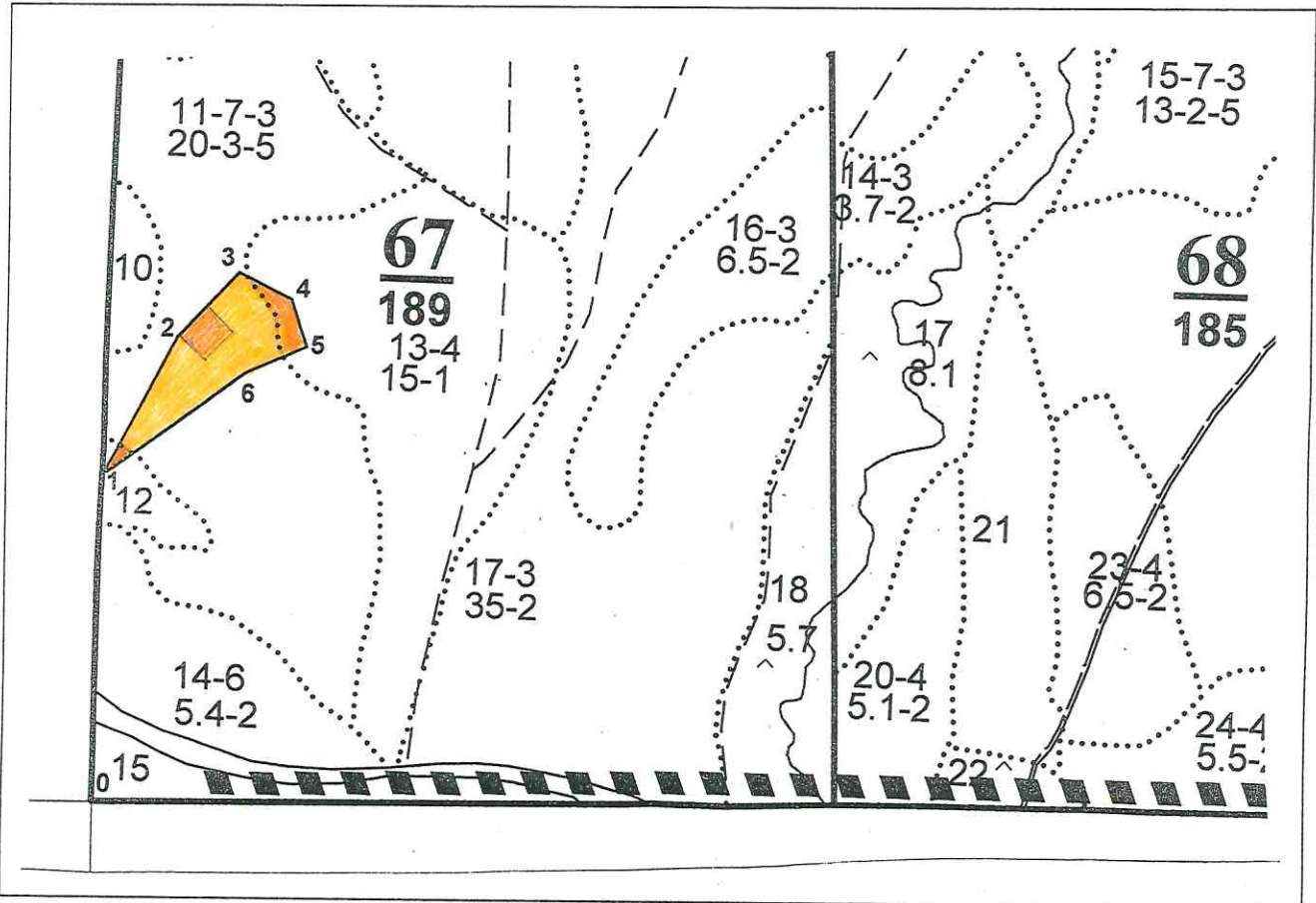
Ступени толщины см	Количество деревьев по категориям состояния, шт.																Всего	
	I	II	III	IV		V		VI			ветровал, бурелом			аварийные деревья			шт.	в том числе подлежат рубке, %
				НЗ	З	НЗ	З	НЗ	З	О	НЗ	З	О	НЗ	З	О		
1	2	3	4	5	6	7	8	9	10	11	12	13	14	15	16	17	18	19
8	0	0	0	0	0	0	0	0	0	0	0	0	0	0	0	0	0	0
12	0	0	0	0	0	1	0	0	0	0	0	0	0	0	0	0	1	100
16	33	0	3	0	0	0	0	0	0	0	0	0	0	0	0	0	33	0
20	65	15	3	0	0	1	0	0	0	0	0	0	0	0	0	0	84	1
24	73	21	1	0	0	2	0	3	0	0	0	0	0	0	0	0	102	5
28	25	4	0	0	0	4	0	2	0	0	0	0	0	0	0	0	36	17
32	4	1	0	0	0	4	0	0	0	0	0	0	0	0	0	0	9	45
36	0	0	0	0	0	0	0	0	0	0	0	0	0	0	0	0	0	0
40	0	0	0	0	0	0	0	0	0	0	0	0	0	0	0	0	0	0
44	0	0	0	0	0	0	0	1	0	0	0	0	0	0	0	0	1	100
48	0	0	0	0	0	0	0	0	0	0	0	0	0	0	0	0	0	0
52	0	0	0	0	0	0	0	0	0	0	0	0	0	0	0	0	0	0
Итого, %	75	15	3	0	0	5	0	2	0	0	0	0	0	0	0	0	100	7

Примечание: НЗ - незаселенное, З - заселенное, О - отработанное вредителями.

Абрис участка

Территориального отдела Министерства лесного комплекса по Ангарскому лесничеству,  
Ушаковского участкового лесничества, Добролётской дачи, квартал 67, выдел 11 – 2,0 га,  
12 – 0,1 га, 13 – 0,3 га

М 1:10000



№ выдела	Ленты (круговой площадки) перечета				
	№ ленты (площадки)	длина, м	ширина, м	радиус, м	площадь, га
11	1				2,0
12	2				0,1
13	3				0,3
итого					2,4

Номера точек	Координаты	Румбы линий	Длина, м
0-1	0	С	436
1-2	26	СВ	205
2-3	42	СВ	117
3-4	65	ЮВ	78
4-5	20	ЮВ	65
5-6	65	ЮЗ	88
6-1	52	ЮЗ	226

Главный специалист-эксперт \_\_\_\_\_ Саласин А.В.  
 Старший специалист 1 разряда \_\_\_\_\_ Хвойнов П.В.  
 Главный специалист-эксперт \_\_\_\_\_ Карцев В.С.  
 Дата составления документа 17.05.2017 Телефон 695-454