

УТВЕРЖДАЮ:

Должность зам. заместителя

Ф.И.О. Ступин А.В.

Дата 27.11.17

**Акт**  
**лесопатологического обследования № 62-01-15/17**

лесных насаждений Ангарского лесничества (лесопарка)

Иркутская область

(субъект Российской Федерации)

Способ лесопатологического обследования: 1. Визуальный   
2. Инструментальный

**Место проведения**

Участковое лесничество	Урочище (дача)	Квартал (кварталы)	Выдел (выделы)	Площадь, га
Ушаковское	Худяковская	157	13	0,15
			13.1	2,05
			15.1	0,1

Лесопатологическое обследование проведено на общей площади 2,3 га.

## 2. Инструментальное обследование лесного участка.\*

2.1. Фактическая таксационная характеристика лесного насаждения соответствует (не соответствует) (нужное подчеркнуть) таксационному описанию. Причины несоответствия:

Ведомость лесных участков с выявленными несоответствиями таксационным описаниям приведена в приложении 1 к Акту.

2.2. Состояние насаждений: с нарушенной устойчивостью

с утраченной устойчивостью

причины повреждения:

лесонарушение 2017 г.

Заселено (отработано) стволовыми вредителями:

Вид вредителя	Порода	Встречаемость (% заселённых деревьев)	Степень заселения лесного насаждения (слабая, средняя, сильная)
Большой сосновый лубоед	сосна	10	слабая

Повреждено огнём:

Вид пожара	Порода	Состояние корневых лап		Состояние корневой шейки		Подсушивание луба	
		процент повреждённых огнём корней	процент деревьев с данным повреждением	ожог корневой шейки по окружности (1/4; 2/4; 3/4; более 3/4)	процент деревьев с данным повреждением	по окружности (1/4; 2/4; 3/4; более 3/4)	процент деревьев с данным повреждением

Поражено болезнями:

Вид болезни	Порода	Встречаемость (% поражённых деревьев)	Степень поражения лесного насаждения (слабая, средняя, сильная)

2.3. Выборке подлежит

в выделе 13 14 % деревьев,

в том числе:

ослабленных \_\_\_\_\_ % (причины назначения) \_\_\_\_\_ ;

сильно ослабленных \_\_\_\_\_ % (причины назначения) \_\_\_\_\_ ;

усыхающих \_\_\_\_\_ % (причины назначения) \_\_\_\_\_ ;

свежего сухостоя \_\_\_\_\_ %,

в том числе: свежего ветровала 12 %;

свежего бурелома \_\_\_\_\_ %;

старого ветровала \_\_\_\_\_ %;

в том числе: старого бурелома \_\_\_\_\_ %;

старого сухостоя 2 %;

аварийных \_\_\_\_\_ %.

Выборке подлежит в  
выделе 13.1 8 % деревьев,

в том числе:

ослабленных \_\_\_\_\_ % (причины назначения) \_\_\_\_\_ ;

сильно ослабленных \_\_\_\_\_ % (причины назначения) \_\_\_\_\_ ;

усыхающих \_\_\_\_\_ % (причины назначения) \_\_\_\_\_ ;

свежего сухостоя \_\_\_\_\_ %,

в том числе: свежего ветровала 6 %;

свежего бурелома \_\_\_\_\_ %;

старого ветровала \_\_\_\_\_ %;

в том числе: старого бурелома \_\_\_\_\_ %;

старого сухостоя 2 %;

аварийных \_\_\_\_\_ %.

Выборке подлежит в  
выделе 15.1 9 % деревьев,

в том числе:

ослабленных \_\_\_\_\_ % (причины назначения) \_\_\_\_\_ ;

сильно ослабленных \_\_\_\_\_ % (причины назначения) \_\_\_\_\_ ;

усыхающих \_\_\_\_\_ % (причины назначения) \_\_\_\_\_ ;

свежего сухостоя \_\_\_\_\_ %,

в том числе: свежего ветровала 7 %;

свежего бурелома \_\_\_\_\_ %;

старого ветровала \_\_\_\_\_ %;

в том числе: старого бурелома \_\_\_\_\_ %;

старого сухостоя 2 %;

аварийных \_\_\_\_\_ %.

2.4. Полнота лесного насаждения после уборки деревьев, подлежащих рубке, составит  
в выделе 13 0,44 ; в выделе 13.1 0,62 ; в выделе 15.1 0,52 .

Критическая полнота для данной категории лесных насаждений составляет 0,3 .

## ЗАКЛЮЧЕНИЕ

С целью предотвращения негативных процессов или снижения ущерба от их воздействия назначено:

Участковое лесничество	Урочище (дача)	Квартал	Выдел	Площадь выдела, га	Вид мероприятия	Площадь мероприятия, га	Порода	Запас на выдел, куб. м	Крайние сроки проведения
Ушаковское	Худяковская	157	13	4,8	ВСП	0,15	С	3,63	2017
			13.1	3,9	ВСП	2,05	С	69,9	2017
			15.1	3,4	ВСП	0,1	С	3,25	2017

Ведомость перечета деревьев, назначенных в рубку, и абрис лесного участка прилагаются (приложение 2 и 3 к Акту).

Меры по обеспечению возобновления: \_\_\_\_\_

Мероприятия, необходимые для предупреждения повреждения или поражения смежных насаждений: В прилегающих насаждениях рекомендуется проводить текущие лесопатологические обследования \_\_\_\_\_

Сведения для расчёта степени повреждения:

год образования старого сухостоя \_\_\_\_\_;

основная причина повреждения древесины лесонарушение 2017 г.

Дата проведения обследований 18.07.2017.

Подписи членов комиссии:

Саласин А.В.



Хвойнов П.В.



Карцев В.С.



24.07.2017



## Ведомость перечета деревьев, назначенных в рубку

ВРЕМЕННАЯ ПРОБНАЯ ПЛОЩАДЬ № 1

Субъект Российской Федерации Иркутская область .  
Лесничество (лесопарк) Ангарское . Квартал 157 . Выдел 13 .  
Площадь 0,15 га,  
Номер очага вредных организмов                      . Размер пробной площади 0,15 га.  
Таксационная характеристика:  
тип леса РТВ2 ; состав 8С1Л1Б+Ос ; возраст 82 ; бонитет 2 ;  
полнота 0,5 ; запас на га 220 ; возобновление подрост 3,0 тыс. шт/га .  
Время и причина ослабления лесного насаждения:  
Насаждения пройдены незаконной рубкой 2017 года


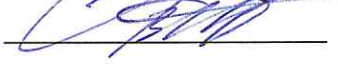
---

---

---

Тип очага вредных организмов: эпизодический, хронический (подчеркнуть)  
Фаза развития очага вредных организмов: начальная, нарастания численности, собственно вспышка, кризис (подчеркнуть).  
Состояние лесного насаждения, намечаемые мероприятия:  
Лесные насаждения повреждены незаконной рубкой 2017 г. (вершинная часть ствола) требуется выборочная санитарная рубка

Подписи членов комиссии:

Саласин А.В. Хвойнов П.В. Карцев В.С. Дата составления документа 21.04 2017 г.

т. 695-454



48	0	0	0	0	0	0	0	0	0	0	0	0	0	0	0	0	0	0
52	0	0	0	0	0	0	0	0	0	0	0	0	0	0	0	0	0	0
Итого, %	50	33	17	0	0	0	0	0	0	0	0	0	0	0	0	0	100	0

Порода: Береза

Ступени толщины см	Количество деревьев по категориям состояния, шт.																Всего деревьев по ступеням толщины	
	I	II	III	IV		V		VI			ветровал, бурелом			аварийные деревья			шт.	в том числе подлежат рубке, %
				НЗ	З	НЗ	З	НЗ	З	О	НЗ	З	О	НЗ	З	О		
1	2	3	4	5	6	7	8	9	10	11	12	13	14	15	16	17	18	19
8	0	0	0	0	0	0	0	0	0	0	0	0	0	0	0	0	0	0
12	0	0	0	0	0	0	0	0	0	0	0	0	0	0	0	0	0	0
16	0	0	0	0	0	0	0	0	0	0	0	0	0	0	0	0	0	0
20	1	0	0	0	0	0	0	0	0	0	0	0	0	0	0	0	1	0
24	2	2	0	0	0	0	0	0	0	0	0	0	0	0	0	0	4	0
28	0	1	0	0	0	0	0	0	0	0	0	0	0	0	0	0	1	0
32	1	0	0	0	0	0	0	0	0	0	0	0	0	0	0	0	1	0
36	0	1	0	0	0	0	0	0	0	0	0	0	0	0	0	0	1	0
40	0	0	0	0	0	0	0	0	0	0	0	0	0	0	0	0	0	0
44	0	0	0	0	0	0	0	0	0	0	0	0	0	0	0	0	0	0
48	0	0	0	0	0	0	0	0	0	0	0	0	0	0	0	0	0	0
52	0	0	0	0	0	0	0	0	0	0	0	0	0	0	0	0	0	0
Итого, %	50	50	0	0	0	0	0	0	0	0	0	0	0	0	0	0	100	0

Порода: : Итого по выделу

Ступени толщины см	Количество деревьев по категориям состояния, шт.																Всего	
	I	II	III	IV		V		VI			ветровал, бурелом			аварийные деревья			шт.	в том числе подлежат рубке, %
				НЗ	З	НЗ	З	НЗ	З	О	НЗ	З	О	НЗ	З	О		
1	2	3	4	5	6	7	8	9	10	11	12	13	14	15	16	17	18	19
8	0	0	0	0	0	0	0	0	0	0	0	0	0	0	0	0	0	0
12	0	0	0	0	0	0	0	0	0	0	0	0	0	0	0	0	0	0
16	1	0	0	0	0	1	0	0	0	0	0	0	0	0	0	0	2	50
20	4	0	0	0	0	0	0	0	0	0	0	0	0	0	0	0	4	0
24	6	3	1	0	0	1	0	0	0	0	0	0	0	0	0	0	11	9
28	3	3	1	0	0	2	0	1	0	0	0	0	0	0	0	0	10	30
32	3	3	1	0	0	1	0	0	0	0	0	0	0	0	0	0	8	13
36	2	2	0	0	0	0	0	0	0	0	0	0	0	0	0	0	4	0
40	0	0	1	0	0	0	0	0	0	0	0	0	0	0	0	0	1	0
44	1	0	0	0	0	0	0	0	0	0	0	0	0	0	0	0	1	0
48	1	1	0	0	0	0	0	0	0	0	0	0	0	0	0	0	2	0
52	0	0	0	0	0	0	0	0	0	0	0	0	0	0	0	0	0	0
Итого, %	49	28	9	0	0	12	0	2	0	0	0	0	0	0	0	0	100	14

Примечание: НЗ - незаселенное, З - заселенное, О - отработанное вредителями.



## Ведомость перечета деревьев, назначенных в рубку

ВРЕМЕННАЯ ПРОБНАЯ ПЛОЩАДЬ № 2

Субъект Российской Федерации Иркутская область  
Лесничество (лесопарк) Ангарское. Квартал 157. Выдел 13.1.  
Площадь 2,05 га  
Номер очага вредных организмов                     . Размер пробной площади 2,05 га.  
Таксационная характеристика:  
тип леса РТВ2; состав 8С1Л1Б+Ос; возраст 82; бонитет 2;  
полнота 0,7; запас на га 310; возобновление подрост 3,0 тыс. шт/га.  
Время и причина ослабления лесного насаждения:  
Насаждения пройжены незаконной рубкой 2017 года

Тип очага вредных организмов: эпизодический, хронический (подчеркнуть)  
Фаза развития очага вредных организмов: начальная, нарастания численности, собственно вспышка, кризис (подчеркнуть).  
Состояние лесного насаждения, намечаемые мероприятия:

Лесные насаждения повреждены незаконной рубкой 2017 г. (вершинная часть ствола)  
требуется выборочная санитарная рубка

Подписи членов комиссии:

Саласин А.В.

Хвойнов П.В.

Карцев В.С.

Дата составления документа 24.04 2017 г.

т. 695-454



48	0	0	0	0	0	0	0	0	0	0	0	0	0	0	0	0	0	0
52	0	0	0	0	0	0	0	0	0	0	0	0	0	0	0	0	0	0
Итого, %	67	13	20	0	0	0	0	0	0	0	0	0	0	0	0	0	100	0

Порода: Береза

Ступени толщины см	Количество деревьев по категориям состояния, шт.															Всего деревьев по ступеням толщины		
	I	II	III	IV		V		VI			ветровал, бурелом			аварийные деревья			шт.	в том числе подлежат рубке, %
				НЗ	З	НЗ	З	НЗ	З	О	НЗ	З	О	НЗ	З	О		
1	2	3	4	5	6	7	8	9	10	11	12	13	14	15	16	17	18	19
8	0	0	0	0	0	0	0	0	0	0	0	0	0	0	0	0	0	0
12	10	9	0	0	0	0	0	0	0	0	0	0	0	0	0	0	19	0
16	14	4	0	0	0	0	0	0	0	0	0	0	0	0	0	0	18	0
20	28	5	3	0	0	0	0	0	0	0	0	0	0	0	0	0	36	0
24	41	8	0	0	0	0	0	0	0	0	0	0	0	0	0	0	49	0
28	25	2	0	0	0	0	0	0	0	0	0	0	0	0	0	0	27	0
32	7	0	0	0	0	0	0	0	0	0	0	0	0	0	0	0	7	0
36	0	0	0	0	0	0	0	0	0	0	0	0	0	0	0	0	0	0
40	0	0	0	0	0	0	0	0	0	0	0	0	0	0	0	0	0	0
44	0	0	0	0	0	0	0	0	0	0	0	0	0	0	0	0	0	0
48	0	0	0	0	0	0	0	0	0	0	0	0	0	0	0	0	0	0
52	0	0	0	0	0	0	0	0	0	0	0	0	0	0	0	0	0	0
Итого, %	80	18	2	0	0	0	0	0	0	0	0	0	0	0	0	0	100	0

Порода: : Итого по выделу

Ступени толщины см	Количество деревьев по категориям состояния, шт.															Всего деревьев по ступеням толщины		
	I	II	III	IV		V		VI			ветровал, бурелом			аварийные деревья			шт.	в том числе подлежат рубке, %
				НЗ	З	НЗ	З	НЗ	З	О	НЗ	З	О	НЗ	З	О		
1	2	3	4	5	6	7	8	9	10	11	12	13	14	15	16	17	18	19
8	0	0	0	0	0	0	0	0	0	0	0	0	0	0	0	0	0	0
12	10	9	0	0	0	0	0	0	0	0	0	0	0	0	0	0	19	0
16	22	7	3	0	0	0	0	0	0	0	0	0	0	0	0	0	32	0
20	65	5	11	0	0	6	0	0	0	0	0	0	0	0	0	0	87	7
24	98	41	15	0	0	12	0	0	0	0	0	0	0	0	0	0	166	7
28	105	42	47	0	0	14	0	0	0	0	0	0	0	0	0	0	208	7
32	92	28	20	0	0	9	0	0	0	0	0	0	0	0	0	0	149	6
36	43	35	32	0	0	5	0	10	0	0	0	0	0	0	0	0	125	12
40	11	0	0	0	0	5	0	8	0	0	0	0	0	0	0	0	24	54
44	6	5	3	0	0	3	0	0	0	0	0	0	0	0	0	0	17	18
48	7	0	0	0	0	0	0	0	0	0	0	0	0	0	0	0	7	0
52	0	0	0	0	0	0	0	0	0	0	0	0	0	0	0	0	0	0
Итого, %	55	21	16	0	0	6	0	2	0	0	0	0	0	0	0	0	100	8

Примечание: НЗ - незаселенное, З - заселенное, О - отработанное вредителями.

## Ведомость перечета деревьев, назначенных в рубку

ВРЕМЕННАЯ ПРОБНАЯ ПЛОЩАДЬ № 3

Субъект Российской Федерации Иркутская область .  
 Лесничество (лесопарк) Ангарское . Квартал 157 . Выдел 15.1 .  
 Площадь 0,1 га.  
 Номер очага вредных организмов \_\_\_\_\_ . Размер пробной площади 0,1 га.  
 Таксационная характеристика:  
 тип леса РТВ2 ; состав 6С1Л2Б1Ос ; возраст 82 ; бонитет 2 ;  
 полнота 0,6 ; запас на га 250 ; возобновление подрост 3,0 тыс. шт/га .  
 Время и причина ослабления лесного насаждения:  
Насаждения пройдены незаконной рубкой 2017 года

Тип очага вредных организмов: эпизодический, хронический (подчеркнуть)  
 Фаза развития очага вредных организмов: начальная, нарастания численности, собственно вспышка, кризис (подчеркнуть).  
 Состояние лесного насаждения, намечаемые мероприятия:  
 Лесные насаждения повреждены незаконной рубкой 2017 г.(вершинная часть ствола)  
 требуется выборочная санитарная рубка

Подписи членов комиссии:

Саласин А.В.

Хвойнов П.В.

Карцев В.С.

Дата составления документа 24.04 2017 г.

т. 695-454





Порода: : Итого по выделу

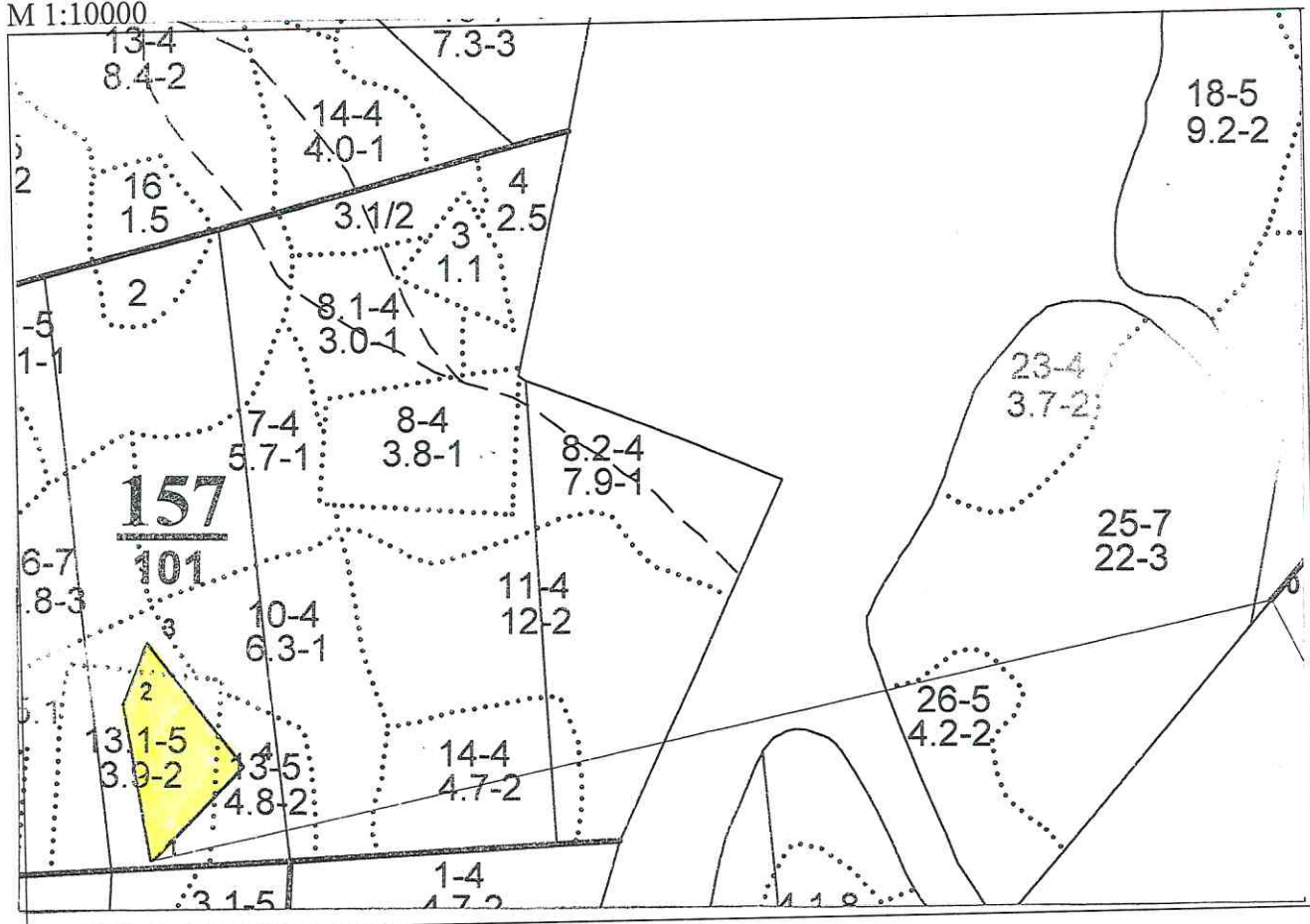
Ступени толщины см	Количество деревьев по категориям состояния, шт.																Всего		
	I	II	III	IV		V		VI			ветровал,			аварийные			шт.	в том числе	
				НЗ	З	НЗ	З	НЗ	З	О	НЗ	З	О	НЗ	З	О			
<b>1</b>	<b>2</b>	<b>3</b>	<b>4</b>	<b>5</b>	<b>6</b>	<b>7</b>	<b>8</b>	<b>9</b>	<b>10</b>	<b>11</b>	<b>12</b>	<b>13</b>	<b>14</b>	<b>15</b>	<b>16</b>	<b>17</b>	<b>18</b>	<b>19</b>	
8	0	0	0	0	0	0	0	0	0	0	0	0	0	0	0	0	0	0	0
12	0	2	0	0	0	0	0	0	0	0	0	0	0	0	0	0	2	0	0
16	2	2	1	0	0	0	0	0	0	0	0	0	0	0	0	0	5	0	0
20	3	2	1	0	0	1	0	0	0	0	0	0	0	0	0	0	7	14	0
24	6	2	1	0	0	0	0	0	0	0	0	0	0	0	0	0	9	0	0
28	3	3	1	0	0	1	0	1	0	0	0	0	0	0	0	0	9	22	0
32	4	1	1	0	0	0	0	0	0	0	0	0	0	0	0	0	6	0	0
36	0	2	2	0	0	0	0	0	0	0	0	0	0	0	0	0	4	0	0
40	0	0	0	0	0	1	0	0	0	0	0	0	0	0	0	0	1	100	0
44	0	0	0	0	0	0	0	0	0	0	0	0	0	0	0	0	0	0	0
48	0	0	0	0	0	0	0	0	0	0	0	0	0	0	0	0	0	0	0
52	0	0	0	0	0	0	0	0	0	0	0	0	0	0	0	0	0	0	0
Итого, %	42	33	16	0	0	7	0	2	0	0	0	0	0	0	0	0	100	9	0

Примечание: НЗ - незаселенное, З - заселенное, О - отработанное вредителями.

### Абрис участка

Ангарское лесничество, Ушаковское участковое лесничество, Худяковская дача, кв. 157,  
в. 13-0,15 га, в. 13.1-2,05 га, в. 15.1-0,1 га.

М 1:10000



№ выдела	Ленты (круговой площадки) перечета				
	№ ленты (площадки)	длина, м	ширина, м	радиус, м	площадь, га

Номера точек	Координаты	Румбы линий	Длина, м
0-1	52°15'10,1" 104°33'49,8"	ЮЗ-77	1533
1-2	52°15'07,8" 104°32'29,1"	СЗ-10	207
2-3	52°15'14,4" 104°32'27,1"	СВ-20	91
3-4	52°15'16,8" 104°32'28,5"	ЮВ-38	208
4-1	52°15'11,9" 104°32'34,9"	ЮЗ-44	173

Условные обозначения:

- участок под ВСП
- Временная пробная площадка
- ...- граница выдела

Главный специалист-эксперт \_\_\_\_\_

Старший специалист 1 разряда \_\_\_\_\_

Главный специалист-эксперт \_\_\_\_\_

Дата составления документа 24.08.2017

Саласин А.В.

Хвойнов П.В.

Карцев В.С.

Телефон 695-454