

«УТВЕРЖДАЮ»  
Заместитель министра  
леса комплекса  
Иркутской области  
А.Ю. Сидурин  
 «30» октября 2016 г.

АКТ № 62-21-10/16  
 проверки санитарного и лесопатологического состояния  
 участка леса в Падунском лесничестве  
 министерства лесного комплекса Иркутской области.

«04» октября 2016 г.

Комиссия, действующая на основании Распоряжения Министерства лесного комплекса Иркутской области № 66 мр от 28 июня 2016 г. в составе:

Агака А.В. главный специалист-эксперт  
Молоствов А.В. главный специалист – эксперт  
Судьяров В.В. старший специалист 1 разряда

С привлечением специалиста филиала ФБУ «Рослесозащита»-«ЦЗЛ Иркутской области» инженера -лесопатолога Данилиной Н.И.

провели обследование насаждений путём анализа состояния деревьев на пробных площадях в следующих участках леса Падунского лесничества, Боровского участкового лесничества Боровская дача: кв.27выд.32,38 на площади 3,9 га.

Квартал	Выдел	Площадь выдела, га	Целевое назначение земель	Категория защитных лесов	Таксационная характеристика										Заложено пробных площадей	
					состав	ярус	порода	возраст, лет	средняя высота, м	средний диаметр, см	тип леса	полнота	бонитет	запас, куб \ га	количество, шт.	Общая площадь, га
27	32	56,0	Э		6С2Б2Ос+Л	1	С	95	22	26	РТ	0,8	3	320	1	0,6
27	38	9,0	Э		9С1Л+Б	1	С	90	22	26	чзм	0,6	3	250	1	0,25
ИТОГО:		65													2	0,85

Лесоустройство 1993 года

**В результате обследования установлено:** таксационная характеристика насаждения в квартале 27 выд. 32,38 не соответствует таксационному описанию лесохозяйственного регламента, плана освоения лесов.

**Причины несоответствия:** Ошибка при проведении лесоустроительных работ.

**Фактическая таксационная характеристика участков, состояние древостоя, причины повреждения, ослабления деревьев и рекомендуемые санитарно-оздоровительные мероприятия:**

Квартал	Выдел	Площадь, га	Таксационная характеристика										Причины повреждения, ослабления деревьев	Рекомендуемые мероприятия				
			состав	ярус	порода	возраст	средняя высота, м	средний диаметр, см	тип леса	полнота	бонитет	запас, кубм/га		вид	площадь, га	выбираемый запас (общий), кубм	выбираемый запас (ликвидный), кубм	сроки проведения
27	32	3,2	6С2Б2Ос	1	с	120	25	28	РТ	0,6	3	230	болезни леса	ССР	3,2	736	648	1-4 кв. 2017
27	38	0,7	9С1Л	1	С	110	22	32	чзм	0,5	3	210		ССР	0,7	147	129	
ИТОГО		3,9													3,9	883	777	

**Характеристика и состояние подроста:**

кв.	выд.	Состав	возраст, лет	высота, м	количество тыс.шт/ га	описание
27	32	6К2Е2Б	20	2,0	10,0	Подрост равномерный, жизнеспособный. Хвоя зеленая, густая.
27	38	8К2С	25	2,5	10,0	

**Описание повреждений насаждений:**

кв.27 выд.32	<i>Насаждение пройдено устойчивым низовым пожаром средней степени интенсивности 10 – летней давности. Признаками повреждения являются: нагар на стволах деревьев высотой более 4,0 м; подгар корневых лап. В результате пожара, деревья, под воздействием высоких температур и ветров сильно ослабли. Утратив биологическую устойчивость насаждение подверглось заселению грибными возбудителями болезней и стволовыми вредителями, все это привело к сильному ослаблению данного насаждения, на стволах имеются плодовые тела сосновой губки, раковые раны вытянутой формы вдоль ствола и по окружности. Кора на поврежденных деревьях частично опала. На стволах в районе толстой коры имеются следы заселения стволовыми вредителями – буровая мука, вылетные отверстия. Береза и осина перестойная, сильно ослабленная, повреждена пожаром прошлых лет. Высота нагара составляет до 4 м. Так же лиственные поражены грибными болезнями – трутовиком настоящим.</i>
кв.27 выд.38	<i>Насаждение пройдено низовым устойчивым, средней интенсивности, 10- летней давности. В насаждении много сильно- ослабленных деревьев, которые подвержены заселению стволовых вредителей, тем самым ухудшая санитарное состояние. В результате ожога корневых лап произошел вывал деревьев, что так же способствует развитию вредителей и болезней леса. На стволах имеются механические повреждения, полученные в результате падения ветровальных деревьев, а также сухобокость, табачные сучки, бугры, смоляные желваки, смолотечение, что свидетельствует о наличии стволовых гнилей. Утратив биологическую устойчивость насаждение подверглось заселению грибными возбудителями болезней и стволовыми вредителями, все это привело к ослаблению данного насаждения</i>
<b>Выводы:</b>	<b>насаждение с нарушенной устойчивостью, поражено болезнями леса, заселено стволовыми вредителями, в целях ликвидации очагов вредителей и болезней леса, рационального использования древесины, противопожарной и санитарной безопасности рекомендуется проведение сплошной санитарной рубки.</b>



заражено болезнями

Вид	Порода	Встречаемость (% заражённых деревьев)	Степень заражения (слабая, средняя, сильная)
Сосновая губка	Сосна	20%	слабая
Лиственничная губка	Лиственница	20%	слабая
Трутовик настоящий	Береза, осина	30%	средняя

В том числе:

заселено (отработано) стволовыми вредителями

Вид вредителя	Порода	Встречаемость (% заселенных деревьев)	Степень заселения (слабая, средняя, сильная)
Усач сосновый	Сосна, лиственница	15%	слабая

Повреждено лесным пожаром:

Порода	Вид пожара	Состояние корневых лап		Состояние корневой шейки		Подсушивание луба	
		%повре жденны х огнем корней	%деревьев с данным повреж дением	Ожег корневой шейки по окр. (1/4; 2/4;3/4;более	%деревьев с данным поврежде нием	Ожег корневой шейки по окр. (1/4; 2/4;3/4;более	%деревьев с данным поврежде нием
С.Л.Б, Ос	низовой, устойчивый средней степени интенсивности		25%	2/4	до 20%	2/4	до 20%

Выборке подлежит 100% от запаса насаждения, в том числе:

	кв.27в.32		кв.27в.38		
здоровых	_____	%	_____	%	_____ %
(в соответствии п.101 приказа Рослесхоза от 09.06.2015 г № 182)	<b>32</b>		<b>14</b>		
ослабленных	_____	%	_____	%	_____ %
(в соответствии п.101 приказа Рослесхоза от 09.06.2015 г № 182)	<b>9</b>		<b>8</b>		
сильно ослабленных	_____	%	_____	%	_____ %
(в соответствии п.101 приказа Рослесхоза от 09.06.2015 г № 182)	<b>12</b>		<b>12</b>		
усыхающих	_____	%	_____	%	_____ %
(в соответствии п.101 приказа Рослесхоза от 09.06.2015 г № 182)	<b>5</b>		<b>15</b>		
свежий сухостой	<b>2</b>	%	<b>5</b>	%	_____ %
старый сухостой	<b>1</b>	%	<b>3</b>	%	_____ %
ветровал, бурелом, снеголом	<b>1</b>	%	<b>2</b>	%	_____ %

Полнота насаждения после уборки деревьев, подлежащих рубке, составит :  
кв.27выд.32 - 0,23, кв.27 выд. 38 – 0,21;

В соответствии с п. 107 Методического документа по обеспечению санитарной безопасности в лесах, утвержденного приказом Рослесхоза от 09.06.2015г. № 182 п.11 Правилами заготовки древесины, утверждёнными приказом Рослесхоза от 1 августа 2011 г. N 337, п.94 Лесоустроительной инструкции, утвержденной приказом Рослесхоза от 12.12.2011г. №516, минимальное значение снижения полноты, при котором насаждение при проведении выборочных санитарных рубок лесных насаждений обеспечит способность древостоев выполнять функции, соответствующие своему целевому назначению составляет 0,3.

**Технология рубок:** разработку лесосек вести методом узких лент, при валке деревьев бензопилами и трелевке хлыстов тракторами, сбор порубочных остатков в кучи с последующим сжиганием в не пожароопасный период.

**Меры по обеспечению возобновления:** кв.27 выд. 32,38 сохранение подроста

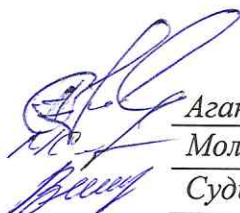
**Мероприятия, необходимые для предупреждения заражения или повреждения смежных насаждений:** в прилегающих насаждениях рекомендуется проводить текущие лесопатологические обследования.

Подписи членов комиссии:

\_\_\_\_\_  
гл. специалист-эксперт

\_\_\_\_\_  
гл. специалист-эксперт

\_\_\_\_\_  
старший специалист 1 разряда



\_\_\_\_\_  
Агака А.В

\_\_\_\_\_  
Молоствов А.В.

\_\_\_\_\_  
Судьяров В.В

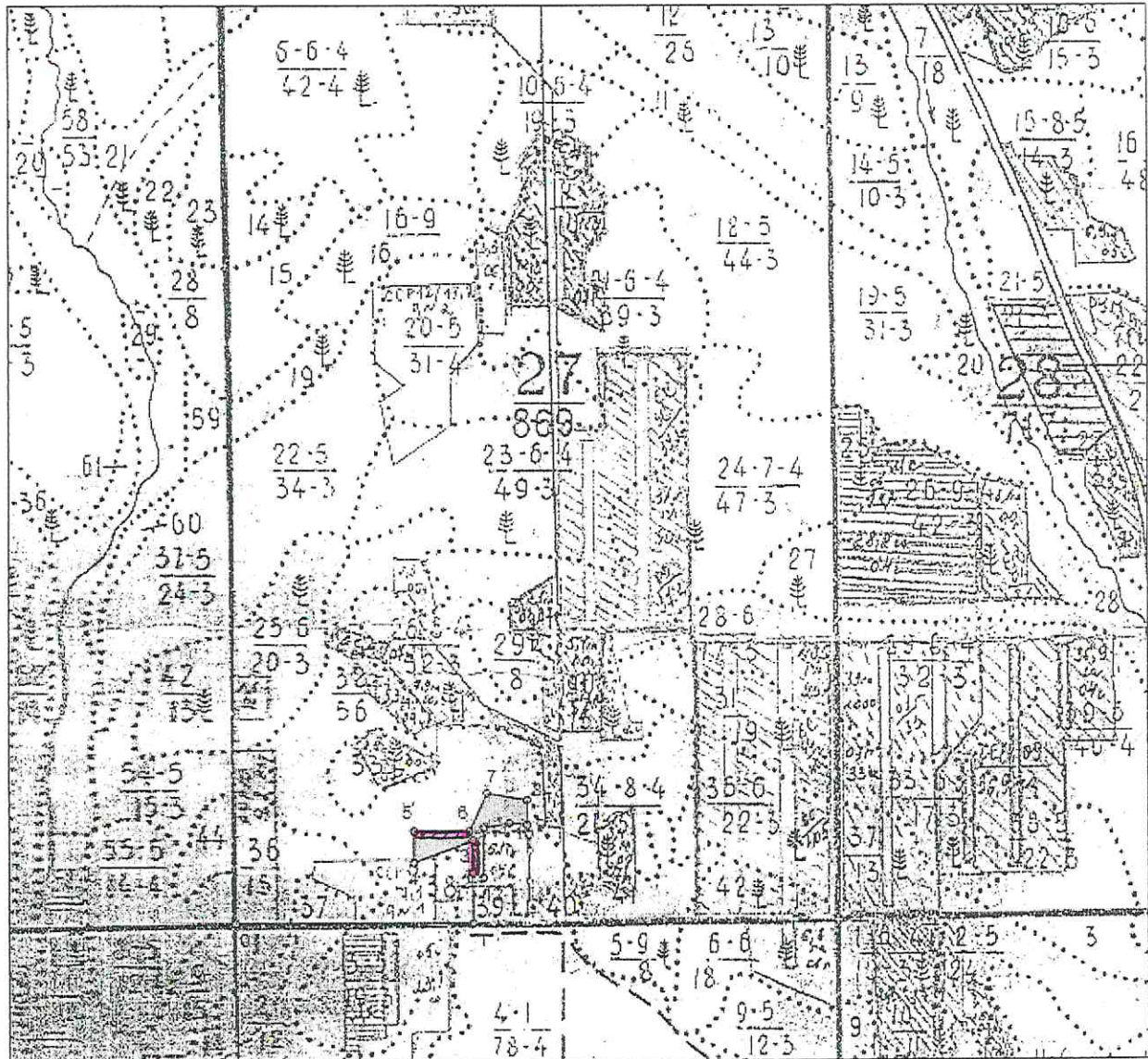
Проверка санитарного и лесопатологического состояния участка леса проведена с участием:

\_\_\_\_\_  
*Данилина Н.И.*

\_\_\_\_\_  
Данилина Н.И.





эксплуатационные леса



Общая площадь: 3.9 га  
Эксплуатационная площадь: 3.9 га  
Масштаб: 1 : 25000  
Выполнил:

Условные обозначения:

-  Эксплуатационная площадь
-  - пробная площадь

№№	Направление	Румб	Длина, м
0 - 1	ЮВ	90°	845
1 - 2	СЗ	1°	175
2 - 3	СЗ	0°	110
3 - 4	ЮЗ	70°	225
4 - 5	СЗ	0°	110
5 - 6	ЮВ	90°	200
6 - 7	СВ	25°	148
7 - 8	ЮВ	80°	147
8 - 9	ЮВ	0°	86
9 - 10	СЗ	85°	65
10 - 11	ЮЗ	80°	93
11 - 12	ЮВ	0°	174
12 - 2	СЗ	66°	40

Начальник территориального отдела  
Министерства лесного комплекса  
Иркутской области по Падунскому лесничеству



 Р.А. Малеев



«УТВЕРЖДАЮ»  
 Начальник территориального отдела  
 Министерства лесного комплекса Иркутской области  
 по Падунскому лесничеству  
 Малеев Р.А.

«28 октября 2016 г.»



**Сводная ведомость поврежденных, расстроенных и погибших лесных участков и пробных площадей, заложённых в них для обоснования санитарно-оздоровительных мероприятий**

Субъект Российской Федерации: Иркутская область

Лесничество Падунское, уч. лесничество Боровское, дача Боровская

Дата 04.10.2016г.

Квартал	Выдел	Площадь, га	Таксационная характеристика										Число деревьев на пробе, шт.	Распределение запаса насаждения по категориям состояния деревьев, %										Подлежит рубке, %	Причины ослабления, повреждения	Обеспечение возобновления	Рекомендуемое мероприятие				
			доля породы	порода	возраст	средняя высота, м	средний диаметр, см	тип леса	полнота	фонитет	запас, км/га	здоровые		ослабленные		сильно ослабленные		услабленные		свежий сухостой	старый сухостой	ветровал, бурелом, снеголом	вид				площадь, га	выбираемый запас, км	(в том числе неликвид)		
												без		в соответствии п.101	без	в соответствии п.101	без	в соответствии п.101	без											в соответствии п.101	без
1	2	3	4	5	6	7	8	9	10	11	12	13	14	15	16	17	18	19	20	21	22	23	24	25	26	27	28	29	30	31	
27	32	3,2	6С	120	25	28						104	14	9	11	15	10	20	5	8	4	2	2	60	Болезни леса	сохранение подраста	ССР	3,2	736	88	
			2Б	100	19	18		рт	0,6	3	230	100	32	68	0	0	0	0	0	0	0	0	0	0	68						
			2Ос		25	26						43	37	63	0	0	0	0	0	0	0	0	0	0	63						
			Итого по выделу									247	23	32	7	9	5	12	3	5	2	1	1	62							
27	38	0,7	9С	110	22	32		чзм	0,5	3	210	52	13	8	11	10	10	13	6	17	6	4	2	60	Болезни леса	сохранение подраста	ССР	0,7	147	18	
			1Л		24	32						7	43	57	0	0	0	0	0	0	0	0	0	0	57						
			Итого по выделу									59	17	14	10	8	9	12	5	15	5	3	2	59							
<b>итого</b>		<b>3,9</b>																													

Главный специалист-эксперт  
 Главный специалист-эксперт  
 Старший специалист 1 разряда

Агака А.В.  
 Молоствов А.В.  
 Судьяров В.В.

Проверка санитарного и лесопатологического состояния участка леса проведена с участием:  
 Даниловой Н.И.

## ВРЕМЕННАЯ ПРОБНАЯ ПЛОЩАДЬ № 1

Субъект Российской Федерации

Иркутская область

Лесничество **Падунское**

уч. лесничество **Боровское**

Дача **Боровская**

Квартал **27** Выдел **32**

Площадь **3,2 га**

Номер очага

Размер пробной площади **0,6 га**

Таксационная характеристика:

Тип леса	РТ	Состав	6С2Б2Ос	Возраст	120 лет	Бонитет	3
Полнота	0,6	Запас на га	230 кбм	Возобновление	6К2Е2Б (20) 2,0 м	10,0 тыс.шт./га	

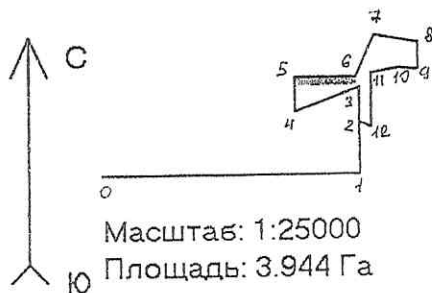
Время и причина ослабления насаждения: **Болезни леса**

Тип очага: эпизодический, хронический (подчеркнуть)

Фаза развития очага: начальная, нарастания численности, собственно вспышка, кризис (подчеркнуть)

Состояние насаждения, намечаемые мероприятия:  
 Насаждение ослаблено (средняя категория состояния 1,9), степень нарушенности средняя (величина текущего отпада 10%), общий отпад 12%. Насаждение ослаблено вследствие развития и распространения стволовых гнилей, в частности, вызванных возбудителем сосновой губки. Характерными внешними признаками присутствия сосновой губки являются табачные сучки и плодовые тела. Кроны таких деревьев имеют флагообразную форму, с измельченной, светлее обычного цвета хвоей и практически отсутствующим приростом. На стволах в комлевой и срединной частях имеются сухобочины и прорости от 1,0 до 5,0 м, смолоподтеки. Заметны признаки заселения стволовыми вредителями - вылетные отверстия, буровая мука. Береза и осина поражены трутовиком настоящим (30%). Рекомендуемые мероприятия: в целях ликвидации очагов стволовых гнилей, рационального использования древесины, противопожарной и санитарной безопасности рекомендуется назначить ССР.

Привязка:



№ точек	румбы	длина, м
5-6	В:90	200
ширина пп 1 - 30 м		

Дата: **04.10.2016 г**

Должность:

Главный специалист - эксперт  
 Главный специалист - эксперт  
 Старший специалист 1 разряда  
 Инженер - лесопатолог

Агака А.В.  
  
 Молоствов А.В.  
  
 Судьяров В.В.  
  
 Данилина Н.И.

## ВЕДОМОСТЬ ПЕРЕЧЕТА ДЕРЕВЬЕВ

Порода: Сосна

лп 1

Ступени толщины, см	Количество деревьев по категориям состояния, шт																Всего деревьев по ступеням толщины	
	I		II		III		IV		V		VI			Ветровал, бурелом			шт.	в т.ч. подлежа- т рубке, %
	здоровые	в соответствии п.101	ослабленные	в соответствии п.101	сильно ослабленные	в соответствии п.101	усыхающие	в соответствии п.101	НЗ	З	НЗ	З	О	НЗ	З	О		
1	2	3	4	5	6	7	8	9	10	11	12	13	14	15	16	17	18	19
16																	0	0
20																	0	0
24																	0	0
28	15	9	12	16	10	21	5	8	4		2			2			104	62
32																	0	0
36																	0	0
40																	0	0
44																	0	0
48																	0	0
Итого деревьев,	15	9	12	16	10	21	5	8	4	0	2	0	0	2	0	0	104	62
%	14	9	11	15	10	20	5	8	4	0	2	0	0	2	0	0	100	60,00

Порода: Береза

Ступени толщины, см	Количество деревьев по категориям состояния, шт																Всего деревьев по ступеням толщины	
	I		II		III		IV		V		VI			Ветровал, бурелом			шт.	в т.ч. подлежа- т рубке, %
	здоровые	в соответствии п.101	ослабленные	в соответствии п.101	сильно ослабленные	в соответствии п.101	усыхающие	в соответствии п.101	НЗ	З	НЗ	З	О	НЗ	З	О		
1	2	3	4	5	6	7	8	9	10	11	12	13	14	15	16	17	18	19
16																	0	0
20	32	68															100	68
24																	0	0
28																	0	0
32																	0	0
36																	0	0
40																	0	0
44																	0	0
48																	0	0
Итого деревьев,	32	68	0	0	0	0	0	0	0	0	0	0	0	0	0	0	100	68
%	32	68	0	0	0	0	0	0	0	0	0	0	0	0	0	0	100	68,00



## ВРЕМЕННАЯ ПРОБНАЯ ПЛОЩАДЬ № 2

Субъект Российской Федерации

Иркутская область

Лесничество Падунское

уч. лесничество Боровское

Дача Боровская

Квартал 27 Выдел 38

Площадь 0,7 га

Номер очага

Размер пробной площади 0,25 га

Таксационная характеристика:

Тип леса	ЧЗМ	Состав	9С1Л	Возраст	110 лет	Бонитет	3
Полнота	0,5	Запас на га	210 кбм	Возобновление	8К2С (25) 2,5 м	10,0 тыс.шт./га	

Время и причина ослабления насаждения: **Болезни леса**

Тип очага: эпизодический, хронический (подчеркнуть)

Фаза развития очага: начальная, нарастания численности, собственно вспышка, кризис (подчеркнуть)

Состояние насаждения, намечаемые мероприятия:

Насаждение с нарушенной биологической устойчивостью - сильно ослаблено (средняя категория состояния 2,59). степень нарушенности средняя (величина текущего отпада 25%), общий отпад 30%. Ослабление вызвано развитием и распространением стволовых гнилей вызванных возбудителем сосновой губки. степень поражения средняя - 25%. Характерными внешними признаками присутствия сосновой губки явились табачные сучки и плодовые тела. Кроны таких деревьев имеют флагообразную форму, с измельченной, светлее обычного цвета хвоей и практически отсутствующим приростом. На стволах в комлевой и срединной частях имеются сухобочины и прорости от 1,0 до 5,0 м. смолородности. Заметны признаки заселения стволовыми вредителями - вылетные отверстия, буровая мука. Рекомендуемые мероприятия: в целях ликвидации очагов стволовых гнилей, рационального использования древесины, противопожарной и санитарной безопасности рекомендуется назначить ССР.

Привязка:



№ точек	румбы	длина, м
2-3'	С:0	100
ширина пл 2 - 25 м		

Дата: 04.10.2016 г

Должность:

Главный специалист - эксперт

Главный специалист - эксперт

Старший специалист 1 разряда

Инженер - лесопатолог

Агака А.В.

Молоствов А.В.

Судьяров В.В.

Данилина Н.И.

## ВЕДОМОСТЬ ПЕРЕЧЕТА ДЕРЕВЬЕВ

пп 2

Порода: Сосна

Ступени толщины, см	Количество деревьев по категориям состояния, шт																	Всего деревьев по ступеням толщины	
	I		II		III		IV		V		VI			Ветровал, бурелом			шт.	в т.ч. подлежа- т рубке, %	
	здоровые	в соответствии п.101	ослабленные	в соответствии п.101	слабо ослабленные	в соответствии п.101	усыхающие	в соответствии п.101	НЗ	З	НЗ	З	О	НЗ	З	О			
1	2	3	4	5	6	7	8	9	10	11	12	13	14	15	16	17	18	19	
16																	0	0	
20																	0	0	
24																	0	0	
28																	0	0	
32	7	4	6	5	5	7	3	9		3			2			1	52	31	
36																	0	0	
40																	0	0	
44																	0	0	
48																	0	0	
Итого деревьев,	7	4	6	5	5	7	3	9	0	3	0	0	2	0	0	1	52	31	
%	13	8	11	10	10	13	6	17	0	6	0	0	4	0	0	2	100	60,00	

Порода: Лиственница

Ступени толщины, см	Количество деревьев по категориям состояния, шт																	Всего деревьев по ступеням толщины	
	I		II		III		IV		V		VI			Ветровал, бурелом			шт.	в т.ч. подлежа- т рубке, %	
	здоровые	в соответствии п.101	ослабленные	в соответствии п.101	слабо ослабленные	в соответствии п.101	усыхающие	в соответствии п.101	НЗ	З	НЗ	З	О	НЗ	З	О			
1	2	3	4	5	6	7	8	9	10	11	12	13	14	15	16	17	18	19	
20																	0	0	
24																	0	0	
28																	0	0	
32	3	4															7	4	
36																	0	0	
40																	0	0	
44																	0	0	
48																	0	0	
Итого деревьев,	3	4	0	0	0	0	0	0	0	0	0	0	0	0	0	0	7	4	
%	43	57	0	0	0	0	0	0	0	0	0	0	0	0	0	0	100	57,00	



Бор. н.в. 27

УГОДИК: 40 % ЧЕРНИКА

31 19.0 4Л2Л2С1Б10С

1	24	Л	110	23	24	6	4	3	РТ	С2	7	28	532	214	1
		Л	260	29	44									106	2
		С	110	23	30									106	1
		Б		20	18									53	2
		ОС		21	20									53	2

ПОАРОСТ: 4К; 4Е 2Б 30 ЛЕИ, ВЫСОТА 2.5 М, 6.0 Т.ШТ/ГА  
 ПОДЛЕСОК: СПР, ШП, ИВК РЕАКЦИЯ

32 56.0 6С2Б20С+Л

1	21	С	95	22	26	5	3	3	РТ	С2	8	32	1792	1076	1
		Б		19	18									358	1
		ОС		21	20									358	1

НАСАЖДЕНИЕ НОРМАЛЬНОЕ  
 ПОАРОСТ: 6К 2Е 2Б 20 ЛЕИ, ВЫСОТА 2.0 М, 10.0 Т.ШТ/ГА  
 ПОДЛЕСОК: МЖ, ШП, СПР РЕАКЦИЯ

33 8.0 7С1Л2Б+ОС

1	21	С	110	22	26	6	4	3	РТ	С2	7	28	224	157	1
		Л		22	24									22	1
		Б	70	18	18									45	2

НАСАЖДЕНИЕ НОРМАЛЬНОЕ  
 ПОАРОСТ: 8К 2Е 20 ЛЕИ, ВЫСОТА 2.0 М, 15.0 Т.ШТ/ГА  
 ПОДЛЕСОК: МЖ, ШП, РЕАКЦИЯ

34 21.0 5С3Л20С+Б

1	22	С	150	23	32	8	4	3	БРЗМ	С3	5	21	441	221	1
		Л		23	26									132	1
		ОС	80	20	18									88	1

НАСАЖДЕНИЕ НОРМАЛЬНОЕ  
 ПОАРОСТ: 7К 2Е 1П 20 ЛЕИ, ВЫСОТА 2.0 М, 10.0 Т.ШТ/ГА

35 22.0 3Л2Л4С1Б+ОС

1	24	Л	110	24	26	6	4	3	ЧЗМ	С3	6	24	528	158	1
		Л	210	28	40									106	2
		С	110	23	28									211	1
		Б		18	16									53	3

ПОАРОСТ: 5К 3Е 2Б 25 ЛЕИ, ВЫСОТА 2.0 М, 5.0 Т.ШТ/ГА  
 ПОДЛЕСОК: ШП, СПР, РЕАКЦИЯ  
 УГОДИК: 30 % ЧЕРНИКА

36 15.0 6С20С2Б

1	21	С	95	22	26	5	3	3	РТ	С2	8	32	480	288	1
		ОС		19	18									96	1
		Б		21	20									96	1

НАСАЖДЕНИЕ НОРМАЛЬНОЕ  
 ПОАРОСТ: 6К 2Е 2Б 20 ЛЕИ, ВЫСОТА 2.0 М, 10.0 Т.ШТ/ГА  
 ПОДЛЕСОК: МЖ, СПР, ШП РЕАКЦИЯ

37 3.0 7Б3Е

1	23	Б	90	23	18	9	4	3	РТ	С3	10	29	87	61	2
---	----	---	----	----	----	---	---	---	----	----	----	----	----	----	---



