

«УТВЕРЖДАЮ»

*Заместитель министра*  
*лесного комплекса*  
*Иркутской области*  
*А.Ю. Бутин*  
 «30» *сентября* 20 *16* г.

Акт №62-21-08/16

проверки санитарного и лесопатологического состояния  
 участка леса в Падунском лесничестве  
 министерства лесного комплекса Иркутской области.

«04» октября 2016 г.

Комиссия, действующая на основании Распоряжения Министерства лесного комплекса Иркутской области № 66 мр от 28 июня 2016 г. в составе:

Агака А.В. главный специалист-эксперт

Молоствов А.В. главный специалист – эксперт

Судьяров В.В. старший специалист 1 разряда

С привлечением специалиста филиала ФБУ «Рослесозащита»-«ЦЗЛ Иркутской области» инженера -лесопатолога Данилиной Н.И.

провели обследование насаждений путём анализа состояния деревьев на пробных площадях в следующих участках леса Падунского лесничества, Боровского участкового лесничества Боровская дача: кв.27выд.2 на площади 6,5 га.

Квартал	Выдел	Площадь выдела, га	Целевое назначение земель	Категория защитных лесов	Таксационная характеристика										Заложено пробных площадей	
					состав	ярус	порода	возраст, лет	средняя высота, м	средний диаметр, см	тип леса	полнота	бонитет	запас, куб \ га	количество, шт.	Общая площадь, га
27	2	54,0	Э		ЗСЗЛЗОС1Б	1	С	110	21	26	РТ	0,6	3	220	1	0,8
ИТОГО:		54													1	0,8

Лесоустройство 1993 года

**В результате обследования установлено:** таксационная характеристика насаждения в квартале 27 выд. 2 **не соответствует** таксационному описанию лесохозяйственного регламента, плана освоения лесов.

**Причины несоответствия:** Ошибка при проведении лесоустроительных работ.

**Фактическая таксационная характеристика участков, состояние древостоя, причины повреждения, ослабления деревьев и рекомендуемые санитарно-оздоровительные мероприятия:**

Квартал	Выдел	Площадь, га	Таксационная характеристика										Причины повреждения, ослабления деревьев	Рекомендуемые мероприятия				
			состав	ярус	порода	возраст	средняя высота, м	средний диаметр, см	тип леса	полнота	бонитет	запас, кубм/га		вид	площадь, га	выбираемый запас (общий), кубм	выбираемый запас (ликвидный), кубм	сроки проведения
27	2	6,5	ЗСЗЛЗОс1Б	1	С	130	23	32	РТ	0,5	3	190	Болезни леса	ССР	6,5	1235	1087	1-4 кв. 2017
ИТОГО		6,5													6,5	1235	1087	

**Характеристика и состояние подроста:**

кв.	выд.	Состав	возраст, лет	высота, м	количество тыс.шт/ га	описание
27	2	8К2Б	20	1,5	5,0	Подрост равномерный, жизнеспособный. Хвоя зеленая, густая.

**Описание повреждений насаждений:**

кв.27 выд.2	<p><i>Насаждение сильно ослаблено устойчивым низовым пожаром средней степени интенсивности более 10-летней давности. Признаками повреждения являются: нагар на стволах деревьев высотой более 5,0, м; прогар луба в комлевой части до 1/4 диаметра стволов, подгар корневых лап. В насаждении много сильно- ослабленных деревьев, которые подвержены заселению стволовых вредителей, тем самым ухудшая санитарное состояние.. Сосна поражена стволовыми гнилями ( сосновой губкой), на стволах имеются плодовые тела сосновой губки, раковые раны вытянутой формы вдоль ствола и по окружности. Ожог стволов с повреждением камбия более ¼ окружности ствола - 25%. Кора на поврежденных деревьях частично опала. На стволах в районе толстой коры имеются следы заселения стволовыми вредителями – буровая мука, вылетные отверстия. Лиственница повреждена пожаром прошлых лет, высота нагара до 7м., прогар луба, ожог стволов с повреждением камбия более 3/4окружности ствола. Лиственница повреждена лиственничной губкой, на стволах встречаются плодовые тела лиственничной губки, смолотечение. На стволах в районе толстой коры имеются следы заселения стволовыми вредителями – буровая мука, вылетные отверстия. Береза и осина перестойная, повреждена пожаром прошлых лет. Высота нагара составляет от 4,5 до 6 м. Ожог стволов с повреждением камбия более ¼ окружности ствола, береза и осина поражена грибными болезнями –ложным трутовиком.</i></p>
Выводы:	<p>Произошло массовое усыхание (сосна) в результате повреждения низовым устойчивым пожаром средней степени интенсивности, развитие болезней леса, накопление сухостоя, ветровала и бурелома, заселение ослабленных деревьев стволовыми вредителями. Лесопатологическая экспертиза проводилась после окончания вегетационного периода, деревья лиственницы, осины и березы учитывались первой категорией состояния и первой с повреждениями (в соответствии с п. 101) категорией состояния, имеющей характерные признаки: нагары на стволах деревьев, отставание коры, плодовые тела грибов. Насаждение с нарушенной устойчивостью, поражено болезнями леса, заселено стволовыми вредителями, в целях ликвидации очагов вредителей и болезней леса, рационального использования древесины, противопожарной и санитарной безопасности рекомендуется проведение сплошной санитарной рубки.</p>

заражено болезнями

Вид	Порода	Встречаемость (% заражённых деревьев)	Степень заражения (слабая, средняя, сильная)
Сосновая губка	Сосна	20%	слабая
Лиственничная губка	Лиственница	20%	слабая
ложный трутовик	Береза, осина	25%	средняя

В том числе:

заселено (отработано) стволовыми вредителями

Вид вредителя	Порода	Встречаемость (% заселенных деревьев)	Степень заселения (слабая, средняя, сильная)
Усач сосновый	Сосна, лиственница	20%	слабая

Повреждено лесным пожаром:

Порода	Вид пожара	Состояние корневых лап		Состояние корневой шейки		Подсушивание луба	
		%повре жденных огнем корней	%деревьев с данным повреж дением	Ожег корневой шейки по окр. (1/4; 2/4;3/4;более	%деревьев с данным поврежде нием	Ожег корневой шейки по окр. (1/4; 2/4;3/4;более	%деревьев с данным поврежде нием
С.Л.Б. Ос	низовой, устойчивый средней степени интенсивности, 2003 г.		30	более 3/4	до 30%	более 3/4	до 35%

**Выборке подлежит 100% от запаса насаждения, в том числе:**

	кв.27в.2				
здоровых		43	%	%	%
(в соответствии п.101 приказа Рослесхоза от 09.06.2015 г № 182)					
ослабленных		3	%	%	%
(в соответствии п.101 приказа Рослесхоза от 09.06.2015 г № 182)					
сильно ослабленных		5	%	%	%
(в соответствии п.101 приказа Рослесхоза от 09.06.2015 г № 182)					
усыхающих		3	%	%	%
(в соответствии п.101 приказа Рослесхоза от 09.06.2015 г № 182)					
свежий сухостой		2	%	%	%
старый сухостой		2	%	%	%
ветровал, бурелом, снеголом		1	%	%	%

**Полнота насаждения после уборки деревьев, подлежащих рубке, составит :**

**кв.27выд.2 - 0,21**

В соответствии с п. 107 Методического документа по обеспечению санитарной безопасности в лесах, утвержденного приказом Рослесхоза от 09.06.2015г. № 182 п.11 Правилами заготовки древесины, утверждёнными приказом Рослесхоза от 1 августа 2011 г. N 337, п.94 Лесоустроительной инструкции, утвержденной приказом Рослесхоза от 12.12.2011г. №516, минимальное значение снижения полноты, при котором насаждение при проведении выборочных санитарных рубок лесных насаждений обеспечит способность древостоев выполнять функции, соответствующие своему целевому назначению составляет 0,3.

**Технология рубок:** разработку лесосек вести методом узких лент, при валке деревьев бензопилами и трелевке хлыстов тракторами, сбор порубочных остатков в кучи с последующим сжиганием в не пожароопасный период.

**Меры по обеспечению возобновления:** кв.27 выд. 2 сохранение подроста

**Мероприятия, необходимые для предупреждения заражения или повреждения смежных насаждений:** в прилегающих насаждениях рекомендуется проводить текущие лесопатологические обследования.

Подписи членов комиссии:

\_\_\_\_\_  
гл. специалист-эксперт

\_\_\_\_\_  
гл. специалист-эксперт

\_\_\_\_\_  
старший специалист 1 разряда



\_\_\_\_\_  
Агака А.В

\_\_\_\_\_  
Молоствов А.В.

\_\_\_\_\_  
Судьяров В.В

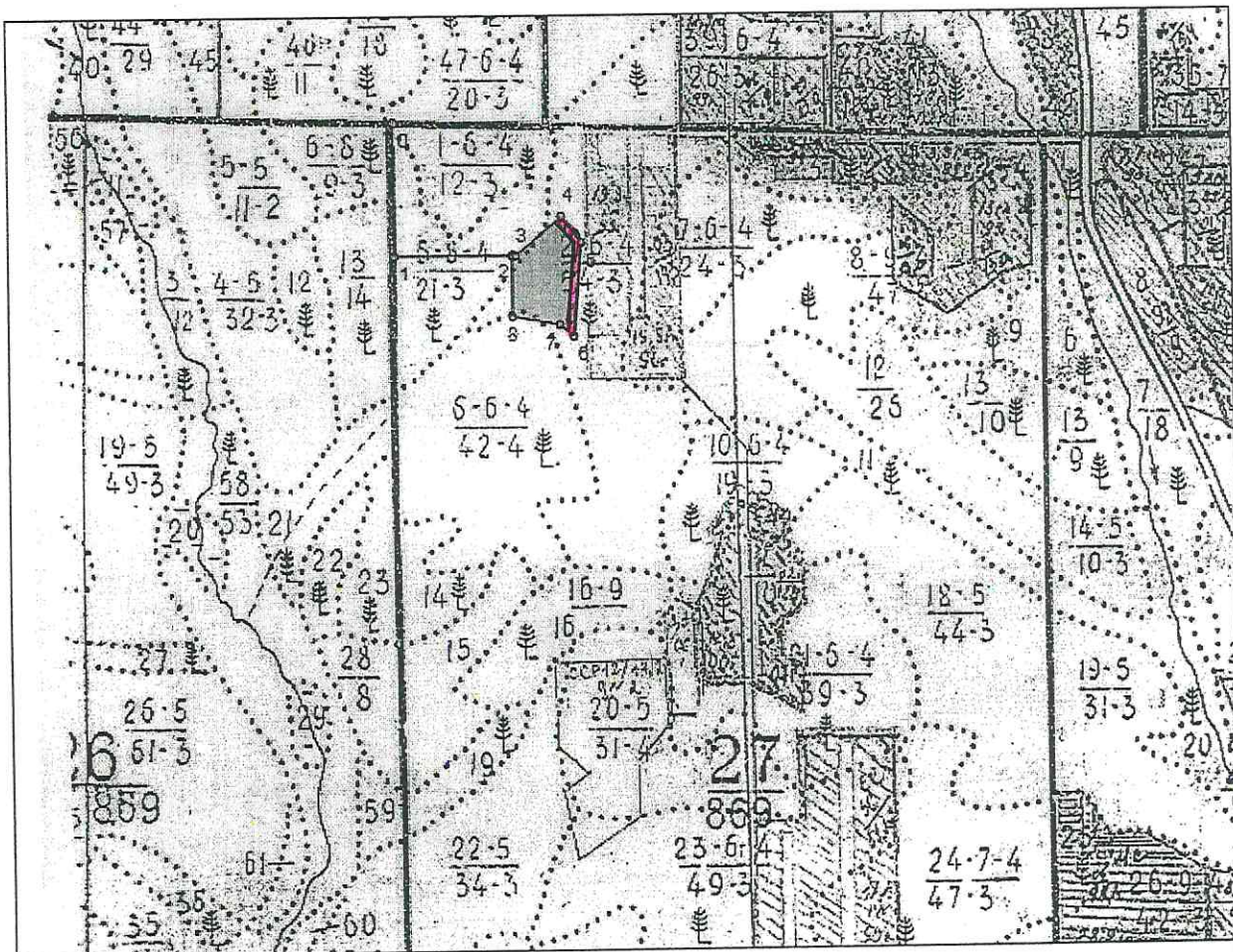
Проверка санитарного и лесопатологического состояния участка леса проведена с участием:

\_\_\_\_\_  
*Данилина Н.И.*

\_\_\_\_\_  
Данилина Н.И.




эксплуатационные леса



Общая площадь: 6.5 га  
Эксплуатационная площадь: 6.5 га  
Масштаб: 1 : 25000  
Выполнил:

Условные обозначения:

 Эксплуатационная площадь

 - пробная площадь

№№	Направление	Румб	Длина, м
0 - 1	ЮВ	0°	446
1 - 2	ЮВ	90°	392
2 - 3	ЮВ	90°	12
3 - 4	СВ	50°	200
4 - 5	ЮВ	38°	109
5 - 6	ЮЗ	5°	314
6 - 7	СЗ	50°	60
7 - 8	СЗ	80°	162
8 - 2	СЗ	0°	203



Начальник территориального отдела  
министерства лесного комплекса  
Иркутской области по Падунскому лесничеству

  
Р.А. Малеев

# ВРЕМЕННАЯ ПРОБНАЯ ПЛОЩАДЬ № 1

Субъект Российской Федерации

Иркутская область

Лесничество **Падунское**

уч. лесничество **Боровское**

Дача **Боровская**

Квартал **27** Выдел **2**

Площадь **6,5 га**

Размер пробной площади **0,8 га**

Номер очага

Таксационная характеристика:

Тип леса	РТ	Состав	3С3Л3Ос1Б	Возраст	130 лет	Бонитет	3
Полнота	0,5	Запас на га	190 кбм	Возобновление	8К2Б (20) 1,5 м	5,0 тыс.шт./га	

Время и причина ослабления насаждения: **Болезни леса**

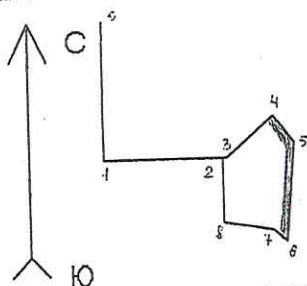
Тип очага: эпизодический, хронический (подчеркнуть)

Фаза развития очага: начальная, нарастания численности, собственно вспышка, кризис (подчеркнуть)

Состояние насаждения, намечаемые мероприятия:

Насаждение низкополнотное с нарушенной биологической устойчивостью вследствие развития болезней леса, текущий отпад - 11%, общий - 14%. Средняя категория состояния 1,77. Сосна сильно ослабленная, поражена стволовыми гнилями (степень поражения средняя - 27%), на стволах видны плодовые тела сосновой губки, кроны ажурные, прерывистые, часто сухoverшинные с объемом сухих ветвей до 2/3, прирост слабый или отсутствует. Имеются признаки заселения стволовыми вредителями - вылетные отверстия, ходы, буровая мука. Береза и осина поражены ложным трутовиком (30%), лиственница - сосновой губкой (25%), на стволах плодовые тела грибов. Рекомендуемые мероприятия: в целях ликвидации очагов стволовых гнилей, рационального использования древесины, противопожарной и санитарной безопасности рекомендуется назначить ССР.

Привязка:



Масштаб: 1:25000  
Площадь: 6.494 Га

№ точек	румбы	длина, м
4-5	ЮВ:38	109
5-6	ЮЗ:5	314
ширина пп 1 - 20 м		

Дата: **04.10.2016 г**

Должность:

Главный специалист - эксперт  
 Главный специалист - эксперт  
 Старший специалист 1 разряда  
 Инженер - лесопатолог

 Агака А.В.  
 Молоствов А.В.  
 Судьяров В.В.  
 Данилина Н.И.





Дер. № 27

НАСАЖДЕНИЕ НОРМАЛЬНОЕ  
 ПОДРОСТ: 8К 2Б  
 ПОАЛЕСОК: ОЛК, ,  
 2 54.0 3С3Л30С1Б  
 1 20 С 110 21 26 6 4 3 РТ С2 357 1  
 Л 21 24 356 1  
 ОС 20 20 356 2  
 Б 18 16 119 2



НАСАЖДЕНИЕ НОРМАЛЬНОЕ  
 ПОДРОСТ: 8К 2Б  
 ПОАЛЕСОК: ОЛК, ,  
 СКЛОН: СЕВЕРО-ВОСТОЧНЫЙ, 8 ГРАДУСОВ  
 20 ЛЕТ, ВЫСОТА 1,5 М, 5.0 Т.ШТ/ГА  
 СР. ГУСТОТЫ  
 3 13.0 5С1Л30С1Б  
 1 21 С 110 22 26 6 4 3 РТ С2 156 1  
 Л 23 26 31 1  
 ОС 21 20 94 2  
 Б 18 16 31 2

НАСАЖДЕНИЕ НОРМАЛЬНОЕ  
 ПОДРОСТ: 10К  
 ПОАЛЕСОК: ОЛК, СПР,  
 25 ЛЕТ, ВЫСОТА 2,5 М, 5.0 Т.ШТ/ГА  
 СР. ГУСТОТЫ  
 4 8.0 7С2Б10С+Л  
 1 21 С 110 21 26 6 4 3 РТ С2 112 1  
 Б 19 16 32 2  
 ОС 20 20 16 2

НАСАЖДЕНИЕ НОРМАЛЬНОЕ  
 ПОДРОСТ: 8К 2Б  
 ПОАЛЕСОК: МЖ, СПР,  
 РЕДКИЯ  
 25 ЛЕТ, ВЫСОТА 2.0 М, 5.0 Т.ШТ/ГА  
 5 21.0 5Б30С1С1Л  
 1 22 Б 80 21 18 8 4 3 РТ С3 283 1  
 ОС 23 24 170 1  
 С 120 24 30 57 1  
 Л 24 28 57 1

ПОДРОСТ: 10К  
 ПОАЛЕСОК: ОЛК, ,  
 30 ЛЕТ, ВЫСОТА 3.5 М, 15.0 Т.ШТ/ГА  
 ГУСТОЯ  
 6 42.0 4С2Л2Б20С  
 1 19 С 110 20 26 6 4 4 БРЗМ С3 354 1  
 Л 20 24 176 1  
 Б 70 17 16 176 1  
 ОС 18 16 176 1

НАСАЖДЕНИЕ НОРМАЛЬНОЕ  
 ПОДРОСТ: 8К 2Б  
 ПОАЛЕСОК: МЖ, ОЛК,  
 20 ЛЕТ, ВЫСОТА 2.5 М, 10.0 Т.ШТ/ГА  
 СР. ГУСТОТЫ  
 7 24.0 4С3Л20С1Б+Е  
 1 22 С 110 23 30 6 4 3 РТ С2 240 1  
 Л 23 28 180 1  
 ОС 80 22 20 120 1  
 Б 19 18 60 1