

«УТВЕРЖДАЮ»

*Земельный министр  
Ленина Д.И. Давыдов  
Иркутской области  
А.И. Сидоров*  
«30» *сентября* 2016 г.

Акт № 2-21-07/16

проверки санитарного и лесопатологического состояния  
участка леса в Падунском лесничестве  
министерства лесного комплекса Иркутской области.

«04» октября 2016 г.

Комиссия, действующая на основании Распоряжения Министерства лесного комплекса Иркутской области № 66 мр от 28 июня 2016 г. в составе:

Агака А.В. главный специалист-эксперт

Молоствов А.В. главный специалист – эксперт

Судьяров В.В. старший специалист 1 разряда

С привлечением специалиста филиала ФБУ «Рослесозащита»-«ЦЗЛ Иркутской области» инженера -лесопатолога Данилиной Н.И.

провели обследование насаждений путём анализа состояния деревьев на пробных площадях в следующих участках леса Падунского лесничества, Боровского участкового лесничества Боровская дача : кв.27 выд.2,6,10 на площади 24,6 га.

Квартал	Выдел	Площадь выдела, га	Целевое назначение земель	Категория защитных лесов	Таксационная характеристика										Заложено пробных площадей	
					состав	ярус	порода	возраст, лет	средняя высота, м	средний диаметр, см	тип леса	полнота	бонитет	запас, куб \ га	количество, шт.	Общая площадь, га
27	2	54,0	Э		3С3Л3ОС1Б	1	С	110	21	26	РТ	0,6	3	220	1	0,8
27	6	42,0	Э		4С2Л2Б2Ос	1	С	110	20	26	БРЗМ	0,6	4	210	1	1,2
27	10	19,0	Э		6Л1С3Б	1	С	110	24	26	РТ	0,7	3	270	1	1,2
ИТОГО:		115													3	3,2

Лесоустройство 1993 года

**В результате обследования установлено:** таксационная характеристика насаждения в квартале 27 выд. 2,6,10 **не соответствует** таксационному описанию лесохозяйственного регламента, плана освоения лесов.

**Причины несоответствия:** Ошибка при проведении лесоустроительных работ.

**Фактическая таксационная характеристика участков, состояние древостоя, причины повреждения, ослабления деревьев и рекомендуемые санитарно-оздоровительные мероприятия:**

Квартал	Выдел	Площадь, га	Таксационная характеристика										Причины повреждения, ослабления деревьев	Рекомендуемые мероприятия				
			состав	ярус	порода	возраст	средняя высота, м	средний диаметр, см	тип леса	полнота	бонитет	запас, кубм/га		вид	площадь, га	выбираемый запас (общий), кубм	выбираемый запас (ликвидный), кубм	сроки проведения
27	2	17,5	3С3Л3Ос1Б	1	С	130	23	32	РТ	0,5	3	190	повреждение пожаром	ССР	17,5	3325	2926	1-4 кв. 2017
27	6	2,8	4С2Л2Б2Ос	1	С	130	23	32	БРЗМ	0,6	3	190		ССР	2,8	532	468	
27	10	4,3	6Л1С3Б	1	Л	130	25	40	РТ	0,6	3	210		ССР	4,3	903	795	
ИТОГО		24,6													24,6	4760	4189	

**Характеристика и состояние подроста:**

кв.	выд.	Состав	возраст, лет	высота, м	количество тыс.шт/ га	описание
27	2	8К2Б	20	1,5	5,0	Подрост равномерный, жизнеспособный. Хвоя зеленая, густая.
27	6	8К2Б	20	2,5	10,0	
27	10	8К2Е	25	3,0	10,0	

**Описание повреждений насаждений:**

кв.27 выд.2	<p><i>Насаждение сильно ослаблено устойчивым низовым пожаром средней степени интенсивности более 10-летней давности (пожар 2003 г) Признаками повреждения являются: нагар на стволах деревьев высотой более 4,0, м; прогар луба в комлевой части до 1/4 диаметра стволов, подгар корневых лап. Утратив биологическую устойчивость насаждение подверглось заселению грибными возбудителями болезней и стволовыми вредителями, все это привело к ослаблению данного насаждения. Сосна поражена стволовыми гнилями (сосновой губкой), на стволах имеются плодовые тела сосновой губки, раковые раны вытянутой формы вдоль ствола и по окружности. Ожог стволов с повреждением камбия более 3/4 окружности ствола - 20%. Кора на поврежденных деревьях частично опала. На стволах в районе толстой коры имеются следы заселения стволовыми вредителями – буровая мука, вылетные отверстия. Лиственница повреждена пожаром прошлых лет, высота нагара до 7м., прогар луба, ожог стволов с повреждением камбия более 3/4окружности ствола. Лиственница повреждена лиственничной губкой, на стволах встречаются плодовые тела лиственничной губки, имеются следы заселения стволовых вредителей, смолотечение. Береза и осина перестойная, повреждена пожаром прошлых лет. Высота нагара составляет от 4,5 до 6 м. Ожог стволов с повреждением камбия более 3/4 окружности ствола, береза и осина поражены грибными болезнями - ложным трутовиком.</i></p>
кв.27 выд.6	<p><i>Насаждение пройдено устойчивым низовым пожаром средней степени интенсивности 10 – летней давности. Признаками повреждения являются: нагар на стволах деревьев высотой более 5,0 м; прогар луба в комлевой части до 1/4 диаметра стволов, подгар корневых лап. В результате пожара, деревья, под воздействием высоких температур и ветров сильно ослабли. Утратив биологическую устойчивость насаждение подверглось заселению грибными возбудителями болезней и стволовыми вредителями, все это привело к ослаблению данного насаждения. О чем свидетельствует наличие ослабленных деревьев. Большинство таких</i></p>

	<p>деревьев обработаны стволовыми вредителями. В насаждении много сильно ослабленных деревьев, которые подвержены заселению стволовых вредителей, тем самым ухудшая санитарное состояние. В результате ожога корневых лап произошел вывал деревьев, что так же способствует развитию вредителей и болезней леса. На сломках деревьев наблюдается ядровая бурая и красно-бурая стволовые гнили. На ослабленных деревьях сосны хвоя светло-зеленая, желто – зеленая, матовая или отсутствует, крона ажурная, флагообразная, изрежена, происходит усыхание ветвей 2/3 кроны и более. На стволах деревьев на высоте до 4 метров имеются плодовые тела различных размеров, губки сосновой, лиственничной. У лиственницы высота нагара достигает до 6м. Ожог корневой шейки по окружности более ¼. Береза и осина перестойная, поражены грибными болезнями - ложным трутовиком.</p>
кв.27 выд.10	<p>Насаждение VII класса возраста, с нарушенной биологической устойчивостью, пройдено низовым устойчивым, средней интенсивности, 10- летней давности. В насаждении много сильно- ослабленных деревьев, которые подвержены заселению стволовых вредителей, тем самым ухудшая санитарное состояние. На стволах имеются табачные сучки, бугры, смоляные желваки, смолотечение, что свидетельствует о наличии стволовых гнилей. Лиственница повреждена пожаром прошлых лет, высота нагара до 4м., прогар луба, ожог стволов с повреждением камбия более 3/4окружности ствола. Лиственница повреждена лиственничной губкой. Сосна поражена стволовыми гнилями (сосновой губкой), 25% степень поражения средняя, на стволах имеются плодовые тела сосновой губки. Ожог стволов с повреждением камбия более ¾ окружности ствола - 30%. Высота нагара достигает до 5м. Кора на поврежденных деревьях частично опала. На стволах в районе толстой коры имеются следы заселения стволовыми вредителями – буровая мука, вылетные отверстия. Береза перестойная, повреждена пожаром прошлых лет и поражена грибными болезнями - ложным трутовиком.</p>
Выводы:	<p>Произошло массовое усыхание (сосна) в результате повреждения низовым устойчивым пожаром средней степени интенсивности, развитие болезней леса, накопление сухостоя, ветровала и бурелома, заселение ослабленных деревьев стволовыми вредителями. Лесопатологическая экспертиза проводилась после окончания вегетационного периода, деревья лиственницы, осины и березы учитывались первой категорией состояния и первой с повреждениями (в соответствии с п. 101) категорией состояния, имеющей характерные признаки: нагары на стволах деревьев, отставание коры, плодовые тела грибов. Насаждение с нарушенной устойчивостью, поражено болезнями леса, заселено стволовыми вредителями, в целях ликвидации очагов вредителей и болезней леса, рационального использования древесины, противопожарной и санитарной безопасности рекомендуется проведение сплошной санитарной рубки.</p>

заражено болезнями

Вид	Порода	Встречаемость (% заражённых деревьев)	Степень заражения (слабая, средняя, сильная)
Сосновая губка	Сосна	20%	слабая
Лиственничная губка	Лиственница	20%	слабая
Ложный трутовик	Береза, осина	30%	средняя

В том числе:

заселено (отработано) стволовыми вредителями

Вид вредителя	Порода	Встречаемость (% заселенных деревьев)	Степень заселения (слабая, средняя, сильная)
Усач сосновый	Сосна, лиственница	20%	слабая

Повреждено лесным пожаром:

Порода	Вид пожара	Состояние корневых лап		Состояние корневой шейки		Подсушивание луба	
		%поврежденных огнем корней	%деревьев с данным повреждением	Ожог корневой шейки по окр. (1/4; 2/4;3/4;более	%деревьев с данным повреждением	Ожог корневой шейки по окр. (1/4; 2/4;3/4;более	%деревьев с данным повреждением
С.Л.Б, Ос	низовой, устойчивый средней степени интенсивности, 2003 г.						
			30	более 3/4	до 30%	более 3/4	до 30

**Выборке подлежит 100% от запаса насаждения, в том числе:**

	кв.27в.2	%	кв.27в.6	%	кв.27в.10	%
здоровых (в соответствии п.101 приказа Рослесхоза от 09.06.2015 г № 182)	8		9		6	
ослабленных (в соответствии п.101 приказа Рослесхоза от 09.06.2015 г № 182)	15		13		12	
сильно ослабленных (в соответствии п.101 приказа Рослесхоза от 09.06.2015 г № 182)	17		18		14	
усыхающих (в соответствии п.101 приказа Рослесхоза от 09.06.2015 г № 182)	13		15		15	
свежий сухостой	2	%	2	%	5	%
старый сухостой	2	%	2	%	3	%
ветровал, бурелом, снеголом	3	%	1	%	2	%

**Полнота насаждения после уборки деревьев, подлежащих рубке, составит :**

*кв.27выд.2 - 0,19, кв.27 выд. 6 – 0,22, кв.27 выд. 10 – 0,23;*

В соответствии с п. 107 Методического документа по обеспечению санитарной безопасности в лесах, утвержденного приказом Рослесхоза от 09.06.2015г. № 182 п.11 Правилами заготовки древесины, утверждёнными приказом Рослесхоза от 1 августа 2011 г. N 337, п.94 Лесоустроительной инструкции, утвержденной приказом Рослесхоза от 12.12.2011г. №516, *минимальное значение снижения полноты, при котором насаждение при проведении выборочных санитарных рубок лесных насаждений обеспечит способность древостоев выполнять функции, соответствующие своему целевому назначению составляет 0,3.*

**Технология рубок:** разработку лесосек вести методом узких лент, при валке деревьев бензопилами и трелевке хлыстов тракторами, сбор порубочных остатков в кучи с последующим сжиганием в не пожароопасный период.

**Меры по обеспечению возобновления:** кв.27 выд. 2,6,10 сохранение подроста

**Мероприятия, необходимые для предупреждения заражения или повреждения смежных насаждений:** в прилегающих насаждениях рекомендуется проводить текущие лесопатологические обследования.

Подписи членов комиссии:

гл. специалист-эксперт

гл. специалист-эксперт

старший специалист 1 разряда



Агака А.В

Молоствов А.В.

Судьяров В.В

Проверка санитарного и лесопатологического состояния участка леса проведена с участием:

*Фасеев*

Данилина Н.И.

«СУТВЕРЖДАЮ»  
 Начальник территориального отдела  
 Министерства лесного комплекса Иркутской области  
 по Падунскому лесничеству  
 Малеев Р.А.

28.09.2018 г.



Сводная ведомость поврежденных, расстроенных и погибших лесных участков и пробных площадей, заложённых в них для обоснования санитарно-оздоровительных мероприятий

Лесничество Падунское, уч. лесничество Боровское, дача Боровская

Дата 04.10.2016г.

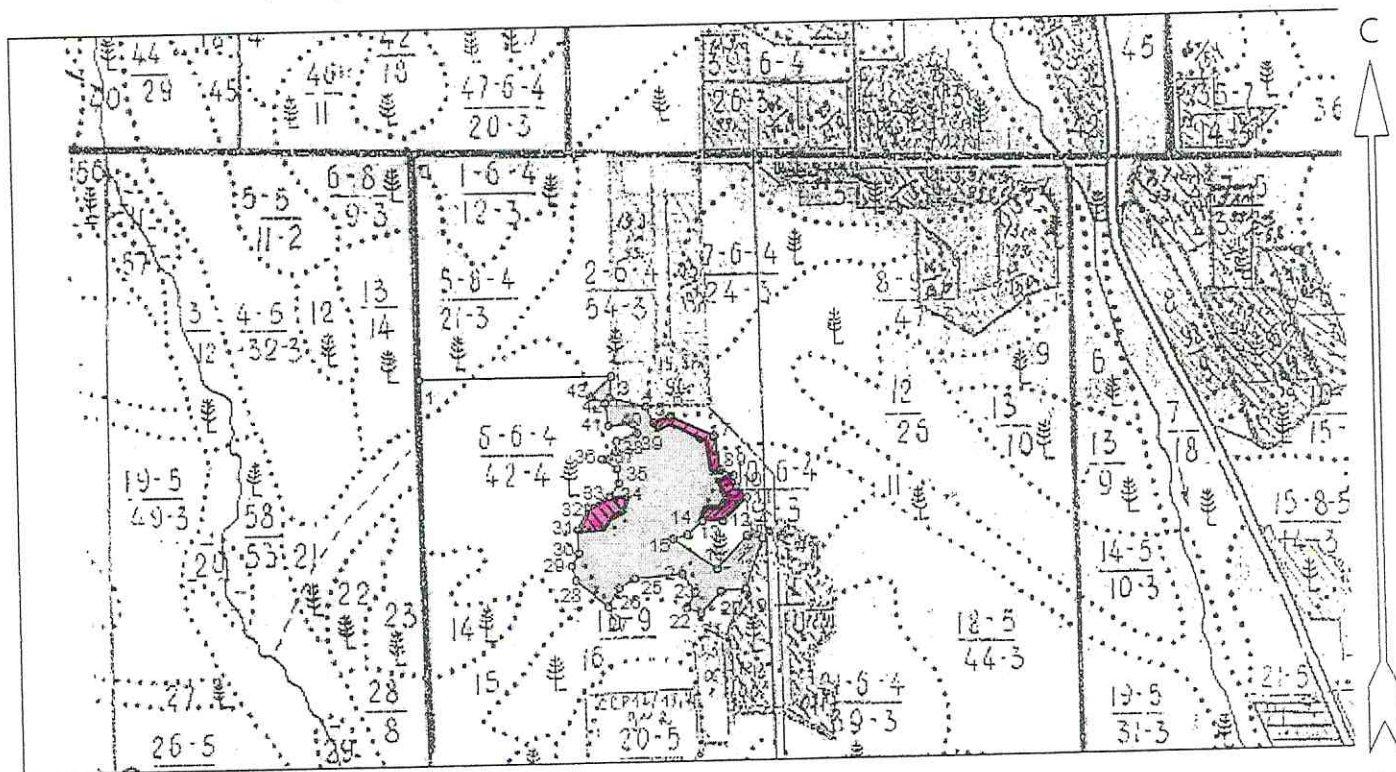
Квартал	Выдел	Площадь, га	Таксационная характеристика										Число деревьев на пробе, шт.	Распределение запаса насаждения по категориям состояния деревьев, %										Полежит рубке, %	Причины ослабления, повреждения	Обеспечение возобновления	Рекомендуемое мероприятие			
			доля породы	порода	возраст	средняя высота, м	средний диаметр, см	тип леса	полнота	бонитет	запас, км³га	здоровые		ослабленные		сильно ослабленные		усыхающие		свежий сухостой	старый сухостой	ветровал, бурелом, снеголом	вид				площадь, га	выбранный запас, км³	(в том числе неликвид)	
												в соответствии п.101		дополнительных	в соответствии п.101	дополнительных	в соответствии п.101	дополнительных	в соответствии п.101											дополнительных
1	2	3	4	5	6	7	8	9	10	11	12	13	14	15	16	17	18	19	20	21	22	23	24	25	26	27	28	29	30	31
			3С	130	23	32						53	11	6	8	0	9	6	15	23	9	9	4	57		сохранение подроста	ССР	17,5	3325	399
27	2	17,5	3Л		23	28		рт	0,5	3	190	68	37	63	0	0	0	0	0	0	0	0	0	63		повреждение пожаром				
			3Ос		22	24						98	35	65	0	0	0	0	0	0	0	0	0	65		повреждение пожаром				
			1Б		21	20						50	36	64	0	0	0	0	0	0	0	0	0	64		повреждение пожаром				
			Итого по выделу									269	28	47	2	0	3	2	5	6	3	3	1	62		сохранение подроста				
			4С	130	23	32						104	10	8	8	13	6	14	13	17	5	4	2	63		сохранение подроста				
			2Л		23	28						66	39	61	0	0	0	0	0	0	0	0	0	61		сохранение подроста				
27	6	2,8	2Б	90	20	20		брзм	0,6	3	190	167	37	63	0	0	0	0	0	0	0	0	63		повреждение пожаром		2,8	532	64	
			2Ос		21	20						141	35	65	0	0	0	0	0	0	0	0	0	65		повреждение пожаром				
			Итого по выделу									478	26	41	3	5	2	6	6	7	2	1	1	63		сохранение подроста				
			6Л	130	25	40						107	37	63	0	0	0	0	0	0	0	0	0	63		сохранение подроста				
27	10	4,3	1С		25	36		рт	0,6	3	210	20	5	10	0	0	20	15	10	20	10	5	5	65		повреждение пожаром		4,3	903	108
			3Б		21	24						185	41	59	0	0	0	0	0	0	0	0	0	59		повреждение пожаром				
			Итого по выделу									312	35	57	0	0	2	2	1	2	1	0	0	62		сохранение подроста		24,6	4760	571
итого		24,6																												

Агака А.В.  
 Молотвов А.В.  
 Судьяров В.В.

Главный специалист-эксперт  
 Главный специалист-эксперт  
 Старший специалист 1 разряда


Проверка санитарного и лесопатологического состояния участка леса проведена с участием:  
 Даниловой Н.И.

эксплуатационные леса



Общая площадь: 24.6 га  
Эксплуатационная площадь: 24.6 га  
Масштаб: 1 : 25000  
Выполнил:

Условные обозначения:

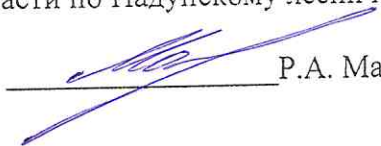
 Эксплуатационная площадь

№№	Направление	Румб	Длина, м	28 - 29	СЗ	170°	49
0 - 1	ЮВ	0°	750	29 - 30	СВ	30°	50
1 - 2	ЮВ	90°	635	30 - 31	СЗ	0°	78
2 - 3	ЮЗ	5°	71	31 - 32	СВ	25°	81
3 - 4	ЮВ	75°	126	32 - 33	СВ	65°	80
4 - 5	ЮВ	25°	60	33 - 34	СВ	35°	55
5 - 6	СВ	70°	59	34 - 35	СЗ	5°	47
6 - 7	ЮВ	65°	160	35 - 36	СЗ	58°	59
7 - 8	ЮВ	10°	113	36 - 37	СВ	62°	52
8 - 9	ЮВ	65°	48	37 - 38	СВ	5°	34
9 - 10	ЮВ	13°	37	38 - 39	СВ	70°	75
10 - 11	ЮВ	43°	51	39 - 40	СЗ	25°	34
11 - 12	ЮЗ	47°	111	40 - 41	ЮЗ	87°	81
12 - 13	СЗ	88°	69	41 - 42	СЗ	8°	75
13 - 14	ЮЗ	48°	69	42 - 43	СЗ	63°	53
14 - 15	ЮЗ	75°	50	43 - 2	СВ	47°	98
15 - 16	ЮВ	55°	178				
16 - 17	СВ	43°	150				
17 - 18	ЮВ	80°	53				
18 - 19	ЮЗ	20°	178				
19 - 20	ЮЗ	85°	83				
20 - 21	ЮЗ	45°	98				
21 - 22	СЗ	70°	50				
22 - 23	СВ	30°	59				
23 - 24	СЗ	35°	73				
24 - 25	ЮЗ	86°	161				
25 - 26	ЮЗ	60°	61				
26 - 27	ЮЗ	33°	71				
27 - 28	СЗ	50°	136				

 - пробная площадь



Начальник территориального отдела  
министерства лесного комплекса  
Иркутской области по Падунскому лесничеству

  
Р.А. Малеев

## ВРЕМЕННАЯ ПРОБНАЯ ПЛОЩАДЬ № 1

Субъект Российской Федерации

Иркутская область

Лесничество Падунское

уч. лесничество Боровское

Дача Боровская

Квартал 27 Выдел 2

Площадь 17,5 га

Номер очага

Размер пробной площади 0,8 га

Таксационная характеристика:

Тип леса	РТ	Состав	3С3Л3Ос1Б	Возраст	130 лет	Бонитет	3
Полнота	0,5	Запас на га	190 кбм	Возобновление	8К2Б (20)	1,5 м	5,0 тыс.шт./га

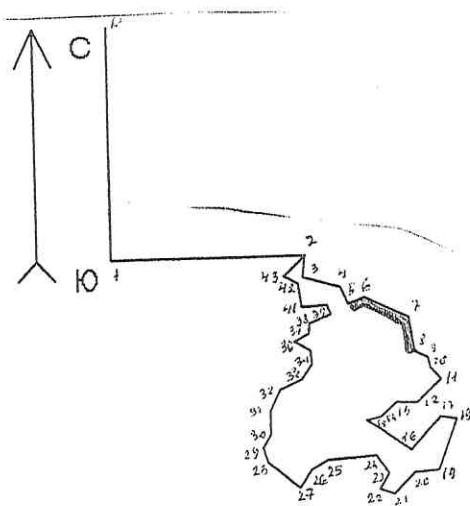
Время и причина ослабления насаждения: Повреждение пожарами прошлых лет

Тип очага: эпизодический, хронический (подчеркнуть)

Фаза развития очага: начальная, нарастания численности, собственно вспышка, кризис (подчеркнуть)

Состояние насаждения, намечаемые мероприятия:  
 Насаждение низкополнотное с нарушенной биологической устойчивостью, поражено болезнями леса, пройдено лесными пожарами прошлых лет. Текущий отпад - 14%, общий - 18%. Средняя категория состояния 1,72. Сосна сильно ослабленная, поражена стволовыми гнилями (степень поражения средняя - 23%), на стволах имеются плодовые тела сосновой губки, табачные сучья, усыхание ветвей до 1/2 кроны, ожог стволов с повреждением камбия более ¼ окружности ствола - 20%. На стволах видны вылетные отверстия, буровая мука. Деревья лиственных пород перестойные, поражены ложным трутовиком. Рекомендуемые мероприятия: в целях ликвидации очагов стволовых гнилей, рационального использования древесины, противопожарной и санитарной безопасности рекомендуется назначить ССР.

Привязка:



№ точек	румбы	длина, м
5-6	СВ:70	59
6-7	ЮВ:65	160
7-8	ЮВ:10	113
ширина пп 1 - 25 м		

Масштаб: 1:25000  
 Площадь: 24.648 Га

Дата: 04.10.2016 г

Должность:

Главный специалист - эксперт  
 Главный специалист - эксперт  
 Старший специалист 1 разряда  
 Инженер - лесопатолог

 Агака А.В.  
 Молоствов А.В.  
 Судьяров В.В.  
 Данилина Н.И.

ВЕДОМОСТЬ ПЕРЕЧЕТА ДЕРЕВЬЕВ

Порода: Сосна

лп 1

Ступени толщины, см	Количество деревьев по категориям состояния, шт																Всего деревьев по ступеням толщины		
	I		II		III		IV		V		VI		Ветровал, бурелом			шт.	в т.ч. подлежа т рубке, %		
	здоровые	в соответствии п.101	ослабленные	в соответствии п.101	сильно ослабленные	в соответствии п.101	усыхающие	в соответствии п.101	НЗ	З	НЗ	З	О	НЗ	З			О	
1	2	3	4	5	6	7	8	9	10	11	12	13	14	15	16	17	18	19	
16																	0	0	
20																	0	0	
24																	0	0	
28																	0	0	
32	6	3	4		5	3	8	12		5			5				2	53	30
36																	0	0	
40																	0	0	
44																	0	0	
48																	0	0	
Итого деревьев,	6	3	4	0	5	3	8	12	0	5	0	0	5	0	0	2	53	30	
%	11	6	8	0	9	6	15	23	0	9	0	0	9	0	0	4	100	57,00	

Порода: Лиственница

Ступени толщины, см	Количество деревьев по категориям состояния, шт																Всего деревьев по ступеням толщины	
	I		II		III		IV		V		VI		Ветровал, бурелом			шт.	в т.ч. подлежа т рубке, %	
	здоровые	в соответствии п.101	ослабленные	в соответствии п.101	сильно ослабленные	в соответствии п.101	усыхающие	в соответствии п.101	НЗ	З	НЗ	З	О	НЗ	З			О
1	2	3	4	5	6	7	8	9	10	11	12	13	14	15	16	17	18	19
16																	0	0
20																	0	0
24																	0	0
28	25	43															68	43
32																	0	0
36																	0	0
40																	0	0
44																	0	0
48																	0	0
Итого деревьев,	25	43	0	0	0	0	0	0	0	0	0	0	0	0	0	0	68	43
%	37	63	0	0	0	0	0	0	0	0	0	0	0	0	0	0	100	63,00

Порода: Береза

Ступени толщины, см	Количество деревьев по категориям состояния, шт																Всего деревьев по ступеням толщины	
	I		II		III		IV		V		VI		Ветровал, бурелом			шт.	в т.ч. подлежа т рубке, %	
	здоровые	в соответствии п.101	ослабленные	в соответствии п.101	сильно ослабленные	в соответствии п.101	усыхающие	в соответствии п.101	НЗ	З	НЗ	З	О	НЗ	З			О
1	2	3	4	5	6	7	8	9	10	11	12	13	14	15	16	17	18	19
16																	0	0
20	18	32															50	32
24																	0	0
28																	0	0
32																	0	0
36																	0	0
40																	0	0
44																	0	0
48																	0	0
Итого деревьев,	18	32	0	0	0	0	0	0	0	0	0	0	0	0	0	0	50	32
%	36	64	0	0	0	0	0	0	0	0	0	0	0	0	0	0	100	64,00



## ВРЕМЕННАЯ ПРОБНАЯ ПЛОЩАДЬ № 2

Субъект Российской Федерации

Иркутская область

Лесничество Падунское

уч. лесничество Боровское

Дача Боровская

Квартал 27 Выдел 6

Площадь 2,8 га

Номер очага

Размер пробной площади 1,2 га

Таксационная характеристика:

Тип леса БРЗМ Состав 4С2Л2Б2Ос Возраст 130 лет Бонитет 3

Полнота 0,6 Запас на га 190 кбм Возобновление 8К2Б (20) 2,5 м 10,0 тыс.шт./га

Время и причина ослабления насаждения: Повреждение пожарами прошлых лет

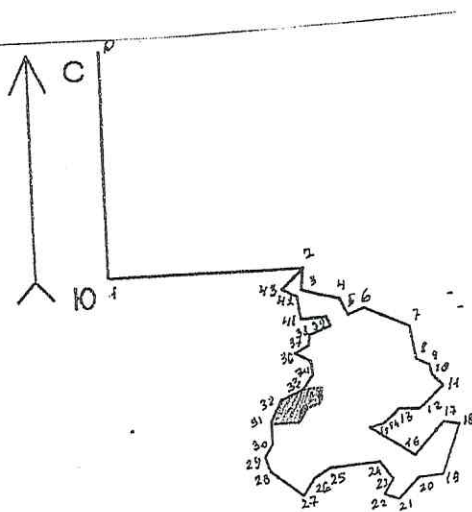
Тип очага: эпизодический, хронический (подчеркнуть)

Фаза развития очага: начальная, нарастания численности, собственно вспышка, кризис (подчеркнуть)

Состояние насаждения, намечаемые мероприятия:

Насаждение с нарушенной биологической устойчивостью, повреждено пожарами прошлых лет. Текущий отпад - 14%, общий - 17%. Средняя категория состояния 1,79. Произошло развитие грибных болезней, вызванных сосновой губкой (сосна) и ложным трутовиком (береза, осина). Деревья сосны с ожогами стволов в области корневой шейки, повреждение камбия более ¼ окружности ствола - 23%, усыхание ветвей до 1/2 кроны, заселены (отработаны) стволовыми вредителями - на стволах вылетные отверстия, ходы, буровая мука. На стволах деревьев имеются плодовые тела губки, трутовиков. Рекомендуемые мероприятия: в целях ликвидации очагов стволовых гнилей, рационального использования древесины, противопожарной и санитарной безопасности рекомендуется назначить ССР.

Привязка:



№ точек	румбы	длина, м
31-32	СВ:25	81
32-33	СВ:65	80
ширина пл 2 - 75 м		

Масштаб: 1:25000  
Площадь: 24.648 Га

Дата: 04.10.2016 г


Должность:

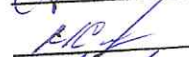
Главный специалист - эксперт

Главный специалист - эксперт

Старший специалист 1 разряда

Инженер - лесопатолог

 Агака А.В.

 Молостров А.В.

 Судьяров В.В.

 Данилина Н.И.

ВЕДОМОСТЬ ПЕРЕЧЕТА ДЕРЕВЬЕВ

Порода: Сосна

лп 2

Ступени толщины, см	Количество деревьев по категориям состояния, шт																Всего деревьев по ступеням толщины	
	I		II		III		IV		V		VI			Ветровал, бурелом			шт.	в т.ч. подлеж ат рубке, %
	здоровые	в соответствии п.101	ослабленные	в соответствии п.101	сильно ослабленные	в соответствии п.101	усыхающие	в соответствии п.101	НЗ	З	НЗ	З	О	НЗ	З	О		
I	2	3	4	5	6	7	8	9	10	11	12	13	14	15	16	17	18	19
16																	0	0
20																	0	0
24																	0	0
28																	0	0
32	10	8	8	14	6	15	14	18		5			4			2	104	66
36																	0	0
40																	0	0
44																	0	0
48																	0	0
Итого деревьев.	10	8	8	14	6	15	14	18	0	5	0	0	4	0	0	2	104	66
%	10	8	8	13	6	14	13	17	0	5	0	0	4	0	0	2	100	63.00

Порода: Лиственница

Ступени толщины, см	Количество деревьев по категориям состояния, шт																Всего деревьев по ступеням толщины	
	I		II		III		IV		V		VI			Ветровал, бурелом			шт.	в т.ч. подлеж ат рубке, %
	здоровые	в соответствии п.101	ослабленные	в соответствии п.101	сильно ослабленные	в соответствии п.101	усыхающие	в соответствии п.101	НЗ	З	НЗ	З	О	НЗ	З	О		
I	2	3	4	5	6	7	8	9	10	11	12	13	14	15	16	17	18	19
16																	0	0
20																	0	0
24																	0	0
28	26	40															66	40
32																	0	0
36																	0	0
40																	0	0
44																	0	0
48																	0	0
Итого деревьев.	26	40	0	0	0	0	0	0	0	0	0	0	0	0	0	0	66	40
%	39	61	0	0	0	0	0	0	0	0	0	0	0	0	0	0	100	61.00

Порода: Береза

Ступени толщины, см	Количество деревьев по категориям состояния, шт																Всего деревьев по ступеням толщины	
	I		II		III		IV		V		VI			Ветровал, бурелом			шт.	в т.ч. подлеж ат рубке, %
	здоровые	в соответствии п.101	ослабленные	в соответствии п.101	сильно ослабленные	в соответствии п.101	усыхающие	в соответствии п.101	НЗ	З	НЗ	З	О	НЗ	З	О		
I	2	3	4	5	6	7	8	9	10	11	12	13	14	15	16	17	18	19
16																	0	0
20	62	105															167	105
24																	0	0
28																	0	0
32																	0	0
36																	0	0
40																	0	0
44																	0	0
48																	0	0
Итого деревьев.	62	105	0	0	0	0	0	0	0	0	0	0	0	0	0	0	167	105
%	37	63	0	0	0	0	0	0	0	0	0	0	0	0	0	0	100	63.00

## ВРЕМЕННАЯ ПРОБНАЯ ПЛОЩАДЬ № 3

Субъект Российской Федерации

Иркутская область

Лесничество Падунское

уч. лесничество Боровское

Дача Боровская

Квартал 27 Выдел 10

Площадь 4,3 га

Номер очага

Размер пробной площади 1,2 га

Таксационная характеристика:

Тип леса	РТ	Состав	6Л1СЗБ	Возраст	130 лет	Бонитет	3
Полнота	0,6	Запас на га	210 кбм	Возобновление	8К2Е (25) 3,0 м	10,0 тыс.шт./га	

Время и причина ослабления насаждения: Повреждение пожарами прошлых лет

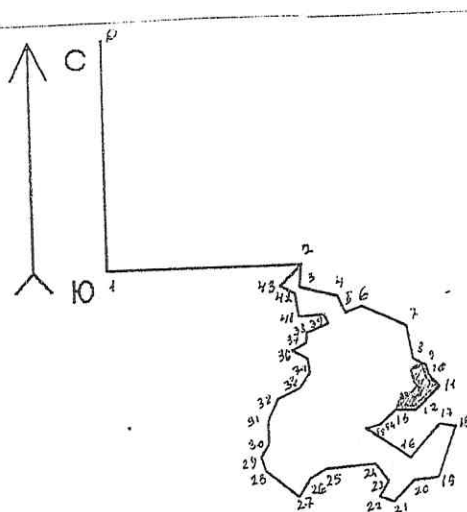
Тип очага: эпизодический, хронический (подчеркнуть)

Фаза развития очага: начальная, нарастания численности, собственно вспышка, кризис (подчеркнуть)

Состояние насаждения, намечаемые мероприятия:

Причина ослабления насаждений - развитие стволовых гнилей, повреждение лесными пожарами прошлых лет. Средняя категория состояния 1,23. На стволах сосны плодовые тела сосновой губки, крона ажурная, хвоя желтеющая, усыхающих ветвей в кроне 1/2. Ослабленные деревья сосны заселены стволовыми вредителями - в нижней части стволов вылетные отверстия, буровая мука. На стволах деревьев всех пород нагар высотой до 2,5 метров, огнем повреждены корни, луб подсушен по окружности более 2/4 у 30% деревьев. Лиственница поражена сосновой губкой, береза - ложным трутовиком - на стволах плодовые тела грибов. Текущий отпад - 4%. Рекомендуемые мероприятия: в целях ликвидации очагов стволовых гнилей, рационального использования древесины, противопожарной и санитарной безопасности рекомендуется назначить ССР.

Привязка:



№ точек	румбы	длина, м
9-10	ЮВ:13	37
10-11	ЮВ:43	51
11-12	ЮЗ:47	111
12-13	СЗ:88	69
ширина пп 3 - 45 м		

Масштаб: 1:25000  
Площадь: 24.648 Га

Дата: 04.10.2016 г

Должность:

Главный специалист - эксперт  
Главный специалист - эксперт  
Старший специалист 1 разряда  
Инженер - лесопатолог

 Агака А.В.  
 Молостов А.В.  
 Судьяров В.В.  
 Данилина Н.И.

НАСАЖДЕНИЕ НОРМАЛЬНОЕ  
 ПОДРОСТ: 8К 2Б  
 ПОДАЛЕСОК: ОЛК,  
 СР. ГУСТОТЫ

1 20 С 110 21 26 6 4 3 РТ С2  
 Л 21 24  
 ОС 40 20  
 Б 18 16

6 22 1188 357 1  
 356 1  
 356 2  
 119 2

НАСАЖДЕНИЕ НОРМАЛЬНОЕ  
 ПОДРОСТ: 8К 2Б  
 ПОДАЛЕСОК: ОЛК,  
 СКЛОН: СЕВЕРО-ВОСТОЧНЫЙ, 8 ГРАДУСОВ

1 21 С 110 22 26 6 4 3 РТ С2  
 Л 23 26  
 ОС 21 20  
 Б 18 16

6 24 312 156 1  
 31 1  
 94 2  
 31 2

НАСАЖДЕНИЕ НОРМАЛЬНОЕ  
 ПОДРОСТ: 10К  
 ПОДАЛЕСОК: ОЛК, СПР,  
 СР. ГУСТОТЫ

25 ЛЕИ, ВЫСОТА 2,5 М, 5,0 Т.ШТ/ГА  
 СР. ГУСТОТЫ

1 21 С 110 21 26 6 4 3 РТ С2  
 Б 19 16  
 ОС 20 20

5 20 160 112 1  
 32 2  
 16 2

НАСАЖДЕНИЕ НОРМАЛЬНОЕ  
 ПОДРОСТ: 8К 2Б  
 ПОДАЛЕСОК: МЖ, СПР,  
 РЕДКИЯ

25 ЛЕИ, ВЫСОТА 2,0 М, 5,0 Т.ШТ/ГА  
 РЕДКИЯ

1 22 Б 80 21 18 8 4 3 РТ С3  
 ОС 23 24  
 С 120 24 30  
 Л 24 28

10 27 567 283 1  
 170 1  
 57 1  
 57 1

НАСАЖДЕНИЕ НОРМАЛЬНОЕ  
 ПОДРОСТ: 10К  
 ПОДАЛЕСОК: ОЛК,  
 ГУСТОТА

30 ЛЕИ, ВЫСОТА 3,5 М, 15,0 Т.ШТ/ГА  
 ГУСТОТА

1 19 С 110 20 26 6 4 4 БРЗМ С3  
 Л 20 24  
 Б 70 17 16  
 ОС 18 16

6 21 882 354 1  
 176 1  
 176 1  
 176 1

НАСАЖДЕНИЕ НОРМАЛЬНОЕ  
 ПОДРОСТ: 8К 2Б  
 ПОДАЛЕСОК: МЖ, ОЛК,  
 СР. ГУСТОТЫ

20 ЛЕИ, ВЫСОТА 2,5 М, 10,0 Т.ШТ/ГА  
 СР. ГУСТОТЫ

1 22 С 110 23 30 6 4 3 РТ С2  
 Л 23 28  
 ОС 80 22 20  
 Б 19 18

6 25 000 240 1  
 180 1  
 120 1  
 60 1



ВЕДОМОСТЬ ПЕРЕЧЕТА ДЕРЕВЬЕВ

пп 3

Порода: Сосна

Ступени толщины, см	Количество деревьев по категориям состояния, шт																Всего деревьев по ступеням толщины	
	I		II		III		IV		V		VI		Ветровал, бурелом			шт.	в т.ч. подлеж ат рубке, %	
	здоровые	в соответствии п.101	ослабленные	в соответствии п.101	сильно ослабленные	в соответствии п.101	усыхающие	в соответствии п.101	НЗ	З	НЗ	З	О	НЗ	З			О
1	2	3	4	5	6	7	8	9	10	11	12	13	14	15	16	17	18	19
16																	0	0
20																	0	0
24																	0	0
28																	0	0
32																	0	0
36	1	2			4	3	2	4		2				1			20	13
40																	0	0
44																	0	0
48																	0	0
Итого деревьев,	1	2	0	0	4	3	2	4	0	2	0	0	1	0	0	1	20	13
%	5	10	0	0	20	15	10	20	0	10	0	0	5	0	0	5	100	65,00

Порода: Лиственница

Ступени толщины, см	Количество деревьев по категориям состояния, шт																Всего деревьев по ступеням толщины	
	I		II		III		IV		V		VI		Ветровал, бурелом			шт.	в т.ч. подлеж ат рубке, %	
	здоровые	в соответствии п.101	ослабленные	в соответствии п.101	сильно ослабленные	в соответствии п.101	усыхающие	в соответствии п.101	НЗ	З	НЗ	З	О	НЗ	З			О
1	2	3	4	5	6	7	8	9	10	11	12	13	14	15	16	17	18	19
16																	0	0
20																	0	0
24																	0	0
28																	0	0
32																	0	0
36																	0	0
40	40	67															107	67
44																	0	0
48																	0	0
Итого деревьев,	40	67	0	0	0	0	0	0	0	0	0	0	0	0	0	0	107	67
%	37	63	0	0	0	0	0	0	0	0	0	0	0	0	0	0	100	63,00

Порода: Береза

Ступени толщины, см	Количество деревьев по категориям состояния, шт																Всего деревьев по ступеням толщины	
	I		II		III		IV		V		VI		Ветровал, бурелом			шт.	в т.ч. подлеж ат рубке, %	
	здоровые	в соответствии п.101	ослабленные	в соответствии п.101	сильно ослабленные	в соответствии п.101	усыхающие	в соответствии п.101	НЗ	З	НЗ	З	О	НЗ	З			О
1	2	3	4	5	6	7	8	9	10	11	12	13	14	15	16	17	18	19
16																	0	0
20																	0	0
24	75	110															185	110
28																	0	0
32																	0	0
36																	0	0
40																	0	0
44																	0	0
48																	0	0
Итого деревьев,	75	110	0	0	0	0	0	0	0	0	0	0	0	0	0	0	185	110
%	41	59	0	0	0	0	0	0	0	0	0	0	0	0	0	0	100	59,00

235 1  
353 1  
118 1

50р  
кв. 27

ПОДРОСТ: 10К  
ПОДЛЕСОК: ОЛК, СР, ГУСТОТЫ  
30 ЛЕТ, ВЫСОТА 4.0 М, 5.0 Т.ШТ/ГА

11 10.0 652Л1С1Е

24 26  
25 30  
23 32

1	23	Л	110	23	26	6	4	3	РТ	С2	7	27	189	113	1
		С		23	28									38	1
		Б		20	18									19	2
		ОС		21	20									19	2

ПОДРОСТ: 6К 1Е 3Б  
ПОДЛЕСОК: МЖ, РЕАКЦИЯ  
25 ЛЕТ, ВЫСОТА 3.0 М, 10.0 Т.ШТ/ГА

1	23	Л	110	24	26	6	4	3	РТ	С2	7	27	513	308	1
		С		23	32									51	1
		Б		20	18									154	1

ПОДРОСТ: 10К  
ПОДЛЕСОК: ИВК, СПР, РЕАКЦИЯ  
25 ЛЕТ, ВЫСОТА 2.0 М, 5.0 Т.ШТ/ГА

1	22	Б	90	21	18	9	4	3	РТ	С2	7	19	190	114	2
		Л		24	26									38	1
		С		23	28									19	1
		Е		19	18									19	1

ПОДРОСТ: 10К  
ПОДЛЕСОК: ИВК, СПР, РЕАКЦИЯ  
25 ЛЕТ, ВЫСОТА 2.0 М, 5.0 Т.ШТ/ГА

1	20	С	95	20	26	5	3	3	ЧЗМ	С3	6	22	572	344	1
		Л		20	24									114	1
		Б		18	16									57	2
		ОС		20	22									57	2

ПОДРОСТ: 10К  
ПОДЛЕСОК: ИВК, СПР, РЕАКЦИЯ  
25 ЛЕТ, ВЫСОТА 2.0 М, 10.0 Т.ШТ/ГА

1	21	Б	90	19	18	4	4	3	РТ	В2	7	18	180	54	2
		ОС		21	20									54	2
		С		23	28									54	1
		Л		23	26									18	1

ПОДРОСТ: 10К  
ПОДЛЕСОК: СПР, ШП, СР, ГУСТОТЫ  
25 ЛЕТ, ВЫСОТА 3.0 М, 5.0 Т.ШТ/ГА

1	20	С	110	22	28	6	4	3	БРЗМ	С3	6	22	198	99	1
		ОС		70	19	18								59	2
		Б		17	16									40	2

ПОДРОСТ: 10К  
ПОДЛЕСОК: ИВК, СПР, РЕАКЦИЯ  
25 ЛЕТ, ВЫСОТА 3.5 М, 10.0 Т.ШТ/ГА



*[Handwritten signature]*