

«УТВЕРЖДАЮ»

*Заместитель министра
лесного комплекса
Иркутской области
В.Ю. Саурин*
«20» октября 2016 г.

Акт № 62-21-06/16
 проверки санитарного и лесопатологического состояния
 участка леса в Падунском лесничестве
 министерства лесного комплекса Иркутской области.

«04» октября 2016 г.

Комиссия, действующая на основании Распоряжения Министерства лесного комплекса Иркутской области № 66 мр от 28 июня 2016 г. в составе:

Агака А.В. главный специалист-эксперт

Молоствов А.В. главный специалист – эксперт

Судьяров В.В. старший специалист 1 разряда

С привлечением специалиста филиала ФБУ «Рослесозащита»-«ЦЗЛ Иркутской области» инженера -лесопатолога Данилиной Н.И.

провели обследование насаждений путём анализа состояния деревьев на пробных площадях в следующих участках леса Падунского лесничества, Боровского участкового лесничества Боровская дача : кв.27выд.23,25 на площади 8,8 га.

Квартал	Выдел	Площадь выдела, га	Целевое назначение земель	Категория защитных лесов	Таксационная характеристика											Заложено пробных площадей	
					состав	ярус	порода	возраст, лет	средняя высота, м	средний диаметр, см	тип леса	полнота	бонитет	запас, куб \ га	количество, шт.	Общая площадь, га	
27	23	49,0	Э		4Л1С4Б1Ос	1	Л	110	21	24	РГ	0,7	3	210	1	0,9	
27	25	20,0	Э		6С3Ос1Б	1	С	110	22	26	РГ	0,7	3	280	1	0,8	
ИТОГО:		69													2	1,7	

Лесоустройство 1993 года

В результате обследования установлено: таксационная характеристика насаждения в квартале 27 выд. 23,25 **не соответствует** таксационному описанию лесохозяйственного регламента, плана освоения лесов.

Причины несоответствия: Ошибка при проведении лесоустроительных работ.

Фактическая таксационная характеристика участков, состояние древостоя, причины повреждения, ослабления деревьев и рекомендуемые санитарно-оздоровительные мероприятия:

Квартал	Выдел	Площадь, га	Таксационная характеристика										Причины повреждения, ослабления деревьев	Рекомендуемые мероприятия				
			состав	ярус	порода	возраст	средняя высота, м	средний диаметр, см	тип леса	полнота	бонитет	запас, куб/га		вид	площадь, га	выбираемый запас (общий), куб	выбираемый запас (ликвидный), куб	сроки проведения
27	23	8,0	4Л1С4Б1Ос	1	Л	130	23	28	РГ	0,6	3	190	болезни леса	ССР	8,0	1520	1338	1-4 кв. 2017
27	25	0,8	6С3Ос1Б	1	С	130	23	32	РГ	0,6	3	210		ССР	0,8	168	148	
ИТОГО		8,8													8,8	1688	1486	

Характеристика и состояние подроста:

кв.	выд.	Состав	возраст, лет	высота, м	количество тыс.шт/ га	описание
27	23	10К	30	4,0	10,0	Подрост равномерный, жизнеспособный. Хвоя зеленая, густая.
27	25	10К	25	2,5	15,0	

Описание повреждений насаждений:

кв.27 выд.23	<p><i>Насаждение пройдено устойчивым низовым пожаром средней степени интенсивности 10 – летней давности. Признаками повреждения являются: нагар на стволах деревьев высотой более 5,0 м; прогар луба в комлевой части до 1/4 диаметра стволов, подгар корневых лап. В результате пожара, деревья, под воздействием высоких температур и ветров сильно ослабли. Утратив биологическую устойчивость насаждение подверглось заселению грибными возбудителями болезней и стволовыми вредителями, все это привело к сильному ослаблению данного насаждения. Лиственница повреждена пожаром прошлых лет, высота нагара до 4м., прогар луба, ожог стволов с повреждением камбия 2/4 окружности ствола. Лиственница повреждена лиственничной губкой, на стволах встречаются плодовые тела лиственничной губки, имеются следы заселения стволовых вредителей, смолотечение. Сосна поражена стволовыми гнилями (сосновой губкой), на стволах имеются плодовые тела сосновой губки, раковые раны вытянутой формы вдоль ствола и по окружности. Кора на поврежденных деревьях частично опала. На стволах в районе толстой коры имеются следы заселения стволовыми вредителями – буровая мука, вылетные отверстия. Береза и осина перестойная, повреждена пожаром прошлых лет. Высота нагара составляет от 4,5 до 6 м. Ожог стволов с повреждением камбия более 3/4 окружности ствола, береза и осина поражены грибными болезнями - ложным трутовиком.</i></p>
кв.27 выд.25	<p><i>Насаждение VII класса возраста, с нарушенной биологической устойчивостью, пройдено низовым устойчивым, средней интенсивности, 10- летней давности. В насаждении много сильно- ослабленных деревьев, которые подвержены заселению стволовых вредителей, тем самым ухудшая санитарное состояние. В результате ожога корневых лап произошел вывал деревьев, что так же способствует развитию вредителей и болезней леса. На стволах имеются механические повреждения, полученные в результате падения ветровальных деревьев, а также сухобокость, табачные сучки, бугры, смоляные желваки, смолотечение, что свидетельствует о наличии стволовых гнилей. Утратив биологическую устойчивость насаждение подверглось заселению грибными возбудителями болезней и стволовыми вредителями, все это привело к ослаблению данного насаждения Береза и осина перестойная, поражены грибными болезнями - ложным трутовиком.</i></p>

Выводы:	Лесопатологическая экспертиза проводилась после окончания вегетационного периода, деревья лиственницы, осины и березы учитывались первой категорией состояния и первой с повреждениями (в соответствии с п. 101) категорией состояния, имеющей характерные признаки: нагары на стволах деревьев, отставание коры, плодовые тела грибов. Насаждение с нарушенной устойчивостью, поражено болезнями леса, заселено стволовыми вредителями, в целях ликвидации очагов вредителей и болезней леса, рационального использования древесины, противопожарной и санитарной безопасности рекомендуется проведение сплошной санитарной рубки.
---------	---

заражено болезнями

Вид	Порода	Встречаемость (% заражённых деревьев)	Степень заражения (слабая, средняя, сильная)
Сосновая губка	Сосна	20%	слабая
Лиственничная губка	Лиственница	20%	слабая
Ложный трутовик	Береза, осина	30%	средняя

В том числе:

заселено (отработано) стволовыми вредителями

Вид вредителя	Порода	Встречаемость (% заселенных деревьев)	Степень заселения (слабая, средняя, сильная)
Усач сосновый	Сосна, лиственница	15%	слабая

Повреждено лесным пожаром:

Порода	Вид пожара	Состояние корневых лап		Состояние корневой шейки		Подсушивание луба	
		%поврежденных огнем корней	%деревьев с данным повреждением	Ожег корневой шейки по окр. (1/4; 2/4;3/4;более	%деревьев с данным повреждением	Ожег корневой шейки по окр. (1/4; 2/4;3/4;более	%деревьев с данным повреждением
С.Л.Б, Ос	низовой, устойчивый средней степени интенсивности, 2003 г.		25%	2/4	до 25%	2/4	до 25%

Выборке подлежит 100% от запаса насаждения, в том числе:

	кв.27в.23		кв.27в.25	
	здоровых	%	здоровых	%
(в соответствии п.101 приказа Рослесхоза от 09.06.2015 г № 182)	61		25	
ослабленных		%		%
(в соответствии п.101 приказа Рослесхоза от 09.06.2015 г № 182)	1		9	
сильно ослабленных		%		%
(в соответствии п.101 приказа Рослесхоза от 09.06.2015 г № 182)	1		12	
усыхающих		%		%
(в соответствии п.101 приказа Рослесхоза от 09.06.2015 г № 182)	2		9	
свежий сухостой	2	%	2	%
старый сухостой	0	%	1	%
ветровал, бурелом, снеголом	0	%	1	%

Полнота насаждения после уборки деревьев, подлежащих рубке, составит :
кв.27 выд.23 - 0,2, кв.27 выд. 25 – 0,25;

В соответствии с п. 107 Методического документа по обеспечению санитарной безопасности в лесах, утвержденного приказом Рослесхоза от 09.06.2015г. № 182 п.11 Правилами заготовки древесины, утверждёнными приказом Рослесхоза от 1 августа 2011 г. N 337, п.94 Лесоустроительной инструкции, утвержденной приказом Рослесхоза от 12.12.2011г. №516, *минимальное значение снижения полноты, при котором насаждение при проведении выборочных санитарных рубок лесных насаждений обеспечит способность древостоев выполнять функции, соответствующие своему целевому назначению составляет 0,3.*

Технология рубок: разработку лесосек вести методом узких лент, при валке деревьев бензопилами и трелевке хлыстов тракторами, сбор порубочных остатков в кучи с последующим сжиганием в не пожароопасный период.

Меры по обеспечению возобновления: кв.27 выд. 23,25 сохранение подроста

Мероприятия, необходимые для предупреждения заражения или повреждения смежных насаждений: в прилегающих насаждениях рекомендуется проводить текущие лесопатологические обследования.

Подписи членов комиссии:

гл. специалист-эксперт

гл. специалист-эксперт

старший специалист 1 разряда



Агака А.В

Молоствов А.В.

Судьяров В.В

Проверка санитарного и лесопатологического состояния участка леса проведена с участием:



Данилина Н.И.



«УТВЕРЖДАЮ»
 Начальник территориального отдела
 министерства лесного комплекса Иркутской области
 по Падунскому лесничеству
 Малеев Р.А.
 20 г.

Сводная ведомость поврежденных, расstroенных и погибших лесных участков и пробных площадей, заложённых в них для обновения санитарно-оздоровительных мероприятий

Лесничество Падунское, уч. лесничество Боровское, дача Боровская Субъект Российской Федерации: Иркутская область Дата 04.10.2016г.

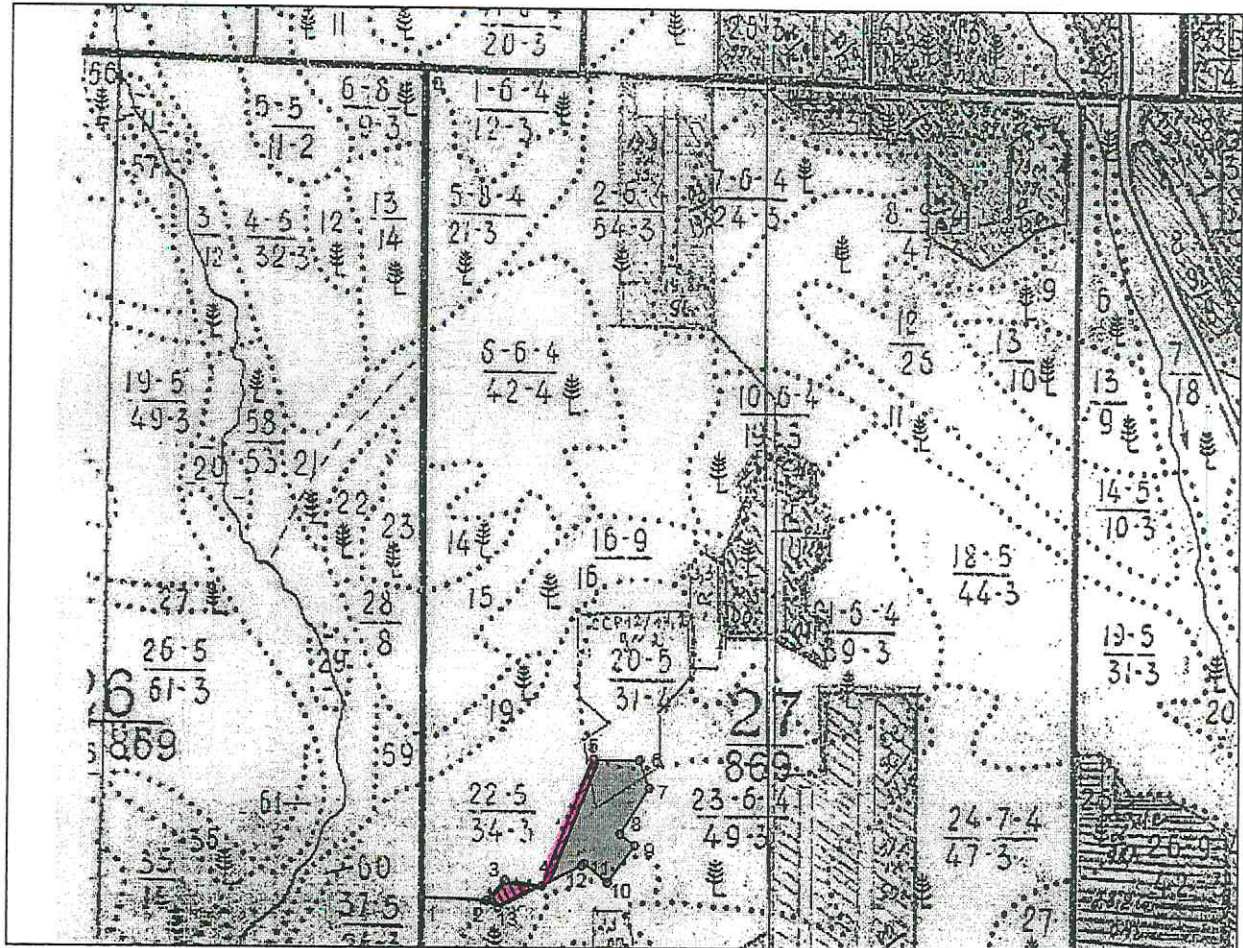
Квартал	Выдел	Площадь, га	Таксационная характеристика							Число деревьев на пробе, шт.	Распределение запаса насаждения по категориям состояния деревьев, %							Подлежит рубке, %	Причины ослабления, повреждения	Обеспечение возобновления	Рекомендуемое мероприятие											
			доля породы	порода	возраст	средняя высота, м	средний диаметр, см	тип леса	плотность		бонитет	запас, куб.м	здоровые	ослабленные	сильно ослабленные	усыхающие	свежий сухостой				старый сухостой	ветровал, бурелом, снеголом	вид	площадь, га	выбранный запас, куб.м	(в том числе неликвид)						
1	2	3	4	5	6	7	8	9	10	11	12	13	14	15	16	17	18	19	20	21	22	23	24	25	26	27	28	29	30	31		
27	23	8,0	4	Л	130	23	28					100	32	68	0	0	0	0	0	0	0	0	0	0	68	Болезни леса	сохранение подраста	СССР	8,0	1520	182	
			1	С		23	32			0,6	3	190	20	20	5	0	10	10	5	15	20	5	0	65								
			4	Б	100	21	24						167	33	67	0	0	0	0	0	0	0	0	0	0							67
			1	Ос		22	24						36	33	67	0	0	0	0	0	0	0	0	0	0							67
			Итого по выделу										323	31	61	0	1	1	1	2	2	0	0	0	67							
27	25	0,8	6	С	130	23	32					122	7	6	14	15	12	19	7	14	2	2	2	60	Болезни леса	сохранение подраста	СССР	0,8	168	20		
			3	Ос	90	21	24			0,6	3	210	103	44	56	0	0	0	0	0	0	0	0	56								
			1	Б		20	20						63	35	65	0	0	0	0	0	0	0	0	0							65	
			Итого по выделу										288	20	25	9	9	7	12	5	9	2	1	1							59	
итого		8,8																								8,8	1688	202				

Главный специалист-эксперт
 Главный специалист-эксперт
 Старший специалист I разряда

Агака А.В.
 Молотвов А.В.
 Судьяров В.В.


Проверка санитарного и лесопатологического состояния участка леса проведена с участием:
 Данилиной Н.И.

эксплуатационные леса



Общая площадь: 8.8 га
 Эксплуатационная площадь: 8.8 га
 Масштаб: 1 : 25000
 Выполнил:

Условные обозначения:

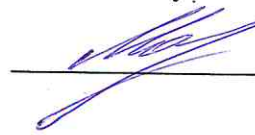
 Эксплуатационная площадь

 - пробная площадь

№№	Направление	Румб	Длина, м
0 - 1	ЮВ	0°	2745
1 - 2	ЮВ	88°	215
2 - 3	СВ	43°	87
3 - 4	ЮВ	82°	125
4 - 5	СВ	22°	450
5 - 6	ЮВ	89°	155
6 - 7	ЮВ	20°	97
7 - 8	ЮЗ	32°	180
8 - 9	ЮВ	51°	62
9 - 10	ЮЗ	37°	150
10 - 11	СЗ	52°	100
11 - 12	ЮЗ	48°	12
12 - 13	ЮЗ	64°	310
13 - 2	СЗ	55°	44



Начальник территориального отдела
 министерства лесного комплекса
 Иркутской области по Падунскому лесничеству


 Р.А. Малеев

ВРЕМЕННАЯ ПРОБНАЯ ПЛОЩАДЬ № 1

Субъект Российской Федерации

Иркутская область

Лесничество Падунское

уч. лесничество Боровское

Дача Боровская

Квартал 27 Выдел 23

Площадь 8,0 га

Номер очага

- Размер пробной площади 0,9 га

Таксационная характеристика:

Тип леса РТ Состав 4Л1С4Б1Ос Возраст 130 лет Бонитет 3

Полнота 0,6 Запас на га 190 кубм Возобновление 10К (30) 4,0 м 10,0 тыс.шт./га

Время и причина ослабления насаждения: **Болезни леса**

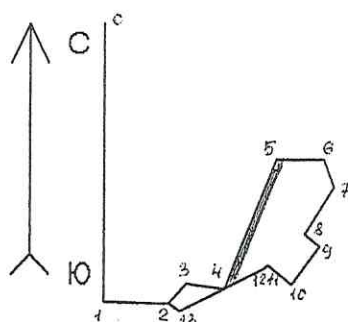
Тип очага: эпизодический, хронический (подчеркнуть)

Фаза развития очага: начальная, нарастания численности, собственно вспышка, кризис (подчеркнуть)

Состояние насаждения, намечаемые мероприятия:

Насаждения поражены болезнями леса, пройдены лесными пожарами прошлых лет. Ослаблены вследствие развития и распространения сосновой губки (лиственница, сосна) и ложного трутовика (береза, осина). На стволах деревьев всех пород имеются прогары, оставленные пожарами прошлых лет, механические повреждения, плодовые тела грибов. На стволах лиственницы и сосны морозобойные трещины, смолотечение. Кроны пораженных стволы гнилью деревьев сосны имеют однобокую форму, измельченную, бледной окраски хвою. Ослабленные деревья сосны заселены (отработаны) стволовыми вредителями, на стволах в нижней части вылетные отверстия насекомых, буровая мука. Рекомендуемые мероприятия: в целях ликвидации очагов стволовых гнилей, рационального использования древесины, противопожарной и санитарной безопасности рекомендуется назначить ССР.

Привязка:



№ точек	румбы	длина, м
4-5	СВ:22	450
ширина пп 1 - 20 м		

Масштаб: 1:25000
Площадь: 8.811 Га

Дата: 04.10.2016 г

Должность:

Главный специалист - эксперт
Главный специалист - эксперт
Старший специалист 1 разряда
Инженер - лесопатолог

Агака А.В.

Молоствов А.В.

Судьяров В.В.

Данилина Н.И.

ВЕДОМОСТЬ ПЕРЕЧЕТА ДЕРЕВЬЕВ

Порода: Сосна

пп1

Ступени толщины,	Количество деревьев по категориям состояния, шт																Всего деревьев по ступеням толщины	
	см	I		II		III		IV		V		VI			Ветровал, бурелом			шт.
	здоровые	в соответствии п.101	ослабленные	в соответствии п.101	сильно ослабленные	в соответствии п.101	усыхающие	в соответствии п.101	НЗ	З	НЗ	З	О	НЗ	З	О		
1	2	3	4	5	6	7	8	9	10	11	12	13	14	15	16	17	18	19
16																	0	0
20																	0	0
24																	0	0
28																	0	0
32	4	1		2	2	2	1	3		4			1				20	13
36																	0	0
40																	0	0
44																	0	0
48																	0	0
Итого деревьев,	4	1	0	2	2	2	1	3	0	4	0	0	1	0	0	0	20	13
%	20	5	0	10	10	10	5	15	0	20	0	0	5	0	0	0	100	65,00

Порода: Лиственница

Ступени толщины,	Количество деревьев по категориям состояния, шт																Всего деревьев по ступеням толщины	
	см	I		II		III		IV		V		VI			Ветровал, бурелом			шт.
	здоровые	в соответствии п.101	ослабленные	в соответствии п.101	сильно ослабленные	в соответствии п.101	усыхающие	в соответствии п.101	НЗ	З	НЗ	З	О	НЗ	З	О		
1	2	3	4	5	6	7	8	9	10	11	12	13	14	15	16	17	18	19
16																	0	0
20																	0	0
24																	0	0
28	32	68															100	68
32																	0	0
36																	0	0
40																	0	0
44																	0	0
48																	0	0
Итого деревьев,	32	68	0	0	0	0	0	0	0	0	0	0	0	0	0	0	100	68
%	32	68	0	0	0	0	0	0	0	0	0	0	0	0	0	0	100	68,00

Порода: Береза

Ступени толщины,	Количество деревьев по категориям состояния, шт																Всего деревьев по ступеням толщины	
	см	I		II		III		IV		V		VI			Ветровал, бурелом			шт.
	здоровые	в соответствии п.101	ослабленные	в соответствии п.101	сильно ослабленные	в соответствии п.101	усыхающие	в соответствии п.101	НЗ	З	НЗ	З	О	НЗ	З	О		
1	2	3	4	5	6	7	8	9	10	11	12	13	14	15	16	17	18	19
16																	0	0
20																	0	0
24	55	112															167	112
28																	0	0
32																	0	0
36																	0	0
40																	0	0
44																	0	0
48																	0	0
Итого деревьев,	55	112	0	0	0	0	0	0	0	0	0	0	0	0	0	0	167	112
%	33	67	0	0	0	0	0	0	0	0	0	0	0	0	0	0	100	67,00

ВРЕМЕННАЯ ПРОБНАЯ ПЛОЩАДЬ № 2

Субъект Российской Федерации

Иркутская область

Лесничество Падунское

уч. лесничество Боровское

Дача Боровская

Квартал 27 Выдел 25

Площадь 0,8 га

Номер очага

Размер пробной площади 0,8 га

Таксационная характеристика:

Тип леса	РТ	Состав	6С3Ос1Б	Возраст	130 лет	Бонитет	3
Полнота	0,6	Запас на га	210 кубм	Возобновление	10К (25) 2,5 м	15,0 тыс.шт./га	

Время и причина ослабления насаждения: **Болезни леса**

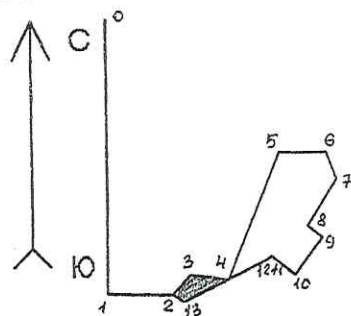
Тип очага: эпизодический, хронический (подчеркнуть)

Фаза развития очага: начальная, нарастания численности, собственно вспышка, кризис (подчеркнуть)

Состояние насаждения, намечаемые мероприятия:

Биологическая устойчивость насаждений нарушена - насаждения ослаблены вследствие развития и распространения грибных болезней (сосновая губка, ложный трутовик). Текущий отпад составил 16%, общий - 18%. Средняя категория состояния 2,12. У сосны прирост слабый или отсутствует, на стволах плодовые тела грибов, стволы с деформациями, проростами, сухобокостями, кроны с укороченной бледной хвоей, местами с усыхающими ветвями до 1/2 объема. Ослабление вследствие повреждения пожарами прошлых лет проявляется в виде ожогов корневых лап, прогара луба. Имеются признаки заселения, повреждения пожарами прошлых лет проявляется в виде ожогов корневых лап, прогара луба. Имеются признаки заселения, старый сухостой сосны обработан стволовыми вредителями. Осина и береза поражены стволовыми гнилями, на стволах плодовые тела трутовиков. Рекомендуемые мероприятия: в целях ликвидации очагов стволовых гнилей, рационального использования древесины, противопожарной и санитарной безопасности рекомендуется назначить ССР.

Привязка:



№ точек	румбы	длина, м
2-3	СВ:43	87
3-4	ЮВ:82	125
4-13	ЮЗ:64	165
13-2	СЗ:55	44

Дата: 04.10.2016 г

Масштаб: 1:25000
Площадь: 8.811 Га

Должность:

Главный специалист - эксперт
Главный специалист - эксперт
Старший специалист 1 разряда
Инженер - лесопатолог

 Агака А.В.
 Молоствов А.В.
 Судьяров В.В.
 Данилина Н.И.

ВЕДОМОСТЬ ПЕРЕЧЕТА ДЕРЕВЬЕВ

Порода: Сосна

пп 2

Ступени толщины, см	Количество деревьев по категориям состояния, шт															Всего деревьев по ступеням толщины		
	I		II		III		IV		V		VI			Ветровал, бурелом			шт.	в т.ч. подлеж ат рубке, %
	здоровые	в соответствии п.101	ослабленные	в соответствии п.101	сильно ослабленные	в соответствии п.101	усыхающие	в соответствии п.101	НЗ	З	НЗ	З	О	НЗ	З	О		
1	2	3	4	5	6	7	8	9	10	11	12	13	14	15	16	17	18	19
16																	0	0
20																	0	0
24																	0	0
28																	0	0
32	9	7	17	18	14	23	9	17		3				3		2	122	73
36																	0	0
40																	0	0
44																	0	0
48																	0	0
Итого деревьев,	9	7	17	18	14	23	9	17	0	3	0	0	3	0	0	2	122	73
%	7	6	14	15	12	19	7	14	0	2	0	0	2	0	0	2	100	60,00

Порода: Береза

Ступени толщины, см	Количество деревьев по категориям состояния, шт															Всего деревьев по ступеням толщины		
	I		II		III		IV		V		VI			Ветровал, бурелом			шт.	в т.ч. подлеж ат рубке, %
	здоровые	в соответствии п.101	ослабленные	в соответствии п.101	сильно ослабленные	в соответствии п.101	усыхающие	в соответствии п.101	НЗ	З	НЗ	З	О	НЗ	З	О		
1	2	3	4	5	6	7	8	9	10	11	12	13	14	15	16	17	18	19
16																	0	0
20	22	41															63	41
24																	0	0
28																	0	0
32																	0	0
36																	0	0
40																	0	0
44																	0	0
48																	0	0
Итого деревьев,	22	41	0	0	0	0	0	0	0	0	0	0	0	0	0	0	63	41
%	35	65	0	0	0	0	0	0	0	0	0	0	0	0	0	0	100	65,00

