

«УТВЕРЖДАЮ»

Заместитель министра
лесного комплекса
Иркутской области
В.Ю. Соурин

«30» января 20 16 г.

Акт № 62-21-04/16

проверки санитарного и лесопатологического состояния
участка леса в Падунском лесничестве
министерства лесного комплекса Иркутской области.

«05» октября 2016 г.

Комиссия, действующая на основании Распоряжения Министерства лесного комплекса Иркутской области № 66 мр от 28 июня 2016 г. в составе:

Агака А.В. главный специалист-эксперт

Молоствов А.В. главный специалист – эксперт

Судьяров В.В. старший специалист 1 разряда

С привлечением специалиста филиала ФБУ «Рослесозащита»-«ЦЗЛ Иркутской области» инженера-лесопатолога Данилиной Н.И.

провели обследование насаждений путём анализа состояния деревьев на пробных площадях в следующих участках леса Падунского лесничества, Усть-Вихоревского участкового лесничества Усть-Вихоревская дача : кв.74выд.8,9 на площади 3,0 га.

Квартал	Выдел	Площадь выдела, га	Целевое назначение земель	Категория защитных лесов	Таксационная характеристика										Заложено пробных площадей	
					состав	ярус	порода	возраст, лет	средняя высота, м	средний диаметр, см	тип леса	полнота	бонитет	запас, куб \ га	количество, шт.	Общая площадь, га
74	8	45,0	Э		3Б3ОС2Л2С	1	Б	65	19	22	РТ	0,7	3	150	1	0,8
74	9	2,3	Э		5С1Л1Е2Б1ОС	1	С	75	18	20	БРРТ	0,6	3	190	1	0,6
ИТОГО:		47,3													2	1,4

Лесоустройство 2000 года

В результате обследования установлено: таксационная характеристика насаждения в квартале 74 выд. 8,9 не соответствует таксационному описанию лесохозяйственного регламента, плана освоения лесов.

Причины несоответствия: Ошибка при проведении лесоустроительных работ.

Фактическая таксационная характеристика участков, состояние древостоя, причины повреждения, ослабления деревьев и рекомендуемые санитарно-оздоровительные мероприятия:

Квартал	Выдел	Площадь, га	Таксационная характеристика										Причины повреждения, ослабления деревьев	Рекомендуемые мероприятия				
			состав	ярус	порода	возраст	средняя высота, м	средний диаметр, см	тип леса	полнота	бонитет	запас, кубм/га		вид	площадь, га	выбираемый запас (общий), кубм	выбираемый запас (ликвидный), кубм	сроки проведения
74	8	0,8	9С1Б	1	С	150	23	32	РТ	0,5	3	200	Болезни леса	ССР	0,8	160	141	1 кв. 2017
74	9	2,2	9С1Б	1	С	150	23	32	БРРТ	0,5	3	200	Болезни леса	ССР	2,2	440	387	1 кв. 2017
ИТОГО		3,0													3,0	600	528	

Характеристика и состояние подроста:

кв.	выд.	Состав	возраст, лет	высота, м	количество тыс.шт/ га	описание
74	8	6С2Л2Е	5	0,6	6,0т.шт./га	Подрост равномерный, жизнеспособный. Средней густоты крона протяженностью не менее 1/3 высоты ствола в группах, прирост по высоте за последние 3-5 лет не утрачен. Хвоя зеленая, густая.
74	9	8Е2С	10	1,0	2,0т.шт/га	Подрост равномерный, жизнеспособный. Средней густоты крона протяженностью не менее 1/3 высоты ствола в группах, прирост по высоте за последние 3-5 лет не утрачен. Хвоя зеленая, густая.

Описание повреждений насаждений:

кв.74 выд.8	<p>Насаждение перестойное, с нарушенной биологической устойчивостью, пройдено низовым устойчивым, средней интенсивности, пожаром прошлых лет. Насаждение сильно ослабленное, деревья, подвержены заселению стволовых вредителей, тем самым ухудшая санитарное состояние. В результате ожога корневых лап произошел вывал деревьев, что так же способствует развитию вредителей и болезней леса. Высота нагара составляет до 7м. На стволах имеются механические повреждения, полученные в результате падения ветровальных деревьев, а также сухобокость, табачные сучки, бугры, смоляные желваки, смолотечение, что свидетельствует о наличии стволовых гнилей. Сосна поражена сосновой губкой, рак-серянкой. 20% степень поражения слабая, на стволах имеются плодовые тела сосновой губки, раковые раны вытянутой формы вдоль ствола и по окружности. Ожог стволов с повреждением камбия более ¼ окружности ствола - 25%. Высота нагара достигает до 5м. Кора на поврежденных деревьях частично опала. На стволах в районе толстой коры имеются следы заселения стволовыми вредителями – сосновый усач, большой сосновый лубоед. Береза перестойная, повреждена пожаром прошлых лет. Высота нагара составляет от 4,5 до 6 м. Ожог стволов с повреждением камбия более ¼ окружности ствола, поражена грибными болезнями- трутовиком настоящим. Степень повреждения средняя 25%.</p>
кв.74 выд.9	<p>Насаждение перестойное, низкополнотное, пройдено низовым устойчивым, средней интенсивности, пожаром прошлых лет. Насаждение сильно ослабленное, деревья, подвержены заселению стволовых вредителей, тем самым ухудшая санитарное состояние. В результате ожога корневых лап произошел вывал деревьев, что так же способствует развитию вредителей и болезней леса. Высота нагара составляет до 6м. На стволах имеются механические повреждения, полученные в результате падения ветровальных деревьев, а также сухобокость, табачные сучки, бугры, смоляные желваки, смолотечение, что свидетельствует о наличии стволовых гнилей. Сосна поражена сосновой губкой, рак-серянкой. 20% степень поражения слабая, на стволах имеются плодовые тела сосновой губки, раковые раны</p>

	<i>вытянутой формы вдоль ствола и по окружности. Ожог стволов с повреждением камбия более ¼ окружности ствола - 25%. Высота нагара достигает до 5м. Кора на поврежденных деревьях частично опала. На стволах в районе толстой коры имеются следы заселения стволовыми вредителями – сосновый усач, большой сосновый лубоед. Береза перестойная, повреждена пожаром прошлых лет. Высота нагара составляет от 4,5 до 6 м. Ожог стволов с повреждением камбия более ¼ окружности ствола, береза поражена грибными болезнями-трутовиком настоящим. Степень повреждения средняя 25%.</i>
Выводы:	насаждение с нарушенной устойчивостью, поражено болезнями леса, заселено стволовыми вредителями, в целях ликвидации очагов вредителей и болезней леса, рационального использования древесины, противопожарной и санитарной безопасности рекомендуется проведение сплошной санитарной рубки.

заражено болезнями

Вид	Порода	Встречаемость (% заражённых деревьев)	Степень заражения (слабая, средняя, сильная)
Сосновая губка	Сосна	25%	средняя
Рак-серянка	Сосна	20%	слабая
Трутовик настоящий	Береза	25%	средняя

В том числе:

заселено (отработано) стволовыми вредителями

Вид вредителя	Порода	Встречаемость (% заселенных деревьев)	Степень заселения (слабая, средняя, сильная)
Усач сосновый	Сосна	20%	слабая

Повреждено лесным пожаром: нет

Порода	Вид пожара	Состояние корневых лап		Состояние корневой шейки		Подсушивание луба	
		%поврежденных огнем корней	%деревьев с данным повреждением	Ожог корневой шейки по окр. (1/4; 2/4;3/4;более	%деревьев с данным повреждением	Ожог корневой шейки по окр. (1/4; 2/4;3/4;более	%деревьев с данным повреждением
С.Б	низовой, устойчивый средней степени интенсивности, 2003 г.		50	более 3/4	до 35%	более 3/4	до 35

Выборке подлежит 100% от запаса насаждения, в том числе:

	кв.74в.8		кв.74в.9		
здоровых	_____	%	_____	%	_____ %
(в соответствии п.101 приказа Рослесхоза от 09.06.2015 г № 182)	13		14		
ослабленных	_____	%	_____	%	_____ %
(в соответствии п.101 приказа Рослесхоза от 09.06.2015 г № 182)	10		7		
сильно ослабленных	_____	%	_____	%	_____ %
(в соответствии п.101 приказа Рослесхоза от 09.06.2015 г № 182)	11		5		
усыхающих	_____	%	_____	%	_____ %
(в соответствии п.101 приказа Рослесхоза от 09.06.2015 г № 182)	12		12		
свежий сухостой	7	%	7	%	_____ %
старый сухостой	5	%	9	%	_____ %
ветровал, бурелом, снеголом	3	%	4	%	_____ %

Полнота насаждения после уборки деревьев, подлежащих рубке, составит :

кв.74выд.8– 0,20; кв.74 выд 9- 0,21;

В соответствии с п. 107 Методического документа по обеспечению санитарной безопасности в лесах, утвержденного приказом Рослесхоза от 09.06.2015г. № 182 п.11 Правилами заготовки древесины, утверждёнными приказом Рослесхоза от 1 августа 2011 г. N 337, п.94 Лесоустроительной инструкции, утвержденной приказом Рослесхоза от 12.12.2011г. №516, *минимальное значение снижения полноты, при котором насаждение при проведении выборочных санитарных рубок лесных насаждений обеспечит способность древостоев выполнять функции, соответствующие своему целевому назначению составляет 0,3.*

Технология рубок : разработку лесосек вести методом узких лент, при валке деревьев бензопилами и трелевке хлыстов тракторами, сбор порубочных остатков в кучи с последующим сжиганием в не пожароопасный период.

Меры по обеспечению возобновления: кв.74выд. 8,9 сохранение подроста

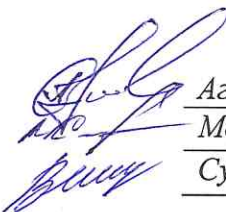
Мероприятия, необходимые для предупреждения заражения или повреждения смежных насаждений: в прилегающих насаждениях рекомендуется проводить текущие лесопатологические обследования.

Подписи членов комиссии:

гл. специалист-эксперт

гл. специалист-эксперт

старший специалист 1 разряда



Агака А.В

Молоствов А.В.

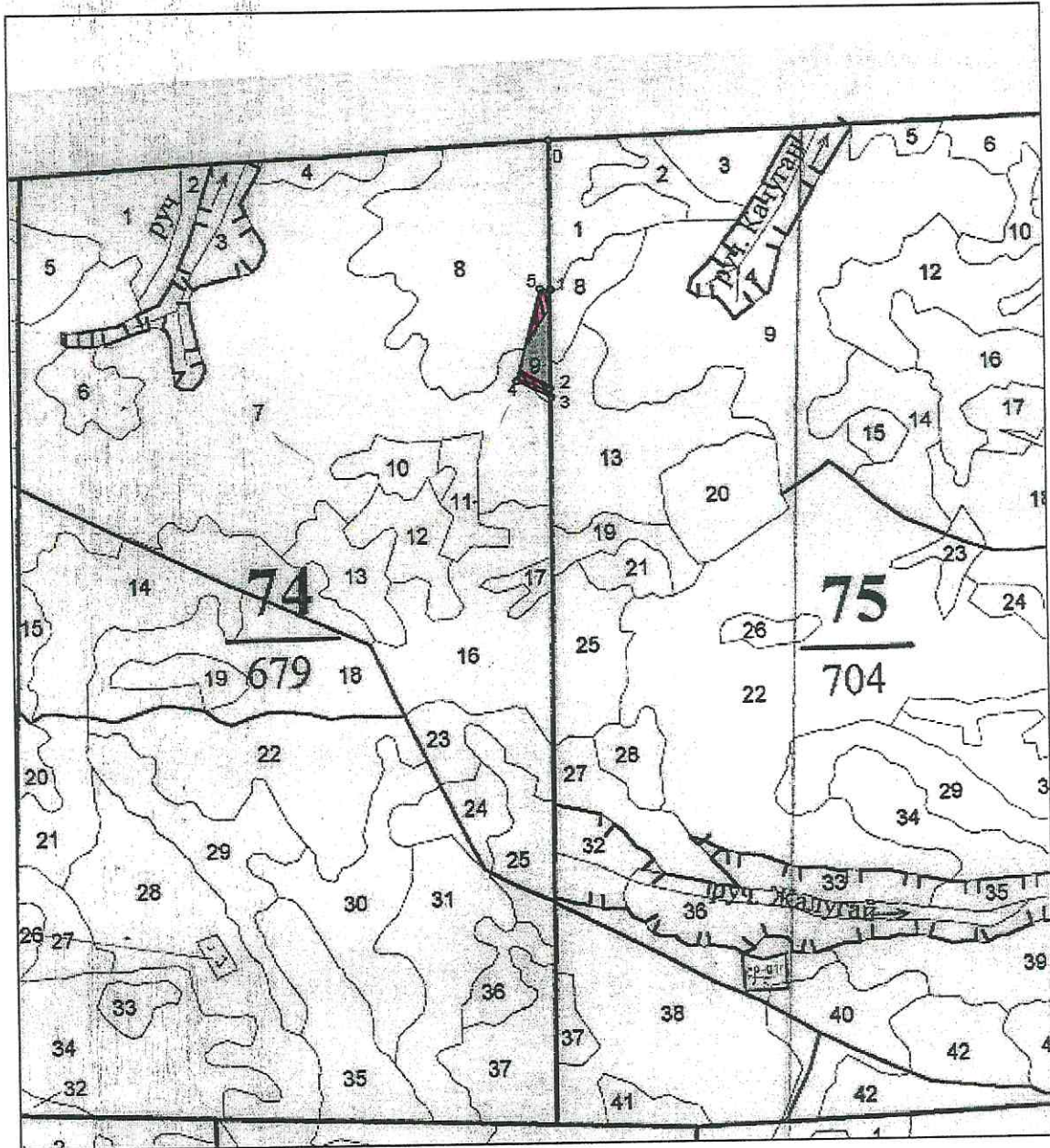
Судьяров В.В

Проверка санитарного и лесопатологического состояния участка леса проведена с участием:





Данилина Н.И.

эксплуатационные леса



Общая площадь: 3.0 га
Эксплуатационная площадь: 3.0 га
Масштаб: 1 : 25000
Выполнил:

Условные обозначения:

-  Эксплуатационная площадь
-  - пробная площадь

№№	Направление	Румб	Длина, м
0 - 1	ЮВ	0°	540
1 - 2	ЮЗ	1°	360
2 - 3	ЮВ	8°	31
3 - 4	СЗ	65°	139
4 - 5	СВ	15°	347
5 - 1	ЮВ	85°	38



Начальник территориального отдела
министерства лесного комплекса
Иркутской области по Падунскому лесничеству

Р.А. Малеев

«УТВЕРЖДАЮ»
Начальник территориального отдела
министерства лесного комплекса Иркутской области
по Иркутскому лесничеству
Малеев Р.А.



20 16г.

Сводная ведомость поврежденных, расstroенных и погибших лесных участков и пробных площадей и пробных площадей, заложённых в них для обоснования санитарно-оздоровительных мероприятий

Субъект Российской Федерации: Иркутская область

Дата 05.10.2016г.

Лесничество Падунское, уч. лесничество Усть-Вихоревское, дача Усть-Вихоревская

Квартал	Выдел	Площадь, га	Таксационная характеристика										Число деревьев на пробе, шт.	Распределение запаса насаждения по категориям состояния деревьев, %										Подлётжит рубке, %	Причины ослабления, повреждения	Рекомендуемое мероприятие					
			доля породы		возраст	средняя высота, м	средний диаметр, см	тип леса	полнота	бонитет	запас, км/га	здоровые		ослабленные		усыхающие		свежий сухостой	старый сухостой	ветровал, бурелом, снеголом	вид	площадь, га	выбранный запас, ком			(в том числе неликвид)					
			9С	1Б								в соответствии п.101		без дополнительных	в соответствии п.101	без дополнительных	в соответствии п.101										без дополнительных	в соответствии п.101	без дополнительных		
1	2	3	4	5	6	7	8	9	10	11	12	13	14	15	16	17	18	19	20	21	22	23	24	25	26	27	28	29	30	31	31
74	8	0,8						рт	0,5	3	200	138	9	7	10	12	9	12	11	13	7	6	4	61	сохранены	сохранены	ССР	0,8	160	19	
				Итого по выделу								174	12	13	9	10	8	11	10	12	7	5	3	61	грибные	сохранены	ССР				
74	9	2,2						рт	0,5	3	200	105	11	8	11	8	9	6	11	13	9	9	5	58	сохранены	сохранены	ССР	2,2	440	53	
				Итого по выделу								131	15	14	9	7	8	5	10	12	7	9	4	58	сохранены	сохранены	ССР	3,0	600	72	
итого		3,0																													

Главный специалист-эксперт

Главный специалист-эксперт

Старший специалист I разряда

Агака А.В.

Молоствов А.В.

Судьяров В.В.

Проверка санитарного и лесопатологического состояния участка леса проведена с участием:

Даниловой Н.И.

ВРЕМЕННАЯ ПРОБНАЯ ПЛОЩАДЬ №1

Субъект Российской Федерации

Иркутская область

Лесничество

Падунское

уч. лесничество Усть-Вихоревское

Дача

Усть-Вихоревская

Квартал

74

Выдел

8

Площадь

0,8

га

Номер очага

Размер пробной площади

0,8 га

Таксационная характеристика:

Тип леса	рт	Состав	9С1Б	Возраст	150 лет	Бонитет	3
Полнота	0,5	Запас на га	200 кбм	Возобновление сохранение подроста			

подрост 6С2Л2Е;5лет;0,6м;6,0т.шт/га

Время и причина ослабления насаждения:

Болезни леса

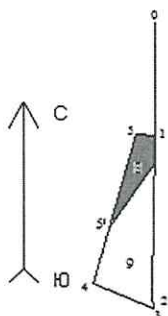
Тип очага: эпизодический, хронический (подчеркнуть)

Фаза развития очага: начальная, нарастания численности, собственно вспышка, кризис (подчеркнуть)

Состояние насаждения, намечаемые мероприятия:

Насаждение высокого класса возраста, с нарушенной биологической устойчивостью, пройдено низовым, средней степени устойчивости пожаром 10-летней давности. Поражено болезнями леса, заселено стволовыми вредителями. Текущий отпад 29%, общий – 37%. Сосна высокого класса возраста, сильно ослабленная, пройдена пожаром прошлых лет. Высота нагара составляет около 6м. Сосна поражена стволовыми гнилями (сосновой губкой), 25% степень поражения средняя, на стволах имеются плодовые тела сосновой губки, наличие табачных сучьев более 2/3 кроны, усыхание ветвей прошлых лет в кроне до 1/2. Текущий отпад составляет 31%, общий – 41%. Коэф. средней категории состояния 3,04. На стволах в районе толстой коры имеются следы заселения стволовыми вредителями – буровая мука, вылетные отверстия. Береза перестойная, заражена грибными болезнями, трутовиком настоящим, подвержена ветровалу. **Рекомендуемые мероприятия:** в целях ликвидации очагов стволовых гнилей и стволовых вредителей, рационального использования древесины, противопожарной и санитарной безопасности рекомендуется назначить ССР.

Привязка:



Масштаб: 1:25000
Площадь: 3.033 Га

№ точек	румбы	площадь
5' - 5	СВ:15	0,8

Дата: 05.10.2016г

Должность:

Главный специалист-эксперт
Главный специалист-эксперт
Старший специалист 1 разряда
Инженер - лесопатолог

 Агака А.В.
 Молоствов А.В.
 Судьяров В.В.
 Данилина Н.И.

Молоствов А.В.
Судьяров В.В.
Данилина Н.И.

ВЕДОМОСТЬ ПЕРЕЧЕТА ДЕРЕВЬЕВ

пп1

Порода: сосна

Ступени толщины, см	Количество деревьев по категориям состояния, шт																Всего деревьев по ступеням толщины		
	I		II		III		IV		V		VI			Ветровал, бурелом			шт.	в т.ч.подлеж ат рубке, %	
	здоровые	в соответствии п.101	ослабленные	в соответствии п.101	сильно ослабленные	в соответствии п.101	усыхающие	в соответствии п.101	НЗ	З	НЗ	З	О	НЗ	З	О			
1	2	3	4	5	6	7	8	9	10	11	12	13	14	15	16	17	18	19	
20									0	0	0	0	0	0	0	0	0	0	0
24	0	0	0	0	0	0	0	0	0	0	0	0	0	0	0	0	0	0	0
28	0	0	0	0	0	0	0	0	0	0	0	0	0	0	0	0	0	0	0
32	12	10	14	16	13	17	15	18	6	4	3	3	2	2	2	1	138	84	
36	0	0	0	0	0	0	0	0	0	0	0	0	0	0	0	0	0	0	0
40	0		0	0	0	0	0	0	0	0	0	0	0	0	0	0	0	0	0
44																	0	0	0
48																	0	0	0
52	0	0	0	0	0	0	0	0	0	0	0	0	0	0	0	0	0	0	0
Итого деревьев, %	12	10	14	16	13	17	15	18	6	4	3	3	2	2	2	1	138	84	
	9	7	10	12	9	12	11	13	4	3	3	2	1	2	1	1	100	61,00	

Порода: береза

Ступени толщины, см	Количество деревьев по категориям состояния, шт																Всего деревьев по ступеням толщины		
	I		II		III		IV		V		VI			Ветровал, бурелом			шт.	в т.ч.подлеж ат рубке, %	
	здоровые	в соответствии п.101	ослабленные	в соответствии п.101	сильно ослабленные	в соответствии п.101	усыхающие	в соответствии п.101	НЗ	З	НЗ	З	О	НЗ	З	О			
1	2	3	4	5	6	7	8	9	10	11	12	13	14	15	16	17	18	19	
16									0	0	0	0	0	0	0	0	0	0	0
20	0	0	0	0	0	0	0	0	0	0	0	0	0	0	0	0	0	0	0
24	15	21	0	0	0	0	0	0	0	0	0	0	0	0	0	0	36	21	
28																	0	0	0
32																	0	0	0
36	0	0	0	0	0	0	0	0	0	0	0	0	0	0	0	0	0	0	0
40													0				0	0	0
44	0												0				0	0	0
48	0																0	0	0
Итого деревьев, %	15	21	0	0	0	0	0	0	0	0	0	0	0	0	0	0	36	21	
	42	58	0	0	0	0	0	0	0	0	0	0	0	0	0	0	100	58,00	

Порода: Итого по выделу

Ступени толщины, см	Количество деревьев по категориям состояния, шт																Всего деревьев по ступеням толщины		
	I		II		III		IV		V		VI			Ветровал, бурелом			шт.	в т.ч.подлеж ат рубке, %	
	здоровые	в соответствии п.101	ослабленные	в соответствии п.101	сильно ослабленные	в соответствии п.101	усыхающие	в соответствии п.101	НЗ	З	НЗ	З	О	НЗ	З	О			
1	2	3	4	5	6	7	8	9	10	11	12	13	14	15	16	17	18	19	
16	0	0	0	0	0	0	0	0	0	0	0	0	0	0	0	0	0	0	0
20	0	0	0	0	0	0	0	0	0	0	0	0	0	0	0	0	0	0	0
24	15	21	0	0	0	0	0	0	0	0	0	0	0	0	0	0	36	21	
28	0	0	0	0	0	0	0	0	0	0	0	0	0	0	0	0	0	0	0
32	12	10	14	16	13	17	15	18	6	4	3	3	2	2	2	1	138	84	
36	0	0	0	0	0	0	0	0	0	0	0	0	0	0	0	0	0	0	0
60	0	0	0	0	0	0	0	0	0	0	0	0	0	0	0	0	0	0	0
Итого деревьев, %	27	31	14	16	13	17	15	18	6	4	3	3	2	2	2	1	174	105	
	16	18	8	9	7	10	9	10	3	2	2	2	1	1	1	1	100	60,00	

ВРЕМЕННАЯ ПРОБНАЯ ПЛОЩАДЬ №2

Субъект Российской Федерации

Иркутская область

Лесничество **Падунское**

уч. лесничество **Усть-Вихоревское**

Дача **Усть-Вихоревская**

Квартал **74** Выдел **9**

Площадь **2,2 га**

Номер очага

Размер пробной площади **0,6 га**

Таксационная характеристика:

Тип леса **рт** Состав **9С1Б** Возраст **150 лет** Бонитет **3**

Полнота **0,5** Запас на га **200 кбм** Возобновление сохранение подроста

подрост 6С2Л2Е; 5лет; 0,6м; 6,0т.шт/га

Время и причина ослабления насаждения:

Болезни леса

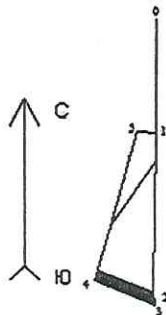
Тип очага: эпизодический, хронический (подчеркнуть)

Фаза развития очага: начальная, нарастания численности, собственно вспышка, кризис (подчеркнуть)

Состояние насаждения, намечаемые мероприятия:

Насаждение высокого класса возраста, с нарушенной биологической устойчивостью, пройдено низовым, средней степени устойчивости пожаром 10-летней давности. Поражено болезнями леса, заселено стволовыми вредителями. Средняя категория состояния 2,91. Текущий отпад 29%, общий – 42%. Сосна высокого класса возраста, сильно ослабленная, пройдена пожаром прошлых лет. Ожог корневых лап, прогар луба, ветровал. Текущий отпад составляет 33%, общий – 47%. Коэф. средней категории состояния 3,12. Сосна поражена стволовыми гнилями (сосновой губкой), 25% степень поражения средняя, на стволах имеются плодовые тела сосновой губки, наличие табачных сучьев более 2/3 кроны, усыхание ветвей прошлых лет в кроне до 1/2. На стволах в районе толстой коры имеются следы заселения стволовыми вредителями – буровая мука, вылетные отверстия. Береза перестойная, заражена грибными болезнями, трутовиком настоящим. **Рекомендуемые мероприятия:** в целях ликвидации очагов стволовых гнилей и стволовых вредителей, рационального использования древесины, противопожарной и санитарной безопасности рекомендуется назначить ССР.

Привязка:

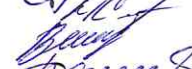



Масштаб: 1:25000
Площадь: 3.033 Га

№ точек	румбы	длина, м
3 - 4	СЗ : 65	139
ширина пп2 - 20		

Дата: **05.10.2016г**

Должность: Главный специалист-эксперт
 Главный специалист-эксперт
 Старший специалист 1 разряда
 Инженер - лесопатолог

 Агака А.В.
 Молоствов А.В.
 Судьяров В.В.
 Данилина Н.И.

ВЕДОМОСТЬ ПЕРЕЧЕТА ДЕРЕВЬЕВ

пп2

Порода: сосна

Ступени толщины, см	Количество деревьев по категориям состояния, шт																Всего деревьев по ступеням толщины	
	I		II		III		IV		V		VI			Ветровал, бурелом			шт.	в т.ч. подлежа т рубке, %
	здоровые	в соответствии п.101	ослабленные	в соответствии п.101	сильно ослабленные	в соответствии п.101	усыхающие	в соответствии п.101	НЗ	З	НЗ	З	О	НЗ	З	О		
1	2	3	4	5	6	7	8	9	10	11	12	13	14	15	16	17	18	19
20																	0	0
24	0	0	0	0	0	0	0	0	0	0	0	0	0	0	0	0	0	0
28	0	0	0	0	0	0	0	0	0	0	0	0	0	0	0	0	0	0
32	12	9	11	8	9	6	12	14	6	3	4	3	3	1	2	2	105	61
36	0	0	0	0	0	0	0	0	0	0	0	0	0	0	0	0	0	0
40	0		0	0	0	0	0	0	0	0	0	0	0	0	0	0	0	0
44																	0	0
52	0	0	0	0	0	0	0	0	0	0	0	0	0	0	0	0	0	0
Итого деревьев,	12	9	11	8	9	6	12	14	6	3	4	3	3	1	2	2	105	61
%	11	8	10	8	9	6	12	13	6	3	4	3	2	1	2	2	100	58,00

Порода: береза

Ступени толщины, см	Количество деревьев по категориям состояния, шт																Всего деревьев по ступеням толщины	
	I		II		III		IV		V		VI			Ветровал, бурелом			шт.	в т.ч. подлежа т рубке, %
	здоровые	в соответствии п.101	ослабленные	в соответствии п.101	сильно ослабленные	в соответствии п.101	усыхающие	в соответствии п.101	НЗ	З	НЗ	З	О	НЗ	З	О		
1	2	3	4	5	6	7	8	9	10	11	12	13	14	15	16	17	18	19
16																	0	0
20	0	0	0	0	0	0	0	0	0	0	0	0	0	0	0	0	0	0
24	11	15	0	0	0	0	0	0	0	0	0	0	0	0	0	0	26	15
28																	0	0
32																	0	0
36	0	0	0	0	0	0	0	0	0	0	0	0		0	0	0	0	0
40														0			0	0
44	0													0			0	0
48	0																0	0
Итого деревьев,	11	15	0	0	0	0	0	0	0	0	0	0	0	0	0	0	26	15
%	42	58	0	0	0	0	0	0	0	0	0	0	0	0	0	0	100	58,00

Порода: Итого по выделу

Ступени толщины, см	Количество деревьев по категориям состояния, шт																Всего деревьев по ступеням толщины	
	I		II		III		IV		V		VI			Ветровал, бурелом			шт.	в т.ч. подлежа т рубке, %
	здоровые	в соответствии п.101	ослабленные	в соответствии п.101	сильно ослабленные	в соответствии п.101	усыхающие	в соответствии п.101	НЗ	З	НЗ	З	О	НЗ	З	О		
1	2	3	4	5	6	7	8	9	10	11	12	13	14	15	16	17	18	19
16	0	0	0	0	0	0	0	0	0	0	0	0	0	0	0	0	0	0
20	0	0	0	0	0	0	0	0	0	0	0	0	0	0	0	0	0	0
24	11	15	0	0	0	0	0	0	0	0	0	0	0	0	0	0	26	15
28	0	0	0	0	0	0	0	0	0	0	0	0	0	0	0	0	0	0
32	12	9	11	8	9	6	12	14	6	3	4	3	3	1	2	2	105	61
36	0	0	0	0	0	0	0	0	0	0	0	0	0	0	0	0	0	0
40	0	0	0	0	0	0	0	0	0	0	0	0	0	0	0	0	0	0
44	0	0	0	0	0	0	0	0	0	0	0	0	0	0	0	0	0	0
Итого деревьев,	23	24	11	8	9	6	12	14	6	3	4	3	3	1	2	2	131	76
%	18	18	8	6	7	5	9	11	5	2	3	2	2	1	1	2	100	58,00

Таксацыйнае апісанне

Квартал: 74

лесхоз: ПАЛУНСКИЙ лесничество: УСТЬ-ВИХОРЕВСК.
 Категория зашитности: ОСВОЕННЫЕ ЛЕСА
 : Н в: Пло- : Состав, : Э л: В: О: Д: К: Г: Б: П: Тип: П: Запас сыродрст.: К: Запас на выделе, м3
 : о м: шадь, : подрсок, : я: л: е: з: м: а: в: о: ж: и: р: О: л: е: с: а: О: л: е: с: а, м3 : Елик: Закламен:
 : е л: га : почва, : р: е: с: м: а: в: о: м: и: н: и: тип: к: На: : Обий: по: в: Сужо: Ре- : ест.:
 : е л: : сельеф, : с: е: о: р: а: о: о: т: л: е: с: о: р: : О: га: на: : Обий: по: в: Сужо: Ре- : ест.:
 : р л: : особености : н: и: с: а: т: з: е: : усл: о: в.: Т: а: га: на: : выдел: пород: р.: : Обий: воз.:
 : а: : выдела : н: т: : т: а: р: : р: : т: : выдел: пород: р.: : Обий: воз.: : вища:

РУБКА СОХР. ПЦ!
УХОД ЗА ПОДР.

8	45,8	ЗВЗСОСЛ2С+В	1 Б 20 ОС 20 Л С	65 19 22 20 24 95 20 24 19 22	22 7 4 3	РТ СЗ	,7	150	6870	2061 2061 1374 1374	2 3 1 1
подрост: 7С3Л (25) 2,0 м, 3,0 тыс.шт/га подрсок: Ж СПР РЕДКИЙ СОСТАВ НЕОДНОРОДНЫЙ, ПОЛНОТА НЕРАВНОМЕРНАЯ, НАСАЖЕНИЕ РАЗНОВОЗРАСТНОЕ, РАЗМЕЩЕНИЕ ПОДРОСТА ГРУППОВОЕ											
9	2,3	5С1Л1Е2В1ОС	1 С 18 Л Е В ОС	75 18 20 18 16 18 18 18 20	20 4 2 3	БРРТ СЗ	,6	190	437	218 44 44 87 44	
подрост: 8Е2С (10) 1,0 м, 2,0 тыс.шт/га подрсок: Ж СПР РЕДКИЙ СОСТАВ НЕОДНОРОДНЫЙ, ПОЛНОТА НЕРАВНОМЕРНАЯ, РАЗМЕЩЕНИЕ ПОДРОСТА ГРУППОВОЕ											
10	6,1	5С1Л3В1ОС+С	1 С 16 Л Е В ОС	55 15 16 16 17 70	16 3 2 3	БРРТ СЗ	,6	170	1037	518 104 311 104	122
единичные деревья С 200 24 40 10С подрост: 8С2Л (20) 1,5 м, 3,0 тыс.шт/га подрсок: СПР Ж РЕДКИЙ СОСТАВ НЕОДНОРОДНЫЙ											
11	6,1	4С1Л3В2ОС	1 С 7 Л Е В ОС	20 5 4 4 6 8 8	4 1 1 3	РТ СЗ	,6	50	305	122 31 91 61	73 49
единичные деревья С 65 16 18 6С4Б											
подросток: ШП РЕДКИЙ СОСТАВ НЕОДНОРОДНЫЙ, ПОЛНОТА НЕРАВНОМЕРНАЯ											
12	10,1	5С3Б2ОС	1 С 18 В ОС	70 18 18 20 18 20	4 2 3	БРРТ СЗ	,5	160	1616	808 485 323	182 121
единичные деревья С 180 24 36 6С4Л											
подросток: 8С2Л (25) 2,0 м, 2,5 тыс.шт/га подрсок: ШП СПР СРЕДНИЙ ПОЛНОТА НЕРАВНОМЕРНАЯ, РАЗМЕЩЕНИЕ ПОДРОСТА ГРУППОВОЕ											
13	10,3	5С1Л2В2ОС	1 С 3 Л Е В	10 2 2 2 4	1 1 3	БРРТ СЗ	,5	20	206	103 21 41	

