

«УТВЕРЖДАЮ»

Заместитель министра
лесного хозяйства
Иркутской области
А.В. Седухин
«30» сентября 20 16 г.

Акт № 62-21-02/16

проверки санитарного и лесопатологического состояния
участка леса в Падунском лесничестве
министерства лесного комплекса Иркутской области.

«05» октября 2016 г.

Комиссия, действующая на основании Распоряжения Министерства лесного комплекса Иркутской области № 66 мр от 28 июня 2016 г. в составе:

Агака А.В. главный специалист-эксперт

Молоствов А.В. главный специалист – эксперт

Судьяров В.В. старший специалист 1 разряда

С привлечением специалиста филиала ФБУ «Рослесозащита»-«ЦЗЛ Иркутской области»
инженера -лесопатолога Данилиной Н.И.

провели обследование насаждений путём анализа состояния деревьев на пробных площадях в
следующих участках леса Падунского лесничества, Усть-Вихоревского участкового
лесничества Усть-Вихоревская дача : кв.76выд.5 на площади 6,9 га.

Квартал	Выдел	Площадь выдела, га	Целевое назначение земель	Категория защитных лесов	Таксационная характеристика										Заложено пробных площадей	
					состав	ярус	порода	возраст, лет	средняя высота, м	средний диаметр, см	тип леса	полнота	бонитет	запас, куб \ га	количество, шт.	Общая площадь, га
76	5	166,3	Э		5С2Л2Б1ОС	1	С	70	18	20	РТ	0,7	3	220	1	0,3
ИТОГО:		166,3													1	0,3

Лесоустройство 2000 года

В результате обследования установлено: таксационная характеристика насаждения в квартале 76 выд. 5 **не соответствует** таксационному описанию лесохозяйственного регламента, плана освоения лесов.

Причины несоответствия: Ошибка при проведении лесоустроительных работ.

Фактическая таксационная характеристика участков, состояние древостоя, причины повреждения, ослабления деревьев и рекомендуемые санитарно-оздоровительные мероприятия:

Квартал	Выдел	Площадь, га	Таксационная характеристика										Причины повреждения, ослабления деревьев	Рекомендуемые мероприятия				
			состав	ярус	порода	возраст	средняя высота, м	средний диаметр, см	тип леса	полнота	бонитет	запас, куб/га		вид	площадь, га	выбираемый запас (общий), куб	выбираемый запас (ликвидный), куб	сроки проведения
76	5	6,9	6СЗЛ1Б	1	С	100	22	24	РТ	0,5	3	200	Боле зни леса	ССР	6,9	1380	1214	1-4 кв. 2017
ИТОГО		6,9													6,9	1380	1214	

Характеристика и состояние подроста:

кв.	выд.	Состав	возраст, лет	высота, м	количество тыс.шт/ га	описание
76	5	отсутствует				

Описание повреждений насаждений:

кв.76 выд.5	<p>Насаждение V класса возраста, с нарушенной биологической устойчивостью, пройдено низовым устойчивым, средней интенсивности, пожаром прошлых лет. Насаждение сильно ослабленное, деревья, подвержены заселению стволовых вредителей, тем самым ухудшая санитарное состояние. В результате ожога корневых лап произошел вывал деревьев, что так же способствует развитию вредителей и болезней леса. Высота нагара составляет 4,5 до 7м. На стволах имеются механические повреждения, полученные в результате падения ветровальных деревьев, а также сухобокость, табачные сучки, бугры, смоляные желваки, смолотечение, что свидетельствует о наличии стволовых гнилей. Сосна поражена стволовыми гнилями (сосновой губкой), рак-серянкой 20% степень поражения слабая, на стволах имеются плодовые тела сосновой губки, раковые раны вытянутой формы вдоль ствола и по окружности. Наличие табачных сучьев более 1/4 кроны, усыхание ветвей прошлых лет в кроне до 1/2. Ожог стволов с повреждением камбия более 3/4 окружности ствола - 25%. Высота нагара достигает до 5м. Кора на поврежденных деревьях частично опала. На стволах в районе толстой коры имеются следы заселения стволовыми вредителями – буровая мука, вылетные отверстия. Лиственница повреждена пожаром прошлых лет, высота нагара до 7м., прогар луба, ожог стволов с повреждением камбия более 3/4 окружности ствола. Лиственница повреждена лиственничной губкой, на стволах встречаются плодовые тела лиственничной губки, имеются следы заселения стволовых вредителей, смолотечение. Береза перестойная, повреждена пожаром прошлых лет. Высота нагара составляет от 4,5 до 6 м. Ожог стволов с повреждением камбия более 1/4 окружности ствола, береза поражена грибными болезнями-трутовиком настоящим</p>
Выводы:	<p>насаждение с нарушенной устойчивостью, поражено болезнями леса, заселено стволовыми вредителями, в целях ликвидации очагов вредителей и болезней леса, рационального использования древесины, противопожарной и санитарной безопасности рекомендуется проведение сплошной санитарной рубки.</p>

заражено болезнями

Вид	Порода	Встречаемость (% заражённых деревьев)	Степень заражения (слабая, средняя, сильная)
Сосновая губка	Сосна	20%	слабая
Рак-серянка	Сосна	20%	слабая
Лиственничная губка	Лиственница	20%	слабая
Трутовик настоящий	Береза	25%	средняя

В том числе:

заселено (отработано) стволовыми вредителями

Вид вредителя	Порода	Встречаемость (% заселенных деревьев)	Степень заселения (слабая, средняя, сильная)
Усач сосновый	Сосна, лиственница	20%	слабая

Повреждено лесным пожаром:

Порода	Вид пожара	Состояние корневых лап		Состояние корневой шейки		Подсушивание луба	
		%поврежденных огнем корней	%деревьев с данным повреждением	Ожег корневой шейки по окр. (1/4; 2/4;3/4;более	%деревьев с данным повреждением	Ожег корневой шейки по окр. (1/4; 2/4;3/4;более	%деревьев с данным повреждением
С.Л.Б	низовой, устойчивый средней степени интенсивности, 2003 г.		50	более 3/4	до 35%	более 3/4	до 35

Выборке подлежит 100% от запаса насаждения, в том числе:

кв.76в.5

здоровых	_____	%	_____	%	_____	%
(в соответствии п.101 приказа Рослесхоза от 09.06.2015 г № 182)	30					
ослабленных	_____	%	_____	%	_____	%
(в соответствии п.101 приказа Рослесхоза от 09.06.2015 г № 182)	4					
сильно ослабленных	_____	%	_____	%	_____	%
(в соответствии п.101 приказа Рослесхоза от 09.06.2015 г № 182)	9					
усыхающих	_____	%	_____	%	_____	%
(в соответствии п.101 приказа Рослесхоза от 09.06.2015 г № 182)	7					
свежий сухостой	5	%	_____	%	_____	%
старый сухостой	4	%	_____	%	_____	%
ветровал, бурелом, снеголом	3	%	_____	%	_____	%

Полнота насаждения после уборки деревьев, подлежащих рубке, составит: кв.76выд.5 - 0,19;

В соответствии с п. 107 Методического документа по обеспечению санитарной безопасности в лесах, утвержденного приказом Рослесхоза от 09.06.2015г. № 182 п.11 Правилами заготовки древесины, утверждёнными приказом Рослесхоза от 1 августа 2011 г. N 337, п.94 Лесостроительной инструкции, утвержденной приказом Рослесхоза от 12.12.2011г. №516, минимальное значение снижения полноты, при котором насаждение при проведении выборочных санитарных рубок лесных насаждений обеспечит способность древостоев выполнять функции, соответствующие своему целевому назначению составляет **0,3.**

Технология рубок: разработку лесосек вести методом узких лент, при валке деревьев бензопилами и трелевке хлыстов тракторами, сбор порубочных остатков в кучи с последующим сжиганием в не пожароопасный период.

Меры по обеспечению возобновления : кв.76выд. 5 создание лесных культур




Мероприятия, необходимые для предупреждения заражения или повреждения смежных насаждений: в прилегающих насаждениях рекомендуется проводить текущие лесопатологические обследования.

Подписи членов комиссии:

гл. специалист-эксперт

гл. специалист-эксперт

старший специалист 1 разряда

Агака А.В

Молоствов А.В.

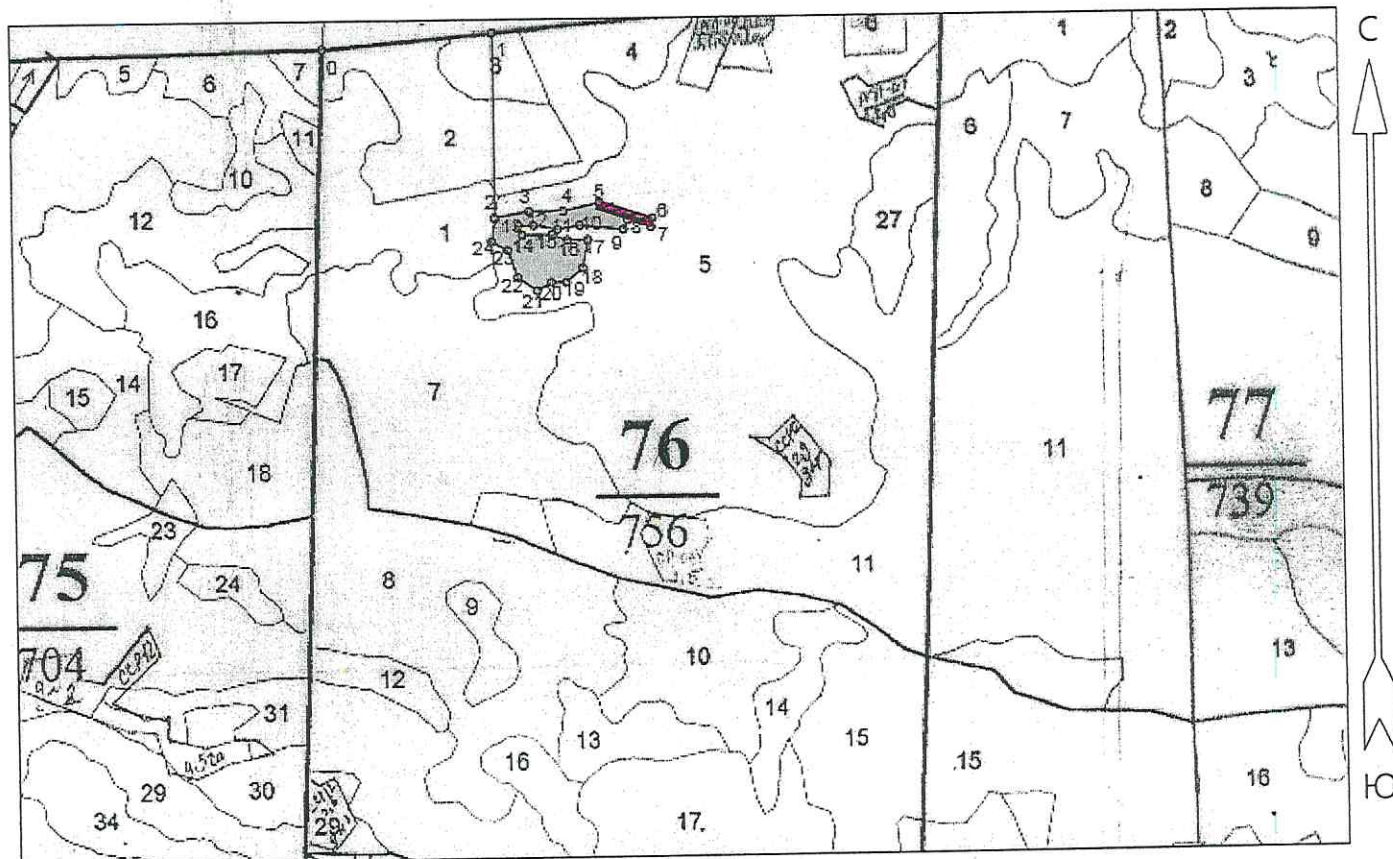
Судьяров В.В

Проверка санитарного и лесопатологического состояния участка леса проведена с участием:




Данилина Н.И.


эксплуатационные леса



Общая площадь: 6.9 га
Эксплуатационная площадь: 6.9 га
Масштаб: 1 : 25000
Выполнил:

Условные обозначения:

 Эксплуатационная площадь

 - пробная площадь

№№	Направление	Румб	Длина, м
0 - 1	СВ	85°	560
1 - 2	ЮВ	0°	615
2 - 3	СВ	80°	117
3 - 4	ЮВ	90°	114
4 - 5	СВ	77°	124
5 - 6	ЮВ	73°	186
6 - 7	ЮЗ	10°	30
7 - 8	СЗ	73°	81
8 - 9	ЮЗ	27°	35
9 - 10	СЗ	84°	146
10 - 11	ЮЗ	80°	76
11 - 12	СЗ	80°	81
12 - 13	ЮЗ	90°	50
13 - 14	ЮВ	20°	33
14 - 15	ЮВ	90°	100
15 - 16	ЮВ	70°	54
16 - 17	ЮВ	90°	69
17 - 18	ЮЗ	11°	95
18 - 19	ЮЗ	50°	73
19 - 20	ЮЗ	90°	50
20 - 21	ЮЗ	60°	55
21 - 22	СЗ	55°	78
22 - 23	СЗ	20°	96
23 - 24	СЗ	60°	60
24 - 2	СВ	9°	75

Начальник территориального отдела
министерства лесного комплекса
Иркутской области по Падунскому лесничеству



Р.А. Малеев

ВРЕМЕННАЯ ПРОБНАЯ ПЛОЩАДЬ №1

Субъект Российской Федерации Иркутская область

Лесничество Падунское уч. лесничество Усть-Вихоревское

Дача Усть-Вихоревская Квартал 76 Выдел 5

Площадь 6,9 га

Номер очага Размер пробной площади 0,3 га

Таксационная характеристика:

Тип леса	рт	Состав	6СЗЛ1Б	Возраст	100 лет	Бонитет	3
Полнота	0,5	Запас на га	200 кбм	Возобновление	создание л/к	подрост отсутствует	

Время и причина ослабления насаждения: Болезни леса

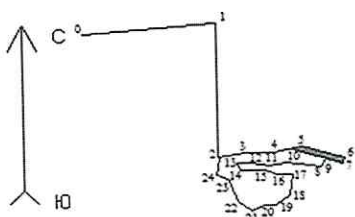
Тип очага: эпизодический, хронический (подчеркнуть)

Фаза развития очага: начальная, нарастания численности, собственно вспышка, кризис (подчеркнуть)

Состояние насаждения, намечаемые мероприятия:

Насаждение пройдено устойчивым низовым пожаром средней степени интенсивности прошлых лет. Признаками повреждения являются: нагар на стволах деревьев высотой более 5,0 м; прогар луба в комлевой части до 1/4 диаметра стволов, подгар корневых лап. В результате пожара, деревья, под воздействием высоких температур и ветров сильно ослабли. Утратив биологическую устойчивость насаждение подверглось заселению грибными возбудителями болезней и стволовыми вредителями, все это привело к ослаблению данного насаждения. Средняя категория состояния 2,26. Текущий отпад составляет 19%, общий – 26%. Сосна V класса возраста, сильно ослабленная, пройдена пожаром текущих лет, поражена грибными болезнями, (сосновой губкой) степень повреждения средняя - 25%. На стволах в районе толстой коры имеются следы заселения стволовыми вредителями – буровая мука, вылетные отверстия. Текущий отпад составляет 34%, общий – 45%. Коэф. средней категории состояния 3,26. Лиственница V класса возраста, повреждена пожаром прошлых лет, сильно ослабленная, заражена грибными болезнями, губкой лиственничной, заселена стволовыми вредителями. Береза перестойная, повреждена пожаром прошлых лет, нагар на стволах достигают более 5 м. На стволах видны плодовые тела трутовика настоящего, раковые раны. **Рекомендуемые мероприятия:** в целях ликвидации очагов стволовых гнилей и стволовых вредителей, рационального использования древесины, противопожарной и санитарной безопасности рекомендуется назначить ССР.

Привязка:



Масштаб: 1:25000
Площадь: 6.912 Га

№ точек	румбы	длина, м
5 - 6	ЮВ : 73	186
ширина пп1 - 15		

Дата: **05.10.2016г**

Должность: Главный специалист-эксперт
Главный специалист-эксперт
Старший специалист 1 разряда
Инженер - лесопатолог

Агака А.В.

 Молоствов А.В.

 Судьяров В.В.

 Данилина Н.И.

ВЕДОМОСТЬ ПЕРЕЧЕТА ДЕРЕВЬЕВ

Порода: сосна

пп1

Ступени толщины, см	Количество деревьев по категориям состояния, шт																Всего деревьев по ступеням толщины	
	I		II		III		IV		V		VI			Ветровал, бурелом			шт.	в т.ч. подлеж ат рубке, %
	здоровые	в соответствии п.101	ослабленные	в соответствии п.101	сильно ослабленные	в соответствии п.101	усыхающие	в соответствии п.101	НЗ	З	НЗ	З	О	НЗ	З	О		
1	2	3	4	5	6	7	8	9	10	11	12	13	14	15	16	17	18	19
20																	0	0
24	3	3	7	5	6	10	8	8	2	3	2	1	1	1	1	1	62	38
28	0	0	0	0	0	0	0	0	0	0	0	0	0	0	0	0	0	0
32	0	0	0	0	0	0	0	0	0	0	0	0	0	0	0	0	0	0
36	0	0	0	0	0	0	0	0	0	0	0	0	0	0	0	0	0	0
Итого деревьев,	3	3	7	5	6	10	8	8	2	3	2	1	1	1	1	1	62	38
%	5	5	11	8	10	16	13	13	3	5	2	2	2	1	2	2	100	61,00

Порода: лиственница

пп1

Ступени толщины, см	Количество деревьев по категориям состояния, шт																Всего деревьев по ступеням толщины	
	I		II		III		IV		V		VI			Ветровал, бурелом			шт.	в т.ч. подлеж ат рубке, %
	здоровые	в соответствии п.101	ослабленные	в соответствии п.101	сильно ослабленные	в соответствии п.101	усыхающие	в соответствии п.101	НЗ	З	НЗ	З	О	НЗ	З	О		
1	2	3	4	5	6	7	8	9	10	11	12	13	14	15	16	17	18	19
24																	0	0
28	9	15	0	0	0	0	0	0	0	0	0	0	0	0	0	0	24	15
32	0	0	0	0	0	0	0	0	0	0	0	0	0	0	0	0	0	0
36	0	0	0	0	0	0	0	0	0	0	0	0	0	0	0	0	0	0
48																	0	0
52	0	0	0	0	0	0	0	0	0	0	0	0	0	0	0	0	0	0
Итого деревьев,	9	15	0	0	0	0	0	0	0	0	0	0	0	0	0	0	24	15
%	37	63	0	0	0	0	0	0	0	0	0	0	0	0	0	0	100	63,00

Порода: береза

Ступени толщины, см	Количество деревьев по категориям состояния, шт																Всего деревьев по ступеням толщины	
	I		II		III		IV		V		VI			Ветровал, бурелом			шт.	в т.ч. подлеж ат рубке, %
	здоровые	в соответствии п.101	ослабленные	в соответствии п.101	сильно ослабленные	в соответствии п.101	усыхающие	в соответствии п.101	НЗ	З	НЗ	З	О	НЗ	З	О		
1	2	3	4	5	6	7	8	9	10	11	12	13	14	15	16	17	18	19
12																	0	0
16																	0	0
20	0	0	0	0	0	0	0	0	0	0	0	0	0	0	0	0	0	0
24	6	9	0	0	0	0	0	0	0	0	0	0	0	0	0	0	15	9
28																	0	0
32																	0	0
36	0	0	0	0	0	0	0	0	0	0	0	0	0	0	0	0	0	0
40														0			0	0
44	0													0			0	0
48	0																0	0
Итого деревьев,	6	9	0	0	0	0	0	0	0	0	0	0	0	0	0	0	15	9
%	40	60	0	0	0	0	0	0	0	0	0	0	0	0	0	0	100	60,00

Таксационное описание

Квартал: 76

лесхоз: ПАДУНСКИЙ лесничество: УСТЬ-ВИКОРЕВСК.
Категория зашитности: ОСВОЕННЫЕ ЛЕСА

Н в:	Пло:	Состав, подрост,	Э л:	В:	Д:	К:	Г:	Б:	Тип:	П:	К:	Запас на выпеле, м3	Хозяйственные распоряжения
О м:	шадь:	подлесок,	я:	л:	и:	п:	р:	н:	О:	леса:	л:		Захламлен:
е:	га:	почва,	р:	с:	а:	в:	и:	н:	т:	п:	т:		Един: Дер:
р л:	особенности:	рельеф,	с:	о:	е:	о:	т:	л:	лесор:	О:	В:	Т:	Сухо: Ре-: Обший: Лик-:
	выделена:	н:	т:	а:	р:	з:	е:	у:	слов:	а:	на:	сост:	стоя: лнн: воз: : вина:
		н:	т:	а:	р:	п:	р:	т:	а:	в:	мел:	пород:	

1	21,8	6Б10С3С+Л+С+Л	1 В 16 ОС С	55	16 17 16	16 18 16	6 3 3	3	РТ С3	,6	100	2180	1308 218 654	2 3 1
подлесок: ШП СРЕДНИЙ														
2	23,4	5Б30С2С	1 В 8 ОС С	20	8 8 6	6 8 6	2 1 3	3	РТ С3	,6	50	1170	585 351 234	
подлесок: ШП РЕДКИЙ ПОЛНОТА НЕРАВНОМЕРНАЯ														
3	6,4	5Б20С3С+С+В	1 В 17 ОС С	50	17 17 16	16 18 16	5 2 3	3	РТ С3	,6	130	832	416 166 250	64
подлесок: СПР ШП СРЕДНИЙ повреждение НИЗОВЫМ ПОЖАРОМ, 94 г., СТЕПЕНЬ ПОВР. СЛАБАЯ														
4	15,9	4Б30С3С+С+В	1 В 4 ОС С	10	4 4 3	2 4 2	1 1 3	3	РТ С3	,6	10	159	63 48 48	
подлесок: ШП Ж РЕДКИЙ СОСТАВ НЕОДНОРОДНЫЙ, ПОЛНОТА НЕРАВНОМЕРНАЯ														
5	166,3	5С2Л2В10С	1 С 19 П Б ОС	70	18 19 19 19	20 20 18 20	4 2 3	3	РТ С3	,7	220	36586	18293 7317 7317 3659	
подлесок: ШП РЕДКИЙ повреждение НИЗОВЫМ ПОЖАРОМ, 94 г., СТЕПЕНЬ ПОВР. СЛАБАЯ														
6	4,2	5Б30С2С	1 В 4 ОС С	10	4 4 3	4 4 2	1 1 3	3	РТ С3	,5	10	42	21 13 8	84
единичные деревья подлесок: ШП РЕДКИЙ														
7	56,2	4С1Л4В10С	1 С 3 П Б ОС	10	2 3 4 4	2 2 2 2	1 1 3	3	РТ С3	,6	20	1124	450 112 450 112	1686
единичные деревья подлесок: ШП СПР СРЕДНИЙ														
8	63,6	4Б30С2С1П	1 В 12 ОС П	40	13 12 11 12	14 14 12 12	4 2 3	3	РТ С3	,6	70	4452	1781 1336 890 445	

ОРР-12, 2, 9, 10/638 м³



Handwritten signature: Ушаков П.А.