

УТВЕРЖДАЮ:
Министр природных ресурсов
Забайкальского края
А.И. Волков
«24» 11 2017 год

**Акт
лесопатологического обследования № 159**

лесных насаждений Сретенского лесничества (лесопарка)

Забайкальский край (субъект РФ)

Способ лесопатологического обследования: 1. Визуальный

2. Инструментальный

Место проведения

Участковое лесничество	Урочище (дача)	Квартал (кварталы)	Выдел (выделы)	Площадь, га
Усть-Карское		498	53	34
		498	63	30

Лесопатологическое обследование проведено на общей площади 64 га.

2. Инструментальное обследование лесного участка

1. Фактическая таксационная характеристика лесного насаждения соответствует (не соответствует) (нужное подчеркнуть) таксационному описанию. Причины несоответствия:

Давность лесоустройства 1985 год

Ведомость лесных участков с выявленными несоответствиями таксационным описаниям приведена в приложении 1 к Акту.

2. Состояние насаждений: с нарушенной устойчивостью с утраченной устойчивостью

причины повреждения: лесной пожар прошлых лет

В том числе:

заселено (отработано) стволовыми вредителями

Вид вредителя	Порода	Встречаемость (% заселённых деревьев)	Степень заселения лесного насаждения (слабая, средняя, сильная)
нет			

Повреждено огнём

Вид пожара	Порода	Состояние корневых лап		Состояние корневой шейки		Подсушивание дуба	
		процент повреждённых огнём корней	процент деревьев с данным повреждением	ожог корневой шейки по окружности (1/4; 2/4; 3/4; более 3/4)	процент деревьев с данным повреждением	по окружности (1/4; 2/4; 3/4; более 3/4)	процент деревьев с данным повреждением
Низовой	Лиственница	100	100	3/4	100	3/4	100
средней	Сосна						
интенсивности	Берёза						

Поражено болезнями

Вид болезни	Порода	Встречаемость (% поражённых деревьев)	Степень поражения лесного насаждения (слабая, средняя, сильная)
нет			

2.3. Квартал 498 выдел 53

Выборке подлежит 100 % деревьев,

в том числе:

ослабленных % (причины назначения) _____

сильно ослабленных _____ % (причины назначения) _____
 усыхающих 56 % (причины назначения) ожог корневой шейки по окружности 3/4
 свежего сухостоя _____ %.
 в том числе: свежего ветровала _____ %
 свежего бурелома _____ %
 старого ветровала _____ %
 в том числе: старого бурелома _____ %
 старого сухостоя 44 %

Полнота лесного насаждения после уборки деревьев, подлежащих рубке, составит 0
 Критическая полнота для данной категории лесных насаждений составляет 0,3

Квартал 498 выдел 63

Выборке подлежит 100 % деревьев.

в том числе:
 ослабленных _____ % (причины назначения) _____
 сильно ослабленных _____ % (причины назначения) _____
 усыхающих 54 % (причины назначения) ожог корневой шейки по окружности 3/4
 свежего сухостоя _____ %.
 в том числе: свежего ветровала _____ %
 свежего бурелома _____ %
 старого ветровала _____ %
 в том числе: старого бурелома _____ %
 старого сухостоя 46 %

2.4. Полнота лесного насаждения после уборки деревьев, подлежащих рубке, составит 0
 Критическая полнота для данной категории лесных насаждений составляет 0,3

5. ЗАКЛЮЧЕНИЕ

С целью предотвращения негативных процессов или снижения ущерба от их воздействия назначено:

Участковое лесничество	Урочище (дача)	Квартал	Выдел	Площадь, выдела, га	Вид мероприятия	Площадь, мероприятия, га	Порода	Запас на выдел, кубм	Крайние сроки проведения
Усть-Карское		498	53	34	ССР	1	4С1Л 4Б	80	2018
		498	63	30	ССР	0,4	9С1Л	32	2018
Итого						1,4		112	

Ведомость перечета деревьев назначенных в рубку и абрис лесного участка прилагаются (приложение 2 и 3 к Акту)

6. Меры по обеспечению возобновления Естественное заращивание

7. Мероприятия, необходимые для предупреждения повреждения или поражения смежных насаждений Планируется проведение лесопатологического обследования

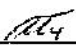
8. Сведения для расчёта понижающего коэффициента стоимости древесины:

год образования старого сухостоя 2016 :

основная причина повреждения древесины лесной пожар прошлых лет

Дата проведения обследований 15 августа 2017 года

Исполнитель работ по проведению лесопатологических обследований:

 Т.Л. Суханова
(подпись)

Начальник Сретенского лесничества:  А.Я. Окладников

МП

Ведомость лесных участков с выявленными несоответствиями таксационным описаниям

Источник данных	Год проведения лесопроцесса	Номер квартала	Номер выдела	Площадь выдела, га	Целевое назначение лесов	Категория защитных лесов	Номер лесопатологического выдела	Площадь лесопатологического выдела, га	Таксационная характеристика										Заложено пробных площадей	
									состав	попада	возраст, лет	средняя высота, м	средний диаметр, см	тип леса	ТУМ	плотота	фонитет	запас, куб/га		количество, шт.
ТО	1985	498	53	34	Защ	Защр	1	1	4С2Д4Б	С	60	14	16	Род	С2	0,6	3	130	1	1
Ф	1985	498	53	34	Защ	Защр	1	1	4С2Д4Б	С	60	14	16	Род	С2	0,4	3	80	1	1
										С	60	14	16	Род	С2	0,4	3	70		
										Л	60	14	16	Род	С2	0,4	3	5		
										Б	60	14	16	Род	С2	0,4	3	5		
ТО	1985	498	63	30	Защ	Защр	2	0,4	10С	С	35	14	14	Род	В2	0,4	4	80	1	0,4
Ф	2017	498	63	30	Защ	Защр	2	0,4	9С1Л	С	35	14	14	Род	В2	0,4	4	80	1	0,4
										С	35	14	14	Род	В2	0,4	4	70		
										Л	35	14	14	Род	В2	0,4	4	10		

ТО – таксационные описания
Ф – фактическая характеристика лесного насаждения

Исполнитель работ по проведению лесопатологических обследований:

Подпись: *Т.Д. Суханова* Т.Д. Суханова

Результаты проведения лесопатологических обследований лесных насаждений за август 2017 г.

Субъект Российской Федерации Забайкальский край (месяц) Среденское
 Участковое лесничество Усть-Карское Лесничество (лесопарк) Среденское
 Урочище (лесная дача) _____

Почт. кварталы	Номер выдела	Площадь выдела, га	Лесное наименование лесов	Категория защитных лесов	Номер лесопатологического выдела	Площадь лесопатологического выдела, га	Таксационные характеристики лесного насаждения										Распределение деревьев по категориям состояния, % от запаса	Принята порежьённая древесина	Доля повреждённых деревьев, %	Принята освящённая, повреждённая	Подлежит рубке, %	Условно-сильнопрогнившие	Итого										
							состав	порода	возраст	средняя высота, м	средний диаметр, см	тип леса	полнота	бонитет	тапск. куб. м/га	число деревьев на проб. шт.								вет. приростов освящ. летняя	освящённые	сильно ослабленные	умеренные	свежий сухостой	старый сухостой	свежий нетроята	старый нетроята	свежий бурелом	старый бурелом
1	2	3	4	5	6	7	8	9	10	11	12	13	14	15	16	17	18	19	20	21	22	23	24	25	26	27	28	29	30	31	32	33	34
408	53	53	Заш.	Заш.	1	1	4СДЛ4Б	С	60	14	16	Род	0,4*	3	80*	159			56		44						314	100	855	100	СДР	1	
408	61	12	Заш.	Заш.	2	4,4	9СДЛ1*	С	35	14	14	Род	0,4	4	80	111		54		46							114	100	855	100	СДР	0,4	1,4

Примечание: Показатели, не соответствующие таксационному описанию отмечаются «*»
 Исполнитель работ по проведению лесопатологических обследований: Т.Л. Суханова
 Исполнитель работ по проведению лесопатологического обследования: Т.Л. Суханова
 Дата составления документа 09.08.2017 года Телефон 8 30246 2-15-44

Ведомость перечета деревьев назначенных в рубку

ВРЕМЕННАЯ ПРОБНАЯ ПЛОЩАДЬ № 1

Субъект Российской Федерации Забайкальский край
Лесничество (лесопарк) Уст-Карское квартал 498 выдел 53
Площадь 1 га
Номер очага вредных организмов _____ Размер пробной площади 1
Таксационная характеристика:
тип леса Род состав 4С2У4Б Возраст 60 бонитет 3
полнота 0,4 запас на га 80 возобновление ЕЗ
Время и причина ослабления лесного насаждения:
лесной пожар прошлых лет
Тип очага вредных организмов: эпизодический, хронический (подчеркнуть)
Фаза развития очага вредных организмов: начальная, нарастания численности, собственно
вспышка, кризис (подчеркнуть)
Состояние лесного насаждения, намечаемые мероприятия:
в следствии лесного пожара, насаждение полностью потеряло
свою биологическую устойчивость на 100%, рекомендуется
сплошная санитарная рубка

сосна Кср = 4,4
лиственница Кср = 4,5
берёза Кср = 4,5
Кнас = 4,5

Исполнитель работ по проведению лесопатологического обследования: Т.И.Суханова

Дата составления документа 20.11.2017 года Телефон 8 30246 2-15-44

Ведомость перечета деревьев назначенных в рубку

ВРЕМЕННАЯ ПРОБНАЯ ПЛОЩАДЬ № 2

Субъект Российской Федерации Забайкальский край
 Лесничество (лесопарк) Уст-Карское квартал 498 выдел 63
 Площадь 0,4 га
 Номер очага вредных организмов _____ Размер пробной площади 0,4
 Таксационная характеристика:
 тип леса _____ Род _____ состав 9С1Л Возраст 35 бонитет 4
 полнота 0,4 запас на га 80 возобновление ЕЗ

Время и причина ослабления лесного насаждения:

лесной пожар прошлых лет

Тип очага вредных организмов: эпизодический, хронический (подчеркнуть)

Фаза развития очага вредных организмов: начальная, нарастания численности, собственно вспышка, кризис (подчеркнуть)

Состояние лесного насаждения, намечаемые мероприятия:

в следствии лесного пожара, насаждение полностью потеряло

свою биологическую устойчивость на 100%, рекомендуется

сплошная санитарная рубка

сосна К_{ср} = 4,5

лиственница К_{ср} = 4,5

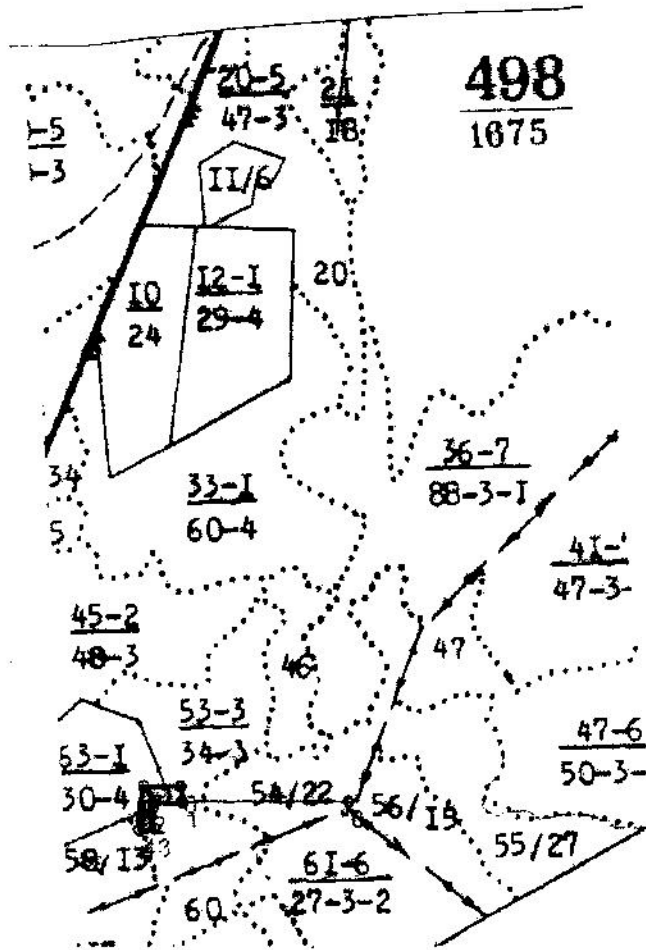
К_{нас} = 4,5

Исполнитель работ по проведению лесопатологического обследования: Т.Л.Суханова

Дата составления документа 10.11.2017 года Телефон 8 30246 2-15-44


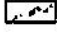
Абрис участка

M 1:10000
*(M 1:25000)



№ выдела	Ленты (круговой площадки) перечета				
	№ ленты (площадки)	длина, м	ширина, м	радиус, м	площадь, га
53	1	1000	10		1
63	2	400	10		0.4

Номер точек	Координаты	Румбы линий	Длина, м

Условные обозначения:  площадь проведения лесопатологического обследования
 площадь ленточного переѣга

Исполнитель работ по проведению лесопатологического обследования: Т.Л. Суханова
Дата составления документа: 20.11.2017 года Телефон 830246 2-15-44