

УТВЕРЖДАЮ:
Министр природных ресурсов
Забайкальского края
А.И. Волков
"24" 2017 год

Акт
лесопатологического обследования № 157

лесных насаждений Сретенского лесничества (лесопарка)
Забайкальский край (субъект Российской Федерации)

Способ лесопатологического обследования: 1. Визуальный
2. Инструментальный

Место проведения

Участковое	Урочище (дача)	Квартал (кварталы)	выдел (выделы)	Площадь, га
Усть-Карское		493	13	126

Лесопатологическое обследование проведено на общей площади 126.0 га.

2. инструментальное обследование лесного участка.*

2.1. Фактическая таксационная характеристика лесного насаждения соответствует
(не соответствует) (нужное подчеркнуть) таксационному описанию. Причины несоответствия:

Давность лесоустройства 1985 год

Ведомость лесных участков с выявленными несоответствиями таксационным описаниям
приведена ниже в приложении I к Акту.

2.2. Состояние насаждений: с нарушенной устойчивостью
с утраченной устойчивостью

причины повреждения:

лесной пожар прошлых лет

Заселено (отработано) стволовыми вредителями:

Вид вредителя	Порода	Встречаемость (% заселенных деревьев)	Степень заселения лесного насаждения (слабая, средняя, сильная)
нет			

Повреждено огнём:

Вид пожара	Порода	Состояние корневых лап		Состояние корневой шейки		Подсушивание луба	
		процент поврежденных огнем корней	процент деревьев с данным повреждением	ожог корневой шейки по окружности (1/4; 2/4; 3/4; более 3/4)	процент деревьев с данным повреждением	по окружности (1/4; 2/4; 3/4; более 3/4)	процент деревьев с данным повреждением
низовой, беглый, сильной интенсив	лиственница	100	100	более 3/4	100	более 3/4	100
	сосна						
	берёза						

Поражено болезнями:

Вид болезни	Порода	Встречаемость (% пораженных деревьев)	Степень поражения лесного насаждения (слабая, средняя, сильная)
нет			

2.3. Выборке подлежит 100 % деревьев,

в том числе:

ослабленных _____ % (причины назначения) _____
сильно ослабленных _____ % (причины назначения) _____
усыхающих 64 % (причины назначения) ожог корневой шейки по окружности более 3/4
свежего сухостоя 0 %

в том числе: свежего ветровала 0 %

свежего бурелома _____ %

старого ветровала _____ %

в том числе: старого бурелома _____ %

старого сухостоя 36 %

аварийных _____ %

2.4. Полнота лесного насаждения после уборки деревьев, подлежащих рубке, составит 0.
Критическая полнота для данной категории лесных насаждений составляет 0,3.

ЗАКЛЮЧЕНИЕ

С целью предотвращения негативных процессов или снижения ущерба от их воздействия назначено:

Участковое лесничество	урочище (дача)	квартал	Выдел	Площадь выдела, га	Вид мероприятия	Площадь мероприятия, га	порода	запас на выдел, куб.м	Крайние сроки проведения
Усть-Карское		493	13	126	ССР	5,4	7Л2С1Б	810	2018
							итого	810	

Ведомость перечета деревьев, назначенных в рубку, и абрис лесного участка прилагаются (приложение 2 и 3 к Акту).

Меры по обеспечению возобновления:

естественное зарастивание

Мероприятия, необходимые для предупреждения повреждения или поражения смежных насаждений:
Планируется проведение лесопатологического обследования

Сведения для расчета степени повреждения:

Год образования сухостоя 2016 ;

Основная причина повреждения древесины лесной пожар прошлых лет

Дата проведения обследований 10.08.2017 г. тел. 83024621218

Исполнитель работ по проведению лесопатологического обследования: Т.Л. Суханова

*Раздел включается в акт в случае проведения лесопатологического обследования инструментальным способом

Начальник Сретенского лесничества А.Я. Окладников
МП

Ведомость перечета деревьев назначенных в рубку

ВРЕМЕННАЯ ПРОБНАЯ ПЛОЩАДЬ № 1

Субъект Российской Федерации Забайкальский край
Лесничество (лесопарк) Усть-Карское квартал 493 выдел 13
Площадь 5,4 га
Номер очага вредных организмов _____ Размер пробной площади 1,5
Таксационная характеристика:
тип леса _____ Род _____ состав 7Л2С1Б Возраст 110 бонитет 4
полнота 0,5 запас на га 150 возобновление Е3

Время и причина ослабления лесного насаждения:
лесной пожар прошлых лет

Тип очага вредных организмов: эпизодический, хронический (подчеркнуть)

Фаза развития очага вредных организмов: начальная, нарастания численности, собственно вспышка, кризис (подчеркнуть)

Состояние лесного насаждения, намечаемые мероприятия:
в следствии лесного пожара, насаждение полностью потеряло
свою биологическую устойчивость на 100%, рекомендуется
сплошная санитарная рубка

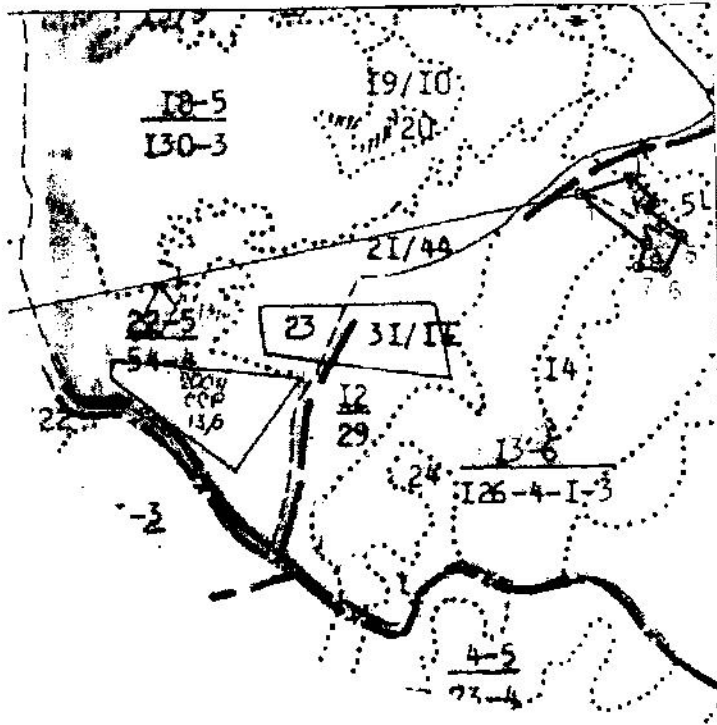
сосна Кср = 4,3
лиственница Кср = 4,4
Берёза Кср = 4,4
Кнас = 4,4

Исполнитель работ по проведению лесопатологического обследования: Т.Л. Суханова

Дата составления документа 10.03. 2017 года Телефон 830246 2-15-44

Абрис участка


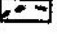
М 1:10000
*(М1:25000)



493

№ выдела	Ленты (круговой площадки) перечета				
	№ ленты (площадки)	длина, м	ширина, м	радиус, м	площадь, га
13	1	1500	10		1,5

Номер точек	Координаты	Румбы линий	Длина, м

Условные обозначения:  площадь проведения лесопатологического обследования
 площадь ленточного перечета деревьев

Исполнитель работ по проведению лесопатологического обследования: Т.Л. Суманова
 Дата составления документа: 10.11. 2017 года Телефон 830246 2-15-44