

УТВЕРЖДАЮ:
Министр природных ресурсов
Забайкальского края
А.И. Волков
"24" / "11" / 2017 год

Акт
лесопатологического обследования № 158

лесных насаждений Среденского лесничества (лесопарка)
Забайкальский край (субъект Российской Федерации)

Способ лесопатологического обследования: 1. Визуальный
2. Инструментальный

Место проведения

Участковое	Урочище (дача)	Квартал (кварталы)	выдел (выделы)	Площадь, га
Усть-Каеркое		492	12	25

Лесопатологическое обследование проведено на общей площади 25,0 га.

2. инструментальное обследование лесного участка.*

2.1. Фактическая таксационная характеристика лесного насаждения соответствует
(не соответствует) (нужное подчеркнуть) таксационному описанию. Причины несоответствия:

Давность лесоустройства 1985 год

Ведомость лесных участков с выявленными несоответствиями таксационным описаниям приведена ниже в приложении 1 к Акту.

2.2. Состояние насаждений: с нарушенной устойчивостью
с утраченной устойчивостью

причины повреждения:

лесной пожар прошлых лет

Заселено (отработано) стволовыми вредителями:

Вид вредителя	Порода	Встречаемость (% заселенных деревьев)	Степень заселения лесного насаждения (слабая, средняя, сильная)
нет			

Повреждено огнём:

Вид пожара	Порода	Состояние корневых лап		Состояние корневой шейки		Подсушивание луба	
		процент поврежденных огнем корней	процент деревьев с данным повреждением	ожог корневой шейки по окружности (1/4; 2/4; 3/4; более 3/4)	процент деревьев с данным повреждением	по окружности (1/4; 2/4; 3/4; более 3/4)	процент деревьев с данным повреждением
низовой, беглый, средней интенсивности	сосна, лиственница, берёза	100	100	более 3/4	100	более 3/4	100

Поражено болезнями:

Вид болезни	Порода	Встречаемость (% пораженных деревьев)	Степень поражения лесного насаждения (слабая, средняя, сильная)
нет			

2.3. Выборке подлежит 100 % деревьев.

в том числе:

ослабленных _____ % (причины назначения) _____
 сильно ослабленных _____ % (причины назначения) _____
 усыхающих 62 % (причины назначения) ожог корневой шейки по окружности более 3/4
 свежего сухостоя 0 %

в том числе: свежего ветровала 0 %

свежего бурелома _____ %

старого ветровала _____ %

в том числе: старого бурелома _____ %

старого сухостоя 38 %

аварийных _____ %

2.4. Полнота лесного насаждения после уборки деревьев, подлежащих рубке, составит 0.
Критическая полнота для данной категории лесных насаждений составляет 0,3.

ЗАКЛЮЧЕНИЕ

С целью предотвращения негативных процессов или снижения ущерба от их воздействия назначено:

Участковое лесничество	урочище (дача)	квартал	Выдел	Площадь выдела, га	Вид мероприятия	Площадь мероприятия, га	порода	запас на выдел, куб.м	Крайние сроки проведения
Усть-Каерское		492	12	25	ССР	1,3	4Л2С4Б	70	2018
							итого	70	

Ведомость перечета деревьев, назначенных в рубку, и абрис лесного участка прилагаются (приложение 2 и 3 к Акту).

Меры по обеспечению возобновления:

естественное заращивание

Мероприятия, необходимые для предупреждения повреждения или поражения смежных насаждений:

Планируется проведение лесопатологического обследования

Сведения для расчета степени повреждения:

Год образования сухостоя 2016 ;

Основная причина повреждения древесины лесной пожар прошлых лет

Дата проведения обследований 23.08.2017 гел. 830246 2-15-44

Исполнитель работ по проведению лесопатологического обследования: Т.Л. Суханова

*Раздел включается в акт в случае проведения лесопатологического обследования инструментальным способом

Начальник Сретенского лесничества А.Я. Окладников
МП

Ведомость перечета деревьев назначенных в рубку

ВРЕМЕННАЯ ПРОБНАЯ ПЛОЩАДЬ №_1_

Субъект Российской Федерации Забайкальский край
Лесничество (лесопарк) Уст-Карское квартал 492 выдел 12
Площадь 1,3 га
Номер очага вредных организмов _____ Размер пробной площади 1,3
Таксационная характеристика:
тип леса _____ Род _____ состав 4Л2С4Б Возраст 70 бонитет 4
полнота 0,3 запас на га 70 возобновление Е3

Время и причина ослабления лесного насаждения:

лесной пожар прошлых лет

Тип очага вредных организмов: эпизодический, хронический (подчеркнуть)

Фаза развития очага вредных организмов: начальная, нарастающая численности, собственно вспышка, кризис (подчеркнуть)

Состояние лесного насаждения, намечаемые мероприятия:

в следствии лесного пожара, насаждение полностью потеряло

свою биологическую устойчивость на 100%, рекомендуется

сплошная санитарная рубка

берёза Кср = 4,4

лиственница Кср = 4,4

сосна Кср = 4,4

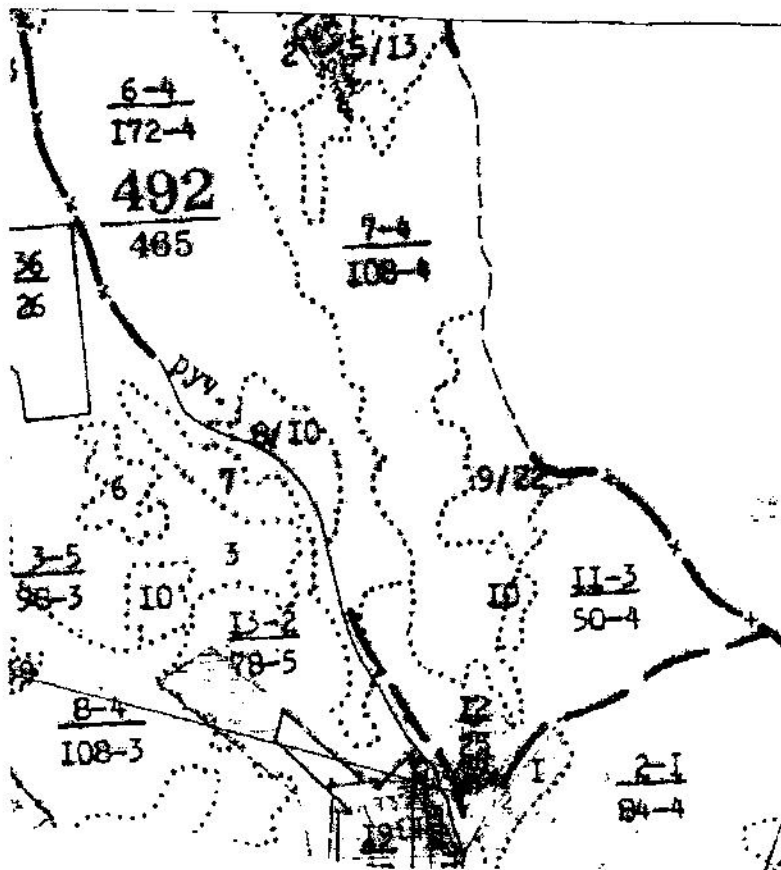
Кнас = 4,4

Исполнитель работ по проведению лесопатологического обследования: Т.Л. Суханова

Дата составления документа 10.11.2017 года Телефон 8 30246 2-15-44



Абрис участка

М 1:10000
*(М 1:25000)



№ выдела	Ленты (круговой площадки) перемета				
	№ ленты (площадки)	длина, м	ширина, м	радиус, м	площадь, га
12	1	1300	10		1,3

Номер точек	Координаты	Румбы линий	Длина, м

Условные обозначения:  площадь проведения лесопатологического обследования
 площадь лесничьего перемета

Исполнитель работ по проведению лесопатологического обследования: Т.Л. Суханова
Дата составления документа: 20.11.2017 года Телефон: 830246 2-15-44