

УТВЕРЖДАЮ:  
Министр природных ресурсов  
Забайкальского края  
А.И. Волков  
"28" 11 2017 год

Акт  
лесопатологического обследования № 184

лесных насаждений Сретенского лесничества (лесопарка)  
Забайкальский край (субъект Российской Федерации)

Способ лесопатологического обследования: 1. Визуальный

2. Инструментальный

Место проведения

Участковое	Урочище (дача)	Квартал (кварталы)	выдел (выделы)	Площадь, га
Фирсовское		136	13	37

Лесопатологическое обследование проведено на общей площади 37,0 га.

2. инструментальное обследование лесного участка.\*

2.1. Фактическая таксационная характеристика лесного насаждения соответствует (не соответствует) (нужное подчеркнуть) таксационному описанию. Причины несоответствия:

Давность лесоустройства 1985 год

Ведомость лесных участков с выявленными несоответствиями таксационным описаниям приведена ниже в приложении 1 к Акту.

2.2. Состояние насаждений: с нарушенной устойчивостью   
 с утраченной устойчивостью

причины повреждения:

лесной пожар прошлых лет

Заселено (отработано) стволовыми вредителями:

Вид вредителя	Порода	Встречаемость (% заселенных деревьев)	Степень заселения лесного насаждения (слабая, средняя, сильная)
нет			

Повреждено огнём:

Вид пожара	Порода	Состояние корневых лап		Состояние корневой шейки		Подсушивание луба	
		процент поврежденных огнем корней	процент деревьев с данным повреждением	ожог корневой шейки по окружности (1/4; 2/4; 3/4; более 3/4)	процент деревьев с данным повреждением	по окружности (1/4; 2/4; 3/4; более 3/4)	процент деревьев с данным повреждением
низовой, беглый, средней интенсив	лиственница	100	100	более 3/4	100	более 3/4	100
	береза						
	осина						

Поражено болезнями:

Вид болезни	Порода	Встречаемость (% пораженных деревьев)	Степень поражения лесного насаждения (слабая, средняя, сильная)
нет			

2.3. Выборке подлежит 100 % деревьев,

в том числе:

ослабленных \_\_\_\_\_ %(причины назначения)

сильно ослабленных \_\_\_\_\_ %(причины назначения)

усыхающих 67 %(причины назначения)

ожог корневой шейки по окружности более 3/4

свежего сухостоя 0 %

в том числе: свежего ветровала 0 %  
 свежего бурелома \_\_\_\_\_ %  
 старого ветровала \_\_\_\_\_ %  
 в том числе: старого бурелома \_\_\_\_\_ %  
 старого сухостоя 33 %  
 аварийных \_\_\_\_\_ %

2.4. Полнота лесного насаждения после уборки деревьев, подлежащих рубке, составит 0  
 Критическая полнота для данной категории лесных насаждений составляет 0,3

**ЗАКЛЮЧЕНИЕ**

С целью предотвращения негативных процессов или снижения ущерба от их воздействия назначено:

Участковое лесничество	урочище (дача)	квартал	Выдел	Площадь выдела, га	Вид мероприятия	Площадь мероприятия, га	порода	запас на выдел, куб.м	Крайние сроки проведения
Фирсовское		136	13	37	ССР	3,5	4Л6Б+Ос	315	2018
						<u>3,5</u>	итого	315	

Ведомость перечёта деревьев, назначенных в рубку, и абрис лесного участка прилагаются (приложение 2 и 3 к Акту).

Меры по обеспечению возобновления:

естественное зарастивание

Мероприятия, необходимые для предупреждения повреждения или поражения смежных насаждений:  
Планируется проведение лесопатологического обследования

Сведения для расчета степени повреждения:

Год образования сухостоя 2016 ;

Основная причина повреждения древесины лесной пожар прошлых лет

Дата проведения обследований 11.08.2017 г. тел. 8302462-15-44

Исполнитель работ по проведению лесопатологического обследования: А.А. Дорохов

\*Раздел включается в акт в случае проведения лесопатологического обследования инструментальным способом

Начальник Сретёнского лесничества А.Я. Окладников  
 МП



Результаты проведения лесопатологического обследования лесных насаждений за август 2017 г.  
(месяц)

Субъект Российской Федерации  
Участковое лесничество

Забайкальский край  
Фыровское

Лесничество (лесопарк)  
Урочище (лесная дача)

Среднее

номер капрета	номер выдела	площадь выдела, га	целевое назначение леса	категория защитных лесов	номер лесопатологического выдела	площадь лесопатологического выдела, га	Таксационная характеристика лесного насаждения								число деревьев на пробе, шт.	Распределение деревьев по категориям состояния, % от запаса										признаки повреждения деревьев	доля поврежденных деревьев, %	причина ослабления, повреждения	подлежит рубке, %	Назначенные мероприятия										
							состав	возраст	средняя высота, м	средний диаметр, см	тип леса	плотность	фонитет	запас, куб м/га		без признаков ослабления	ослабленные	очень ослабленные	Усыхающие	свежий сухой	старый сухой	свежий ветровал	старый ветровал	свежий бурелом	старый бурелом					важные деревья	вид	площадь, га								
136	13	37	эксп	5	1	3,5	4168+0с*	л	80	16	18	12	13	14	15	16	17	157	0	0	0	67	0	33	0	25	26	27	28	29	30	31	32	33	34	ССР	3,5			

Показатели, не соответствующие таксационному описанию отмечаются \*\*\*  
Исполнитель работ по проведению лесопатологического обследования:

Исполнитель работ по проведению лесопатологического обследования:  А.А. Дорохов

25.11.2017г.

Ведомость перечета деревьев назначенных в рубку

ВРЕМЕННАЯ ПРОБНАЯ ПЛОЩАДЬ № 1

Субъект Российской Федерации Забайкальский край  
Лесничество (лесопарк) Фирсовское квартал 136 выдел 13  
Площадь 3,5 га  
Номер очага вредных организмов \_\_\_\_\_ Размер пробной площади 1  
Таксационная характеристика:  
тип леса \_\_\_\_\_ Род \_\_\_\_\_ состав 4Л6Б+Ос Возраст 80 бонитет 4  
полнота 0,4 запас на га 90 возобновление СЕВЛ

Время и причина ослабления лесного насаждения:

лесной пожар прошлых лет

Тип очага вредных организмов: эпизодический, хронический (подчеркнуть)

Фаза развития очага вредных организмов: начальная, нарастания численности, собственно вспышка, кризис (подчеркнуть)

Состояние лесного насаждения, намечаемые мероприятия:

в следствии лесного пожара, насаждение полностью потеряло

свою биологическую устойчивость на 100%, рекомендуется

сплошная санитарная рубка

Лиственница Кср=4,4

береза Кср = 4,4

Осина Кср = 4,4

Кнас = 4,4

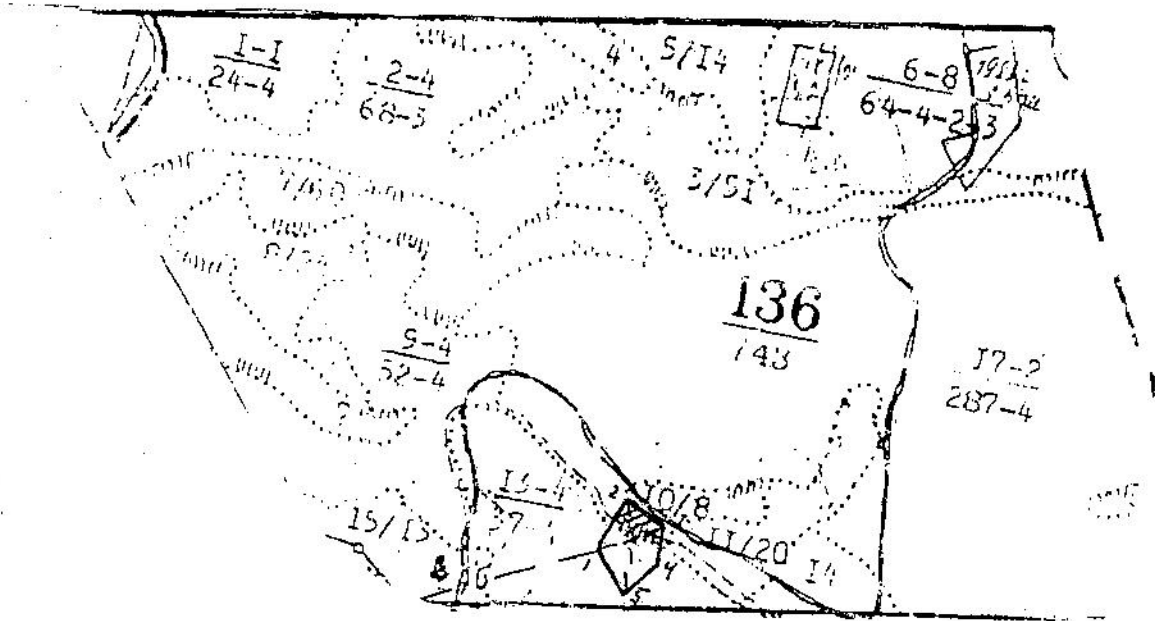
Исполнитель работ по проведению лесопатологического обследования: А. А. Дорохов

Дата составления документа 23.11. 2017 года Телефон 8 30246 2-15-44



Абрис участка

М 1:10000  
\*(М 1:25000)



№ выдела	Ленты (круговой площадки) перечета				
	№ ленты (площадки)	длина, м	ширина, м	радиус, м	площадь, га
13	1	1000	10		1

Номер точек	Координаты	Румбы линий	Длина, м

Условные обозначения:  площадь проведения лесопатологического обследования  
 площадь ленточного переёта

Исполнитель работ по проведению лесопатологического обследования: А. А. Дорохов  
Дата составления документа 23.11.2017 года Телефон 830246 2-15-44