

УТВЕРЖДАЮ:
Министр природных ресурсов
Забайкальского края
А.И. Волков
«24» 11 2017 год

Акт
лесопатологического обследования № 170

лесных насаждений Сретенского лесничества (лесопарка)
Забайкальский край (субъект РФ)

Способ лесопатологического обследования: 1. Визуальный
2. Инструментальный

Место проведения

Участковое лесничество	Урочище (дача)	Квартал (кварталы)	Выдел (выделы)	Площадь, га
Ботовское	леса бывшего	6	3	43
	совхоза	6	4	16
	«Новый Путь»			

Лесопатологическое обследование проведено на общей площади 59 га.

сильно ослабленных _____ % (причины назначения) _____
 усыхающих 52 % (причины назначения) ожог корневой шейки по окружности 3/4

свежего сухостоя _____ %,

в том числе: свежего ветровала _____ %

свежего бурелома _____ %

старого ветровала _____ %

в том числе: старого бурелома _____ %

старого сухостоя 48 %

Полнота лесного насаждения после уборки деревьев, подлежащих рубке, составит 0
 Критическая полнота для данной категории лесных насаждений составляет 0,3

Квартал 6 выдел 4

Выборке подлежит 100 % деревьев.

в том числе:

ослабленных _____ % (причины назначения) _____

сильно ослабленных _____ % (причины назначения) _____

усыхающих 53 % (причины назначения) ожог корневой шейки по окружности 3/4

свежего сухостоя _____ %,

в том числе: свежего ветровала _____ %

свежего бурелома _____ %

старого ветровала _____ %

в том числе: старого бурелома _____ %

старого сухостоя 47 %

2.4. Полнота лесного насаждения после уборки деревьев, подлежащих рубке, составит 0
 Критическая полнота для данной категории лесных насаждений составляет 0,3

5. ЗАКЛЮЧЕНИЕ

С целью предотвращения негативных процессов или снижения ущерба от их воздействия назначено:

Участковое лесничество	Урочище (дача)	Квартал	Выдел	Площадь, выдела, га	Вид мероприятия	Площадь, мероприятия, га	Порода	Запас на выдел, кубм	Крайние сроки проведения
Боговское	леса	6	3	43	ССР	1,3	5Л5Б	221	2018
	бывшего совхоза «Новый Путь»	6	4	16	ССР	0,3	7С2Л 1Б	51	2018
Итого						1,6		272	

Ведомость перечета деревьев назначенных в рубку и абрис лесного участка прилагаются (приложение 2 и 3 к Акту)

6. Меры по обеспечению возобновления Естественное заращивание

7. Мероприятия, необходимые для предупреждения повреждения или поражения смежных насаждений Планируется проведение лесопатологического обследования

8. Сведения для расчёта понижающего коэффициента стоимости древесины:

год образования старого сухостоя 2016 :

основная причина повреждения древесины лесной пожар прошлых лет

Дата проведения обследований 23 августа 2017 года

Исполнитель работ по проведению лесопатологических обследований:

Л.Р. Ларионов
(подпись) Л.Р. Ларионов

Начальник Сретенского лесничества: А.Я. Окладников

МП

Ведомость перечета деревьев назначенных в рубку

ВРЕМЕННАЯ ПРОБНАЯ ПЛОЩАДЬ № 1

Субъект Российской Федерации Забайкальский край
Лесничество (лесопарк) Ботовское квартал 6 выдел 3
Площадь 1,3 га
Номер очага вредных организмов _____ Размер пробной площади 1,3
Таксационная характеристика:
тип леса Род Род Ботовское 5Л5Б Возраст 80 боштет 3
полнота 0.6 запас на га 170 возобновление ЕЗ

Время и причина ослабления лесного насаждения:

лесной пожар прошлых лет

Тип очага вредных организмов: эпизодический, хронический (подчеркнуть)

Фаза развития очага вредных организмов: начальная, нарастания численности, собственно вспышка, кризис (подчеркнуть)

Состояние лесного насаждения, намечаемые мероприятия:

в следствии лесного пожара, насаждение полностью потеряло

свою биологическую устойчивость на 100%, рекомендуется

сплошная санитарная рубка

берёза Кср = 4,4

лиственница Кср = 4,4

Кнас = 4,4

Исполнитель работ по проведению лесопатологического обследования: Л.Р. Ларионов

Дата составления документа 22.11.2017 года Телефон 8 30246 2-15-44

Ведомость перечета деревьев назначенных в рубку

ВРЕМЕННАЯ ПРОБНАЯ ПЛОЩАДЬ № 2

Субъект Российской Федерации Забайкальский край
Лесничество (лесопарк) Ботовское квартал 6 выдел 4
Площадь 0,3 га
Номер очага вредных организмов _____ Размер пробной площади 0,3
Таксационная характеристика:
тип леса Род Ботовское 7С2Л1Б Возраст 80 бонитет 3
полнота 0,6 запас на га 160 возобновление ЕЗ

Время и причина ослабления лесного насаждения:

лесной пожар прошлых лет

Тип очага вредных организмов: эпизодический, хронический (подчеркнуть)

Фаза развития очага вредных организмов: начальная, нарастания численности, собственно вспышка, кризис (подчеркнуть)

Состояние лесного насаждения, намечаемые мероприятия:

в следствии лесного пожара, насаждение полностью потеряло

свою биологическую устойчивость на 100%. рекомендуется

сплошная санитарная рубка

сосна Кср = 4,4

берёза Кср = 4,4

лиственница Кср = 4,4

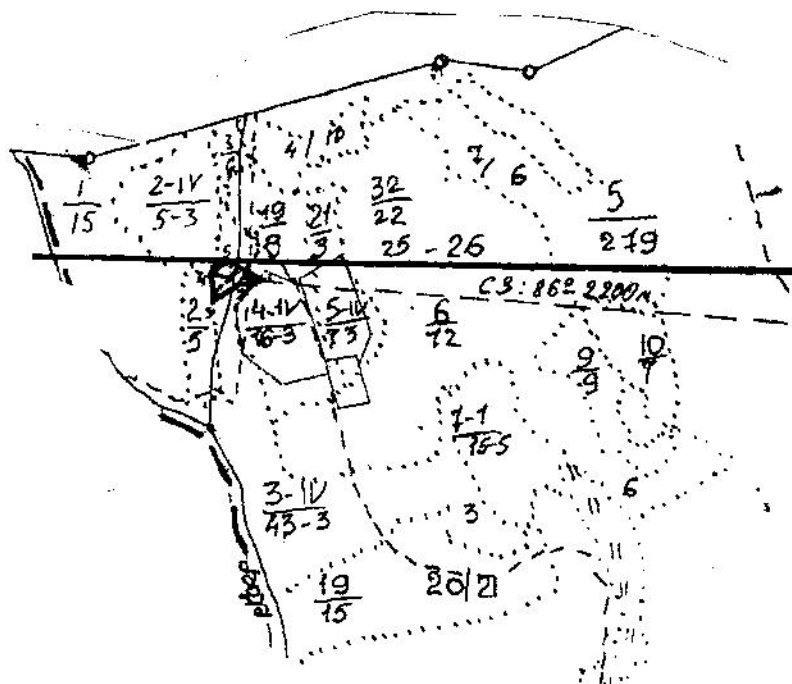
Кнас = 4,4

Исполнитель работ по проведению лесопатологического обследования: Ларионов Л.Р. Ларионов

Дата составления документа 21.11.2017 года Телефон 8 30246 2-15-44


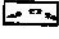
Абрис участка

М 1:10000
*(М 1:25000)



№ выдела	Ленты (круговой площадки) пересчета				
	№ ленты (площадки)	длина, м	ширина, м	радиус, м	площадь, га
3	1	1300	10		1,3
4	2	300	10		0,3

Номер точек	Координаты	Румбы линий	Длина, м

Условные обозначения:  площадь проведения лесопатологического обследования
 площадь ленточного переёта

Исполнитель работ по проведению лесопатологического обследования: Ларионов Л.Р. Ларионов
Дата составления документа: 21.11.2017 года Телефон 830246 2-15-44