

УТВЕРЖДАЮ
Министр природных ресурсов
Забайкальского края
А.И. Волков
"24" 11 2017 год

Акт
лесопатологического обследования № 171

лесных насаждений Сретенского лесничества (лесопарка)
Забайкальский край (субъект Российской Федерации)

Способ лесопатологического обследования: 1. Визуальный

2. Инструментальный

Место проведения

Участковое	Урочище (дача)	Квартал (кварталы)	выдел (выделы)	Площадь, га
Ботовское	леса бывшего совхоза "Ботовский"	4	10	50

Лесопатологическое обследование проведено на общей площади

50,0 га.

2. инструментальное обследование лесного участка.*

2.1. Фактическая таксационная характеристика лесного насаждения соответствует (не соответствует) (нужное подчеркнуть) таксационному описанию. Причины несоответствия:

Давность лесоустройства 1987 год

Ведомость лесных участков с выявленными несоответствиями таксационным описаниям приведена ниже в приложении I к Акту.

2.2. Состояние насаждений: с нарушенной устойчивостью
с утраченной устойчивостью

причины повреждения:

лесной пожар прошлых лет

Заселено (отработано) стволовыми вредителями:

Вид вредителя	Порода	Встречаемость (% заселенных деревьев)	Степень заселения лесного насаждения (слабая, средняя, сильная)
нет			

Повреждено огнём:

Вид пожара	Порода	Состояние корневых лап		Состояние корневой шейки		Подсушивание луба	
		процент поврежденных огнем корней	процент деревьев с данным повреждением	ожог корневой шейки по окружности (1/4; 2/4; 3/4; более 3/4)	процент деревьев с данным повреждением	по окружности (1/4; 2/4; 3/4; более 3/4)	процент деревьев с данным повреждением
низовой, беглый, средней интенсив	Лиственница, Берёза	100	100	более 3/4	100	более 3/4	100
	сосна						

Поражено болезнями:

Вид болезни	Порода	Встречаемость (% пораженных деревьев)	Степень поражения лесного насаждения (слабая, средняя, сильная)
нет			

2.3. Выборке подлежит 100 % деревьев.

в том числе:

ослабленных _____ % (причины назначения) _____
 сильно ослабленных _____ % (причины назначения) _____
 усыхающих 57 % (причины назначения) ожог корневой шейки по окружности более 3/4
 свежего сухостоя 0 %

в том числе: свежего ветровала 0 %
 свежего бурелома _____ %
 старого ветровала _____ %
 в том числе: старого бурелома _____ %
 старого сухостоя 43 %
 аварийных _____ %

2.4. Полнота лесного насаждения после уборки деревьев, подлежащих рубке, составит 0
 Критическая полнота для данной категории лесных насаждений составляет 0,3

ЗАКЛЮЧЕНИЕ

С целью предотвращения негативных процессов или снижения ущерба от их воздействия назначено:

Участковое лесничество	урочище (дача)	квартал	Выдел	Площадь выдела, га	Вид мероприятия	Площадь мероприятия, га	порода	запас на выдел, куб.м	Крайние сроки проведения
Ботовское	леса	4	10	50	ССР	4,3	7ЛЗБ-Ос	602	2018
	бывшего совхоза "Ботовский"								
							итого	602	

Ведомость перечета деревьев, назначенных в рубку, и абрис лесного участка прилагаются (приложение 2 и 3 к Акту).

Меры по обеспечению возобновления:

естественное зарощивание

Мероприятия, необходимые для предупреждения повреждения или поражения смежных насаждений:
Планируется проведение лесопатологического обследования

Сведения для расчета степени повреждения:

Год образования сухостоя 2016 :

Основная причина повреждения древесины лесной пожар прошлых лет

Дата проведения обследований 25.08.2017 г. тел. 830246 2-15-44

Исполнитель работ по проведению лесопатологического обследования: Л.Р. Ларнонов

*Раздел включается в акт в случае проведения лесопатологического обследования инструментальным способом

Начальник Сретенского лесничества А.Я. Окладников
 МП

Ведомость перечета деревьев назначенных в рубку

ВРЕМЕННАЯ ПРОБНАЯ ПЛОЩАДЬ № 1

Субъект Российской Федерации Забайкальский край
Лесничество (лесопарк) Ботовское квартал 4 выдел 10
Площадь 4,3 га
Номер очага вредных организмов _____ Размер пробной площади 1
Таксационная характеристика:
тип леса Род Ботовское 7ЛЗБ+Ос Возраст 110 бонитет 3
полнота 0,5 запас на га 140 возобновление ЕЗ

Время и причина ослабления лесного насаждения:

лесной пожар прошлых лет

Тип очага вредных организмов: эпизодический, хронический (подчеркнуть)

Фаза развития очага вредных организмов: начальная, нарастания численности, собственно
вспышка, кризис (подчеркнуть)

Состояние лесного насаждения, намечаемые мероприятия:

в следствии лесного пожара, насаждение полностью потеряло

свою биологическую устойчивость на 100%, рекомендуется

сплошная санитарная рубка

сосна Кср = 4,4

берёза Кср = 4,4

лиственница Кср = 4,4

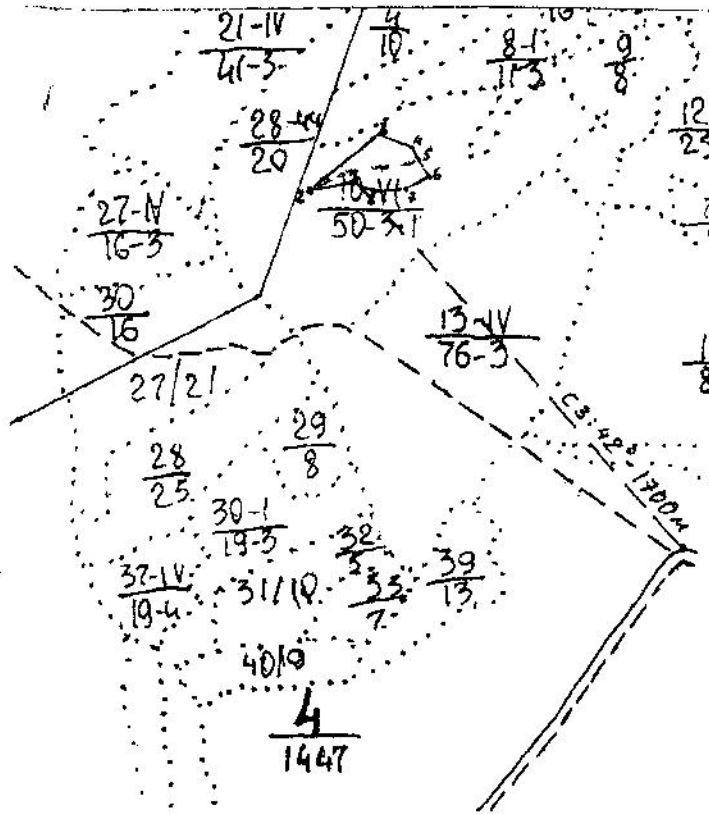
Кнас = 4,4

Исполнитель работ по проведению лесопатологического обследования: Ларин Л.Р. Ларионов

Дата составления документа 21.11. 2017 года Телефон 8 30246 2-15-44

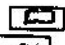
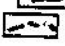
Абрис участка

М 1:10000
*(М 1:25000)



№ выдела	Ленты (круговой площадки) перечета				
	№ ленты (площадки)	длина м	ширина м	радиус м	площадь га
10	1	1000	10		1

Номер точек	Координаты	Румбы линий	Длина м

Условные обозначения:  площадь проведения лесопатологического обследования
 площадь ленточного перечета

Исполнитель работ по проведению лесопатологического обследования: Л.Р. Ларионов
Дата составления документа: 22.11.2017 года Телефон 830246 2-15-44