

УТВЕРЖАЮ:
Министр природных ресурсов
Забайкальского края
А.И. Волков
«24» / 11 / 2017 года

АКТ
лесопатологического обследования № 162

лесных насаждений Сретенского лесничества (лесопарка)
Забайкальский край (субъект РФ)

Способ лесопатологического обследования: 1. Визуальный
2. Инструментальный

Место проведения

Участковое лесничество	Урочище (дача)	Квартал (кварталы)	Выдел (выделы)	Площадь, га
Ботовское		123	21	92
		123	22	32

Лесопатологическое обследование проведено на общей площади 124 га.

сильно ослабленных _____ % (причины назначения) _____
 усыхающих 55 % (причины назначения) ожог корневой шейки по окружности 3/4
 свежего сухостоя _____ %.
 в том числе: свежего ветровала _____ %
 свежего бурелома _____ %
 старого ветровала _____ %
 в том числе: старого бурелома _____ %
 старого сухостоя 45 %
 Полнота лесного насаждения после уборки деревьев, подлежащих рубке, составит 0
 Критическая полнота для данной категории лесных насаждений составляет 0,3

квартал 123 выдел 22
 Выборке подлежит 100 % деревьев.

в том числе:
 ослабленных _____ % (причины назначения) _____
 сильно ослабленных _____ % (причины назначения) _____
 усыхающих 53 % (причины назначения) ожог корневой шейки по окружности 3/4
 свежего сухостоя _____ %.
 в том числе: свежего ветровала _____ %
 свежего бурелома _____ %
 старого ветровала _____ %
 в том числе: старого бурелома _____ %
 старого сухостоя 47 %
 2.4. Полнота лесного насаждения после уборки деревьев, подлежащих рубке, составит 0
 Критическая полнота для данной категории лесных насаждений составляет 0,3

5. ЗАКЛЮЧЕНИЕ

С целью предотвращения негативных процессов или снижения ущерба от их воздействия назначено:

Участковое лесничество	Урочище (дача)	Квар-гал	Вы-дел	Площадь выдела, га	Вид мероприятия	Площадь мероприятия, га	По-рода	Запас на выдел, кубм	Крайние сроки проведения
Ботовское		123	21	92	ССР	3,0	9Л1Б	270	2018
		123	22	32	ССР	3,1	9Б1Л +Б	186	2018
Итого						6,1		456	

Ведомость перечета деревьев назначенных в рубку и абрис лесного участка прилагаются (приложение 2 и 3 к Акту)

6. Меры по обеспечению возобновления Естественное заращивание
7. Мероприятия, необходимые для предупреждения повреждения или поражения смежных насаждений Планируется проведение лесопатологического обследования
8. Сведения для расчёта понижающего коэффициента стоимости древесины:
год образования старого сухостоя 2016 ;
основная причина повреждения древесины лесной пожар прошлых лет

Дата проведения обследований 20 августа 2017 года

Исполнитель работ по проведению лесопатологических обследований:

Ларь Л.Р. Ларионов
(подпись)

Начальник Срегенского лесничества: Окладников А.Я. Окладников

МП

Результаты проведения лесопатологических обследований лесных насаждений за август 2017 г.
(месяц)

Субъект Российской Федерации Забайкальский край Лесничество (лесопарк) Среденское
Участковое лесничество Боговское Урочище (лесная дача) _____

№ п/п	Наименование участка	Площадь, га	Площадь, занятая поврежденными деревьями, га	Распределение деревьев по категориям состояния, % от запаса										Принята мера по устранению повреждений	Количество поврежденных деревьев, шт	Рекомендуемые мероприятия	
				здоровые	слабые	сильно ослабленные	разваливающиеся	отслоившиеся	сильно поврежденные	сильно поврежденные	сильно поврежденные	сильно поврежденные	сильно поврежденные				сильно поврежденные
1	История участка																
2	История участка																
3	История участка																
4	История участка																
5	История участка																
6	История участка																
7	История участка																
8	История участка																
9	История участка																
10	История участка																
11	История участка																
12	История участка																
13	История участка																
14	История участка																
15	История участка																
16	История участка																
17	История участка																
18	История участка																
19	История участка																
20	История участка																
21	История участка																
22	История участка																
23	История участка																
24	История участка																
25	История участка																
26	История участка																
27	История участка																
28	История участка																
29	История участка																
30	История участка																
31	История участка																
32	История участка																
33	История участка																
34	История участка																
35	История участка																
36	История участка																
37	История участка																
38	История участка																
39	История участка																
40	История участка																
41	История участка																
42	История участка																
43	История участка																
44	История участка																
45	История участка																
46	История участка																
47	История участка																
48	История участка																
49	История участка																
50	История участка																
51	История участка																
52	История участка																
53	История участка																
54	История участка																
55	История участка																
56	История участка																
57	История участка																
58	История участка																
59	История участка																
60	История участка																
61	История участка																
62	История участка																
63	История участка																
64	История участка																
65	История участка																
66	История участка																
67	История участка																
68	История участка																
69	История участка																
70	История участка																
71	История участка																
72	История участка																
73	История участка																
74	История участка																
75	История участка																
76	История участка																
77	История участка																
78	История участка																
79	История участка																
80	История участка																
81	История участка																
82	История участка																
83	История участка																
84	История участка																
85	История участка																
86	История участка																
87	История участка																
88	История участка																
89	История участка																
90	История участка																
91	История участка																
92	История участка																
93	История участка																
94	История участка																
95	История участка																
96	История участка																
97	История участка																
98	История участка																
99	История участка																
100	История участка																

Примечание - Показатели, не соответствующие таксационному описанию отмечаются «*»
 Исполнитель работ по проведению лесопатологических обследований: Л.Р. Ларионов
 Исполнитель работ по проведению лесопатологического обследования: Л.Р. Ларионов
 Дата составления документа 08.08.2017 года Телефон 8 30246 2-15-44

Ведомость перечета деревьев назначенных в рубку

ВРЕМЕННАЯ ПРОБНАЯ ПЛОЩАДЬ № 1

Субъект Российской Федерации Забайкальский край
Лесничество (лесопарк) Ботовское квартал 123 выдел 21
Площадь 3 га
Номер очага вредных организмов _____ Размер пробной площади 3
Таксационная характеристика:
тип леса _____ Род _____ состав 9Л1Б Возраст 110 бонитет 4
полнота 0,3 запас на га 90 возобновление ЕЗ
Время и причина ослабления лесного насаждения:
лесной пожар прошлых лет

Тип очага вредных организмов: эпизодический, хронический (подчеркнуть)
Фаза развития очага вредных организмов: начальная, нарастания численности, собственно
вспышка, кризис (подчеркнуть)
Состояние лесного насаждения, намечаемые мероприятия:
в следствии лесного пожара, насаждение полностью потеряло
свою биологическую устойчивость на 100%, рекомендуется
сплошная санитарная рубка

берёза Кср = 4.5
лиственница Кср = 4.4
Кнас = 4.4

Исполнитель работ по проведению лесопатологического обследования: Ларин Л.Р. Ларионов

Дата составления документа 20.11.2017 года Телефон 8 30246 2-15-44

Ведомость подсчета деревьев пробной площади № 1

Порода - лиственница																			Всего деревьев по суммарной таблице	
Ступень таблицы №. см.	Количество деревьев по категориям состояния, шт.																	в т.ч. поделками		
																		шт.	%	
	I	II	III	IV		V		VI			Нецелая Вурлом			Аварийные деревья						
1	2	3	4	5	6	7	8	9	10	11	12	13	14	15	16	17	18	19		
1																		14	100	
8					18					11								29	100	
12					21					11								32	100	
16					21					19								40	100	
20					19					13								32	100	
24					11					7								18	0	
28																		0	0	
0																		0	0	
0																		0	0	
0																		0	0	
0																		0	0	
0																		0	0	
0																		0	0	
Итого %	0	0	0	54	0	0	0	14	0	0	0	0	0	0	0	0	173	100		

Порода - береза																			Всего деревьев по суммарной таблице	
Ступень таблицы №. см.	Количество деревьев по категориям состояния, шт.																	в т.ч. поделками		
																		шт.	%	
	I	II	III	IV		V		VI			Нецелая Вурлом			Аварийные деревья						
1	2	3	4	5	6	7	8	9	10	11	12	13	14	15	16	17	18	19		
1																		15	100	
8					6					8								14	100	
12					21					11								32	100	
16					17					18								35	100	
20					18					16								34	100	
24					6					8								14	100	
0																		0	0	
0																		0	0	
0																		0	0	
0																		0	0	
0																		0	0	
0																		0	0	
0																		0	0	
Итого %	0	0	0	54	0	0	0	46	0	0	0	0	0	0	0	0	126	100		

Ведомость перечета деревьев назначенных в рубку

ВРЕМЕННАЯ ПРОБНАЯ ПЛОЩАДЬ № 2

Субъект Российской Федерации Забайкальский край
Лесничество (лесопарк) Ботовское квартал 123 выдел 22
Площадь 3,1 га Размер пробной площади 3,1
Номер очага вредных организмов _____
Таксационная характеристика:
тип леса Бог состав 9Б1Д+Б Возраст 35 бонитет 4
полнота 0,7 запас на га 60 возобновление Е3

Время и причина ослабления лесного насаждения:

лесной пожар прошлых лет

Тип очага вредных организмов: эпизодический, хронический (подчеркнуть)

Фаза развития очага вредных организмов: начальная, нарастания численности, собственно вспышка, кризис (подчеркнуть)

Состояние лесного насаждения, намечаемые мероприятия:

в следствии лесного пожара, насаждение полностью потеряло

свою биологическую устойчивость на 100%, рекомендуется

сплошная санитарная рубка

берёза Кср = 4,5

лиственница Кср = 4,5

Кнас = 4,5

Исполнитель работ по проведению лесопатологического обследования: Ларионов Л.Р. Ларионов

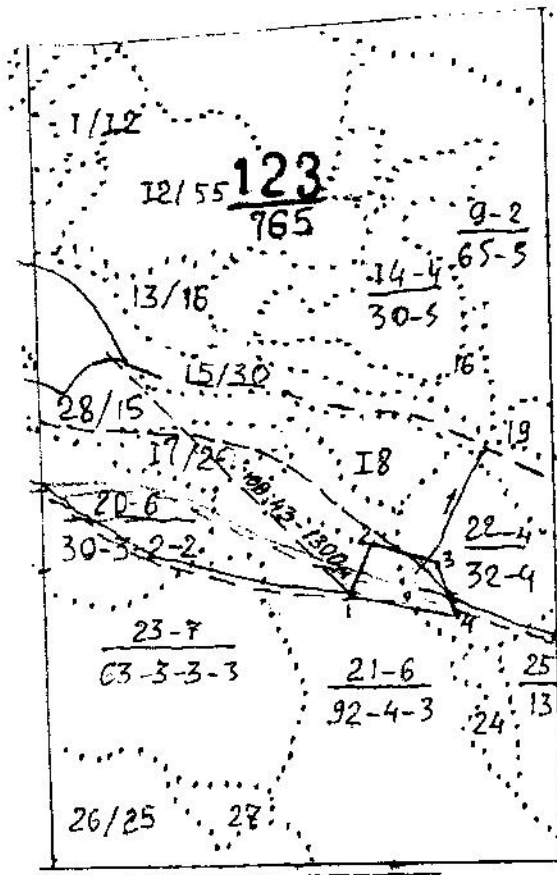
Дата составления документа 20.11.2017 года Телефон 8 30246 2-15-44

Порода - дубовица		Количество деревьев по категориям состояния, шт.															Всего деревьев по состоянию вощины, в т.ч.		
Степень толщины в. см.	I	II	III	IV			V			VI			Ветровал, бурелом		Заворытые деревья			итг.	подлежит %
				НЗ	З	НЗ	З	НЗ	З	О	НЗ	З	О	НЗ	З	О			
1	2	3	4	5	6	7	8	9	10	11	12	13	14	15	16	17	18	19	
8				9													21	100	
12				73													40	100	
16				28													43	100	
20				23													28	100	
24				18													20	0	
28				11													9	0	
0																	0	0	
0																	0	0	
0																	0	0	
0																	0	0	
0																	0	0	
0																	0	0	
0																	0	0	
Итого %	0	0	0	54	0	0	0	46	0	0	0	0	0	0	0	0	202	100	

Порода - береза		Количество деревьев по категориям состояния, шт.															Всего деревьев по состоянию вощины, в т.ч.		
Степень толщины в. см.	I	II	III	IV			V			VI			Ветровал, бурелом		Заворытые деревья			итг.	подлежит %
				НЗ	З	НЗ	З	НЗ	З	О	НЗ	З	О						
1	2	3	4	5	6	7	8	9	10	11	12	13	14	15	16	17	18	19	
8				8													16	100	
12				22													38	100	
16				18													39	100	
20				21													40	100	
24				8													18	100	
0																	0	0	
0																	0	0	
0																	0	0	
0																	0	0	
0																	0	0	
0																	0	0	
0																	0	0	
0																	0	0	
Итого %	0	0	0	52	0	0	0	48	0	0	0	0	0	0	0	0	148	100	

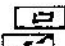

Абрис участка

М 1:10000
*(М 1:25000)



№ выдела	Ленты (круговой площадки) перечета				
	№ ленты (площадки)	длина, м	ширина, м	радиус, м	площадь, га
21	1	3000	10		3
33	2	3100	10		3.1

Номер точек	Координаты	Рубы линий	Длина, м

Условные обозначения:  площадь проведения лесопатологического обследования
 площадь ленточного перечета

Исполнитель работ по проведению лесопатологического обследования: Л.П. Ларионов
Дата составления документа 20.11.2017 года Телефон 830246 2-15-44