

Приложение 2  
к приказу Минприроды России  
от 16.09.2016 № 480

УТВЕРЖДАЮ:  
Министр природных ресурсов  
Забайкальского края  
А.И.Волков  
" 24 " ноября 2017г.

**АКТ**  
**лесопатологического обследования № 142**

лесных насаждений **Шилкинского** лесничества (лесопарка)  
**Забайкальский край** (субъект Российской Федерации)

Способ лесопатологического обследования: 1. Визуальный   
2. Инструментальный

Место проведения

Участковое лесничество	Урочище (дача)	Квартал (кварталы)	Выдел (выделы)	Площадь, га
Верхне-Хилинское		87	2	120

Лесопатологическое обследование проведено на общей площади

120 га

## 2. Инструментальное обследование лесного участка

1. Фактическая таксационная характеристика лесного насаждения соответствует (не соответствует) (нужное подчеркнуть) таксационному описанию. Причины несоответствия: давность лесоустройства 1988г.

Ведомость лесных участков с выявленными несоответствиями таксационным описаниям приведена в приложении I к Акту.

2. Состояние насаждений: с нарушенной устойчивостью   
с утраченной устойчивостью

причины повреждения:

лесной пожар № 103 от 12.05.2014г.

В том числе:

заселено (отработано) стволовыми вредителями

Вид вредителя	Порода	Встречаемость (% заселённых деревьев)	Степень заселения лесного насаждения (слабая, средняя, сильная)
нет			

Повреждено огнём

Вид пожара	Порода	Состояние корневых лап		Состояние корневой шейки		Подсушивание луба	
		процент повреждённых огнём корней	процент деревьев с данном повреж- дением	ожог корневой шейки по окружности (1/4; 2/4;3/4;более 3/4)	процент деревьев с данном повреж- дением	по окружности (1/4; 2/4;3/4;более 3/4)	процент деревьев с данном повреж- дением
низовой устойчивый средний	Б			более 3/4	45	более 3/4	55
	Ос			более 3/4	49	более 3/4	51

Поражено болезнями

Вид болезни	Порода	Встречаемость (% поражённых деревьев)	Степень поражения лесного насаждения (слабая, средняя, сильная)
нет			

квартал

87 выдел

2

3. Выборке подлежит

100 % деревьев,

в том числе:

ослабленных

0 % (причины назначения) \_\_\_\_\_

сильно ослабленных

0 % (причины назначения) \_\_\_\_\_

усыхающих 0 % (причины назначения) \_\_\_\_\_  
 свежего сухостоя 44 %, \_\_\_\_\_  
 в том числе: свежего ветровала 0 % \_\_\_\_\_  
 свежего бурелома 0 % \_\_\_\_\_  
 старого ветровала 0 % \_\_\_\_\_  
 в том числе: старого бурелома 0 % \_\_\_\_\_  
 старого сухостоя 56 % \_\_\_\_\_

4. Полнота лесного насаждения после уборки деревьев, подлежащих рубке, составит 0  
 Критическая полнота для данной категории лесных насаждений составляет 0,3

### 5. ЗАКЛЮЧЕНИЕ

С целью предотвращения негативных процессов или снижения ущерба от их воздействия назначено:

Участковое лесничество	Урочище (дача)	Квартал	Выдел	Площадь выдела, га	Вид мероприятия	Площадь мероприятия, га	По-рода	Запас на выдел, кбм	Крайние сроки проведения
Верхне-Хилинское		87	2	120	ССР	10	Б,Ос	384	IV квартал 2018г.

Ведомость перечета деревьев назначенных в рубку и абрис лесного участка прилагаются (приложение 2 и 3 к Акту)

6. Меры по обеспечению возобновления

#### Естественное зарощивание

7. Мероприятия, необходимые для предупреждения повреждения или поражения смежных насаждений проведение лесопатологического обследования

8. Сведения для расчёта понижающего коэффициента стоимости древесины:

год образования старого сухостоя 2015г.;

основная причина повреждения древесины лесной пожар № 103 от 12.05.2011г.

Дата проведения обследований 16 августа 2017г.

Исполнитель работ по проведению лесопатологических обследований:

ФИО Клокова Л.В. Подпись [Подпись]


ФИО Чигулина Е.А. Подпись [Подпись]

Ведомость лесных участков с выявленными несоответствиями таксационным описаниям

[Приложение]  
к акту лесопатологических обследований

Источники данных	Год проведения лесустройства	Номер квартала	Номер выдела	Площадь выдела, га	Целевое назначение лесов	Категория защитных лесов	Номер лесопатологического выдела	Площадь лесопатологического выдела, га	Таксационная характеристика												Запасы по выделу	
									состав	порода	возраст, лет	средняя высота, м	средний диаметр, см	тип леса	ТУМ	полнота	бонитет	запас, куб/га	количество шт	общая площадь, га		
ТО	1988	87	2	120	экс	-	-	-	75	Б	15	8	6	Р1	С3	0,7	3	28	-	-		
									30с	Ос	15	8	6	Р1	С3	0,7	3	12	-	-		
Ф		87	2	120	экс	-	1	10	75	Б	45	12	12	Р1	С3	0,5	4	42	1	0,5		
									30с	Ос	45	12	11	Р1	С3	0,5	4	18	-	-		

ТО – таксационные описания  
Ф – фактическая характеристика лесного насаждения

Исполнитель раб. по проведению лесопатологических обследований:  
ФИО Клокова Л.В. Подпись 

**Результаты проведения лесопатологических обследований лесных насаждений за август 2017 г.**

Субъект Российской Федерации: **Иркутская область**  
 Район/муниципальный край: **Иркутский**  
 Участковое лесничество: **Кереть-Хулинское**  
 Деятельность (лесопольк): **Уход за лесными дачами**

(месяц)

Шлях/выдел

№ п/п	Номер квартала	Номер выдела	Площадь выдела, га	Целевое назначение леса	Категория защитных лесов	Номер лесопатологического выдела	Площадь лесопатологического выдела	Таксационные характеристики лесного насаждения															Распределение деревьев по категориям ослабления										признаки повреждения деревьев	Доля поврежденных деревьев %	Причина ослабления, повреждения	Подлежит рубке %	Вид	Реконструкция и мероприятия	Площадь, га
								состав	порода	возраст	средняя высота, м	средний диаметр, см	тип леса	полнота	бонитет	запас, куб. м га	число деревьев на гектаре	без признаков ослабления	ослабленные	сильно ослабленные	усыхающие	свежий сухостой	старый сухостой	свежий естровал	старый естровал	свежий бурелом	старый бурелом	аварийные деревья											
1	2	3	4	5	6	7	8	9	10	11	12	13	14	15	16	17	18	19	20	21	22	23	24	25	26	27	28	29	30	31	32	33	34						
87	2	120	экз.	-	1	10	715	6	45*	12*	12*	РТ	0,5*	4*	42*	141					48	52						316	100	867	100	ССР	10						
						И	308	06	45*	12*	11*	РТ	0,5*	4*	18*	35					44	56						316	100	867	100		10						

Примечание - Повреждения, не соответствующие таксационному описанию отчисляются к %

Исполнитель работ по проведению лесопатологических обследований:

ФМО: **Клюков Д.В.** Подпись: *[Подпись]* Дата составления документа: **21.08.2019** Телефон: **8(30244)2-13-67**

**Ведомость перечета деревьев назначенных в рубку**

**ВРЕМЕННАЯ ПРОБНАЯ ПЛОЩАДЬ № 1**

Субъект Российской Федерации **Забайкальский край**  
Лесничество (лесопарк) **Шилкинского** Квартал **87** Выдел **2**  
Площадь 10,0 га.  
Номер очага вредных организмов \_\_\_\_\_ Размер пробной площади 0,5 га  
Условная характеристика:  
Тип леса Р1 Состав 7Б3Ос Возраст 45 Бонитет 4  
Полнота 0,5 Запас на га 60 Возобновление естественное зарашивание  
Время и причина ослабления лесного насаждения  
В результате лесной пожар № 103 от 12.05.2014г.

---

Тип очага вредных организмов: эпизодический, хронический (подчеркнуть)  
Фаза развития очага вредных организмов: начальная, нарастания численности, собственно вспышка, кризис (подчеркнуть)

Состояние лесного насаждения, намечаемые мероприятия \_\_\_\_\_

В результате лесного пожара № 103 от 12.05.2014г. древостой потерял биологическую устойчивость на 100% ( старый сухостой, свежий сухостой). Рекомендуется проведение сплошных санитарных рубок.

К ср = 5 по берёзе

К ср = 5 по осине

К нас = 5

Исполнитель работ по проведению лесопатологических обследований:

ФИО Клокова Л.В. Подпись 

Дата составления документа 21.11.2017.

Телефон 8(30244)2-13-67

## ВЕДОМОСТЬ ПЕРЕЧЕТА ДЕРЕВЬЕВ

Порода: Берёза

Степень толщины см	Количество деревьев по категориям состояния, шт																	Всего деревьев по ступеням толщины	
	I	II	III	IV		V		VI			ветровал, бурелом			аварийные деревья			шт.	в т.ч подлежит рубке, %	
				НЗ	З	НЗ	З	НЗ	З	О	НЗ	З	О	НЗ	З	О			
1	2	3	4	5	6	7	8	9	10	11	12	13	14	15	16	17	18	19	
12						23				34							57	100	
16						16				17							33	100	
20						15				19							34	100	
24						10				7							17	100	
28 и более																			
Итого, %						48				52							141	100	

Примечание: НЗ - незаселенное, З - заселенное, О - отработанное вредителями

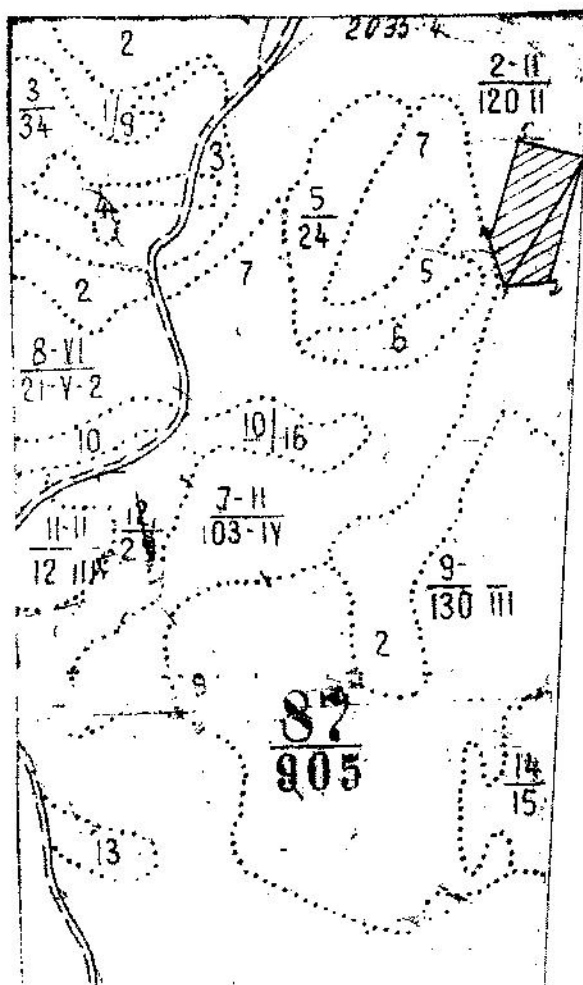
Порода: осина

Степень толщины см	Количество деревьев по категориям состояния, шт																	Всего деревьев по ступеням толщины	
	I	II	III	IV		V		VI			ветровал, бурелом			аварийные деревья			шт.	в т.ч подлежит рубке, %	
				НЗ	З	НЗ	З	НЗ	З	О	НЗ	З	О	НЗ	З	О			
1	2	3	4	5	6	7	8	9	10	11	12	13	14	15	16	17	18	19	
12						0				2							2	100	
16						7				9							16	100	
20						5				6							11	100	
24						2				4							6	100	
28 и более																			
Итого, %						40				60							35	100	

Примечание: НЗ - незаселенное, З - заселенное, О - отработанное вредителями

Абрис участка

М 1:10000  
\*(1:25000)



Номер выдела	Ленты (круговой площадки) перечёта				
	№ ленты (площадки)	длина, м	ширина, м	радиус, м	площадь, га
2	1	500	10		0,5

Номера точек	Координаты	Румбы линий	Длина, м

Условные обозначения: площадь лесопатологического обследования; приближ. граница  
Исполнитель работ по проведению лесопатологических обследований:

Ф.И.О. Клокова Л.В. \_\_\_\_\_ Подпись   
Дата составления документа 21.11.2014

Телефон 8(30244) 2-13-67