

УТВЕРЖДАЮ:  
Министр природных ресурсов  
Забайкальского края  
А.И.Волков  
«27» 11 2017 г.

Акт  
лесопатологического обследования *ЛОБ*  
лесных насаждений Могочинского лесничества (лесопарка)  
Забайкальский край (субъект Российской Федерации)

Способ лесопатологического обследования: 1. Визуальный   
2. Инструментальный

Место проведения

Участковое лесничество	Урочище (дача)	Квартал (кварталы)	Выдел (выделы)	Площадь, га
Давендинское		240	21	101,0
Давендинское		240	28	19,0

Лесопатологическое обследование проведено на общей площади 120,0 га.

## Инструментальное обследование лесного участка

1. Фактическая таксационная характеристика лесного насаждения соответствует (не соответствует) (нужное подчеркнуть) таксационному описанию. Причины несоответствия: давность лесоустройства 2006 г.

Ведомость лесных участков с выявленными несоответствиями таксационным описаниям приведена в приложении I к Акту.

2. Состояние насаждений: с нарушенной устойчивостью  
с утраченной устойчивостью V

причины повреждения:

Лесной пожар 2012 года

заселено (отработано) стволовыми вредителями:

Вид вредителя	Порода	Встречаемость (% заселённых деревьев)	Степень заселения лесного насаждения (слабая, средняя, сильная)
-			

Повреждено огнём:

Вид пожара	Порода	Состояние корневых лап		Состояние корневой шейки		Подсушивание луба	
		процент повреждённых огнём корней	процент деревьев в с данным повреждением	ожог корневой шейки по окружности (1/4; 2/4; 3/4; более 3/4)	процент деревьев с данным повреждением	по окружности (1/4; 2/4; 3/4; более 3/4)	процент деревьев с данным повреждением
низовой средний	Лц	100	100	более 3/4	100	3/4	100

Поражено болезнями:

Вид болезни	Порода	Встречаемость (% поражённых деревьев)	Степень поражения лесного насаждения (слабая, средняя, сильная)
-			

3. Выборке подлежит 100 % деревьев,

в том числе:

ослабленных \_\_\_\_\_ % (причины назначения) \_\_\_\_\_

сильно ослабленных \_\_\_\_\_ % (причины назначения) \_\_\_\_\_

усыхающих \_\_\_\_\_ % (причины назначения) \_\_\_\_\_

свежего сухостоя \_\_\_\_\_ %,
   
в том числе: свежего ветровала \_\_\_\_\_ %
   
свежего бурелома \_\_\_\_\_ %
   
старого ветровала \_\_\_\_\_ %
   
в том числе: старого бурелома \_\_\_\_\_ %
   
старого сухостоя 100 %
   
аварийных \_\_\_\_\_ %

4. Полнота лесного насаждения после уборки деревьев, подлежащих рубке, составит -
   
Критическая полнота для данной категории лесных насаждений составляет 0,3

### ЗАКЛЮЧЕНИЕ

С целью предотвращения негативных процессов или снижения ущерба от их воздействия назначено:

Участковое лесничество	Урочище (дача)	Квартал	Выдел	Площадь, выдела, га	Вид мероприятия	Площадь, мероприятия, га	Порода	Запас на выдел, кбм	Крайние сроки проведения
Давендинское		240	21	101,0	ССР	0,32	Лц	29,0	2017г.-2018г.
Давендинское		240	28	19,0	ССР	5,98	Лц	538,0	2017г.-2018г.

Ведомость перечета деревьев назначенных в рубку и абрис лесного участка прилагаются (приложение 2 и 3 к Акту)

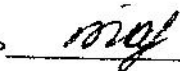
6. Меры по обеспечению возобновления естественное зарастивание
7. Мероприятия, необходимые для предупреждения повреждения или поражения смежных насаждений планируется проведение лесопатологического обследования
8. Сведения для расчёта понижающего коэффициента стоимости древесины:
- год образования старого сухостоя 2016год;
- основная причина повреждения древесины лесной пожар 2012 года

Дата проведения обследований 02 августа 2017 г.

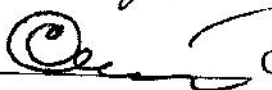
Исполнитель работ по проведению лесопатологических обследований:

Ф.И.О. Таракановская Н.А.

Подпись



Начальник Могочинского лесничества



Сотников А.В.

**Приложение 1**  
к акту лесопатологических обследований

**Ведомость лесных участков с выявленными несоответствиями таксационным описаниям**

Источник данных	Год проведения лесосурьейства	Номер квартала	Номер выдела	Площадь выдела, га	Целевое назначение лесов	Категория защитных лесов	Номер лесопатологического выдела	Площадь лесопатологического выдела, га	Таксационная характеристика										Заложено пробных площадей				
									состав	порода	возраст, лет	средняя высота, м	средний диаметр, см	тип леса	тип условий произрастания	полноота	бонитет	запас, куб.м /га	количество, шт.	общая площадь, га			
ТО	2006	240	21	101,0	Э	-	-	-	8Б2Л	Б	20	6	4	БАГ	В3	0,5	4	20	-	-	-	-	-
Ф		240	21	101,0	Э	-	1	0,32	10Л	Л	90	17	16	БАГ	В3	-	4	91	1	0,32	-	-	-

Примечание:

ТО – таксационные описания

Ф- фактическая характеристика лесного насаждения

Исполнитель работ по проведению лесопатологических обследований

Тарахановская Н.А.      Подпись *Н.А.*











**Ведомость перечета деревьев назначенных в рубку**

**ВРЕМЕННАЯ ПРОБНАЯ ПЛОЩАДЬ № 1**

Субъект Российской Федерации Забайкальский край

Лесничество (лесопарк) Давендинское, Квартал 240 Выдел 21

Площадь 0,32 га,

Номер очага вредных организмов \_\_\_ - \_\_\_ Размер пробной площади 0,32га

Таксационная характеристика:

тип леса БАГ состав 10Л возраст 90 бонитет 4

полнота 0,4 запас на га 91 куб.м. возобновление естественное зарашивание

Время и причина ослабления лесного насаждения Лесной пожар 2012 год

Тип очага вредных организмов: эпизодический, хронический (подчеркнуть)

Фаза развития очага вредных организмов: начальная, нарастания численности, собственно вспышка, кризис (подчеркнуть)

Состояние лесного насаждения, намечаемые мероприятия в следствии лесного пожара 2012 года насаждение потеряло биологическую устойчивость на 100% (старый сухостой), рекомендуется проведение сплошной санитарной рубки.

К лиственница=5

К нас=5

Исполнитель работ по проведению лесопатологического обследования:

Таракановская Н.А.

Подпись на

Дата составления документа 29.11.2017 г. Телефон 89145299724

### ВЕДОМОСТЬ ПЕРЕЧЕТА ДЕРЕВЬЕВ

Порода: Сосна

Ступени толщин ы, см	Количество деревьев по категориям состояния, шт.																Всего деревьев по ступеням толщины				
	I		II		III		IV		V		VI			ветровал. бурелом			аварийные деревья			Шт.	в т.ч. подлежа рубке, %
1	2	3	4	5	6	7	8	9	10	11	12	13	14	15	16	17	18	19			
Итого, %																					

Порода: Лиственница

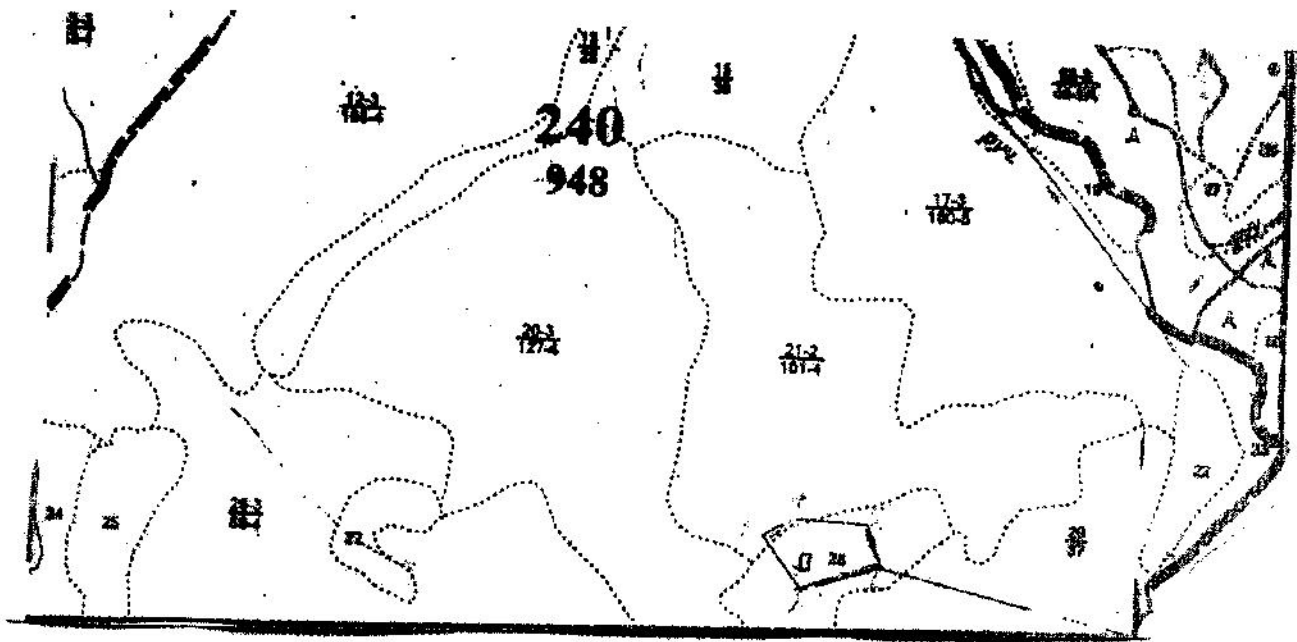
Ступени толщины, см	Количество деревьев по категориям состояния, шт.																Всего деревьев по ступеням толщины				
	I		II		III		IV		V		VI			ветровал. бурелом			аварийные деревья			Шт.	в т.ч. подлеж ит рубке, %
1	2	3	4	5	6	7	8	9	10	11	12	13	14	15	16	17	18	19			
16										44							44	100			
20										31							31	100			
24										29							29	100			
28										7							7	100			
32										6							6	100			
36										1							1	100			
Итого, %										100							118	100			

Примечание: НЗ – незаселенное, З – заселенное, О – отработанное вредителями

Абрис участка

M 1:10000



\*(M 1:25000)



выдела	Ленты (круговой площадки) перечета				
	№ ленты (площадки)	длина, м	ширина, м	радиус, м	площадь, га
1	-	-	-	-	0,32
2	1	141	100	-	1,41

Номера точек	Координаты	Румбы линий	Длина, м
-	-	-	-
-	-	-	-

вные обозначения:

-  площадь проведения лесопатологического обследования
-  пробная площадь

директор работ по проведению лесопатологических обследований:  
О.Таракановская Н.А.      Подпись *mt*  
 составления документа      4.9.11. г. Телефон 89145299724