

УТВЕРЖДАЮ:
Должность Министр природных
ресурсов Забайкальского края
А.И.Волков
« 27 » 11 / 2017 г.

**Акт
лесопатологического обследования № 198**

лесных насаждений Карымского лесничества (лесопарка)

Забайкальского края (субъект Российской Федерации)

Способ лесопатологического обследования: 1. Визуальный

2. Инструментальный

Место проведения

Участковое лесничество	Урочище (дача)	Квартал (кварталы)	Выдел (выделы)	Площадь, га
Дарасунское	-	6	13	24

Лесопатологическое обследование проведено на общей площади 24 га.

2. Инструментальное обследование лесного участка.*

2.1. Фактическая таксационная характеристика лесного насаждения соответствует (не соответствует) (нужное подчеркнуть) таксационному описанию. Причины несоответствия: давность лесоустройства 1995 г.

Ведомость лесных участков с выявленными несоответствиями таксационным описаниям приведена в приложении 1 к Акту.

2.2. Состояние насаждений: с нарушенной устойчивостью
с утраченной устойчивостью

причины повреждения: Лесной пожар № 56 от 27.04.2017 г.

заселено (отработано) стволовыми вредителями:

Вид вредителя	Порода	Встречаемость (% заселённых деревьев)	Степень заселения лесного насаждения (слабая, средняя, сильная)
-	-	-	-
-	-	-	-
-	-	-	-

Повреждено огнём:

Вид пожара	Порода	Состояние корневых лап		Состояние корневой шейки		Подсушивание луба	
		процент повреждённых огнём корней	процент деревьев с данным повреждением	ожог корневой шейки по окружности (1/4; 2/4;3/4;более 3/4)	процент деревьев с данным повреждением	по окружности (1/4; 2/4;3/4;более 3/4)	процент деревьев с данным повреждением
Низовой высокой интенсивности	С			более 3/4	89		
	Л			более 3/4	100		

Поражено болезнями:

Вид болезни	Порода	Встречаемость (% поражённых деревьев)	Степень поражения лесного насаждения (слабая, средняя, сильная)
нет			

2.3. Выборке подлежит 91 % деревьев,

в том числе:

ослабленных _____ % (причины назначения) _____

сильно ослабленных _____ % (причины назначения) _____

усыхающих _____ %

свежего сухостоя 91 %,

в том числе: свежего ветровала _____ %

свежего бурелома _____ %

старого ветровала %
 в том числе: старого бурелома _____ %
 старого сухостоя %
 аварийных %
 _____ %

4. Полнота лесного насаждения после уборки деревьев, подлежащих рубке, составит 0,04
 Критическая полнота для данной категории лесных насаждений составляет 0,3

5. ЗАКЛЮЧЕНИЕ

С целью предотвращения негативных процессов или снижения ущерба от их воздействия назначено:

Участковое лесничество	Урочище (дача)	Квартал	Выдел	Площадь, выдела, га	Вид мероприятия	Площадь, мероприятия, га	Порода	Запас на выдел, кубм	Крайние сроки проведения
Дарасунское		6	13	24	ССР	0,6	9С1Л	62	2017-2018

Ведомость перечета деревьев назначенных в рубку и абрис лесного участка прилагаются (приложение 2 и 3 к Акту)

6. Меры по обеспечению возобновления

естественное возобновление

7. Мероприятия, необходимые для предупреждения повреждения или поражения смежных насаждений

проведение лесопатологического обследования

8. Сведения для расчёта понижающего коэффициента стоимости древесины:

год образования старого сухостоя _____ год

основная причина повреждения древесины лесной пожар № 56 от 27.04.2017г.

Дата проведения обследований 06.09.2017 г.

Исполнитель работ по проведению лесопатологических обследований:

ФИО Пьянникова Л.Ю. Подпись Л.Ю. Пьянникова

Заместитель начальника Карымского лесничества  Бескараваных А.В.

Утверждаю:

начальник Карымского лесничества

Шалабина Елена Викторовна

_____ подпись

_____ м.п.

Акт № 2 от 08 сентября 2017 года

Об изменении документированной информации государственного лесного реестра

Настоящий акт составлен в том, что Карымское лесничество ГКУ «Управления лесничествами Забайкальского края», участковый лесничий Дарасунского лесничества Пьянникова Л.Ю

в государственном лесном реестре изменена документированная информация на основании следующих документов:

приложения

1. Акт лесопатологического обследования от 06.09. 2017 года

Акт составил :

Л.Ю. Пьянникова Пьянникова Л.Ю.

Ведомость лесных участков с выявленными несоответствиями таксационным описаниям

Источник данных	Год проведения лесопроцесса	Номер квартала	Номер выдела	Площадь выдела, га	Целевое назначение лесов	Категория защитных лесов	Номер лесопатологического выдела	Площадь лесопатологического выдела, га	Таксационная характеристика											Заложено пробных площадей	
									состав	порода	возраст, лет	средняя высота, м	средний диаметр, см	тип леса	тип условий местопрорастания	полнота	фоннет	завис, куб. м/га	количество, шт.	общая площадь, га	
ТО	1995	6	13	24	Защит.	Нерестовоохранные полосы леса	13		состав 10С	порода С	возраст, лет 65	средняя высота, м 16	средний диаметр, см 16	тип леса РГ	тип условий местопрорастания В2	полнота 0,7	фоннет 3	завис, куб. м/га 170	количество, шт. 1	общая площадь, га 0,6	
Ф		6	13	24		Нерестовоохранные полосы леса	13	0,6	состав 9С1Л	порода С	возраст, лет 65	средняя высота, м 16	средний диаметр, см 16	тип леса РГ	тип условий местопрорастания В2	полнота 0,4	фоннет 3	завис, куб. м/га 104	количество, шт. 1	общая площадь, га 0,6	

Примечание:

ТО – таксационные описания

Ф - фактическая характеристика лесного насаждения

Исполнитель работ по проведению лесопатологических обследований: ФИО Пьянникова Л.Ю. Подпись Л.Ю. Пьянникова

Результаты проведения лесопатологических обследований лесных насаждений за сентябрь 2017г.

(месяц)

Субъект Российской Федерации Забайкальский край Лесничество (лесопарк) Карымское
 Участковое лесничество Дарасунское Урочище (лесная дача) _____

1	2	3	4	5	6	7	8	9	10	11	12	13	14	15	16	17	Распределение деревьев по категориям состояния, % от запаса										29	30	31	32	33	34					
																	без признаков ослабления	ослабленные	сильно ослабленные	усыхающие	свежий сухостой	старый сухостой	свежий ветровал	старый ветровал	свежий бурелом	старый бурелом							важные деревья				
6	13	24	защитные	нерестовых ранних лесов	-	0,6	9С1Л(*)	С	65	16	16	Р1	0,4(*)	3	104(*)	262	-	5	-	-	95	-	-	-	-	-	-	-	-	-	-	-	-	-	-	ССР	0,6
															98	238	-	6	-	-	94	-	-	-	-	-	-	312	89	873	94						
															6	24	-	-	-	-	100	-	-	-	-	-	332	89	873	100							
																											312	100	873	100							

Показатели, не соответствующие таксационному описанию отмечаются «*»
 Исключитель работ по проведению лесопатологических обследований:

ФИО Пьяникова Л.Ю. Подпись *Л.Ю. Пьяникова*

Дата составления документа 15.10.17 Телефон 830234-7-31-09

Ведомость перечета деревьев назначенных в рубку

ВРЕМЕННАЯ ПРОБНАЯ ПЛОЩАДЬ № 1

Субъект Российской Федерации Забайкальский край
Лесничество (лесопарк) Дарасунское - Квартал 6 Выдел 13

Площадь 0,6 га,

Номер очага вредных организмов _____ - _____ Размер пробной площади 0,6 га

Таксационная характеристика:

Тип леса РТ Состав 9С1Л Возраст 65 Бонитет 3

Полнота 0,4 Запас на га 104 Возобновление: естественное возобновление

Время и причина ослабления лесного насаждения: лесной пожар № 56 от 27.04.2017

Тип очага вредных организмов: эпизодический, хронический (подчеркнуть)

Фаза развития очага вредных организмов: начальная, нарастания численности, собственно вспышка, кризис (подчеркнуть)

Состояние лесного насаждения, намечаемые мероприятия хвоя серая, желтая частичное опадения коры; Требуется проведения сплошной санитарной рубки.

$K_{\text{сосна}} = 4,7$

$K_{\text{листвен}} = 5$

$K_{\text{ср. насажд}} = 4,7$

Исполнитель работ по проведению лесопатологического обследования:

ФИО Пьянникова Л.Ю.

Подпись Л.Ю. Пьянникова

Дата составления документа 12.11.2019. Телефон 830234-7-31-09

ВЕДОМОСТЬ ПЕРЕЧЕТА ДЕРЕВЬЕВ

Квартал 6 выдел 13

Порода: сосна

Ступени толщины см	Количество деревьев по категориям состояния, шт.																	Всего деревьев по ступеням толщины	
	I	II	III	IV		V		VI			ветровал, бурелом			аварийные деревья			шт.	в т.ч. подлежат рубке, %	
				НЗ	З	НЗ	З	НЗ	З	О	НЗ	З	О	НЗ	З	О			
1	2	3	4	5	6	7	8	9	10	11	12	13	14	15	16	17	18	19	
8						24												24	100
12		11				38												49	78
16		8				38												46	83
20		6				42												48	88
24						38												38	100
28						27												27	100
32						6												6	100
36 и более																			
Итого, %		11				89												238	89

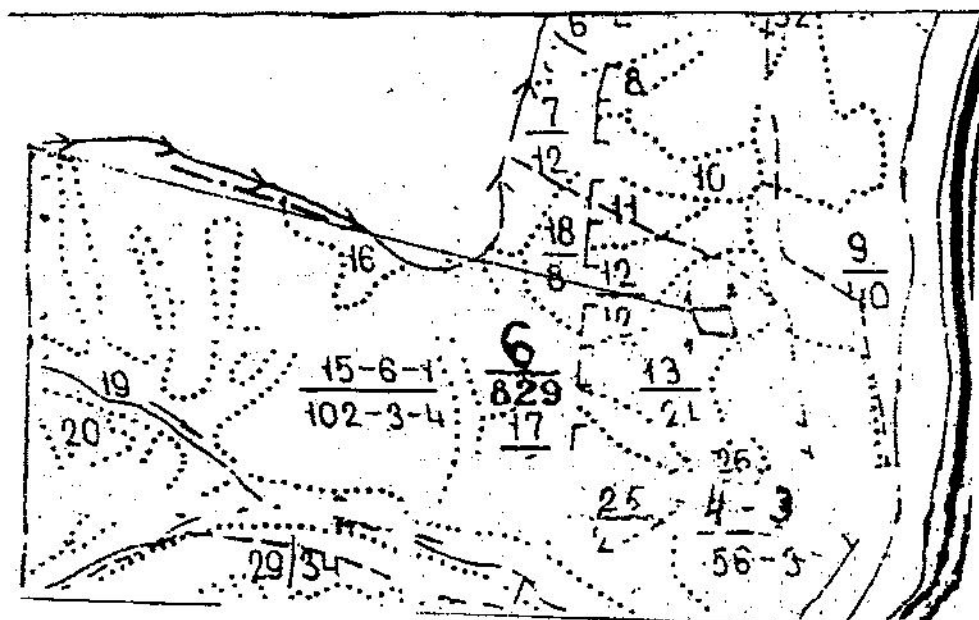
Порода: лиственница

Ступени толщины см	Количество деревьев по категориям состояния, шт.																	Всего деревьев по ступеням толщины	
	I	II	III	IV		V		VI			ветровал, бурелом			аварийные деревья			шт.	в т.ч. подлеж ат рубке, %	
				НЗ	З	НЗ	З	НЗ	З	О	НЗ	З	О	НЗ	З	О			
1	2	3	4	5	6	7	8	9	10	11	12	13	14	15	16	17	18	19	
12						9												9	100
16						10												10	100
20						5												5	100
24																			
28																			
32																			
36 и более																			
Итого, %						100												24	100


Приложение 3
к акту лесопатологического обследования

Абрис участка

М 1:10000



Номер выдела	Ленты (круговой площадки) перечёта				
	№ ленты (площадки)	длина, м	ширина, м	радиус, м	площадь, га

словные обозначения:  - площадь проведения лесопатологического обследования

Исполнитель работ по проведению лесопатологических обследований:
 ФИО Пьянникова Л.Ю. Подпись Л.Ю. Пьянникова
 Дата составления документа 15.11.2014г. Телефон 8(30234)7-31-09