

УТВЕРЖДАЮ
Министр природных ресурсов
Забайкальского края
А.И. Волков
«24» *ноября* 2017г.

**АКТ
лесопатологического обследования № 156**

лесных насаждений Александровско - Заводского лесничества (лесопарка)

Забайкальский край (субъект Российской Федерации)

Способ лесопатологического обследования: 1. Визуальный

2. Инструментальный V

Место проведения

Участковое лесничество	Урочище (дача)	Квартал (кварталы)	Выдел (выделы)	Площадь, га
Акурайское	-----	70	2	99,0

Лесопатологическое обследование проведено на общей площади 99,0 га.

2. Инструментальное обследование лесного участка.*

2.1. Фактическая таксационная характеристика лесного насаждения соответствует (не соответствует) (нужное подчеркнуть) таксационному описанию. Причины несоответствия: давность лесоустройства 1984г.

Ведомость лесных участков с выявленными несоответствиями таксационным описаниям приведена в приложении 1 к Акту.

2.2. Состояние насаждений: **с нарушенной устойчивостью**
с утраченной устойчивостью V

причины повреждения:

Лесной пожар № 62/32 от 06.07.2015 года

заселено (отработано) стволовыми вредителями:

Вид вредителя	Порода	Встречаемость (% заселённых деревьев)	Степень заселения лесного насаждения (слабая, средняя, сильная)
нет	нет	нет	нет

Повреждено огнём:

Вид пожара	Порода	Состояние корневых лап		Состояние корневой шейки		Подушивание дуба	
		процент повреждённых огнём корней	процент деревьев с данным повреждением	ожог корневой шейки по окружности (1/4; 2/4; 3/4; более 3/4)	процент деревьев с данным повреждением	по окружности (1/4; 2/4; 3/4; более 3/4)	процент деревьев с данным повреждением
Низовой, средний, устойчивый	Д	нет	нет	Более 3/4	100	нет	нет

Поражено болезнями:

Вид болезни	Порода	Встречаемость (% поражённых деревьев)	Степень поражения лесного насаждения (слабая, средняя, сильная)
нет	нет	нет	нет

2.3. Выборке подлежит 100 % деревьев.

в том числе:

ослабленных _____ % (причины назначения) _____

сильно ослабленных _____ % (причины назначения) _____

усыхающих _____ % (причины назначения) _____

свежего сухостоя _____ %.

в том числе: свежего ветровала _____ %

свежего бурелома _____ %

старого ветровала _____ %

в том числе: старого бурелома _____ %

старого сухостоя _____ 100 %

аварийных _____ %

4. Полнота лесного насаждения после уборки деревьев, подлежащих рубке, составит _____ 0 _____
Критическая полнота для данной категории лесных насаждений составляет _____ 0,3 _____

5. ЗАКЛЮЧЕНИЕ

С целью предотвращения негативных процессов или снижения ущерба от их воздействия назначено:

Участковое лесничество	Урочище (дача)	Квартал	Выдел	Площадь выдела, га	Вид мероприятия	Площадь мероприятия, га	Порода	Запас на выдел, кубм	Крайние сроки проведения
Акурайское	-----	70	2	99	ССР	10	Л	1100	2017 г.-2019 г.

Ведомость перечета деревьев назначенных в рубку и абрис лесного участка прилагаются (приложение 2 и 3 к Акту)

6. Меры по обеспечению возобновления: естественное зарастивание

7. Мероприятия, необходимые для предупреждения повреждения или поражения смежных насаждений

планируется проведение лесопатологического обследования

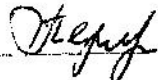
8. Сведения для расчёта понижающего коэффициента стоимости древесины:

год образования старого сухостоя 2017;

основная причина повреждения древесины: Лесной пожар № 62/32 от 06.07.2015 года

Дата проведения обследований 21 августа 2017 года.

Исполнитель работ по проведению лесопатологических обследований:

ФИО Перминова И.Л. Подпись 

Ведомость лесных участков с выявленными несоответствиями таксационным описаниям

Источник данных	Год проведения лесосурьейства	Номер квартала	Номер выдела	Площадь выдела, га	Лесное назначение лесов	Категория защитных лесов	Номер лесопатологического выдела	Площадь лесопатологического выдела, га	Таксационная характеристика										Заложено пробных площадей		
									состав	порода	возраст, лет	средняя высота, м	средний диаметр, см	тип леса	тип условий	местопроизрастания	поднога	бонитет	запас, куб. м/га	количество, шт.	общая площадь, га
ТО	1984	70	2	99	С	-	-	-	Площадь лесопатологического выдела, га	7ЛЗБ	Л	90	14	22	БЛГ	Б4	0,5	5	110	1	1,0
Ф		70	3	99	Э	-	2	10	Площадь лесопатологического выдела, га	7ЛЗБ	Л	120	16	24	БЛГ	Б2	0,5	5	110		

Примечание:

ТО – таксационные описания

Ф – фактическая характеристика лесного насаждения

Исполнитель работ по проведению лесонаторологических обследований:

ФИО Перминова И.Л. Подпись Перминова

Дата составления документа 20.11.2017 г. Телефон 830240-2-13-62

Результаты проведения лесопатологических обследований лесных насаждений за август 2017 г.

Субъект Российской Федерации Забайкальский край Лесничество (лесопарк) Александровско - Заводское
Участковое лесничество Акурайское Урочище (лесная дача) _____ (месяц)

1	2	3	4	5	6	7	Таксационная характеристика лесного насаждения							17	18	Распределение деревьев по категориям состояния, % от запаса										29	30	31	32	33	34		
							8	9	10	11	12	13	14			15	16	19	20	21	22	23	24	25	26							27	28
Номер квартала	Номер выдела	Площадь выдела, га	Лесное назначение леса	Категория защитных лесов	Номер лесопатологического выдела	Площадь лесопатологического выдела, га	Состав	попад	Возраст	средняя высота, м	средний диаметр, см	тип леса	полнота	бонитет	запас, куб. м/га	Число деревьев на проб., шт.	03 признаков ослабления	ослабленные	очень ослабленные	умывающие	свежий сучковой	старый сучковой	свежий ветровал	старый ветровал	свежий бурелом	старый бурелом	аварийные деревья	Признаки повреждения деревьев	Доля поврежденных деревьев, %	Площадь оставленная, поврежденная	Полный рубок, %	Назначение	
07	2	99				10	7Д3Б	Б	120*	16	24	Б2	0,5	5	110	552	8	1	19	20	21	22	23	24	25	26	27	28	30	31	32	ССР	10

Показатели, не соответствующие таксационному описанию, отмечаются «*»
Исполнитель работ по проведению лесопатологических обследований:

ФИО Перминова И. Д. Подпись 

Дата составления документа 10.08 2017 г. Телефон 830240-2-13-62

Ведомость перечета деревьев назначенных в рубку

ВРЕМЕННАЯ ПРОБНАЯ ПЛОЩАДЬ № 1

Субъект Российской Федерации Забайкальский край
Лесничество (лесопарк) Александровско-Заводское Квартал 70 Выдел 2
Площадь 10 га.
Номер очага вредных организмов _____ Размер пробной площади 1,0 га
Таксационная характеристика:
Тип леса БАГ Состав 7ЛЗБ Возраст 120 Бонитет 5
Полнота 0,5 Запас на га 110 Возобновление естественное заращивание
Время и причина ослабления лесного насаждения
Лесной пожар № 62/32 от 06.07.2015 года
Тип очага вредных организмов: эпизодический, хронический (подчеркнуть)
Фаза развития очага вредных организмов: начальная, нарастания численности, собственно
вспышка, кризис (подчеркнуть)
Состояние лесного насаждения, намечаемые мероприятия в следствие лесного пожара 2015 года
насаждение потеряло биологическую устойчивость на 100 % (старый сухостой), назначено
срочная санитарная рубка
Лиственница $K_{cp}=5$, Береза $K_{cp}=5$
Класс-5.

Исполнитель работ по проведению лесопатологического обследования:

ФИО Перминова И.Д. Подпись Перминова И.Д.

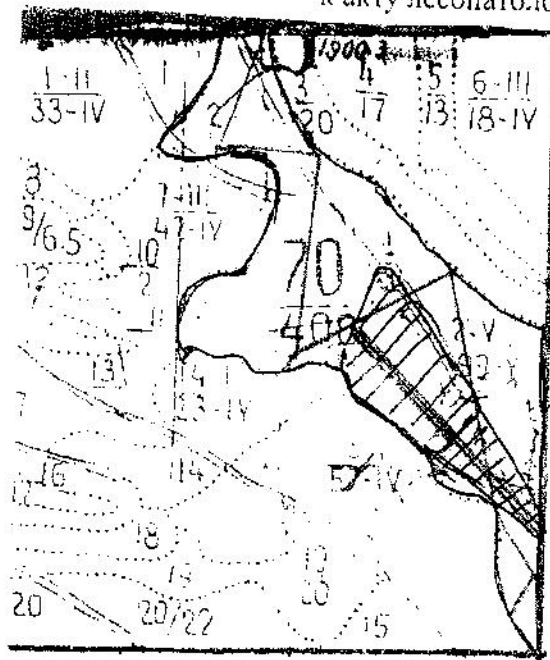
Дата составления документа 20.11. 2017 г. Телефон 830240-2-13-62

Абрис участка

Приложение 3
к акту лесопатологического обследования

M 1:10000

*(M 1:25000)



Помер выдела	Ленты (круговой площадки) перече́та				
	№ ленты (площадки)	длина, м	ширина, м	радиус, м	площадь, га
2	1	1000	10	-----	1,0

Номера точек	Координаты	Румбы линий	Длина, м

Условные обозначения: лента пере́чета

граница обследуемого участка. площадь мероприятия

Исполнитель работ по проведению лесопатологических обследований:

ФИО Перминова И. Л. Подпись *Перминова И. Л.*

Дата составления документа 20.11.2017 г. Телефон 830240-2-13-62

ПОДРЕЖИТЕ: ВОСТОЧНИКА
 ОПИСАНИЕ ЕДИНИЧНЫХ ДЕРЕВЬЕВ: В (55) 30 КМ НА П.А.
 КОЗЛЯТОВЕННАЯ КАТЕГОРИЯ УЧ.НА СКЛ.К ОБРАП.И БАК

ПОДРЕЖИТЕ: ЗАПАДНИКА
 КОЗЛЯТОВЕННАЯ КАТЕГОРИЯ УЧ.НА СКЛ.К ОБРАП.И БАК

ПОДРЕЖИТЕ: КИЛО-ЗАПАДНИКА
 ОПИСАНИЕ ЕДИНИЧНЫХ ДЕРЕВЬЕВ: В (55) 30 КМ НА П.А.
 КОЗЛЯТОВЕННАЯ КАТЕГОРИЯ УЧ.НА СКЛ.К ОБРАП.И БАК

ПОДРЕЖИТЕ: КИЛО-ЗАПАДНИКА
 ОПИСАНИЕ ЕДИНИЧНЫХ ДЕРЕВЬЕВ: В (55) 30 КМ НА П.А.
 КОЗЛЯТОВЕННАЯ КАТЕГОРИЯ УЧ.НА СКЛ.К ОБРАП.И БАК

ПОДРЕЖИТЕ: ВОСТОЧНИКА
 ОПИСАНИЕ ЕДИНИЧНЫХ ДЕРЕВЬЕВ: В (55) 30 КМ НА П.А.
 КОЗЛЯТОВЕННАЯ КАТЕГОРИЯ УЧ.НА СКЛ.К ОБРАП.И БАК

ПОДРЕЖИТЕ: ВОСТОЧНИКА
 ОПИСАНИЕ ЕДИНИЧНЫХ ДЕРЕВЬЕВ: В (55) 30 КМ НА П.А.
 КОЗЛЯТОВЕННАЯ КАТЕГОРИЯ УЧ.НА СКЛ.К ОБРАП.И БАК

ПОДРЕЖИТЕ: ВОСТОЧНИКА
 ОПИСАНИЕ ЕДИНИЧНЫХ ДЕРЕВЬЕВ: В (55) 30 КМ НА П.А.
 КОЗЛЯТОВЕННАЯ КАТЕГОРИЯ УЧ.НА СКЛ.К ОБРАП.И БАК

ПОДРЕЖИТЕ: ВОСТОЧНИКА
 ОПИСАНИЕ ЕДИНИЧНЫХ ДЕРЕВЬЕВ: В (55) 30 КМ НА П.А.
 КОЗЛЯТОВЕННАЯ КАТЕГОРИЯ УЧ.НА СКЛ.К ОБРАП.И БАК

ПОДРЕЖИТЕ: ВОСТОЧНИКА
 ОПИСАНИЕ ЕДИНИЧНЫХ ДЕРЕВЬЕВ: В (55) 30 КМ НА П.А.
 КОЗЛЯТОВЕННАЯ КАТЕГОРИЯ УЧ.НА СКЛ.К ОБРАП.И БАК

ПОДРЕЖИТЕ: ВОСТОЧНИКА
 ОПИСАНИЕ ЕДИНИЧНЫХ ДЕРЕВЬЕВ: В (55) 30 КМ НА П.А.
 КОЗЛЯТОВЕННАЯ КАТЕГОРИЯ УЧ.НА СКЛ.К ОБРАП.И БАК

ПОДРЕЖИТЕ: ВОСТОЧНИКА
 ОПИСАНИЕ ЕДИНИЧНЫХ ДЕРЕВЬЕВ: В (55) 30 КМ НА П.А.
 КОЗЛЯТОВЕННАЯ КАТЕГОРИЯ УЧ.НА СКЛ.К ОБРАП.И БАК

ПОДРЕЖИТЕ: ВОСТОЧНИКА
 ОПИСАНИЕ ЕДИНИЧНЫХ ДЕРЕВЬЕВ: В (55) 30 КМ НА П.А.
 КОЗЛЯТОВЕННАЯ КАТЕГОРИЯ УЧ.НА СКЛ.К ОБРАП.И БАК

ДУБЕТ КО-15000 2005
 от 28/8

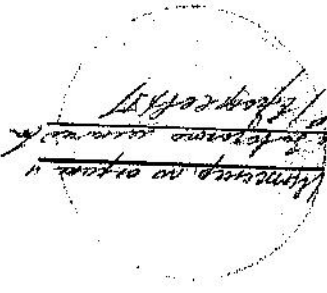
СНАРУЖАЯ РЫБКА

«24» июля 2015 г. в 10-00 настоящий акт составил лесничий Акурайского лесничества Лешкова А.Д. в присутствии _____ мастера леса Акурайского участка лесничества Лешкова А.Д. (должность, Ф.И.О. составителя акта)

о лесном пожаре № 62/32

АКТ

Утверждаю: _____



о нижестоящем:
1. «06» июля 2015 года «16» часов «30» минут был обнаружен лесной пожар (указать, где был обнаружен пожар - квартал, урочище, расстояние до ближайшего населенного пункта) СВ 15 км от с. Усть-Озерная Акурайского участка лесничества кв. 70 выдел 2 (наименование участка лесничества (какого) на лесосеке или на месте работы предприятия, организации (какой))

2. Пожар обнаружен местным населением (указать - с пожарной вышки, находящейся в квартале, Саложниковым Владимиром Александровичем жителем с. Усть-Озерная с патрульного самолета или вертолета и какого оперативного отделения. Если пожар был обнаружен работниками лесхоза, временным пожарным сторожем или посторонним лицом - указать должность, фамилию, имя, отчество, место жительства)

3. Площадь пожара в момент обнаружения 7,0 га (указать площадь пожара в га на основании донесения от патрульной авиации или сообщения лица, обнаружившего пожар)

4. Сообщение (донесение патрульной авиации) получено 06 июля 2015 года в «16» часов «30» минут (указать дату и время получения сообщения или донесения о пожаре кем оно получено участковым лесничеством Акурайское участковое лесничество)
5. На месте возникновения пожара обнаружено возгорание травы, лесной подстилки на землях лесного фонда (указать, что обнаружено: остатки костра, селхозопала и т.д., что может способствовать установлению причины пожара и виновника лесного пожара)

6. Причина возникновения пожара [роза (указать установленную или предполагаемую причину пожара)
Если имело место нарушение правил пожарной безопасности - время совершения нарушения и в чем оно выразилось (наименование правил, кем они утверждены, какой пункт нарушен)
7. Виновники возникновения пожара:

(фамилия, имя и отчество, год рождения, место жительства (подробный адрес) место работы, учебы, занимаемые должности)

14. К протоколу прилагается:

- а) схема лесного пожара;
- б) расчеты и обоснования размеров потери (ущерба) лесного хозяйства в следствии лесного пожара, сгоревших и поврежденных лесных насаждений, погибших молодняков, сгоревшей и поврежденной лесной продукции, стоимости сгоревших и поврежденных зданий, сооружений и другого имущества;
- в) докладная записка руководителя тушения пожара о ходе тушения.
- г) другие документы подтверждающие затраты на тушение пожара.

Составитель акта лесничий Акурайского участкового лесничества Кравцова Нина Павловна *Крп*

Объяснение лица по вине которого произошел пожар _____



Л'КЕИЧА ПОЖСАРА W62/32.

ПРОНАЕНЫ УЧАСТЬКН ЛЕГНОЛО РООНАА В.

КВ. 83 В. 3, 12, 13, 8, 1.; КВ. 69 В. 4, 7, 16, 17, 18, 12.; КВ. 84 В. 10, 9, 2, 3, 4, 1, 8.
КВ. 51 В. 1, 2, 3, 6, 7, 8, 10, 14, 16, 17, 18, 19, 21, 22, 28, 29, 32, 24, 4, 11, 12, 26, 30.
КВ. 52 В. 1, 8, 9, 10, 12, 13, 14, 15, 16, 17, 19, 20, 21, 22, 23, 25.; КВ. 70 В. 1, 2, 3, 5.
6, 7, 14, 15, 16, 19, 20. КВ. 85 В. 3.; КВ. 71 В. 11, 10, 9, 5, 2, 1, 3.; КВ. 53 В. 19,
18, 16, 14, 13, 10, 8, 5, 4, 25, 9, 1, 7.; КВ. 54 В. 8, 3, 1, 9, 16, 17.; КВ. 37 В. 12, 4, 5,
8, 10.; КВ. 38 В. 1, 2, 3, 4, 5, 7.; КВ. 39 В. 1.; КВ. 29 В. 22.; КВ. 28 В. 18, 19, 20.
22, 13, 12, 14, 9, 10, 26, 27, 15, 14.; КВ. 71 В. 4, 7, 3.; КВ. 72 В. 1, 2, 3, 4, 5, 6, 7, 8, 9, 10,
11, 12, 13.; КВ. 87 В. 2.; КВ. 73 В. 9, 8, 2, 1.;

Общая площадь - 4150 кв. м.

