

УТВЕРЖДАЮ:

Министр природных ресурсов

Забайкальского края

А.И. Волков

«24» ноября 2017г.

Акт

лесопатологического обследования № 151

лесных насаждений Александровско-Заводского лесничества (лесопарка)

Забайкальский край (субъект Российской Федерации)

Способ лесопатологического обследования: 1. Визуальный

2. Инструментальный

Место проведения

Участковое лесничество	Урочище (дача)	Квартал (кварталы)	Выдел (выделы)	Площадь, га
Акагуйское	_____	20 леса, ранее находившиеся во владении колхоза «Россия»	2	87,1

Лесопатологическое обследование проведено на общей площади 87,1га.

2. Инструментальное обследование лесного участка.**

2.1. Фактическая таксационная характеристика лесного насаждения соответствует (не соответствует) (нужное подчеркнуть) таксационному описанию. Причины несоответствия:
несоответствие лесоустройству 2012 г.

Ведомость лесных участков с выявленными несоответствиями таксационным описаниям приведена в приложении 1 к Акту.

2.2. Состояние насаждений: с нарушенной устойчивостью
 с утраченной устойчивостью

причины повреждения: лесной пожар № 13/2 2016 года.

Заселено (отработано) стволовыми вредителями:

Вид вредителя	Порода	Встречаемость (% заселённых деревьев)	Степень заселения лесного насаждения (слабая, средняя, сильная)
нет	нет	нет	нет

Повреждено огнём:

Вид пожара	Пород а-	Состояние корневых лап		Состояние корневой шейки		Подсушивание луба	
		процент поврежденных огнём корней	процент деревьев в с данным повреждением	ожог корневой шейки по окружности и (1/4; 2/4; 3/4; более 3/4)	процент деревьев с данным повреждением	по окружности (1/4; 2/4; 3/4; более 3/4)	процент деревьев с данным повреждением
Низовой, средний	Л, Б	нет	нет	более 3/4	76	нет	нет

Поражено болезнями:

Вид болезни	Порода	Встречаемость (% поражённых деревьев)	Степень поражения лесного насаждения (слабая, средняя, сильная)
нет	нет	нет	нет

2.3. Выборке подлежит 76 % деревьев,

в том числе:

ослабленных _____% (причины назначения) _____;

сильно ослабленных 24% (причины назначения) ожог корневой шейки по окружности более 3/4

усыхающих _____% (причины назначения) _____;

свежего сухостоя 76%,

в том числе: свежего ветровала _____%;

свежего бурелома _____%;

старого ветровала _____%;

в том числе: старого бурелома _____ %;

старого сухостоя _____ %;

аварийных _____ %.

2.4. Полнота лесного насаждения после уборки деревьев, подлежащих рубке,

составит 0.

Критическая полнота для данной категории лесных насаждений составляет 0,3.

Заключение

С целью предотвращения негативных процессов или снижения ущерба от их воздействия назначено:

Участковое лесничество	Урочище (дача)	Квартал	Выдел	Площадь, выдела, га	Вид мероприятия	Площадь мероприятия, га	Порода	Запас на выдел, куб. м	Крайние сроки проведения
Акатуйское	—	20 леса, ранее находив шиеся во владении колхоза «Россия»	2	87,1	ССР	30	Б	3600	2017- 2020г.

Ведомость перечета деревьев, назначенных в рубку, и абрис лесного участка прилагаются (приложение 2 и 3 к Акту).

Меры по обеспечению возобновления:

естественное зарощивание

Мероприятия, необходимые для предупреждения повреждения или поражения смежных насаждений:

планируется проведение лесопатологическое обследование

Сведения для расчёта степени повреждения:

год образования старого сухостоя 2018 г.

основная причина повреждения древесины лесной пожар № 13/2 2016 года.

Дата проведения обследований 26 июля 2017 года.

Исполнитель работ по проведению лесопатологического обследования:

ФИО Гильфанов А. А. Подпись с/л

** Раздел включается в акт в случае проведения лесопатологического обследования инструментальным способом.

Ведомость лесных участков с выявленными несоответствиями таксационным описаниям

Источник данных	Год проведения лесосурьютства	Номер квартала	Номер выдела	Площадь выдела, га	Целевое назначение лесов	Категория защитных лесов	Номер лесопатологического выдела	Площадь лесопатологического выдела, га	Таксационная характеристика											Заложено пробных площадей		
									состав	порода	возраст, лет	средняя высота, м	средний диаметр, см	тип леса	тип условий местопрорастания	полнота	бонитет	запас, куб. м/га	количество, шт.	общая площадь, га		
ТО	2012	20 леса, ранее находившиеся во владении колхоза «Россия»	2	87,1	защитные	Противозар озонные	1	—	7Л3 Б	Л	80	16	20	РДД	В2	05	4	120	1	0,9	—	—
Ф	—	20 леса, ранее находившиеся во владении колхоза «Россия»	2	87,1	защитные	Противозар озонные	2	30	7Л 3Б	Л	85	16	20	РДД	В2	05	4	120	1	0,9	—	—

Примечание:

ТО - таксационные описания

Ф - фактическая характеристика лесного насаждения

Исполнитель работ по проведению лесопатологического обследования:

Ф.И.О. Гильфанов А. А. Подпись

Ведомость перечета деревьев, назначенных в рубку

ВРЕМЕННАЯ ПРОБНАЯ ПЛОЩАДЬ № 1

Субъект Российской Федерации Забайкальский край.

Лесничество (лесопарк) Александровско-Заводское лесной фонд, ранее находившиеся во владении колхоза «Россия» Квартал 20. Выдел 2.

Площадь 30 га.

Номер очага вредных организмов --. Размер пробной площади 0,9 га.

Таксационная характеристика:

тип леса РДД; состав 7ЛЗБ; возраст 85; бонитет 4;

полнота 0,5; запас на га 120; возобновление: естественное зарастивание.

Время и причина ослабления лесного насаждения: лесной пожар 13/2 от 06.05.2016 г.

Тип очага вредных организмов: эпизодический, хронический (подчеркнуть)

Фаза развития очага вредных организмов: начальная, нарастания

численности, собственно вспышка, кризис (подчеркнуть).

Состояние лесного насаждения, намечаемые мероприятия:

Вследствие лесного пожара № 13/2 2016 года, насаждение потеряло биологическую устойчивость на 76%: свежий сухостой 76 %, назначена сплошная санитарная рубка с оставлением жизнеспособных деревьев.

Береза Кср=4,52; Лиственница Кср=4,52;

Кнас=4,52

Исполнитель работ по проведению лесопатологического обследования:

ФИО Гильфанов А. А. Подпись Г/А

Дата составления документа 20.04. 2017 года Телефон 830240-2-13-62

Ведомость перече́та дере́вьев

Порода: береза

Ступени толщин ы см	Количество деревьев по категориям состояния, шт.															Всего деревьев по ступеням толщины		
	I	II	III	IV		V		VI			ветровал, бурелом			аварийные деревья			шт.	в том числе подлежа т рубке, %
				НЗ	З	НЗ	З	Н	З	О	Н	З	О	Н	З	О		
1	2	3	4	5	6	7	8	9	10	11	12	13	14	15	16	17	18	19
8																		
12																		
16			20			76											96	39
20			13			48											61	25
24			14			22											36	12
28																		
32																		
36																		
Итого, %			24			76											193	76%

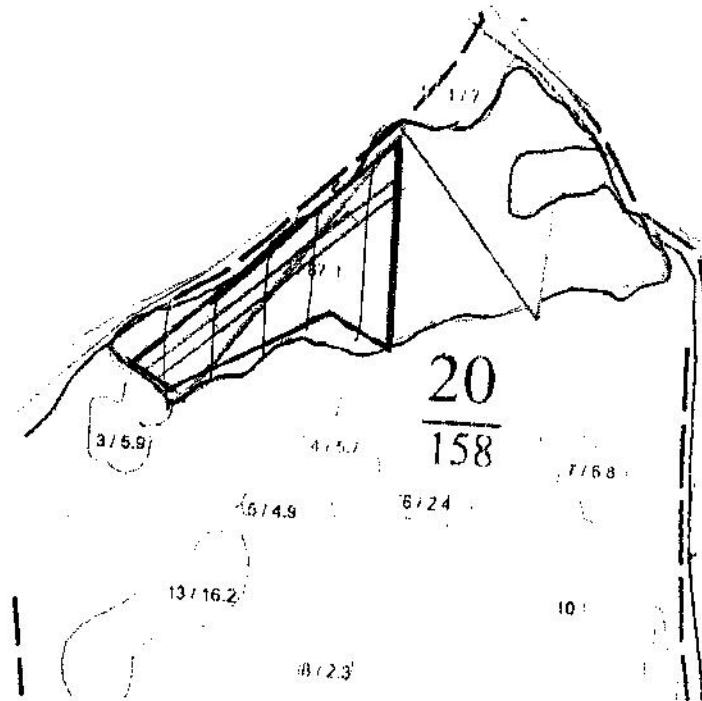
Порода: лиственница

Ступени толщины см	Количество деревьев по категориям состояния, шт.															Всего деревьев по ступеням толщины		
	I	II	III	IV		V		VI			ветровал, бурелом			аварийные деревья			шт.	в том числе подлежат рубке, %
				НЗ	З	НЗ	З	НЗ	З	О	НЗ	З	О	НЗ	З	О		
1	2	3	4	5	6	7	8	9	10	11	12	13	14	15	16	17	18	19
8																		
12																		
16			60			131											191	28
20			38			105											143	22
24			15			118											133	26
28																		
32																		
36																		
Итого, %			24			76											467	76%

Примечание: НЗ - незаселенное, З - заселенное, О - отработанное вредителями


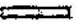

Абрис участка

M 1:10000
*(M 1:25000)



№ выдела	Ленты (круговой площадки) перече́та				
	№ ленты (площадки)	длина, м	ширина, м	радиус, м	площадь, га
2	1	900	10		0,9

Номера точек	Координаты	Румбы линий	Длина, м

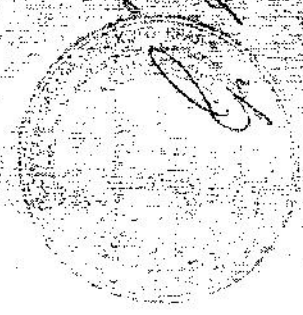
Условные обозначения:  Обследуемый участок
 лента перечета,  площадь мероприятия

Исполнитель работ по проведению лесопатологического обследования:
ФИО Гильфанов А. А. Подпись gj

Дата составления документа 20.11. 2017 Телефон 830240-2-13-62

Март 1950

1. К. 90 37 27 4 2 2 5 170 840 572 2
 17 5 50 34 16 62
 2. К. 7 316 1 0 80 16 70 4 2 4 ПРП 5 120 10457 7316 2
 15 5 45 13 16 82
 адрес: ПАЗ-1201 1.0 м. 2.0 тыс. д/м
 маршрут: СПб-Рязань
 станция: СПб-Рязань
 3. К. 90 30 15 18 1 2 4 ПТ 1 90 531 266 2
 16 0 16 16 87
 4. К. 80 15 18 1 2 4 ПТ 1 90 456 274 2
 14 5 45 13 16 82
 станция: СПб-Рязань
 5. К. 80 12 14 1 2 4 ПТ 1 90 343 206 3
 14 7 40 16 22 87
 6. К. 80 15 18 1 2 4 ПТ 1 90 280 184 2
 14 5 40 14 16 82
 станция: СПб-Рязань
 7. К. 80 13 16 1 2 4 ПТ 1 90 416 313 3
 14 7 40 16 16 80
 8. К. 80 15 18 1 2 4 ПТ 1 90 311 197 2
 15 9 40 13 14 82
 станция: СПб-Рязань
 9. К. 80 10 10 1 1 4 ПТ 1 80 208 146 2
 15 8 45 13 16 82
 станция: СПб-Рязань
 10. К. 80 10 10 1 1 4 ПТ 1 80 610 367 2
 14 0 45 13 14 80



Кривошеин
 С. П. Кривошеин

Утверждаю:
Начальник Александровско-Заводского лесничества
Д.Г. Ерофеев



АКТ № 13/2

о лесном пожаре

«14 мая »2016 года «10» часов «30» минут настоящий акт составил

Лесничий Акатуйского участкового лесничества Емонаков А.И.

(должность, фамилия, имя и отчество составителя акта)

в присутствии мастер леса Акатуйского участкового лесничества Гильфанов А.А.

(должности, фамилии, имени и отчества присутствующих)

о нижеследующем:

1. "06" мая 2016 года "18" часов "30" минут был обнаружен
лесной пожар Акатуйское участковое лесничество квартал 29

(указать, где был обнаружен пожар - квартал, выдел,

северо-западнее села Верх-Аленуй 7 км.

расстояние от ближайшего населенного пункта (какого) или от дороги,

реки (название) на лесосеке или на месте работы предприятия, организации (какой))

2. Пожар обнаружен при проведении патрулирования по маршруту Акатуй

(указать - с пожарной вышки, находящейся в 29 квартале,

падь Каменка

с патрульного самолета или вертолета и какого оперативного отделения.

Если пожар был обнаружен должностным лицом, осуществляющим федеральный

Лесничий Акатуйского участкового лесничества Котов Ф.А.

государственный пожарный надзор в лесах или иным лицом - указать должность, фамилию, имя,

отчество и местожительства)

3. Площадь пожара в момент обнаружения 5 га

(указывается площадь пожара в гектарах)

на основании донесения от патрульной авиации или сообщения лица, обнаружившего пожар)

4. Сообщение (донесение патрульной авиации) получено "06" мая 2016г.,
"18" часов "40" минут

(указать дату и время получения сообщения или донесения о пожаре и кем

оно получено - лесничеством (каким))

5. На месте возникновения пожара обнаружено сельхозпал

(указать, что обнаружено (остатки костра, сельхозпал и т.п.), что может

способствовать установлению причин и виновника лесного пожара)

6. Причина возникновения пожара Сельхоз пал

(указать установленную или предполагаемую причину лесного пожара.

Если имело место нарушение Правил пожарной безопасности в лесах – время совершения нарушения и в чем оно выразилось)

7. Виновники возникновения пожара не установлены

(указать фамилию, имя, отчество лица или лиц,

виновных в возникновении пожара, место работы, должности и их местожительства).

В тех случаях, когда виновники на месте пожара не были обнаружены,

указываются данные, необходимые для расследования в целях выявления виновников)

8. Тушение пожара начато "06" мая 2016 г. "19" часов "00" минут.

9. Площадь пожара в гектарах 745,0

Вид пожара	Насаждений средневозрастных, приспевающих, спелых и перестойных			Культур (не перевод в покр. площадь)	Молодняков естественного происхождения (не перевод в покр. площадь)	Горельников прошлых лет (непокр. лесом)	Редин и не покрыт. лесом площадей	Итого лесной площади	Нелесной площади в лесном фонде
	преобладающая порода	пройденная пожаром площадь покрытая лесом							
		всего	в т.ч. насаждений, из которых возможна реализация древесины						
1	2	3	4	5	6	7	8	9	10
Низовой средней	береза	735	735	0	0	0	10	745	0

(Заполняется на основе натурного обследования или по данным оперативных отделений авиационной охраны лесов)

10. Лесной пожар локализован "11" мая 2016 г. "19" час. "00" минут
ЛПФ – с. Алек-Завод в количестве 17 человек и 2 ед. техники
(указать кем): парашотно-пожарной, авиапожарной командой,

привлеченными рабочими других предприятий, населением и т.д.)

11. Лесной пожар ликвидирован "12" мая 2016 г. "13" час. "00" минут
ЛПФ – с. Алек-Завод, в количестве 7 человек и 1 ед. техники
(указать кем): парашотно-пожарной, авиапожарной командой,

привлеченными рабочими других предприятий, населением и т.д.)

12. На тушении пожара отработано:

а) человеко-дней _____

б) машино-смен _____

в) _____

г) _____

13. Применявшиеся способы и средства по тушению пожара _____

Захлестывание, заливание водой из ранцевых огнетушителей

(захлестывание, окопка, заливание водой из ранцевых опрыскивателей,

пожарных автоцистерн, с помощью мотопомп, при помощи химикатов и т.п.)

14. Принятые меры к окарауливанию пожара дотушивание тлеющих

остатков

14. Ответственное лицо за окарауливание Емонаков А.И.

(должность, место работы, фамилия, имя и отчество)

15. Потери в результате пожара:

а) древесины на корню 0 м³, на сумму 0 руб.

б) заготовленной лесопроductии 0 м³, на сумму 0 руб.

в) зданий, сооружений, машин, оборудования и др. имущества (указать наименование, количество и стоимость) _____

г) стоимость работ по очистке территории _____

(на всей площади, пройденной пожаром)

д) стоимость лесовосстановительных работ _____

(на площадях культур и молодняков естественного происхождения)

е) стоимость работ по тушению пожара _____

ж) общая сумма ущерба _____

16. Должность, фамилия, имя и отчество лица, руководившего тушением пожара лесничий Акатуйского участкового лесничества Емонаков А.И.

17. К акту прилагаются:


а) схематический чертеж пройденной огнем площади;

б) расчеты и обоснования размеров ущерба от потерь древесины на корню, уничтожения огнем культур, молодняков, от потерь готовой продукции, стоимости работ по очистке территории, расходов на тушение пожаров и пр.;

в) докладная записка руководителя тушением пожара о ходе тушения, применявшихся методах и средствах их эффективности (представляется в случаях крупных пожаров)

г) акт натурного обследования - для определения вида и интенсивности пожара

д) _____

Составитель акта лесничий Акатуйского лесничества Емонаков А.И. 

(должность, место работы, фамилия, имя, отчество и подпись)

Объяснение лица, по вине которого произошел пожар: _____

_____ / _____
подпись

_____ / _____
ФИО

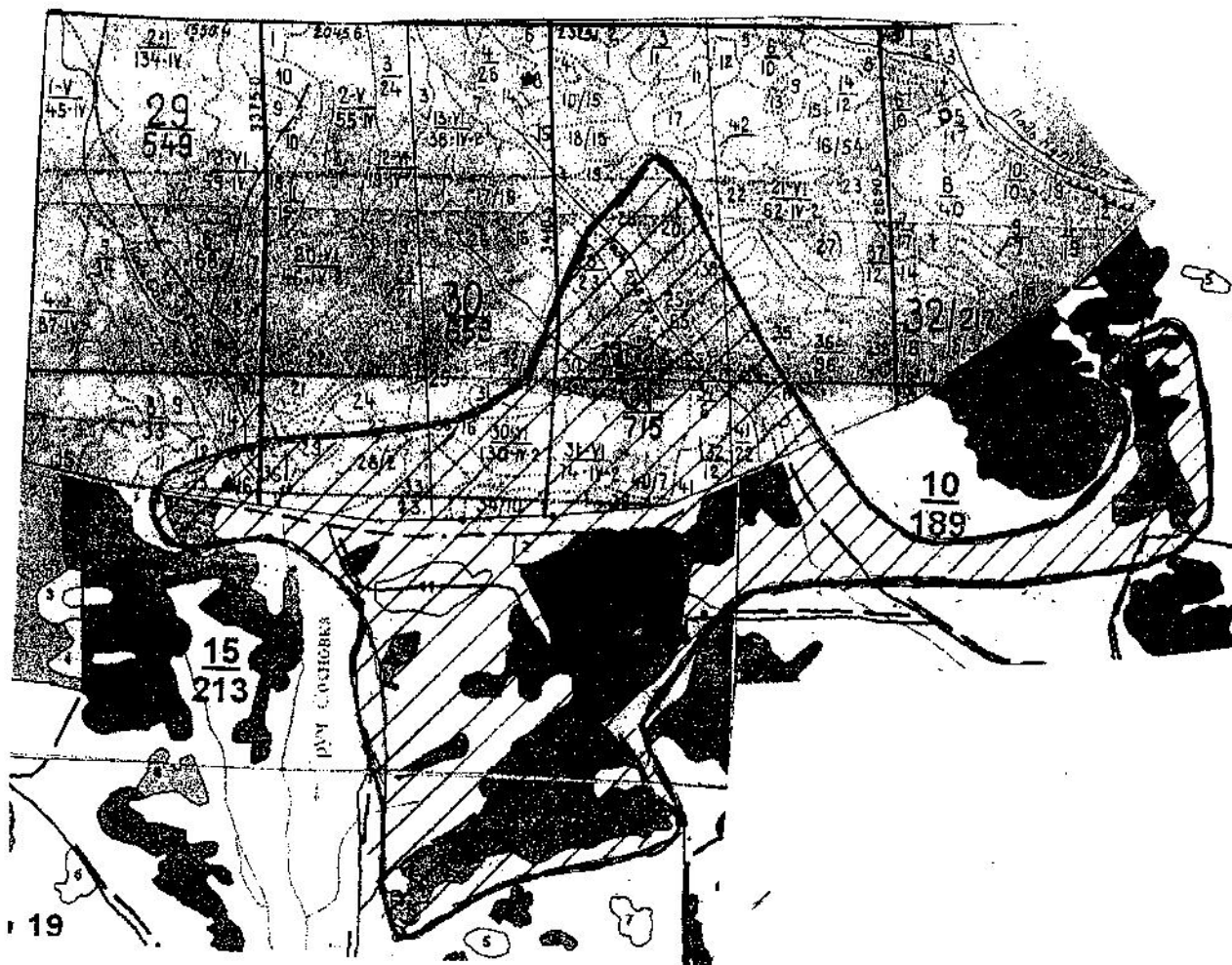
Присутствовавшие при составлении акта:


Мастер леса Акатуйского участкового лесничества Гльфанов А.А.

_____ / _____
подпись

_____ / _____
ФИО

СХЕМА
ЛЕСНОГО ПОЖАРА № 13/2
Александровско-Заводское лесничество Акатуйское участковое
лесничество



Условные обозначения: ▲


Схему составил: Гильфанов А.А.