

**Акт**  
**Лесопатологического обследования № 98а**

Лесных насаждений Сретенского лесничества (лесопарка)  
Забайкальский край (субъект Российской Федерации)

Способ лесопатологического обследования:

1. Визуальный

2. Инструментальный

**Место проведения**

Участковое лесничество	Урочище (дача)	Квартал (кварталы)	Выдел (выделы)	Площадь, га
Ботовское	Леса бывшего колхоза «Новый путь»	1	17	67

Лесопатологическое обследование на общей площади 67 га.

**2. инструментальное обследование лесного участка.\***

2.1. Фактическая таксационная характеристика лесного насаждения соответствует (не соответствует) (нужное подчеркнуть) таксационному описанию. Причины несоответствия:

Давность лесоустройства 1979 год

Ведомость лесных участков с выявленными несоответствиями таксационным описаниям приведена ниже в приложении 1 к Акту.

2.2. Состояние насаждений: с нарушенной устойчивостью

с утраченной устойчивостью

причины повреждения:

лесной пожар прошлых лет

Заселено (отработано) стволовыми вредителями:

Вид вредителя	Порода	Встречаемость (% заселенных деревьев)	Степень заселения лесного насаждения (слабая, средняя, сильная)
нет			

Повреждено огнём:

Вид пожара	Порода	Состояние корневых лап		Состояние корневой шейки		Подсушивание луба	
		процент поврежденных огнем корней	процент деревьев с данным повреждением	ожог корневой шейки по окружности (1/4; 2/4; 3/4; более 3/4)	процент деревьев с данным повреждением	по окружности (1/4; 2/4; 3/4; более 3/4)	процент деревьев с данным повреждением
низовой, беглый, средней интенсивности	Берёза	100	100	более 3/4	100	более 3/4	100
	лиственница						
	сосна, осина						

Поражено болезнями:

Вид болезни	Порода	Встречаемость (% пораженных деревьев)	Степень поражения лесного насаждения (слабая, средняя, сильная)
нет			

2.3. Выборке подлежит 100 % деревьев,

в том числе:

ослабленных \_\_\_\_\_ % (причины назначения) \_\_\_\_\_  
 сильно ослабленных \_\_\_\_\_ % (причины назначения) \_\_\_\_\_  
 усыхающих 55 % (причины назначения) ожог корневой шейки по окружности более 3/4  
 свежего сухостоя 0 %

в том числе: свежего ветровала 0 %

свежего бурелома            %

старого ветровала            %

в том числе: старого бурелома            %

старого сухостоя 45 %

аварийных            %

2.4. Полнота лесного насаждения после уборки деревьев, подлежащих рубке, составит 0.  
Критическая полнота для данной категории лесных насаждений составляет 0,3.

### ЗАКЛЮЧЕНИЕ

С целью предотвращения негативных процессов или снижения ущерба от их воздействия назначено:

Участковое лесничество	урочище (дача)	квартал	Выдел	Площадь выдела, га	Вид мероприятия	Площадь мероприятия, га	порода	запас на выдел, куб.м	Крайние сроки проведения
Ботовское	леса	1	17	67	ССР	1,4	6Б2Л1С1 Ос	140	2018
	бывшего								
	колхоза								
	"Новый								
	Путь"								
							итого	140	

Ведомость перечета деревьев, назначенных в рубку, и абрис лесного участка прилагаются (приложение 2 и 3 к Акту).

Меры по обеспечению возобновления:

естественное зарращивание

Мероприятия, необходимые для предупреждения повреждения или поражения смежных насаждений:  
Планируется проведение лесопатологического обследования

Сведения для расчета степени повреждения:

Год образования сухостоя 2016 ;

Основная причина повреждения древесины лесной пожар прошлых лет

Дата проведения обследований 25.08.2017 г.

Исполнитель работ по проведению лесопатологического обследования: Голов А.И.

\*Раздел включается в акт в случае проведения лесопатологического обследования инструментальным способом





Ведомость перечета деревьев назначенных в рубку

ВРЕМЕННАЯ ПРОБНАЯ ПЛОЩАДЬ № 1

Субъект Российской Федерации Забайкальский край  
Лесничество (лесопарк) Ботовское квартал 1 выдел 17  
Площадь 1,4 га  
Номер очага вредных организмов \_\_\_\_\_ Размер пробной площади 1,4  
Таксационная характеристика:  
тип леса Бог Ботовское 6Б2Л1С1Ос Возраст 55 бонитет 3  
полнота 0,6 запас на га 100 возобновление ЕЗ

Время и причина ослабления лесного насаждения:

лесной пожар прошлых лет

Тип очага вредных организмов: эпизодический, хронический (подчеркнуть)

Фаза развития очага вредных организмов: начальная, нарастания численности, собственно вспышка, кризис (подчеркнуть)

Состояние лесного насаждения, намечаемые мероприятия:

в следствии лесного пожара, насаждение полностью потеряло  
свою биологическую устойчивость на 100%, рекомендуется

сплошная санитарная рубка

сосна Кср = 4,4

берёза Кср = 4,4

лиственница Кср = 4,4

осина Кср = 4,4

Кнас = 4,4

Исполнитель работ по проведению лесопатологического обследования:

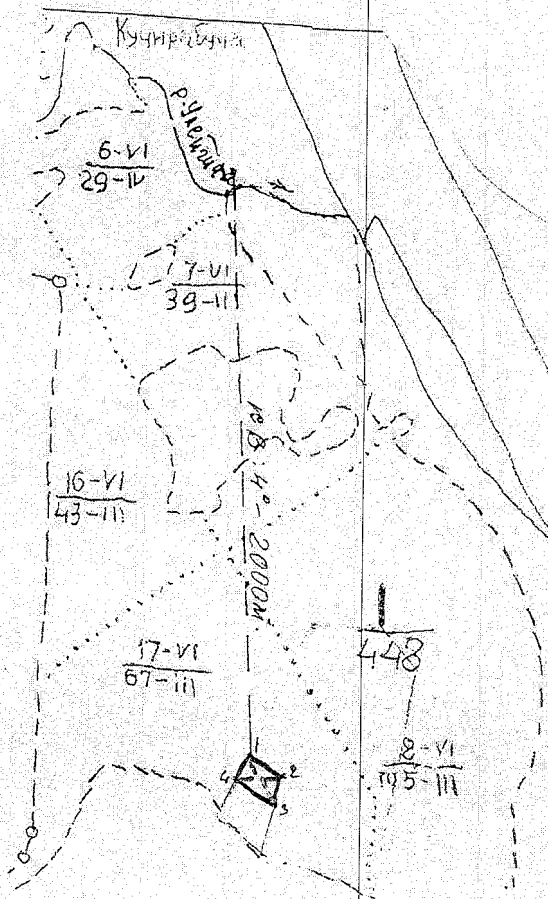
Дата составления документа

25.08.17г.





Абрис участка

М 1:10000  
\*(М 1:25000)



№ выдела	Ленты (круговой площадки) перечета				
	№ ленты (площадки)	длина, м	ширина, м	радиус, м	площадь, га
17	1	1400	10		1,4

Номер точек	Координаты	Румбы линий	Длина, м

Условные обозначения:  площадь проведения лесопатологического обследования  
 площадь ленточного переёта

Исполнитель работ по проведению лесопатологического обследования: *Гастев В.И.*

Дата составления документа: *25.08.14г.*