

Приложение 2
к приказу Минприроды России
от 16.09.2016 № 480
Форма

УТВЕРЖДАЮ:

Министр природных ресурсов
Забайкальского края

[Подпись]
А.И. Волков

« 17 » 11 2017г.

**Акт
лесопатологического обследования № 94**

лесных насаждений Читинское лесничества (лесопарка)
Забайкальский край (субъект Российской Федерации)

Способ лесопатологического обследования: 1. Визуальный
2. Инструментальный

Место проведения

Участковое лесничество	Урочище (дача)	Квартал (кварталы)	Выдел (выделы)	Площадь, га
Сивяковское	-	46	9	71,0

Лесопатологическое обследование проведено на общей площади 71,0 га.

2. Инструментальное обследование лесного участка.*

2.1. Фактическая таксационная характеристика лесного насаждения соответствует (не соответствует) (нужное подчеркнуть) таксационному описанию. Причины несоответствия:

давности лесоустройства 1992 года.

Ведомость лесных участков с выявленными несоответствиями таксационным описаниям приведена в приложении I к Акту.

2.2. Состояние насаждений: **с нарушенной устойчивостью**
с утраченной устойчивостью

причины повреждения:

лесной пожар №451 от 07.07.2015 года

заселено (отработано) стволовыми вредителями:

Вид вредителя	Порода	Встречаемость (% заселённых деревьев)	Степень заселения лесного насаждения (слабая, средняя, сильная)
Длинноусый серый усач	С	28	средняя
	Л	16	средняя

Повреждено огнём:

Вид пожара	Порода	Состояние корневых лап		Состояние корневой шейки		Подсушивание луба	
		процент повреждённых огнём корней	процент деревьев с данным повреждением	ожог корневой шейки по окружности (1/4; 2/4; 3/4; более 3/4)	процент деревьев с данным повреждением	по окружности (1/4; 2/4; 3/4; более 3/4)	процент деревьев с данным повреждением
Низовой устойчивый, верховой (1-3 летней давности)		60	80	более 3/4	100		

Поражено болезнями:

Вид болезни	Порода	Встречаемость (% поражённых деревьев)	Степень поражения лесного насаждения (слабая, средняя, сильная)
нет			

2.3. Выборке подлежит 100 % деревьев,

в том числе:

ослабленных % (причины назначения) _____

сильно ослабленных % (причины назначения) _____

усыхающих 7 % (заселение вредителями, ожег корневой шейки более 3/4)

свежего сухостоя 18 %,

в том числе: свежего ветровала - %

свежего бурелома - %

старого ветровала - %

в том числе: старого бурелома - %

старого сухостоя 75 %

аварийных - %

4. Полнота лесного насаждения после уборки деревьев, подлежащих рубке, составит -
Критическая полнота для данной категории лесных насаждений составляет 0,3

5. ЗАКЛЮЧЕНИЕ

С целью предотвращения негативных процессов или снижения ущерба от их воздействия назначено:

Участковое лесничество	Урочище (дача)	Квартал	Выдел	Площадь, выдела, га	Вид мероприятия	Площадь, мероприятия, га	Порода	Запас на выдел, кбм	Крайние сроки проведения
Сивяковское	-	46	9	71	ССР	60	Сосна листв	9780	2017-2018

Ведомость перечета деревьев назначенных в рубку и абрис лесного участка прилагаются (приложение 2 и 3 к Акту)

6. Меры по обеспечению возобновления

Посадка лесных культур

7. Мероприятия, необходимые для предупреждения повреждения или поражения смежных насаждений

проведение лесопатологического обследования

8. Сведения для расчёта понижающего коэффициента стоимости древесины:

год образования старого сухостоя 2016г ;

основная причина повреждения древесины

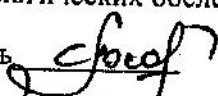
лесной пожар №451 от 07.07.2015г

Дата проведения обследований 06.09.2017г

Исполнитель работ по проведению лесопатологических обследований:

ФИО Соколова О.В.

Подпись



Заместитель начальника Читинского лесничества Вакшес. А.О.Ушаков

Ведомость лесных участков с выявленными несоответствиями таксационным описаниям

Источник данных	Год проведения лесосурьей	Номер квартала	Номер выдела	Площадь выдела, га	Целевое назначение лесов	Категория защитных лесов	Номер лесопатологического выдела	Площадь лесопатологического выдела, га	Таксационная характеристика								Заложено пробных площадей					
									состав	порода	возраст, лет	средняя высота, м	средний диаметр, см	тип леса	тип условий местопрорастания	полнота	бонитет	запас, куб. м/га	количество, шт.	общая площадь, га		
ТО	1992	46	9	71	защит	зел.зона	-	-	10С+Л+Ос	С	60	17	24	Р/Д	В2	0,7	3	180	-	-	-	
Ф		46	9	71	защит	зел.зона	1	60	8С2Л	С	85	18	24	Р/Д	В2	0,6	3	163	1	0,33		
										Л	85	18	24	Р/Д	В2	0,6	3					

Примечание:

ТО – таксационные описания

Ф - фактическая характеристика лесного насаждения

Исполнитель работ по проведению лесонатологических обследований:

ФИО Соколова О.В.

Подпись 

Ведомость перечета деревьев назначенных в рубку

ВРЕМЕННАЯ ПРОБНАЯ ПЛОЩАДЬ № 1

Субъект Российской Федерации Забайкальский край
 Лесничество (лесопарк) Читинское Квартал 46 Выдел 9
 Площадь 60,0 га,
 Номер очага вредных организмов - Размер пробной площади 0,33 га
 Таксационная характеристика:
 Тип леса РДД Состав 8С2Л Возраст 85 Бонитет 3
 Полнота 0,6 Запас на га 163 Возобновление -
 Время и причина ослабления лесного насаждения лесной пожар №451 от 07.07.2015 года

Тип очага вредных организмов: эпизодический, хронический (подчеркнуть)
 Фаза развития очага вредных организмов: начальная, нарастания численности, собственно
 вспышка, кризис (подчеркнуть)
 Состояние лесного насаждения, намечаемые мероприятия в следствие лесного пожара
насаждение потеряла биологическую устойчивость на 100 %. Планируемое мероприятие :
сплошная санитарная рубка.

*Кс= 4,9

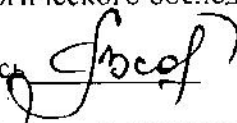
Кл =4,9

К_{пас}=4,9

Исполнитель работ по проведению лесопатологического обследования:

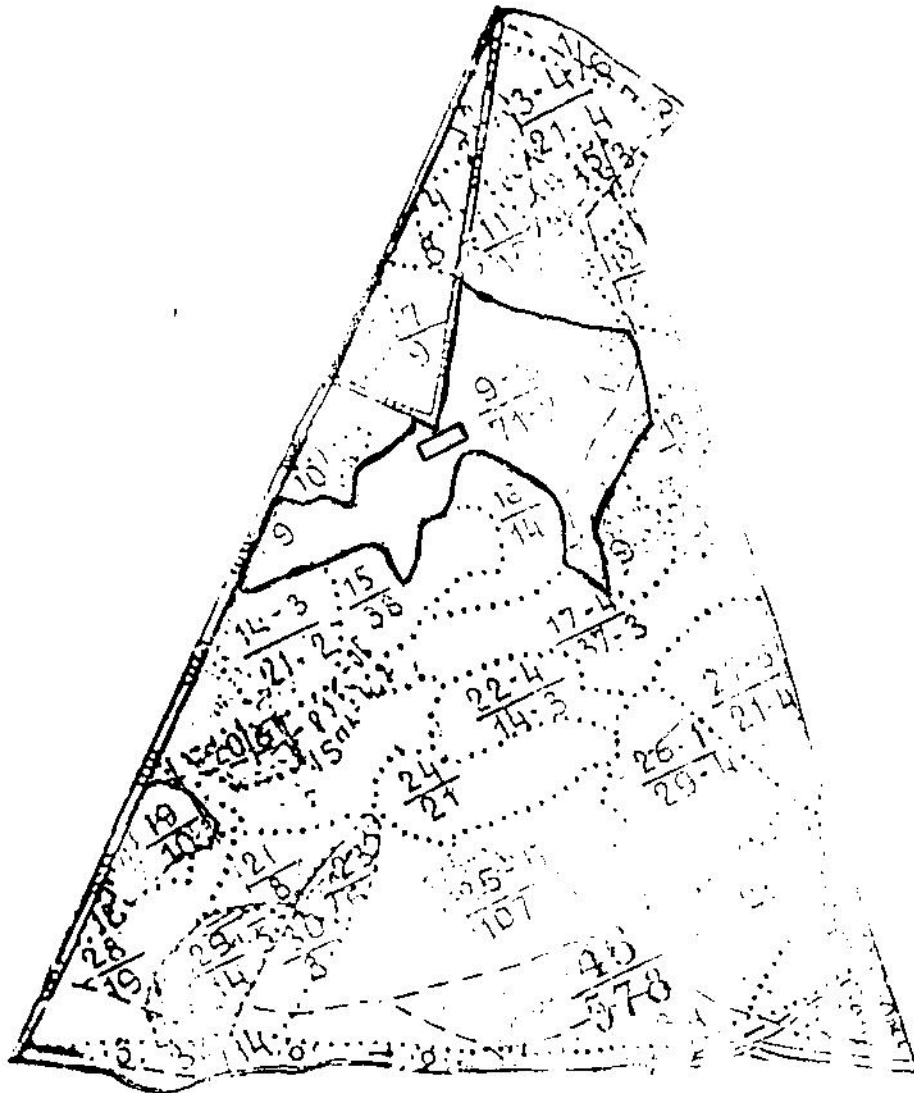
ФИО Соколова О.В.

Подпись

Дата составления документа 15.11.17г. Телефон +7 30 22 37 01 45

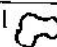
Абрис участка


М 1:10000



Номер выдела	Ленты (круговой площадки) перечёта				
	№ ленты (площадки)	длина, м	ширина, м	радиус, м	площадь, га
9	1	110	30	-	0.33

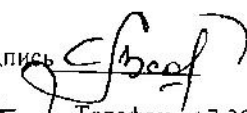
Номера точек	Координаты	Румбы линий	Длина, м

Условные обозначения: 1  – площадь проведения лесопатологического обследования,

2.  – пробная площадь

Исполнитель работ по проведению лесопатологических обследований:

ФИО Соколова О.В.

Подпись 

Дата составления документа 15.11.2011 Телефон +7 3022 37 01 45