

УТВЕРЖДАЮ:

Руководитель

Министерства природных  
ресурсов Забайкальского  
края



А.И. Волков

« 16 » 01 2018 год.

**Акт**

**лесопатологического обследования № 9**

лесных насаждений Читинского лесничества (лесопарка)

Забайкальский край (субъект Российской Федерации)

Способ лесопатологического обследования: 1. Визуальный

2. Инструментальный

**Место проведения**

Участковое лесничество	Урочище (дача)	Квартал (кварталы)	Выдел (выделы)	Площадь, га
Кручининское	-	54	9	11

Лесопатологическое обследование проведено на общей площади 11 га.

## 2. Инструментальное обследование лесного участка.\*

2.1. Фактическая таксационная характеристика лесного насаждения соответствует (не соответствует) (нужное подчеркнуть) таксационному описанию. Причины несоответствия:

Ведомость лесных участков с выявленными несоответствиями таксационным описаниям приведена в приложении 1 к Акту.

2.2. Состояние насаждений: с нарушенной устойчивостью   
с утраченной устойчивостью

причины повреждения:

лесной пожар № 419 от 24.05.2015г.

заселено (отработано) стволовыми вредителями:

Вид вредителя	Порода	Встречаемость (% заселённых деревьев)	Степень заселения лесного насаждения (слабая, средняя, сильная)
нет	-	-	-

Повреждено огнём:

Вид пожара	Порода	Состояние корневых лап		Состояние корневой шейки		Подсушивание луба	
		процент повреждённых огнём корней	процент деревьев с данным повреждением	ожог корневой шейки по окружности (1/4; 2/4; 3/4; более 3/4)	процент деревьев с данным повреждением	по окружности (1/4; 2/4; 3/4; более 3/4)	процент деревьев с данным повреждением
низовой	Сосна	-	-	-	-	Более 3/4	100
беглый	Лиственница	-	-	-	-		38
сильный	береза	-	-	-	-		100

Поражено болезнями:

Вид болезни	Порода	Встречаемость (% поражённых деревьев)	Степень поражения лесного насаждения (слабая, средняя, сильная)
нет	-	-	-

2.3. Выборке подлежит 100 % деревьев,

в том числе:

ослабленных \_\_\_\_\_ % (причины назначения) \_\_\_\_\_

сильно ослабленных \_\_\_\_\_ % (причины назначения) \_\_\_\_\_

усыхающих \_\_\_\_\_ % (причины назначения) \_\_\_\_\_

свежего сухостоя 30 %,

в том числе: свежего ветровала 18 %

свежего бурелома \_\_\_\_\_ %  
старого ветровала \_\_\_\_\_ %  
в том числе: старого бурелома \_\_\_\_\_ %  
старого сухостоя \_\_\_\_\_ 52 %  
аварийных \_\_\_\_\_ %

4. Полнота лесного насаждения после уборки деревьев, подлежащих рубке, составит 0  
Критическая полнота для данной категории лесных насаждений составляет 0,3

## 5. ЗАКЛЮЧЕНИЕ

С целью предотвращения негативных процессов или снижения ущерба от их воздействия назначено:

Участковое лесничество	Урочище (дача)	Квартал	Выдел	Площадь, выдела, га	Вид мероприятия	Площадь, мероприятия, га	Порода	Запас на выдел, куб.м	Крайние сроки проведения
Кручининское	-	54	9	11	ССР	11	Сосна, Лиственница Береза	1210	2017-2018

Ведомость перечета деревьев назначенных в рубку и абрис лесного участка прилагаются (приложение 2 и 3 к Акту)

6. Меры по обеспечению возобновления :

посадка лесных культур

7. Мероприятия, необходимые для предупреждения повреждения или поражения смежных насаждений : проведение лесопатологического обследования

8. Сведения для расчёта понижающего коэффициента стоимости древесины:

год образования старого сухостоя 2017г ;

основная причина повреждения древесины :

лесной пожар № 419 от 24.05.2015г . (низовой 1-3 летней давности)

Дата проведения обследований 28.08.2017г.

Исполнитель работ по проведению лесопатологических обследований:

ФИО Цактоева Д.Н. Подпись 





**Ведомость перечета деревьев назначенных в рубку**ВРЕМЕННАЯ ПРОБНАЯ ПЛОЩАДЬ № 1

Субъект Российской Федерации Забайкальский край  
 Лесничество (лесопарк) Читинское Квартал 54 Выдел 9  
 Площадь 11 га,  
 Номер очага вредных организмов \_\_\_\_\_ Размер пробной площади 0,2 га  
 Таксационная характеристика:  
 Тип леса РДД Состав 5С2ЛЗБ Возраст 50 Бонитет 4  
 Полнота 0,7 Запас на га 110 Возобновление -  
 Время и причина ослабления лесного насаждения : лесной пожар № 419 от 24.05.2015г.

Тип очага вредных организмов: эпизодический, хронический (подчеркнуть)  
 Фаза развития очага вредных организмов: начальная, нарастания численности, собственно вспышка, кризис (подчеркнуть)  
 Состояние лесного насаждения, намечаемые мероприятия : в следствии лесного пожара насаждение потеряло биологическую устойчивость на 100% . Живая хвоя отсутствует , частичное опадение коры .  
Планируемое мероприятие : сплошная санитарная рубка, с оставление жизнеспособных деревьев.

Исполнитель работ по проведению лесопатологического обследования:

ФИО Цактоева Д.Н. Подпись 

Дата составления документа 10.01.2018 . Телефон 99-22-28

## ВЕДОМОСТЬ ПЕРЕЧЕТА ДЕРЕВЬЕВ

Порода: Сосна

Разряд высот VII

Ступени толщины см	Количество деревьев по категориям состояния, шт.																Всего деревьев по ступеням толщины		
	I	II	III	IV		V		VI			ветровал, бурелом			аварийные деревья			шт.	в т.ч. подлежат рубке, %	
				НЗ	З	НЗ	З	НЗ	З	О	НЗ	З	О	НЗ	З	О			
1	2	3	4	5	6	7	8	9	10	11	12	13	14	15	16	17	18	19	
8						5				12								17	100
12						3				21			10					34	100
16						4				10								14	100
20						5				5			6					16	100
24						2				3								5	100
28						1				2								3	100
32						1				1								2	100
36																			
40																			
44																			
Итого, %						23				59			18					91	100%

Порода: лиственница

Ступени толщины см	Количество деревьев по категориям состояния, шт.																Всего деревьев по ступеням толщины		
	I	II	III	IV		V		VI			ветровал, бурелом			аварийные деревья			шт.	в т.ч. подлежа т рубке, %	
				НЗ	З	НЗ	З	НЗ	З	О	НЗ	З	О	НЗ	З	О			
1	2	3	4	5	6	7	8	9	10	11	12	13	14	15	16	17	18	19	
12						24				18	18							60	100
16						9				12								21	100
20						10				7	6							23	100
24						1				3								4	100
36 и более										1								1	100
Итого, %						40				38	22							109	100

Порода :берёза

Ступени толщины см	Количество деревьев по категориям состояния, шт.																Всего деревьев по ступеням толщины		
	I	II	III	IV		V		VI			ветровал, бурелом			аварийные деревья			шт.	в т.ч. подлежат рубке, %	
				НЗ	З	НЗ	З	НЗ	З	О	НЗ	З	О	НЗ	З	О			
1	2	3	4	5	6	7	8	9	10	11	12	13	14	15	16	17	18	19	
8																			
12								11										11	100
16								4										4	100
20								2										2	100
Итого, %								100										17	100%

Примечание: НЗ - незаселенное, З - заселенное, О - отработанное вредителями.

К ср. С-4,8  
К ср. Л-4,6  
К ср. Б-5  
К нас.-4,8

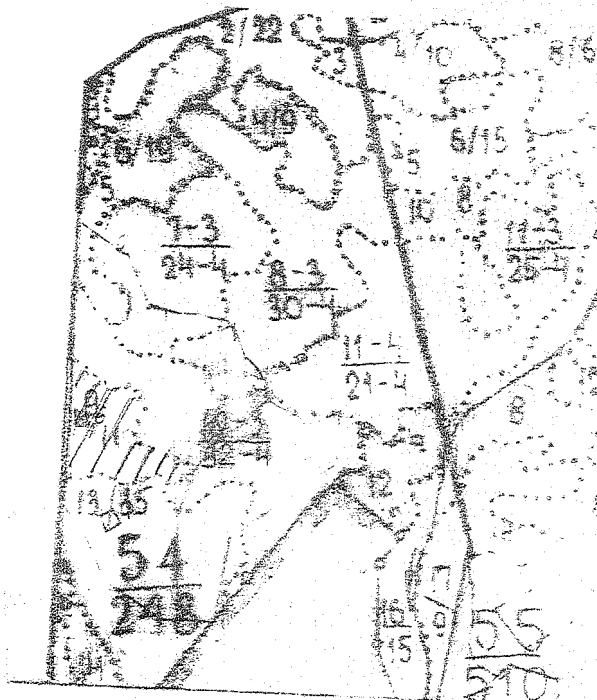


Приложение 3  
к акту лесопатологического обследования

Абрис участка

M 1:10 000

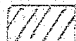
\*(M 1:25 000)



Номер выдела	Ленты (круговой площадки) перечёта			
	№ ленты (площадки)	длина, м	ширина, м	площадь, га
9	1	55	35	0,2

Номера точек	Координаты	Румбы линий	Длина, м

Условные обозначения:

обследованная площадь - 

сплошной перемер - 

Исполнитель работ по проведению лесопатологических обследований:

Ф.И.О. Р.Н. Урманова Подпись Р.Н. Урманова

Дата составления документа 10.01.2018 г.

Телефон 99-22-28