

УТВЕРЖДАЮ:
Должность: Министр Мин. природы
Забайкальского края
Ф.И.О: Волков А.И.
Дата 16.09.2018

**Акт
лесопатологического обследования № 72**

лесных насаждений _____ Дульдургинское _____ лесничества (лесопарка)
_____ Забайкальский край _____ (субъект Российской Федерации)

Способ лесопатологического обследования: 1. Визуальный
2. Инструментальный

Место проведения

Участковое лесничество	Урочище (дача)	Квартал (кварталы)	Выдел (выделы)	Площадь, га
Таптанайское		147	7	100
Таптанайское		147	10	90
Таптанайское		147	15	25
Итого				215

Лесопатологическое обследование проведено на общей площади 215 га.

2. Инструментальное обследование лесного участка.*

2.1. Фактическая таксационная характеристика лесного насаждения соответствует (**не соответствует**) (нужное подчеркнуть) таксационному описанию. Причины несоответствия: запас на 1 га не соответствует таксационному описанию, состав не соответствует

Ведомость лесных участков с выявленными несоответствиями таксационным описаниям приведена в приложении 1 к Акту.

2.2. Состояние насаждений: с нарушенной устойчивостью
с утраченной устойчивостью

причины повреждения: Устойчивый низовой пожар 2012 года высокой интенсивности

заселено (отработано) стволовыми вредителями:

Вид вредителя	Порода	Встречаемость (% заселённых деревьев)	Степень заселения лесного насаждения (слабая, средняя, сильная)
нет	-	-	-

Повреждено огнём:

Вид пожара	Порода	Состояние корневых лап		Состояние корневой шейки		Подсушивание луба	
		процент повреждённых огнём корней	процент деревьев с данным повреждением	ожог корневой шейки по окружности (1/4; 2/4; 3/4; более 3/4)	процент деревьев с данным повреждением	по окружности (1/4; 2/4; 3/4; более 3/4)	процент деревьев с данным повреждением
867	Б	100	100	Более 3/4	100	3/4	60

Поражено болезнями:

Вид болезни	Порода	Встречаемость (% поражённых деревьев)	Степень поражения лесного насаждения (слабая, средняя, сильная)
Нет	-	-	-

2.3. В квартале 147 выдел 7

Выборке подлежит 100 % деревьев,

в том числе:

ослабленных _____ % (причины назначения) _____

сильно ослабленных _____ % (причины назначения) _____

усыхающих _____ % (причины назначения) _____

свежего сухостоя _____ %,

в том числе: свежего ветровала _____ %

свежего бурелома _____ %

старого ветровала _____ %

в том числе: старого бурелома _____ %

старого сухостоя 100 %

аварийных _____ %

В квартале 147 выдел 10

Выборке подлежит 100 % деревьев,

в том числе:

ослабленных _____ % (причины назначения) _____

сильно ослабленных _____ % (причины назначения) _____

усыхающих _____ % (причины назначения) _____

свежего сухостоя _____ %,

в том числе: свежего ветровала _____ %

свежего бурелома _____ %

старого ветровала _____ %

в том числе: старого бурелома _____ %

старого сухостоя 100 %

аварийных _____ %

В квартале 147 выдел 15

Выборке подлежит 100 % деревьев,

в том числе:

ослабленных _____ % (причины назначения) _____

сильно ослабленных _____ % (причины назначения) _____

усыхающих _____ % (причины назначения) _____

свежего сухостоя _____ %,

в том числе: свежего ветровала _____ %

свежего бурелома _____ %

старого ветровала _____ %

в том числе: старого бурелома ____ %

старого сухостоя 100 %

аварийных ____ %

4. Полнота лесного насаждения после уборки деревьев, подлежащих рубке, составит ____
Критическая полнота для данной категории лесных насаждений составляет 0,3

5. ЗАКЛЮЧЕНИЕ

С целью предотвращения негативных процессов или снижения ущерба от их воздействия назначено:

Участковое лесничество	Урочище (дача)	Квартал	Выдел	Площадь, выдела, га	Вид мероприятия	Площадь, мероприятия, га	Порода	Запас на выдел, кбм	Крайние сроки проведения
Таптанайское		147	7	100	ССР	2	Б	70	2017-2018
		147	10	90	ССР	10	Б	350	2017-2018
		147	15	25	ССР	8	Б	280	2017-2018

Ведомость перечета деревьев назначенных в рубку и абрислесного участка прилагаются (приложение 2 и 3 к Акту)

6. Меры по обеспечению возобновления естественное заращивание

7. Мероприятия, необходимые для предупреждения повреждения или поражения смежных насаждений планируется проведение лесопатологического обследования

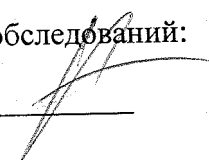
8. Сведения для расчёта понижающего коэффициента стоимости древесины:

год образования старого сухостоя 2012 ;

основная причина повреждения древесины Лесной пожар №42/8 от 14.05.2012год

Дата проведения обследований 15.07.2017

Исполнитель работ по проведению лесопатологических обследований:

ФИО Спирidonов С.И Подпись 

Ведомость лесных участков с выявленными несоответствиями таксационным описаниям

Источник данных	Год проведения лесосурьейства	Номер квартала	Номер выдела	Площадь выдела, га	Целевое назначение лесов	Категория защитных лесов	Номер лесопатологического выдела	Площадь лесопатологического выдела, га	Таксационная характеристика										Заложено пробных площадей			
									состав	порода	возраст, лет	средняя высота, м	средний диаметр, см	тип леса	тип условий местопрорастания	полнота	бонитет	запас, куб. м/га	количество, шт.	общая площадь, га		
ТО	2001	147	7	100	Эксплуатационные					8л26+с	Л	100	19	28	РГ	В2	0,5	4	150			
Ф	2001	147	7	100	Эксплуатационные					106	Б	60	12	20	РГ	В2	0,2	4	35	1	2,0	
ТО	2001	147	10	90	Эксплуатационные					6ос46	Б	40	14	12	РГ	В3	0,8	3	110			
Ф	2001	147	10	90	Эксплуатационные					106	Б	60	10	20	РГ	В3	0,2	3	35	1	0,35	
ТО	2001	147	15	25	Эксплуатационные					5л3ос26	Л	100	19	28	РГ	В2	0,5	4	110			
Ф	2001	147	15	25	Эксплуатационные					106	Б	60	12	20	РГ	В2	0,2	4	35	1	0,48	

Примечание:
ТО – таксационные описания
Ф - фактическая характеристика лесного насаждения

Исполнитель работ по проведению лесопатологических обследований:

ФИО _____ Спирidonов С.И. _____ Подпись _____

Ведомость перечета деревьев назначенных в рубку

ВРЕМЕННАЯ ПРОБНАЯ ПЛОЩАДЬ № 1

Субъект Российской Федерации Забайкальский край
Лесничество (лесопарк) Дульдургинское Квартал 147 Выдел 7
Площадь 2 га,
Номер очага вредных организмов _____ Размер пробной площади 2.0 га
Таксационная характеристика:
Тип леса РГ Состав 106 Возраст 60 Бонитет 4
Полнота 0,2 Запас на га 35 Возобновление отс
Время и причина ослабления лесного насаждения ЛЕСНОЙ ПОЖАР 42/8 от 14.05, 2012 год

Тип очага вредных организмов: эпизодический, хронический (подчеркнуть)
Фаза развития очага вредных организмов: начальная, нарастания численности, собственно вспышка, кризис (подчеркнуть)

Состояние лесного насаждения, намечаемые мероприятия: В СЛЕДСТВИИ ЛЕСНОГО ПОЖАРА ПРОШЛЫХ ЛЕТ НАСАЖДЕНИЕ ПОТЕРЯЛО БИОЛОГИЧЕСКУЮ УСТОЙЧИВОСТЬ НА 100%(СТАРЫЙ СУХОСТОЙ) НАЗНАЧЕНА ССР

Исполнитель работ по проведению лесопатологического обследования:

ФИО Спиридонов С.И. Подпись _____

Дата составления документа _____ Телефон _____

Ведомость перечета деревьев назначенных в рубку

ВРЕМЕННАЯ ПРОБНАЯ ПЛОЩАДЬ № 2

Субъект Российской Федерации Забайкальский край
Лесничество (лесопарк) Дульдургинское Квартал 147 Выдел 10
Площадь 10 га,
Номер очага вредных организмов _____ Размер пробной площади 0,35 га
Таксационная характеристика:
Тип леса РТ Состав 10б Возраст 60 Бонитет 3
Полнота 0,2 Запас на га 35 Возобновление отс
Время и причина ослабления лесного насаждения ЛЕСНОЙ ПОЖАР №42/8 от 14.05, 2012 год

Тип очага вредных организмов: эпизодический, хронический (подчеркнуть)
Фаза развития очага вредных организмов: начальная, нарастания численности, собственно вспышка, кризис (подчеркнуть)
Состояние лесного насаждения, намечаемые мероприятия: В СЛЕДСТВИИ ЛЕСНОГО ПОЖАРА ПРОШЛЫХ ЛЕТ НАСАЖДЕНИЕ ПОТЕРЯЛО БИОЛОГИЧЕСКУЮ УСТОЙЧИВОСТЬ НА 100%(СТАРЫЙ СУХОСТОЙ) НАЗНАЧЕНА ССР

Исполнитель работ по проведению лесопатологического обследования:

ФИО Спиридонов С.И Подпись 

Дата составления документа _____ Телефон 89144993858

Ведомость перечета деревьев назначенных в рубку

ВРЕМЕННАЯ ПРОБНАЯ ПЛОЩАДЬ № 3

Субъект Российской Федерации Забайкальский край
Лесничество (лесопарк) Дульдургинское Квартал 147 Выдел 15
Площадь 8 га,
Номер очага вредных организмов _____ Размер пробной площади 0,48 га
Таксационная характеристика:
Тип леса РГ Состав 106 Возраст 60 Бонитет 4
Полнота 0,2 Запас на га 35 Возобновление отс
Время и причина ослабления лесного насаждения ЛЕСНОЙ ПОЖАР № 42/8 от 14.05, 2012 год

Тип очага вредных организмов: эпизодический, хронический (подчеркнуть)
Фаза развития очага вредных организмов: начальная, нарастания численности, собственно вспышка, кризис (подчеркнуть)
Состояние лесного насаждения, намечаемые мероприятия: В СЛЕДСТВИИ ЛЕСНОГО ПОЖАРА ПРОШЛЫХ ЛЕТ НАСАЖДЕНИЕ ПОТЕРЯЛО БИОЛОГИЧЕСКУЮ УСТОЙЧИВОСТЬ НА 100%(СТАРЫЙ СУХОСТОЙ) НАЗНАЧЕНА ССР

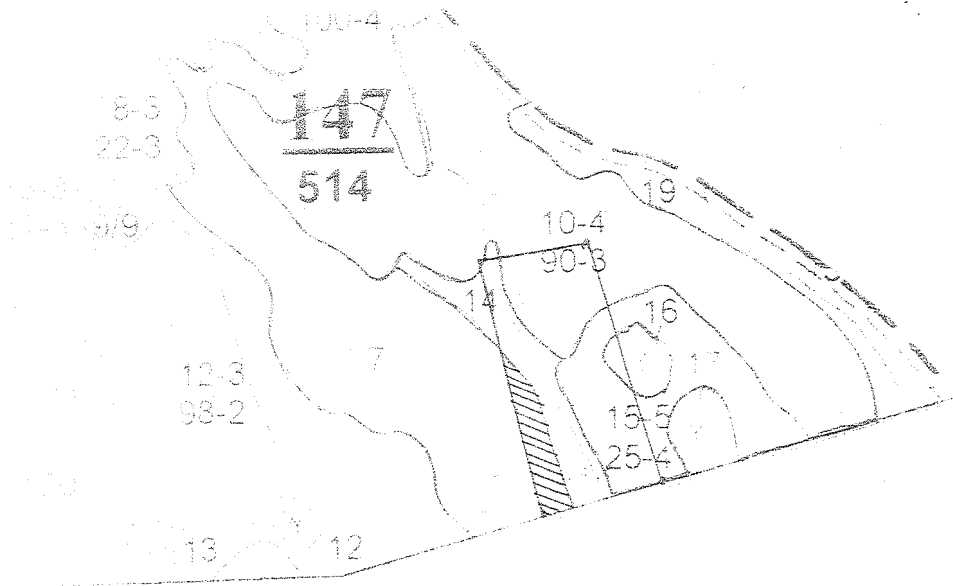
Исполнитель работ по проведению лесопатологического обследования:

ФИО Спиридонов С.И. Подпись 

Дата составления документа _____ Телефон 89144993858


Абрис участка

M 1:25000

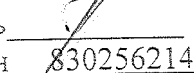


Номер выдела	Ленты (круговой площадки) перечёта				
	№ ленты (площадки)	длина, м	ширина, м	радиус, м	площадь, га
7	1	сплошной			2.0

Номера точек	Координаты	Румбы линий	Длина, м

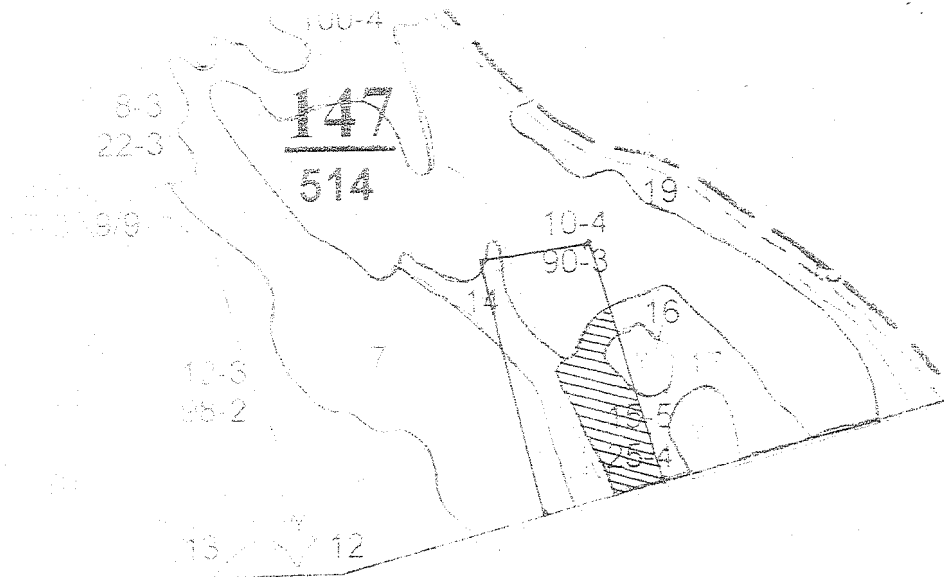
Условные обозначения :  - площадь обследования

Исполнитель работ по проведению лесопатологических обследований:

Ф.И.О. Спиридонов С.И. Подпись 
Дата составления документа 26.12.17 Телефон 83025621447

Абрис участка

M 1:25000



Номер выдела	Ленты (круговой площадки) перечёта				
	№ ленты (площадки)	длина, м	ширина, м	радиус, м	площадь, га
15	1	475	10	-	0,48

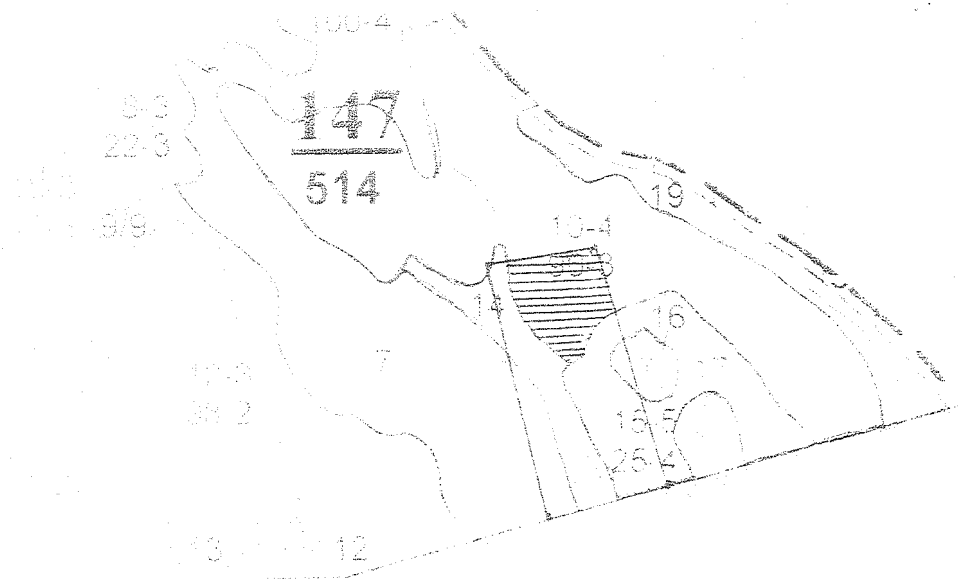
Номера точек	Координаты	Румбы линий	Длина, м

Условные обозначения

Исполнитель работ по проведению лесопатологических обследований:
 ФИО Спиридонов С.И Подпись [Signature]
 Дата составления документа _____ Телефон 83025621447

Абрис участка

M 1:25000



Номер выдела	Ленты (круговой площадки) перечёта				
	№ ленты (площадки)	длина, м	ширина, м	радиус, м	площадь, га
10	1	650	10		0,35

Номера точек	Координаты	Румбы линий	Длина, м

Условные обозначения

Исполнитель работ по проведению лесопатологических обследований:

ФИО Спиридонов С.И. Подпись
Дата составления документа _____ Телефон 83075621447