

УТВЕРЖДАЮ:

Министр природных ресурсов
Забайкальского края

А.И. Волков

«16» 01 2018 г.

АКТ

лесопатологического обследования № 64

лесных насаждений Аргунское лесничества (лесопарка)

Забайкальский край(субъект Российской Федерации)

Способ лесопатологического обследования: 1. Визуальный

2. Инструментальный

Место проведения

Участковое лесничество	Урочище (дача)	Квартал (кварталы)	Выдел (выделы)	Площадь, га
Нерчинско-Заводское		230	9	23,0

Лесопатологическое обследование проведено на общей площади 23,0 га.

2. Инструментальное обследование лесного участка.*

2.1. Фактическая таксационная характеристика лесного насаждения соответствует (не соответствует) (нужное подчеркнуть) таксационному описанию. Причины несоответствия:

давность лесоустройства, 1989 года. Лесные пожары.

Ведомость лесных участков с выявленными несоответствиями таксационным описаниям приведена в приложении 1 к Акту.

2.2. Состояние насаждений: **с нарушенной устойчивостью**
с утраченной устойчивостью

причины повреждения: лесной пожар прошлых лет.

Заселено (отработано) стволовыми вредителями:

Вид вредителя	Порода	Встречаемость (% заселённых деревьев)	Степень заселения лесного насаждения (слабая, средняя, сильная)
нет			

Повреждено огнём:

Вид пожара	Порода	Состояние корневых лап		Состояние корневой шейки		Подсушивание луба	
		процент повреждён- ных огнём корней	процент деревьев с данном повреж- дением	ожог корневой шейки по окружности (1/4; 2/4;3/4;более 3/4)	процент деревьев с данном повреж- дением	по окружности (1/4; 2/4;3/4;более 3/4)	процент деревьев с данном повреж- дением
Низовой	С,Б			более 3/4	100		
беглый							
средний							

Поражено болезнями:

Вид болезни	Порода	Встречаемость (% поражённых деревьев)	Степень поражения лесного насаждения (слабая, средняя, сильная)
нет			

2.3. Выборке подлежит 100 % деревьев,

в том числе:

ослабленных _____ % (причины назначения) _____;

сильно ослабленных _____ % (причины назначения) _____;

усыхающих 68 % (ожог корневой шейки более 3/4);

свежего сухостоя _____ %,

в том числе: свежего ветровала ____ %;

свежего бурелома ____ %;

старого ветровала ____ %;

в том числе: старого бурелома ____ %;

старого сухостоя 32%;

аварийных ____ %.

2.4. Полнота лесного насаждения после уборки деревьев, подлежащих рубке, составит ____.
Критическая полнота для данной категории лесных насаждений составляет 0,3.

5. ЗАКЛЮЧЕНИЕ

С целью предотвращения негативных процессов или снижения ущерба от их воздействия назначено:

Участковое лесничество	Урочище (дача)	Квартал	Выдел	Площадь, выдела, га	Вид мероприятия	Площадь, мероприятия, га	Порода	Запас на выдел, кбм	Крайние сроки проведения
Нерчинско-Заводское		230	9	23,0	ССР	4,0	С,Б	160	2017-2018

Ведомость перечета деревьев назначенных в рубку и абрислесного участка прилагаются (приложение 2 и 3 к Акту)

6. Меры по обеспечению возобновления: естественное заращивание.

7. Мероприятия, необходимые для предупреждения повреждения или поражения смежных насаждений:

Проведение лесопатологического обследования.

8. Сведения для расчёта степени повреждения:

год образования старого сухостоя 2013-2014г.

основная причина повреждения древесины: лесной пожар прошлых лет.

Дата проведения обследований 02.07.17г.

Исполнитель работ по проведению лесопатологических обследований:

ФИО Густов АИ

Подпись 

Результаты проведения лесопатологических обследований лесных насаждений за июль 2017 г.

Субъект Российской Федерации Забайкальский край Лесничество (лесопарк) Аргунское
 Участковое лесничество Нерчинско-Заводское Урочище (лесная дача) Аргунское

Номер квартала	Номер выдела	Площадь выдела, га	Целевое назначение лесов	Категория защитных лесов	Номер лесопатологического выдела	Площадь лесопатологического выдела, га	Таксационная характеристика лесного насаждения										Число деревьев на пробе, шт.	Распределение деревьев по категориям состояния, % от запаса										Признаки повреждения деревьев	Доля повреждённых деревьев, %	Причина ослабления, повреждения	Подлежит рубке, %	CCP	Вид	Назначенные мероприятия				
							состав	порода	возраст	средняя высота, м	средний диаметр, см	тип леса	полнота	бонитет	запас, куб. м/га	без признаков ослабления		ослабленные	сильно ослабленные	ухаживание	свежий сухойстой	старый сухойстой	свежий ветровал	старый ветровал	свежий бурелом	старый бурелом	аварийные деревья								29	30	31	32
23	0	9	23,0	экс	9	4,0	5С5Б	С	40*	7	*	6*	ЗЛРТ	0,7	*	2	40*	17	18	9	1	20	21	22	23	24	25	26	27	28	29	30	31	32	33	34	Площадь, га	
																		446					68			32							100		866	100		4,0

Показатели, не соответствующие таксационному описанию отмечаются «

Исполнитель работ по проведению лесопатологических обследований:

ИО Гасков, АН Подпись 

Дата составления документа 26.12.17 Телефон 91-90-29

Ведомость перечета деревьев назначенных в рубкуВРЕМЕННАЯ ПРОБНАЯ ПЛОЩАДЬ № 1Субъект Российской Федерации Забайкальский крайЛесничество(лесопарк) _____ Квартал 230 Выдел 9 Площадь 4,0 га,Номер очага вредных организмов - Размер пробной площади 0,25

Таксационная характеристика:

Тип леса ЗЛРТ Состав 5С5Б Возраст 40 Бонитет 2Полнота 0,7 Запас на га 40 Возобновление: естественное возобновление.Время и причина ослабления лесного насаждения лесной пожар прошлых лет.

Тип очага вредных организмов: эпизодический, хронический (подчеркнуть)

Фаза развития очага вредных организмов: начальная, нарастания численности, собственно вспышка, кризис (подчеркнуть)

Состояние лесного насаждения, намечаемые мероприятия: насаждения потеряли биологическую устойчивость на 100 %. Планируемое мероприятие : сплошная санитарная рубка

БКср-4,3

СКср-4,3

Кнас-4,3

Исполнитель работ по проведению лесопатологического обследования:

ФИО Григорьев АМ Подпись Дата составления документа 26.12.12 Телефон 21-79-23

ВЕДОМОСТЬ ПЕРЕЧЕТА ДЕРЕВЬЕВ

Порода: Береза

Ступени толщины см	Количество деревьев по категориям состояния, шт.																Всего деревьев по ступеням толщины		
	I	II	III	IV		V		VI			ветровал, бурелом			аварийные деревья			шт.	в т.ч. подлежат рубке, %	
				НЗ	З	НЗ	З	НЗ	З	О	НЗ	З	О	НЗ	З	О			
1	2	3	4	5	6	7	8	9	10	11	12	13	14	15	16	17	18	19	
8				70				30										100	100
12				49				20										69	100
16				37				20										57	100
20				12				8										20	100
24																			
28																			
32																			
Итого, %				68				32										246	100

Порода: сосна

Ступени толщины см	Количество деревьев по категориям состояния, шт.																Всего деревьев по ступеням толщины		
	I	II	III	IV		V		VI			ветровал, бурелом			аварийные деревья			шт.	в т.ч. подлеж ат рубке, %	
				НЗ	З	НЗ	З	НЗ	З	О	НЗ	З	О	НЗ	З	О			
1	2	3	4	5	6	7	8	9	10	11	12	13	14	15	16	17	18	19	
8				60				20										80	100
12				55				30										85	100
16				12				10										22	100
24				10				3										13	100
Итого, %				68				32										200	100

Порода: Осина

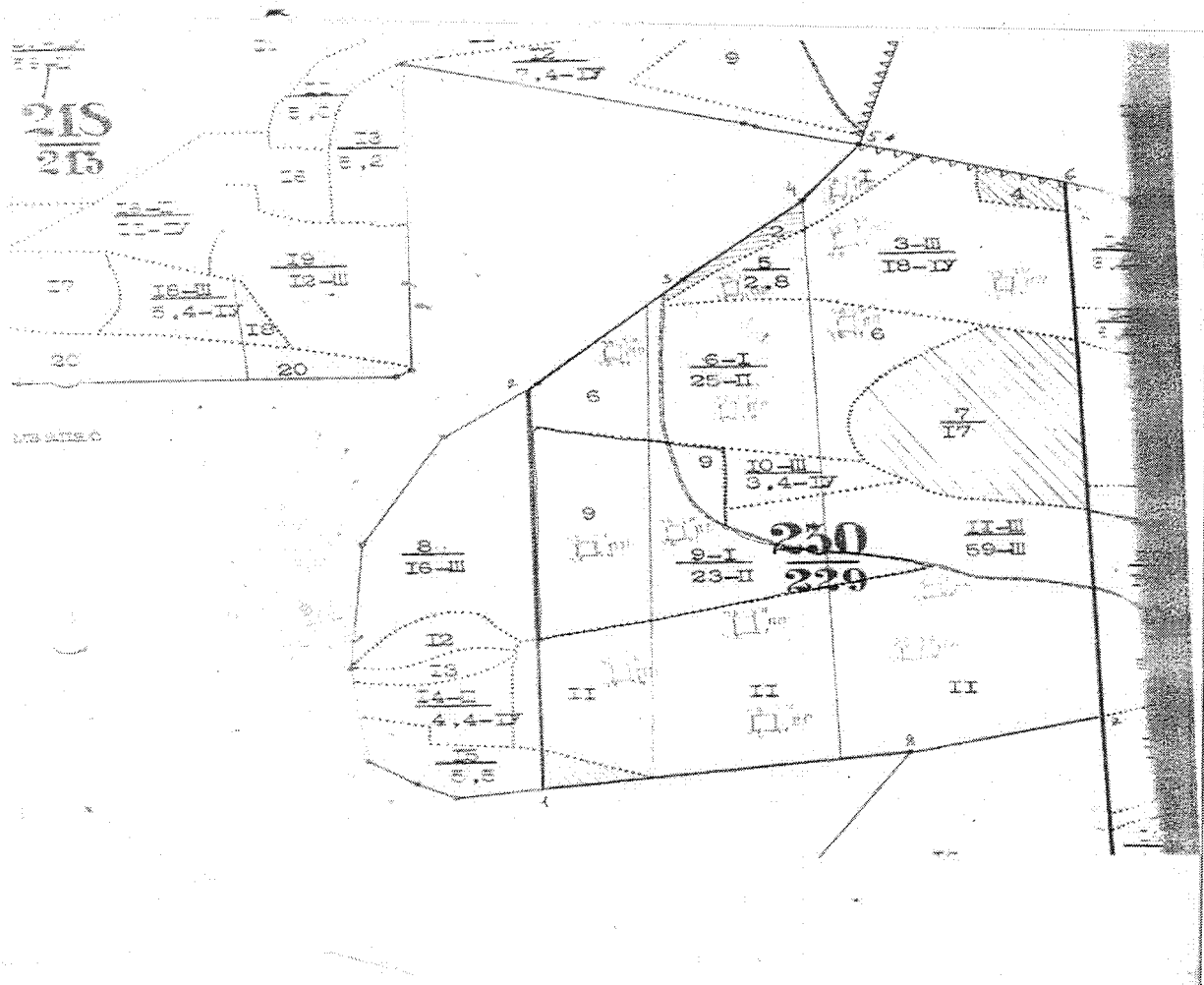
Ступени толщины см	Количество деревьев по категориям состояния, шт.																Всего деревьев по ступеням толщины		
	I	II	III	IV		V		VI			ветровал, бурелом			аварийные деревья			шт.	в т.ч. подлежат рубке, %	
				НЗ	З	НЗ	З	НЗ	З	О	НЗ	З	О	НЗ	З	О			
1	2	3	4	5	6	7	8	9	10	11	12	13	14	15	16	17	18	19	
8																			
12																			
16																			
20																			
24																			
Итого, %																			

Примечание: НЗ - незаселенное, З - заселенное, О - отработанное вредителями.

Абрис участка

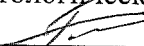
М 1:10000

*(М1:25000)



Номер выдела	Ленты (круговой площадки) перечёта				
	№ ленты (площадки)	длина, м	ширина, м	радиус, м	площадь, га
9	61	100	25		0,25

Условные обозначения  - проведение МТД S-402а.

Исполнитель работ по проведению лесопатологических обследований:
 ФИО Гостов АМ Подпись 

Дата составления документа 26.12.12 Телефон 21-79-23