

УТВЕРЖДАЮ:
Министр природных ресурсов
Забайкальского края

А.И. Волков
2018г

Акт
лесопатологического обследования № 66
лесных насаждений Нерчинского лесничества (лесопарка)
Забайкальского края (субъект Российской Федерации)

Способ лесопатологического обследования: 1. Визуальный
2. Инструментальный

Место проведения

Участковое лесничество	Урочище (дача)	Квартал (кварталы)	Выдел (выделы)	Площадь, га
Калиновское	-	44	20	73,0

Лесопатологическое обследование проведено на общей площади 73,0 га

2. Инструментальное обследование лесного участка.*

2.1. Фактическая таксационная характеристика лесного насаждения соответствует (не соответствует) (нужное подчеркнуть) таксационному описанию. Причины несоответствия: давность лесоустройства, 1997 год

Ведомость лесных участков с выявленными несоответствиями таксационным описаниям приведена в приложении 1 к Акту.

2.2. Состояние насаждений: с нарушенной устойчивостью
с утраченной устойчивостью

причины повреждения:

лесной пожар № 88 от 28.04.2014 года

заселено (отработано) стволовыми вредителями:

Вид вредителя	Порода	Встречаемость (% заселённых деревьев)	Степень заселения лесного насаждения (слабая, средняя, сильная)
нет			

Повреждено огнём:

Вид пожара	Порода	Состояние корневых лап		Состояние корневой шейки		Подсушивание луба	
		процент повреждённых огнём корней	процент деревьев с данным повреждением	ожог корневой шейки по окружности (1/4; 2/4; 3/4; более 3/4)	процент деревьев с данным повреждением	по окружности (1/4; 2/4; 3/4; более 3/4)	процент деревьев с данным повреждением
Низов. устойчив.	Б			более 3/4	100		
сред.	Л			более 3/4	100		
интенсив.							

Поражено болезнями:

Вид болезни	Порода	Встречаемость (% поражённых деревьев)	Степень поражения лесного насаждения (слабая, средняя, сильная)
нет			

2.3. Выборке подлежит 100% деревьев,

в том числе:

ослабленных - _____ % (причины назначения) _____

сильно ослабленных - _____ % (причины назначения) _____

усыхающих - _____ % (причины назначения) _____

свежего сухостоя - 13 %,

Ведомость лесных участков с выявленными несоответствиями таксационным описаниям

Источник данных	Год проведения лесосурьютства	Номер квартала	Номер выдела	Площадь выдела, га	Лесное назначение лесов	Категория защитных лесов	Номер лесопатологического выдела	Площадь лесопатологического выдела, га	Таксационная характеристика										Заложено пробных площадей				
									состав	порода	возраст, лет	средняя высота, м	средний диаметр, см	тип леса	тип условий местопрорастания	полнота	бонитет	запас, куб. м/га	количество, шт.	общая площадь, га			
ТО	1997	44	19	4	3	3	-	-	6Б40с+Л	Б	45	12	10	РГ	В2	0,6	4	80	-	-	0,25		
Ф	-	44	19	4	3	3	1	4	6Б40с+Л	Б	55	14	12	РГ	В2	0,6	4	80	1	-	-		

Примечание:

ТО – таксационные описания

Ф - фактическая характеристика лесного насаждения

Исполнитель работ по проведению лесопатологических обследований:

Ф.И.О. Казанцева Е.И. Подпись

Е.И. Казанцева

Результаты проведения лесопатологических обследований лесных насаждений за июнь 2017 г.
(месяц)

Субъект Российской Федерации Забайкальский край Лесничество (лесопарк) Нерчинское
Участковое лесничество Калиновское Урочище (лесная дача) _____

Номер квартала	Номер выдела	Площадь выдела, га	Целевое назначение лесов	Категория защитных лесов	Номер лесопатологического выдела	Площадь лесопатологического выдела, га	Таксационная характеристика лесного насаждения										Распределение деревьев по категориям состояния, % от запаса										Признаки повреждения деревьев	Доля поврежденных деревьев, %	Причина ослабления, повреждения	Подлежит рубке, %	Назначенные мероприятия		
							состав	попада	возраст	средняя высота, м	средний диаметр, см	тип леса	полнота	бонитет	запас, куб. м/га	число деревьев на пробе, шт.	без признаков ослабления	ослабленные	сильно ослабленные	усыхающие	свежий сухостой	старый сухостой *	свежий ветровал	старый ветровал	свежий бурелом	старый бурелом					аварийные деревья	вид	площадь, га
1	2	4	3	-	-	-	8	9	10	11	12	13	14	15	16	17	18	19	20	21	22	23	24	25	26	27	28	29	30	31	32	33	34
44	19	4	3	-	-	-	8	Б	*55	*14	*12	РГ	0,6	4	80	361	-	-	-	-	-	100	-	-	-	-	-	314	100	100	СР	4	
-	-	-	-	-	-	-	-	Ос	*55	*14	*12	-	-	-	-	106	-	-	-	-	-	100	-	-	-	-	-	-	-	-	-	-	

Показатели, не соответствующие таксационному описанию отмечаются «*»

Исполнитель работ по проведению лесопатологических обследований:

ФИО Казанцева Е.И. Подпись *Е.И. Казанцева*

Дата составления документа 26.04.18 Телефон 8302421312

Ведомость перечета деревьев назначенных в рубку

ВРЕМЕННАЯ ПРОБНАЯ ПЛОЩАДЬ № 1

Субъект Российской Федерации Забайкальский край
 Лесничество (лесопарк) Нерчинское Квартал 44 Выдел 19
 Площадь 4,0 га,
 Номер очага вредных организмов - Размер пробной площади 0,25 га
 Таксационная характеристика:
 Тип леса РТ Состав 6Б4Ос+Л Возраст 55 Бонитет 4
 Полнота 0,6 Запас на га 80 Возобновление -
 Время и причина ослабления лесного насаждения: Лесной пожар № 88 от 28.04.2014 года.

Тип очага вредных организмов: эпизодический, хронический (подчеркнуть)
 Фаза развития очага вредных организмов: начальная, нарастания численности, собственно
 вспышка, кризис (подчеркнуть)
 Состояние лесного насаждения, намечаемые мероприятия: вследствие лесного пожара,
насаждение потеряло биологическую устойчивость на 100%. Категория санитарного состояния
насаждения – 5, погибшее, назначаем мероприятие: сплошная санитарная
рубка.
 К_Б – 5,
 К_{Ос} – 5,
 К_{нас} – 5

Исполнитель работ по проведению лесопатологического обследования:

ФИО Казанцева Е. И. Подпись Е.И. Казанцева

Дата составления документа 20.06.14г. Телефон 83024241312

ВЕДОМОСТЬ ПЕРЕЧЕТА ДЕРЕВЬЕВ

Порода: Берёза

Ступени толщины см	Количество деревьев по категориям состояния, шт.																Всего деревьев по ступеням толщины		
	I	II	III	IV		V		VI			ветровал, бурелом			аварийные деревья			шт.	в т.ч. подлежат рубке, %	
				НЗ	З	НЗ	З	НЗ	З	О	НЗ	З	О	НЗ	З	О			
1	2	3	4	5	6	7	8	9	10	11	12	13	14	15	16	17	18	19	
12																			
16								139										139	100
20								69										69	100
24								71										71	100
Итого, %								100										279	100

Порода: Осина

Ступени толщины см	Количество деревьев по категориям состояния, шт.																Всего деревьев по ступеням толщины		
	I	II	III	IV		V		VI			ветровал, бурелом			аварийные деревья			шт.	в т.ч. подлежат рубке, %	
				НЗ	З	НЗ	З	НЗ	З	О	НЗ	З	О	НЗ	З	О			
1	2	3	4	5	6	7	8	9	10	11	12	13	14	15	16	17	18	19	
12																			
16																			
20																			
24						42		48										90	100
Итого, %								100										90	100

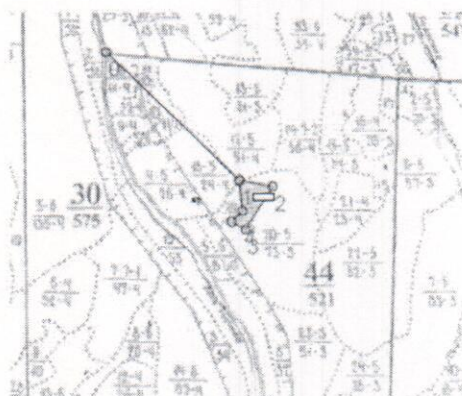
Примечание: НЗ - незаселенное, З - заселенное, О – отработанное вредителями

Приложение 3
к акту лесопатологического обследования

Абрис участка

М 1:10000

*(М 1:50000)



Номер выдела	Ленты (круговой площадки) перечёта				
	№ ленты (площадки)	длина, м	ширина, м	радиус, м	площадь, га
20	1	50	50	-	0,25

Номера точек привязка	Координаты	Румбы линий	Длина, м
привязка	51°50.59	ЮВ-47	1572
1-2	116°43.01	ЮВ-81	267
2-3		ЮЗ-27	461
3-4		СЗ-48	178
4-5		СВ-57	125
5-1		СЗ-5	266

Условные обозначения  - площадь проведения лесопатологического обследования

 - пробная площадь

Исполнитель работ по проведению лесопатологических обследований:

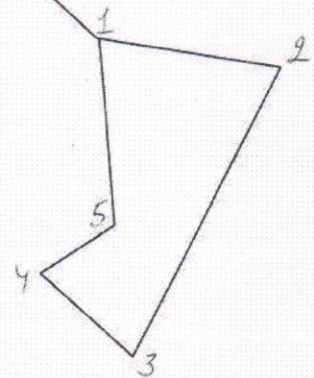
ФИО Казанцева Е.И. Подпись *Каз*

Дата составления документа 20.06.17 Телефон 83024241312



Привязка
ЮВ 47° 1572м

Разметка
ЮВ 81° 267м
ЮЗ 27° 461м
СЗ 48° 178м
СВ 57° 125м
СЗ 5° 266м



Масштаб: 1:10000
Площадь: 6.990 Га

Исполнитель работ по проведению лесопатологических обследований:

ФИО Казанцева Е.И., Подпись Каз

Дата составления документа 20.06.17

Телефон 83024241312

Федеральная служба лесного хозяйства России
Прибайкальское государственное лесоустроительное
предприятие
Читинская государственная лесоустроительная экспедиция

ПРОЕКТ

организации и ведения лесного хозяйства

Чернынского лесхоза
Читинского управления лесами

Таксационное описание
по Калининскому лесничеству

Начальник лесоустроительной партии
/Михневич А.Н./

Инженеры - таксаторы:

Кв. кв. 1,5,6,7,8,17,18,19,20,21,22,35,36,38,39,40,41, 49,50

/Лесков А.В./

Кв. кв. 2,3,4,11,12,13,14,15,16,33,34,46,47,48,58,59,60

/Андросов А.К./

Кв. кв. 9,10,23,24,25,26,27,28,29,30,31,32,42,43,44,45,51,
52,53,54,55,56,57,61,62,63,64,65,66,67,68,69,70,71,72,73,
74,75,105

/Иммен Р.Р./



Комья В.В.
Заместитель начальника
Читинского управления лесами

Чита 1997

ОГЛАВЛЕНИЕ

Квартала №	стр	Квартала №	стр	Квартала №	стр	Квартала №	стр
1 - 31	1 - 6	22 - 35	106-110	42 - 55	186-190	60 - 73	264-266
2 - 16	7-10	25 - 37	111-116	43 - 58	191-194	61 - 74	267-270
3 - 35	11-16	26 - 38	117-120	44 - 59	195-200	62 - 75	271-275
4 - 26	17-23	27 - 41	121-122	45 - 61	201-204	63 - 76	276-281
5 - 26	24-33	28 - 50	123-129	46 - 63	205-207	64 - 77	282-284
6 - 26	34-39	29 - 56	130-134	47 - 64	208-211	65 - 78	285-286
7 - 28	40-48	30 - 60	135-137	48 - 65	212-215	66 - 79	287
8 - 50	49-55	31 - 66	138-143	49 - 66	216-219	67 - 80	288-289
12 - 42	56-62	32 - 68	144-146	50 - 67	220-223	68 - 81	290
13 - 34	63-68	33 - 70	147-151	51 - 68	224-228	69 - 82	291
14 - 36	69-74	34 - 72	152-157	52 - 69	229-233	70 - 83	292
15 - 16	75-77	35 - 74	158-161	53 - 70	234-240	71 - 84	293
16 - 15	78-80	36 - 76	162-165	54 - 71	241-243	72 - 85	294
17 - 15	81-85	37 - 78	166-169	55 - 72	244-247	73 - 86	295-296
18 - 22	86-89	38 - 79	170-172	56 - 73	248-250	74 - 87	297-298
19 - 22	90-93	39 - 80	173-178	57 - 74	251-255	75 - 88	299
20 - 22	94-100	40 - 82	179-182	58 - 75	256-260	105 - 300	300-304
21 - 20	101-105	41 - 83	183-185	59 - 76	261-263		

606

494

480

1812



ТАКСАЦИОННОЕ ОПИСАНИЕ

КВАРТАЛ: 44

ЛЕСОСРЪБВАЮЩАЯ БАЗА: СВОБОДН. ОТ ЗАКРЕПИ.

НЕГЧИНСКИ КАЛИНОВСКОЕ
КАТЕГОРИЯ ЗАЩИТНОСТИ; ЭКСПЛУАТИРУЕМЫЕ ЛЕСА

И В: ПЛО:	СОСТАВ	Л	В	Д	К	Г	Б	Т	И	Н	К	ЗАПАС СЫРОВАТ.	К	ЗАПАС НА ВЫДЕЛ, МЗ	КОЗЯЙСТВЕННЫЕ	
Ю М: ПЛО:	ПОДРОСТ,	О	В	И	Л	Р	О	О	Л	О	Л	О	Л	О	Л	О
М Д: ПЛО:	ПОДЛЕСОК,	Р	Е	С	Р	С	М	В	В	И	Т	И	Т	И	Т	И
Е Е: ГА:	ПОЧВА,	А	О	Е	Ю	О	Т	Л	Е	С	О	Р	Е	С	О	Р
Р Д: ПЛО:	РЕЛЬЕФ,	Н	С	Т	Т	З	З	Е	У	С	Л	О	В	О	З	О
А:	ОСОБЕННОСТИ	И	Т	А	Р	Р	Т	Т	А	В	Л	Е	Н	П	О	Р
	ВЫДЕЛА	Т	А	Р	Р	Т	Т	Т	А	В	Л	Е	Н	П	О	Р
		Л	В	Д	К	Г	Б	Т	И	Н	К	ЗАПАС СЫРОВАТ.	К	ЗАПАС НА ВЫДЕЛ, МЗ	КОЗЯЙСТВЕННЫЕ	
		Я	И	О	В	И	Л	Р	О	Л	О	Л	О	Л	О	Л
		Р	Е	С	Р	С	М	В	В	И	Т	И	Т	И	Т	И
		У	М	А	Р	С	М	В	В	И	Т	И	Т	И	Т	И
		С	Е	А	О	Е	Ю	О	Т	Л	Е	С	О	Р	Е	С
		И	Н	С	Т	Т	З	З	Е	У	С	Л	О	В	О	З
		И	Т	А	Р	Р	Т	Т	Т	А	В	Л	Е	Н	П	О

СЕЛЕКЦИОННАЯ ОЦЕНКА: МИНУСОВЫЕ

16 20,0 50С352Л	1 00 14 Б	40 14 10 4 2 3	РТ Б2	100 100 2000	1500 500 400
17 4,0 5Л4510С	1 Л 16 Б 0С	80 16 20 4 2 4	РТ Б2	140 560	260 224 55
18 24,0 50С23Б	1 С 19 Л 5	100 19 26 5 2 4	РТ Б2	130 3120	1560 524 936
19 4,0 5Л400+Л	1 Б 12 0С Л	45 12 10 5 2 4	РТ Б2	90 320	192 128
20 73,0 5Б4Л+0С	1 Б 15 Л	50 15 14 5 2 3	РД Б3	120 6750	6255 3504
21 23,0 5Б50С	1 Б 12 0С	40 12 10 4 2 4	РД Б3	70 1612	805 605
22 52,0 6540С	1 Б 16 0С	60 16 12 5 2 3	РТ Б2	130 8060	4336 3224

СЕР. 5-го ЗОИР
ОБАС. 6-го ЗОИР





ГОСУДАРСТВЕННАЯ ЛЕСНАЯ СЛУЖБА ЗАБАЙКАЛЬСКОГО КРАЯ

Нерчинский отдел

(наименование территориального отдела, района)

АКТ №10

о лесном пожаре № 88

2014 года "10" мая настоящий акт составил инженер охраны и защиты леса
Нерчинского территориального отдела Гослесслужбы края Корхов
Эдуард.Викторович

(должность, фамилия, имя и отчество составителя акта)

в присутствии лесничего Калиновского участкового лесничества
Нерчинского тер.отдела Щербакова Сергея Тереньтича

(должности, фамилии, имена и отчества присутствующих)

о нижеследующем:

1. "29" апреля 2014 года "15" часов "00" минут был обнаружен
лесной пожар ЮЗ 2 км с Калинино в кв 30 Калиновского участкового
лесничества

(указать, где был обнаружен пожар - квартал, выдел,

расстояние от ближайшего населенного пункта (какого) или от дороги,

реки (название) на лесосеке или на месте работы предприятия, организации (какой))

2. Пожар обнаружен :лесничим Калиновского участкового лесничества

(указать - с пожарной вышки, находящейся в _____ квартале,

Щербаковым С.Т

с патрульного самолета или вертолета и какого оперативного отделения.

Если пожар был обнаружен должностным лицом, осуществляющим федеральный

государственный пожарный надзор в лесах или иным лицом - указать должность, фамилию, имя,

отчество и место жительства)

3. Площадь пожара в момент обнаружения 1 га

(указывается площадь пожара в гектарах

на основании донесения от патрульной авиации или сообщения лица, обнаружившего пожар)

4. Сообщение (донесение патрульной авиации) получено "29" апреля,
"15" часов "10" минут дежурным Нерчинского тер отдела

(указать дату и время получения сообщения или донесения о пожаре и кем
оно получено - лесничеством (каким))

5. На месте возникновения пожара обнаружено

(указать, что обнаружено (остатки костра, сельхозпал и т.п.), что может

способствовать установлению причины и виновника лесного пожара)

6. Причина возникновения пожара : Неосторожное обращение с огнем
граждан

(указать установленную или предполагаемую причину лесного пожара

Если имело место нарушение Правил пожарной безопасности в лесах - время совершения нарушения и в чем оно выразилось)

7. Виновники возникновения пожара

(указать фамилию, имя, отчество лица (или лиц),

виновного в возникновении пожара, место работы, должность и место жительства).

В тех случаях, когда виновники на месте пожара не были обнаружены,

указываются данные, необходимые для расследования в целях выявления виновников)

8. Тушение пожара начато "29" апреля 2014 г. "15" часов "15" минут.

9. Площадь пожара в гектарах 2500га

Вид пожара	Насаждений средневозрастных, припевающих, спелых и перестойных			Культур	Молодняков естественного происхождения	Горельников прошлых лет	Редин и не покрыт. лесом площадей	Итого лесной площади	Нелесно площади
	преобладающая порода	пройденная пожаром площадь							
		всего	в т.ч. насаждений, из которых возможна реализация древесины						
1	2	3	4	5	6	7	8	9	10
Низ уст. сильный	Б	2421						2421	
Верховой сильный	С	79						79	

(заполняется на основе натурного обследования или по данным оперативных отделений авиационной охраны лесов)

10. Лесной пожар ликвидирован "06" мая 2014 г. "08" час. "00" минут
22-ЛПФ, 9-л/о, 15-привл. 2-а/м, 1-ац, 2-АРС

(указать кем): парашютно-пожарной, авиапожарной командой, привлеченными рабочими других предприятий, населением и т.д.)

11. На тушении пожара отработано:

а) человеко-дней 46/8

б) машино-смен 5/8

в) _____

г) _____

12. Применявшиеся способы и средства по тушению пожара :

захлестывание, окопка, заливание водой из ранцевых опрыскивателей

(захлестывание, окопка, заливание водой из ранцевых опрыскивателей,

пожарных автоцистерн, с помощью мотопомп, при помощи химикатов и т.п.)

13. Принятые меры к окарауливанию пожара : 3-л/о,5-ЛПФ 5- привл.

14. Ответственное лицо за окарауливание: мастер леса Калиновского
уч лесничества Паномарев М.С.
(должность, место работы, фамилия, имя и отчество)

15. Потери в результате пожара:

- а) древесины на корню 31013 м³, на сумму 1607545 руб.
- б) заготовленной лесопродукции _____ м³, на сумму _____ руб.
- в) зданий, сооружений, машин, оборудования и др. имущества (указать
наименование, количество и стоимость)

г) стоимость работ по очистке территории

(на всей площади, пройденной пожаром)

д) стоимость лесовосстановительных работ

(на площадях культур и молодняков естественного происхождения)

е) стоимость работ по тушению пожара _____

ж) общая сумма ущерба _____

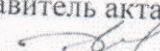
16. Должность, фамилия, имя и отчество лица, руководившего
тушением пожара : директор Нерчинского филиала КГСАУ»Забайкаллесхоз
Шаферов Николай Кириллович

17. К акту прилагаются:


- а) схематический чертеж пройденной огнем площади;
- б) расчеты и обоснования размеров ущерба от потерь древесины на корню, уничтожения огнем культур, молодняков, от потерь готовой продукции, стоимости работ по очистке территории, расходов на тушение пожаров и пр.;
- в) докладная записка руководителя тушением пожара о ходе тушения, применявшихся методах и средствах их эффективности (представляется в случаях крупных пожаров);

г)

д)

Составитель акта составил: инженер охраны и защиты леса Корхов
Э.В. 

(должность, место работы, фамилия, имя, отчество и подпись)

Присутствовавшие при составлении акта:  / Щербаков С.Т

Выкопировка с плана лесонасаждений

Нерчинский отдел

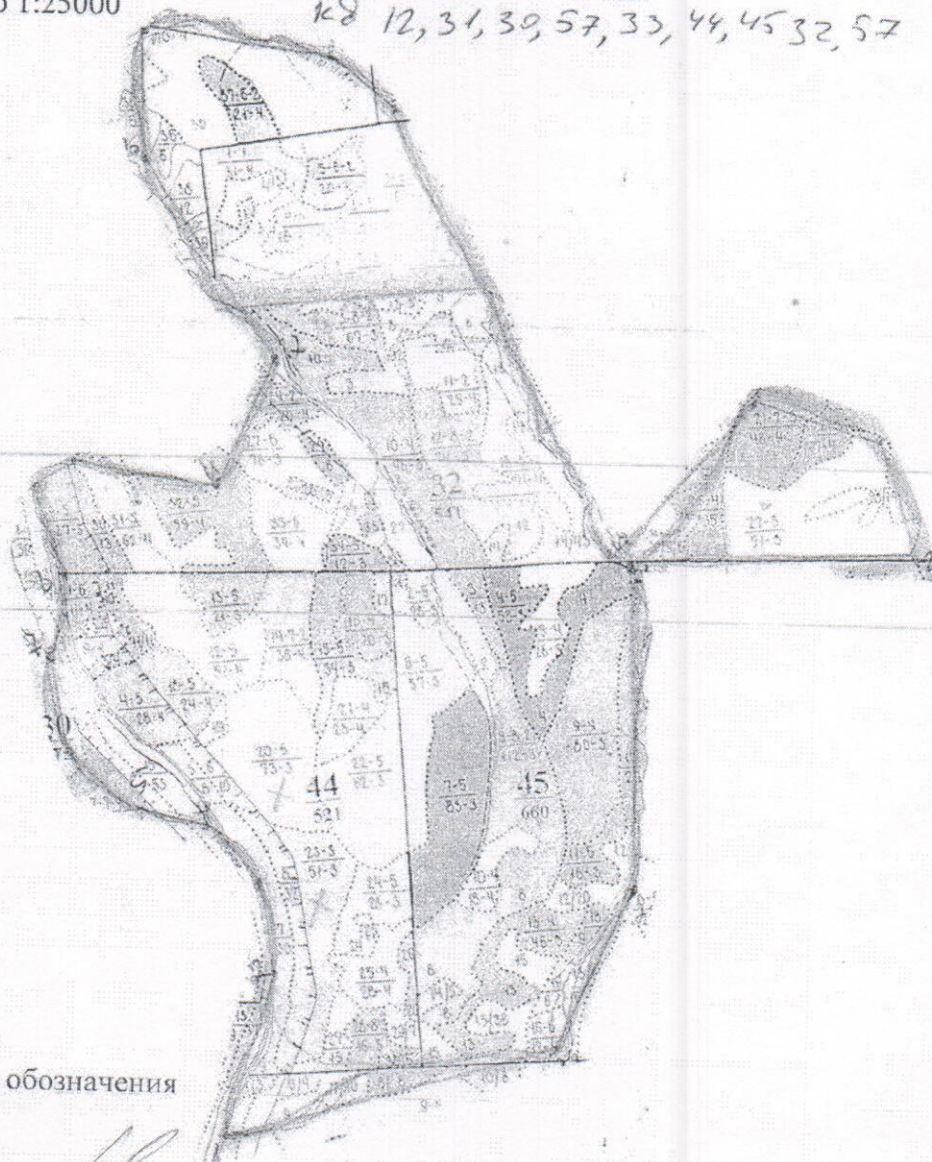
Калгановская участковое лесничество

Кв. _____ в. _____ Площадь 2500 га

Категория защитности - дичь.

Масштаб 1:25000

кв 12, 31, 30, 57, 33, 44, 45, 32, 57



Условные обозначения

Копировал: 