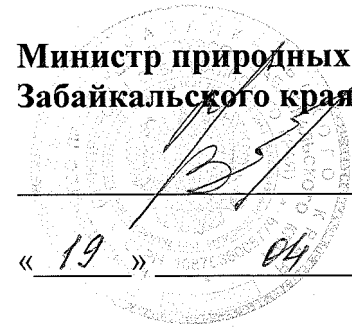


УТВЕРЖДАЮ:

Министр природных ресурсов  
Забайкальского края



А.И. Волков

« 19 » 04 2018 г.

**Акт  
лесопатологического обследования № 68**

лесных насаждений Нерчинского лесничества (лесопарка)

Забайкальский край (субъект Российской Федерации)

Способ лесопатологического обследования: 1. Визуальный

2. Инструментальный

Место проведения

Участковое лесничество	Урочище (дача)	Квартал (кварталы)	Выдел (выделы)	Площадь, га
Калиновское	-	44	20	73,0

Лесопатологическое обследование проведено на общей площади 73,0 га.

## 2. Инструментальное обследование лесного участка.\*

2.1. Фактическая таксационная характеристика лесного насаждения соответствует (не соответствует) (нужное подчеркнуть) таксационному описанию. Причины несоответствия: давность лесоустройства.1997 год

Ведомость лесных участков с выявленными несоответствиями таксационным описаниям приведена в приложении I к Акту.

2.2. Состояние насаждений: с нарушенной устойчивостью   
с утраченной устойчивостью

причины повреждения:

лесной пожар № 88 от 28.04.2014 года \_\_\_\_\_

заселено (отработано) стволовыми вредителями:

Вид вредителя	Порода	Встречаемость (% заселённых деревьев)	Степень заселения лесного насаждения (слабая, средняя, сильная)
нет			

Повреждено огнём:

Вид пожара	Порода	Состояние корневых лап		Состояние корневой шейки		Подсушивание луба	
		процент повреждённых огнём корней	процент деревьев с данным повреждением	ожог корневой шейки по окружности (1/4; 2/4;3/4;более 3/4)	процент деревьев с данным повреждением	по окружности (1/4; 2/4;3/4;более 3/4)	процент деревьев с данным повреждением
Низов. устойчив.	Б			более 3/4	100		
сред.	Л			более 3/4	100		
интенсив.							

Поражено болезнями:

Вид болезни	Порода	Встречаемость (% поражённых деревьев)	Степень поражения лесного насаждения (слабая, средняя, сильная)
нет			

2.3. Выборке подлежит 100% деревьев,

в том числе:

ослабленных - \_\_\_\_\_ % (причины назначения) \_\_\_\_\_

сильно ослабленных \_\_\_\_\_ % (причины назначения) \_\_\_\_\_

усыхающих \_\_\_\_\_ - \_\_\_\_\_ % (причины назначения) \_\_\_\_\_

свежего сухостоя \_\_\_\_\_ 13 %, \_\_\_\_\_

в том числе: свежего ветровала   -   %

свежего бурелома   -   %

старого ветровала   -   %

в том числе: старого бурелома   -   %

старого сухостоя   87%  

аварийных   -   %

2.4. Полнота лесного насаждения после уборки деревьев, подлежащих рубке, составит   0    
Критическая полнота для данной категории лесных насаждений составляет   0,3  

#### ЗАКЛЮЧЕНИЕ

С целью предотвращения негативных процессов или снижения ущерба от их воздействия назначено:

Участковое лесничество	Урочище (дача)	Квартал	Выдел	Площадь, выдела, га	Вид мероприятия	Площадь, мероприятия, га	Порода	Запас на выдел, кбм	Крайние сроки проведения
Калиновское	-	44	20	73	ССР	7	Б	840	2019
итого									

Ведомость перечета деревьев назначенных в рубку и абрис лесного участка прилагаются (приложение 2 и 3 к Акту)

Меры по обеспечению возобновления: естественное зарастивание

Мероприятия, необходимые для предупреждения повреждения или поражения смежных насаждений проведение лесопатологического обследования

Сведения для расчёта понижающего коэффициента стоимости древесины:

год образования старого сухостоя 2017;

основная причина повреждения древесины:

лесной пожар № 88 от 28.04.2014 года

Дата проведения обследований 20.06.2017г

Исполнитель работ по проведению лесопатологических обследований:

ФИО Казанцева Е.И. Подпись *Е.И. Казанцева*

**Ведомость лесных участков с выявленными несоответствиями таксационным описаниям**

Источник данных	Год проведения лесосурьезности	Номер квартала	Номер выдела	Площадь выдела, га	Целевое назначение лесов	Категория защитных лесов	Номер лесопатологического выдела	Площадь лесопатологического выдела, га	Таксационная характеристика										Заложено пробных площадей						
									состав	попоза	возраст, лет	средняя высота, м	средний диаметр, см	тип леса	тип условий местопрорастания	попоза	бонитет	запас, куб. м/га	количество, шт.	общая площадь, га					
ТО	1997	44	20	73	3					6Б4Л+Ос	Б	50	15	14	РДД	В3	0,7	3	120						
Ф		44	20	73	3		1	7		6Б4Л+Ос	Б	60	17	16	РДД	В3	0,7	3	120	1		0,25			

Примечание:

ТО – таксационные описания

Ф - фактическая характеристика лесного насаждения

Исполнитель работ по проведению лесопатологических обследований:

ФИО Казанцева Е.И. Подпись Е.И. Казанцева

**Результаты проведения лесопатологических обследований лесных насаждений за июнь 2017 г.**  
(месяц)

Субъект Российской Федерации Забайкальский край Лесничество (лесопарк) Нерчинское  
 Участковое лесничество Калиновское Урочище (лесная дача) \_\_\_\_\_

Номер квартала	Номер выдела	Площадь выдела, га	Целевое назначение лесов	Категория защитных лесов	Номер лесопатологического выдела	Площадь лесопатологического выдела, га	Таксационная характеристика лесного насаждения										Число деревьев на пробе, шт.	Распределение деревьев по категориям состояния, %										Признаки повреждения деревьев	Доля поврежденных деревьев, %	Причина ослабления, повреждения	Полекит рубке, %	Назначенные мероприятия	
							состав	порода	возраст	средняя высота, м	средний диаметр, см	тип леса	полнота	бонитет	запас, куб. м/га	без признаков ослабления		ослабленные	сильно ослабленные	ухаживаемые	свежий сухой	старый сухой	свежий ветровал	старый ветровал	свежий бурелом	старый бурелом	аварийные деревья						
1	2	3	4	5	6	7	8	9	10	11	12	13	14	15	16	17	18	19	20	21	22	23	24	25	26	27	28	29	30	31	32	33	34
14	20	73	3	3	1	7	8	Б	*60	*17	*16	РШ	0,7	3	120	279	-	-	-	-	13	87	-	-	-	-	-	314	100	100	ССР	7	
-	-	-	-	-	-	-	-	Л	*60	*17	*16	-	-	-	-	90	-	-	-	-	-	-	-	-	-	-	-	-	-	-	-	-	

Показатели, не соответствующие таксационному описанию отмечаются («\*»)

Исполнитель работ по проведению лесопатологических обследований:

Ф.И.О. Казанцева Е.И. Подпись *Е.И. Казанцева*

Дата составления документа 18.04.18 Телефон 8302421312

## Ведомость перечета деревьев назначенных в рубку

## ВРЕМЕННАЯ ПРОБНАЯ ПЛОЩАДЬ № 1

Субъект Российской Федерации Забайкальский край  
 Лесничество (лесопарк) Нерчинское Квартал 44 Выдел 20  
 Площадь 7,0 га,  
 Номер очага вредных организмов - Размер пробной площади 0,25 га  
 Таксационная характеристика:  
 Тип леса РДЦ Состав 6Б4Л+Ос Возраст 70 Бонитет 3  
 Полнота 0,7 Запас на га 120 Возобновление -  
 Время и причина ослабления лесного насаждения: Лесной пожар № 88 от 28.04.2014года.

Тип очага вредных организмов: эпизодический, хронический (подчеркнуть)  
 Фаза развития очага вредных организмов: начальная, нарастания численности, собственно вспышка, кризис (подчеркнуть)  
 Состояние лесного насаждения, намечаемые мероприятия: вследствие лесного пожара, насаждение потеряло биологическую устойчивость на 100%. Категория санитарного состояния насаждения – 5, погибшее, назначаем мероприятие: сплошная санитарная рубка.  
 К<sub>б</sub> – 5,  
 К<sub>лн</sub> – 5,  
 К<sub>нас</sub> – 5

Исполнитель работ по проведению лесопатологического обследования:

ФИО Казанцева Е.И. Подпись Каз

Дата составления документа 20.06.14 Телефон 8302421312

## ВЕДОМОСТЬ ПЕРЕЧЕТА ДЕРЕВЬЕВ

Порода: Берёза

Ступени толщины см	Количество деревьев по категориям состояния, шт.																Всего деревьев по ступеням толщины		
	I	II	III	IV		V		VI			ветровал, бурелом			аварийные деревья			шт.	в т.ч. подлежат рубке, %	
				НЗ	З	НЗ	З	НЗ	З	О	НЗ	З	О	НЗ	З	О			
1	2	3	4	5	6	7	8	9	10	11	12	13	14	15	16	17	18	19	
12																			
16								139										139	100
20								69										69	100
24								71										71	100
Итого, %								100										279	100

Порода: Осина

Ступени толщины см	Количество деревьев по категориям состояния, шт.																Всего деревьев по ступеням толщины		
	I	II	III	IV		V		VI			ветровал, бурелом			аварийные деревья			шт.	в т.ч. подлежат рубке, %	
				НЗ	З	НЗ	З	НЗ	З	О	НЗ	З	О	НЗ	З	О			
1	2	3	4	5	6	7	8	9	10	11	12	13	14	15	16	17	18	19	
12																			
16																			
20																			
24						42		48										90	100
Итого, %								100										90	100

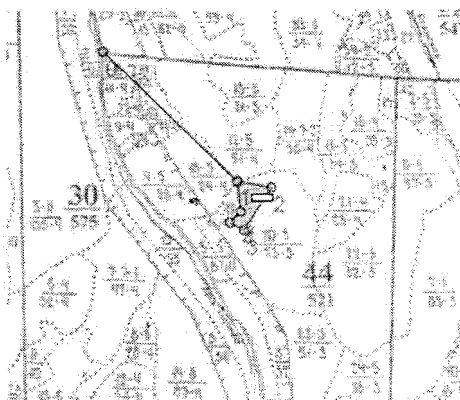
Примечание: НЗ - незаселенное, З - заселенное, О - отработанное вредителями

Приложение 3  
к акту лесопатологического обследования

Абрис участка

M 1:10000

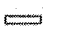
\*(M 1:50000)



Номер выдела	Ленты (круговой площадки) перечёта				
	№ ленты (площадки)	длина, м	ширина, м	радиус, м	площадь, га
20	1	50	50	-	0,25

Номера точек привязка	Координаты	Румбы линий	Длина, м
1-2	51°50.59	ЮВ-47	1572
2-3	116°43.01	ЮВ-81	267
3-4		ЮЗ-27	461
4-5		СЗ-48	178
5-1		СВ-57	125
		СЗ-5	266

Условные обозначения  - площадь проведения лесопатологического обследования

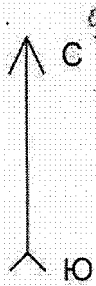
 - пробная площадь

Исполнитель работ по проведению лесопатологических обследований:

ФИО Казанцева Е.И. Подпись *Казанцева Е.И.*

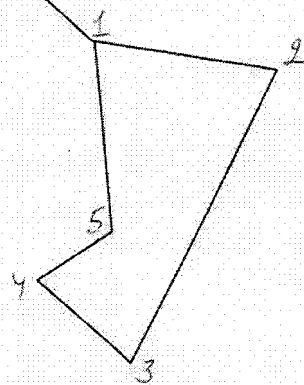
Дата составления документа 20.06.17 Телефон 83024241312





Привязка  
ЮВ 47° 1572м

Разметка  
ЮВ 81° 267м  
ЮЗ 27° 461м  
СЗ 48° 178м  
СВ 57° 125м  
СЗ 5° 266м



Масштаб: 1:10000  
Площадь: 6.990 Га

Исполнитель работ по проведению лесопатологических обследований:

ФИО Казанцева Е.И. Подпись Каз

Дата составления документа 20.06.17

Телефон 83024241312

Федеральная служба лесного хозяйства России  
Прибайкальское государственное лесоустроительное  
предприятие  
Читинская государственная лесоустроительная экспедиция

**ПРОЕКТ**

организации и ведения лесного хозяйства

Нерчинского лесхоза  
Читинского управления лесами

Таксационное описание  
по Халдунговскому лесничеству

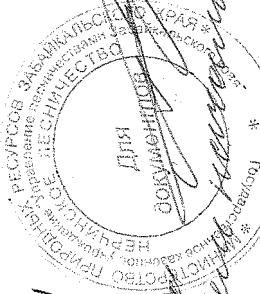
Начальник лесоустроительной партии  
/Михневич А.Н./

Инженеры - таксаторы :  
кв. кв. 1,5,6,7,8,17,18,19,20,21,22,35,36,38,39,40,41, 49,50

/Лесков А.В./  
кв. кв. 2,3,4,11,12,13,14,15,16,33,34,46,47,48,58,59,60

/Андросов А.К./  
кв. кв. 9,10,23,24,25,26,27,28,29,30,31,32,42,43,44,45,51,  
52,53,54,55,56,57,61,62,63,64,65,66,67,68,69,70,71,72,73,  
74,75,105

/Иммен Р.Р./



*Копия выдана  
Заместителю начальника  
Нерчинского лесхоза*

Чита 1997

ОГЛАВЛЕНИЕ

Квартала №	стр	Квартала №	стр	Квартала №	стр	Квартала №	стр
1 - 31	1 - 6	22 - 26	106-110	42 - 35	186-190	60 - 191	264-266
2 - 16	7-10	25 - 37	111-116	43 - 28	191-194	61 - 219	267-270
3 - 36	11-16	26 - 15	117-120	44 - 31	195-200	62 - 219	271-275
4 - 26	17-23	27 - 13	121-122	45 - 11	201-204	63 - 219	276-281
5 - 22	24-33	28 - 50	123-129	46 - 13	205-207	64 - 219	282-284
6 - 24	34-39	29 - 26	130-134	47 - 13	208-211	65 - 219	285-286
7 - 28	40-48	30 - 16	135-137	48 - 13	212-215	66 - 219	287
8 - 28	49-55	31 - 10	138-143	49 - 26	216-219	67 - 219	288-289
12 - 42	56-62	32 - 14	144-146	50 - 23	220-223	68 - 219	290
13 - 34	63-68	33 - 32	147-151	51 - 20	224-228	69 - 219	291
14 - 36	69-74	34 - 37	152-157	52 - 20	229-233	70 - 219	292
15 - 19	75-77	35 - 29	158-161	53 - 24	234-240	71 - 219	293
16 - 15	78-80	36 - 29	162-165	54 - 17	241-243	72 - 219	294
17 - 27	81-85	37 - 29	166-169	55 - 17	244-247	73 - 219	295-296
18 - 22	86-89	38 - 29	170-172	56 - 17	248-250	74 - 219	297-298
19 - 22	90-93	39 - 40	173-178	57 - 17	251-255	75 - 219	299
20 - 22	94-100	40 - 25	179-182	58 - 17	256-260	105 - 219	300-304
21 - 22	101-105	41 - 12	183-185	59 - 13	261-263		

606

188

480

1812



ТАКСАЦИОННОЕ ОПИСАНИЕ

КВАРТАЛ: 44

НЕГЧИНСКИЙ КАЛИНОВСКОЕ КАТЕГОРИЯ ЗАЩИТНОСТИ: ЭКСПЛУАТИРУЕМЫЕ ЛЕСА	ЛЕСОСНРЯВНАЯ БАЗА: СВОБОДН. ОТ ЗАКРЕПИ.	К: ЗАПАС НА ВЫДЕЛЕ, МЗ	И: ХОЗЯЙСТВЕННЫЕ РАСПОРЯЖЕНИЯ
СОСТАВ: В: ПЛО-; О: ШАДЬ; М Д: ПОДЛЕСОК, П: ПОЧВА, Е: ГА; Р Д: РЕЛЬЕФ, А: ОСОБЕННОСТИ ВЫДЕЛА	Д: К Г: В: ТИП Л: Р: О: ЛЕСА И: И: А: Л: С: М В И: НА А: О: Е: Т: ЛЕСОСН. Т: З: Е: УЛОС. Р: Р: Т: А: ВЫДЕЛ. ПОРОД П.	П: ЗАПАС СЫРОРАСТ, МЗ О: ЛЕСА, МЗ Л: Л: Н: В Т. Ч. О. О: ОБЪЕМЫ: ПО: О: ГА: НА: СЛОСТ.: А: А: ВЫДЕЛ. ПОРОД П.	И: ХОЗЯЙСТВЕННЫЕ РАСПОРЯЖЕНИЯ

СЕЛЕКЦИОННАЯ ОЦЕНКА: МИНУСОВНЕ

16 20,0 50СЭБ2Л	1 00 14 Б Л	40 14 10 4 2 3	РТ Б2	1000 500 400
ПОДЛЕСОК: РД ОЛК СРЕДНИИ СКОСН С -15				
17 4,0 5Л4510С	1 Л 16 Б ОС	60 16 20 4 2 4	РТ Б2	260 224 86
ПОДРОСТ: 60С4Л (30) 1,0 М, 5,0 ТЫС. Ш/ГА ПОДЛЕСОК: РД Ш СРЕДНИИ СКОСН В -10				
18 24,0 5С2Л3Б	1 С 19 Л Б	100 19 26 5 2 4	РТ Б2	1560 524 938
ПОДЛЕСОК: РД РЕАКНИ СКОСН М3-25				
19 4,2 6Л400+Л	1 Б 12 ОС Л	45 12 10 5 2 4	РТ Б2	192 128
ПОДЛЕСОК: ШП РЕАКНИ СКОСН К -20				
20 75,0 6Б4Л+ОС	1 Б 15 Л	50 15 14 5 2 3	РД Б3	5256 3504
ПОДЛЕСОК: РД СРЕДНИИ СКОСН Н -26				
21 23,0 6Б50С	1 Б 12 ОС	40 12 10 4 2 4	РД Б3	805 805
ПОДЛЕСОК: РД ОЛК ГУСТОИ СКОСН В -16				
22 52,0 6Б40С	1 Б 16 ОС	50 16 12 5 2 3	РТ Б2	4836 5224
ПОДЛЕСОК: ШП РЕАКНИ СКОСН С -15				

СЭБ 5го ЗОИП  
СРПС 6го ЗОИП





ГОСУДАРСТВЕННАЯ ЛЕСНАЯ СЛУЖБА ЗАБАЙКАЛЬСКОГО КРАЯ

Нерчинский отдел

(наименование территориального отдела, района)

АКТ №10

о лесном пожаре № 88

2014 года "10" мая настоящий акт составил инженер охраны и защиты леса  
Нерчинского территориального отдела Гослесслужбы края Корхов  
Эдуард Викторович

(должность, фамилия, имя и отчество составителя акта)

в присутствии лесничего Калиновского участкового лесничества  
Нерчинского тер.отдела Щербакова Сергея Тереньтича

(должности, фамилии, имена и отчества присутствующих)

о нижеследующем:

1. "29" апреля 2014 года "15" часов "00" минут был обнаружен  
лесной пожар ЮЗ 2 км с Калинино в кв 30 Калиновского участкового  
лесничества

(указать, где был обнаружен пожар - квартал, выдел,

расстояние от ближайшего населенного пункта (какого) или от дороги,

реки (название) на лесосеке или на месте работы (предприятия, организации (какой))

2. Пожар обнаружен лесничим Калиновского участкового лесничества

(указать - с пожарной вышки, находящейся в \_\_\_\_\_ квартале,

Щербаковым С.Т.

с патрульного самолета или вертолета и какого оперативного отделения.

Если пожар был обнаружен должностным лицом, осуществляющим федеральный

государственный пожарный надзор в лесах или иным лицом - указать должность, фамилию, имя,  
отчество и место жительства)

3. Площадь пожара в момент обнаружения 1 га

(указывается площадь пожара в гектарах

на основании донесения от патрульной авиации или сообщения лица, обнаружившего пожар)

4. Сообщение (донесение патрульной авиации) получено "29" апреля,  
"15" часов "10" минут дежурным Нерчинского тер отдела

(указать дату и время получения сообщения или донесения о пожаре и кем  
оно получено - лесничеством (каким))

5. На месте возникновения пожара обнаружено

(указать, что обнаружено (остатки костра, сельхозпал и т.п.), что может

способствовать установлению причин и виновника лесного пожара)

6. Причина возникновения пожара : Неосторожное обращение с огнем  
граждан

(указать установленную или предполагаемую причину лесного пожара

Если имело место нарушение Правил пожарной безопасности в лесах - время совершения нарушения и в чем оно выразилось)

## 7. Виновники возникновения пожара

(указать фамилию, имя, отчество лица (или лиц).

виновного в возникновении пожара, место работы, должность и место жительства).

В тех случаях, когда виновники на месте пожара не были обнаружены,

указываются данные, необходимые для расследования в целях выявления виновников)

8. Тушение пожара начато "29" апреля 2014 г. "15" часов "15" минут.

9. Площадь пожара в гектарах 2500га

Вид пожара	Насаждений средневозрастных, приспевающих, спелых и перестойных			Культур	Молодняков естественного происхождения	Горельников прошлых лет	Редин и не покрыт. лесом площадей	Итого лесной площади	Нелесно площади
	преобладающая порода	пройденная пожаром площадь							
		всего	в т.ч. насаждений, из которых возможна реализация древесины						
1	2	3	4	5	6	7	8	9	10
Низ уст. сильный	Б	2421						2421	
Верховой сильный	С	79						79	

(заполняется на основе натурного обследования или по данным оперативных отделений авиационной охраны лесов)

10. Лесной пожар ликвидирован "06" мая 2014 г. "08" час. "00" минут  
22-ЛПФ, 9-л/о, 15-привл. 2-а/м, 1-ац, 2-АРС

(указать кем): парашотно-пожарной, авиапожарной командой, привлеченными рабочими других предприятий, населением и т.д.)

11. На тушении пожара отработано:

а) человеко-дней 46/8

б) машино-смен 5/8

в) \_\_\_\_\_

г) \_\_\_\_\_

12. Применявшиеся способы и средства по тушению пожара :  
захлестывание, окопка, заливание водой из ранцевых опрыскивателей \_\_\_\_\_

(захлестывание, окопка, заливание водой из ранцевых опрыскивателей,

пожарных автоцистерн, с помощью мотопомп, при помощи химикатов и т.п.)

13. Принятые меры к окарауливанию пожара : 3-л/о,5-ЛПФ 5- привл.

14. Ответственное лицо за окарауливание: мастер леса Калиновского  
уч лесничества Паномарев М.С.  
(должность, место работы, фамилия, имя и отчество)

15. Потери в результате пожара:

- а) древесины на корню 31013 м<sup>3</sup>, на сумму 1607545 руб.  
б) заготовленной лесопроductии \_\_\_\_\_ м<sup>3</sup>, на сумму \_\_\_\_\_ руб.  
в) зданий, сооружений, машин, оборудования и др. имущества (указать  
наименование, количество и стоимость)

г) стоимость работ по очистке территории

(на всей площади, пройденной пожаром)

д) стоимость лесовосстановительных работ

(на площадях культур и молодняков естественного происхождения)

е) стоимость работ по тушению пожара \_\_\_\_\_

ж) общая сумма ущерба \_\_\_\_\_

16. Должность, фамилия, имя и отчество лица, руководившего  
тушением пожара : директор Нерчинского филиала КГС АУ «Забайкаллесхоз»  
Шаферов Николай Кириллович

17. К акту прилагаются:

- а) схематический чертеж пройденной огнем площади;  
б) расчеты и обоснования размеров ущерба от потерь древесины на  
корню, уничтожения огнем культур, молодняков, от потерь готовой  
продукции, стоимости работ по очистке территории, расходов на тушение  
пожаров и пр.;

в) докладная записка руководителя тушением пожара о ходе тушения,  
применявшихся методах и средствах их эффективности (представляется  
в случаях крупных пожаров);

г)

д)

Составитель акта составил: инженер охраны и защиты леса Корхов  
Э.В.

(должность, место работы, фамилия, имя, отчество и подпись)

Присутствовавшие при составлении акта: \_\_\_\_\_ / Щербаков С.Т.

Выкопировка с плана лесонасаждений

Нерчинский отдел

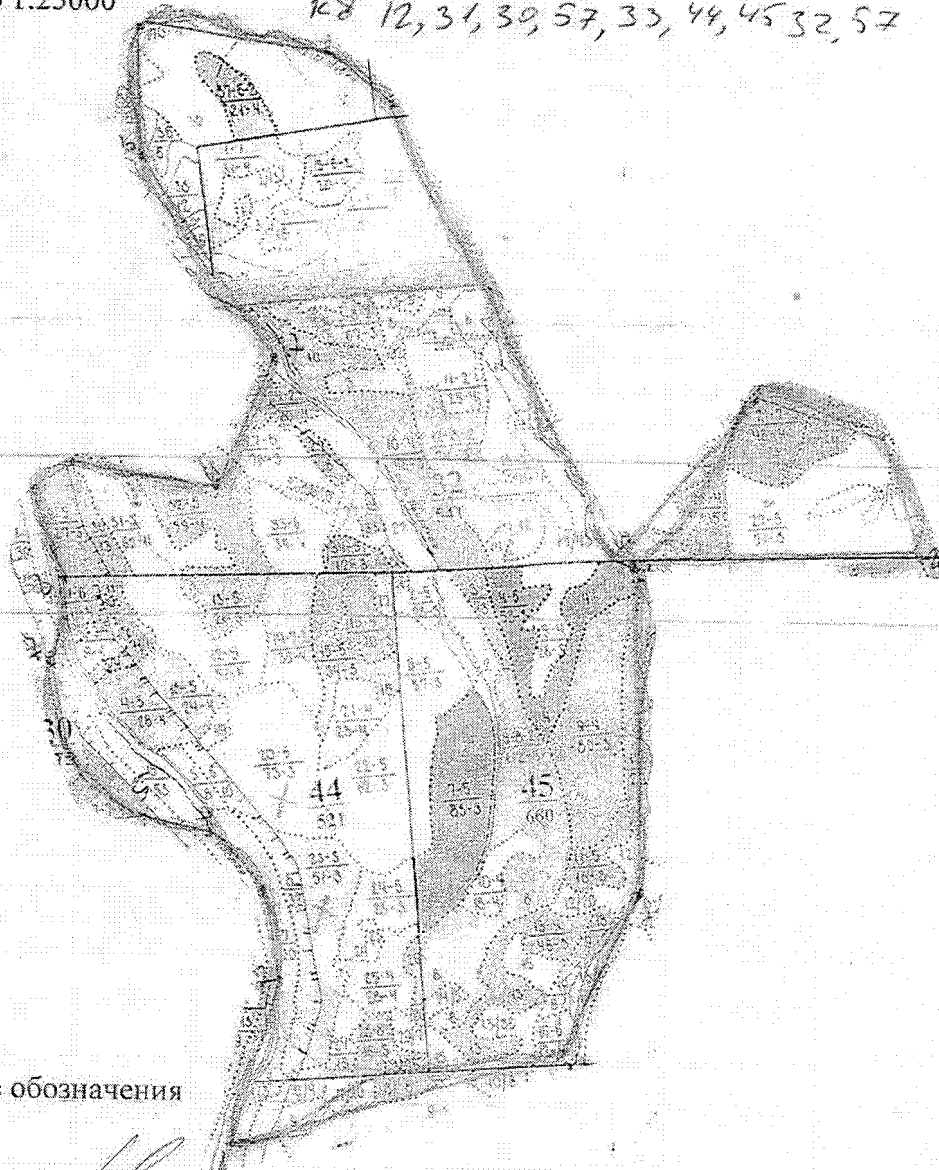
Калиновское участковое лесничество

Кв. \_\_\_\_\_ в. \_\_\_\_\_ Площадь 2500 га

Категория защитности - Дист.

Масштаб 1:25000

к8 12, 31, 39, 57, 33, 44, 45, 32, 57



Условные обозначения

Копировал: