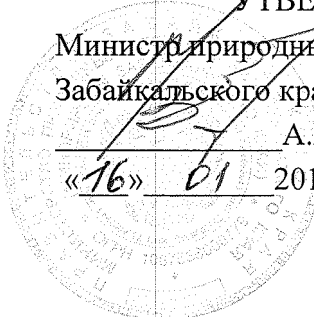


УТВЕРЖДАЮ:
Министр природных ресурсов
Забайкальского края
А.И. Волков
«16» 01 2018г.



Акт
лесопатологического обследования № 52
лесных насаждений Аргунское лесничества (лесопарка)
Забайкальский край(субъект Российской Федерации)

Способ лесопатологического обследования: 1. Визуальный
2. Инструментальный

Место проведения

Участковое лесничество	Урочище (дача)	Квартал (кварталы)	Выдел (выделы)	Площадь, га
Нерчинско-Заводское		218	7	15,0

Лесопатологическое обследование проведено на общей площади 15,0 га

2. Инструментальное обследование лесного участка.*

2.1. Фактическая таксационная характеристика лесного насаждения соответствует (не соответствует) (нужное подчеркнуть) таксационному описанию. Причины несоответствия:

давность лесоустройства, 1989 года. Лесные пожары.

Ведомость лесных участков с выявленными несоответствиями таксационным описаниям приведена в приложении 1 к Акту.

2.2. Состояние насаждений: **с нарушенной устойчивостью V**
с утраченной устойчивостью

причины повреждения: лесной пожар прошлых лет.

Заселено (отработано) стволовыми вредителями:

Вид вредителя	Порода	Встречаемость (% заселённых деревьев)	Степень заселения лесного насаждения (слабая, средняя, сильная)
нет			

Повреждено огнём:

Вид пожара	Порода	Состояние корневых лап		Состояние корневой шейки		Подсушивание луба	
		процент повреждённых огнём корней	процент деревьев с данным повреждением	ожог корневой шейки по окружности (1/4; 2/4; 3/4; более 3/4)	процент деревьев с данным повреждением	по окружности (1/4; 2/4; 3/4; более 3/4)	процент деревьев с данным повреждением
Низовой	БД			более 3/4	100		
беглый							
средний							

Поражено болезнями:

Вид болезни	Порода	Встречаемость (% поражённых деревьев)	Степень поражения лесного насаждения (слабая, средняя, сильная)
нет			

2.3. Выборке подлежит 100 % деревьев,

в том числе:

ослабленных _____ % (причины назначения) _____;

сильно ослабленных _____ % (причины назначения) _____;

усыхающих 48 % (ожог коревой шейки более 3/4);

свежего сухостоя _____ %;

в том числе: свежего ветровала ____ %;

свежего бурелома ____ %;

старого ветровала ____ %;

в том числе: старого бурелома ____ %;

старого сухостоя 52%;

аварийных ____ %.

2.4. Полнота лесного насаждения после уборки деревьев, подлежащих рубке, составит ____.
Критическая полнота для данной категории лесных насаждений составляет 0,3.

5. ЗАКЛЮЧЕНИЕ

С целью предотвращения негативных процессов или снижения ущерба от их воздействия назначено:

Участковое лесничество	Урочище (дача)	Квартал	Выдел	Площадь, выдела, га	Вид мероприятия	Площадь, мероприятия, га	Порода	Запас на выдел, кбм	Крайние сроки проведения
Нерчинско-Заводское		218	7	15,0	ССР	15,0	Береза	1200	2017-2018

Ведомость перечета деревьев назначенных в рубку и абрислесного участка прилагаются (приложение 2 и 3 к Акту)

6. Меры по обеспечению возобновления: естественное заращивание.

7. Мероприятия, необходимые для предупреждения повреждения или поражения смежных насаждений:

Проведение лесопатологического обследования.

8. Сведения для расчёта степени повреждения:

год образования старого сухостоя 2013-2014г.

основная причина повреждения древесины: лесной пожар прошлых лет.

Дата проведения обследований 30.06.17г.

Исполнитель работ по проведению лесопатологических обследований:

ФИО _____ Подпись _____.

Ведомость лесных участков с выявленными несоответствиями таксационным описаниям

Источник данных	Год проведения лесосурьейства	Номер квартала	Номер выдела	Площадь выдела, га	Целевое назначение лесов	Категория защитных лесов	Номер лесопатологического выдела	Площадь лесопатологического выдела, га	Таксационная характеристика										Заложено пробных площадей			
									состав	порода	возраст, лет	средняя высота, м	средний диаметр, см	тип леса	тип условий местопрорастания	плотота	бонитет	запас, куб. м/га	количество, шт.	общая площадь, га		
ТО	1989	218	7	15,0	защит		-	-	выдела, га	10БД+Б	Б	30	9	8	ЗЛРТ	местопрорастания	0,6	4	40		2	0,25
Ф		218	7	15,0	защит		7	15,0		10БД+Б	Б	58	13	12	ЗЛРТ		0,7	4	80		2	0,25

Примечание:

ГО – таксационные описания

Ф- фактическая характеристика лесного насаждения

Исполнитель работ по проведению лесопатологических обследований:

ФИО _____

Подпись _____

Результаты проведения лесопатологических обследований лесных насаждений за июнь 2017г.

Субъект Российской Федерации Забайкальский край Лесничество (лесопарк) Аргунское
 Участковое лесничество Нерчинско-Заводское Урочище (лесная дача) Аргунское

1	2	3	4	5	6	7	Таксационная характеристика лесного насаждения										17	Распределение деревьев по категориям состояния, % от запаса										29	30	31	32	33	34	
							8	9	10	11	12	13	14	15	16	без признаков ослабления										31	32							33
Номер квартала	Номер выдела	Площадь выдела, га	Целевое назначение лесов	Категория защитных лесов	Номер лесопатологического выдела	Площадь лесопатологического выдела, га	состав	порода	возраст	средняя высота, м	средний диаметр, см	тип леса	полнота	бонитет	запас, куб. м/га	Число деревьев на пробе, шт.	ослабленность	ослабленные	сильно ослабленные	усыхающие	свежий еухостой	старый еухостой	свежий ветровал	старый ветровал	свежий бурелом	старый бурелом	аварийные деревья	Признаки повреждения деревьев	Доля поврежденных деревьев, %	Причина ослабления, повреждения	Подлежит рубке, %	вид	Назначенные мероприятия	
18	7	15,0	экс		6	7	10БД+Б	Б	58*	13	*	ЗЛРТ	0,7*	4	80*	583	18	9	1	20	21	22	23	24	25	26	27	28	316	100	866	100	ССР	15,0

Показатели, не соответствующие таксационному описанию отмечаются «*»

Исполнитель работ по проведению лесопатологических обследований: ФИО _____ Подпись _____ Дата составления документа _____ Телефон _____

Ведомость перечета деревьев назначенных в рубку

ВРЕМЕННАЯ ПРОБНАЯ ПЛОЩАДЬ № 1

Субъект Российской Федерации Забайкальский край
Лесничество (лесопарк) Аргунское Квартал 218 Выдел 7
Площадь 15,0 га,
Номер очага вредных организмов - Размер пробной площади 0,25 га
Таксационная характеристика:
Тип леса ЗЛРТ Состав 10БД+Б Возраст 58 Бонитет 4
Полнота 0,7 Запас на га 80 Возобновление: естественное возобновление.
Время и причина ослабления лесного насаждения: лесной пожар прошлых лет.

Тип очага вредных организмов: эпизодический, хронический (подчеркнуть)
Фаза развития очага вредных организмов: начальная, нарастания численности, собственно вспышка, кризис (подчеркнуть)
Состояние лесного насаждения, намечаемые мероприятия: насаждения потеряли биологическую устойчивость на 100 %. Планируемое мероприятие : сплошная санитарная рубка.

БКср-4,5
Кнас-4,5

Исполнитель работ по проведению лесопатологического обследования:

ФИО _____ Подпись _____.

Дата составления документа _____ Телефон _____.

Порода: Осина

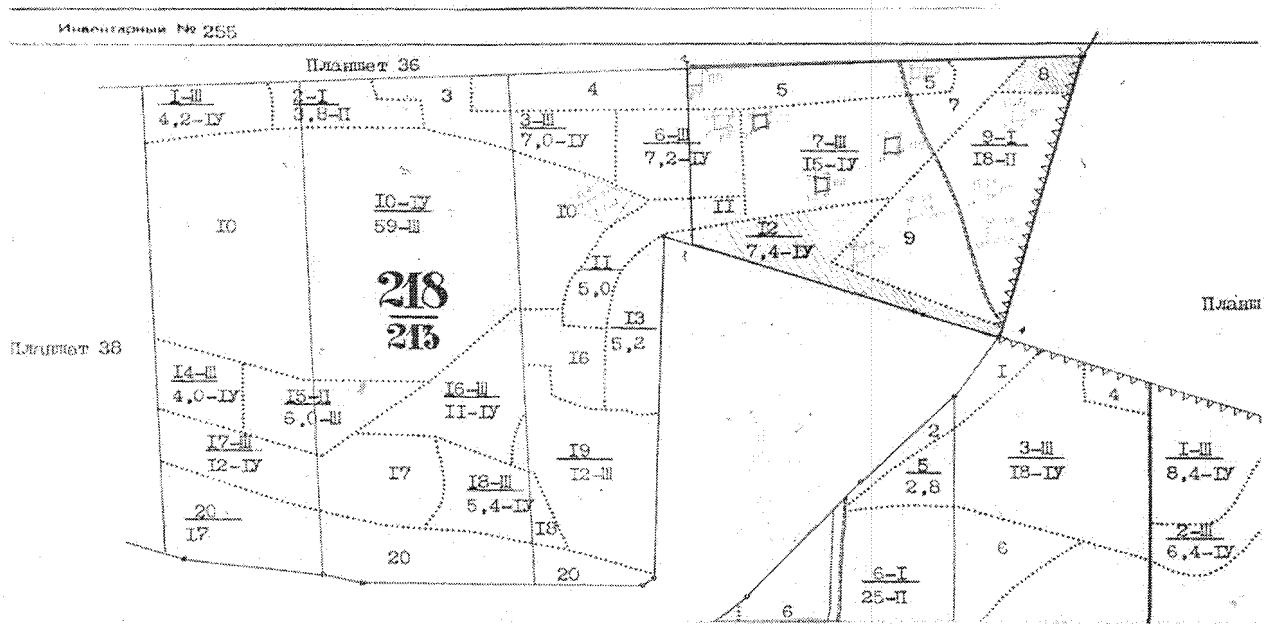
Ступени толщины см	Количество деревьев по категориям состояния, шт.																Всего деревьев по ступеням толщины		
	I	II	III	IV		V		VI			ветровал, бурелом			аварийные деревья			шт.	в т.ч. подлежат рубке, %	
				НЗ	З	НЗ	З	НЗ	З	О	НЗ	З	О	НЗ	З	О			
1	2	3	4	5	6	7	8	9	10	11	12	13	14	15	16	17	18	19	
8																			
12																			
16																			
20																			
24																			
Итого, %																			

Примечание: НЗ - незаселенное, З - заселенное, О - отработанное вредителями.

Абрис участка

M 1:10000

*(M 1:25000)



Номер выдела	Ленты (круговой площадки) перечёта				
	№ ленты (площадки)	длина, м	ширина, м	радиус, м	площадь, га
7	47	100	25		0,25

Номера точек	Координаты	Румбы линий	Длина, м

Условные обозначения

Исполнитель работ по проведению лесопатологических обследований:

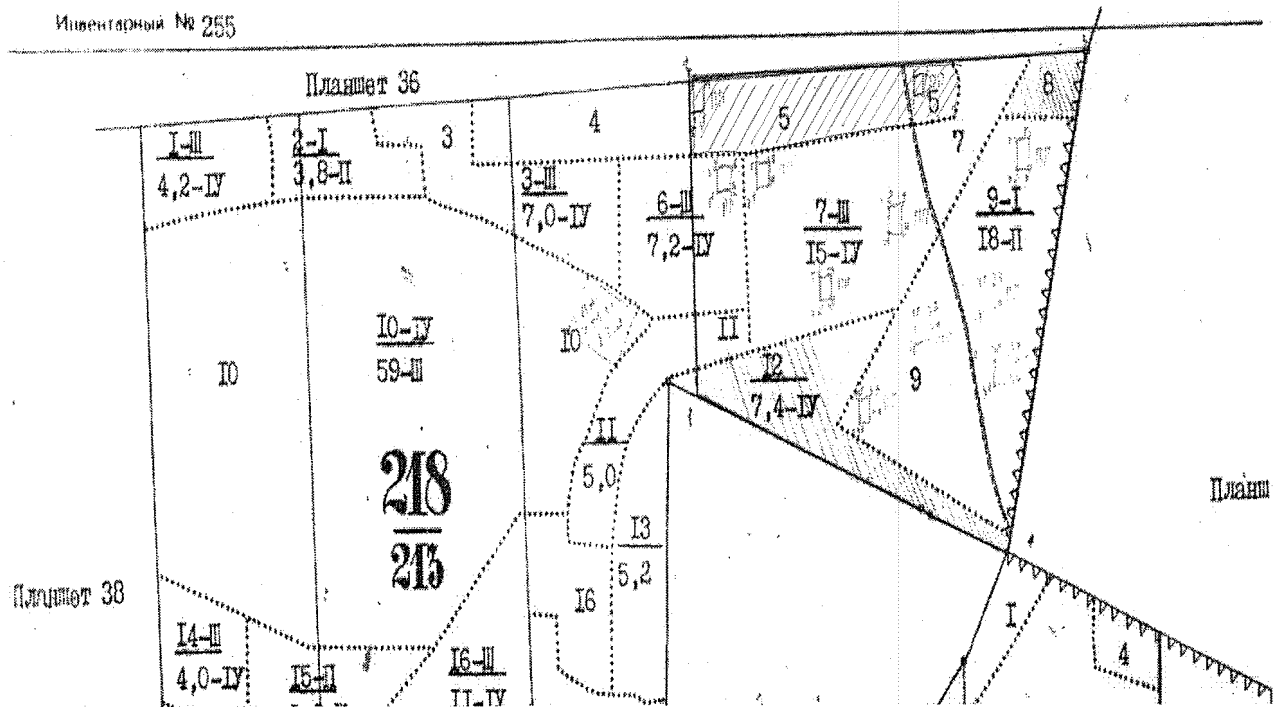
ФИО _____ Подпись _____

Дата составления документа _____ Телефон _____

Абрис участка

М 1:10000

*(М1:25000)



Номер выдела	Ленты (круговой площадки) перечёта				
	№ ленты (площадки)	длина, м	ширина, м	радиус, м	площадь, га
5	45	100	25		0,25

Номера точек	Координаты	Румбы линий	Длина, м

Условные обозначения - Место проведения ЛПО

Исполнитель работ по проведению лесопатологических обследований:

ФИО Аудоб А.В. Подпись Аудоб

Дата составления документа 26.12.17. Телефон 21-79-23