

УТВЕРЖДАЮ:
Министр природных ресурсов
Забайкальского края
А. И. Волков
26 апреля 2018г

Акт
лесопатологического обследования № 58
лесных насаждений Нерчинского лесничества (лесопарка)
Забайкальского края (субъект Российской Федерации)

Способ лесопатологического обследования: 1. Визуальный

2. Инструментальный

Место проведения

Участковое лесничество	Урочище (дача)	Квартал (кварталы)	Выдел (выделы)	Площадь, га
Калиновское	-	44	19	4,0

Лесопатологическое обследование проведено на общей площади 4,0 га

2. Инструментальное обследование лесного участка.*

2.1. Фактическая таксационная характеристика лесного насаждения соответствует (не соответствует) (нужное подчеркнуть) таксационному описанию. Причины несоответствия: давность лесоустройства, 1997 год

Ведомость лесных участков с выявленными несоответствиями таксационным описаниям приведена в приложении I к Акту.

2.2. Состояние насаждений: с нарушенной устойчивостью с утраченной устойчивостью

причины повреждения:

лесной пожар № 88 от 28.04.2014 года

заселено (отработано) стволовыми вредителями:

Вид вредителя	Порода	Встречаемость (% заселённых деревьев)	Степень заселения лесного насаждения (слабая, средняя, сильная)
нет			

Повреждено огнём:

Вид пожара	Порода	Состояние корневых лап		Состояние корневой шейки		Подсушивание луба	
		процент повреждённых огнём корней	процент деревьев с данным повреждением	ожог корневой шейки по окружности (1/4; 2/4; 3/4; более 3/4)	процент деревьев с данным повреждением	по окружности (1/4; 2/4; 3/4; более 3/4)	процент деревьев с данным повреждением
Низов, устойчив.	Б			более 3/4	100		
сред.	Ос			более 3/4	100		
интенсив.							

Поражено болезнями:

Вид болезни	Порода	Встречаемость (% поражённых деревьев)	Степень поражения лесного насаждения (слабая, средняя, сильная)
нет			

2.3. Выборке подлежит 100% деревьев,

в том числе:

ослабленных - ___ % (причины назначения) _____

сильно ослабленных ___ % (причины назначения) _____

усыхающих ___-% (причины назначения) _____

свежего сухостоя ___ %,

в том числе: свежего ветровала - %

свежего бурелома - %

старого ветровала - %

в том числе: старого бурелома - %

старого сухостоя 100 %

аварийных - %

2.4. Полнота лесного насаждения после уборки деревьев, подлежащих рубке, составит 0
Критическая полнота для данной категории лесных насаждений составляет 0,3

ЗАКЛЮЧЕНИЕ

С целью предотвращения негативных процессов или снижения ущерба от их воздействия назначено:

Участковое лесничество	Урочище (дача)	Квартал	Выдел	Площадь, выдела, га	Вид мероприятия	Площадь, мероприятия, га	Порода	Запас на выдел, кбм	Крайние сроки проведения
Калиновское	-	44	19	4	ССР	4	С	320	2019
итого									

Ведомость перечета деревьев назначенных в рубку и абрис лесного участка прилагаются (приложение 2 и 3 к Акту)

Меры по обеспечению возобновления: естественное заращивание

Мероприятия, необходимые для предупреждения повреждения или поражения смежных насаждений проведение лесопатологического обследования

Сведения для расчёта понижающего коэффициента стоимости древесины:

год образования старого сухостоя 2017;

основная причина повреждения древесины:

лесной пожар № 88 от 28.04.2014 года

Дата проведения обследований 20.06.2017г

Исполнитель работ по проведению лесопатологических обследований:

ФИО Казанцева Е.И. Подпись *Е.И. Казанцева*

ДОМОСТЬ ЛЕСНЫХ УЧАСТКОВ С ВЫЯВЛЕННЫМИ НЕСООТВЕТСТВИЯМИ ТАКСАЦИОННЫМ ОПИСАНИЯМ

Источник данных	Год проведения лесоустройства	Номер квартала	Номер выдела	Площадь выдела, га	Целевое назначение лесов	Категория защитных лесов	Номер лесопатологического выдела	Площадь лесопатологического выдела, га	Таксационная характеристика										Заложено пробных площадей						
									состав	порода	возраст, лет	средняя высота, м	средний диаметр, см	тип леса	тип условий местопрорастания	полнота	бонитет	запас, куб. м/га	количество, шт.	общая площадь, га					
ГО	1997	44	20	73	3	3	-	-	6Б4Л+Ос	Б	50	15	14	РДД	В3	0,7	3	120	-	-	-	-	-		
Ф	-	44	20	73	3	3	1	7	6Б4Л+Ос	Б	60	17	16	РДД	В3	0,7	3	120	1	0,25	-	-	-		

Примечание:

О – таксационные описания

Р – фактическая характеристика лесного насаждения

Исполнитель работ по проведению лесопатологических обследований:

ФИО Казанцева Е.И. Подпись

Е.И. Казанцева

Результаты проведения лесопатологических обследований лесных насаждений за июнь 2017 г.
(месяц)

Субъект Российской Федерации Забайкальский край Лесничество (лесопарк) Нерчинское
Участковое лесничество Калиновское Урочище (лесная дача) _____

Номер квартала	Номер выдела	Площадь выдела, га	Лесное назначение лесов	Категория защитных лесов	Номер лесопатологического выдела	Площадь лесопатологического выдела, га	Таксационная характеристика лесного насаждения										Число деревьев на пробе, шт.	Распределение деревьев по категориям состояния, % от запаса										Признаки повреждения деревьев	Доля повреждённых деревьев, %	Причина ослабления, повреждения	Полежит рубке, %	Назначенные мероприятия	площадь, га
							состав	порода	возраст	средняя высота, м	средний диаметр, см	тип леса	полнота	бонитет	запас, куб. м/га	без признаков ослабления		ослабленные	сильно ослабленные	усыхающие	свежий сухой	старый сухой	свежий ветровал	старый ветровал	свежий бурелом	старый бурелом	аварийные деревья						
44	20	73	з	з	1	7	6Б4Л+Ос	Б	*60	*17	*16	РД	0,7	3	120	17	18	19	20	21	22	23	24	25	26	27	28	29	30	31	32	33	34
-	-	-	-	-	-	-	-	-	*60	*17	*16	-	-	-	-	90	-	-	-	-	13	87	-	-	-	-	-	314	100	100	СР	7	

Показатели, не соответствующие таксационному описанию отмечаются «*»

Исполнитель работ по проведению лесопатологических обследований:
ФИО Казанцева Е.И. Подпись Е.И. Казанцева
Дата составления документа 26.04.18 Телефон 8302421312

Ведомость перечета деревьев назначенных в рубку**ВРЕМЕННАЯ ПРОБНАЯ ПЛОЩАДЬ № 1**

Субъект Российской Федерации Забайкальский край
 Лесничество (лесопарк) Нерчинское Квартал 44 Выдел 20
 Площадь 7,0 га,
 Номер очага вредных организмов - Размер пробной площади 0,25 га
 Таксационная характеристика:
 Тип леса РДЦ Состав бБ4Л+Ос Возраст 60 Бонитет 3
 Полнота 0,7 Запас на га 120 Возобновление -
 Время и причина ослабления лесного насаждения: Лесной пожар № 88 от 28.04.2014года.

Тип очага вредных организмов: эпизодический, хронический (подчеркнуть)
 Фаза развития очага вредных организмов: начальная, нарастания численности, собственно
 вспышка, кризис (подчеркнуть)
 Состояние лесного насаждения, намечаемые мероприятия: вследствие лесного пожара,
насаждение потеряло биологическую устойчивость на 100%. Категория санитарного состояния
насаждения – 5, погибшее, назначаем мероприятие: сплошная санитарная
рубка.

К_Б – 5,
 К_{лц} – 5,
 К_{нас} – 5

Исполнитель работ по проведению лесопатологического обследования:

ФИО Казанцева Е.И. Подпись *Е.И. Казанцева*

Дата составления документа 20.06.14г. Телефон 8302421312

ВЕДОМОСТЬ ПЕРЕЧЕТА ДЕРЕВЬЕВ

Порода: Берёза

Ступени толщины см	Количество деревьев по категориям состояния, шт.																Всего деревьев по ступеням толщины		
	I	II	III	IV		V		VI			ветровал, бурелом			аварийные деревья			шт.	в т.ч. подлежат рубке, %	
				НЗ	З	НЗ	З	НЗ	З	О	НЗ	З	О	НЗ	З	О			
1	2	3	4	5	6	7	8	9	10	11	12	13	14	15	16	17	18	19	
12								89										89	100
16								184										184	100
20								88										88	100
24																			
Итого, %								100										361	100

Порода :Осина

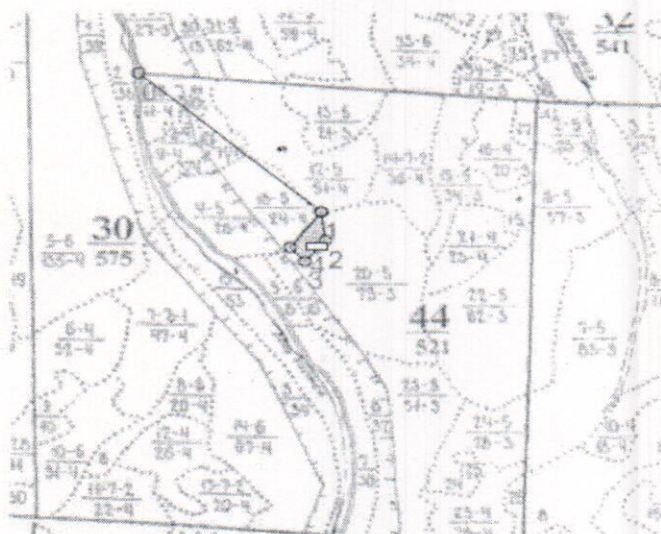
Ступени толщины см	Количество деревьев по категориям состояния, шт.																Всего деревьев по ступеням толщины		
	I	II	III	IV		V		VI			ветровал, бурелом			аварийные деревья			шт.	в т.ч. подлежат рубке, %	
				НЗ	З	НЗ	З	НЗ	З	О	НЗ	З	О	НЗ	З	О			
1	2	3	4	5	6	7	8	9	10	11	12	13	14	15	16	17	18	19	
12								25										25	100
16								73										73	100
20								8										8	100
24																			
Итого, %								100										106	100

Примечание: НЗ - незаселенное, З - заселенное, О – отработанное вредителями

Абрис участка



М 1:10000


*(М 1:50000)

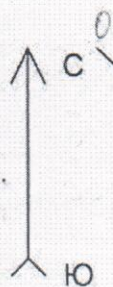


Номер выдела	Ленты (круговой площадки) перечёта				
	№ ленты (площадки)	длина, м	ширина, м	радиус, м	площадь, га
19	1	50	50	-	0,25

Номера точек	Координаты	Румбы линий	Длина, м
0-1	51°50.59 116°43.01	ЮВ-47	1572
1-2		ЮВ-6	226
2-3		ЮЗ-39	207
3-4		СЗ-41	140
4-1		СВ-35	342

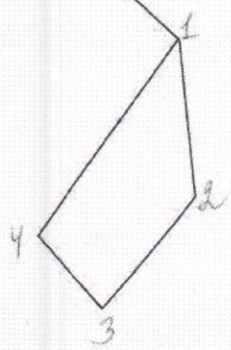
Условные обозначения  - площадь проведения лесопатологического обследования
 - пробная площадь

Исполнитель работ по проведению лесопатологических обследований:
 ФИО Казанцева Е.И. Подпись 



Привязка
ЮВ 47° 1572м

Разметка
ЮВ 6° 226м
ЮЗ 39° 207м
СЗ 41° 140м
СВ 35° 342м



Масштаб: 1:10000
Площадь: 4.023 Га

Исполнитель работ по проведению лесопатологических обследований:

ФИО Казанцева Е.И. Подпись *каз*

Дата составления документа 20.06.17

Телефон 83024241312

