

УТВЕРЖДАЮ:



Министра природных ресурсов
Забайкальского края

А.И. Волков

2018г.

Акт
лесопатологического обследования № 5а

лесных насаждений Нерчинского лесничества (лесопарка)

Забайкальского края (субъект Российской Федерации)

Способ лесопатологического обследования: 1. Визуальный

2. Инструментальный

Место проведения

Участковое лесничество	Урочище (дача)	Квартал (кварталы)	Выдел (выделы)	Площадь, га
Калиновское	-	44	19	4,0

Лесопатологическое обследование проведено на общей площади 4,0 га.

2. Инструментальное обследование лесного участка.*

2.1. Фактическая таксационная характеристика лесного насаждения соответствует (не соответствует) (нужное подчеркнуть) таксационному описанию. Причины несоответствия: давность лесоустройства, 1997 год

Ведомость лесных участков с выявленными несоответствиями таксационным описаниям приведена в приложении I к Акту.

2.2. Состояние насаждений: с нарушенной устойчивостью с утраченной устойчивостью

причины повреждения:

лесной пожар № 88 от 28.04.2014 года

заселено (отработано) стволовыми вредителями:

Вид вредителя	Порода	Встречаемость (% заселённых деревьев)	Степень заселения лесного насаждения (слабая, средняя, сильная)
нет			

Повреждено огнём:

Вид пожара	Порода	Состояние корневых лап		Состояние корневой шейки		Подсушивание луба	
		процент повреждённых огнём корней	процент деревьев с данным повреждением	ожог корневой шейки по окружности (1/4; 2/4; 3/4; более 3/4)	процент деревьев с данным повреждением	по окружности (1/4; 2/4; 3/4; более 3/4)	процент деревьев с данным повреждением
Н.у ср. инт.	Б			более 3/4	100		
	Ос			более 3/4	100		

Поражено болезнями:

Вид болезни	Порода	Встречаемость (% поражённых деревьев)	Степень поражения лесного насаждения (слабая, средняя, сильная)
нет			

2.3. Выборке подлежит 100% деревьев.

в том числе:

ослабленных _____ % (причины назначения) _____

сильно ослабленных _____ % (причины назначения) _____

усыхающих _____ % (причины назначения) _____

свежего сухостоя _____ %.

в том числе: свежего ветровала - %

свежего бурелома - %

старого ветровала - %

в том числе: старого бурелома - %

старого сухостоя 100 %

аварийных - %

14. Полнота лесного насаждения после уборки деревьев, подлежащих рубке, составит -
Критическая полнота для данной категории лесных насаждений составляет 0,3

ЗАКЛЮЧЕНИЕ

С целью предотвращения негативных процессов или снижения ущерба от их воздействия назначено:

Участковое лесничество	Урочище (дача)	Квартал	Выдел	Площадь, выдела, га	Вид мероприятия	Площадь, мероприятия, га	Порода	Запас на выдел, кубм	Крайние сроки проведения
Калиновское	-	44	19	4	ССР	4	Б, Ое	320	2019
итого									

Ведомость перечета деревьев назначенных в рубку и абрис лесного участка прилагаются (приложение 2 и 3 к Акту)

Меры по обеспечению возобновления: естественное зарощивание

Мероприятия, необходимые для предупреждения повреждения или поражения смежных насаждений проведение лесопатологического обследования

Сведения для расчёта понижающего коэффициента стоимости древесины:


год образования старого сухостоя 2017;

основная причина повреждения древесины:

лесной пожар № 88 от 28.04.2014 года

Дата проведения обследований 20.06.2017г

Исполнитель работ по проведению лесопатологических обследований:

ФИО Казанцева Е.И. Подпись 

Ведомость лесных участков с выявленными несоответствиями таксационным описаниям

Источник данных	Год проведения лесосурьей	Номер квартала	Номер выдела	Площадь выдела, га	Целевое назначение лесов	Категория защитных лесов	Номер лесопатологического выдела	Площадь лесопатологического выдела, га	Таксационная характеристика										Заложено пробных площадей				
									состав	порода	возраст, лет	средняя высота, м	средний диаметр, см	тип леса	тип условий местопрорастания	покрыта	бонитет	запас, куб. м/га	количество, шт.	общая площадь, га			
ТО	1997	44	19	4	3	3	-	-	6Б4Ос+Л	Б	45	12	10	РТ	В2	0,6	4	80	-	-			
Ф	-	44	19	4	3	3	1	1	8Б2Ос	Б	65	16	16	РТ	В2	0,5	3	80	1	0,25			
									Ос	Ос	50	16	14										

Примечание:

ТО – таксационные описания

Ф- фактическая характеристика лесного насаждения

Исполнитель работ по проведению лесопатологических обследований:

ФИО Казанцева Е.И. Подпись



Результаты проведения лесопатологических обследований лесных насаждений за июнь 2017 г.
(месяц)

Субъект Российской Федерации Забайкальский край Лесничество (лесопарк) Нерчинское
Участковое лесничество Калиновское Урочище (лесная дача)

1	2	3	4	5	6	7	Таксационная характеристика лесного насаждения										17	Распределение деревьев по категориям состояния, % от запаса										31	32	33	34					
							8	9	10	11	12	13	14	15	16	18		19	20	21	22	23	24	25	26	27	28					29	30			
Номер квартала	Номер выдела	Площадь выдела, га	Целевое назначение лесов	Категория защитных лесов	Номер лесопатологического выдела	Площадь лесопатологического выдела, га	состав	порода	возраст	средняя высота, м	средний диаметр, см	тип леса	плотность	бонитет	запас, куб. м/га	Число деревьев на пробе, шт.	без признаков ослабления	ослабленные	сильно ослабленные	умывающие	свежий сухой	старый сухой	свежий ветровал	старый ветровал	свежий дуплом	старый дуплом	аварийные деревья	Признаки повреждения деревьев	Доля поврежденных деревьев, %	Причина ослабления, повреждения	Подлежит рубке, %	Назначение мероприятия	площадь, га			
44	19	4	3	3	6	7	*8B20c	Б	*65	*16	*16	РГ	*0,6	*4	*80	361	1	8	19	20	21	22	23	24	25	26	27	28	29	30	31	32	33	34		
								О	*50	*16	*14					106																				
								С																												

Показатели, не соответствующие таксационному описанию отмечаются «*»

Исполнитель работ по проведению лесопатологических обследований:
ФИО Казанцева Е.И. Подпись *Е.И. Казанцева*
Дата составления документа *02.07.2017* Телефон 8302421312

Ведомость перечета деревьев назначенных в рубку

ВРЕМЕННАЯ ПРОБНАЯ ПЛОЩАДЬ № 1

Субъект Российской Федерации Забайкальский край
 Лесничество (лесопарк) Нерчинское Квартал 44 Выдел 19
 Площадь 4,0 га.
 Номер очага вредных организмов - Размер пробной площади 0,25 га
 Таксационная характеристика:
 Тип леса РГ Состав 8Б2Ос Возраст 65 Бонитет 3
 Полнота 0,5 Запас на га 80 Возобновление -
 Время и причина ослабления лесного насаждения: Лесной пожар № 88 от 28.04.2014 года.

Тип очага вредных организмов: эпизодический, хронический (подчеркнуть)
 Фаза развития очага вредных организмов: начальная, нарастания численности, собственно
 вспышка, кризис (подчеркнуть)
 Состояние лесного насаждения, намечаемые мероприятия: вследствии лесного
 пожара насаждение потеряла биологическую устойчивость на 100%. Намечаемые
 мероприятия: сплошная
 санитарная рубка.

Исполнитель работ по проведению лесопатологического обследования:

ФИО Казанцева Е.И. Подпись Казанцева Е.И.

Дата составления документа 20.06.14. Телефон 83024241312

ВЕДОМОСТЬ ПЕРЕЧЕТА ДЕРЕВЬЕВ

Порода: Берёза

Ступени толщины см	Количество деревьев по категориям состояния, шт.																	Всего деревьев по ступеням толщины								
	I			II			III			IV			V			VI			ветровал, бурелом			аварийные деревья			шт.	в т.ч. подлежат рубке, %
				НЗ	З		НЗ	З		НЗ	З	О	НЗ	З	О	НЗ	З	О	18	19						
1	2	3	4	5	6	7	8	9	10	11	12	13	14	15	16	17	18	19								
12								89									89	100								
16								184									184	100								
20								88									88	100								
24																										
Итого, %								100									361	100								

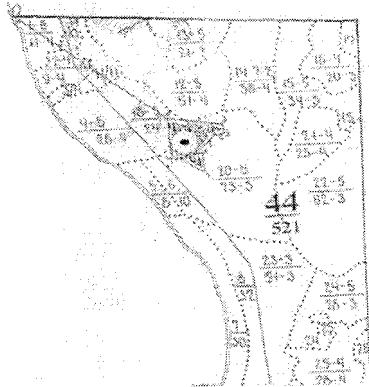
Порода: Осина

Ступени толщины см	Количество деревьев по категориям состояния, шт.																	Всего деревьев по ступеням толщины								
	I			II			III			IV			V			VI			ветровал, бурелом			аварийные деревья			шт.	в т.ч. подлежат рубке, %
				НЗ	З		НЗ	З		НЗ	З	О	НЗ	З	О	НЗ	З	О	18	19						
1	2	3	4	5	6	7	8	9	10	11	12	13	14	15	16	17	18	19								
12								25									25	100								
16								73									73	100								
20								8									8	100								
24																										
Итого, %								100									106	100								

Примечание: НЗ - незаселенное, З - заселенное, О - отработанное вредителями

Абрис участка

М 1:10000



Номер выдела	Ленты (круговой площадки) перечёта				
	№ ленты (площадки)	длина, м	ширина, м	радиус, м	площадь, га
19	1	50	50	-	0,25

Номера точек	Координаты	Румбы линий	Длина, м

Условные обозначения - площадь проведения лесопатологического обследования
 - пробная площадь

Исполнитель работ по проведению лесопатологических обследований:
 ФИО Казанцева Е.И. Подпись Е.И. Казанцева

Дата составления документа 20.06.17г. Телефон 8302421312