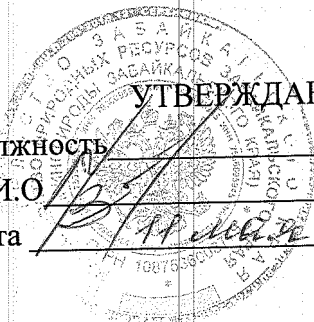


Приложение 2
к приказу Минприроды России
от 16.09.2016 № 480
Форма



УТВЕРЖДАЮ:

Должность _____
Ф.И.О. _____
Дата 11.06.2018 г.

**АКТ
лесопатологического обследования № 494**

лесных насаждений Тунгокоченского лесничества (лесопарка)

Забайкальский край (субъект Российской Федерации)

Способ лесопатологического обследования: 1. Визуальный

2. Инструментальный

Место проведения

Участковое лесничество	Урочище (дача)	Квартал (кварталы)	Выдел (выделы)	Площадь, га
Усуглинское	Жипкоша	287	12	42,0

Лесопатологическое обследование проведено на общей площади 42,0 га.

++

2. Инструментальное обследование лесного участка.*

2.1. Фактическая таксационная характеристика лесного насаждения соответствует (не соответствует) (нужное подчеркнуть) таксационному описанию. Причины несоответствия: давность лесоустройства 1972-1973 года

Ведомость лесных участков с выявленными несоответствиями таксационным описаниям приведена в приложении 1 к Акту:

2.2. Состояние насаждений: с нарушенной устойчивостью
с утраченной устойчивостью

причины повреждения: Лесной пожар 2011, № 8/10 от 16.05.2014 средней интенсивности года

заселено (отработано) стволовыми вредителями:

Вид вредителя	Порода	Встречаемость (% заселённых деревьев)	Степень заселения лесного насаждения (слабая, средняя, сильная)
нет			

Повреждено огнём:

Вид пожара	Порода	Состояние корневых лап		Состояние корневой шейки		Подсушивание луба	
		процент повреждённых огнём корней	процент деревьев с данным повреждением	ожог корневой шейки по окружности (1/4; 2/4; 3/4; более 3/4)	процент деревьев с данным повреждением	по окружности (1/4; 2/4; 3/4; более 3/4)	процент деревьев с данным повреждением
Устойчивый низовой средний	Л				100		

Поражено болезнями:

Вид болезни	Порода	Встречаемость (% поражённых деревьев)	Степень поражения лесного насаждения (слабая, средняя, сильная)
нет			

2.3. Выборке подлежит 100 % деревьев,

в том числе:

ослабленных _____ % (причины назначения) _____

сильно ослабленных _____ % (причины назначения) _____

усыхающих _____ % (причины назначения) _____

свежего сухостоя 1 %,

в том числе: свежего ветровала %

свежего бурелома %

старого ветровала 5 %

в том числе: старого бурелома %

старого сухостоя 94 %

аварийных %

Полнота лесного насаждения после уборки деревьев, подлежащих рубке, составит 0 .
Критическая полнота для данной категории лесных насаждений составляет 0,3 .

ЗАКЛЮЧЕНИЕ

С целью предотвращения негативных процессов или снижения ущерба от их воздействия назначено:

Участковое лесничество	Урочище (дача)	Квартал	Выдел	Площадь, выдела, га	Вид мероприятия	Площадь, мероприятия, га	Порода	Запас на выдел, кбм	Крайние сроки проведения
Усуглинское	Жипкоша	287	12	42,0	ССР	37,7	6Л1 СЗБ	4147	2018-2019 гг.

Ведомость перечета деревьев назначенных в рубку и абрис лесного участка прилагаются (приложение 2 и 3 к Акту)

Меры по обеспечению возобновления естественное зарастивание .

Мероприятия, необходимые для предупреждения повреждения или поражения смежных насаждений проведение лесопатологического обследования

Сведения для расчёта понижающего коэффициента стоимости древесины:

год образования старого сухостоя 2015 г.

основная причина повреждения древесины: устойчивый низовой пожар средней интенсивности 2011,2014 года

Дата проведения обследований 21 августа 2017 года

Исполнитель работ по проведению лесопатологических обследований:

ФИО Кузнецов А.Г. Подпись 

Ведомость лесных участков с выявленными несоответствиями таксационным описаниям

Источник данных	Год проведения лесосурьейства	Номер квартала	Номер выдела	Площадь выдела, га	Целевое назначение лесов	Категория защитных лесов	Номер лесопатологического выдела	Площадь лесопатологического выдела, га	Таксационная характеристика										Заложено пробных площадей										
									состав	попорода	возраст, лет	средняя высота, м	средний диаметр, см	тип леса	тип условий местопрорастания	полнота	бонитет	запас, куб. м/га	количество, шт.	общая площадь, га									
ТО	1973	287	12	42,0	Э		1	42,0	5С4Л1Б	С	70	13	14	Сртр		0,3	IV	60											
Ф	2012*	287	12	42,0	Э		1	42,0	6Л1С3Б	Л	100	18	24	Лртр		0,4	IV	110			1	3,8							
										Б	61	16	16																
										С	100	17	20																

Примечание: * - акт натурного обследования от 28 августа 2012г.

ТО - таксационные описания

Ф - фактическая характеристика лесного насаждения

Исполнитель работ по проведению лесопатологических обследований:

ФИО Кузнецов А.Г. Подпись 

Приложение 1.1
к акту лесопатологического обследования

Результаты проведения лесопатологических обследований лесных насаждений за август 2017 г.
(месяц)

Субъект Российской Федерации Забайкальский край Лесничество (лесопарк) Гунгокоченское
Участковое лесничество Усулинское Урочище (лесная дача) Жипкоша

Номер квартала	Номер выдела	Площадь выдела, га	Целевое назначение лесов	Категория защитных лесов	Номер лесопатологического выдела	Площадь лесопатологического выдела, га	Таксационная характеристика лесного насаждения							Число деревьев на пробе, шт.	Распределение деревьев по категориям состояния, %										Признаки повреждения деревьев	Доля повреждённых деревьев, %	Причина ослабления повреждённых	Подлежит рубке, %	Назначены мероприятия											
							состав	попорода	возраст	средняя высота, м	средний диаметр, см	тип леса	полнота		бонитет	запас, куб. м/га	без признаков ослабления	ослабленные	сильно ослабленные	выходящие	свежий сухойстой	старый сухойстой	свежий ветровал	старый ветровал					свежий бурелом	старый бурелом	аварийные деревья	Признаки повреждения деревьев	Доля повреждённых деревьев, %	Причина ослабления повреждённых	Подлежит рубке, %	вид	площадь, га			
1	2	42,0	Э		1	42,0	Л	С	Б	100*	18	24	12	13	14	15	16	17	18	19	20	21	22	23	24	25	26	27	28	29	30	31	32	33	34	33	34			
287	12	42,0	Э		1	42,0	Л	С	Б	100*	18	24	12	13	14	15	16	17	18	19	20	21	22	23	24	25	26	27	28	29	30	31	32	33	34	33	34	100	ССР	37,7

Показатели, не соответствующие таксационному описанию отмечаются «*»
Исполнитель работ по проведению лесопатологических обследований:

ФИО Кузнецов А.Г. Подпись [подпись]


Дата составления документа 10.05.18 Телефон 8-914-517-10-91

Ведомость перечета деревьев назначенных в рубку**ВРЕМЕННАЯ ПРОБНАЯ ПЛОЩАДЬ № 5**

Субъект Российской Федерации Забайкальский край
 Лесничество (лесопарк) Тунгокоченское Квартал 287 Выдел 12
 Площадь 37.7 га,
 Номер очага вредных организмов _____ Размер пробной площади 3.8 га
 Таксационная характеристика:
 Тип леса Лртр Состав 6Л1СЗБ Возраст 100 Бонитет IV
 Полнота 0.4 Запас на га 110 Возобновление естественное зарощивание
 Время и причина ослабления лесного насаждения устойчивый низовой пожар 2011, 2014
года средней интенсивности

Тип очага вредных организмов: эпизодический, хронический (подчеркнуть)
 Фаза развития очага вредных организмов: начальная, нарастания численности, собственно
вспышка, кризис (подчеркнуть)
 Состояние лесного насаждения, намечаемые мероприятия:
В следствие лесного пожара 2011, 2014 года насаждение потеряло биологическую устойчивость на
100% (старый сухостой), живая листва полностью или частично отсутствует, кора осыпалась
частично, наблюдается усыхание ствола. В целях предотвращения возникновения очагов
стволовых вредителей и для уменьшения потерь древесины в насаждениях, пострадавших от
пожаров, необходимо срочное проведение сплошных санитарных рубок. Л Ксп. = 5.0, Б Ксп. = 5.0,
С Ксп. = 5.0, К кр. насаж. = 5.0

Исполнитель работ по проведению лесопатологического обследования:

ФИО Кузнецов А.Г. Подпись 

Дата составления документа 21.08.17 Телефон 8-914-517-10-91

Оборотная сторона формы

ВЕДОМОСТЬ ПЕРЕЧЕТА ДЕРЕВЬЕВ

Порода: Сосна

Ступени толщины см	Количество деревьев по категориям состояния, шт.																Всего деревьев по ступеням толщины	
	I	II	III	IV		V		VI			ветровал, бурелом			аварийные деревья			шт.	в т.ч. подлежат рубке, %
				НЗ	З	НЗ	З	НЗ	З	О	НЗ	З	О	НЗ	З	О		
1	2	3	4	5	6	7	8	9	10	11	12	13	14	15	16	17	18	19
16								12			2						14	100
20								25			4						29	100
24								15			2						17	100
28								17			1						18	100
32								13			1						14	100
36								2									2	100
Итого, %								89			11						94	100

Порода: Береза

Ступени толщины см	Количество деревьев по категориям состояния, шт.																Всего деревьев по ступеням толщины	
	I	II	III	IV		V		VI			ветровал, бурелом			аварийные деревья			шт.	в т.ч. подлежат рубке, %
				НЗ	З	НЗ	З	НЗ	З	О	НЗ	З	О	НЗ	З	О		
1	2	3	4	5	6	7	8	9	10	11	12	13	14	15	16	17	18	19
16								29			4						33	100
20								56			10						66	100
24								87			3						90	100
28								79			3						82	100
32								43									43	100
36								18			1						19	100
Итого, %								92			8						333	100

Порода: Лиственница

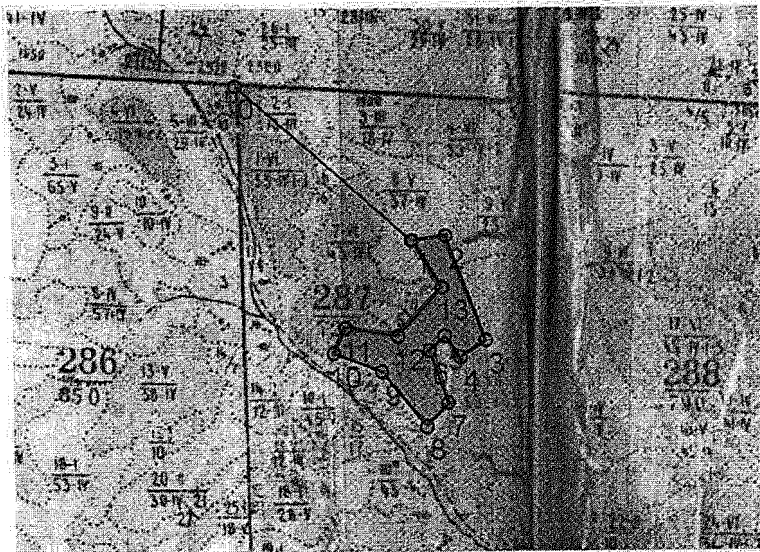
Ступени толщины см	Количество деревьев по категориям состояния, шт.																Всего деревьев по ступеням толщины		
	I	II	III	IV		V		VI			ветровал, бурелом			аварийные деревья			шт.	в т.ч. подлежат рубке, %	
				НЗ	З	НЗ	З	НЗ	З	О	НЗ	З	О	НЗ	З	О			
1	2	3	4	5	6	7	8	9	10	11	12	13	14	15	16	17	18	19	
16								98			6	1						106	100
20						2		87			3							92	100
24								99			7							106	100
28						3		91			4							98	100
32						1		83			2							86	100
36						1		28										29	100
40								18										18	100
44								8										8	100
Итого, %						1		96			4							543	100

Примечание: НЗ - незаселенное, З - заселенное, О - отработанное вредителями.

М 1:10000

Абрис участка квартал 287 выдел 12 площадь 37,7 га

М(1:50000)



Номер выдела	Ленты (круговой площадки) перече́та				
	№ ленты (площадки)	длина, м	ширина, м	радиус, м	площадь, га
12	1	690	10		0,69
12	2	800	10		0,8
12	3	640	10		0,64
12	4	600	10		0,6
12	5	1070	10		1,1

Номера точек	Координаты	Румбы линий	Длина, м
0-1	52°46' 20"	ЮВ 48°00'	1440,0
1-2	115° 17' 10"	СВ 82°00'	212,0
2-3		ЮВ 20°00'	697,0
3-4		ЮЗ 57°00'	189,0
4-5		СЗ 36°00'	161,0
5-6		ЮЗ 47°00'	130,0
6-7		ЮВ 19°00'	338,0
7-8		ЮЗ42°00'	197,0
8-9		СЗ 39°00'	434,0
9-10		СЗ 69°00'	317,0
10-11		СВ 26°00'	173,0
11-12		ЮВ 81°00'	328,0
12-13		СВ 42°00'	408,0
13-1		СЗ 31°00'	345,0

Условные обозначения: _____ - граница обследуемого участка

Исполнитель работ по проведению лесопатологических обследований:

ФИО Кузнецов А.Г. Подпись *А.Г. Кузнецов*

Дата составления документа 21.08.14 Телефон 8-914-517-10-91

Утверждаю
Директор Тунгокоченского филиала
КГСАУ «Забайкаллесхоз»
Е.П.Попова
« 2018 год

Акт
натурного обследования

с.Верх-Усугли

«28» августа 2017 года

Комиссия в составе мастера участка Тунгокоченского филиала КГСАУ «Забайкаллесхоз» Кузнецова А.Г., экономиста Тунгокоченского филиала КГСАУ «Забайкаллесхоз» Арсентьевой В.В., лесника Тунгокоченского филиала КГСАУ «Забайкаллесхоз» Кравцова К.Н. провели натурное обследование квартала **287**, выдела **12** Усуглинского участкового лесничества Тунгокоченского лесничества ГКУ «Управление лесничествами Забайкальского края».

По данным материалам лесоустройства 1973 года: квартал 287 выдел 12, площадь 42,0 га относится к эксплуатационным лесам.

Состав	Возраст	Высота	Диаметр
5С	70	13	14
4Л	70	14	14
1Б	40	10	10

Бонитет-4, тип леса-РТ, полнота - 0,3, запас - 70 м³/га.

Подрост: состав - 4Л2С4Б, возраст - 10 лет, высота - 2 м, количество - 3 тыс.шт./га.

Для таксации насаждения в квартале 287 выделе 12 Усуглинского участкового лесничества был использован глазомерно-измерительный способ таксации леса, метод закладки круговых реласкопических площадок. Согласно лесоустроительной инструкции, утвержденной Приказом Федерального агентства лесного хозяйства (Рослесхоз) №516 от 12.12.2011 г. Для таксации насаждений, чтобы определить площадь сечения на высоте груди, необходимо 16 круговых площадок. Полученные данные приведены в табл. 1.

Таблица 1. Данные замеров

№ площадок	Сумма площадей сечения по породам		
	Л	С	Б
1	10	---	11
2	10	1	2
3	12	1	5
4	7	3	
5	10	1	6
6	12	1	4
7	8	---	2
8	6	1	
9	9	5	5
10	10	1	6
11	6		5
12	10	1	
13	7		5
14	2	2	4
15	6	1	
16	10	3	3
Всего	135	21	58
Среднее	8,4	1,3	3,6

Для определения средней высоты и среднего диаметра, а также для определения возраста насаждений были отобраны модельные деревья средние по характеристикам и равномерно расположенные по площади выдела.

Таблица 2. Модельные деревья

Порода	Возраст, лет	Высота, м	Диаметр, см
Л	105	19,3	26
Л	99	18,4	23
Л	96	17,2	22
Л	105	19	26
Л	94	17,9	22
Среднее	100	18	24
С	100	17	20
Среднее	100	17	20
Б	68	16,2	18
Б	62	15,9	16
Б	54	16	15
Среднее	61	16	16

Средний возраст Л-100 лет, С – 100 лет, Б – 61 лет
 Средняя высота Л – 18,0 м, С – 17,0 м, Б – 16,0 м.
 Средний диаметр Л – 24 см, С – 20 см, Б – 16 см.

Состав насаждений определен по количеству деревьев на пробе. Бонитет насаждений определен по шкале бонитетов М.М.Орлова по возрасту и высоте. Высота и средний диаметр определен у срубленных деревьев. Возраст определен по годичным кольцам и годичному приросту. Полнота определена по шкале для оценки успешности естественного возобновления и определения полноты молодняков. Количество деревьев посчитано на пробах отдельно по породам. Тип леса определен по насаждению до обследования.

Запас древесины лесных насаждений на 1 га определен по формуле:

$$M = K \times (3 + H) \times G,$$

Где М – запас древесины на 1 га в м³,

К – коэффициент равный для сосны, лиственницы, березы, осины, ольхи, липы, дуба, граба 0,4, для остальных древесных пород – 0,44,

Н – средняя высота деревьев в лесном насаждении, м,

Г – среднее арифметическое значение суммы площадей поперечного сечения стволов деревьев по данным измерений на реласкопических или круговых площадках.

$$M \text{ лиственницы} = 0,4 \times (3+18) \times 8,4 = 72,1 \text{ м}^3,$$

$$M \text{ сосны} = 0,4 \times (3+17) \times 1,3 = 10,5 \text{ м}^3,$$

$$M \text{ березы} = 0,4 \times (3+16) \times 3,6 = 27,6 \text{ м}^3$$

$$M \text{ общая} = 72,1+10,5+27,6=110,2 \text{ м}^3$$

$$\text{Полнота } 0,18Л+0,1С+0,12Б=0,4$$

$$\text{Запас } 72,1\text{м}^3Л+10,5\text{м}^3С+27,6\text{м}^3Б=110,2\text{м}^3/\text{га}$$

$$\text{Состав } 6,3Л \ 1С \ 2,7Б = 6Л1С3Б$$

В связи с давностью проведения на территории Тунгокоченского лесничества лесоустройства 1972-1973 года при натурном обследовании выдела методом закладки круговых площадок Биттерлиха со взятием модельных деревьев в квартале **287** выделе **12** Усуглинского участкового лесничества Тунгокоченского лесничества выявлена следующая таксационная характеристика:

Обследование естественного возобновления леса на выделе проводилось путем закладки 100 учетных площадок размером 10м3. Полученные данные приведены в табл. 3.

Таблица 3. Количество подроста на участке

№ площадки	Площадь М ²	ПОРОДА								
		Лиственница			Сосна			Береза		
		До 0,5м	0,5-1,5м	Более 1,5м	До 0,5м	0,5-1,5м	Более 1,5м	До 0,5м	0,5-1,5м	Более 1,5м
1	10				1	1		1		
2	10	1				2		1	1	
3	10		1					1	2	
4	10	2	1			2		2	3	
5	10		1	1	1				4	
6	10		1						2	
7	10		2		2			6	1	
8	10	1				1			1	
9	10	1	1						2	
10	10				1			2		
11	10	1	2		1					
12	10	3	1		1					
13	10			1		2			5	
14	10		1		3				1	
15	10	1	1						2	
16	10		2							
17	10	2	2		3			6		
18	10		2		2			8	5	
19	10	1	3						2	
20	10								1	
21	10	1								
22	10	3				1				
23	10		3			1		2	4	
24	10		2		1			1	2	
25	10							1	2	
26	10							1		
27	10									
28	10	1						2	1	
29	10		2						2	
30	10		1			1			2	
31	10	1	3		1			3		
32	10	1							2	
33	10		5			2			4	
34	10		2							

35	10	3						2	
36	10					6		4	
37	10		1		2			3	
38	10	2	2					2	4
39	10							1	4
40	10	1						1	4
41	10	2			1				2
42	10								
43	10	1				1		2	3
44	10	2						5	
45	10								3
46	10								3
47	10							4	3
48	10								
49	10				1				6
50	10				1				
51	10	1			2			1	1
52	10	2				1		1	1
53	10	2						3	1
54	10	3							1
55	10					1		2	
56	10				1			5	5
57	10	2							1
58	10	1				2			
59	10								1
60	10								
61	10							2	1
62	10							4	1
63	10	1			1				1
64	10	1			2				
65	10								5
66	10					3		1	
67	10							1	4
68	10							2	
69	10							3	2
70	10								2
71	10				1				2
72	10	1	1						
73	10	3				1			6
74	10	2	2			2			
75	10								5
76	10	2			1				
77	10	2			2				2

78	10	1						2		
79	10	1						1		2
80	10		2			5		3		
81	10		1		3			6		
82	10		1		1	3			1	
83	10	1						2	1	
84	10	2						5		
85	10		2							
86	10	3								
87	10	2			1				4	
88	10	2			1				1	
89	10		1					3		
90	10	1				1		2		
91	10	1						1		
92	10							1	1	
93	10		1		1				2	
94	10	3			2					
95	10	2	1		1	1		2		
96	10					1				
97	10	1	1			1			5	
98	10	1				1			2	
99	10		2			2			3	
100	10		1			1			3	
Итого на 1000 м3		75	58	2	42	46	0	106	154	4
Коэффициент приживаемости		0,5	0,8	1,0	0,5	0,8	1,0	0,5	0,8	1,0
Итого с коэффициентом		38	46	2	21	37	0	53	123	4
Итого на 1 га			859		578				1802	
3239										
Состав: 5Б3Л2С										
Количество подроста на 1 га – 3,2 тыс. шт., высота 1,2 м, возраст 5 лет										

1303

Приложение 2

Таксационное описание

Тунгокоченское лесничество Усуглинское уч. л-во
 Категория зашитности: эксплуатируемые леса
 Квартал: 287

Состав,	Э	Л	В	Д	К	Г	Б	Тип	П	Запас сырораст.	К	Запас на выделе, м3
Н в: Пло-	п	о	д	р	о	д	р	о	л	еса	о	еса, м3
оы: шадь,	р	е	с	з	ы	а	н	л	т	Един:	Захламлен.	
Хозяйственные:	м	д	р	а	с	п	о	л	т	дер.		
распоряжения:	е	е	г	а	р	е	л	ь	е	ф	с	е
е е: га	р	е	л	ь	е	ф	с	е	а	о	е	о
р л:	о	с	о	б	е	д	н	о	с	т	н	о
а:	в	ы	д	е	л	а	н	т	а	р	р	т

склон 3 -10

9	23,0	8Л2В	1 Л	100	17	24	5	2	4	РДД	,5	120	2760	2208	1
			16 Б	50	14	16				В3				552	3
			подрост: 10Б (10) 2,0 м, 3,0 тыс.шт/га												
			склон 3 -5												

10	15,0	10ЕРН	1 ЕРН	5	1	1	1	1	5А	ОС	,6	5	75	75	
										В4					

озу: кустарники

11	6,0	10С	1 С	45	12	14	3	2	3	РТ	,7	130	780	780	
										В2					

склон Ю3-10

12	42,0	5С4Л1В+С	1 С	70	13	14	4	2	4	РТ	,3	70	2940	1470	
			13 Л	70	14	14				В2				1176	
			Б	40	10	10								294	
			С	140	17	24									
			подрост: 4Л2С4В (10) 2,0 м, 3,0 тыс.шт/га												
			склон Ю -25												

13	69,0	7Б3Л	1 Б	70	16	18	7	4	4	РДД	,5	80	5520	3864	3
			16 Л	110	17	22				В3				1656	1
			подрост: 8Б2Л (15) 4,0 м, 10,0 тыс.шт/га												
			склон С -5												

14	12,0	8Л2В	1 Л	15	4	6	1	1	2	РДД	,9	35	420	336	
			4 Б	15	6	5				В3				84	

склон СВ-10

15 8,0 болото
 низинное, сфагновое

16	26,0	5С3Л2В+С	1 С	85	16	20	5	2	4	РТ	,4	100	2600	1300	1
			15 Л	85	15	18				В2				780	1
			Б	40	11	12								520	3
			С	130	18	22									
			подрост: 5С2Л3В (20) 5,0 м, 5,0 тыс.шт/га												
			склон Ю -15												

17	12,0	6Л3С1В	1 Л	20	6	6	1	1	2	РТ	,7	40	480	288	
----	------	--------	-----	----	---	---	---	---	---	----	----	----	-----	-----	--

< Копия верна

начальник Тунгокоченского лесничества

А. Н. Щепелин

