

УТВЕРЖДАЮ:

Зам.министра природных ресурсов  
Забайкальского края

" 11 " мая 2018 г.

**АКТ**

**лесопатологического обследования № 492**

лесных насаждений **Беклемишевского** лесничества (лесопарка)  
Забайкальский край (субъект Российской Федерации)

Способ лесопатологического обследования: 1. Визуальный   
2. Инструментальный

**Место проведения**

Участковое лесничество	Урочище (дача)	Квартал (кварталы)	Выдел (выделы)	Площадь, га
Яблоновское		47	13	26

Лесопатологическое обследование проведено на общей площади 26 га.

**2. Инструментальное обследование лесного участка. \***

2.1. Фактическая таксационная характеристика лесного насаждения соответствует (не соответствует) (нужное подчеркнуть) таксационному описанию. Причины несоответствия: лесоустройство, 1996 года .

Ведомость лесных участков с выявленными несоответствиями таксационным описаниям приведена в приложении 1 к акту.

2.2. Состояние насаждений: **с нарушенной устойчивостью**

**с утраченной устойчивостью**

причины повреждения:

л/п № 901 от 02.10.2007г. № 392 от 16.05.2013 г.

Заселено (отработано) стволовыми вредителями:

Вид вредителя	Порода	встречаемость (% заселенных деревьев)	Степень заселения лесного насаждения (слабая, средняя, сильная)
стволовой вредитель	лиственница	16	средняя
<i>Серый длинноусый усак</i>			

Повреждено огнем:

Вид пожара	Порода	Состояние корневых лап		Состояние корневой шейки		Подсушивание луба	
		процент поврежденных огнем корней	процент деревьев с данным повреждением	ожог корневой шейки по окружности (1/4; 2/4; 3/4; более 3/4)	процент деревьев с данным повреждением	по окружности (1/4; 2/4; 3/4; более 3/4)	процент деревьев с данным повреждением
низ. уст. сильный	береза			более 3/4	100		
	листв			более 3/4	56		

Поражено болезнями:

Вид болезни	Порода	Встречаемость (% пораженных деревьев)	Степень поражения лесного насаждения (слабая, средняя, сильная)
нет			

2.3. Выборке подлежит 100 % деревьев

в том числе:

ослабленных 0 % (причины назначения) \_\_\_\_\_;

сильно ослабленных 0 % (причины назначения) \_\_\_\_\_;

усыхающих 0 % (причины назначения) \_\_\_\_\_;

свежего сухостоя 39 %,

в том числе: свежего ветровала 17 %;

свежего бурелома 0 %;

старого ветровала 21 %;

в том числе: старого бурелома 0 %;

старого сухостоя 23 %;

аварийных 0 %.

2.4. Полнота лесного насаждения после уборки деревьев, подлежащих рубке, составит  
Критическая полнота для данной категории лесных насаждений составляет .

0.  
0,3.

### ЗАКЛЮЧЕНИЕ

С целью предотвращения негативных процессов или снижения ущерба от их воздействия назначено:

Участковое лесничество	Урочище (дача)	Квартал	Выдел	Площадь, выдела, га	Вид мероприятия	Площадь, мероприятия, га	Порода	Запас на выдел, куб. м	Крайние сроки проведения
Яблоновское		47	13	26	ССР	8	Лц	840	2020

Ведомость перечета деревьев, назначенных в рубку, и абрис лесного участка прилагаются (приложение 2 и 3 к Акту).

Меры по обеспечению возобновления:

Содействие естественному возобновлению путем сохранения подроста .

Мероприятия, необходимые для предупреждения повреждения или поражения смежных насаждений:  
Проведение лесопатологического обследования .

Сведения для расчета степени повреждения:

Год образования старого сухостоя 2009 ;2015

основная причина повреждения древесины л/п № 901 от 02.10.2007г. № 392 от 16.05.2013 г.

Дата проведения обследований 27.08.2017 г. ;

Исполнитель работ по проведению лесопатологического обследования:

Цактоева Д.Н.



\* Раздел включается в акт, в случае проведения лесопатологического обследования инструментальным способом.





**Ведомость перечета деревьев назначенных в рубку**

ВРЕМЕННАЯ ПРОБНАЯ ПЛОЩАДЬ № 1

Субъект Российской Федерации Забайкальский край

Лесничество (лесопарк) Беклемишевское Квартал 47 Выдел 13

Площадь 26 га,

Номер очага вредных организмов — Размер пробной площади 0,5 га

Таксационная характеристика:

Тип леса рдд Состав 9Л1Б+Л Возраст 125 Бонитет 4

Полнота 0,4 Запас на га 105 куб.м Возобновление естественное заращивание

Время и причина ослабления лесного насаждения лесной пожар № 901 от 02.10. 2007 г.,

№ 392 от 16.05.2013 г. -

Тип очага вредных организмов: эпизодический, хронический (подчеркнуть)

Фаза развития очага вредных организмов: начальная, нарастания численности, собственно вспышка, кризис (подчеркнуть)

Состояние лесного насаждения, намечаемые мероприятия Насаждение повреждено до степени прекращения роста на 100 %. Требуется проведение сплошной санитарной рубки

Лц К ср. = 5,0

К ср.насаждения = 5,0

Б К ср. = 5,0

Исполнитель работ по проведению лесопатологического обследования:

ФИО Цакоева Д.Н. Подпись 

Дата составления документа 27.08.2017 Телефон 8(3022)32-32-17

## ВЕДОМОСТЬ ПЕРЕЧЕТА ДЕРЕВЬЕВ

Порода: БЕРЕЗА

Ступени и толщины см	Количество деревьев по категориям состояния, шт.																Всего деревьев по ступеням толщины		
	I	II	III	IV		V		VI			ветровал, бурелом			аварийные деревья			шт.	в т.ч. подлежат рубке, %	
				НЗ	З	НЗ	З	НЗ	З	О	НЗ	З	О	НЗ	З	О			
1	2	3	4	5	6	7	8	9	10	11	12	13	14	15	16	17	18	19	
8						14		16										30	43
<i>12</i>						13		12										25	36
<i>16</i>						12		2										14	20
<i>20</i>																			
Итого, %						57		43										69	100

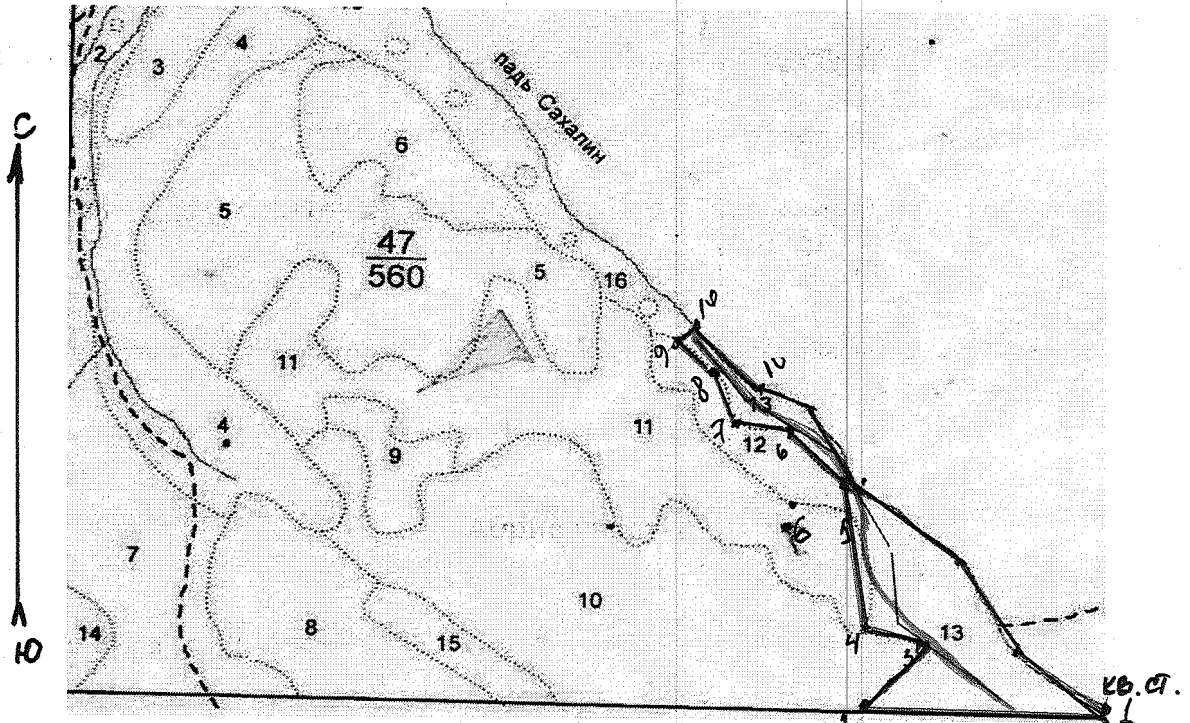
Порода: ЛИСТВЕННИЦА

Ступени толщины см	Количество деревьев по категориям состояния, шт.																Всего деревьев по ступеням толщины		
	I	II	III	IV		V		VI			ветровал, бурелом			аварийные деревья			шт.	в т.ч. подлежат рубке, %	
				НЗ	З	НЗ	З	НЗ	З	О	НЗ	З	О	НЗ	З	О			
1	2	3	4	5	6	7	8	9	10	11	12	13	14	15	16	17	18	19	
8											15							15	4
<i>12</i>						17	8	24			12		18					79	19
<i>16</i>						13	3	12			14		22					64	16
<i>20</i>						14	18	19			13		34					98	24
<i>24</i>						39	33	24			28		26					150	36
<i>28</i>						3	2	1										6	1
Итого, %						23	19	18			17		23					412	100

M 1:10000

M 1:25 000 \*

Абрис участка



№ выдела	Ленты (круговой площадки) перечёта				
	№ ленты (площадки)	длина, м	ширина, м	радиус, м	площадь, га
13	1	2000	5		1

Номера точек	Координаты	Румбы линий	Длина, м
1-2		3 0	750
2-3		СВ 41	300
3-4		СЗ 66	170
4-5		СЗ 10	500
5-6		СЗ 50	250
6-7		СЗ 88	130
7-8		СЗ 17	140
8-9		СЗ 50	160
9-10		СВ 48	75
10-11		ЮВ 41	250
11-12		ЮВ 65	133
12-13		ЮВ 40	375
13-14		ЮВ 60	500
14-15		ЮВ 20	380
15-1		ЮВ 66	394

Условные обозначения:



область обследования  
пробная площадь (лента)

Исполнитель работ по проведению лесопатологического обследования:

Цактоева Д.Н.

Дата составления документа

27.08.2017

Телефон

8(3022)32-32-17

"\*" - лесоустроительные планшеты по лесничеству в масштабе 1 : 25000