

Приложение 2

К приказу Минприроды России

От 16.09.2016г. № 480

Форма

УТВЕРЖДАЮ:

Министр природных ресурсов

Забайкальского края


А.И.Волков

«11» мая 2018г.

АКТ

лесопатологического обследования № 491

лесных насаждений Беклемишевского лесничества (лесопарка)

Забайкальского края (субъект Российской Федерации)

Способ лесопатологического обследования: 1. Визуальный

2. Инструментальный

Место проведения

Участковое лесничество	Урочище (дача)	Квартал (кварталы)	Выдел (выделы)	Площадь, га
Сохондинское	-	52	2	18
			13	35
			15	62
			18	14

Лесопатологическое обследование проведено на общей площади 129 га.

2. Инструментальное обследование лесного участка. *

2.1 Фактическая таксационная характеристика лесного насаждения соответствует (не соответствует) (нужное подчеркнуть) таксационному описанию. Причины несоответствия:

давность лесоустройства 1997 год.

Ведомость лесных участков с выявленными несоответствиями таксационным описаниям приведена в приложении 1 к акту.

2.2 Состояние насаждений: с **нарушенной устойчивостью**

с **утраченной устойчивостью**

причины повреждения: лесной пожар № 517 от 01.05.2003 г., лесной пожар № 41 от 13.04.2017г.

квартал 52 выдел 2

Заселено (отработано) стволовыми вредителями:

Вид вредителя	Порода	Встречаемость (% заселённых деревьев)	Степень заселения лесного насаждения (слабая, средняя, сильная)
нет	-	-	-

Повреждено огнём:

Вид пожара	Порода	Состояние корневых лап		Состояние корневой шейки		Подсушивание луба	
		Процент Повреждённых огнем корней	Процент деревьев с данным повреждением	Ожог корневой шейки по окружности (1/4; 2/4; 3/4; более 3/4)	Процент деревьев с данным повреждением	по окружности (1/4; 2/4; 3/4; более 3/4)	Процент деревьев с данным повреждением
низ.уст. сильная	Б	-	-	более 3/4	-	-	-
	Л	-	-	более 3/4	75	-	-
	С	-	-	более 3/4	-	-	-

Поражено болезнями:

Вид болезни	Порода	Встречаемость (% поражённых деревьев)	Степень поражения лесного насаждения (слабая, средняя, сильная)
нет	-	-	-

квартал 52 выдел 13

Заселено (отработано) стволовыми вредителями:

Вид вредителя	Порода	Встречаемость (% заселённых деревьев)	Степень заселения лесного насаждения (слабая, средняя, сильная)
нет	-	-	-

Повреждено огнём:

Вид пожара	Порода	Состояние корневых лап		Состояние корневой шейки		Подсушивание луба	
		Процент Повреждённых огнем корней	Процент деревьев с данным повреждением	Ожог корневой шейки по окружности (1/4; 2/4; 3/4; более 3/4)	Процент деревьев с данным повреждением	по окружности(1/4; 2/4; 3/4; более 3/4)	Процент деревьев с данным повреждением
низ.уст. сильная	Б	-	-	более 3/4	73	-	-
	Л	-	-	более 3/4	84	-	-
	С	-	-	более 3/4	-	-	-

Поражено болезнями:

Вид болезни	Порода	Встречаемость (% поражённых деревьев)	Степень поражения лесного насаждения (слабая, средняя, сильная)
нет	-	-	-

квартал 52 выдел 15

Заселено (отработано) стволовыми вредителями:

Вид вредителя	Порода	Встречаемость (% заселённых деревьев)	Степень заселения лесного насаждения (слабая, средняя, сильная)
нет	-	-	-

Повреждено огнём:

Вид пожара	Порода	Состояние корневых лап		Состояние корневой шейки		Подсушивание луба	
		Процент Повреждённых огнем корней	Процент деревьев с данным повреждением	Ожог корневой шейки по окружности (1/4; 2/4; 3/4; более 3/4)	Процент деревьев с данным повреждением	по окружности(1/4; 2/4; 3/4; более 3/4)	Процент деревьев с данным повреждением
низ.уст. сильная	Б	-	-	более 3/4	80	-	-
	Л	-	-	более 3/4	54	-	-
	С	-	-	более 3/4	92	-	-

Поражено болезнями:

Вид болезни	Порода	Встречаемость (% поражённых деревьев)	Степень поражения лесного насаждения (слабая, средняя, сильная)
нет	-	-	-

квартал 52 выдел 18

Заселено (отработано) стволовыми вредителями:

Вид вредителя	Порода	Встречаемость (% заселённых деревьев)	Степень заселения лесного насаждения (слабая, средняя, сильная)
нет	-	-	-

Повреждено огнём:

Вид пожара	Порода	Состояние корневых лап		Состояние корневой шейки		Подсушивание луба	
		Процент Повреждённых огнем корней	Процент деревьев с данным повреждением	Ожог корневой шейки по окружности (1/4; 2/4; 3/4; более 3/4)	Процент деревьев с данным повреждением	по окружности (1/4; 2/4; 3/4; более 3/4)	Процент деревьев с данным повреждением
низ.уст. сильная	Б	-	-	более 3/4	-	-	-
	Л	-	-	более 3/4	72	-	-
	С	-	-	более 3/4	-	-	-

Поражено болезнями:

Вид болезни	Порода	Встречаемость (% поражённых деревьев)	Степень поражения лесного насаждения (слабая, средняя, сильная)
нет	-	-	-

Квартал 52 выдел 2

2.3 Выборке подлежит 100 % деревьев,

В том числе:

Ослабленных - % (причины назначения) _____;

Сильно ослабленных - % (причина назначения) _____;

Усыхающих - % (причина назначения) _____;

Свежего сухостоя - % ,

В том числе: свежего ветровала 12 %;

Свежего бурелома - %;

Старого ветровала - %;

В том числе: старого бурелома - %;

Старого сухостоя 88 %;

Аварийных - %.

Квартал 52 выдел 13

2.3 Выборке подлежит 100 % деревьев,

В том числе:

Ослабленных - % (причины назначения) _____;

Сильно ослабленных - % (причина назначения) _____ ;
Усыхающих - % (причина назначения) _____ ;
Свежего сухостоя 30 % ,
В том числе: свежего ветровала 7 % ;
Свежего бурелома - % ;
Старого ветровала 19 % ;
В том числе: старого бурелома - % ;
Старого сухостоя 44 % ;
Аварийных - % .

Квартал 52 выдел 15

2.3 Выборке подлежит 100 % деревьев,

В том числе:

Ослабленных - % (причины назначения) _____ ;
Сильно ослабленных - % (причина назначения) _____ ;
Усыхающих - % (причина назначения) _____ ;
Свежего сухостоя 19 % ,
В том числе: свежего ветровала 15 % ;
Свежего бурелома - % ;
Старого ветровала 10 % ;
В том числе: старого бурелома - % ;
Старого сухостоя 56 % ;
Аварийных - % .

Квартал 52 выдел 18

2.3 Выборке подлежит 100 % деревьев,

В том числе:

Ослабленных - % (причины назначения) _____ ;
Сильно ослабленных - % (причина назначения) _____ ;
Усыхающих - % (причина назначения) _____ ;
Свежего сухостоя 18 % ,
В том числе: свежего ветровала 11 % ;
Свежего бурелома - % ;
Старого ветровала 18 % ;
В том числе: старого бурелома - % ;
Старого сухостоя 53 % ;

Аварийных _____ %.

2.4 Полнота лесного насаждения после уборки деревьев, подлежащих рубке, составит 0.
Критическая полнота для данной категории лесных насаждений составляет 0,3.

ЗАКЛЮЧЕНИЕ

С целью предотвращения негативных процессов или снижения ущерба от их воздействия назначено:

Участковое лесничество	Урочище(дача)	Квартал	Выдел	Площадь, выдела, га	Вид мероприятия	Площадь мероприятия, га	Порода	Запас на выдел, куб.м	Крайние сроки проведения
Сохондинское	-	52	2	18	ССР	5	Л	615	2020
	-	52	13	35	ССР	12	Л,Б	720	2020
	-	52	15	62	ССР	6	Л,С,Б	666	2020
		52	18	14	ССР	2	Л	228	2020

ведомость перечета деревьев, назначенных в рубку, и абрис лесного участка прилагаются (приложение 2 и 3 к акту).

Меры по обеспечению возобновления:

Естественное зарастивание

Мероприятия, необходимые для предупреждения повреждения или поражения смежных насаждений:

Проведения лесопатологического обследования


Сведения для расчёта степени повреждения:

Год образования старого сухостоя 2005 год;

Основная причина повреждения древесины лесной пожар № 517 от 01.05.2003 г..лесной пожар № 41 от 13.04.2017г.

Дата проведения обследований 28.08.2017г.

Исполнитель работ по проведению лесопатологического обследования:

Ф.И.О. Цактоева Д.Н. Подпись 

Ведомость лесных участков с выявленными несоответствиями таксационным описаниям

Источник данных	Год проведения лесорейтинга	Номер квартала	Номер выдела	Площадь выдела, га	Целевое назначение лесов	Категории защиты лесов	Номер лесопатологического выдела	Площадь лесопатологического выдела, га	Таксационная характеристика										Пробных площадей				
									Состав	Порода	Возраст, лет	Средняя высота, м	Средний диаметр, см	Тип леса	Тип условий местопрорастания	Плотота	Вонитет	Запас, куб. м/га	Количество штук	Общая площадь, га			
ТО	1997	52	2	18	эсп.	-	-	-	10Л	Л	120	19	24	олх	В2	0,5	4	150					
Ф		52	2	18	эсп.	-	1	5	10Л	Л	130	19	26	олх	В2	0,4	4	123	1	0,4			
ТО	1997	52	13	35	эсп.	-	-	-	6Л4Б	Л	30	6	4	рт	В2	0,6	4	50					
Ф		52	13	35	эсп.	-	1	12	6Л4Б	Л	36	7	5	рт	В2	0,5	4	60	1	0,6			
ТО	1997	52	15	62	эсп.	-	-	-	5ЛЗС2Б	Л	45	10	8	рдд	В2	0,8	4	110					
Ф		52	15	62	эсп.	-	1	6	5ЛЗС2Б	Л	50	11	9	рдд	В2	0,7	4	111	1	0,3			
ТО	1997	52	18	14	эсп.	-	-	-	10Л	Л	120	19	26	рдд	В2	0,4	4	120					
Ф		52	18	14	эсп.	-	1	2	10Л	Л	130	19	28	рдд	В2	0,4	4	114	1	2,0			

Примечание :

ТО – таксационные описания

Ф – фактическая характеристика лесного насаждения

Исполнитель работ по проведению лесопатологического обследования.

Ф.И.О. Цакоева Д.Н. Подпись 

Результаты проведения лесопатологического обследования лесных насаждений за август 2017 г.

Субъект Российской Федерации Забайкальский край Лесничество (лесопарк) Беклемишевское

Участковое лесничество Сохондинское Урочище (лесная дача) _____

Номер квартала	Номер выдела	Площадь выдела, га	Целевое назначение лесов	Категория защитных лесов	№ лесопатологического выдела	Площадь лесопатологического выдела, га	Таксационная характеристика лесного насаждения								Число деревьев на пробе, шт	Распределение деревьев по категориям состояния, % от запаса										Доля повреждения деревьев, %	Причина ослабления, повреждения	Полекит рубке, %	Назначение мероприятия							
							Состав	Порода	Возраст, лет	Средняя высота, м	Средний диаметр, см	Тип леса	Плотота	Бонитет		Запас, куб.м/га	Без признаков ослабления	Ослабленные	Сильно ослабленные	Усыхающие	Свежий сухойстой	Старый сухойстой	Свежий ветровал	Старый ветровал	Свежий бурелом					Старый бурелом	Аварийные деревья	Признаки повреждения деревьев				
1	2	3	4	5	6	7	8	9	10	11	12	13	14	15	16	17	1	1	2	2	1	22	23	24	25	26	27	28	29	30	31	32	33	34	Вид	Площадь, га
52	2	18		-	1	5	10Л	Л	130*	19	26*	олх	0,4*	4	123*	209	8	9	0	1		88	12					312,	316	100	869,	870	100	ССР	5	
52	13	35		-	1	12	64Б	Л	36*	7*	5*	рт	0,5*	4	60*	284						30	44	7	19			312,	316	100	869,	870	100	ССР	12	
52	15	62	эксплуатаци	-	1	6	5Л3С2Б	Л	50*	11*	9*	рт	0,7*	4	111*	228						19	56	15	10			312,	316	100	869,	870	100	ССР	6	
52	18	14		-	1	2	10Л	Л	130	19	28*	рлд	0,4	4	114*	843						18	53	11	18			312,	316	100	869,	870	100	ССР	2	

Показатели, не соответствующие таксационному описанию отмечаются «*».

Исполнитель работ по проведению лесопатологического обследования:

Ф.И.О. Цагоева Д.Н. Подпись 

Дата составления документа 10.05.18г. Телефон (8-3022)32-32-17

Ведомость перечета деревьев назначенных в рубку

ВРЕМЕННАЯ ПРОБНАЯ ПЛОЩАДЬ № 1

Субъект Российской Федерации Забайкальский край

Лесничество (лесопарк) Беклемишевское Участковое лесничество Сохондинское

квартал 52 Выдел 2 Площадь 5 га,

Номер очага вредных организмов - Размер пробной площади 0,4 га

Таксационная характеристика:

Тип леса олх Состав 10Л Возраст 130 Бонитет 4

Полнота 0,4 Запас на га 123 куб.м Возобновление отсутствует

Время и причина ослабления лесного насаждения

лесной пожар № 517 от 01.05.2003 г., лесной пожар № 41 от 13.04.2017г.

Тип очага вредных организмов: эпизодический, хронический (подчеркнуть)


Фаза развития очага вредных организмов: начальная, нарастания численности, собственно вспышка, кризис (подчеркнуть)

Состояние лесного насаждения, намечаемые мероприятия: В следствии лесного пожара насаждение потеряла свою биологическую устойчивость на 100%. Категория санитарного состояния насаждений составляет 5 – насаждение погибшее. Требуется проведение сплошной санитарной рубки.

К ср. Л = 5,0

К нас. = 5,0

Исполнитель работ по проведению лесопатологического обследования:

Ф.И.О. Цактеева Д.Н. Подпись 

Дата составления документа 28.08.2017г. Телефон (8-3022)32-32-17

ВЕДОМОСТЬ ПЕРЕЧЕТА ДЕРЕВЬЕВ

Порода: ЛИСТВЕННИЦА

Ступени толщины см	Количество деревьев по категориям состояния, шт.																Всего деревьев по ступеням толщины	
	I	II	III	IV		V		VI			ветровал, бурелом			аварийные деревья			шт.	в т.ч. подлежат рубке, %
				НЗ	З	НЗ	З	НЗ	З	О	НЗ	З	О	НЗ	З	О		
1	2	3	4	5	6	7	8	9	10	11	12	13	14	15	16	17	18	19
8								13			1						14	100
12								18			26						44	100
16								23			22						45	100
20								33			3						36	100
24								49									49	100
28								21									21	100
Итого, %								75			25						209	100

Ведомость перечета деревьев назначенных в рубку

ВРЕМЕННАЯ ПРОБНАЯ ПЛОЩАДЬ № 1

Субъект Российской Федерации Забайкальский край

Лесничество (лесопарк) Беклемишевское Участковое лесничество Сохондинское
квартал 52 Выдел 13 Площадь 12 га,

Номер очага вредных организмов - Размер пробной площади 0,6 га

Таксационная характеристика:

Тип леса рт Состав 6Л4Б Возраст 36 Бонитет 4

Полнота 0,5 Запас на га 60 куб.м Возобновление отсутствует

Время и причина ослабления лесного насаждения

лесной пожар № 517 от 01.05.2003 г., лесной пожар № 41 от 13.04.2017г.

Тип очага вредных организмов: эпизодический, хронический (подчеркнуть)

Фаза развития очага вредных организмов: начальная, нарастания численности, собственно вспышка, кризис (подчеркнуть)

Состояние лесного насаждения, намечаемые мероприятия: В следствии лесного пожара насаждение потеряла свою биологическую устойчивость на 100%. Категория санитарного состояния насаждений составляет 5 – насаждение погибшее. Требуется проведение сплошной санитарной рубки.

К ср. Б = 5,0

К ср. Л = 5,0

К нас. = 5,0

Исполнитель работ по проведению лесопатологического обследования:

Ф.И.О. Цактоева Д.Н. Подпись 

Дата составления документа 28.08.2017г. Телефон (8-3022)32-32-17

ВЕДОМОСТЬ ПЕРЕЧЕТА ДЕРЕВЬЕВ

Порода: БЕРЕЗА

Ступен и толщи ны см	Количество деревьев по категориям состояния, шт.																Всего деревьев по ступеням толщины	
	I	II	III	IV		V		VI			ветровал, бурелом			аварийные деревья			шт.	в т.ч. подлежат рубке, %
				НЗ	З	НЗ	З	НЗ	З	О	НЗ	З	О	НЗ	З	О		
1	2	3	4	5	6	7	8	9	10	11	12	13	14	15	16	17	18	19
8						15		14									29	100
12						10		11									21	100
16						8							25				33	100
20																		
24								7									7	100
28																		
Итого, %						37		35					28				90	100

Порода: ЛИСТВЕННИЦА

Ступен и толщи ны см	Количество деревьев по категориям состояния, шт.																Всего деревьев по ступеням толщины	
	I	II	III	IV		V		VI			ветровал, бурелом			аварийные деревья			шт.	в т.ч. подлежат рубке, %
				НЗ	З	НЗ	З	НЗ	З	О	НЗ	З	О	НЗ	З	О		
1	2	3	4	5	6	7	8	9	10	11	12	13	14	15	16	17	18	19
8																		
12						45		26					5				76	100
16						28		38			5		7				78	100
20						5		20			7		8				40	100
24																		
28																		
Итого, %						41		43			6		10				194	100

Ведомость перечета деревьев назначенных в рубку

ВРЕМЕННАЯ ПРОБНАЯ ПЛОЩАДЬ № 1

Субъект Российской Федерации Забайкальский край

Лесничество (лесопарк) Беклемишевское Участковое лесничество Сохондинское

квартал 52 Выдел 15 Площадь 6 га,

Номер очага вредных организмов - Размер пробной площади 0,3 га

Таксационная характеристика:

Тип леса рт Состав 5ЛЗС2Б Возраст 50 Бонитет 4

Полнота 0,7 Запас на га 111 куб.м Возобновление отсутствует

Время и причина ослабления лесного насаждения

лесной пожар № 517 от 01.05.2003 г., лесной пожар № 41 от 13.04.2017г.

Тип очага вредных организмов: эпизодический, хронический (подчеркнуть)

Фаза развития очага вредных организмов: начальная, нарастания численности, собственно вспышка, кризис (подчеркнуть)

Состояние лесного насаждения, намечаемые мероприятия: В следствии лесного пожара насаждение потеряла свою биологическую устойчивость на 100%. Категория санитарного состояния насаждений составляет 5 – насаждение погибшее. Требуется проведение сплошной санитарной рубки.

К ср. Б = 5,0

К ср. Л = 5,0

К ср. С = 5,0

К нас. = 5,0

Исполнитель работ по проведению лесопатологического обследования:

Ф.И.О. Цактоева Д.Н. Подпись 

Дата составления документа 28.08.2017г. Телефон (8-3022)32-32-17

Ведомость перечета деревьев назначенных в рубку

ВРЕМЕННАЯ ПРОБНАЯ ПЛОЩАДЬ № 1

Субъект Российской Федерации Забайкальский край

Лесничество (лесопарк) Беклемишевское Участковое лесничество Сохондинское
квартал 52 Выдел 18 Площадь 2,0 га,

Номер очага вредных организмов - Размер пробной площади 2,0 га

Таксационная характеристика:

Тип леса рдд Состав 10Л Возраст 130 Бонитет 4

Полнота 0,4 Запас на га 114 куб.м Возобновление отсутствует

Время и причина ослабления лесного насаждения

лесной пожар № 517 от 01.05.2003 г., лесной пожар № 41 от 13.04.2017г.

Тип очага вредных организмов: эпизодический, хронический (подчеркнуть)

Фаза развития очага вредных организмов: начальная, нарастания численности, собственно
вспышка, кризис (подчеркнуть)

Состояние лесного насаждения, намечаемые мероприятия: В следствии лесного пожара
насаждение потеряла свою биологическую устойчивость на 100%. Категория санитарного
состояния насаждений составляет 5 – насаждение погибшее. Требуется проведение
сплошной санитарной рубки.

К ср. Л = 5,0

К нас. = 5,0

Исполнитель работ по проведению лесопатологического обследования:

Ф.И.О. Цактоева Д.Н. Подпись 

Дата составления документа 28.08.2017г. Телефон (8-3022)32-32-17

ВЕДОМОСТЬ ПЕРЕЧЕТА ДЕРЕВЬЕВ

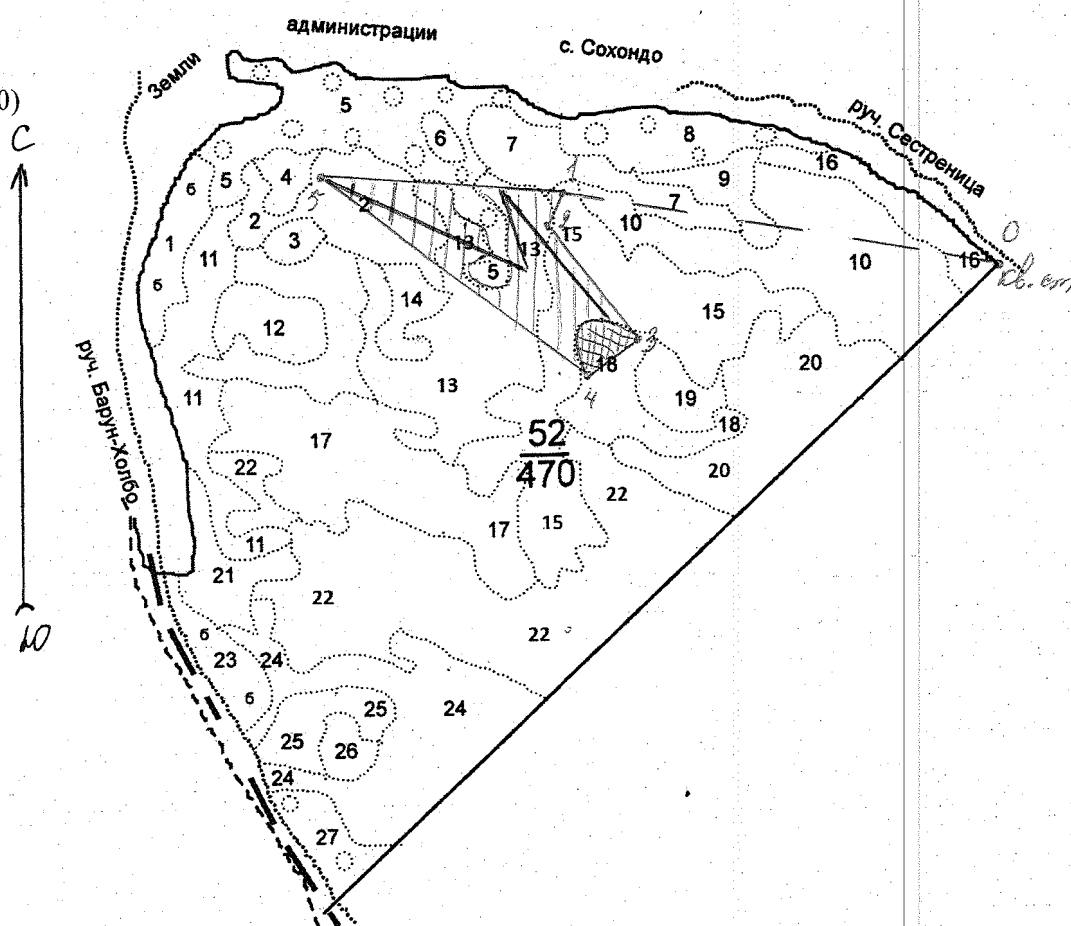
Порода: ЛИСТВЕННИЦА

Степени толщины см	Количество деревьев по категориям состояния, шт.																Всего деревьев по ступеням толщины		
	I	II	III	IV		V		VI			ветровал, бурелом			аварийные деревья			шт.	в т.ч. подлежат рубке, %	
				НЗ	З	НЗ	З	НЗ	З	О	НЗ	З	О	НЗ	З	О			
1	2	3	4	5	6	7	8	9	10	11	12	13	14	15	16	17	18	19	
8																			
12						44		86										130	100
16						63		66			40		37					206	100
20						41		91			38		49					219	100
24						31		84			27		15					157	100
28						12		71					33					116	100
								15										15	100
Итого, %						23		49			12		16					843	100

Абрис участка

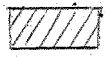

M 1:10 000

*(M 1:25 000)

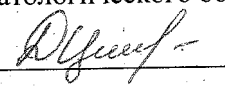


№ выдела	Ленты (круговой площадки) перечёта				
	№ ленты (площадки)	Длина, м	Ширина, м	Радиус, м	Площадь, га
2	1	400	10		0,4
13	1	600	10		0,6
15	1	300	10		0,3
18					2,0

Номера точек	Координаты	Румбы линий	Длина, м
0-1		СЗ : 79°	1450
1-2		ЮЗ : 29°	132
2-3		ЮВ : 38°	480
3-4		ЮЗ : 57°	191
4-5		СЗ : 53°	1104
5-1		ЮВ : 85°	813

Условные обозначения:  площадь лесопатологического обследования
 ленточный пересчет

Исполнитель работ по проведению лесопатологического обследования:

Ф.И.О. Цактоева Д.Н. Подпись 

Дата составления документа 28.08.2017г. Телефон (8-3022)32-32-17



МИНИСТЕРСТВО ПРИРОДНЫХ РЕСУРСОВ
РОССИЙСКОЙ ФЕДЕРАЦИИ

Велининский лесхоз Великолукского лесничества
(наименование лесохозяйственного органа)

ПРОТОКОЛ № 11

о лесном пожаре № 5174

9 мая 2003 г. Исенин В.И. настоящий протокол
(должность, фамилия, имя и отчество составителя протокола)¹⁾

составил: контора лесничества
(место составления протокола)

нижеизложенном:

1. 1 мая 2003 года 9 часов 00 минут был обнаружен лесной
л/в 37,45 ЮЗ 210° от ст. Солонки 13 л/в 56, 57, 59, 51, 52, 48
(указать, где был обнаружен пожар—квартал, урочище, холмисть, расстояние от ближайшего населенного пункта (какого)
пожар

или от дороги, реки (название), на лесозащете или на месте работы предприятия, организации (какой)

2. Пожар обнаружен авиа
(указать—с пожарной вышки, находящейся в квартале, с патрульного самолета

или вертолета и какого оперативного отделения. Если пожар был обнаружен работником лесной охраны, временным
пожарным сторожем или посторонним лицом — указать должность, фамилию, имя, отчество, место жительства)

3. Площадь пожара в момент обнаружения ≈ 20 га
(указать площадь пожара в га на основании доклада от
патрульной авиации или сообщения лица, обнаружившего пожар)

4. Сообщение (донесение патрульной авиации) получено 1 мая часов 9⁰⁰ минут
пожарным сторожем Солонкинского лес-
(указать дату и время получения сообщения или донесения о пожаре и кем оно получено — лесничеством)
ничества Волдуновский Д.М.
(каким лесхозом)

5. На месте возникновения пожара обнаружено двух взрослых деревьев
(указать, что обнаружено: остатки костра, сельхозпала и т. п.)
пожар
что может способствовать установлению причин и виновника лесного пожара)

6. Причина возникновения пожара ветер над
(указать установленную или предполагаемую причину пожара.)

Если имелось место нарушение правил пожарной безопасности — время совершения нарушения и в чем оно выразилось
(наименование правил, кем они утверждены, какой пункт нарушен)

¹⁾ При составлении протокола представителем общественной организации (или органа общественной самодеятельности) указывается ее полное наименование, местонахождение, должность, фамилия, имя, отчество составителя протокола.

7. Виновники возникновения пожара _____

(фамилии, имена и отчества, год рождения)

место жительства _____

(подробный адрес)

место работы, учебы, занимаемые должности _____

размер заработка _____

семейное положение _____

(число членов семьи, количество иждивенцев) документы, удостоверяющие личность виновников возникновения пожара (наименование документов, их номера, кем и когда выданы)

В тех случаях, когда виновники на месте пожара не были обнаружены, указываются данные, необходимые для расследования в целях выявления виновников _____

8. Тушение пожара начато « 1 » мая 2003 г. в « 9 » час. « 00 » минут.

9. Пожаром охвачена площадь в га ± 500 га.

Вид пожара	Насаждений средневозрастных, при- спевающих, спелых и перестойных		пройденная пожаром площадь	Культур	Молодых естествен- ного происхождения	Гореланков вронах лет	Рели и не покрытых лесом площадей	Итого лесной площади	Целевой площади	
	преобла- дающая порода	всего								в т. ч. на- саждений, из которых возможна реализация древесины
Низовой белки										
слабая										
сильная										
средняя										
Низовой устойчивый	<u>листвен.</u>	<u>4500</u>						<u>4500</u>		
слабая										
средняя										
сильная										
Почвенный (почвенно- торфяной)										
слабая										
средняя										
сильная										
Верховой										
слабая										
средняя										
сильная										
ИТОГО:		<u>4500</u>						<u>4500</u>		

(Заполняется на основе таксационных материалов по данным натурального обследования наземным или аэровизуаль-
ным методом.)

10. Пожар ликвидирован 8 мая 200 г. 17 час. 00 мин.:

ЛМО, ЛДС, привлеченными

вызвать, кем: работниками лесной охраны, рабочими лесхоза, парашютно-пожарной, авиопожарной командой, командой пожарно-химической станции, привлеченными рабочими других предприятий, населением и т. д.)

11. На тушении пожара отработано:

- а) человеко-дней 121
- б) коне-дней _____
- в) автомашиносмен 30
- г) тракторосмен 6
- д) _____
- е) _____

12. Применяющиеся способы и средства по тушению пожара заливание краски

потака из ЛМО, опативание тракторами
такелывание, окопка, заливание водой из лесных огнетушителей, пожарных автоцистерн, с помощью мотопомп, при краску потака
помощи химикатов и т. п.)

13. Принятые меры к окарауливанию пожара документирование всей
из ЛМО водой

14. Ответственное лицо за окарауливание Возмашников Сергей
Иванов
(должность, место работы, фамилия, имя, отчество)

15. Потери в результате пожара:

- а) древесины на корню 144000 куб. м, на сумму 2469120- руб.;
- б) заготовленной лесопроодукции _____ куб. м, на сумму _____ руб.;
- в) зданий, сооружений, машин, оборудования и другого имущества (указать наименование, количество, стоимость) _____

г) стоимость работ по очистке территории 4140000-
(на всей площади гослесфонда, пройденной пожаром)

д) стоимость лесовосстановительных работ _____
(на площадях культур и молодняков естественного происхождения)

е) ущерб от гибели молодняков _____

ж) от повреждения ресурсов побочного пользования 138456-

з) ущерб от вреда, причиненного лесным пожаром окружающей природной среде 3184488-
в т. ч.:

— ущерб от снижения почвозащитных, санитарно-гигиенических, водоохраных и других средообразующих функций леса 2469120-

276912

— ущерб от загрязнения окружающей природной среды продуктами питания —

— ущерб от гибели животных и растений, включая занесенных в Красную книгу Российской Федерации — 138456

э) стоимость работ по тушению пожара

и) общая сумма ущерба

16. Должность, фамилия, имя и отчество лица, руководившего тушением пожара
Потапенко Сергей Ильич

17. К протоколу прилагаются:

а) схематический чертеж пожарища;

б) расчеты и обоснования размеров ущерба от потерь древесины на корню, уничтожения огнем культур, молодняков, от потерь готовой продукции, стоимости работ по очистке территории, расходов на тушение пожаров и пр.;

в) докладная записка руководителя тушения пожара о ходе тушения, применявшихся методах и средствах, их эффективности (в случае распространения пожара на общей площади более 25 га);

г) _____

д) _____

Объяснение лица, по вине которого произошел пожар, _____

Подпись составителя протокола *А.В. Шевченко*

Подпись лица, по вине которого произошел пожар _____

Шибирова _____ *В.В. Шибирова*

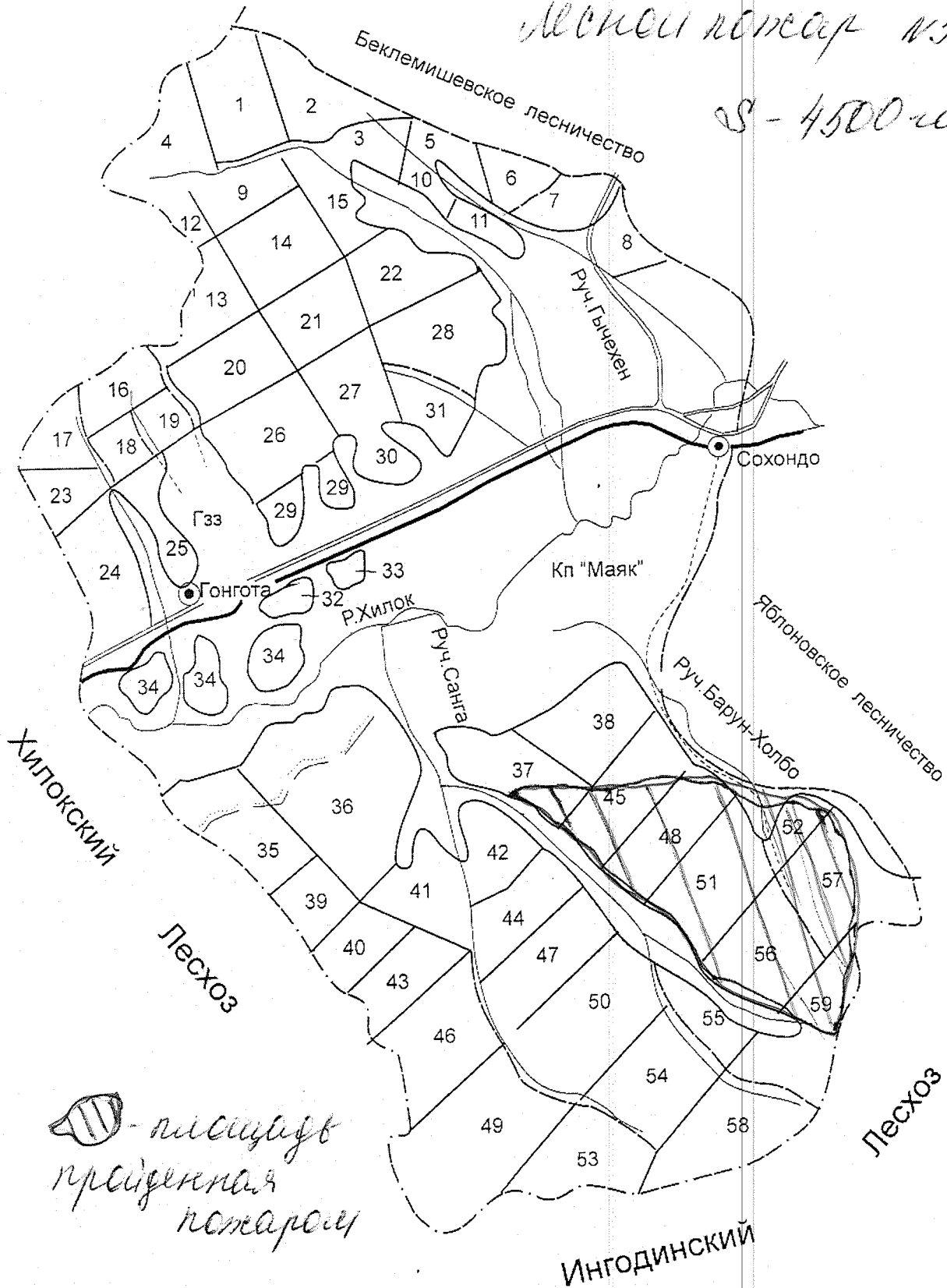


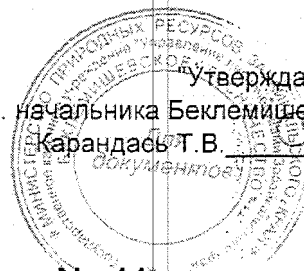
1) В случае отказа лица, по вине которого произошел пожар, от подписания протокола, в нем делается запись об этом.

Карта-схема
 Сохондинского лесничества
 Беклемишевского лесхоза
 Площадь 49 295 га

Лесной пожар №517

8 - 4500 га





И.о. начальника Беклемишевского лесничества
 Карандазь Т.В.

АКТ № 8
о лесном пожаре № 41

17.04.2017 в 10:00:00 настоящий акт составили
 лесничий Сохондинского уч.лес-ва Беклемишевского лесничества Михайлов В.И.
 в присутствии лесничего Сохондинского участкового лесничества Михайловой Т.А.

о нижеследующем
 1. 13.04.2017 в 16:00 был обнаружен лесной пожар в квартале 52,57
 Сохондинского участ.лесничества Беклемишевского лесничества
 2. Пожар обнаружен визуально лесничим Михайловым В.И.
 привязка ЮЗ 5 -14 км от с.Сохондо
 3. Площадь пожара в момент обнаружения 2 га
 4. Сообщение получено 13.04.2017 в 16:00
 радиоператор Сергеева Н.Т.
 5. На месте возникновения пожара обнаружено: остатки сгоревшей сухой травы
 6. Причина возникновения пожара: местное население
 7. Виновники возникновения пожара: нет

место жительства место работы
 размер заработка семейное положение

В тех случаях, когда виновники на месте пожара не были обнаружены, указываются данные, необходимые для расследования в целях выявления виновников:

8. Тушение пожара начато 13.04.2017 в 16:30
 9. Площадь пожара в гектарах 350,0

вид пожара	насаждений средневозрастных, приспевающих, спелых и перестойных		культур	молод-няков ест. происхож-дения	горельни-ков прошлых лет	редин и не покрытых лесом площадей	итого лесной площади	нелес-ной площади
	преобладающая порода	пройденная пожаром площадь						
		всего	в т.ч. насаждений, на которых возможна реализация					
низовой беглый								
слабая								
средняя	лиственница	350	350				350	
сильная								
низовой устойчивый								
слабая								
средняя								
сильная								
почвенный								
слабая								
средняя								
сильная								
верховой								
слабая								
средняя								
сильная								
итого		350	350				350	

10. Пожар локализован 15.04.2017 в 18:00
 Беклемишевский филиал КГСАУ "Забайкаллесхоз" 17 чел., 2 АЦ, 1 МЛПК; Л/О Сохонд.уч.лесн-во -3 чел., 1 УАЗ,Л/О Яблоновск.уч. лесн. 3 чел,1 УАЗ; КГСАУ 1 бульдозер, 1 трал, 2 привлеч; Беклемишевское лесничество 2 чел., 1 УАЗ; 20 привлеч. 1 ГАЗ-66

11. Пожар ликвидирован 15.04.2017 в 22:00

Беклемишевское
лесничество

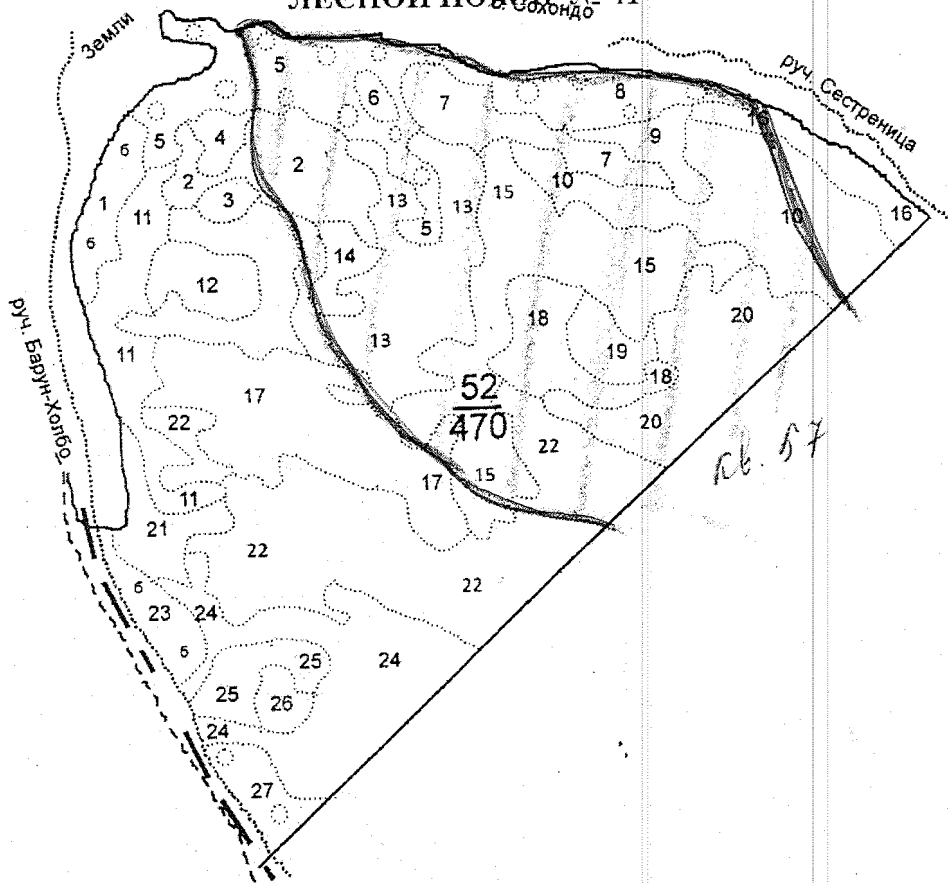
Сохондинское
участковое лесничество

ВЫКОПИРОВКА

из планшета № 9

администрация
ЛЕСНОЙ ПОЖАР № 41
С. Сохондо

М 1:25 000



Квартал 52 выдел 2,5,6,7,8,9,10,13,14,15,16,17,18,19,20,22 – 194 га

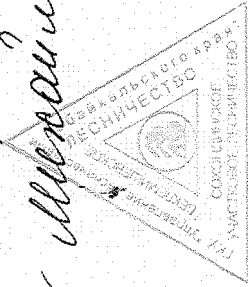


Площадь, пройденная пожаром

Выкопировку вычертил

Михайлов В.И.

копия верна
уч. исчисл. № Мерзаничева



Федеральная служба лесного хозяйства России
Прибайкальское государственное лесоустроительное предприятие
Читинская государственная лесоустроительная экспедиция

Таксационное описание

Сохицкинского лесничества
Беклемниевского лесхоза

Чита - 1997 год

