

Приложение 2

К приказу Минприроды России

От 16.09.2016г. № 480

Форма

УТВЕРЖДАЮ:

Министр природных ресурсов

Забайкальского края

А.И.Волков

« 11 » мая 2018г.

## АКТ

### лесопатологического обследования № 490

лесных насаждений Беклемишевского лесничества (лесопарка)

Забайкальского края (субъект Российской Федерации)

Способ лесопатологического обследования: 1. Визуальный

2. Инструментальный

#### Место проведения

Участковое лесничество	Урочище (дача)	Квартал (кварталы)	Выдел (выделы)	Площадь, га
Сохондинское	-	38	35	22
		38	37	31

Лесопатологическое обследование проведено на общей площади 53 га.

## 2. Инструментальное обследование лесного участка. \*

2.1 Фактическая таксационная характеристика лесного насаждения соответствует (не соответствует) (нужное подчеркнуть) таксационному описанию. Причины несоответствия:

давность лесоустройства 1997 год.

Ведомость лесных участков с выявленными несоответствиями таксационным описаниям приведена в приложении 1 к акту.

2.2 Состояние насаждений: с нарушенной устойчивостью

с утраченной устойчивостью

причины повреждения: лесной пожар № 130 от 27.04.2007г.

### квартал 38 выдел 35

Заселено (отработано) стволовыми вредителями:

Вид вредителя	Порода	Встречаемость (% заселённых деревьев)	Степень заселения лесного насаждения (слабая, средняя, сильная)
нет	-	-	-

Повреждено огнём:

Вид пожара	Порода	Состояние корневых лап		Состояние корневой шейки		Подсушивание луба	
		Процент Повреждённых огнем корней	Процент деревьев с данным повреждением	Ожог корневой шейки по окружности (1/4; 2/4; 3/4; более 3/4)	Процент деревьев с данным повреждением	по окружности (1/4; 2/4; 3/4; более 3/4)	Процент деревьев с данным повреждением
Низ.бег. средняя	Б	-	-	более 3/4	84	-	-
	Л	-	-	более 3/4	81	-	-

Поражено болезнями:

Вид болезни	Порода	Встречаемость (% поражённых деревьев)	Степень поражения лесного насаждения (слабая, средняя, сильная)
нет	-	-	-

### квартал 38 выдел 37

Заселено (отработано) стволовыми вредителями:

Вид вредителя	Порода	Встречаемость (% заселённых деревьев)	Степень заселения лесного насаждения (слабая, средняя, сильная)
нет	-	-	-

Повреждено огнём:

Вид пожара	Порода	Состояние корневых лап		Состояние корневой шейки		Подсушивание луба	
		Процент Повреждённых огнем корней	Процент деревьев с данным повреждением	Ожог корневой шейки по окружности (1/4; 2/4; 3/4; более 3/4)	Процент деревьев с данным повреждением	по окружности (1/4; 2/4; 3/4; более 3/4)	Процент деревьев с данным повреждением
Низ.бег. средняя	С	-	-	более 3/4	87	-	-
	Л	-	-	более 3/4	94	-	-

Поражено болезнями:

Вид болезни	Порода	Встречаемость (% поражённых деревьев)	Степень поражения лесного насаждения (слабая, средняя, сильная)
нет	-	-	-

### Квартал 38 выдел 35

2.3 Выборке подлежит 100 % деревьев,

В том числе:

Ослабленных - % (причины назначения) \_\_\_\_\_;

Сильно ослабленных - % (причина назначения) \_\_\_\_\_;

Усыхающих - % (причина назначения) \_\_\_\_\_;

Свежего сухостоя - % ,

В том числе: свежего ветровала - %;

Свежего бурелома - %;

Старого ветровала 17 %;

В том числе: старого бурелома - %;

Старого сухостоя 83 %;

Аварийных - %.

### Квартал 38 выдел 37

2.3 Выборке подлежит 100 % деревьев,

В том числе:

Ослабленных - % (причины назначения) \_\_\_\_\_;

Сильно ослабленных - % (причина назначения) \_\_\_\_\_;

Усыхающих - % (причина назначения) \_\_\_\_\_;

Свежего сухостоя 29 % ,

В том числе: свежего ветровала \_\_\_ - \_\_\_ %;

Свежего бурелома \_ - %;

Старого ветровала 11 %;

В том числе: старого бурелома \_\_\_ - \_\_\_ %;

Старого сухостоя 60 %;

Аварийных \_\_\_ - \_\_\_ %.

2.4 Полнота лесного насаждения после уборки деревьев, подлежащих рубке, составит 0.  
Критическая полнота для данной категории лесных насаждений составляет 0,3.

## ЗАКЛЮЧЕНИЕ

С целью предотвращения негативных процессов или снижения ущерба от их воздействия назначено:

Участковое лесничество	Урочище(дача)	Квартал	Выдел	Площадь, выдела, га	Вид мероприятия	Площадь мероприятия, га	Порода	Запас на выдел, куб.м	Крайние сроки проведения
Сохондинское	-	38	35	22	ССР	4	Л	240	2019
	-	38	37	31	ССР	19	Л,С	2280	2019

ведомость перечета деревьев, назначенных в рубку, и абрис лесного участка прилагаются (приложение 2 и 3 к акту).

Меры по обеспечению возобновления:

Содействие естественному возобновлению путем сохранения подроста

Мероприятия, необходимые для предупреждения повреждения или поражения смежных насаждений:

Проведения лесопатологического обследования


Сведения для расчёта степени повреждения:

Год образования старого сухостоя 2009 год;

Основная причина повреждения древесины лесной пожар № 130 от 27.04.2007 г.

Дата проведения обследований 21.08.2017г.

Исполнитель работ по проведению лесопатологического обследования:

Ф.И.О. Цакоева Д.Н. Подпись 

Ведомость лесных участков с выявленными несоответствиями таксационным описаниям

Источник данных	Год проведения лесосурьейства	Номер квартала	Номер выдела	Площадь выдела, га	Целевое назначение лесов	Категория защиты лесов	Номер лесопатологического выдела	Площадь лесопатологического выдела, га	Таксационная характеристика										Пробных площадей				
									Состав	Порода	Возраст, лет	Средняя высота, м	Средний диаметр, см	Тип леса	Тип условий местопрорастания	Плотота	Бонитет	Запас, куб. м/га	Количество штук	Общая площадь, га			
ТО	1996	38	35	22	эсп.	-	-	-	7Б3Л	Б	20	6	4	баг	В3	0,6	4	20					
Ф		38	35	22	эсп.	-	1	4	10Л	Л	50	12	14	баг	В3	0,3	4	60	1	0,5			
ТО	1996	38	37	31	эсп.	-	-	-	5С5Л	С	110	19	24	рг	В2	0,5	4	150					
Ф		38	37	31	эсп.	-	1	30	5С5Л	С	120	19	26	рг	В2	0,4	4	120	1	0,8			

Примечание :

ТО – таксационные описания

Ф – фактическая характеристика лесного насаждения

Исполнитель работ по проведению лесопатологического обследования:

Ф.И.О. Цакоева Д.Н. \_\_\_\_\_ Подпись 

Результаты проведения лесопатологического обследования лесных насаждений за август 2017 г.

Субъект Российской Федерации Забайкальский край Лесничество (лесопарк) Беклемишевское  
 Участковое лесничество Сохондинское Урочище (лесная дача) \_\_\_\_\_

Номер квартала	Номер выдела	Площадь выдела, га	Целевое назначение лесов	Категория защитных лесов	№ лесопатологического выдела	Площадь лесопатологического выдела, га	Таксационная характеристика лесного насаждения							Число деревьев на пробе, шт	Распределение деревьев по категориям состояния, % от запаса										Доля поврежденных деревьев, %	Причина ослабления поврежденных	Подлежит рубке, %	Вид	Назначение мероприятия					
							Состав	Порода	Возраст, лет	Средняя высота, м	Средний диаметр, см	Тип леса	Плотность		Бонитет	Запас, куб.м/га	Без признаков ослабления	Ослабленные	Сильно ослабленные	Усыхающие	Свежий сухой	Старый сухой	Свежий ветровал	Старый ветровал						Свежий бурелом	Старый бурелом	Аварийные деревья	Признаки повреждения деревьев	
1	2	3	4	5	6	7	8	9	10	11	12	13	14	1	16	17	1	19	20	21	22	23	24	25	26	27	28	29	30	31	32	33	34	Площадь, га
38	35	22		-	1	4	10Л	Л	50*	12*	14*	баг	0,3*	4	60*	255	8				85		15				316	100	855	100	ССР	4		
38	37	31	Экспл.	-	1	30	5С5Л	С	120*	19	26*	рт	0,4*	4	120*	314					29	60	11				316	100	855	100	ССР	19		

Показатели, не соответствующие таксационному описанию отмечаются «\*».

Исполнитель работ по проведению лесопатологического обследования:

Ф.И.О. Цакоева Д.Н. Подпись Цакоева Д.Н.

Дата составления документа 10.05.18 г. Телефон (8-3022)32-32-17

## Ведомость перечета деревьев назначенных в рубку

ВРЕМЕННАЯ ПРОБНАЯ ПЛОЩАДЬ № 1

Субъект Российской Федерации Забайкальский край

Лесничество (лесопарк) Беклемишевское Участковое лесничество Сохондинское

квартал 38 Выдел 35 Площадь 4 га,

Номер очага вредных организмов - Размер пробной площади 0,5 га

Таксационная характеристика:

Тип леса баг Состав 10Л Возраст 50 Бонитет 4

Полнота 0,3 Запас на га 60 куб.м Возобновление отсутствует

Время и причина ослабления лесного насаждения

лесной пожар № 130 от 27.04.2007 г.

Тип очага вредных организмов: эпизодический, хронический (подчеркнуть)

Фаза развития очага вредных организмов: начальная, нарастания численности, собственно вспышка, кризис (подчеркнуть)

Состояние лесного насаждения, намечаемые мероприятия: В следствии лесного пожара насаждение потеряла свою биологическую устойчивость на 100%. Категория санитарного состояния насаждений составляет 5 – насаждение погибшее. Требуется проведение сплошной санитарной рубки.

К ср. Л = 5,0

К нас. = 5,0

Исполнитель работ по проведению лесопатологического обследования:

Ф.ИюО. Цактоева Д.Н. Подпись 

Дата составления документа 21.08.2017г. Телефон (8-3022)32-32-17

## ВЕДОМОСТЬ ПЕРЕЧЕТА ДЕРЕВЬЕВ

Порода: ЛИСТВЕННИЦА

Ступен и толщи ны см	Количество деревьев по категориям состояния, шт.																Всего деревьев по ступеням толщины						
	I			II		III		IV		V			VI			ветровал, бурелом			аварийные деревья			шт.	в т.ч. подлежат рубке, %
				НЗ	З	НЗ	З	НЗ	З	О	НЗ	З	О	НЗ	З	О							
1	2	3	4	5	6	7	8	9	10	11	12	13	14	15	16	17	18	19					
8																							
12								112					30				142	100					
16								95					13				108	100					
20								5									5	100					
24																							
28																							
Итого, %								83					17				255	100					



## Ведомость перечета деревьев назначенных в рубку

ВРЕМЕННАЯ ПРОБНАЯ ПЛОЩАДЬ № 1

Субъект Российской Федерации Забайкальский край

Лесничество (лесопарк) Беклемишевское Участковое лесничество Сохондинское

квартал 38 Выдел 37 Площадь 19 га,

Номер очага вредных организмов - Размер пробной площади 0,8 га

Таксационная характеристика:

Тип леса рт Состав 5С5Л Возраст 120 Бонитет 4

Полнота 0,4 Запас на га 120 куб.м Возобновление отсутствует

Время и причина ослабления лесного насаждения

лесной пожар № 130 от 27.04.2007 г.

Тип очага вредных организмов: эпизодический, хронический (подчеркнуть)

Фаза развития очага вредных организмов: начальная, нарастания численности, собственно вспышка, кризис (подчеркнуть)


Состояние лесного насаждения, намечаемые мероприятия: В следствии лесного пожара насаждение потеряла свою биологическую устойчивость на 100%. Категория санитарного состояния насаждений составляет 5 – насаждение погибшее. Требуется проведение сплошной санитарной рубки.

К ср. С = 5,0

К ср. Л = 5,0

К нас. = 5,0

Исполнитель работ по проведению лесопатологического обследования:

Ф.И.О. Цактоева Д.Н. Подпись 

Дата составления документа 21.08.2017г. Телефон (8-3022)32-32-17

## ВЕДОМОСТЬ ПЕРЕЧЕТА ДЕРЕВЬЕВ

Порода: СОСНА

Ступен и толщи ны см	Количество деревьев по категориям состояния, шт.																Всего деревьев по ступеням толщины	
	I	II	III	IV		V		VI			ветровал, бурелом			аварийные деревья			шт.	в т.ч. подлежат рубке, %
				НЗ	З	НЗ	З	НЗ	З	О	НЗ	З	О	НЗ	З	О		
1	2	3	4	5	6	7	8	9	10	11	12	13	14	15	16	17	18	19
16								22									22	100
20						15		30					12				57	100
24						2		28					4				34	100
28						11		22					6				39	100
32								5									5	100
36																		
Итого, %						18		68					14				157	100

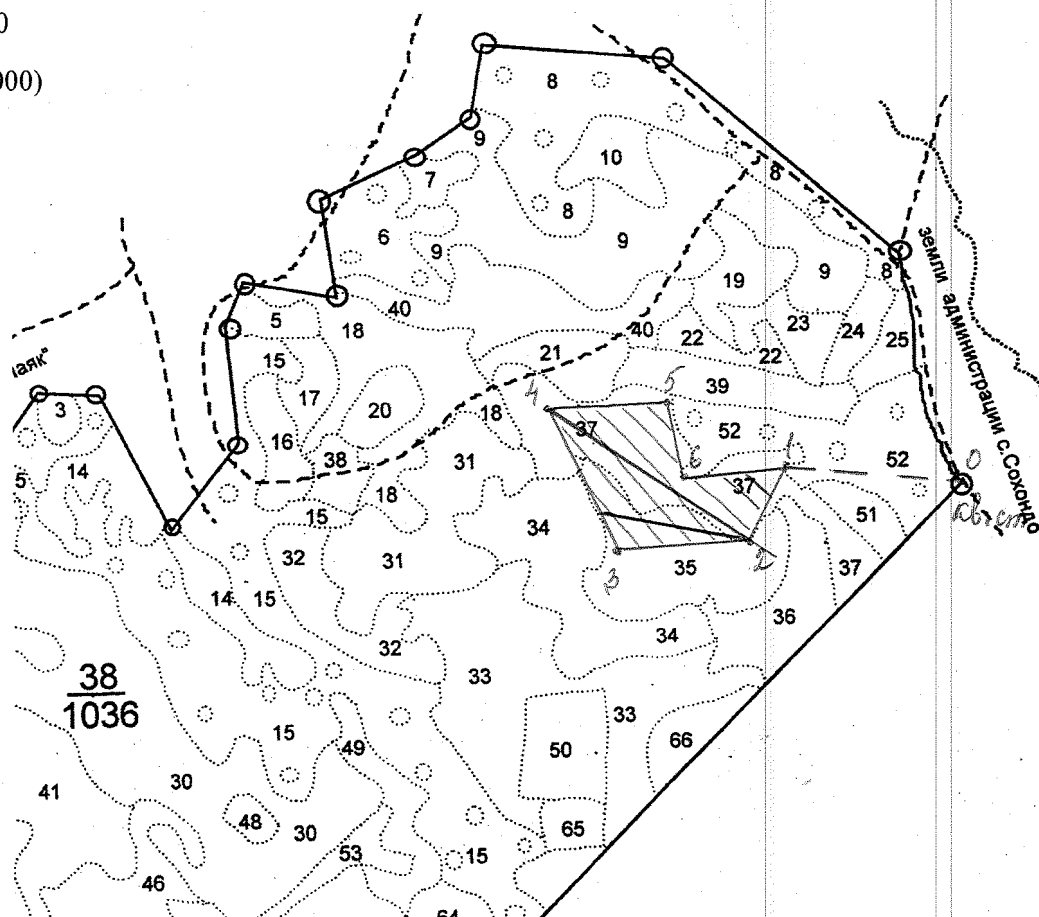
Порода: ЛИСТВЕННИЦА

Ступен и толщи ны см	Количество деревьев по категориям состояния, шт.																Всего деревьев по ступеням толщины	
	I	II	III	IV		V		VI			ветровал, бурелом			аварийные деревья			шт.	в т.ч. подлежат рубке, %
				НЗ	З	НЗ	З	НЗ	З	О	НЗ	З	О	НЗ	З	О		
1	2	3	4	5	6	7	8	9	10	11	12	13	14	15	16	17	18	19
8																		
12						14		36					4				54	100
16						18		5					1				24	100
20						13		11									24	100
24						12		16					5				33	100
28						10		12									22	100
Итого, %						43		51					6				157	100

Абрис участка

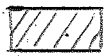

М 1:10 000

\*(М 1:25 000)




№ выдела	Ленты (круговой площадки) перечёта				
	№ ленты (площадки)	Длина, м	Ширина, м	Радиус, м	Площадь, га
35	1	500	10		0,5
37	1	800	10		0,8


Номера точек	Координаты	Румбы линий	Длина, м
0-1		СЗ : 84°	600
1-2		ЮЗ : 23°	275
2-3		ЮЗ : 86°	450
3-4		СЗ : 26°	525
4-5		СВ : 87°	400
5-6		ЮВ : 14°	250
6-1		СВ : 84°	328

Условные обозначения:  площадь лесопатологического обследования  
 ленточный пересчет

Исполнитель работ по проведению лесопатологического обследования:

Ф.И.О. Цакоева Д.Н. Подпись 

Дата составления документа 21.08.2017г. Телефон (8-3022)32-32-17

Утверждаю  
Начальник Беклемишевского ЛПФ 2  
Читинского межрайонного отдела  
КГСАУ «Забайкаллесхоз»  
Бобовский Г.А. 

«23» августа 2017 г.

## Акт № 1 Натурного обследования

с. Беклемишево

«21» августа 2017 г.

Комиссия в составе: Бригадира Беклемишевского ЛПФ-2 Чудилова С.В., лесоведа Беклемишевского ЛПФ-2 Крылова И.С., лесоведа Беклемишевского ЛПФ-2 Каспирова А.Л. провели натурное обследование лесного участка в целях:

### Уточнения таксационных показателей

По данным материалов лесоустройства 1997 года характеристика выдела 35 квартала 38 Сохондинского участкового лесничества Беклемишевского лесничества относится к эксплуатационным лесам и имеет следующую таксационную характеристику:

Площадь 22 га, состав 7БЗЛ, возраст 20 лет, высота 6 м, диаметр 4 см, класс возраста 2, бонитет 3, тип леса баг, тип лесорастительных условий ВЗ, полнота 0,6, запас на 1 га 20 куб.м/га.

При натурном обследовании методом закладки круговых площадок полнотометром Биттерлиха, замера высот и определения возраста путем отбора модельных деревьев на выделе 35 квартала 38 Сохондинского участкового лесничества на площади 4 га установлена следующая таксационная характеристика:

№ площадок	Данные замеров пробных площадок				Модельные деревья			
	сумма площадей сечений по породам				порода	возраст, лет	высота, м	диаметр, см
	Л	Б						
1	10,0				Л	50	12	14
2	11,0				Л	52	11	13,5
3	9				Л	49	12,5	14,5
4	8,5				Л	50	12	14
5	7,5				Л	50	12	14
6	13				Среднее	50,2	11,9	14
7	8,5							
8	8,5							
9	8,5							
10	6							
11	7,5							
Всего	98							
среднее	8,91							

Состав: 100 % Л  
Средний возраст: Л – 50 лет,  
Средняя высота: Л – 11,9 м,  
Средний диаметр: Л - 14 см  
полнота: Л 0,307  
Запас общий: Л 50 кбм

---

**Состав: 10Л**  
**Средний возраст: 50 лет**  
**Средняя высота: 12 м**  
**Средний диаметр: 14 см**  
**Полнота: 0,3**  
**Запас общий: 50 кбм**  
**Тип леса: баг**  
**Бонитет: 4**  
**Подрост отсутствует**

При обработке данных обследования использовались таблицы для таксации насаждений Читинской области 1985 г., Инструкция по проведению лесоустройства в лесном фонде России, часть 1, Москва 1995 г.

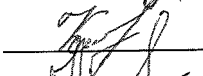
Подписи:

Бригадир Беклемишевского ЛПФ-2



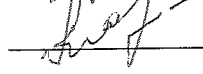
Чудилов С.В.

Лесовод Беклемишевского ЛПФ-2



Крылов И.С.

Лесовод Беклемишевского ЛПФ-2



Каспиров А.Л.

"Утверждаю"  
 Директор Беклемишевского лесхоза  
 Гузаев А.С.  
 03.05.2007

"Согласовано"  
 Глава администрации Сохондинского  
 сельского поселения Бабичев В.Г.  
 04.05.2007



Администрация Читинской области  
 Управление лесами в Читинской области  
 ОГУ "Беклемишевский лесхоз"

АКТ

о лесном пожаре

130

02.05.2007 Настоящий акт составили

- лесничий Сохондинского лесничества Беклемишевского лесхоза  
 Михайлов Виктор Ильич  
 - пом. лесничего Сохондинского лесничества Михайлова Татьяна Анатольевна  
 - мастер леса Сохондинского лесничества Раташнюк Сергей Ильич  
 место составления акта с. Сохондо о нижеследующем:  
 1. 27.04.2007 в 17:30 был обнаружен лесной пожар в квартале 38  
 Сохондинского лесничества  
 2. Пожар обнаружен авиа азимут 211, 10 км от с.Сохондо

3. Площадь пожара в момент обнаружения 2 га  
 4. Сообщение получено в 17:30 27.04.2007

пожарным сторожем Дондуковой Б.М.

5. На месте возникновения пожара обнаружено: остатки сгоревшей травы

6. Причина возникновения пожара: местное население

7. Виновники возникновения пожара: не выявлены.

место жительства  
 размер заработка

место работы  
 семейное положение

В тех случаях, когда виновники на месте-пожара не были обнаружены, указываются данные, необходимые для расследования в целях выявления виновников:

остатки сгоревшей травы

8. Тушение пожара начато 27.04.2007 в 18:00

9. Пожаром охвачена площадь в га

вид пожара	насаждений средневозрастных, приспевающих, спелых и перестойных		культур	молод-няков ест. происхождения	горельни-ков прошлых лет	редин и не покрытых лесом площадей	итого лесной площади	нелес-ной площади	
	преобладающая порода	пройденная пожаром площадь							
		всего							в т.ч. насаждений, на которых возможна реализация
<b>низовой беглый</b>									
слабая									
средняя	лиственница	50					50		
сильная									
<b>низовой устойчивый</b>									
слабая									
средняя									
сильная									
<b>почвенный</b>									
слабая									
средняя									
сильная									
<b>верховой</b>									
слабая									
средняя									
сильная									
итого		50					50		

10. Пожар локализован	29.04.2007	в	16:00
Пожар ликвидирован	29.04.2007	в	20:00

работниками лесхоза и привлеченными работниками.

11. На тушении пожара отработано:

а) человеко-часов	192
б)автомашино-часов	58
в)тракторо-часов	

12. Применяющиеся способы и средства по тушению пожара:  
кромки пожара, дотушивание очагов горения.

опрыскивание из РЛО

13. Принятые меры к окарауливанию пожара:

14. Ответственное лицо за окарауливание: Раташнюк С.И.

15. Потери в результате пожара:

а) древесины на корню, куб.м	0	на сумму, руб.	0р.
б) ущерб от повреждения молодняков ест. и искусственного происхождения			0
в) ущерб от повреждения, уничтожения лесной подстилки			0
г) ущерб от повреждения и уничтожения объектов в лесу			0
д) стоимость работ по тушению пожара			23 377
е) общая сумма ущерба			23 377,23р.

16. Должность, фамилия, имя и отчество лица, руководившего тушением пожара  
лесничий Михайлов В.И.

17. К акту прилагаются:

- а) карта-схема пожарища
- б) расчеты и обоснования размеров ущерба от потерь древесины на корню, от повреждения молодняков, от повреждения лесной подстилки, повреждения и уничтожения объектов.
- в) докладная записка руководителя тушения пожара
- г) табель учета рабочего времени
- д) путевые листы и другие документы согласно реестра, прилагаемого к акту

Объяснение лица, по вине которого произошел пожар:

нет

Подписи составителей акта

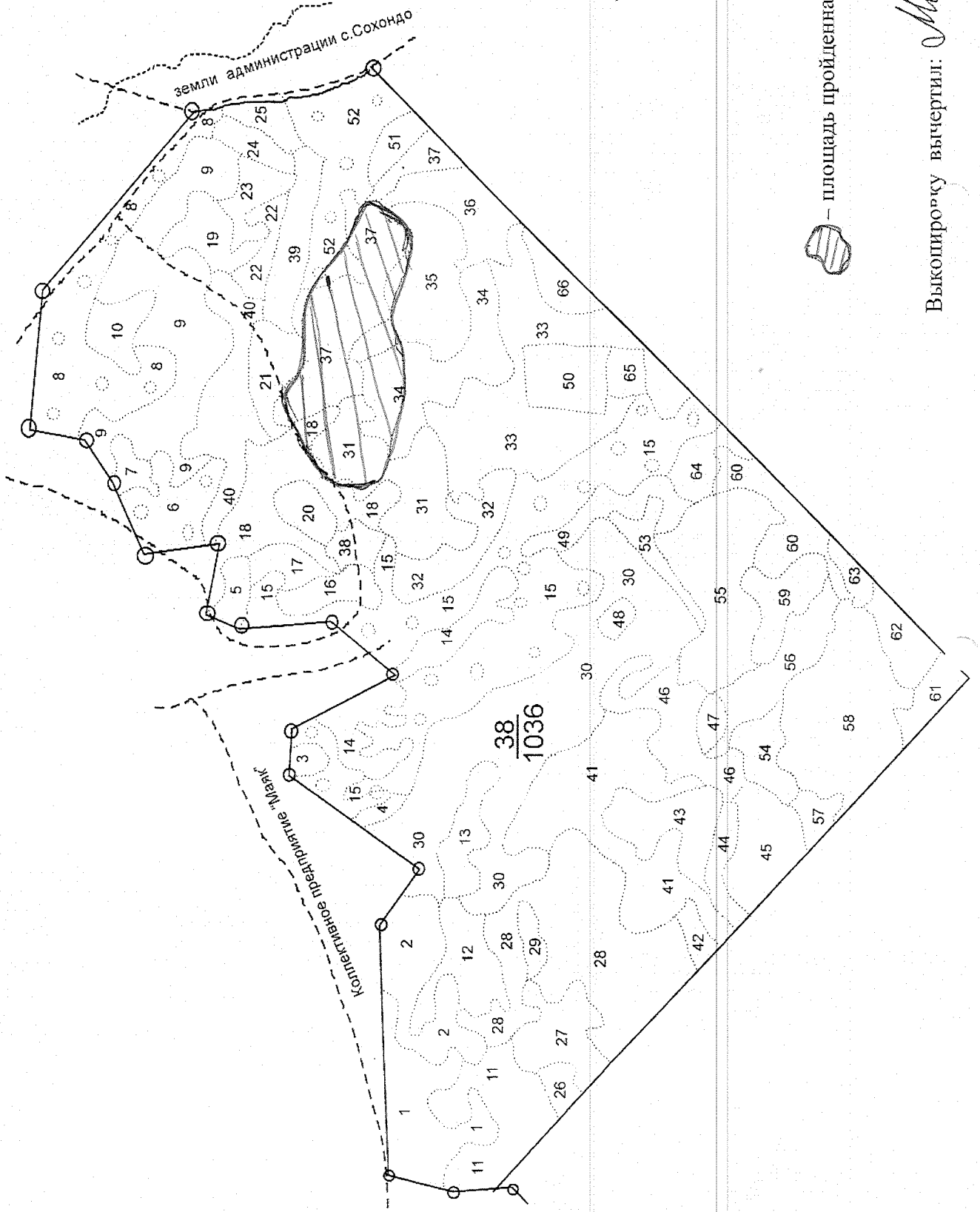
Михайлов Виктор Ильич  
Михайлова Татьяна Анатольевна  
Раташнюк Сергей Ильич

Подпись лица, по вине которого произошел пожар

нет

Беклеминшевский лесхоз  
Сошондинское лесничество

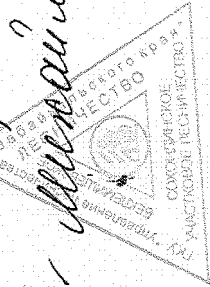
площадь 50 га  
Масштаб 1:25000



Выкопировку вычертил: *Миз* Михайлова Г.А.



Юлия Верна  
Ирина Михайлова



Федеральная служба лесного хозяйства России  
Прибайкальское государственное лесохозяйственное предприятие  
Читинская государственная лесохозяйственная инспекция

## Таксационное описание

Сохицкинского лесничества  
Беломышского лесхоза

Чита - 1997 год



