

Приложение 2
К приказу Минприроды России
От 16.09.2016г. № 480
Форма

УТВЕРЖДАЮ:

Министр природных ресурсов
Забайкальского края

А.И.Волков

« 11 » мая 2018г.

АКТ лесопатологического обследования № 489

лесных насаждений **Беклемишевского** лесничества (лесопарка)

Забайкальского края (субъект Российской Федерации)

Способ лесопатологического обследования: 1. Визуальный
2. Инструментальный

Место проведения

Участковое лесничество	Урочище (дача)	Квартал (кварталы)	Выдел (выделы)	Площадь, га
Сохондинское	-	34	65	37

Лесопатологическое обследование проведено на общей площади 37 га.

2. Инструментальное обследование лесного участка. *

2.1 Фактическая таксационная характеристика лесного насаждения соответствует (не соответствует) (нужное подчеркнуть) таксационному описанию. Причины несоответствия:

давность лесоустройства 1997 год.

Ведомость лесных участков с выявленными несоответствиями таксационным описаниям приведена в приложении 1 к акту.

2.2 Состояние насаждений: с нарушенной устойчивостью

с утраченной устойчивостью

причины повреждения: л/п № 368 от 18.04.2008г., л/п № 326 от 02.10.2011г.,

л/п № 61 от 26.03.2015г.

Заселено (отработано) стволовыми вредителями:

Вид вредителя	Порода	Встречаемость (% заселённых деревьев)	Степень заселения лесного насаждения (слабая, средняя, сильная)
нет	-	-	-

Повреждено огнём:

Вид пожара	Порода	Состояние корневых лап		Состояние корневой шейки		Подсушивание луба	
		Процент Повреждённых огнем корней	Процент деревьев с данным повреждением	Ожог корневой шейки по окружности (1/4; 2/4; 3/4; более 3/4)	Процент деревьев с данным повреждением	по окружности (1/4; 2/4; 3/4; более 3/4)	Процент деревьев с данным повреждением
Низ.устойч. сильная	Б	-	-	более 3/4	100	-	-
	Л	-	-	более 3/4	82	-	-
	С	-	-	более 3/4	100	-	-

Поражено болезнями:

Вид болезни	Порода	Встречаемость (% поражённых деревьев)	Степень поражения лесного насаждения (слабая, средняя, сильная)
нет	-	-	-

2.3 Выборке подлежит 100 % деревьев,

В том числе:

Ослабленных - % (причины назначения) _____;

Сильно ослабленных - % (причина назначения) _____;

Усыхающих - % (причина назначения) _____;

Свежего сухостоя - % ,

В том числе: свежего ветровала 11 %;

Свежего бурелома - %;

Старого ветровала 15 %;

В том числе: старого бурелома - %;

Старого сухостоя 74 %;

Аварийных - %.

2.4 Полнота лесного насаждения после уборки деревьев, подлежащих рубке, составит 0 .
Критическая полнота для данной категории лесных насаждений составляет 0,3 .

ЗАКЛЮЧЕНИЕ

С целью предотвращения негативных процессов или снижения ущерба от их воздействия назначено:

Участковое лесничество	Урочище(дача)	Квартал	Выдел	Площадь, выдела, га	Вид мероприятия	Площадь мероприятия, га	Порядок	Запас на выдел, куб.м	Крайние сроки проведения
Сохондинское	-	34	65	37	ССР	15	Л,Б,С	1650	2019

ведомость перечета деревьев, назначенных в рубку, и абрис лесного участка прилагаются (приложение 2 и 3 к акту).

Меры по обеспечению возобновления:

Посадка лесных культур

Мероприятия, необходимые для предупреждения повреждения или поражения смежных насаждений:

Проведения лесопатологического обследования

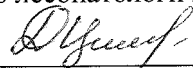
Сведения для расчёта степени повреждения:

Год образования старого сухостоя 2010г,2013г,2017г.;

Основная причина повреждения древесины : л/п № 368 от 18.04.2008г, л/п № 326 от 02.10.2011г л/п № 61 от 26.03.2015г.

Дата проведения обследований 24.08.2017г.

Исполнитель работ по проведению лесопатологического обследования:

ФИО Цактеева Д.Н. Подпись 

Приложение 1.1 к акту лесопатологического обследования

Результаты проведения лесопатологического обследования лесных насаждений за август 2017 г.

Субъект Российской Федерации Забайкальский край

Лесничество (лесопарк) Беклемишевское

Участковое лесничество Соходнинское

Урочище (лесная дача) _____

№ квартала	№ выдела	Площадь выдела, га	Целевое назначение лесов	Категория защитных лесов	№ лесопатологического выдела	Площадь лесопатологического выдела, га	Таксационная характеристика лесного насаждения								Число деревьев на пробе, шт	Распределение деревьев по категориям состояния, % от запаса												Признаки повреждения деревьев	Доля повреждения деревьев, %	Причина ослабления, повреждения	Подлежит рубке, %	Назначение мероприятия				
							Состав	Порода	Возраст, лет	Средняя высота, м	Средний диаметр, см	Тип леса	Плотность	Бонитет		Запас, куб.м/га	Без признаков ослабления	Ослабленные	Сильно ослабленные	Уыхающие	Свежий сухой	Старый сухой	Свежий ветровал	Старый ветровал	Свежий бурелом	Старый бурелом	Аварийные деревья					33	34			
1	2	65	37	1	15	10Л+С+Б	Л	70*	15	18*	рлд	0,5*	3	110*	17	1	19	20	21	2	2	23	24	25	26	27	2	2	29	30	31	32	33	34	Вид	Площадь, га
34	65	37	1	15	10Л+С+Б	Л	70*	15	18*	рлд	0,5*	3	110*	183	8	8	11	15	74	11	15	314,	316	100	100	854,	868	100	ССР	15						

Показатели, не соответствующие таксационному описанию отмечаются «*».

Исполнитель работ по проведению лесопатологического обследования:

Ф.И.О. Цакоева Д.Н. Подпись _____

Дата составления документа 10.05.18г. Телефон (8-3022)32-32-17

Ведомость перечета деревьев назначенных в рубку

ВРЕМЕННАЯ ПРОБНАЯ ПЛОЩАДЬ № 1

Субъект Российской Федерации Забайкальский край

Лесничество (лесопарк) Беклемишевское Участковое лесничество Сохондинское
квартал 34 Выдел 65 Площадь 15 га,

Номер очага вредных организмов - Размер пробной площади 0,35 га

Таксационная характеристика:

Тип леса рдд Состав 10Л+С+Б Возраст 70 Бонитет 3

Полнота 0,5 Запас на га 110 куб.м Возобновление отсутствует

Время и причина ослабления лесного насаждения

л/п № 368 от 18.04.2008г.(низовой,уст.сильная),л/п № 326 от 02.10.2011г.(низовой,уст.сильная)

л/п № 61 от 26.03.2015г.(низовой,бегл.,сильная)

Тип очага вредных организмов: эпизодический, хронический (подчеркнуть)

Фаза развития очага вредных организмов: начальная, нарастания численности, собственно
вспышка, кризис (подчеркнуть)

Состояние лесного насаждения, намечаемые мероприятия: В следствие лесного пожара
насаждение потеряла свою биологическую устойчивость на 100%. Категория санитарного
состояния насаждений составляет 5 – насаждение погибшее. Требуется проведение
сплошной санитарной рубки.


К ср. Б = 5,0

К ср. Л = 5,0

К ср. С = 5,0

К нас. = 5,0

Исполнитель работ по проведению лесопатологического обследования:

Ф.И.О. Цактоева Д.Н. Подпись 

Дата составления документа 24.08.2017г. Телефон (8-3022)32-32-17

ВЕДОМОСТЬ ПЕРЕЧЕТА ДЕРЕВЬЕВ

Порода: БЕРЕЗА

Ступен и толщи ны см	Количество деревьев по категориям состояния, шт.																Всего деревьев по ступеням толщины	
	I	II	III	IV		V		VI			ветровал, бурелом			аварийные деревья			шт.	в т.ч. подлежат рубке, %
				НЗ	З	НЗ	З	НЗ	З	О	НЗ	З	О	НЗ	З	О		
1	2	3	4	5	6	7	8	9	10	11	12	13	14	15	16	17	18	19
16								2									2	100
20								3									3	100
Итого, %								100									5	100

Порода: ЛИСТВЕННИЦА

Ступен и толщи ны см	Количество деревьев по категориям состояния, шт.																Всего деревьев по ступеням толщины	
	I	II	III	IV		V		VI			ветровал, бурелом			аварийные деревья			шт.	в т.ч. подлежат рубке, %
				НЗ	З	НЗ	З	НЗ	З	О	НЗ	З	О	НЗ	З	О		
1	2	3	4	5	6	7	8	9	10	11	12	13	14	15	16	17	18	19
12								42					6				48	100
16								48					3				51	100
20								33					3				36	100
24								18			5		5				31	100
28								4			2		4				10	100
Итого, %								82			6		12				176	100

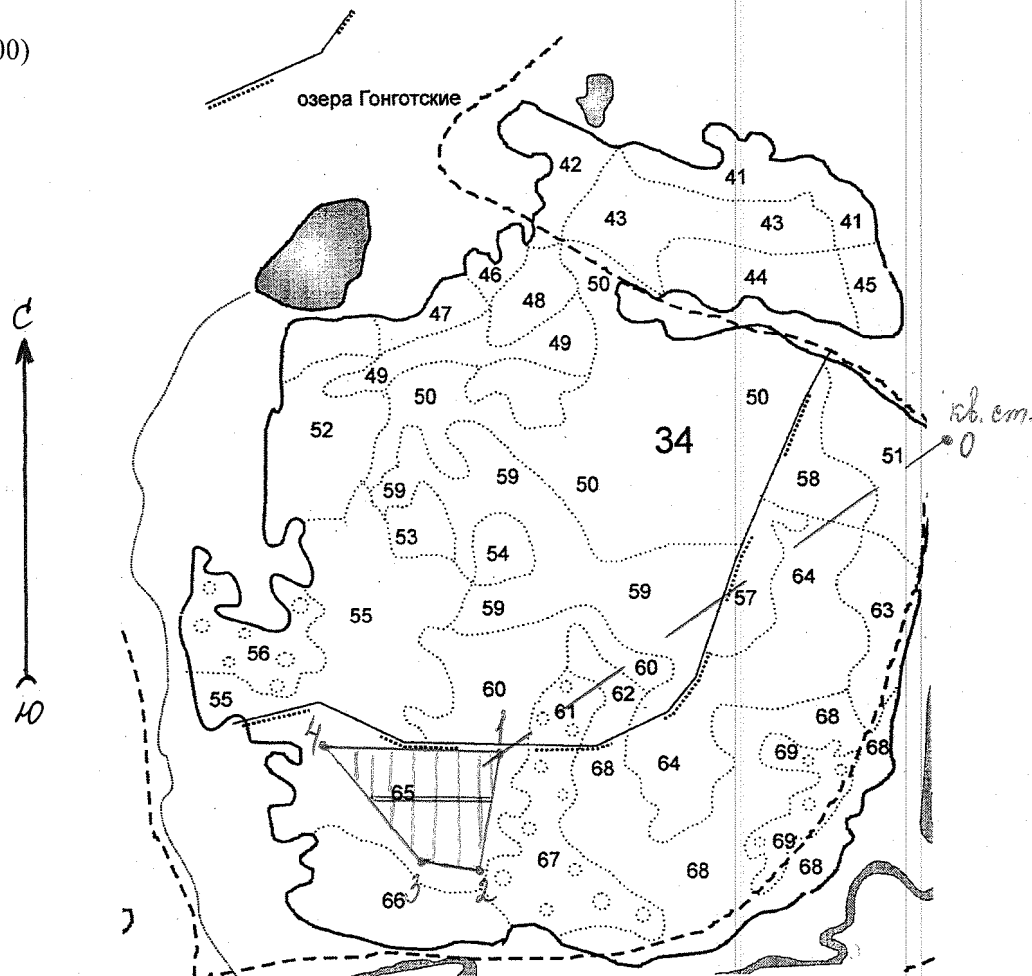
Порода: СОСНА

Ступен и толщи ны см	Количество деревьев по категориям состояния, шт.																Всего деревьев по ступеням толщины	
	I	II	III	IV		V		VI			ветровал, бурелом			аварийные деревья			шт.	в т.ч. подлежат рубке, %
				НЗ	З	НЗ	З	НЗ	З	О	НЗ	З	О	НЗ	З	О		
1	2	3	4	5	6	7	8	9	10	11	12	13	14	15	16	17	18	19
12													2				2	100
16																		
Итого, %													100				2	100

Абрис участка


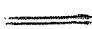
М 1:10 000

*(М 1:25 000)



№ выдела	Ленты (круговой площадки) перечёта				
	№ ленты (площадки)	Длина, м	Ширина, м	Радиус, м	Площадь, га
34	1	350	10		0,35

Номера точек	Координаты	Румбы линий	Длина, м
0-1	<i>привязка от кв. с/г. 34</i>	ЮЗ : 55°	1800
1-2		ЮЗ : 10°	400
2-3		СЗ : 80°	200
3-4		СЗ : 40°	506
4-1		ЮВ : 87°	593

Условные обозначения:  площадь лесопатологического обследования
 ленточный пересчет

Исполнитель работ по проведению лесопатологического обследования:

Ф.И.О. Цактоева Д.Н. Подпись *Цактоева Д.Н.*

Дата составления документа 24.08.2017г. Телефон (8-3022)32-32-17

Администрация Забайкальского края
Управление лесами в Читинской области

ТО "Беклемишевский отдел"

Протокол № 46

о лесном пожаре № 368

24.04.2008 Настоящий акт составили

- Вед. специалист Сохондинского участ.лесничества

Михайлова Татьяна Анатольевна

место составления акта с.Сохондо

о нижеследующем:

1. 18.04.2008 в 15:00 был обнаружен лесной пожар в квартале 32,33,34

Сохондинского уч.лесничества

2. Пожар обнаружен патрулированием мастером леса Михайловым В.И.

привязка 250 град. от с. Сохондо 18км.

3. Площадь пожара в момент обнаружения 250 га

4. Сообщение получено в 15:00 18.04.2008

диспетчером Сергеевой Н.Т.

5. На месте возникновения пожара обнаружено: остатки сгоревшей травы

6. Причина возникновения пожара: от железной дороги

7 Тушение пожара начато 19.04.2008 в 9:00

8 Пожаром охвачена площадь участкового лесничества Сохондинского площадью 180 в кварталах 32,33,34

вид пожара	насаждений средневозрастных, приспевающих, спелых и перестойных	пройденная пожаром площадь		культур	молодняков ест. происхождения	горельников прошлых лет	редин и не покрытых лесом площадей	итого лесной площади	нелесной площади
		преобладающая порода	всего						
низовой беглый									
слабая									
средняя									
сильная									
низовой устойчивый									
слабая									
средняя									
сильная	лиственница	651	651		55,6	93,4		800	100
почвенный									
слабая									
средняя	лиственница								
сильная									
верховой									
слабая									
средняя									
сильная									
итого		651	651		55,6	93,4		800	100

9. Пожар локализован 20.04.2008 в 10:00

Пожар ликвидирован 22.04.2008 в 22:00

10. Виновники возникновения пожара: не выявлены.

место жительства

место работы

размер заработка

семейное положение

В тех случаях, когда виновники на месте пожара не были обнаружены, указываются данные, необходимые для расследования в целях выявления виновников:

11. Потери (ущерб) лесного хозяйства в результате пожара и расходы по его тушению			
всего			1 089 916,18
в том числе			
а) древесины на корню, куб.м	1648	на сумму, руб.	96 013,40
б) погибло молодняков, га	55,6	на сумму, руб.	248 560,00
в) сгорело и повреждено лесной продукции (снижение стоимости)			-
в том числе:			
заготовленной лесопродукции		куб.м	-
г) стоимость сгоревших и поврежденных зданий, сооружений, машин, оборудования и другого имущества (снижение стоимости), руб.			-
д) потери от уничтожения:			
лесной подстилки, мха, руб.			-
или порчи почв, руб.			-
е) Расходы по тушению лесных пожаров			12 598,78
д) Дополнительные расходы вызванные лесным пожаром			732 744,00
1 повреждение лесной дороги или дороги противопожарного назначения			-
2 потери от повреждения семян, саженцев в лесных питомниках			-
3 уничтожение или повреждение лесных культур, лесосеменных и маточных плантаций, подрост			-
4 потери от повреждения лесоустроительных, лесохозяйственных знаков			-
5 очистка территории и приведение её в состояние, пригодное для дальнейшего использования			732 744,00
6 уничтожение или повреждение муравейников			-

12. Должность, фамилия, имя и отчество лица, руководившего тушением пожара
лесник Лавренюк С.А.

13. К протоколу прилагаются:

- а) схематический чертеж лесного пожара;
- б) учетная ведомость о лесном пожаре с приложениями;
- в) расчеты и обоснования размеров ущерба от потерь древесины на корню, уничтожение огнем культур, молодняков, готовой продукции, стоимости работ по очистке территории, и пр.;
- г) докладная записка руководителя тушения пожара о ходе тушения пожара
- д) другие документы подтверждающие затраты на тушение пожаров

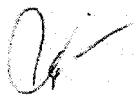
Подпись лица, по вине которого произошел пожар:

нет

14. Сообщение о лесном пожаре передано в ОГПН, РОВД

18.04.2008

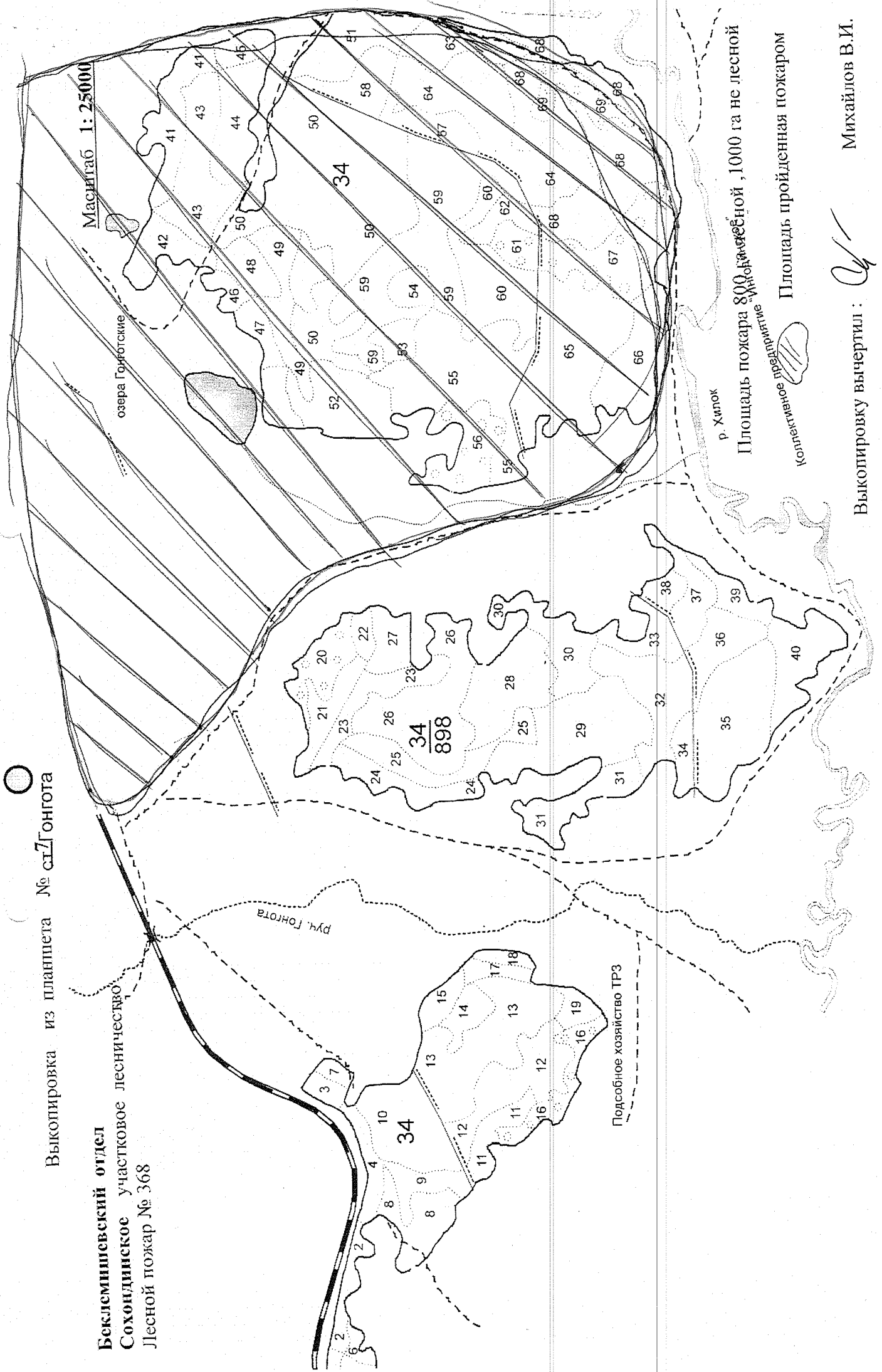
Подписи составителей протокола



Михайлова Татьяна Анатольевна

Выкопировка из планшета № сгТГонгота

Беклемшевский отдел
Соходдинское участковое лесничество
Лесной пожар № 368



Выкопировку вычертил:

Михайлов В.И.

"Утверждаю"
 начальник Беклемишевского отдела
 Бурый В.И. _____

Государственная лесная служба Забайкальского края

ТО "Беклемишевский отдел"

Протокол № 23

о лесном пожаре

№ 326 (К-2932)

07.10.2011 Настоящий акт составили
 лесничий 1 категории Сохондинского участ.лесничества Беклемишевского отдела
 Михайлова Т.А.

- место составления акта с.Сохондо о нижеследующем:
- 02.10.2011 в 19:00 был обнаружен лесной пожар в квартале 34 Сохондинского участ.лесничестве
 - Пожар обнаружен визуально привязка В с.Гонгота, 3,5 км.
 - Площадь пожара в момент обнаружения 5 га
 - Сообщение получено в 19:00 02.10.2011
 - На месте возникновения пожара обнаружено: остатки сгоревшей травы
 - Причина возникновения пожара: Местное население
 - Тушение пожара начато 02.10.2011 в 21:30
 - Пожаром охвачена площадь участкового лесничества Сохондинского площадью 24,25,28-40,65-67 в кварталах 34 выдел

вид пожара	преобладающая порода	пройденная пожаром площадь		культур	молодняков ест. происхождения	горельничков прошлых лет	редки и не покрыты лесом площади	итого лесной площади	нелесной площади
		всего	в т.ч. насаждений, на которых возможна реализация						
низовой беглый									
слабая									
средняя									
сильная									
низовой устойчивый									
слабая									
средняя									
сильная	лиственница	190	175		15			190	
почвенный									
слабая									
средняя									
сильная									
верховой									
слабая									
средняя									
сильная									
итого		190	175		15			190	

- Пожар локализован 04.10.2011 в 20:00
- Пожар ликвидирован 04.10.2011 в 23:00

10. Виновники возникновения пожара:

место жительства
 размер заработка
 место работы
 семейное положение
 В тех случаях, когда виновники на месте пожара не были обнаружены, указываются данные, необходимые для расследования в целях выявления виновников:

11. Потери (ущерб) лесного хозяйства в результате пожара и расходы по его тушению			81 265,00
всего			
в том числе			54 341р.
а) древесины на корню, куб.м	969	на сумму, руб.	26 924р.
б) погибло молодняков, га	15	на сумму, руб.	
в) сгорело и повреждено лесной продукции (снижение стоимости)			
в том числе:		куб.м	
заготовленной лесопродукции			
г) стоимость сгоревших и поврежденных зданий, сооружений, машин, оборудования и другого имущества (снижение стоимости), руб.			
д) потери от уничтожения:			
лесной подстилки, мха, руб.			
или порчи почв, руб.			
е) Расходы по тушению лесных пожаров			
д) Дополнительные расходы вызванные лесным пожаром			
1 повреждение лесной дороги или дороги противопожарного назначения			
2 потери от повреждения сеянцев, саженцев в лесных питомниках			
3 уничтожение или повреждение лесных культур, лесосеменных и маточных плантаций, подроста			
4 потери от повреждения лесоустроительных, лесохозяйственных знаков			
5 очистка территории и приведение ее в состояние, пригодное для дальнейшего использования			
6 уничтожение или повреждение муравейников			

12 На тушении пожара отработано	50
человеко-дней	14
автомашинно - часов	0
тракторно-часов	

13 Должность, фамилия, имя и отчество лица, руководившего тушением пожара
Начальник ПЧ-3 Черпинский А.А.

14 К протоколу прилагаются

- схематический чертеж лесного пожара;
- учетная ведомость о лесном пожаре с приложениями;
- расчеты и обоснования размеров ущерба от потерь древесины на корню, уничтожение огнем культуры молодняков, готовой продукции, стоимости работ по очистке территории, и пр.;
- докладная записка руководителя тушения пожара о ходе тушения пожара
- другие документы подтверждающие затраты на тушение пожаров

Подпись лица, по вине которого произошел пожар:

15 Сообщение о лесном пожаре передано в ОГПН
РОВД

Подписи составителей протокола



03.10.
03.10.

КУСП № Дугаров
КУСП № Константинов

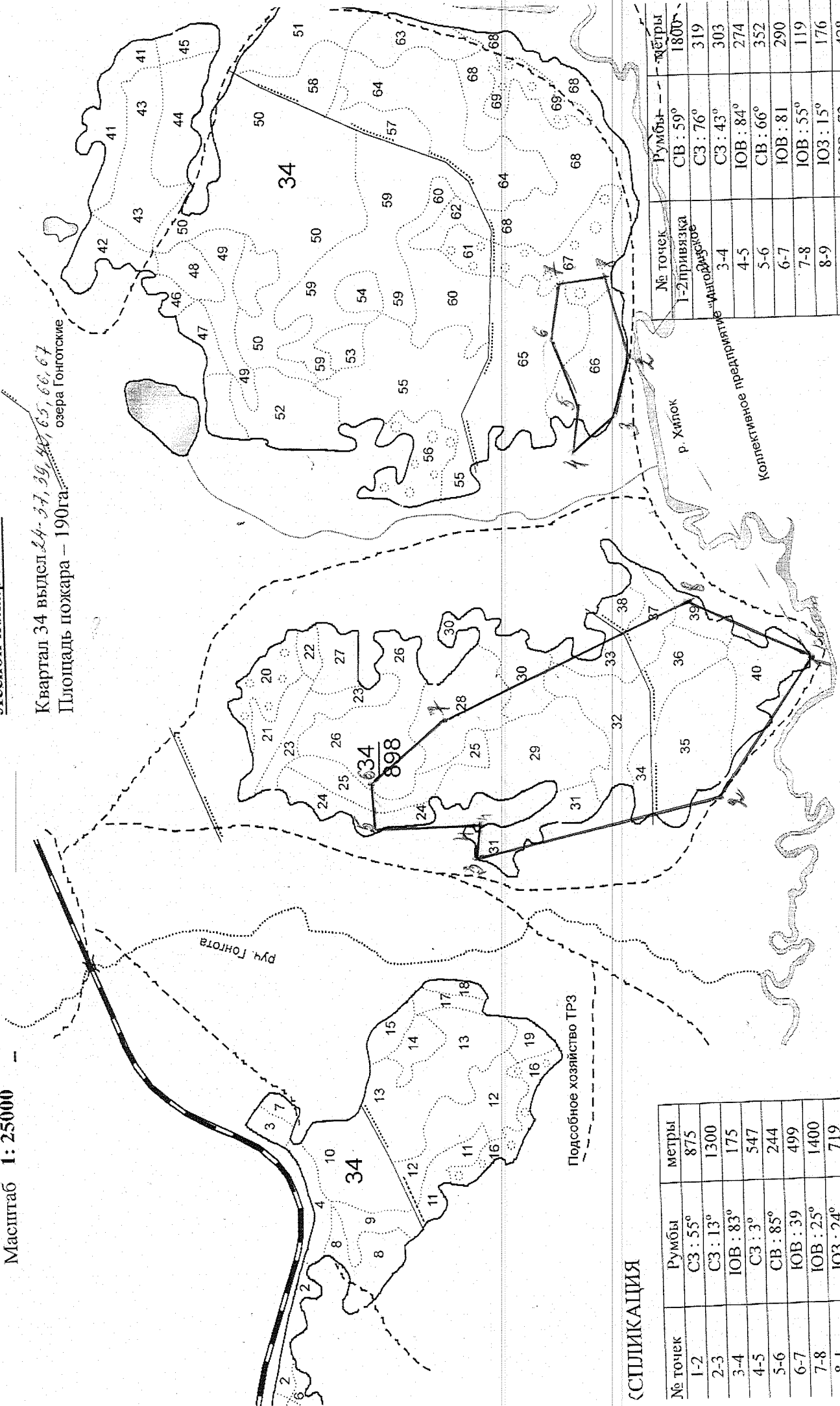
Михайлова Т.А.

нет

Лесной пожар № 326

Масштаб 1 : 25000

Квартал 34 выдел 24-37, 39, 40, 65, 66, 67
 Площадь пожара - 190га. озеро Гонготские



Подсобное хозяйство ТРЗ

СПЛИКАЦИЯ

№ точек	Румбы	метры
1-2	СЗ : 55°	875
2-3	СЗ : 13°	1300
3-4	ЮВ : 83°	175
4-5	СЗ : 3°	547
5-6	СВ : 85°	244
6-7	ЮВ : 39	499
7-8	ЮВ : 25°	1400
8-1	ЮЗ : 24°	719

№ точек	Румбы	метры
1-2 привязка	СВ : 59°	1800
«Ангарское»	СЗ : 76°	319
3-4	СЗ : 43°	303
4-5	ЮВ : 84°	274
5-6	СВ : 66°	352
6-7	ЮВ : 81	290
7-8	ЮВ : 55°	119
8-9	ЮЗ : 15°	176
9-2	ЮЗ : 73	428

"Утверждаю"
 и.о. начальника Беклемишевского отдела
 Перунов А.Н.

Государственная лесная служба Забайкальского края

ТО "Беклемишевский отдел"

АКТ №
 о лесном пожаре №61

28.03.2015 Настоящий акт составили
 - лесничий Сохондинского участ.лесничества Беклемишевского отдела Михайлов В.И.
 в присутствии лесничего Сохондинского уч.лесничества Михайлова Т.А.

о нижеследующем.
 1. 26.03.2015 в 11:00:00 был обнаружен лесной пожар в квартале 34

Сохондинского участ.лесничества Беклемишевского территориального отдела

2. Пожар обнаружен визуально лесничим Сохондинского уч.лесничества Михайловым Виктором Ильичем
 привязка ЮЗ 76 от с.Сохондо 16 км

3. Площадь пожара в момент обнаружения 3 га

4. Сообщение получено 26.03.2015 в 11:00

радиоператором Сергеевой Н.Т.

5. На месте возникновения пожара обнаружено: остатки сгоревшей травы

6. Причина возникновения пожара: местное население

7. Виновники возникновения пожара: виновники на месте пожара не обнаружены

место жительства место работы

размер заработка семейное положение

В тех случаях, когда виновники на месте пожара не были обнаружены, указываются данные,

необходимые для расследования в целях выявления виновников:

8. Тушение пожара начато 26.03.2015 в 11:15

9. Площадь пожара в гектарах 446,0

вид пожара	насаждений средневозрастных, приспевающих, спелых и перестойных		культур	молод-няков ест. происхождения	горельни-ков прошлых лет	редин и не покрытых лесом площадей	итого лесной площади	нелес-но площади	
	преобладающая порода	пройденная пожаром площадь							
		всего							в т.ч. насаждений, на которых возможна реализация
низовой беглый									
слабая									
средняя									
сильная	<i>Шотландия</i>	443		3			446		
низовой устойчивый									
слабая									
средняя									
сильная									
почвенный									
слабая									
средняя									
сильная									
верховой									
слабая									
средняя									
сильная									
итого		443		3			446		

10. Пожар локализован 27.03.2015 в 8:00
 Пожар ликвидирован 27.03.2015 в 19:00

Беклемишевским филиалом КГСАУ "Забайкаллесхоз" 6 человек, ГЛО - 3человека, привлеч.- 3человека, 1 МЛПК, 2 УА

11. На тушении пожара отработано

человеко-дней 26
машино - смен 6

12. Применявшиеся способы и средства по тушению пожара опрыскивание водой из РЛО,
засыпка тлеющих пней, уборка упавших деревьев,отжиг

13. Принятые меры к окарауливанию пожара Беклемишевским филиалом КГСАУ "Забайкаллесхоз" 6 человек,
ГЛО - 3 человека, привлеченные -3 человека

14. Ответственное лицо за окарауливание Нач.ПХС Зайцев Л.А.

15. Потери (ущерб) лесного хозяйства в результате пожара и расходы по его тушению
всего -

в том числе

а) древесины на корню, куб.м 0 на сумму, руб. -

в) сгорело и повреждено лесной продукции (снижение стоимости) -

в том числе:

заготовленной лесопродукции куб.м -

г) стоимость сгоревших и поврежденных зданий, сооружений, машин,оборудования и
другого имущества (снижение стоимости), руб. -

д) потери от уничтожения: -

лесной подстилки, мха , руб. -

или порчи почв, руб. -

е) Расходы по тушению лесных пожаров -

д) Дополнительные расходы вызванные лесным пожаром -

1 повреждение лесной дороги или дороги противопожарного назначения -

2 потери от повреждения семян,саженцев в лесных питомниках

3 уничтожение или повреждение лесных культур, лесосеменных и маточных
плантаций, подроста -

4 потери от повреждения лесоустроительных,лесохозяйственных знаков -

5 очистка территории и приведение её в состояние, пригодное для дальнейшего

использования -

6 уничтожение или повреждение муравейников -

16. Должность, фамилия, имя и отчество лица, руководившего тушением пожара
лесничий Сохондинского уч.лесничества Михайлов В.И.

17. К акту прилагаются:

а) схематический чертеж лесного пожара;

б) расчеты и обоснования размеров ущерба от потерь древесины на корню, уничтожение огнем культур,
молодняков,готовой продукции, стоимости работ по очистке территории, и пр.;

в) докладная записка руководителя тушения пожара о ходе тушения, применявшихся методах и средствах и
эффективности (предоставляется в случае крупных пожаров)

г) _____

д) _____

Подпись лица, по вине которого произошел пожар:

нет

15 Сообщение о лесном пожаре передано в ОНД, ОМВД

26.03.2015

Подписи составителей протокола
Лесничий Сохондинского уч.лесничества

Михайлов В.И.

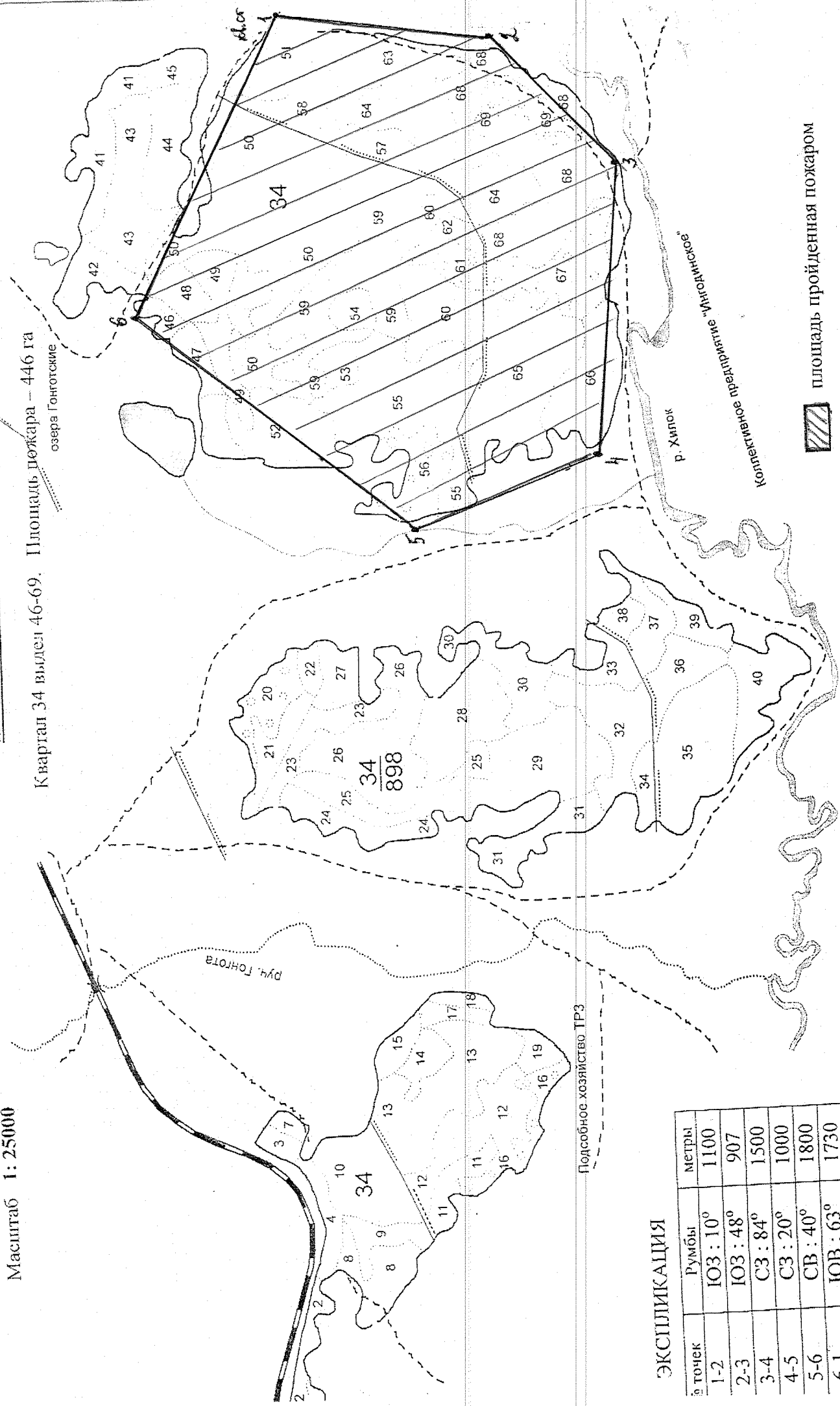
Присутствующие при составлении акта:
лесничего Сохондинского уч.лесничества

Михайлова Т.А.

Лесной пожар № 61

Масштаб 1:25000

Квартал 34 выдел 46-69. Площадь пожара – 446 га
озера Гонготские



ЭКСПЛИКАЦИЯ

№ точек	Румбы	метры
1-2	ЮЗ : 10°	1100
2-3	ЮЗ : 48°	907
3-4	СЗ : 84°	1500
4-5	СЗ : 20°	1000
5-6	СВ : 40°	1800
6-1	ЮВ : 63°	1730

площадь пройденная пожаром

Копиетное предприятие "Ильинское"

Алексей Верна
участник Ш. Михайлова



Федеральная служба лесного хозяйства России
Прибайкальское государственное лесоуправляющее предприятие
Читинская государственная лесоуправляющая экспедиция

Таксационное описание

Сохиинского лесничества
Беклемневского лесхоза

Дата - 1997 год

