

УТВЕРЖДАЮ:
Министр природных ресурсов
Забайкальского края
А.И. Волков
« 15 » 2018 года



Акт
Лесопатологического обследования № 488

Лесных насаждений Читинского лесничества (лесопарка)
Забайкальского края

Способ лесопатологического обследования: 1. Визуальный

2. Инструментальный

Место проведения:

| Участковое лесничество | Урочище (дача) | Квартал (кварталы) | Выдел (выделы) | Площадь, га |
|------------------------|----------------|--------------------|----------------|-------------|
| Сивяковское | - | 49 | 7 | 63 |
| | | | 19 | 18 |
| | | | 23 | 35 |
| | | | | |

Лесопатологическое обследование проведено на общей площади 116 га.

2. Инструментальное обследование лесного участка.

2.1. Фактическая таксационная характеристика лесного насаждения соответствует (не соответствует) (нужное подчеркнуть) таксационному описанию. Причины несоответствия: давность лесоустройства(1992 г).

Ведомость лесных участков с выявленными несоответствиями таксационным описаниям приведена в приложении 1 к акту.

2.2. Состояние насаждений: с нарушенной устойчивостью
с утраченной устойчивостью

причины повреждения: лесной пожар № 451 от 07.07.2015 г.

Заселено(отработано) стволовыми вредителями:

Квартал 49 выдел 7:

| Вид вредителя | Порода | Встречаемость (% заселенных деревьев) | Степень заселения лесного насаждения (слабая, средняя, сильная) |
|----------------------|--------|--|--|
| Черный сосновый усач | С | 20 | слабая |

Повреждено огнем:

| Вид пожара | Порода | Состояние корневых лап | | Состояние корневой шейки | | Подсушивание луба | |
|------------------------------|--------|-----------------------------------|--|--|--|--|--|
| | | процент поврежденных огнем корней | Процент деревьев с данным повреждением | Ожог корневой шейки по окружности (1/4;2/4;3/4; более 3/4) | Процент деревьев с данным повреждением | По окружности (1/4;2/4;3/4; более 3/4) | Процент деревьев с данным повреждением |
| Верховой 1-3 летней давности | С,Л | | | Более 3/4 | 97 | | |

Поражено болезнями:

| Вид болезни | Порода | Встречаемость (% пораженных деревьев) | Степень поражения лесного насаждения (слабая, средняя, сильная) |
|-------------|--------|--|---|
| нет | | | |

Квартал 49 выдел 19:

| Вид вредителя | Порода | Встречаемость (% заселенных деревьев) | Степень заселения лесного насаждения (слабая, средняя, сильная) |
|----------------------|--------|--|--|
| Черный сосновый усач | С | 25 | средняя |

Повреждено огнем:

| Вид пожара | Порода | Состояние корневых лап | | Состояние корневой шейки | | Подсушивание луба | |
|------------------------------|--------|-----------------------------------|--|--|--|--|--|
| | | процент поврежденных огнем корней | Процент деревьев с данным повреждением | Ожог корневой шейки по окружности (1/4;2/4;3/4; более 3/4) | Процент деревьев с данным повреждением | По окружности (1/4;2/4;3/4; более 3/4) | Процент деревьев с данным повреждением |
| Верховой 1-3 летней давности | С,Л,Б | | | Более 3/4 | 98 | | |

Поражено болезнями:

| Вид болезни | Порода | Встречаемость (% пораженных деревьев) | Степень поражения лесного насаждения (слабая, средняя, сильная) |
|-------------|--------|--|--|
| нет | | | |

Квартал 49 выдел 23:

| Вид вредителя | Порода | Встречаемость (% заселенных деревьев) | Степень заселения лесного насаждения (слабая, средняя, сильная) |
|----------------------|--------|--|---|
| Черный сосновый усач | С | 14 | слабая |
| Короед | Лц | 17 | слабая |

Повреждено огнем:

| Вид пожара | Порода | Состояние корневых лап | | Состояние корневой шейки | | Подсушивание луба | |
|-----------------------|--------|---|---|--|---|---|---|
| | | процент поврежден ных огнем корней | Процент деревьев с данном поврежде нием | Ожог корневой шейки по окружности (1/4;2/4;3/4; более 3/4) | Процент деревьев с данном поврежде нием | По окружности (1/4;2/4;3/4; более 3/4) | Процент деревьев с данном поврежде нием |
| Низовой устойчивый | С,Л,Б | | | Более 3/4 | 99 | | |

Поражено болезнями:

| Вид болезни | Порода | Встречаемость (% пораженных деревьев) | Степень поражения лесного насаждения (слабая, средняя, сильная) |
|-------------|--------|--|--|
| нет | | | |

2.3. Квартал 49 выдел 7

Выборке подлежит 97 % деревьев,

в том числе:

ослабленных %(причины назначения) _____;

сильно ослабленных %(причины назначения) _____;

усыхающих 6%(причины назначения) прогар корневой шейки более 3/4 окружности ствола;

свежего сухостоя 14 %;

в том числе: свежего ветровала 2 %;

свежего бурелома %;

старого ветровала 2 %;

в том числе: старого бурелома %;

старого сухостоя 73 %;

аварийных %.

Квартал 49 выдел 19

Выборке подлежит 98 % деревьев,

в том числе:

ослабленных %(причины назначения) _____;

сильно ослабленных %(причины назначения) _____;

усыхающих 14%(причины назначения) прогар корневой шейки более 3/4 окружности свола ;

свежего сухостоя 8 %;

в том числе: свежего ветровала %;

свежего бурелома %;

старого ветровала %;

в том числе: старого бурелома ___%;
старого сухостоя 76 %;
аварийных _____%.

Квартал 49 выдел 23

Выборке подлежит 99 % деревьев,

в том числе:

ослабленных _____%(причины назначения) _____;

сильно ослабленных _____%(причины назначения) _____;

усыхающих 9 %(причины назначения) прогар корневой шейки более 3/4 окружности;

свежего сухостоя 6 %;

в том числе: свежего ветровала ___%;

свежего бурелома _____%;

старого ветровала _____%;

в том числе: старого бурелома ___%;

старого сухостоя 84 %;

аварийных _____%.

2.4. Полнота лесного насаждения после уборки деревьев, подлежащих рубке, составит

Квартал 49 выдел 7-0,015 .

Квартал 49 выдел 19 -0,016 .

Квартал 49 выдел 23-0,005 .

Критическая полнота для данной категории лесных насаждений составляет 0,3 .

ЗАКЛЮЧЕНИЕ

С целью предотвращения негативных процессов или снижения ущерба от их воздействия назначено:

| Участковое лесничество | Урочище (дача) | Квартал | Выдел | Площадь выдела, га | Вид мероприятия | Площадь мероприятия, га | Порода | Запас на выделе, куб. м | Крайние сроки проведения |
|------------------------|----------------|---------|-------|--------------------|-----------------|-------------------------|--------|-------------------------|--------------------------|
| Сивяковское | - | 49 | 7 | 63,0 | ССР | 4,6 | С, Л | 644 | 2018 год |
| Сивяковское | - | 49 | 19 | 18,0 | ССР | 2,3 | С,Л,Б | 368 | 2018 год |
| Сивяковское | - | 49 | 23 | 35,0 | ССР | 1,6 | С,Л,Б | 224 | 2018 год |

Ведомость перечета деревьев, назначенных в рубку, и абрис лесного участка прилагаются (приложение 2 и 3 к Акту).

Меры по обеспечению возобновления : посадка лесных культур.

Мероприятия, необходимые для предупреждения повреждения или поражения смежных насаждений: проведение лесопатологических обследований.

Сведения для расчета степени повреждения:

год образования старого сухостоя 2016-2017 год;

основная причина повреждения древесины: лесной пожар № 451 от 07.07.2015 г.

Дата проведения обследований 5 августа 2017 года.

Исполнитель работ по проведению лесопатологического обследования:

ФИО Орлов И.Н. Подпись Орлов И.Н.

ФИО Лазарев Н.В. Подпись Лазарев Н.В.

Приложение 1
к акту лесопатологического обследования

Ведомость лесных участков с выявленными несоответствиями таксационным описаниям

| Источник данных | Год проведения лесосурьейства | Номер квартала | Номер выдела, га | Площадь выдела, га | Целевое назначение лесов | Категория защитных лесов | Номер лесопатологического выдела | Площадь лесопатологического выдела, га | Таксационная характеристика | | | | | | | | | | Заложено пробных площадей | |
|-----------------|-------------------------------|----------------|------------------|--------------------|--------------------------|---------------------------------|----------------------------------|--|-----------------------------|--------|--------------|-------------------|---------------------|----------|------------------------------|---------|---------|------------------|---------------------------|-------------------|
| | | | | | | | | | состав | порода | Возраст, лет | Средняя высота, м | Средний диаметр, см | Тип леса | Тип условий местопрорастания | плотота | бонитет | Запас, куб. м/га | Количество, шт | Общая площадь, га |
| ТО | 1992 | 49 | 7 | 63 | Защитные | Зеленые зоны, лесопарковые зоны | - | - | 9С1Л | С | 75 | 17 | 24 | РДД | В2 | 0,5 | 3 | 140 | 1 | 0,45 |
| Ф | - | 49 | 7 | 63 | | | 9С1Л | С | 100 | 18 | 24 | РДД | В2 | 0,5 | 3 | 140 | 1 | 0,45 | | |
| ТО | 1992 | 49 | 19 | 18 | | | 6С2Л2Б | С | 60 | 14 | 16 | РДД | В2 | 0,9 | 3 | 190 | 1 | 2,3 | | |
| Ф | - | 49 | 19 | 18 | | | 6С2Л2Б | С | 80 | 14 | 18 | РДД | В2 | 0,8 | 3 | 160 | 1 | 2,3 | | |
| ТО | 1992 | 49 | 23 | 35 | | | 4С3Л3Б | С | 80 | 18 | 24 | РДД | В2 | 0,5 | 3 | 140 | 1 | 1,6 | | |
| Ф | - | 49 | 23 | 35 | | | 4С3Л3Б | С | 100 | 18 | 24 | РДД | В2 | 0,5 | 3 | 140 | 1 | 1,6 | | |

Примечание:

ТО - таксационное описание

Ф - фактическая характеристика лесного насаждения

Исполнитель работ по проведению лесопатологического обследования:

ФИО Орлов И.Н. Подпись 
 ФИО Лазарев Н.В. Подпись 

Приложение 1.1
к акту лесопатологического обследования

Результаты проведения лесопатологического обследования лесных насаждений за август 2017 г.
(месяц)

Субъект Российской Федерации Забайкальский край, Лесничество(лесопарк): Читинское.
Участковое лесничество: Сивяковское. Урочище (лесная дача) _____.

| Номер квартала | Номер выдела | Площадь выдела, га | Целевое назначение лесов | Категория защитных лесов | Номер лесопатологического выдела | Площадь лесопатологического выдела, га | Таксационная характеристика лесного насаждения | | | | | | | | | | Число деревьев на пробе, шт. | Распределение деревьев по категориям состояния, % от запаса | | | | | | | | | | Признаки повреждения деревьев | Доля поврежденности деревьев, % | Причина ослабления, повреждения | Подлежит рубке, % | Назначенные мероприятия | | | | |
|----------------|--------------|--------------------|--------------------------|---------------------------------|----------------------------------|--|--|--------|--------------|-------------------|---------------------|----------|-----------|---------|------------------|--------------------------|------------------------------|---|--------------------|-----------|-----------------|-----------------|-----------------|-----------------|----------------|----------------|-------------------|-------------------------------|---------------------------------|---------------------------------|-------------------|-------------------------|-------------|--|--|--|
| | | | | | | | Состав | Порода | Возраст, лет | Средняя высота, м | Средний диаметр, см | Тип леса | Плотность | Бонитет | Запас, кум. м/га | Без признаков ослабления | | ослабленные | Сильно ослабленные | Усыхающие | Свежий сухостой | Старый сухостой | Свежий ветровал | Старый ветровал | Свежий бурелом | Старый бурелом | Аварийные деревья | | | | | вид | Площадь, га | | | |
| 49 | 7 | 63 | Защитные | Зеленые зоны, лесопарковые зоны | 1 | 4,6 | 8 | 9 | 10 | 11 | 12 | 13 | 14 | 15 | 16 | 17 | 18 | 19 | 20 | 21 | 22 | 23 | 24 | 25 | 26 | 27 | 28 | 29 | 30 | 31 | 32 | 33 | 34 | | | |
| | 9С1Л | С | | | | | 100* | 18* | 24 | РДД | 0,5 | 3 | 140 | 341 | | | | | | | | | | | | | | | | | | | | | | |
| 49 | 19 | 18 | Защитные | Зеленые зоны, лесопарковые зоны | 1 | 2,3 | 8 | 9 | 10 | 11 | 12 | 13 | 14 | 15 | 16 | 17 | 18 | 19 | 20 | 21 | 22 | 23 | 24 | 25 | 26 | 27 | 28 | 29 | 30 | 31 | 32 | 33 | 34 | | | |
| | 6С2Л2Б | С | | | | | 85* | 14 | 18* | РДД | 0,8* | 3 | 160* | 1375 | | | | | | | | | | | | | | | | | | | | | | |
| 49 | 23 | 35 | Защитные | Зеленые зоны, лесопарковые зоны | 1 | 1,6 | 8 | 9 | 10 | 11 | 12 | 13 | 14 | 15 | 16 | 17 | 18 | 19 | 20 | 21 | 22 | 23 | 24 | 25 | 26 | 27 | 28 | 29 | 30 | 31 | 32 | 33 | 34 | | | |
| | 4С4Л3Б | С | | | | | 105 | 18 | 24 | РДД | 0,5 | 3 | 140 | 856 | | | | | | | | | | | | | | | | | | | | | | |

Показатели, не соответствующие таксационному описанию отмечаются «*».

Исполнитель работ по проведению лесопатологического обследования:

ФИО Орлов И.Н. Подпись *И.Н. Орлов*

ФИО Лазарев Н.В. Подпись *Н.В. Лазарев*

Дата составления документа 26.08.18г Телефон 32-32-17

Ведомость перечета деревьев, назначенных в рубку

ВРЕМЕННАЯ ПРОБНАЯ ПЛОЩАДЬ № 1

Субъект Российской Федерации Забайкальский край. Лесничество(лесопарк)Читинское.
Квартал49. Выдел 7. Площадь 63 га.

Номер очага вредных организмов _____ . Размер пробной площади 0,45га.

Таксационная характеристика:

Тип леса РДД; состав 9С1Л; возраст 100 лет; бонитет 3; полнота 0,5;

Запас на га 140 м³; возобновление отсутствует.

Время и причина ослабления лесного насаждения:

Верховой пожар 1-3 летней давности.

Тип очага вредных организмов: эпизодический, хронический (подчеркнуть).

Фаза развития очага вредных организмов: начальная, нарастания численности, собственно вспышка, кризис (подчеркнуть).

Состояние лесного насаждения, намечаемые мероприятия:


В результате лесного пожара № 451 от 07.07.2015 г. насаждение утратило свою биологическую устойчивость на 97%. Частичное опадение коры, хвои и мелких веточек, прирост отсутствует. Необходимо проведение сплошной санитарной рубки на площади 4,6 га с оставлением жизнеспособных деревьев.

Кс=4,9

Кл=4,7

К_{НАС}=4,9

Исполнитель работ по проведению лесопатологического обследования:

ФИО Орлов И.Н. Подпись 

ФИО Лазарев Н.В. Подпись 

Дата составления документа 5.08.2014 2 Телефон: 32-32-17

ВЕДОМОСТЬ ПЕРЕЧЕТА ДЕРЕВЬЕВ

Порода: Сосна

| Ступени толщины, см | Количество деревьев по категориям состояния, шт. | | | | | | | | | | | | | | | | Всего деревьев по ступеням толщины | |
|---------------------------|--|----|-----|----|---|----|----|----|----|----|----------------------|----|----|----------------------|----|----|--|--|
| | I | II | III | IV | | V | | VI | | | ветровал, бурелом | | | аварийные деревья | | | шт. | В том числе подлежат рубке, % |
| | | | | НЗ | З | НЗ | З | НЗ | З | О | НЗ | З | О | НЗ | З | О | | |
| 1 | 2 | 3 | 4 | 5 | 6 | 7 | 8 | 9 | 10 | 11 | 12 | 13 | 14 | 15 | 16 | 17 | 18 | 19 |
| 8 | | | | | | | 16 | | | 54 | | | | | | | 70 | 100 |
| 12 | | | 3 | | | | 13 | | | 45 | | | | | | | 61 | 100 |
| 16 | | | 1 | | 2 | | 11 | | | 47 | | | | | | | 61 | 100 |
| 20 | | | 2 | 1 | 6 | | 3 | | | 40 | | | | | | | 52 | 100 |
| 24 | | | | | 3 | | 4 | | | 27 | | | | | | | 34 | 100 |
| 28 | | | 1 | 1 | | | 1 | | | 12 | | | | | | | 15 | 100 |
| 32 | | | | | 1 | | | | | 7 | | | | | | | 8 | 100 |
| 36 | | | | 1 | | | | | | 1 | | | | | | | 2 | 100 |
| 40 | | | | | | | | | | | | | | | | | | |
| Итого, % | | | 2 | 1 | 4 | | 16 | | | 77 | | | | | | | 303 | 100 |

Порода: Лиственница

| Ступени толщины, см | Количество деревьев по категориям состояния, шт. | | | | | | | | | | | | | | | | Всего деревьев по ступеням толщины | |
|---------------------------|--|----|-----|----|---|----|---|----|----|----|----------------------|----|----|----------------------|----|----|--|--|
| | I | II | III | IV | | V | | VI | | | ветровал, бурелом | | | аварийные деревья | | | шт. | В том числе подлежат рубке, % |
| | | | | НЗ | З | НЗ | З | НЗ | З | О | НЗ | З | О | НЗ | З | О | | |
| 1 | 2 | 3 | 4 | 5 | 6 | 7 | 8 | 9 | 10 | 11 | 12 | 13 | 14 | 15 | 16 | 17 | 18 | 19 |
| 12 | | | | | | | | | | 7 | 1 | | 1 | | | | 9 | 100 |
| 16 | | | 2 | 1 | | | | | | 5 | 1 | | | | | | 9 | 78 |
| 20 | | | | | | | | | | 1 | 4 | | 1 | | | | 6 | 100 |
| 24 | | | 1 | 3 | | | | | | 2 | | | 5 | | | | 11 | 91 |
| 28 | | | | | | | | | | 1 | | | | | | | 1 | 100 |
| 32 | | | | 1 | | | | | | 1 | | | | | | | 2 | 100 |
| 36 | | | | | | | | | | | | | | | | | | |
| Итого, % | | | 8 | 13 | | | | | | 45 | 16 | | 18 | | | | 38 | 92 |

Ведомость перечета деревьев, назначенных в рубку

ВРЕМЕННАЯ ПРОБНАЯ ПЛОЩАДЬ № 2

Субъект Российской Федерации Забайкальский край. Лесничество(лесопарк) Читинское.
Квартал 49. Выдел 19. Площадь 18 га.

Номер очага вредных организмов _____ . Размер пробной площади 2,3 га.

Таксационная характеристика:

Тип леса РДД; состав бС2Л2Б; возраст 80 лет; бонитет 3; полнота 0,8;

Запас на га 160 м³; возобновление отсутствует.

Время и причина ослабления лесного насаждения:

Верховой пожар 1-3 летней давности.

Тип очага вредных организмов: эпизодический, хронический (подчеркнуть).

Фаза развития очага вредных организмов: начальная, нарастания численности, собственно вспышка, кризис (подчеркнуть).

Состояние лесного насаждения, намечаемые мероприятия:

В результате лесного пожара № 451 от 07.07.2015 г. насаждение утратило свою биологическую устойчивость на 98 %. Средневзвешенная величина насаждения=4,8-насаждение погибшее. Хвоя и мелкие веточки осыпались, прирост отсутствует. Необходимо проведение сплошной санитарной рубки с сохранением жизнеспособных деревьев на площади 2,3 га.

Кс= 4,8

Кл=4,9

Кб=4,9

К_{НАС}=4,8

Исполнитель работ по проведению лесопатологического обследования:

ФИО Орлов И.Н. Подпись 

ФИО Лазарев Н.В. Подпись 

Дата составления документа 5.08.2017г Телефон: 32-32-17

ВЕДОМОСТЬ ПЕРЕЧЕТА ДЕРЕВЬЕВ

Порода: Сосна

| Ступени толщины, см | Количество деревьев по категориям состояния, шт. | | | | | | | | | | | | | | | | Всего деревьев по ступеням толщины | |
|---------------------------|--|----|-----|----|----|----|----|----|----|-----|----------------------|----|----|----------------------|----|----|--|--|
| | I | II | III | IV | | V | | VI | | | ветровал, бурелом | | | аварийные деревья | | | шт. | В том числе подлежат рубке, % |
| | | | | НЗ | З | НЗ | З | НЗ | З | О | НЗ | З | О | НЗ | З | О | | |
| 1 | 2 | 3 | 4 | 5 | 6 | 7 | 8 | 9 | 10 | 11 | 12 | 13 | 14 | 15 | 16 | 17 | 18 | 19 |
| 12 | | | | | 24 | | 12 | | | 169 | | | | | | | 205 | 100 |
| 16 | | | 1 | 8 | 30 | | 17 | | | 205 | | | | | | | 261 | 100 |
| 20 | | | | 4 | 42 | | 40 | | | 215 | | | | | | | 301 | 100 |
| 24 | | | | 6 | 50 | | 11 | | | 140 | | | | | | | 207 | 100 |
| 28 | | | 1 | | 35 | | 13 | | | 94 | | | | | | | 143 | 99 |
| 32 | | | 1 | | 9 | | 6 | | | 61 | | | | | | | 79 | 99 |
| Итого, % | | | | 1 | 17 | | 8 | | | 74 | | | | | | | 1196 | 100 |

Порода: Лиственница

| Ступени толщины, см | Количество деревьев по категориям состояния, шт. | | | | | | | | | | | | | | | | Всего деревьев по ступеням толщины | |
|---------------------------|--|----|-----|----|---|----|---|----|----|----|----------------------|----|----|----------------------|----|----|--|--|
| | I | II | III | IV | | V | | VI | | | ветровал, бурелом | | | аварийные деревья | | | шт. | В том числе подлежат рубке, % |
| | | | | НЗ | З | НЗ | З | НЗ | З | О | НЗ | З | О | НЗ | З | О | | |
| 1 | 2 | 3 | 4 | 5 | 6 | 7 | 8 | 9 | 10 | 11 | 12 | 13 | 14 | 15 | 16 | 17 | 18 | 19 |
| 12 | | | 1 | | | | | | | 45 | | | | | | | 46 | 98 |
| 16 | | | | 1 | | | 1 | | | 43 | | | | | | | 45 | 100 |
| 20 | | | 2 | 1 | | | 2 | | | 32 | | | | | | | 37 | 95 |
| 24 | | | | | | | | | | 21 | | | | | | | 21 | 100 |
| 28 | | | | | | | 1 | | | 8 | | | | | | | 9 | 100 |
| 32 | | | 1 | | | | | | | 1 | | | | | | | 2 | 50 |
| 36 | | | | | | | | | | 1 | | | | | | | 1 | 100 |
| Итого, % | | | 2 | 1 | | | 2 | | | 95 | | | | | | | 161 | 98 |

Порода: Береза

| Ступени толщины, см | Количество деревьев по категориям состояния, шт. | | | | | | | | | | | | | | | | Всего деревьев по ступеням толщины | |
|---------------------------|--|----|-----|----|---|----|----|----|----|----|----------------------|----|----|----------------------|----|----|--|--|
| | I | II | III | IV | | V | | VI | | | ветровал, бурелом | | | аварийные деревья | | | шт. | В том числе подлежат рубке, % |
| | | | | НЗ | З | НЗ | З | НЗ | З | О | НЗ | З | О | НЗ | З | О | | |
| 1 | 2 | 3 | 4 | 5 | 6 | 7 | 8 | 9 | 10 | 11 | 12 | 13 | 14 | 15 | 16 | 17 | 18 | 19 |
| 12 | | | | | | | 1 | 2 | | | | | | | | | 3 | 100 |
| 16 | | | | 1 | | | 1 | 1 | | 5 | | | | | | | 8 | 100 |
| 20 | | | | | | | 3 | | | | | | | | | | 3 | 100 |
| 24 | | | | 1 | | | | 2 | | 1 | | | | | | | 4 | 100 |
| 28 | | | | | | | 1 | | | | | | | | | | 1 | 100 |
| 32 | | | | | | | | | | 1 | | | | | | | 1 | 100 |
| Итого, % | | | | 10 | | | 30 | 25 | | 35 | | | | | | | 20 | 100 |

Ведомость перечета деревьев, назначенных в рубку

ВРЕМЕННАЯ ПРОБНАЯ ПЛОЩАДЬ № 3

Субъект Российской Федерации Забайкальский край. Лесничество(лесопарк) Читинское.
Квартал 49. Выдел 23. Площадь 35 га.

Номер очага вредных организмов _____ . Размер пробной площади 1,6 га.

Таксационная характеристика:

Тип леса РДД; состав 4С3ЛЗБ; возраст 100 лет; бонитет 3; полнота 0,5;

Запас на га 140 м³; возобновление отсутствует.

Время и причина ослабления лесного насаждения:

Устойчивый низовой пожар сильной интенсивности 1-3 летней давности.

Тип очага вредных организмов: эпизодический, хронический (подчеркнуть).

Фаза развития очага вредных организмов: начальная, нарастания численности, собственно вспышка, кризис (подчеркнуть).

Состояние лесного насаждения, намечаемые мероприятия:

В результате лесного пожара № 451 от 07.07.2015 г. насаждение утратило свою биологическую устойчивость на 99 % (насаждение утратило биологическую устойчивость до степени прекращения роста). Средневзвешенная величина насаждения=4,9-насаждение погибшее. Необходимо проведение сплошной санитарной рубки на площади 1,6 га с оставлением жизнеспособных деревьев.

Кс= 4,9

Кл=4,8

Кб=5,0

К_{НАС}=4,9

Исполнитель работ по проведению лесопатологического обследования:

ФИО Орлов И.Н. Подпись _____

ФИО Лазарев Н.В. Подпись _____

Дата составления документа 5.08.2017г Телефон: 32-32-17

ВЕДОМОСТЬ ПЕРЕЧЕТА ДЕРЕВЬЕВ

Порода: Сосна

| Ступени толщины, см | Количество деревьев по категориям состояния, шт. | | | | | | | | | | | | | | | | Всего деревьев по ступеням толщины | |
|---------------------------|--|----|-----|----|---|----|----|----|----|----|----------------------|----|----|----------------------|----|----|---------------------------------------|--|
| | I | II | III | IV | | V | | VI | | | ветровал, бурелом | | | аварийные деревья | | | шт. | В том числе подлежат рубке, % |
| | | | | НЗ | З | НЗ | З | НЗ | З | О | НЗ | З | О | НЗ | З | О | | |
| 1 | 2 | 3 | 4 | 5 | 6 | 7 | 8 | 9 | 10 | 11 | 12 | 13 | 14 | 15 | 16 | 17 | 18 | 19 |
| 12 | | | | | 3 | | 17 | | | 97 | | | | | | | 117 | 100 |
| 16 | | | 1 | | 2 | | 11 | | | 72 | | | | | | | 86 | 99 |
| 20 | | | | | 8 | | 5 | | | 55 | | | | | | | 68 | 100 |
| 24 | | | | | 9 | | 1 | | | 97 | | | | | | | 107 | 100 |
| 28 | | | 3 | | 6 | | | | | 63 | | | | | | | 72 | 96 |
| 32 | | | | | 3 | | 1 | | | 32 | | | | | | | 36 | 100 |
| 36 | | | | | 3 | | | | | 20 | | | | | | | 23 | 100 |
| 40 | | | | | | | | | | 7 | | | | | | | 7 | 100 |
| Итого, % | | | 1 | | 7 | | 7 | | | 85 | | | | | | | 516 | 99 |

Порода: Лиственница

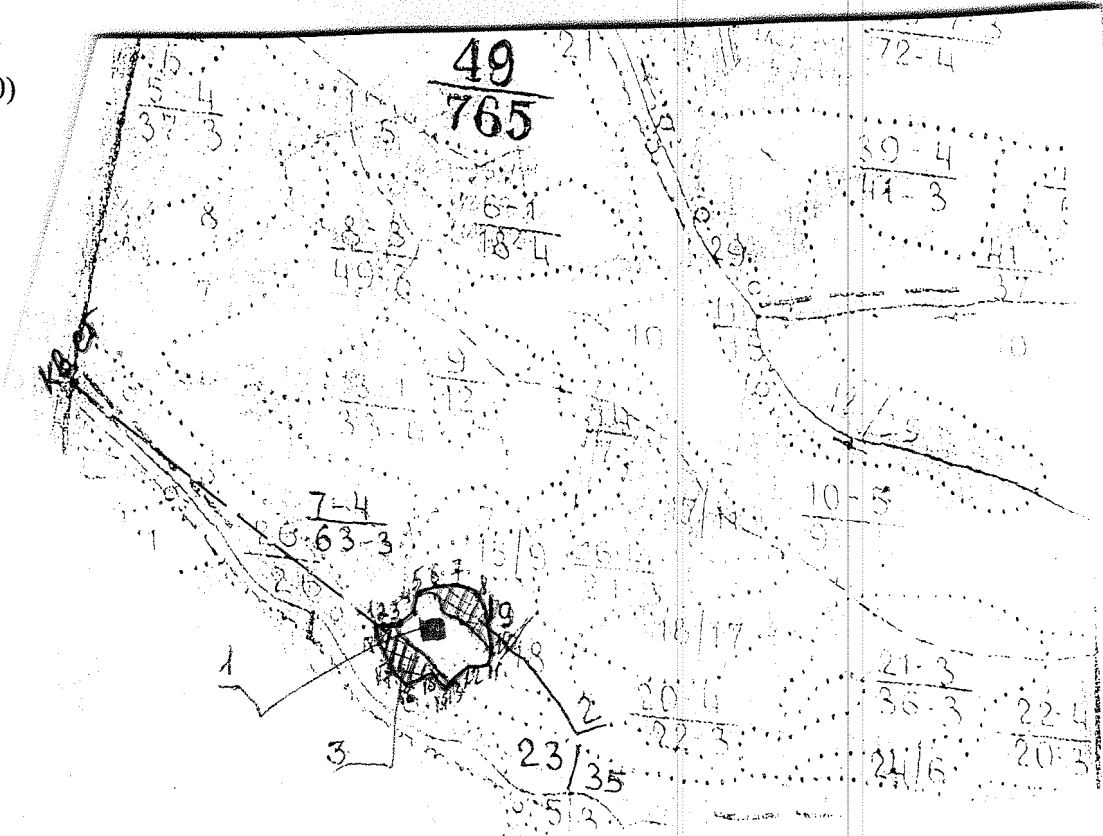
| Ступени толщины, см | Количество деревьев по категориям состояния, шт. | | | | | | | | | | | | | | | | Всего деревьев по ступеням толщины: | |
|---------------------------|--|----|-----|----|----|----|---|----|----|----|----------------------|----|----|----------------------|----|----|---|--|
| | I | II | III | IV | | V | | VI | | | ветровал, бурелом | | | аварийные деревья | | | шт. | В том числе подлежат рубке, % |
| | | | | НЗ | З | НЗ | З | НЗ | З | О | НЗ | З | О | НЗ | З | О | | |
| 1 | 2 | 3 | 4 | 5 | 6 | 7 | 8 | 9 | 10 | 11 | 12 | 13 | 14 | 15 | 16 | 17 | 18 | 19 |
| 12 | | | | | 9 | | 7 | | | 83 | | | | | | | 99 | 100 |
| 16 | | | | | 10 | | 3 | | | 46 | | | | | | | 59 | 100 |
| 20 | | | | 1 | 11 | | 2 | | | 38 | | | | | | | 52 | 100 |
| 24 | | | 1 | 2 | 6 | | 1 | | | 42 | | | | | | | 52 | 98 |
| 28 | | | 1 | 1 | 3 | | | | | 42 | | | | | | | 47 | 98 |
| 32 | | | | | | | | | | 2 | | | | | | | 2 | 100 |
| Итого, % | | | 1 | 1 | 13 | | 4 | | | 81 | | | | | | | 311 | 99 |

Порода: Береза

| Ступени толщины, см | Количество деревьев по категориям состояния, шт. | | | | | | | | | | | | | | | | Всего деревьев по ступеням толщины | |
|---------------------------|--|----|-----|----|---|----|---|----|----|----|----------------------|----|----|----------------------|----|----|--|--|
| | I | II | III | IV | | V | | VI | | | ветровал, бурелом | | | аварийные деревья | | | шт. | В том числе подлежат рубке, % |
| | | | | НЗ | З | НЗ | З | НЗ | З | О | НЗ | З | О | НЗ | З | О | | |
| 1 | 2 | 3 | 4 | 5 | 6 | 7 | 8 | 9 | 10 | 11 | 12 | 13 | 14 | 15 | 16 | 17 | 18 | 19 |
| 12 | | | | | | | | | | 16 | | | 1 | | | | 17 | 100 |
| 16 | | | | | | | | | | 6 | | | 1 | | | | 7 | 100 |
| 20 | | | | | | | | | | 3 | | | | | | | 3 | 100 |
| 24 | | | | | | | | | | 2 | | | | | | | 2 | 100 |
| 28 | | | | | | | | | | | | | | | | | | |
| Итого, % | | | | | | | | | | 93 | | | 7 | | | | 29 | 100 |

Абрис участка

М 1:10000*
*(М 1:25000)



| № выдела | Ленты (круговой площадки) перечега | | | | | Площадь, га |
|----------|------------------------------------|----------|-----------|-----------|------|-------------|
| | № ленты (площадки) | Длина, м | Ширина, м | Радиус, м | | |
| 7 | 1 | 90 | 50 | - | 0,45 | |
| 19 | 2 | - | - | - | 2,3 | |
| 23 | 3 | - | - | - | 1,6 | |

| Номера точек | Координаты | Румбы линий | Длина, м |
|--------------|------------|-------------|----------|
| 0-1 | - | ЮВ:47 | 1270 |
| 1-2 | | ЮВ:88 | 31 |
| 2-3 | | СВ:87 | 39 |
| 3-4 | | СВ:54 | 67 |
| 4-5 | | СВ:16 | 47 |
| 5-6 | | СВ:69 | 80 |
| 6-7 | | СВ:79 | 67 |
| 7-8 | | ЮВ:51 | 68 |
| 8-9 | | ЮВ:23 | 58 |
| 9-10 | | ЮВ:5 | 116 |
| 10-11 | | ЮЗ:1 | 67 |
| 11-12 | | ЮЗ:89 | 86 |
| 12-13 | | ЮЗ:44 | 94 |
| 13-14 | | СЗ:38 | 73 |
| 14-15 | | ЮЗ:66 | 103 |
| 15-16 | | СЗ:34 | 80 |
| 16-17 | | СЗ:15 | 101 |
| 17-1 | | СЗ:1 | 41 |

Условные обозначения:

- обследованная площадь. - пробная площадь;

Исполнитель работ по проведению лесопатологических обследований:

ФИО Орлов И.Н. Подпись *Орлов И.Н.*

ФИО Лазарев Н.В. Подпись *Лазарев Н.В.*

Дата составления документа: *5.08.14* Телефон: 32-32-17

Приложение к письму
от 19.06.2012 № ЕТ-09-54/2997

АКТ № 12
о лесном пожаре № 451

"22" июля 2015 года в "13" часов "00" минут настоящий акт составил инженер ОиЗЛ
Читинского тер. отдела Шептунов Петр Иванович

(должность, фамилия, имя и отчество составителя акта)

в присутствии мастера леса Сивяковского участкового лесничества А.Г. Соколова

(должности, фамилии, имени и отчества присутствующих)

о нижеследующем:

1. "7" июля 2015 года "14" часов "30" минут был обнаружен лесной пожар в
квартале № 64 ЮВ с. Сивяково 42⁰ 8,5 км.

(указать, где был обнаружен пожар - квартал, выдел,

расстояние от ближайшего населенного пункта (какого) или от дороги,

реки (название) на лесосеке или на месте работы предприятия, организации (какой))

2. Пожар обнаружен: работниками КГСАУ «Забайкаллесхоз»

(указать - с пожарной вышки, находящейся в _____ квартале,

с патрульного самолета или вертолета и какого оперативного отделения.

Если пожар был обнаружен должностным лицом, осуществляющим федеральный

государственный пожарный надзор в лесах или иным лицом - указать должность, фамилию, имя,

отчество и место жительства)

3. Площадь пожара в момент обнаружения 2,0 га

(указывается площадь пожара в гектарах)

на основании донесения от патрульной авиации или сообщения лица, обнаружившего пожар)
4. Сообщение (донесение патрульной авиации) получено "07" июля
"14" часов "40" минут Инженером Охраны и защиты леса Читинского
территориального отдела П.И. Шептуновым

(указать дату и время получения сообщения или донесения о пожаре и кем

оно получено - лесничеством (каким))

5. На месте возникновения пожара обнаружено:

(указать, что обнаружено (остатки костра, сельхозпал и т.п.), что может

способствовать установлению причин и виновника лесного пожара)

6. Причина возникновения пожара: неосторожное обращение с огнем

(указать установленную или предполагаемую причину лесного пожара.)

Если имело место нарушение Правил пожарной безопасности в лесах – время совершения

нарушения и в чем оно выразилось)

7. Виновники возникновения пожара не установлены

(указать фамилию, имя, отчество лица или лиц,

виновных в возникновении пожара, место работы, должности и их местожительства).

В тех случаях, когда виновники на месте пожара не были обнаружены,

указываются данные, необходимые для расследования в целях выявления виновников)

8. Тушение пожара начато "07" июля 2015 г. "15" часов "00" минут.

9. Площадь пожара в гектарах: 3678,05 га

| Вид пожара | Насаждений средневозрастных, приспевающих, спелых и перестойных | | | Культур | Молодняков естественного происхождения | Горельников прошлых лет | Редии и не покрыт. лесом площадей | Итого лесной площади | Не-лесной площади |
|---------------------------|---|----------------------------|---|---------|--|-------------------------|-----------------------------------|----------------------|-------------------|
| | преобладающая порода | пройденная пожаром площадь | | | | | | | |
| | | все-го | в т.ч. насаждений, из которых возможна реализация древесины | | | | | | |
| 1 | 2 | 3 | 4 | 5 | 6 | 7 | 8 | 9 | 10 |
| низовой уст. инт. слабая | Сосна, лиственница | 1690,95 | 1835,1 | 132 | 20 | 18 | 54 | 3598,05 | 80 |
| низовой уст. инт. сильная | | 147,1 | | | | | | | |
| верх. инт. сильная | | 1840 | | | | | | | |
| итого | | 3678,05 | 1835,1 | 132 | 20 | 18 | 54 | 3598,05 | 80 |

(Заполняется на основе натурного обследования или по данным оперативных отделений авиационной охраны лесов)

10. Лесной пожар ликвидирован "16" июля 2015 г. "18" час. "30" минут
Работниками ПХС-3; лесной охраны; ЛПФ; Сретенского филиала; Арендаторов;
предприятия города Читы, М/н

(указать кем): парашютно-пожарной, авиапожарной командой,

привлеченными рабочими других предприятий, населением и т.д.)

11. На тушении пожара отработано:

а) человеко-дней _____

б) машино-смен _____

в) человеко-часов _____

12. Применявшиеся способы и средства по тушению пожара заливание водой из ранцевых опрыскивателей, отметание кромки

(захлестывание, окопка, заливание водой из ранцевых опрыскивателей,

пожарных автоцистерн, с помощью мотопомп, при помощи химикатов и т.п.)

13. Принятые меры к окарауливанию пожара проливание кромки

14. Ответственное лицо за окарауливание Распопов В.

(должность, место работы, фамилия, имя и отчество)

15. Потери в результате пожара:

1629025,09

а) древесины на корню _____ м³, на сумму _____

б) заготовленной лесопродукции 0 м³, на сумму 0 руб.

в) зданий, сооружений, машин, оборудования и др. имущества (указать наименование, количество и стоимость) _____

г) стоимость работ по очистке территории 0

(на всей площади, пройденной пожаром)

д) стоимость лесовосстановительных работ 4694238,36 руб.

(на площадях культур и молодняков естественного происхождения)

е) стоимость работ по тушению пожара _____

ж) общая сумма ущерба 6323313,45 руб.

16. Должность, фамилия, имя и отчество лица, руководившего тушением пожара Распопов

17. К акту прилагаются:

а) схематический чертеж пройденной огнем площади;

б) расчеты и обоснования размеров ущерба от потерь древесины на корню, уничтожения огнем культур, молодняков, от потерь готовой продукции, стоимости работ по очистке территории, расходов на тушение пожаров и пр.;

в) докладная записка руководителя тушением пожара о ходе тушения, применявшихся методах и средствах их эффективности (представляется в случаях крупных пожаров)

г) _____

Составитель акта Инженер ОиЗЛ П.И. Шептунов

(должность, место работы, фамилия, имя, отчество и подпись)

Объяснение лица, по вине которого произошел пожар: _____

подпись

ФИО

Присутствовавшие при составлении акта:

подпись

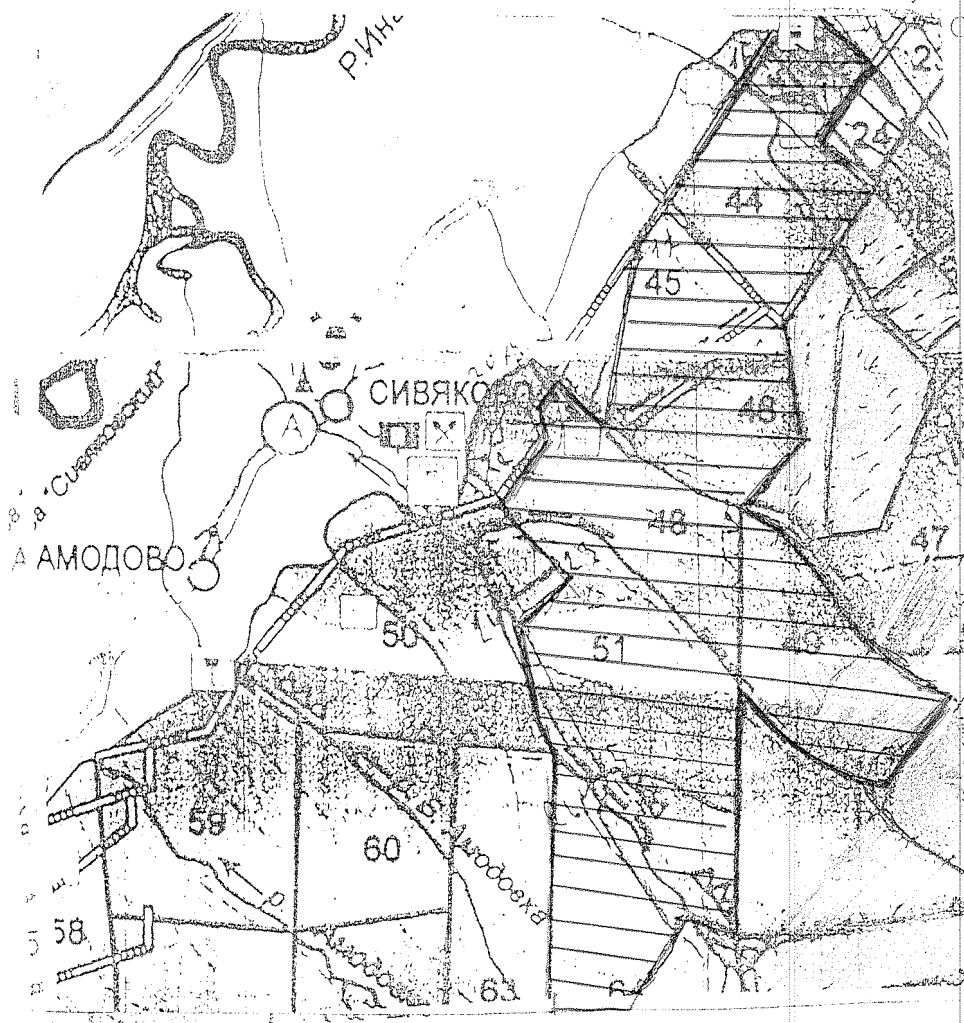
ФИО

подпись

ФИО

Схема
 для нанесения площади лесного пожара №451
 кварталы 22, 44, 45, 46, 48, 49, 51, 64
 площадь 3678,05 га.

Читинский территориальный
 отдел
 Сивяковское участковое
 лесничество
 Масштаб 1:100000



| Квотч. | Румбы | Длины сторон | Примечания | Квотч. | Румбы | Длины сторон |
|--------|--------|--------------|------------|--------|--------|--------------|
| 1-2 | СВ:62° | 300 | | 14-15 | СЗ:87° | 600 |
| 2-3 | ЮВ:72° | 1150 | | 15-16 | СЗ:52° | 400 |
| 3-4 | СВ:41° | 1900 | | 16-17 | ЮЗ:35° | 2650 |
| 4-5 | СВ:1° | 1200 | | 17-18 | ЮЗ:12° | 2550 |
| 5-6 | СЗ:59° | 650 | | | | |
| 6-7 | СВ:32° | 1450 | | 18-19 | СЗ:50° | 1100 |
| 7-8 | СЗ:37° | 200 | | 19-20 | ЮЗ:51° | 700 |
| 8-9 | СЗ:60° | 600 | | 20-21 | ЮЗ:22° | 600 |
| 9-10 | СВ:47° | 500 | | 21-22 | ЮЗ:4° | 600 |
| 10-11 | СВ:36° | 850 | | 22-23 | ЮВ:42° | 1700 |
| 11-12 | СЗ:10° | 1600 | | 23-24 | ЮЗ:52° | 950 |
| 12-13 | СВ:33° | 2400 | | 24-25 | ЮВ:26° | 2750 |
| 13-14 | СЗ:38° | 1350 | | 25-26 | ЮЗ:29° | 250 |
| | | | | 26-1 | ЮВ:30° | 2000 |

Оформил

П.Н. Щегунов

Приложение
к акту о лесном пожаре № 451
Кв. 49 выдел 7
Площадь 63 га
Сумма ущерба 38525,76 руб.

РАСЧЕТ

Ущерба от лесного пожара

1. Потери древесины в результате пожара:

Исходные данные:

| | |
|----------------------------|--|
| - преобладающая порода | <u>сосна</u> |
| - возраст насаждения | <u>75</u> |
| - средний диаметр | <u>24</u> |
| - запас на 1 га | <u>14</u> |
| - вид пожара | <u>верховой, интенсивность сильная</u> |
| - процент потерь | <u>40</u> |
| - стоимость 1 м3 древесины | <u>84</u> |

Расчет потерь 63 га x 14 м3 x 40 % x 84 руб/м3 x 1,3 = 38525,76

Потери древесины 352,8

Потери составляют

2. Стоимость работ по очистке территории, трактором

Согласно РТК по Читинскому отделу за 1 га составл _____ руб.

Стоимость лесовосстановительных работ, по нормативам за 1 га

Составляет 0 руб.

Расчет 0 x 0 га = 0

стоимость работ составляет 0 руб.

Расчет составлен на основании:

1. Таксационного описания
2. Инструкции по определению ущерба
3. РТК Читинского тер. Отдела
4. Нормативные затраты
5. Постановление Правительства № 310 от 22.05.2007г.
6. Постановление Правительства № 273 от 08.05.2007г.
7. Временный порядок определения ущерба, причиненного лесам в следствии л/п 2009г.

Расчет составил: _____
 Расчет проверил: _____
 Инженер лесовосстановления _____
 Инженер ОиЗЛ _____
 Инженер лесопользования _____

А.Г. Соколов
 О.В. Соколова
 В.М. Юдина
 П.И. Шейгунов
 Б.Д. Кудлай

Приложение
К протоколу о лесном пожаре № 451
Кв. 49 выдел 23
Площадь 35,0 га
Сумма ущерба 160524,00 руб.

РАСЧЕТ

Ущерб от лесного пожара

4. Потери древесины в результате пожара:

Исходные данные:

-преобладающая порода сосна

-возраст 80

-средний диаметр 24

-запас на 1 га 140

-вид пожара низовой устойчивый, интенсивность сильная

-процент потерь 30

-стоимость 1 м³ древесины 84

Расчет потерь 35,0 га x 140 м³ x 30 % x 84 руб/м³ * 1,3

Потери древесины 1470

Потери составляют 160524,00

5. Стоимость работ по очистке территории трактором -

Согласно РТК по Читинскому отделу за 1 га составляет - руб.

Расчеты

Стоимость работ составляет - руб.

Стоимость лесовосстановительных работ по нормативам за 1 га

Составляет - руб.

Расчет

Стоимость работ составляет - руб.

6. Ущерб от уничтожения или повреждения лесной подстилки, почвы, мха, сенокосных и пастбищных угодий.

Расчет

Стоимость работ составляет - руб.

Расчет составлен на основании:

8. Таксационного описания

9. Инструкции по определению ущерба

10. РТК Читинского тер. отдела

11. Нормативные затраты

12. Постановление правительства №310 от 22.05.07г.

13. Постановление правительства №273 от 08.05.07г.

14. Временный порядок определения ущерба, причиненного лесам в следствии л/п 2009 г.

Расчет составил: А.Г. Соколов

Расчет проверил: О.В. Соколова

Инженер лесовосстановления В.М. Юдина

Инженер ОиЗЛ П.И. Шептунов

Приложение
К протоколу о лесном пожаре № 451
Кв. 49 выдел 19
Площадь 18 га
Сумма ущерба 149385.6 руб.

РАСЧЕТ

Ущерб от лесного пожара

1. Потери древесины в результате пожара:

Исходные данные:

-преобладающая порода сосна

-возраст 60

-средний диаметр 14

-запас на 1 га 120

-вид пожара верховой, интенсивность сильная

-процент потерь 40

-стоимость 1 м³ древесины 84

Расчет потерь 18 га x 190 м³ x 40 % x 84 руб/м³ *1,3

Потери древесины 1368

Потери составляют 149385.6

2. Стоимость работ по очистке территории, трактором -,
Согласно РТК по Читинскому отделу за 1 га составляет - руб.

Расчеты

Стоимость работ составляет - руб.

Стоимость лесовосстановительных работ, по нормативам за 1 га

Составляет - руб.

Расчет

Стоимость работ составляет - руб.

3. Ущерб от уничтожения или повреждения лесной подстилки, почвы, мха,
сенокосных и пастбищных угодий.

Расчет

Стоимость работ составляет - руб.

Расчет составлен на основании:

1. Таксационного описания
2. Инструкции по определению ущерба
3. РТК Читинского тер. отдела
4. Нормативные затраты
5. Постановление правительства №310 от 22.05.07г.
6. Постановление правительства №273 от 08.05.07г.
7. Временный порядок определения ущерба, причиненного лесам в следствии л/п 2009 г.

Расчет составил: А.Г. Соколов

Расчет проверил: О.В. Соколова

Инженер лесовосстановления В.М. Юдина

Инженер ОиЗЛ П.И. Шептунов