

Приложение 2
к приказу Минприроды России
от 16.09.2016 № 480
Форма

УТВЕРЖДАЮ:

Министр природных ресурсов
Забайкальского края

А.И.Волков

« 7 » _____ 2018 г.

Акт
лесопатологического обследования № 484

лесных насаждений Нерчинского лесничества (лесопарка)

Забайкальского края (субъект Российской Федерации)

Способ лесопатологического обследования: 1. Визуальный

2. Инструментальный

Место проведения

Участковое лесничество	Урочище (дача)	Квартал (кварталы)	Выдел (выделы)	Площадь, га
Знаменское	-	74	9	11

Лесопатологическое обследование проведено на общей площади 11 га

2. Инструментальное обследование лесного участка.*

2.1. Фактическая таксационная характеристика лесного насаждения соответствует (не соответствует) (нужное подчеркнуть) таксационному описанию. Причины несоответствия: давность лесоустройства 1997 год

Ведомость лесных участков с выявленными несоответствиями таксационным описаниям приведена в приложении 1 к Акту.

2.2. Состояние насаждений: с нарушенной устойчивостью
с утраченной устойчивостью

причины повреждения:

лесной пожар № 56 от 13.04 2015г

заселено (отработано) стволовыми вредителями:

Вид вредителя	Порода	Встречаемость (% заселённых деревьев)	Степень заселения лесного насаждения (слабая, средняя, сильная)
нет			

Повреждено огнём:

Вид пожара	Порода	Состояние корневых лап		Состояние корневой шейки		Подсушивание луба	
		процент повреждённых огнём корней	процент деревьев с данным повреждением	ожог корневой шейки по окружности (1/4; 2/4; 3/4; более 3/4)	процент деревьев с данным повреждением	по окружности (1/4; 2/4; 3/4; более 3/4)	процент деревьев с данным повреждением
Устойчив.	Б			более 3/4	100		
низов.	Ос			более 3/4	100		
высок. инт.							

Поражено болезнями:

Вид болезни	Порода	Встречаемость (% поражённых деревьев)	Степень поражения лесного насаждения (слабая, средняя, сильная)
нет			

2.3. Выборке подлежит 100 % деревьев,

в том числе:

ослабленных - % (причины назначения) _____

сильно ослабленных - % (причины назначения) _____

усыхающих - % (причины назначения) _____

свежего сухостоя - %

в том числе: свежего ветровала - %

свежего бурелома - %

старого ветровала - %

в том числе: старого бурелома - %

старого сухостоя 100 %

аварийных - %

2.4. Полнота лесного насаждения после уборки деревьев, подлежащих рубке, составит 0
Критическая полнота для данной категории лесных насаждений составляет 0,3

ЗАКЛЮЧЕНИЕ

С целью предотвращения негативных процессов или снижения ущерба от их воздействия назначено:

Участковое лесничество	Урочище (дача)	Квартал	Выдел	Площадь, выдела, га	Вид мероприятия	Площадь, мероприятия, га	Порода	Запас на выдел, кбм	Крайние сроки проведения
Знаменское	-	74	9	11	ССР	11	Б, Ос	990	2020
Итого									

Ведомость перечета деревьев назначенных в рубку и абрис лесного участка прилагаются (приложение 2 и 3 к Акту)

Меры по обеспечению возобновления: создание лесных культур

Мероприятия, необходимые для предупреждения повреждения или поражения смежных насаждений проведение лесопатологического обследования

Сведения для расчёта понижающего коэффициента стоимости древесины:

год образования старого сухостоя 2017;

основная причина повреждения древесины:

лесной пожар № 56 от 13.04.2015 года

Дата проведения обследований 06.06.2017г

Исполнитель работ по проведению лесопатологических обследований:

ФИО Казанцева Е.И. Подпись

Каз

Ведомость лесных участков с выявленными несоответствиями таксационным описаниям

Источник данных	Год проведения лесосурьейства	Номер квартала	Номер выдела	Площадь выдела, га	Целевое назначение лесов	Категория защитных лесов	Номер лесопатологического выдела	Площадь лесопатологического выдела, га	Таксационная характеристика										Заложено пробных площадей	
									состав	порода	возраст, лет	средняя высота, м	средний диаметр, см	тип леса	Тип условий местопрорастания	плотота	бонитет	запас, куб. м /га	количество, шт.	общая площадь, га
ТО	1997	74	9	11	защ	Леса, расположенные в пустынных, полупустынных, лесостепных, лесотундровых зонах, степях, горах	-	-	9БЮс	Б, Ос	60	14	14	РТ	В 2	0,7	4	90	-	-
Ф	-	74	9	11	защ	Леса, расположенные в пустынных, полупустынных, лесостепных, лесотундровых зонах, степях, горах	-	-	9БЮс	Б, Ос	70	16	16	РТ	В 2	0,7	4	90	1	0,25

Примечание:

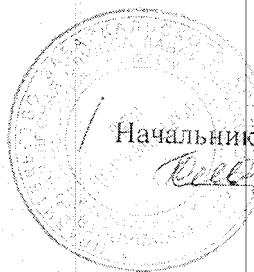
ТО – таксационные описания

Ф - фактическая характеристика лесного насаждения

Исполнитель работ по проведению лесопатологических обследований:

ФИО Казанцева Е.И. Подпись





«Утверждаю»

Начальник Нерчинского отдела
Храбров В.В.

ГОСУДАРСТВЕННАЯ ЛЕСНАЯ СЛУЖБА ЗАБАЙКАЛЬСКОГО КРАЯ

Нерчинский отдел

(наименование территориального отдела, района)

АКТ № 4

о лесном пожаре № 56

« 15 » апреля 2015 г.

Я, нижеподписавшаяся заместитель начальника Нерчинского территориального отдела Гослесслужбы края Голобокова Л.Г.
(должность, Ф.И.О. составителя протокола)

В присутствии лесничего Знаменского участкового лесничества Нерчинского тер.отдела Лесникова В.А. нижеследующем:

1. « 13 » апреля 2015 года « 13 » часов « 00 » минут был обнаружен лесной пожар СВ с.Знаменка 1 км КВ 26,27 Знаменского участкового лесничества
(указать, где был обнаружен пожар – квартал, урочище, расстояние до ближайшего населенного пункта)

(наименование участкового лесничества (какого) на лесосеке или на месте работы предприятия, организации (какой))

2. Пожар обнаружен: Лесничим Знаменского участкового лесничества Лесниковым В.А.
(указать – с пожарной вышки, находящейся в квартале,

с патрульного самолета или вертолета и какого оперативного отделения. Если пожар был

обнаружен работниками лесхоза, временным пожарным сторожем или посторонним

3. Площадь пожара в момент обнаружения S- 22 га лесной, 100 га не лесной
(указать площадь пожара и га на основании

донесения от патрульной авиации или сообщения лица, обнаружившего пожар)

4. Сообщение (донесение патрульной авиации) получено « 13 » часов « 00 » минут
(указать

13.04.2015г. дежурным тер.отдела

дату и время получения сообщения или донесения о пожаре кем оно получено участковым лесничеством

(каким, ф.и.о.м. ОГУ Забайкальский лес)

5. На месте возникновения пожара обнаружено:

(указать, что обнаружено: четкий костер, сельскохозяйственная и т.д. что может способствовать установлению причины пожара и выводу лесного пожара)

6. Причина возникновения пожара : сельхозпал

(указать установленную или предполагаемую причину пожара.

Если имело место нарушение правил пожарной безопасности - время совершения нарушения и в чем оно выразилось (наименование правил, кем они утверждены, какой пункт нарушен)

7. Виновники возникновения пожара:

(фамилия, имена и отчества, год рождения)

(подробный адрес)

место работы, учебы, занимаемые должности

8. Тушение пожара начато « 13 » апреля 2015 года « 13 » часов « 00 » минут

9. Пожаром охвачена площадь участкового лесничества Знаменское ,
(наименование участкового лесничества)

Площадь 4072 га лесной, 150 га не лесной №№ кварталов 74,75,77-83,90-96,109-114,123-128. с/л КВ 26,27,30,31.

Вид лесного пожара и его интенсивность	Лесная площадь, га										
	Покрытая лесной растительностью, га							Непокрытая лесной растительностью, га			
	преобладающая порода	площадь, пройденная пожаром		культуры	Молодняков естественного происхождения	Итого покрытой растительностью	Горельников прошлых лет	Редки и не покрытых лесом площади	Итого непокрытой растительностью	Нелесная площадь, га	
		всего	в том числе, насаждений, из которых возможна реализация древесины								
1	2	3	4	5	6	7	8	9	10	11	
Низовой беглый слабая средняя сильная											
Низовой устойчивый слабая средняя сильная											
	Б	4072									150
Почвенный (почвенно-торфяной) слабая средняя сильная											
Верховой слабая средняя сильная											

10. Пожар ликвидирован «15» апреля 2015г. «12» час «00» мин.:

ЛПФ-20чел.л/о -5чел.10-привлеченных, 8 а/м;

(указать кем: работниками лесничества, ПХС ОГУ Забайкальский лес, антипожарной командой, привлеченными рабочими других организации и)

11. На тушении пожара отработано:

№№ п/п	Кем отработано	Количество ч/дн	Автомашин /смен	Бульдозер /смен	Тракторо/смен		
		102/00	16/75				

12. Потери (ущерб) лесного хозяйства в результате пожара и расходы по его тушению всего _____ руб.

в том числе:

а) Потери древесины на корню 49052 м³, на сумму 2183140,57 руб.

б) Погибло молодняков _____ га, на сумму _____ руб.

- заготовленной лесопроизводства _____ м³, на сумму _____ руб.

г) Стоимость сгоревших и поврежденных зданий, сооружений, машин, оборудования и другого имущества _____ руб.

Расходы по тушению лесных пожаров _____ руб.

Дополнительные расходы вызванные лесным пожаром _____ руб.

в том числе:

- потери от повреждения семян, саженцев в лесных питомниках _____ руб.

- уничтожение или повреждение лесных культур, лесосеменных и маточных плантации, подроста _____ руб.

13. Должность, фамилия, имя и отчество лица, руководившего тушением пожара:

Руководитель тушения пожара Верхотуров Д.П.

14. К протоколу прилагается:

а) схематический чертеж лесного пожара;

б) учетная ведомость о лесном пожаре с приложениями;

в) расчеты и обоснования размеров ущерба от потерь древесины на корню, уничтожения огнем культур, молодняков, готовой продукции, стоимости работ по очистке территории, и пр.;

г) докладная записка руководителя тушения пожара о ходе тушения.

Подпись составителя протокола заместитель начальника

Голобокова Л.Г. *Л.Г. Голобокова*

Объяснение лица, по вине которого произошел пожар

Присутствовавшие при составлении акта:

В.А. Лесников

Лесников В.А.

Выкопировка

Пожар №56

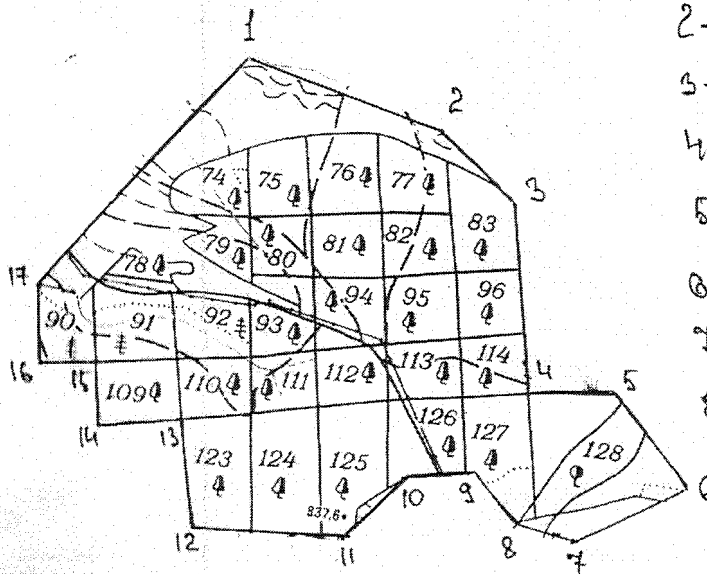
Нерчинский отдел

Знаменское участковое лесничество

КВ. _____ Площадь 4222 га

Категория защитности - _____

Масштаб 1:25000



1-2	$\frac{10570^{\circ}}{725}$	14-15	$\frac{1032^{\circ}}{225}$
2-3	$\frac{10546^{\circ}}{350}$	15-16	$\frac{10389^{\circ}}{200}$
3-4	$\frac{1055^{\circ}}{650}$	16-17	$\frac{1031^{\circ}}{245}$
4-5	$\frac{10587^{\circ}}{300}$	17-1	$\frac{10542^{\circ}}{1100}$
5-6	$\frac{10534^{\circ}}{425}$		
6-7	$\frac{10363^{\circ}}{425}$		
7-8	$\frac{10342^{\circ}}{225}$		
8-9	$\frac{10328^{\circ}}{225}$		
9-10	$\frac{10586^{\circ}}{225}$		
10-11	$\frac{10546^{\circ}}{300}$		
11-12	$\frac{10385^{\circ}}{575}$		
12-13	$\frac{10340^{\circ}}{345}$		
13-14	$\frac{10587^{\circ}}{300}$		

Условные обозначения

Копирован инженером ОиЗЛ