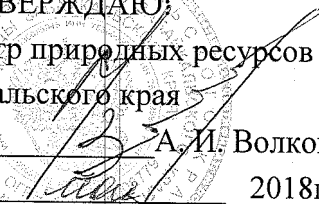


УТВЕРЖДАЮ:  
Министр природных ресурсов  
Забайкальского края  
  
А. И. Волков  
«04» \_\_\_\_\_ 2018г

**Акт**  
**лесопатологического обследования** 483

лесных насаждений Нерчинского лесничества (лесопарка)

Забайкальского края (субъект РФ)

Способ лесопатологического обследования: 1. Визуальный

2. Инструментальный

Место проведения

Участковое лесничество	Урочище (дача)	Квартал (кварталы)	Выдел (выделы)	Площадь, га
Зюльзинское		202	1	31,0

Лесопатологическое обследование проведено на общей площади 31,0 га.

## 2. Инструментальное обследование лесного участка

2.1. Фактическая таксационная характеристика лесного насаждения соответствует (не соответствует) (нужное подчеркнуть) таксационному описанию. Причины несоответствия: Давность лесоустройства 1997г

Ведомость лесных участков с выявленными несоответствиями таксационным описаниям приведена в приложении 1 к Акту.

2.2. Состояние насаждений: с нарушенной устойчивостью   
с утраченной устойчивостью

причины повреждения:

лесной пожар № 30 28.04.2017г

заселено (отработано) стволовыми вредителями:

Вид вредителя	Порода	Встречаемость (% заселённых деревьев)	Степень заселения лесного насаждения (слабая, средняя, сильная)
нет			

Повреждено огнём

Вид пожара	Порода	Состояние корневых лап		Состояние корневой шейки		Подсушивание луба	
		процент повреждённых огнём корней	процент деревьев с данным повреждением	ожог корневой шейки по окружности (1/4; 2/4;3/4;более 3/4)	процент деревьев с данным повреждением	по окружности (1/4; 2/4;3/4;более 3/4)	процент деревьев с данным повреждением
Низовой	Б			более 3/4	100		
сильной	Ос			более 3/4	100		
интенсив.							

Поражено болезнями

Вид болезни	Порода	Встречаемость (% поражённых деревьев)	Степень поражения лесного насаждения (слабая, средняя, сильная)
нет			

2.3. Выборке подлежит 100 % деревьев,

в том числе:

ослабленных \_\_\_\_\_ % (причины назначения)

сильно ослабленных \_\_\_\_\_ % (причины назначения)

усыхающих - \_\_\_\_\_ % (причины назначения) пожар

свежего сухостоя - \_\_\_\_\_ %.

в том числе: свежего ветровала \_\_\_\_\_ %

свежего бурелома \_\_\_\_\_ %

старого ветровала

в том числе: старого бурелома \_\_\_\_\_ %

старого сухостоя 100 %

2.4. Полнота лесного насаждения после уборки деревьев, подлежащих рубке, составит 0

Критическая полнота для данной категории лесных насаждений составляет 0,3

### ЗАКЛЮЧЕНИЕ

С целью предотвращения негативных процессов или снижения ущерба от их воздействия назначено:

Участковое лесничество	Урочище (дача)	Квартал	Выдел	Площадь, выдела, га	Вид мероприятия	Площадь, мероприятия, га	Порода	Запас на выдел, кбм	Крайние сроки проведения
Зюльзинское		202	1	31	ССР	12	Б	1080	2019

Ведомость перечета деревьев назначенных в рубку и абрис лесного участка прилагаются (приложение 2 и 3 к Акту)

Меры по обеспечению возобновления естественное заращивание

Мероприятия, необходимые для предупреждения повреждения или поражения смежных насаждений проведение лесопатологического обследования

Сведения для расчёта понижающего коэффициента стоимости древесины:

год образования старого сухостоя \_\_\_\_\_ - \_\_\_\_\_

основная причина повреждения древесины: лесной пожар № 30 28.04.2017г

Дата проведения обследований 06.07.17г

Исполнитель работ по проведению лесопатологических обследований:

ФИО Казанцева Е.И. Подпись \_\_\_\_\_

**Ведомость лесных участков с выявленными несоответствиями таксационным описаниям**

Источник данных	Год проведения лесосурьейства	Номер квартала	Номер выдела	Площадь выдела, га	Целевое назначение лесов	Категория защитных лесов	Номер лесопатологического выдела	Площадь лесопатологического выдела, га	Таксационная характеристика									Заложено пробных площадей			
									состав	порода	возраст, лет	средняя высота, м	средний диаметр, см	тип леса	тип условий местопрорастания	плотота	бонитет		запас, куб. м/га		
ТО	1997	202	1	31	Э	-	-	-	8Б2Ос	Б	55	14	10	РГ	В2	0,6	4	80	-	количество, шт.	общая площадь, га
Ф	-	202	1	31	Э	-	1	12	8Б2Ос	Б	65	16	12	РГ	В2	0,6	4	80	1	0,5	

Примечание:

ТО – таксационные описания

Ф - фактическая характеристика лесного насаждения

Исполнитель работ по проведению лесопатологических обследований:

ФИО Казанцева Е.И Подпись



### Результаты проведения лесопатологических обследований лесных насаждений за июнь 2017 г.

(месяц)

Субъект Российской Федерации Забайкальский край Лесничество (лесопарк) Нерчинское  
 Участковое лесничество Зюльзинское Урочище (лесная дача) \_\_\_\_\_

1	2	3	4	5	6	7	Таксационная характеристика лесного насаждения								17	Распределение деревьев по категориям состояния, % от запаса											29	30	31	32	Назначенные мероприятия			
							8	9	10	11	12	13	14	15		16	18	19	20	21	22	23	24	25	26	27					28	33	34	
Номер квартала	Номер выдела	Площадь выдела, га	Целевое назначение лесов	Категория защитных лесов	Номер лесопатологического выдела	Площадь лесопатологического выдела, га	состав	порода	возраст	средняя высота, м	средний диаметр, см	тип леса	полнота	бонитет	запас, куб. м/га	Число деревьев на пробе, шт.	без признаков ослабления	ослабленные	сильно ослабленные	усыхающие	свежий сухостой	старый сухостой	свежий ветровал	старый ветровал	свежий бурелом	старый бурелом	аварийные деревья	Признаки повреждения деревьев	Доля повреждённых деревьев, %	Причина ослабления, повреждения	Подлежит рубке, %	вид	площадь, га	
202	1	31	9	-	1	12	8Б2Ос	Б, Ос	*65	*16	*12	РГ	0,6	4	80	408	-	-	-	16	84	-	-	-	-	-	314	100	865	100	СР	12		
-	-	-	-	-	-	-	Ос	Б	*65	*16	*12	-	-	-	-	122	-	-	-	13	87	-	-	-	-	-	-	-	-	-	-	-	-	-
-	-	-	-	-	-	-	Ос	Ос	*65	*14	*12	-	-	-	-	286	-	-	-	8	92	-	-	-	-	-	-	-	-	-	-	-	-	-

Показатели, не соответствующие таксационному описанию отмечаются «\*»

Исполнитель работ по проведению лесопатологических обследований:  
 ФИО Казанцева Е.И. Подпись *Е.И. Казанцева*  
 Дата составления документа 07.05.18 Телефон 89141421652

**Ведомость перечета деревьев назначенных в рубку****ВРЕМЕННАЯ ПРОБНАЯ ПЛОЩАДЬ № 1**

Субъект Российской Федерации Забайкальский край  
Лесничество (лесопарк) Нерчинское Квартал 202 Выдел 1  
Площадь 12 га  
Номер очага вредных организмов    -    Размер пробной площади 0,5 га  
Таксационная характеристика:     
Тип леса РТ Состав 8Б2Ос Возраст 65 Бонитет 4  
Полнота 0,6 Запас на га 80 Возобновление естественное заращивание  
Время и причина ослабления лесного насаждения : лесной пожар №30 28.04.2017г

Тип очага вредных организмов: эпизодический, хронический (подчеркнуть)  
Фаза развития очага вредных организмов: начальная, нарастания численности, собственно вспышка, кризис (подчеркнуть)

Состояние лесного насаждения, намечаемые мероприятия: вследствие лесного пожара, насаждение потеряло биологическую устойчивость на 100%. Категория санитарного состояния насаждения – 5, погибшее, назначаем мероприятие: сплошная санитарная рубка.

\* $K_B = 5,0$   
 $K_{Ос} = 5,0$   
 $K_{нас} = 5,0$

Исполнитель работ по проведению лесопатологических обследований:

ФИО Казанцева Е.И Подпись Казанцева Е.И.

Дата составления документа 06.07.17г. телефон 8302421312

## ВЕДОМОСТЬ ПЕРЕЧЕТА ДЕРЕВЬЕВ

Порода: береза

Ступени толщины см	Количество деревьев по категориям состояния, шт.																Всего деревьев по ступеням толщины	
	I	II	III	IV		V		VI			ветровал, бурелом			аварийные деревья			шт.	в т. ч. подлежа т рубке, %
				НЗ	З	НЗ	З	НЗ	З	О	НЗ	З	О	НЗ	З	О		
1	2	3	4	5	6	7	8	9	10	11	12	13	14	15	16	17	18	19
12				9		140											149	100
16				3		80											83	100
20				8		40											48	100
24				3		3											6	100
Итого, %				8		92											286	100

Порода осина

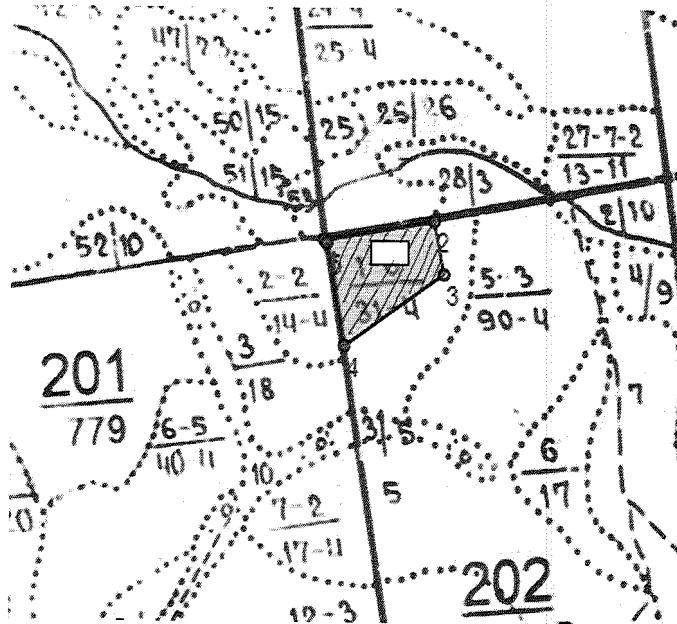
Ступени толщины см	Количество деревьев по категориям состояния, шт.																Всего деревьев по ступеням толщины	
	I	II	III	IV		V		VI			ветровал, бурелом			аварийные деревья			шт.	в т. ч. подлежа т рубке, %
				НЗ	З	НЗ	З	НЗ	З	О	НЗ	З	О	НЗ	З	О		
1	2	3	4	5	6	7	8	9	10	11	12	13	14	15	16	17	18	19
12				5		90											95	
16				7		10											17	
20				4		6											10	
24																		
Итого, %				13		87											122	100

Примечание: НЗ - незаселенное, З - заселенное, О - отработанное вредителями.

## Абрис участка

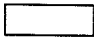

М 1:10000

\*(1:25000)



Номер выдела	Ленты (круговой площадки) перечёта				
	№ ленты (площадки)	длина, м	ширина, м	радиус, м	площадь, га
1	1	500	10	-	0,5

Номера точек	Координаты	Румбы линий	Длина, м
1-2	52°37.07 116°09.52	СВ-81	432
2-3		ЮВ-11	188
3-4		ЮЗ-56	460
4-1		СЗ-11	365

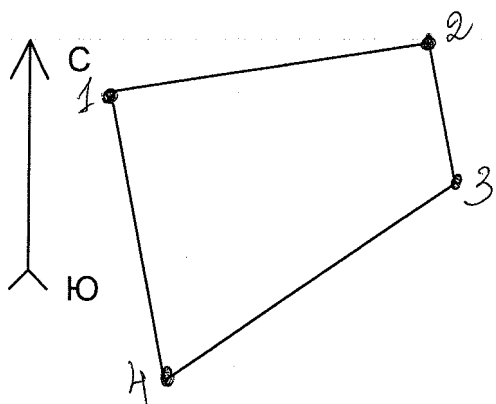
Условные обозначения  - площадь лесопатологического обследования  
 - пробная площадь

Исполнитель работ по проведению лесопатологических обследований:

ФИО Казанцева Е.И Подпись

Дата составления документа 06.07.17 Телефон(30)24241213





Масштаб: 1:10000  
Площадь: 12.086 Га

Привязка

Разметка

СВ 81° 432м

ЮВ 11° 188м

ЮЗ 56° 460м

СЗ 11° 365м

Исполнитель работ по проведению лесопатологического обследования:

ФИО Казанцева Е.И. Подпись Е.И. Казанцева

Дата составления документа 06.07.2017г

Телефон 83024241312

Федеральная служба лесного хозяйства России  
Прибайкальское государственное лесоустроительное  
предприятие  
Читинская государственная лесоустроительная экспедиция

722/2

## ПРОЕКТ

организации и ведения лесного хозяйства

Нерчинского лесхоза  
Читинского управления лесами

Таксационное описание  
по Зюльзенскому лесничеству  
Нерчинского района  
Книга 2

Начальник лесоустроительной партии  
/Михневич А.Н./

Инженеры - таксаторы :

кв. кв. 111,112,113,114,115,135,136,137,138,139,140,  
146,147,148,149,150,151,152,153,154,155,156,157,158,  
159,160,161,177,178,179,180,199,200,201,202,203,204,  
219,220,221,222,223,228,229,230,231,232,233,234,235

/Родонов В. А./

кв. кв. 121,122,123,124,125,126,127,128,167,168,169,  
170,171,172,173,196,197,217,218,227

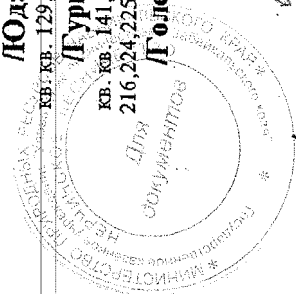
/Юданов А. А./

кв. кв. 129,130,131,132,133,134,174,175,176,298

/Гурин О.А./

кв. кв. 141,142,181,191,192,194,195,212,213,214,215,  
216,224,225,226,236,237

/Голенков В. И./



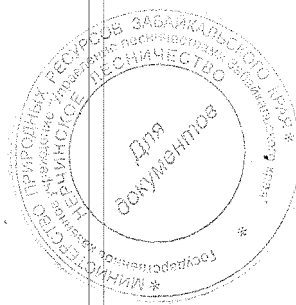
*Михневич А.Н.*

Чита 1997

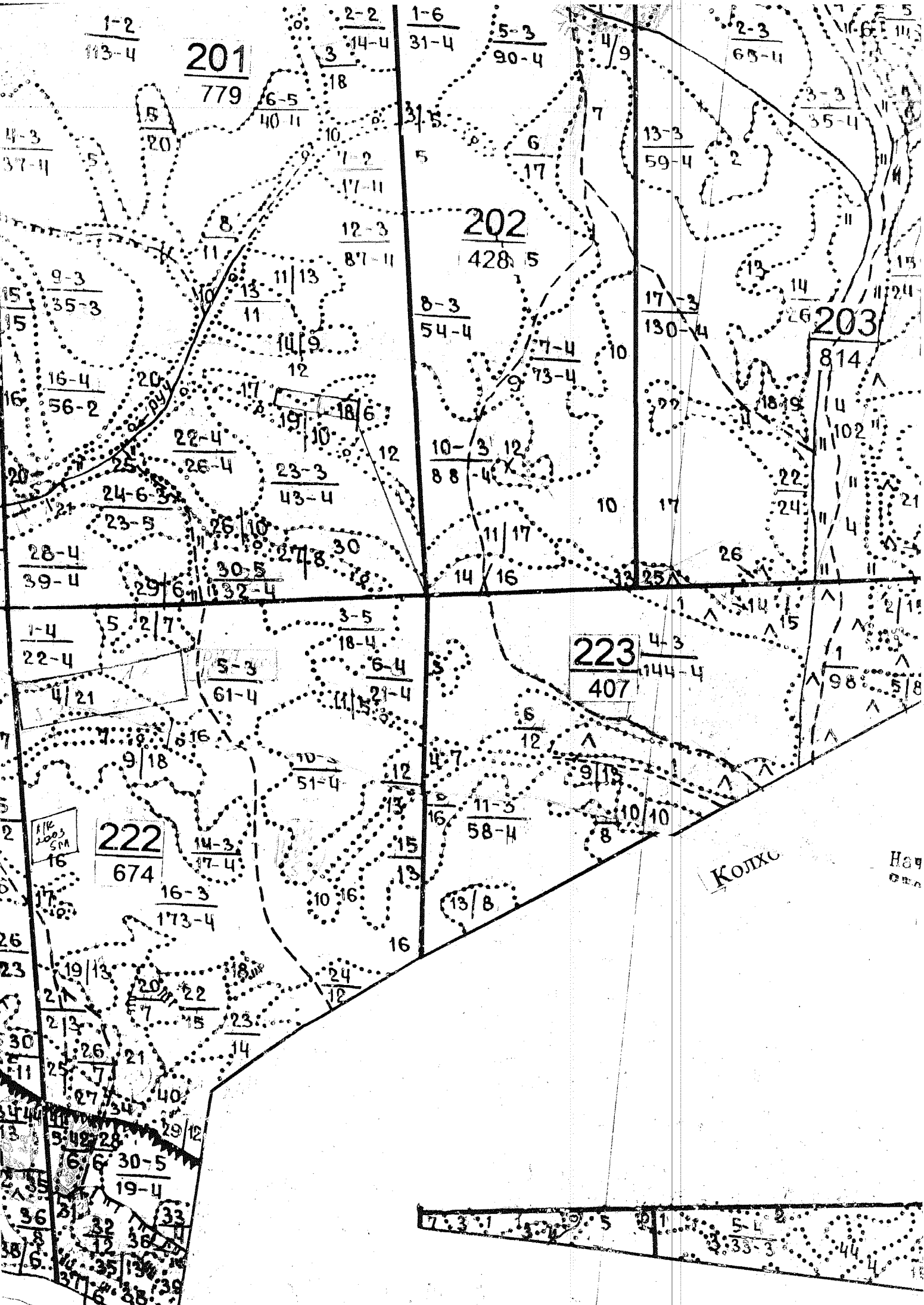
ТАКСАЦИОННОЕ ОПИСАНИЕ

КВАРТАЛ: 202

НЕЧИНСКИЙ ЗАБЯЗАННОЕ НЕЧИНСКИЙ РАЙОН	ЛЕСОУСРЕБЯВАЯ БАЗА: СВОБОДН. ОТ ЗАКРЕПЛ.	ЛЕСОУСРЕБЯВАЯ БАЗА: СВОБОДН. ОТ ЗАКРЕПЛ.	КВАРТАЛ: 202
КАТЕГОРИЯ ЗАЩИТНОСТИ: ЭКСПЛУАТИРУЕМЫЕ ЛЕСА			
СОСТАВ, ПОДРОСТ, ПОДЛЕСОК, ПОЧВА, РЕШЬЕФ, ОСОБЕННОСТИ, ВЫДЕЛА	ТИП ЛЕСА, НАПРАВЛЕНИЕ, ПОДРОСТ, ПОДЛЕСОК, ПОЧВА, РЕШЬЕФ, ОСОБЕННОСТИ, ВЫДЕЛА	ТИП ЛЕСА, НАПРАВЛЕНИЕ, ПОДРОСТ, ПОДЛЕСОК, ПОЧВА, РЕШЬЕФ, ОСОБЕННОСТИ, ВЫДЕЛА	ХОЗЯЙСТВЕННЫЕ РАСПОРЯЖЕНИЯ
1 31,0 8520С	1 Б 55 14 10 6 3 4 РТ В2	1 Б 55 14 10 6 3 4 РТ В2	
ЕДИНИЧНЫЕ ДЕРЕВЬЯ	40	40	1240
ПОДРОСТ: 100С (10) 3,0 М, 2,0 ТЫС.ШТ/ГА			с. пр. 2007 - Ма
2 10,0 5510С4Л	1 Б 65 14 12 7 4 4 РТ В2	1 Б 65 14 12 7 4 4 РТ В2	с. пр. 2007 - Ма
ПОДРОСТ: 100С (10) 3,0 М, 2,0 ТЫС.ШТ/ГА			
3 5,0 10ЕРН	1 ЕРН 10 1 2 1 4 ОС В4	1 ЕРН 10 1 2 1 4 ОС В4	
ОЗУ: КУСТАРНИКИ			
4 9,0 951Л+ОС	1 Б 30 9 8 3 2 4 РТ В2	1 Б 30 9 8 3 2 4 РТ В2	
ПОДРОСТ: 851Л10С (10) 3,0 М, 4,0 ТЫС.ШТ/ГА			
5 50,0 70С3Б+Л	1 ОС 30 9 6 3 2 4 РТ В2	1 ОС 30 9 6 3 2 4 РТ В2	
6 17,0 6Л3Б10С	1 Л 80 14 16 4 2 4 РТ В2	1 Л 80 14 16 4 2 4 РТ В2	
7 73,0 70С3Б+ОС	1 Л 80 14 12 4 2 4 РТ В2	1 Л 80 14 12 4 2 4 РТ В2	
ПОДРОСТ: 9Л10С (15) 4,0 М, 2,0 ТЫС.ШТ/ГА			
8 54,0 554Л10С	1 Б 30 8 6 3 2 4 РТ В2	1 Б 30 8 6 3 2 4 РТ В2	
9 8,0 4Л5Б10С	1 Л 17 6 6 1 1 3 РТ В2	1 Л 17 6 6 1 1 3 РТ В2	



Проект березы



1-2  
113-4

**201**  
779

2-2  
14-4

1-6  
31-4

5-3  
90-4

2-3  
65-4

4-3  
37-4

5  
20

6-5  
40-4

18

31-5

6  
17

13-3  
59-4

3-3  
35-4

9-3  
35-3

11  
13  
11

**202**  
428 5

8-3  
54-4

17-3  
130-4

**203**

16  
56-2

20  
20

14  
9

12

7-4  
73-4

10

814

20  
24-6-3

22-4  
26-4

19  
10

23-3  
43-4

10-3  
88-4

10

17

22-  
24

28-4  
39-4

29  
6

26  
10

27  
8

30

11  
17

33

25

26

1-4  
22-4

5  
2  
7

5-3  
61-4

3-5  
18-4

6-4  
21-4

**223**  
407

4-3  
144-4

4  
21

9  
18

10-3  
51-4

12  
4-7

6  
12

9  
13

10  
10

**222**  
674

14-3  
17-4

16-3  
173-4

10  
16

12  
13

15  
13

11-3  
58-4

8  
10/10

КОЛХО

26  
23

19  
13

20  
22

10  
16

13  
8

30  
11

21  
23

26  
21

24  
12

34  
31

27  
34

40

36  
31

28  
29

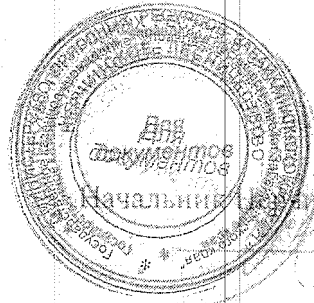
30-5  
19-4

38  
35

32  
38

33

7-3-1 5 2-1 5-4-2 3-3-3 44-4



«Утверждено»

Начальник Нерчинского лесничества  
Храбров В.В.

### АКТ № 4

### о лесном пожаре № 30

2017 года "02 мая" настоящим актом составил заместитель начальника Нерчинского лесничества  
Подпись: [подпись]

(должность, фамилия, имя и отчество составителя акта)

в присутствии начальника ЛПФ2 КГС АУ «Забанкалесхоз» Нерчинского лесничества  
В.В. Марозина, мастера леса Зюльзинского участкового лесничества Рудометянина С.В.

(фамилия, имя, отчество присутствующих)

о нижеследующем:

1. "28 апреля 2017 года "12" часов "45" минут был обнаружен  
лесной пожар С/3-12 км.д Зюльзя квартал 201 Зюльзинского участкового лесничества

(указать, где был обнаружен пожар - квартал, выдел)

расстояние от ближайшего населенного пункта (какого) или от дор. и

реки (название) на лесосеке или на месте работы предприятия, организации (какой)

2. Пожар обнаружен: участковым лесничим Зюльзинского участкового лесничества

Лыбачев В.И.

(указать с пожарной вышки, находящейся в \_\_\_\_\_ квартале)

с патрульного самолета или вертолета и какого оперативного отряда.

Если пожар был обнаружен должностным лицом, осуществляющим федеральный

контроль за состоянием пожарной охраны в лесах или иным лицом - указать должность, фамилию, имя,

отчество и место жительства)

3. Площадь пожара в момент обнаружения \_\_\_\_\_ га

(указывается площадь пожара в гектарах)

на основании донесения от патрульной авиации или сообщения лица, обнаружившего пожар)

4. Сообщение (донесение патрульной авиации) получено "28" апреля 2017г.

"12" часов "17" минут дежурным Нерчинского лесничества

(указать дату и время получения сообщения или донесения о пожаре и кем

оно получено - лесничеством (каким))

5. На месте возникновения пожара обнаружено \_\_\_\_\_

(указать, что обнаружено (остатки костра, сельхозпал и т.п.), что может

способствовать установлению причин и виновника лесного пожара)

6. Причина возникновения пожара: неосторожное обращение с огнем

(указать установленную или предполагаемую причину лесного пожара)

(нарушения и в чем они выразились)

7. Виновники возникновения пожара \_\_\_\_\_

(указать фамилию, имя, отчество лица или лиц,

виновных в возникновении пожара, место работы, должности и их местожительства).

В тех случаях, когда виновники на месте пожара не были обнаружены, указываются данные, необходимые для расследования в целях выявления виновников)

8. Тушение пожара начато "28" апреля 2017 г. "13" часов "00" минут.

9. Площадь пожара в гектарах 80 га

Вид пожара	Насаждений средневозрастных, приспевающих, спелых и перестойных			Культур (не перевод в покр. площадь)	Молодняков естественного происхождения (не перевод в покр. площадь)	Горельников прошлых лет (непокр. лесом)	Редина и не покрыт. лесом площадей	Итого лесной площади	Нелесной площади в лесном фонде
	преобладающая порода	пройденная пожаром площадь "лесом"	в т.ч. насаждений, из которых возможна реализация древесины						
1	2	3	4	5	6	7	8	9	10
низ устойчивый		80	80					80	
низ бег. сильный									

(Заполняется на основе визуального обследования или по данным оперативных сообщений авиационной охраны лесов)

10. Лесной пожар локализован "29" апреля 2017 г. "10" час. "30" минут  
10 ЛПФ, 5 л/о, 11 привл., 17 Л/С, 9а/м

(указать кем): парашютной пожарной, авиапожарной командой,

привлеченными рабочими других предприятий, населением и т.д.)

11. Лесной пожар ликвидирован "29" апреля 2017 г. "12" час. "00" минут  
10 ЛПФ, 5 л/о, 11 привл., 17 Л/С, 9а/м

(указать кем): парашютной пожарной, авиапожарной командой,

привлеченными рабочими других предприятий, населением и т.д.)

12. На тушении пожара отработано:

- а) человеко-дней 60,75  
 б) машино-смен 17,75  
 в) \_\_\_\_\_  
 г) \_\_\_\_\_

13. Применявшиеся способы и средства тушения пожара : захлестывание, окошка, заливание водой из ранцевых опрыскивателей,

(захлестывание, окошка, заливание водой из ранцевых опрыскивателей,

пожарных автоцистерн, с помощью насосов, при помощи химикатов и т.п.)

14. Принятые меры к окарауливанию пожара 2 л/о, 4 ЛПФ 1а/м Уа3

14. Ответственное лицо за окарауливание начальник. ЛПФ2 КГСАУ «Забайкаллесхоз»  
 Нерчинского лесничества В.В. Чарсова  
 (должность, место работы, фамилия, имя и отчество)

15. Потери в результате пожара:

- а) древесины на корню 417 м<sup>3</sup>, на сумму 21884,5 руб.
- б) заготовленной лесопроductии 0 м<sup>3</sup>, на сумму 0 руб.
- в) зданий, сооружений, машин, оборудования и др. имущества (указать наименование, количество и стоимость) 0

- г) стоимость работ по очистке территории \_\_\_\_\_  
(на всей площади, пройденной пожаром)
- д) стоимость лесовосстановительных работ \_\_\_\_\_  
(на площадях культур и молодняков естественного происхождения)
- е) стоимость работ по тушению пожара \_\_\_\_\_
- ж) общая сумма ущерба \_\_\_\_\_

16. Должность, фамилия, имя и отчество лица, руководившего тушением пожара ЛПФ2 КГСАУ «Забайкаллесхоз» Нерчинского лесничества В.В.Чарсова.

17. К акту прилагаются:

- а) схематический чертеж пройденной огнем площади;
- б) расчеты и обоснования размеров ущерба от потерь древесины на корню, уничтожения огнем культур, молодняков, от потерь готовой продукции, стоимости работ по очистке территории, расходов на тушение пожаров и др.;
- в) докладная записка руководителя тушением пожара о ходе тушения, применявшихся методах и средствах их эффективности (представляется в случаях крупных пожаров)
- г) акт натурного обследования - для определения вида и интенсивности пожара
- д) \_\_\_\_\_

Составитель акта : заместитель начальника Нерчинского лесничества Подшивалов А.А.  
(должность, место работы, фамилия, имя, отчество и подпись)

Объяснение лица, по вине которого произошел пожар: \_\_\_\_\_

Присутствовавшие при составлении акта: \_\_\_\_\_  
подпись \_\_\_\_\_ ФИО Чарсов В.В.

\_\_\_\_\_  
подпись \_\_\_\_\_ ФИО Рудометкин С.В.  
\_\_\_\_\_  
подпись \_\_\_\_\_ ФИО

АКТ

Натурного обследования

Лесного пожара № 30/4

В квартале 201.177, 178, 202 S-80 га Зюльзинского участкового лесничества 02.05.2017г.

Комиссия в составе: заместителя начальника Нерчинского лесничества Подшивалова А.А. инженера ОиЗЛ Нерчинского лесничества Корхова Э.В. Мастера леса Зюльзинского участкового лесничества Рудометкина С.В. провели глазомерное обследование площади лесного пожара на площади 80 га в квартале 201.177,178, 202 Зюльзинского участкового лесничества.

В ходе обследования было установлено, что вид лесного пожара низовой устойчивый, средней интенсивности. Пожаром пройдено, частично квартал 201, 177, 178, 202 S-80 га покрытая лесом сгорела сухая трава, лишайники высота нагара на стволах 2 метра, вокруг комлевой части стволов сгорела подстилка до минеральной части почвы

Подпись:

Подшивалов А.А.

Корхов Э.В.

Рудометкин С.В.



Выкопировка

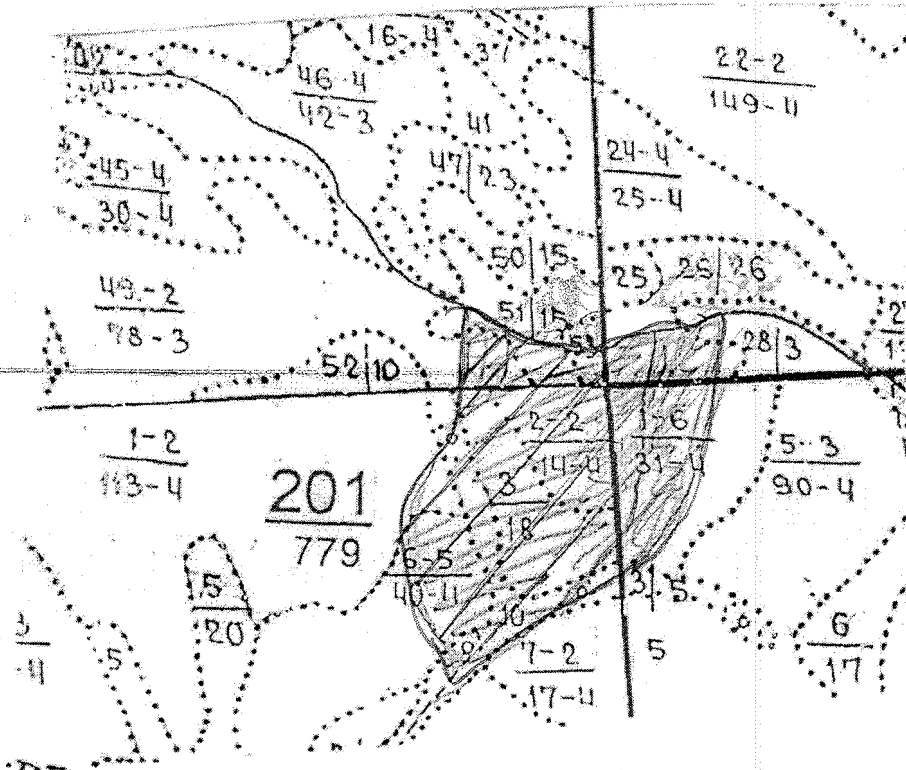
Лесной пожар № 30/4 кв 177,178,201,202

Черчинское лесничество

Зюльзинское участковое лесничество

Площадь га 20.

Категория защитности – Эксплуатационные



*Выкопировка*

*▨ - место где была пожар*

Директору Нерчинского филиала КГСАОУ Забайкаллесхоз  
Н.К. Шаферову

**Докладная записка  
руководителя тушения крупного лесного пожара № 30/4**

28.04.2017 в 12:45 р/оп Казанцевым А.В. получено  
Дата сообщения время сообщения кем получено  
сообщение о лесном пожаре № 30/4 квартал 201 Зюльзинского участкового лесничества

Сообщение передано № квартала, наименование лесничества  
Нерчинскому филиалу  
наименование филиала

Выезд подразделения состоялся в 13-00 время выезда

На тушение лесного пожара направлено (всего):

кол-во автомашин и др. ТС	в т.ч.	марка и гос.номер	наим. фил.	расстояние до места пожара
8	УАЗ 390945 E005BA	Нерчинский	100 км	
	УАЗ3303H844AO	Нерчинский	100 км	
	APC143ИЛ131K555yt	Нерчинский	100 км	
	ГАЗ-66 E448CE	Нерчинский	105 км	
	ГАЗ АЦ1.6-40M100HO	Нерчинский	100 км	

Количество человек 37

Характеристика пожара: низовой беглый сильный

Применяемые средства и способы тушения лесного пожара:

*Тушение кромки от APC, ГАЗ-АЦ мотопомпой с прокладкой рукавных линий, опрыскивание из РЛО, окопка кромки пожара, засыпка тлеющих пней, подвоз воды.*

Пожар локализован: 15.04.2017 17-00 Лесная 85 га Нелесная \_\_\_\_\_  
дата, время (на площади, га)

Пожар ликвидирован: 15.04.2017 в 20-00 Лесная 85га Нелесная \_\_\_\_\_  
дата, время (на площади, га)

В ходе тушения лесного пожара пришли в негодность следующие материальные ценности:

наименование	кол-во
наименование	кол-во
наименование	кол-во
наименование	кол-во
наименование	кол-во
наименование	кол-во
наименование	кол-во

При выходе из строя (поломки) автомобиля дается краткое описание поломки и причина (обстоятельства) поломки (повреждения)

Ход тушения и динамика развития пожара:

Дата, время	Работало на тушении													Площа, пройден пожаром нарастающ Лесная	
	КГСАУ	привлеченных сил					технических средств						всего		
		ППС (ЛПФ)	АПС	ГЛО	Привлеченные	Итого чел/дн	Пожарные автоцистерны	Автомобили для перевозки	Бульдозеры	Трактора	Другая техника	Итого машино-смен			
15.04.2017		3		3	31	61	2	3					8,38	85	

Руководитель тушения пожара

Чарсов В.В.  
(должность)

Ф.И.О.

Согласовано: мастер леса Рудометкин С.В.

представитель тер. отдела ГЛС (должность)

Ф.И.О.

М.П.

Расчет ущерба  
 причиненного лесным пожаром №-30/4 в Зюльзинском участковом лесничестве квартале  
 177,178,201,202

Категория защитности: Эксплуатируемые леса

Вид пожара и его интенсивность : низовой устойчивый , средней интенсивности

При возможности реализации

Пройдено пожаром частично четыре квартал на площади 80 га

выдел	порода/средний диаметр	площадь пройденная пожаром га	запас на 1га (общий на выдел)	процент(от общего запаса) отмершей древесины и ожидаемого отпада	потери древесины м3	ставка платы за единицу объема древесины	ущерб в результате пожара руб.
кв 201							
весь выдел 2	Б/14	14	420	10	42	48,92	2054,64
весь выдел 3	Б/14	18	1260	10	126	48,92	6163,92
6	С/16	5	20	10	10	97,58	975,80
1	Б/14	2	30	10	6	48,92	293,52
10	ерн	8					0
кв 202							
1	Б/14	13	80	10	120	48,92	5870,40
кв178							
26	Б/14	8	80	10	64	48,92	3130,88
кв177							
49	Б/14	5	30	10	15	48,92	733,8
51	Л/14	4	80	5	16	78,28	1252,48
весь выдел 53	Л/14	3	360	5	18	78,28	1409,04
Всего		80			417		21884,5

общие потери древесины составляют 417 м3

Размер ущерба причиненного в результате пожара составляет 21884,5 руб

Расчет ущерба произведен согласно рекомендаций по учету повреждений и потерь древесины в результате лесного пожара( Федеральное Агентство лесного хозяйства (РОСЛЕСХОЗ) ЕТ-09-54/5504) от 18.05.2012г.

2. Ставки платы за единицу объема лесных ресурсов и ставки платы за единицу площади лесного участка, находящегося в федеральной собственности, утвержденные постановлением Правительства Российской Федерации от 22.05.2007 г. №310.

расчет ущерба произвел

инженер по охране и защите леса

Нерчинского лесничества



Э.В.Корхов

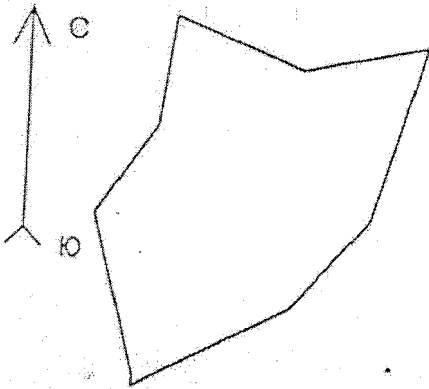
СХЕМА

Лесной пожар № 30/4 кв 177, 178, 201, 202

Нерчинское лесничество

Земельное

участковое лесничество



Масштаб: 1:25000

Площадь: 79.749 Га

Привязка

Разметка

СЗ	15°	575м
СВ	33°	375м
СВ	8°	375м
ЮВ	69°	450м
СВ	77°	425м
ЮЗ	16°	625м
ЮЗ	39°	410м
ЮЗ	61°	590м

*В. М. С.*