

УТВЕРЖДАЮ:  
Министр природных ресурсов  
Забайкальского края  
А.И.Волков  
«01» / / 2018г.

**АКТ**  
**лесопатологического обследования № 476**

лесных насаждений Нерчинского лесничества (лесопарка)

Забайкальского края (субъект Российской Федерации)

Способ лесопатологического обследования: 1. Визуальный

2. Инструментальный

Место проведения

| Участковое лесничество | Урочище (дача) | Квартал (кварталы) | Выдел (выделы) | Площадь, га |
|------------------------|----------------|--------------------|----------------|-------------|
| Знаменское             | -              | 94                 | 5              | 2,6         |
|                        |                |                    |                |             |
|                        |                |                    |                |             |
|                        |                |                    |                |             |

Лесопатологическое обследование проведено на общей площади 2,6 га

## 2. Инструментальное обследование лесного участка.\*

2.1. Фактическая таксационная характеристика лесного насаждения соответствует (не соответствует) (нужное подчеркнуть) таксационному описанию. Причины несоответствия: давность лесоустройства 1997 год

Ведомость лесных участков с выявленными несоответствиями таксационным описаниям приведена в приложении 1 к Акту.

2.2. Состояние насаждений: **с нарушенной устойчивостью**   
**с утраченной устойчивостью**

причины повреждения:

лесной пожар № 56 от 13.04 2015г

заселено (отработано) стволовыми вредителями:

| Вид вредителя | Порода | Встречаемость (% заселённых деревьев) | Степень заселения лесного насаждения (слабая, средняя, сильная) |
|---------------|--------|---------------------------------------|---|
| нет           |        |                                       |   |
|               |        |                                       |   |
|               |        |                                       |   |

Повреждено огнём:

| Вид пожара  | Порода | Состояние корневых лап            |  | Состояние корневой шейки                                   |  | Подсушивание луба                      |  |
|-------------|--------|-----------------------------------|--|--|--|--|--|
|             |        | процент повреждённых огнём корней | процент деревьев с данным повреждением | ожог корневой шейки по окружности (1/4; 2/4;3/4;более 3/4) | процент деревьев с данным повреждением | по окружности (1/4; 2/4;3/4;более 3/4) | процент деревьев с данным повреждением |
| Устойчив.   | Б      |                                   |  | более 3/4  | 100                                    |  |  |
| низов.      | Ос     |                                   |  | более 3/4  | 100                                    |  |  |
| высок. инт. |        |                                   |  |  |  |  |  |

Поражено болезнями:

| Вид болезни | Порода | Встречаемость (% поражённых деревьев) | Степень поражения лесного насаждения (слабая, средняя, сильная) |
|-------------|--------|---------------------------------------|---|
| нет         |        |                                       |   |
|             |        |                                       |   |

2.3. Выборке подлежит 100 % деревьев,

в том числе:

ослабленных  - % (причины назначения) \_\_\_\_\_

сильно ослабленных  - % (причины назначения) \_\_\_\_\_

усыхающих  - % (причины назначения) \_\_\_\_\_

свежего сухостоя  - %

в том числе: свежего ветровала      -      %  
 свежего бурелома      -      %  
 старого ветровала      -      %  
 в том числе: старого бурелома      -      %  
 старого сухостоя      100      %  
 аварийных      -      %

2.4. Полнота лесного насаждения после уборки деревьев, подлежащих рубке, составит     0      
 Критическая полнота для данной категории лесных насаждений составляет     0,3    

### ЗАКЛЮЧЕНИЕ

С целью предотвращения негативных процессов или снижения ущерба от их воздействия назначено:

| Участковое лесничество | Урочище (дача) | Квартал | Выдел | Площадь, выдела, га | Вид мероприятия | Площадь, мероприятия, га | Порода | Запас на выдел, кбм | Крайние сроки проведения |
|------------------------|----------------|---------|-------|---------------------|-----------------|--------------------------|--------|---------------------|--------------------------|
| Знаменское             | -              | 94      | 5     | 2,6                 | ССР             | 2,6                      | Б, Ос  | 182                 | 2020                     |
|                        |                |         |       |                     |                 |                          |        |                     |                          |
|                        |                |         |       |                     |                 |                          |        |                     |                          |
| Итого                  |                |         |       |                     |                 |                          |        |                     |                          |

Ведомость перечета деревьев назначенных в рубку и абрис лесного участка прилагаются (приложение 2 и 3 к Акту)

Меры по обеспечению возобновления: создание лесных культур

Мероприятия, необходимые для предупреждения повреждения или поражения смежных насаждений проведение лесопатологического обследования

Сведения для расчёта понижающего коэффициента стоимости древесины:

год образования старого сухостоя 2017;

основная причина повреждения древесины:

лесной пожар № 56 от 13.04.2015 года

Дата проведения обследований 16.06.2017г

Исполнитель работ по проведению лесопатологических обследований:

ФИО Казанцева Е.И. Подпись Каз

Приложение 1  
к акту лесопатологического обследования

**Ведомость лесных участков с выявленными несоответствиями таксационным описаниям**

| Источник данных | Год проведения лесосурьейства | Номер квартала | Номер выдела | Площадь выдела, га | Целевое назначение лесов | Категория защитных лесов  | Номер лесопатологического выдела | Площадь лесопатологического выдела, га | Таксационная характеристика |        |              |                   |                     |          |             |                    |         |         | Заложено пробных площадей |                 |                   |
|-----------------|-------------------------------|----------------|--------------|--------------------|--------------------------|---|----------------------------------|--|-----------------------------|--------|--------------|-------------------|---------------------|----------|-------------|--------------------|---------|---------|---------------------------|-----------------|-------------------|
|                 |                               |                |              |                    |                          |   |                                  |  | состав                      | попуда | возраст, лет | средняя высота, м | средний диаметр, см | тип леса | тип условий | местопроизрастания | полнота | бонитет | запас, куб. м /га         | количество, шт. | общая площадь, га |
| ТО              | 1997                          | 94             | 5            | 2,6                | защ                      | Леса, расположенные в пустынных, полупустынных, лесостепных, лесостепных зонах, степях, горах | -                                | -                                      | 10Б +Ос                     | Б, Ос  | 50           | 12                | 12                  | 12       | РТ          | В 2                | 0,6     | 4       | 70                        | -               | -                 |
| Ф               | -                             | 94             | 5            | 2,6                | защ                      | Леса, расположенные в пустынных, полупустынных, лесостепных, лесостепных зонах, степях, горах | -                                | -                                      | 10Б +Ос                     | Б, Ос  | 60           | 14                | 14                  | 14       | РТ          | В 2                | 0,6     | 4       | 70                        | 1               | 0,25              |

Примечание:

ТО – таксационные описания  
Ф - фактическая характеристика лесного насаждения

Исполнитель работ по проведению лесопатологических обследований:

ФИО Казанцева Е.И. Подпись



Приложение 1.1  
к акту лесопатологического обследования


Результаты проведения лесопатологических обследований лесных насаждений за июнь 2017 г.  
(месяц)

Субъект Российской Федерации Забайкальский край Лесничество (лесопарк) Нерчинское  
Участковое лесничество Знаменское Урочище (лесная дача) \_\_\_\_\_

| 1  | 2 | 3   | 4        | 5  | 6 | 7                                | Таксационная характеристика лесного насаждения |        |          |     |     |     |    |     | 17 | Распределение деревьев по категориям состояния, % от запаса |    |    |    |    |    |    |    |    |    | 31 | 32 | 33  | 34  |     |     |     |     |     |
|----|---|-----|----------|--|---|----------------------------------|--|--------|----------|-----|-----|-----|----|-----|----|---|----|----|----|----|----|----|----|----|----|----|----|-----|-----|-----|-----|-----|-----|-----|
|    |   |     |          |  |   |                                  | 8  | 9      | 10       | 11  | 12  | 13  | 14 | 15  |    | 16  | 18 | 19 | 20 | 21 | 22 | 23 | 24 | 25 | 26 |    |    |     |     | 27  | 28  | 29  | 30  | 31  |
| 94 | 5 | 2,6 | Зашитные | Леса, расположенные в<br>пустынных, полупустынных,<br>лесостепных, лесотундровых<br>зонах, степях, горах | - | Номер лесопатологического выдела | выдела, га                                     | 10Б+Ос | Б,<br>Ос | *60 | *14 | *14 | РТ | 0,6 | 4  | 70  | 81 | -  | -  | -  | -  | -  | -  | -  | -  | -  | -  | 100 | 314 | 100 | 865 | 100 | ССР | 2,6 |
| -  | - | -   | -        | -  | - | Номер выдела                     | Номер лесопатологического выдела               | -      | -        | -   | -   | -   | -  | -   | -  | -   | -  | 81 | -  | -  | -  | -  | -  | -  | -  | -  | -  | -   | -   | -   | -   | -   | -   | -   |

Показатели, не соответствующие таксационному описанию отмечаются «\*»

Исполнитель работ по проведению лесопатологических обследований:

ФИО Казанцева Е.И. Подпись 

Дата составления документа 07.05.2017 Телефон 83024241312

**Ведомость перечета деревьев назначенных в рубку****ВРЕМЕННАЯ ПРОБНАЯ ПЛОЩАДЬ № 1**Субъект Российской Федерации Забайкальский крайЛесничество (лесопарк) Нерчинское Квартал 94 Выдел 5Площадь 2,6 гаНомер очага вредных организмов — Размер пробной площади 0,25 га

Таксационная характеристика:


Тип леса РТ — Состав 10Б +Ос Возраст 60 Бонитет 4Полнота 0,6 Запас на га 70 Возобновление —Время и причина ослабления лесного насаждения: Лесной пожар № 56 от 13.04.2015года.

Тип очага вредных организмов: эпизодический, хронический (подчеркнуть)

Фаза развития очага вредных организмов: начальная, нарастания численности, собственно вспышка, кризис (подчеркнуть)

Состояние лесного насаждения, намечаемые мероприятия: вследствие лесного пожара, насаждение потеряла биологическую устойчивость на 100%. Категория санитарного состояния насаждения – 5, погибшее, назначаем мероприятия: сплошная санитарная рубка.K<sub>Б</sub> = 5,0K<sub>Ос</sub> = 5,0K<sub>нас</sub> = 5,0

Исполнитель работ по проведению лесопатологического обследования:

ФИО Казанцева Е.И. Подпись Дата составления документа 16.06.2017 г.Телефон 83024241312

## ВЕДОМОСТЬ ПЕРЕЧЕТА ДЕРЕВЬЕВ

Порода: Береза

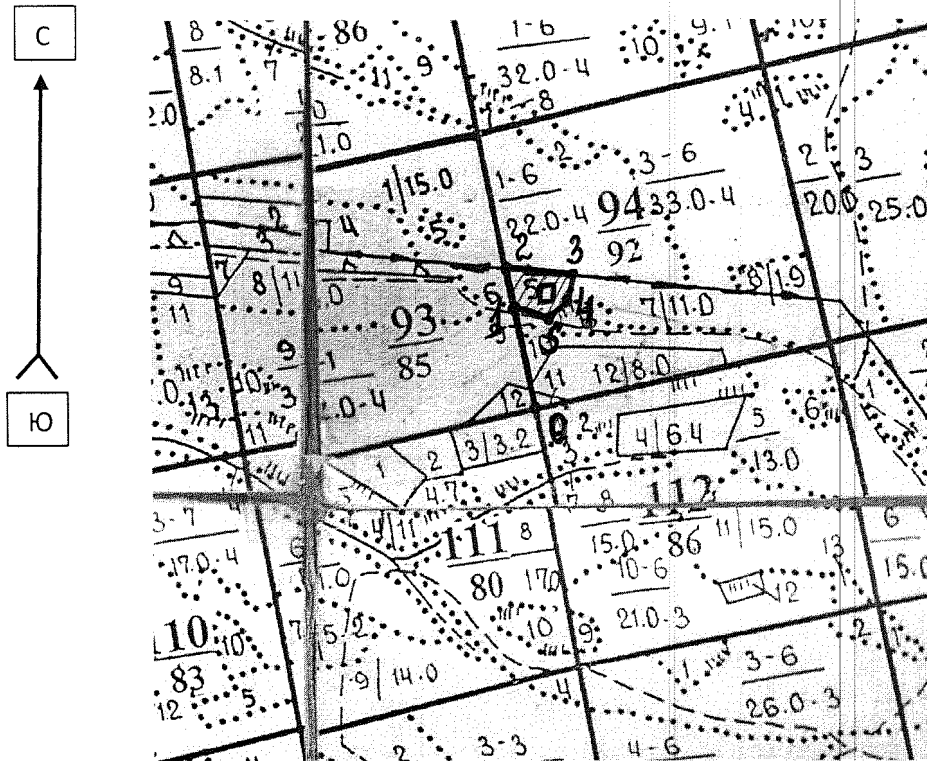
| Ступени<br>толщины<br>см | Количество деревьев по категориям состояния, шт. |    |     |    |   |    |   |     |    |    |                      |    |    |                      |    |    | Всего<br>деревьев<br>по ступеням<br>толщины |                                |     |
|--------------------------|--|----|-----|----|---|----|---|-----|----|----|----------------------|----|----|----------------------|----|----|---|--------------------------------|-----|
|                          | I  | II | III | IV |   | V  |   | VI  |    |    | ветровал,<br>бурелом |    |    | аварийные<br>деревья |    |    | шт.   | в т.ч.<br>подлежат<br>рубке, % |     |
|                          |  |    |     | НЗ | З | НЗ | З | НЗ  | З  | О  | НЗ                   | З  | О  | НЗ                   | З  | О  |   |                                |     |
| 1                        | 2  | 3  | 4   | 5  | 6 | 7  | 8 | 9   | 10 | 11 | 12                   | 13 | 14 | 15                   | 16 | 17 | 18  | 19                             |     |
| 12                       |  |    |     |    |   |    |   | 26  |    |    |                      |    |    |                      |    |    |   | 26                             | 100 |
| 16                       |  |    |     |    |   |    |   | 22  |    |    |                      |    |    |                      |    |    |   | 22                             | 100 |
| 20                       |  |    |     |    |   |    |   | 18  |    |    |                      |    |    |                      |    |    |   | 18                             | 100 |
| 24                       |  |    |     |    |   |    |   | 10  |    |    |                      |    |    |                      |    |    |   | 10                             | 100 |
| 28                       |  |    |     |    |   |    |   | 5   |    |    |                      |    |    |                      |    |    |   | 5                              | 100 |
|                          |  |    |     |    |   |    |   |     |    |    |                      |    |    |                      |    |    |   |                                |     |
|                          |  |    |     |    |   |    |   |     |    |    |                      |    |    |                      |    |    |   |                                |     |
| Итого, %                 |  |    |     |    |   |    |   | 100 |    |    |                      |    |    |                      |    |    |   | 81                             | 100 |

Примечание: НЗ – незаселенное, З – заселенное, О – отработанное вредителями

## Абрис участка

М 1:10000

\*(М 1:25000)



| Номер выдела | Ленты (круговой площадки) перечёта |          |           |           |             |
|--------------|------------------------------------|----------|-----------|-----------|-------------|
|              | № ленты (площадки)                 | длина, м | ширина, м | радиус, м | площадь, га |
| 5            | 1                                  | 10       | 250       | -         | 0,25        |

Условные обозначения



- площадь лесопатологического обследования



- пробная площадь

Исполнитель работ по проведению лесопатологических обследований:

ФИО Казанцева Е.И. Подпись Казанцева Е.И.Дата составления документа 16.06.2017 г.

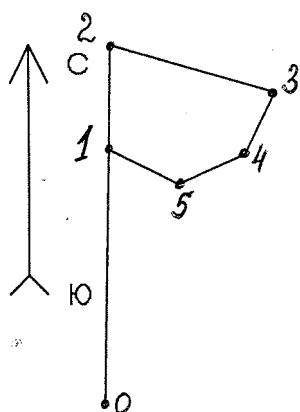
Телефон 83024241312



Приложение 3  
к акту лесопатологического обследования  
Лесопатологический выдел 5 площадь 2,6 га

Абрис участка

Пробная площадь – 0,25 га



Масштаб: 1:10000  
Площадь: 2.600 Га

Привязка

СВ 1° 336м

Разметка

СВ 1° 133м

ЮВ 74° 226м

ЮЗ 26° 89м

ЮЗ 66° 96м

СЗ 64° 104м

| Номера точек        | Координаты | Румбы линий | Длина, м |
|---------------------|------------|-------------|----------|
| КВ.СТ.93,94,111,112 |            |             |          |
| 0-1                 | 52°09.24   | СВ-1        | 336      |
| 1-2                 | 116°22.42  | СВ-1        | 133      |
| 2-3                 |            | ЮВ-74       | 226      |
| 3-4                 |            | ЮЗ-26       | 89       |
| 4-5                 |            | ЮЗ-66       | 96       |
| 5-1                 |            | СЗ-64       | 104      |

Исполнитель работ по проведению лесопатологических обследований:

ФИО Казанцева Е.И. Подпись Е.И. Казанцева

Дата составления документа 16.06.2017г.

Телефон 83024241312