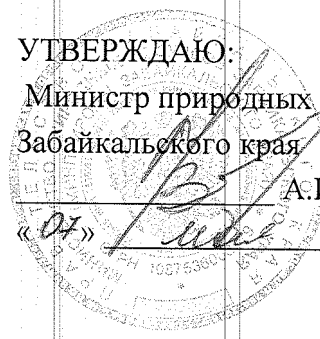


УТВЕРЖДАЮ:  
Министр природных ресурсов  
Забайкальского края  
А.И.Волков  
«07» / *М.И.С.* 2018г.



**Акт  
лесопатологического обследования № 472**

лесных насаждений Нерчинского лесничества (лесопарка)  
Забайкальского края(субъект Российской Федерации)

Способ лесопатологического обследования: 1. Визуальный

2. Инструментальный

Место проведения

Участковое лесничество	Урочище (дача)	Квартал (кварталы)	Выдел (выделы)	Площадь, га
Знаменское	-	94	12	8

Лесопатологическое обследование проведено на общей площади 8 га

## 2. Инструментальное обследование лесного участка.\*

2.1. Фактическая таксационная характеристика лесного насаждения соответствует (не соответствует) (нужное подчеркнуть) таксационному описанию. Причины несоответствия: давность лесоустройства 1997 год

Ведомость лесных участков с выявленными несоответствиями таксационным описаниям приведена в приложении 1 к Акту.

2.2. Состояние насаждений: с нарушенной устойчивостью   
с утраченной устойчивостью

причины повреждения:

лесной пожар № 56 от 13.04 2015г

заселено (отработано) стволовыми вредителями:

Вид вредителя	Порода	Встречаемость (% заселённых деревьев)	Степень заселения лесного насаждения (слабая, средняя, сильная)
нет			

Повреждено огнём:

Вид пожара	Порода	Состояние корневых лап		Состояние корневой шейки		Подсушивание луба	
		процент повреждённых огнём корней	процент деревьев с данным повреждением	ожог корневой шейки по окружности (1/4; 2/4; 3/4; более 3/4)	процент деревьев с данным повреждением	по окружности (1/4; 2/4; 3/4; более 3/4)	процент деревьев с данным повреждением
Устойчив.	С			более 3/4	100		
низов.							
высок. инт.							

Поражено болезнями:

Вид болезни	Порода	Встречаемость (% поражённых деревьев)	Степень поражения лесного насаждения (слабая, средняя, сильная)
нет			

2.3. Выборке подлежит 100 % деревьев,

в том числе:

ослабленных    - %    (причины назначения) \_\_\_\_\_

сильно ослабленных    - %    (причины назначения) \_\_\_\_\_

усыхающих    - %    (причины назначения) \_\_\_\_\_

свежего сухостоя    - %

в том числе: свежего ветровала     -     %

свежего бурелома     -     %

старого ветровала     -     %

в том числе: старого бурелома     -     %

старого сухостоя   100   %

аварийных     -     %

2.4. Полнота лесного насаждения после уборки деревьев, подлежащих рубке, составит   0    
Критическая полнота для данной категории лесных насаждений составляет   0,3  

### ЗАКЛЮЧЕНИЕ

С целью предотвращения негативных процессов или снижения ущерба от их воздействия назначено:

Участковое лесничество	Урочище (дача)	Квартал	Выдел	Площадь, выдела, га	Вид мероприятия	Площадь, мероприятия, га	Порода	Запас на выдел, кбм	Крайние сроки проведения
Знаменское	-	94	12	8	ССР	4	С	120	2020
Итого									

Ведомость перечета деревьев назначенных в рубку и абрис лесного участка прилагаются (приложение 2 и 3 к Акту)

Меры по обеспечению возобновления: создание лесных культур

Мероприятия, необходимые для предупреждения повреждения или поражения смежных насаждений проведение лесопатологического обследования

Сведения для расчёта понижающего коэффициента стоимости древесины:

год образования старого сухостоя 2017;

основная причина повреждения древесины:

лесной пожар № 56 от 13.04.2015 года

Дата проведения обследований 06.06.2017г

Исполнитель работ по проведению лесопатологических обследований:

ФИО Казанцева Е.И. Подпись 

**Ведомость лесных участков с выявленными несоответствиями таксационным описаниям**

Источник данных	Год проведения лесосурьейства	Номер квартала	Номер выдела	Площадь выдела, га	Целевое назначение лесов	Категория защитных лесов	Номер лесопатологического выдела	Площадь лесопатологического выдела, га	Таксационная характеристика										Заложено пробных площадей		
									состав	попуда	возраст, лет	средняя высота, м	средний диаметр, см	тип леса	Тип условий местопрорастания	полнота	бонитет	запас, куб. м /га	количество, шт.	общая площадь, га	
ТО	1997	94	12	8	защ	Леса, расположенные в пустынных, полупустынных, лесостепных, лесостепных зонах, степях, горах	1	4	10С	С	25	5	8	РТ	В 2	0,5	4	30	-	-	0,25
Ф	-	94	12	8	защ	Леса, расположенные в пустынных, полупустынных, лесостепных, лесостепных зонах, степях, горах	1	4	10С	С	35	7	10	РТ	В 2	0,5	4	30	1	-	0,25

Примечание:

ТО – таксационные описания

Ф - фактическая характеристика лесного насаждения

Исполнитель работ по проведению лесопатологических обследований:

ФИО Казанцева Е.И. Подпись Е.И. Казанцева

Приложение 1.1  
к акту лесопатологического обследования


Результаты проведения лесопатологических обследований лесных насаждений за июнь 2017 г.  
(месяц)

Субъект Российской Федерации Забайкальский край Лесничество (лесопарк) Нерчинское  
Участковое лесничество Знаменское Урочище (лесная дача) \_\_\_\_\_

1	2	3	4	5	6	7	Таксационная характеристика лесного насаждения								17	Распределение деревьев по категориям состояния, % от запаса										29	30	31	32	Назначенные мероприятия		
							8	9	10	11	12	13	14	15		16	18	19	20	21	22	23	24	25	26					27	28	вид
94	12	8	Зашитные	Леса, расположенные в пустынных, полупустынных, лесостепных, лесотундровых зонах, степях, горах	1	4	10С	С	*35	*7	*10	РТ	0,5	4	30	33	-	-	-	-	-	-	-	-	-	-	100	865	100	-	ССР	4
-	-	-	-	-	-	-	-	-	*35	*7	*10	-	-	-	-	-	33	-	-	-	-	-	-	-	-	-	-	-	-	-	-	-

Показатели, не соответствующие таксационному описанию отмечаются «\*»

Исполнитель работ по проведению лесопатологических обследований:

ФИО Казанцева Е.И. Подпись 

Дата составления документа 04.05.2018г. Телефон 83024241312

## Ведомость перечета деревьев назначенных в рубку

## ВРЕМЕННАЯ ПРОБНАЯ ПЛОЩАДЬ № 1

Субъект Российской Федерации Забайкальский край  
Лесничество (лесопарк) Нерчинское Квартал 94 Выдел 12  
Площадь 4,0 га  
Номер очага вредных организмов — Размер пробной площади 0,25 га  
Таксационная характеристика:  
Тип леса РТ — Состав 10С Возраст 35 Бонитет 4  
Полнота 0,5 Запас на га 30 Возобновление —  
Время и причина ослабления лесного насаждения: Лесной пожар № 56 от 13.04.2015 года.

Тип очага вредных организмов: эпизодический, хронический (подчеркнуть)  
Фаза развития очага вредных организмов: начальная, нарастания численности, собственно вспышка, кризис (подчеркнуть)  
Состояние лесного насаждения, намечаемые мероприятия: вследствие лесного пожара, насаждение потеряла биологическую устойчивость на 100%. Категория санитарного состояния насаждения – 5, погибшее, назначаем мероприятия: сплошная санитарная рубка.

$K_B = 5,0$   
 $K_{Oc} = 5,0$   
 $K_{нас} = 5,0$

Исполнитель работ по проведению лесопатологического обследования:

ФИО Казанцева Е.И. Подпись Каз

Дата составления документа 06.06.2017г

Телефон 83024241312

## ВЕДОМОСТЬ ПЕРЕЧЕТА ДЕРЕВЬЕВ

Порода: Сосна

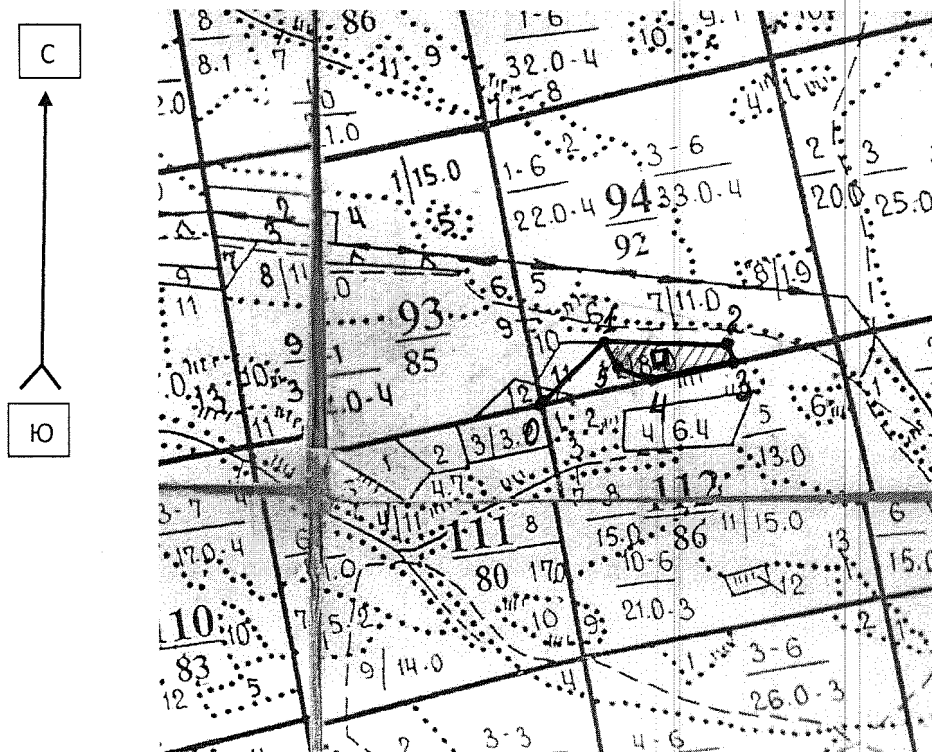
Ступени толщины см	Количество деревьев по категориям состояния, шт.																Всего деревьев по ступеням толщины		
	I	II	III	IV		V		VI			ветровал, бурелом			аварийные деревья			шт.	в т.ч. подлежат рубке, %	
				НЗ	З	НЗ	З	НЗ	З	О	НЗ	З	О	НЗ	З	О			
1	2	3	4	5	6	7	8	9	10	11	12	13	14	15	16	17	18	19	
12								8										8	100
16								11										11	100
20								9										9	100
24								3										3	100
28								2										2	100
Итого, %								100										33	100

Примечание: НЗ – незаселенное, З – заселенное, О – отработанное вредителями

## Абрис участка

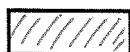
М 1:10000

\*(М 1:25000)



Номер выдела	Ленты (круговой площадки) перечёта				
	№ ленты (площадки)	длина, м	ширина, м	радиус, м	площадь, га
12	1	10	250	-	0,25

Условные обозначения



- площадь лесопатологического обследования



- пробная площадь

Исполнитель работ по проведению лесопатологических обследований:

ФИО Казанцева Е.И. Подпись Казанцева Е.И.Дата составления документа 06.06.2017г.

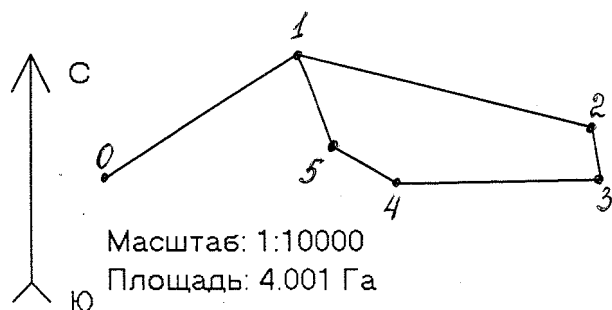
Телефон 83024241312



Приложение 3  
к акту лесопатологического обследования  
Лесопатологический выдел 12 площадь 4,0 га

Абрис участка

Пробная площадь – 0,25 га



Привязка

СВ 57° 300м

Разметка

ЮВ 76° 400м

ЮВ 10° 70м

ЮЗ 89° 270м

СЗ 60° 97м

СЗ 20° 97м

Номера точек	Координаты	Румбы линий	Длина, м
КВ.СТ. 93,94,111,112			
0-1	52°09.24	СЗ-57	300
1-2	116°23.42	ЮВ-76	400
2-3		ЮВ-10	70
3-4		ЮЗ-89	270
4-5		СЗ-60	97
5-1		СЗ-20	97

Исполнитель работ по проведению лесопатологических обследований:

ФИО Казанцева Е.И. Подпись Казанцева Е.И.Дата составления документа 06.06.2017 г.

Телефон 83024241312

ТА К С А Ц И О Н Н О Е О П И С А Н И Е

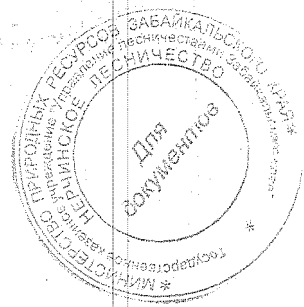
НЕГЧИНСКИЙ ЗНАМЕНСКОЕ  
 КАТЕГОРИЯ ЗАЩИТНОСТИ: ЛЕСА ИМ. ВАЖН. ЗН. ЗАЩ. ОКР. ПР. СРЕДН. КВАРТАЛ: 94

СОСТАВ:	Л : В : О : З : Р : У : С : Е : А : Т : С : Т : А : Р : Р : Т :	Д : К : Г : Б : Т И П :	П : ЗАПАС СЫРОРАСТ. : Л :	ЗАПАС НА ВЫДЕЛЕ, МЗ
ПЛОЩАДЬ:	Я : Л : Е : О : В : И : Л : Р : О : ЛЕСА :	О : ЛЕСА :	Л :	ЕДИН: ЗАХЛАМЛЕН. :
ПОДРОСТ:	Р : Е : С : З : Ы : А : Н :	Л :	Т :	ХОЗЯЙСТВЕННЫЕ:
ПОЧВА:	У : М : А : Р : С : М : В : В : И :	Т И П :	В Т Ч О :	РАСПОРЯЖЕНИЯ
РЕЛЬЕФ:	С : Е : А : О : Е : Т : О : Т : ЛЕСОР. :	О : В : Ш И И ; П О :	В : СУХО ; Р Е - Е С Т. :	
ОСОБЕННОСТИ:	Н : С : Т : Т : 3 : 3 : Е : УСЛОВ. :	Т : Г А :	НА : С О С Т. ; А : Т О Я :	ДИН: ВОЗ.: ОБЩИЙ: ЛИК.:
ВЫДЕЛА:	Н : Т : Т : А : Р : Р : Т :	А :	ВЫДЕЛ: ПОРОД: Р :	ВИДА:

*мк 20162 S=4ue*

- 12 6,0 ЛЕСНЫЕ КУЛЬТУРЫ 1 С 25 5 8 2 1 4 РТ 5 30 240 240  
 100 В2  
 КУЛЬТУРЫ-72 Г., ВСНАМ, ПОЛОСАМИ, ПОСЕВ МЕХАНИЗИРОВАННЫЙ, РАЗМЕЩЕНИЕ 3,5\*3,7 И, 40% ШТ/ГА, СОСТОЯНИЕ УДОВЛЕТВОРИТЕЛЬНЫЕ
- 13 1,0 ЛИНИЯ ЭЛЕКТРОПЕРЕДАЧ  
 ШИРИНА 5,0 М, ПРОТЯЖЕННОСТЬ 1,0 КМ, ЧИСТАЯ
- 14 5,0 ДОРОГА  
 ЛЕСОХОЗЯЙСТВЕННАЯ, ГРУНТОВАЯ, ШИРИНА 5,0 М, ШИРИНА ПРОБЕЖКИ ЧАСТИ 5,0 М, ПРОТЯЖЕННОСТЬ 1,2 КМ, УДОВЛЕТВОРИТ.  
 ЭТОГО ПО КВАРТАЛУ 7688 46

ПО СОСТАВЛЯЮЩИМ ПОРОДАМ	С	308
	Б	6136
	ОС	1242



*Томас Вурич*