

Приложение 2
к приказу Минприроды России
от 16.09.2016 № 480
Форма

УТВЕРЖДАЮ:
Министр природных ресурсов
Забайкальского края
А.И. Волков
«28» сентября 2018г.



АКТ
лесопатологического обследования № 463

лесных насаждений Нерчинского лесничества (лесопарка)
Забайкальского края(субъект Российской Федерации)

Способ лесопатологического обследования: 1. Визуальный

2. Инструментальный

Место проведения

Участковое лесничество	Урочище (дача)	Квартал (кварталы)	Выдел (выделы)	Площадь, га
Калиновское	-	45	4	58

Лесопатологическое обследование проведено на общей площади 58,0

2. Инструментальное обследование лесного участка.*

2.1. Фактическая таксационная характеристика лесного насаждения соответствует (не соответствует) (нужное подчеркнуть) таксационному описанию. Причины несоответствия: давность лесоустройства, 1997 год

Ведомость лесных участков с выявленными несоответствиями таксационным описаниям приведена в приложении 1 к Акту.

2.2. Состояние насаждений: **с нарушенной устойчивостью**
с утраченной устойчивостью

причины повреждения:

лесной пожар № 88 от 29.04.2014 года

заселено (отработано) стволовыми вредителями:

Вид вредителя	Порода	Встречаемость (% заселённых деревьев)	Степень заселения лесного насаждения (слабая, средняя, сильная)
нет			

Повреждено огнём:

Вид пожара	Порода	Состояние корневых лап		Состояние корневой шейки		Подсушивание луба	
		процент повреждённых огнём корней	процент деревьев с данным повреждением	ожог корневой шейки по окружности (1/4; 2/4; 3/4; более 3/4)	процент деревьев с данным повреждением	по окружности (1/4; 2/4; 3/4; более 3/4)	процент деревьев с данным повреждением
Низовой	Б			более 3/4	100		
устойчив	Л			более 3/4	100		
сильный							

Поражено болезнями:

Вид болезни	Порода	Встречаемость (% поражённых деревьев)	Степень поражения лесного насаждения (слабая, средняя, сильная)
нет			

2.3. Выборке подлежит 100% деревьев,

в том числе:

ослабленных % (причины назначения) _____

сильно ослабленных % (причины назначения) _____

усыхающих 10 % (причины назначения) ожог корневой шейки более ¼ окружности ствола

свежего сухостоя 22 %, (причины назначения) ожог корневой шейки более ¼ окружности ствола

в том числе: свежего ветровала - %

свежего бурелома - %

старого ветровала - %

в том числе: старого бурелома - %

старого сухостоя 68 %

аварийных - %

2.4. Полнота лесного насаждения после уборки деревьев, подлежащих рубке, составит 0
Критическая полнота для данной категории лесных насаждений составляет 0,3

ЗАКЛЮЧЕНИЕ

С целью предотвращения негативных процессов или снижения ущерба от их воздействия назначено:

Участковое лесничество	Урочище (дача)	Квартал	Выдел	Площадь, выдела, га	Вид мероприятия	Площадь, мероприятия, га	Порода	Запас на выдел, кбм	Крайние сроки проведения
Калиновское	-	45	4	58	ССР	7	Л, Б	1330	2019
Итого									

Ведомость перечета деревьев назначенных в рубку и абрис лесного участка прилагаются (приложение 2 и 3 к Акту)

Меры по обеспечению возобновления: создание лесных культур

Мероприятия, необходимые для предупреждения повреждения или поражения смежных насаждений проведение лесопатологического обследования

Сведения для расчёта понижающего коэффициента стоимости древесины:


год образования старого сухостоя 2016;

основная причина повреждения древесины:

лесной пожар № 88 от 29.04.2014 года

Дата проведения обследований 15.07.2017г

Исполнитель работ по проведению лесопатологических обследований:

ФИО Казанцева Е.И. Подпись 

Ведомость лесных участков с выявленными несоответствиями таксационным описаниям

Источник данных	Год проведения лесосурьейства	Номер квартала	Номер выдела	Площадь выдела, га	Целевое назначение лесов	Категория защитных лесов	Номер лесопатологического выдела	Площадь лесопатологического выдела, га	Таксационная характеристика										Заложено пробных площадей						
									состав	порода	возраст, лет	средняя высота, м	средний диаметр, см	тип леса	Тип условий местопрорастания	полнота	бонитет	запас, куб. м/га	количество, шт.	общая площадь, га					
ТО	1997	45	4	58	э	-	-	-	Л	90	19	22	РГ	В2	0,7	3	190	-	-	-	-	-	-	-	
Ф	-	45	4	58	э	-	1	7	Л	110	20	24	РГ	В2	0,7	3	190	1	0,25	-	-	-	-	-	

Примечание:

ТО – таксационные описания

Ф - фактическая характеристика лесного насаждения

Исполнитель работ по проведению лесопатологических обследований:

ФИО Казанцева Е. И. Подпись



Ведомость перечета деревьев назначенных в рубку**ВРЕМЕННАЯ ПРОБНАЯ ПЛОЩАДЬ № 1**

Субъект Российской Федерации Забайкальский край
 Лесничество (лесопарк) Нерчинское Квартал 45 Выдел 4
 Площадь 7 га,
 Номер очага вредных организмов - Размер пробной площади 0,25 га
 Таксационная характеристика:
 Тип леса РТ Состав 6Л4Б Возраст 110 Бонитет 3
 Полнота 0,7 Запас на га 190 Возобновление -
 Время и причина ослабления лесного насаждения: Лесной пожар № 88 от 29.04.2014 года.

Тип очага вредных организмов: эпизодический, хронический (подчеркнуть)
 Фаза развития очага вредных организмов: начальная, нарастания численности, собственно вспышка, кризис (подчеркнуть)
 Состояние лесного насаждения, намечаемые мероприятия: вследствие лесного пожара, насаждение потеряло биологическую устойчивость на 100%. Категория санитарного состояния насаждения – 5, погибшее, назначаем мероприятие: сплошная санитарная рубка.

* $K_{л} = 5,0$
 $K_{б} = 5,0$
 $K_{нас} = 5,0$

Исполнитель работ по проведению лесопатологического обследования:

ФИО Казанцева Е.И. Подпись Каз

Дата составления документа 15.07.14 Телефон 83024241312

Оборотная сторона формы

Порода: Лиственница

Ступени толщины см	Количество деревьев по категориям состояния, шт.																Всего деревьев по ступеням толщины	
	I	II	III	IV		V		VI			ветровал, бурелом			аварийные деревья			шт.	в т.ч. подлежат рубке, %
				НЗ	З	НЗ	З	НЗ	З	О	НЗ	З	О	НЗ	З	О		
1	2	3	4	5	6	7	8	9	10	11	12	13	14	15	16	17	18	19
16				6		15		22									43	100
20				5		12		12									29	100
24				7		14		25									46	100
28																		100
Итого, %				15		35		50									118	100

Порода: Берёза

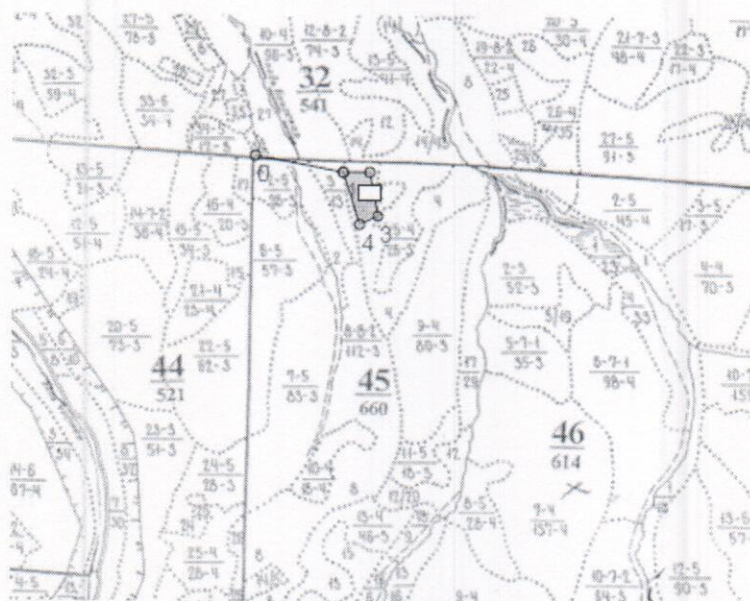
Ступени толщины см	Количество деревьев по категориям состояния, шт.																Всего деревьев по ступеням толщины	
	I	II	III	IV		V		VI			ветровал, бурелом			аварийные деревья			шт.	в т.ч. подлежат рубке, %
				НЗ	З	НЗ	З	НЗ	З	О	НЗ	З	О	НЗ	З	О		
1	2	3	4	5	6	7	8	9	10	11	12	13	14	15	16	17	18	19
12								5									5	100
16								24									24	100
20								22									22	100
24								16									16	
Итого, %								100									67	100

Примечание: НЗ - незаселенное, З - заселенное, О - отработанное вредителями.

Абрис участка

М 1:10000

(*М 1:25000)



Номер выдела	Ленты (круговой площадки) перечёта				
	№ ленты (площадки)	длина, м	ширина, м	радиус, м	площадь, га
4	-	250	10	-	0,25

Номера точек привязка	Координаты	Румбы линий	Длина, м
1-2	51°51.21 116°44.59	ЮВ-79	714
2-3	-	ЮВ-89	211
3-4	-	ЮЗ-65	160
4-1	-	СЗ-17	431

Условные обозначения

- площадь лесопатологического обследования

- пробная площадь

Исполнитель работ по проведению лесопатологических обследований:

ФИО Казанцева Е.И. Подпись *Е.И. Казанцева*Дата составления документа 15.07.17 Телефон (30242) 41213

ТАКСАЦИОННОЕ ОПИСАНИЕ

НЕФЧИНСКИЙ КАЛИНОВСКОЕ
КАТЕГОРИЯ ЗАЩИТНОСТИ; ЭКСПЛУАТИРУЕМЫЕ ЛЕСА

ЛЕСОСЫРЬЕВАЯ БАЗА: СВОБОДН. ОТ ЗАКРЕПЛ.

КВАРТАЛ: 45

Н В:	ПЛО-	СОСТАВ:	Д	К	Г	Б	ТИП	П	ЗАПАС СЫРОРАСТ.	К	ЗАПАС НА ВЫДЕЛЕ, МЗ				
О	ВЫЩАДЬ,	Я: Л	О	В	И	Л	Р	О	ЛЕСА, МЗ	Л					
М	Д:	Р: Е	С	З	Ы	А	Н	Л							
Е	Е:	У: И	А	Р	С	М	В	И	НА		ЕДИН: ЗАХЛАМЛЕН.				
Р	Л:	С: Е	А	О	Е	О	Т	Л	ЕСОР:	О	В	Т	Ч	О	
А:	А:	Н	С	Т	Т	З	З	Е	УСЛОВ:	Т	Г	А	НА	СУХО: РЕ-: ЕСТ:	
			Н	Т	А	Р	Р	Т	А		В	ДЕЛ: ПОРОД:	Р	А	ХОЗЯЙСТВЕННЫЕ: РАСПОРЯЖЕНИЯ

1	1,0	ЛЕСНЫЕ КУЛЬТУРЫ 4С4Л2Б	1 С 5 Л Б	21	5	4	2	1	3	РТ В2	,6	40	40	16 16	
КУЛЬТУРЫ-76 Г, ВСЛАМ, БОРОЗДА, ПОСАДКА РУЧНАЯ, РАЗМЕЩЕНИЕ 3,0*0,7 М, 4000 ШТ/ГА, СОСТОЯНИЕ УДОВЛЕТВОРИТЕЛЬНЫЕ															
2	20,0	10Б+Л	1 Б	50	16	14	5	2	3	РТ В2	,5	60	2240	2240	
ЕДИНИЧНЫЕ ДЕРЕВЬЯ															
		10Л	Л	110								40		1120	
3	13,0	3С2Л5Б	1 С 18 Б	60	16	22	4	2	3	РТ В2	,4	110	1430	429 266 715	
ПОДЛЕСОК; РД СРЕДНИЙ															
СКЛОН 3 -15															
4	50,0	6Л4Б	1 Л 18 Б	90	19	22	5	3	3	РТ В2	,7	190	11020	6612 2 4400 3	
ПОДРОСТ: 7Б3Л (30) 8,0 М, 5,0 ТЫС. ШТ/ГА															
ПОДЛЕСОК; РД СРЕДНИЙ															
СКЛОН С -10															
СЕЛЕКЦИОННАЯ ОЦЕНКА: НОРМАЛЬНЫЕ															
5	26,0	8Б20С+Л	1 Б 12 С	35	12	6	4	2	3	РТ В2	,6	70	1820	1456 364	
ПОДЛЕСОК; ШП СРЕДНИЙ															
СКЛОН С -10															
6	57,0	5Б50С	1 Б 15 С	50	15	14	5	2	3	РТ В2	,7	110	6270	3135 3135	
ЕДИНИЧНЫЕ ДЕРЕВЬЯ															
		10Б	Б	85								50		2650	
СКЛОН С -10															
7	83,0	4Л30Б	1 Л 16 С	90	19	30	5	3	3	РТ В2	,7	190	16770	6300 2 4731 1 4731 3	
ПОДЛЕСОК; РД ШП СРЕДНИЙ															





ГОСУДАРСТВЕННАЯ ЛЕСНАЯ СЛУЖБА ЗАБАЙКАЛЬСКОГО КРАЯ

Нерчинский отдел

(наименование территориального отдела, района)

АКТ №10

о лесном пожаре № 88

2014 года "10" мая настоящий акт составил инженер охраны и защиты леса
Нерчинского территориального отдела Гослесслужбы края Корхов
Эдуард.Викторович

(должность, фамилия, имя и отчество составителя акта)

в присутствии лесничего Калиновского участкового лесничества
Нерчинского тер.отдела Щербакова Сергея Тереньтича

(должности, фамилии, имени и отчества присутствующих)

о нижеследующем:

1. "29" апреля 2014 года "15" часов "00" минут был обнаружен
лесной пожар ЮЗ 2 км с Калинино в кв 30 Калиновского участкового
лесничества

(указать, где был обнаружен пожар - квартал, выдел,
расстояние от ближайшего населенного пункта (какого) или от дороги,
реки (название) на лесосеке или на месте работы предприятия, организации (какой))

2. Пожар обнаружен :лесничим Калиновского участкового лесничества
(указать - с пожарной вышки, находящейся в _____ квартале,

Щербаковым С.Т

с патрульного самолета или вертолета и какого оперативного отделения.

Если пожар был обнаружен должностным лицом, осуществляющим федеральный

государственный пожарный надзор в лесах или иным лицом - указать должность, фамилию, имя,
отчество и место жительства)

3. Площадь пожара в момент обнаружения 1 га

(указывается площадь пожара в гектарах
на основании донесения от патрульной авиации или сообщения лица, обнаружившего пожар)

4. Сообщение (донесение патрульной авиации) получено "29" апреля,
"15" часов "10" минут дежурным Нерчинского тер отдела

(указать дату и время получения сообщения или донесения о пожаре и кем
оно получено - лесничеством (каким))

5. На месте возникновения пожара обнаружено

(указать, что обнаружено (остатки костра, сельхозпал и т.п.), что может
способствовать установлению причины и виновника лесного пожара)

6. Причина возникновения пожара : Неосторожное обращение с огнем
граждан

(указать установленную или предполагаемую причину лесного пожара)

Если имело место нарушение Правил пожарной безопасности в лесах - время совершения нарушения и в чем оно выразилось)

7. Виновники возникновения пожара

(указать фамилию, имя, отчество лица (или лиц).

виновного в возникновении пожара, место работы, должность и место жительства).

В тех случаях, когда виновники на месте пожара не были обнаружены,

указываются данные, необходимые для расследования в целях выявления виновников)

8. Тушение пожара начато "29"апреля 2014 г. "15" часов "15" минут.

9. Площадь пожара в гектарах 2500га

Вид пожара	Насаждений средневозрастных, прспевающих, спелых и перестойных			Культур	Молодняков естественного происхождения	Горельников прошлых лет	Редин и не покрыт. лесом площадей	Итого лесной площади	Нелесно площади
	преобладающая порода	пройденная пожаром площадь							
		всего	в т.ч. насаждений, из которых возможна реализация древесины						
1	2	3	4	5	6	7	8	9	10
Низ уст. сильный	Б	2421						2421	
Верховой сильный	С	79						79	

(заполняется на основе натурального обследования или по данным оперативных отделений авиационной охраны лесов)

10. Лесной пожар ликвидирован "06"мая 2014 г. "08" час. "00" минут
22-ЛПФ, 9-л/о, 15-привл. 2-а/м, 1-ац, 2-АРС

(указать кем): парашютно-пожарной, авиапожарной командой, привлеченными рабочими других предприятий, населением и т.д.)

11. На тушении пожара отработано:

а) человеко-дней 46/8

б) машино-смен 5/8

в) _____

г) _____

12. Применявшиеся способы и средства по тушению пожара :
захлестывание, окопка, заливание водой из ранцевых опрыскивателей

(захлестывание, окопка, заливание водой из ранцевых опрыскивателей)

пожарных автоцистерн, с помощью мотопомп, при помощи химикатов и т.п.)

13. Принятые меры к окарауливанию пожара : 3-л/о,5-ЛПФ 5- привл.

14. Ответственное лицо за окарауливание: мастер леса Калиновского уч лесничества Паномарев М.С.
(должность, место работы, фамилия, имя и отчество)

15. Потери в результате пожара:

- а) древесины на корню 31013 м³, на сумму 1607545 руб.
б) заготовленной лесопродукции _____ м³, на сумму _____ руб.
в) зданий, сооружений, машин, оборудования и др. имущества (указать наименование, количество и стоимость)

г) стоимость работ по очистке территории

(на всей площади, пройденной пожаром)

д) стоимость лесовосстановительных работ _____

(на площадях культур и молодняков естественного происхождения)

е) стоимость работ по тушению пожара _____

ж) общая сумма ущерба _____

16. Должность, фамилия, имя и отчество лица, руководившего тушением пожара : директор Нерчинского филиала КГС АУ «Забайкаллесхоз Шаферов Николай Кириллович

17. К акту прилагаются:


- а) схематический чертеж пройденной огнем площади;
б) расчеты и обоснования размеров ущерба от потерь древесины на корню, уничтожения огнем культур, молодняков, от потерь готовой продукции, стоимости работ по очистке территории, расходов на тушение пожаров и пр. ;
в) докладная записка руководителя тушением пожара о ходе тушения, применявшихся методах и средствах их эффективности (представляется в случаях крупных пожаров);
г)

д)

Составитель акта составил: инженер охраны и защиты леса Корхов

Э.В. 

(должность, место работы, фамилия, имя, отчество и подпись)

Присутствовавшие при составлении акта:  / Щербаков С.Т

Выкопировка с плана лесонасаждений

Нерчинский отдел

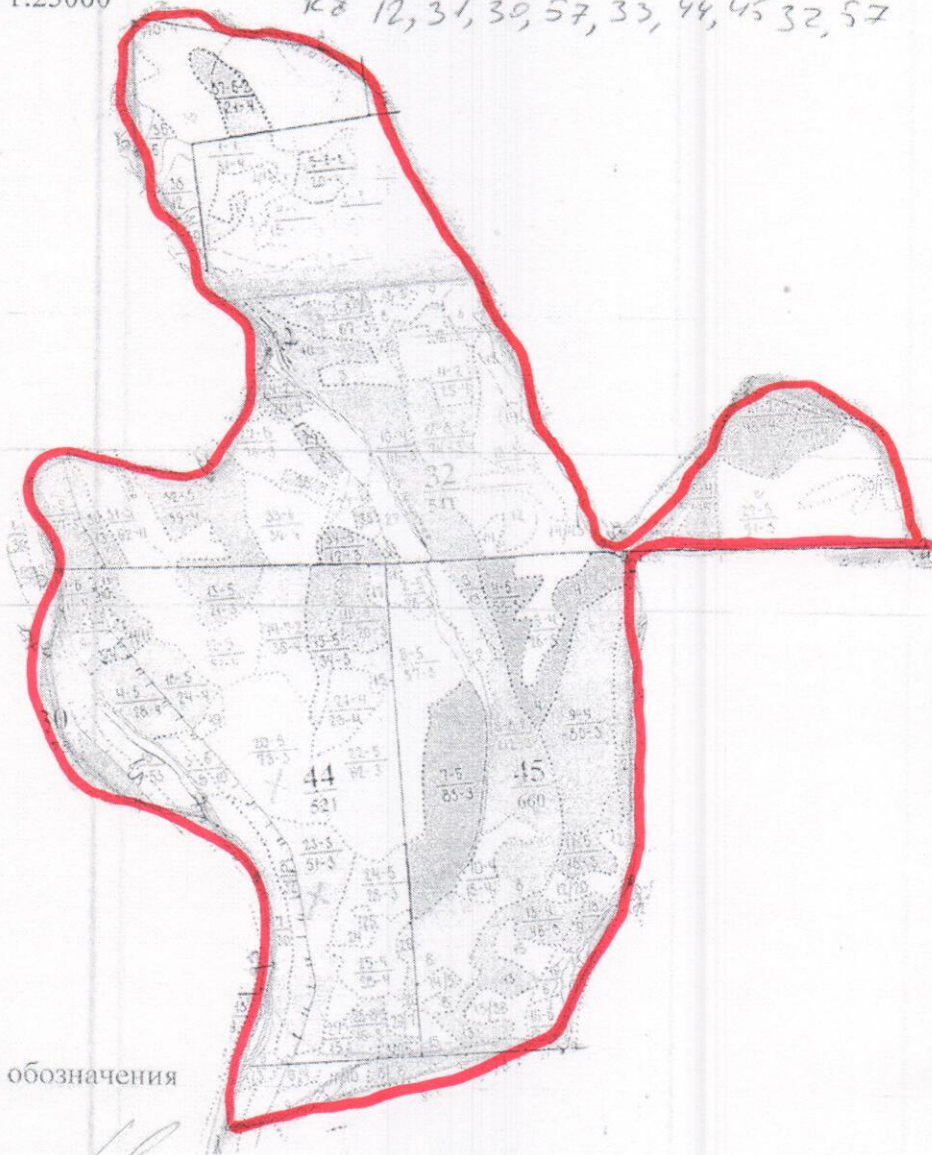
Каминдовское участковое лесничество

Кв. _____ в. _____ Площадь 2500 га

Категория защитности - днет.

Масштаб 1:25000

кв 12, 31, 39, 57, 33, 44, 45, 32, 57



Условные обозначения

Копировал: